



# МАНИН•ПАРК

ВЕРХНЕПЫШМИНСКИЙ ПАРК КУЛЬТУРЫ И ОТДЫХА ГОРОДА ВЕРХНЯЯ ПЫШМА  
(Верхнепышминский городской экопарк «МАНИН•ПАРК»)

СВЕРДЛОВСКАЯ ОБЛАСТЬ

ВСЕРОССИЙСКИЙ  
КОНКУРС 2020  
ЛУЧШИЕ ПРОЕКТЫ СОЗДАНИЯ КВАРТАЛНОЙ  
ГОРОДСКОЙ СРЕДЫ В НАМАТЕРОВСКОМ И  
ИСТОРИЧЕСКОМ РАЙОНАХ

АДМИНИСТРАЦИЯ ГОРОДСКОГО ОКРУГА  
ВЕРХНЯЯ ПЫШМА

PECHYONKIN  
architecture  
urbanistics  
design



УГМК  
UMMC

НОВАЯ ЗЕМЛЯ  
городское планирование и развитие территорий

КОНЦЕПЦИЯ БЛАГОУСТРОЙСТВА ВЕРХНЕПЫШМИНСКОГО  
ГОРОДСКОГО ЭКОПАРКА "МАНИН • ПАРК"





# КОНЦЕПЦИЯ ПРОЕКТА

# **Э** **КОЛОГИЯ** (сохранение природных городских лесов, сохранение здоровья нации)

# **К** **УЛЬТУРА** (сохранение и приумножение культурного кода)

# **О** **СОБЕННОСТЬ ОБРАЗА** (территориальная идентичность)

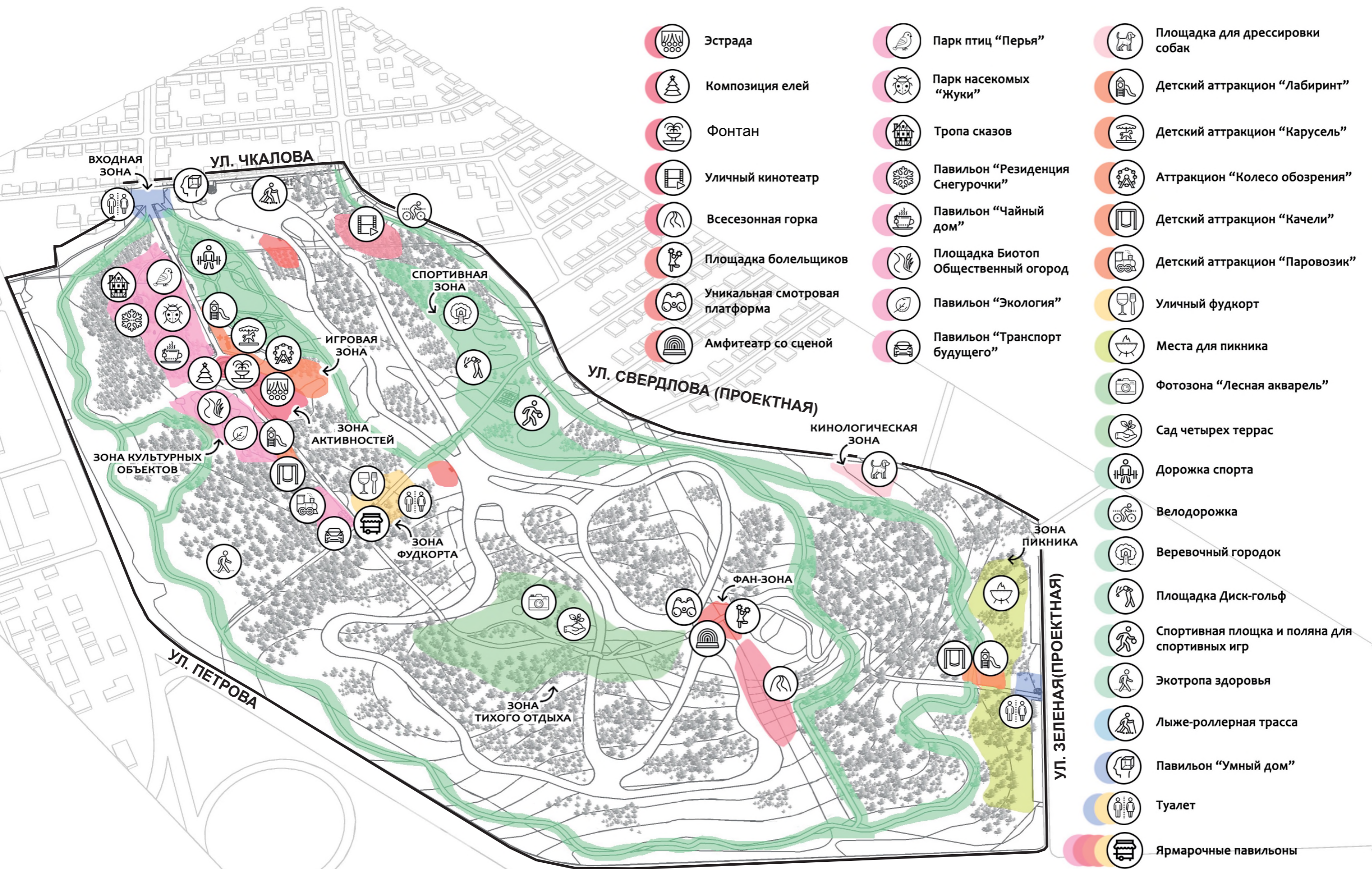


**ЭКО**парк - противовес серому городу, концентрирует в себе своеобразный музей под открытым небом с применением экологических материалов, где с помощью современных архитектурных, ландшафтных приемов и технологии "дополненной реальности" повествуется история Верхней Пышмы, раскрываются городские легенды, а также организуется туристический маршрут и система навигации, поддерживаются и развиваются уникальные функции городского парка здорового отдыха.



**6** МИФОВ И ГОРОДСКИХ ЛЕГЕНД ПРО МАНИНУ ГОРУ

# ПРОЕКТНОЕ ФУНКЦИОНАЛЬНОЕ ЗОНИРОВАНИЕ ТЕРРИТОРИИ



- |                                |  |   |
|--------------------------------|--|---|
| Эстрада                        | Парк птиц "Перья"                      | Площадка для дрессировки собак                  |
| Композиция елей                | Парк насекомых "Жуки"                  | Детский аттракцион "Лабиринт"                   |
| Фонтан                         | Тропа сказов                           | Детский аттракцион "Карусель"                   |
| Уличный кинотеатр              | Павильон "Резиденция Снегурочки"       | Аттракцион "Колесо обозрения"                   |
| Всесезонная горка              | Павильон "Чайный дом"                  | Детский аттракцион "Качели"                     |
| Площадка болельщиков           | Площадка Биотоп<br>Общественный огород | Детский аттракцион "Паровозик"                  |
| Уникальная смотровая платформа | Павильон "Экология"                    | Уличный фудкорт                                 |
| Амфитеатр со сценой            | Павильон "Транспорт будущего"          | Места для пикника                               |
|                                |  | Фотозона "Лесная акварель"                      |
|                                |  | Сад четырех террас                              |
|                                |  | Дорожка спорта                                  |
|                                |  | Велодорожка                                     |
|                                |  | Вербочный городок                               |
|                                |  | Площадка Диск-гольф                             |
|                                |  | Спортивная площадка и поляна для спортивных игр |
|                                |  | Экотропа здоровья                               |
|                                |  | Лыже-роллерная трасса                           |
|                                |  | Павильон "Умный дом"                            |
|                                |  | Туалет  |
|                                |  | Ярмарочные павильоны                            |

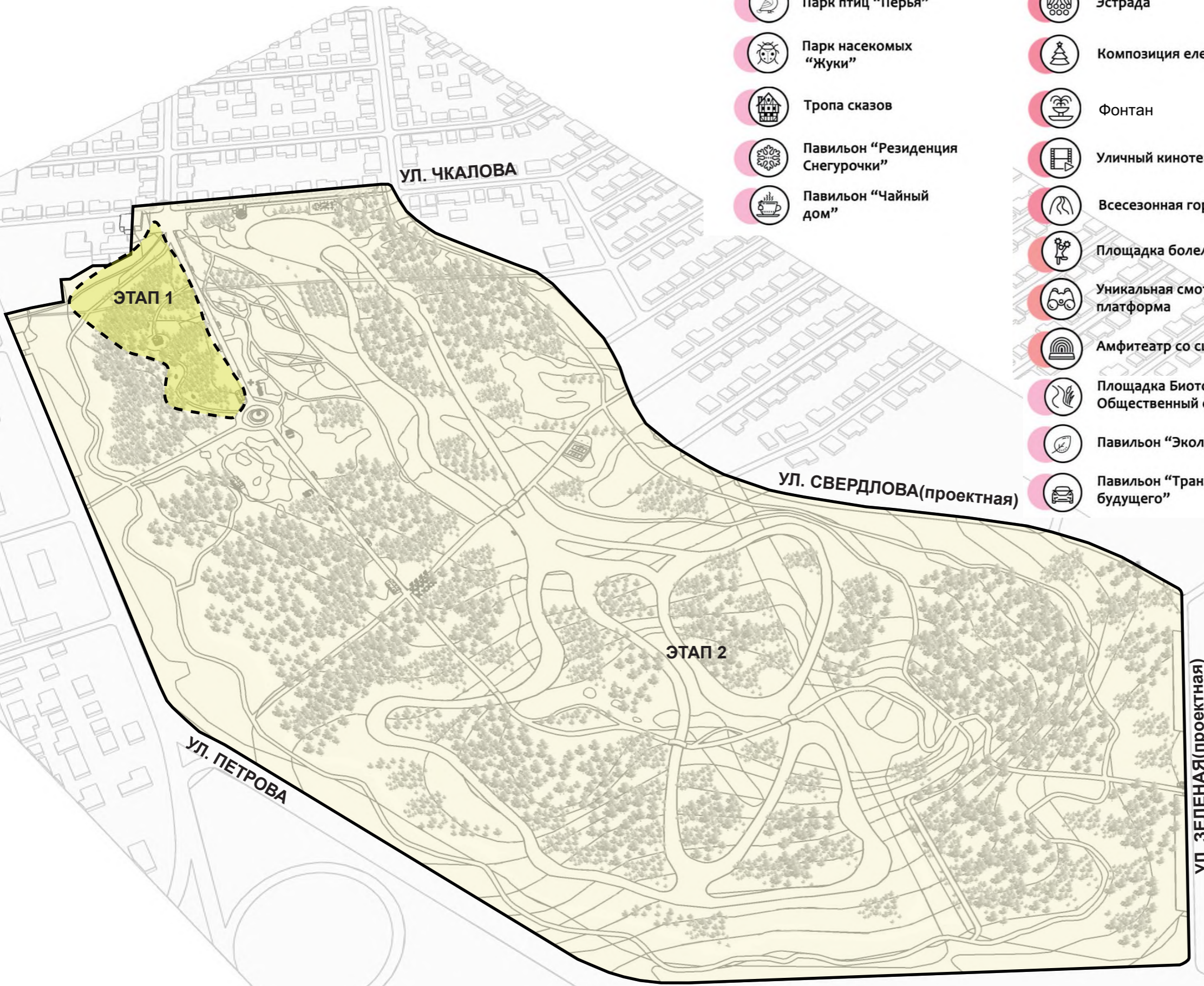
# ЭТАПЫ РЕАЛИЗАЦИИ ПРОЕКТА

## 1 ЭТАП - Благоустройство тропы сказов

-  Парк птиц "Перья"
-  Парк насекомых "Жуки"
-  Тропа сказов
-  Павильон "Резиденция Снегурочки"
-  Павильон "Чайный дом"

## 2 ЭТАП - Благоустройство остального парка

-  Эстрада
-  Композиция елей
-  Фонтан
-  Уличный кинотеатр
-  Всесезонная горка
-  Площадка болельщиков
-  Уникальная смотровая платформа
-  Амфитеатр со сценой
-  Площадка Биотоп  
Общественный огород
-  Павильон "Экология"
-  Павильон "Транспорт будущего"
-  Детский аттракцион "Лабиринт"
-  Детский аттракцион "Карусель"
-  Аттракцион "Колесо обозрения"
-  Детский аттракцион "Качели"
-  Детский аттракцион "Паровозик"
-  Уличный фудкорт
-  Фотозона "Лесная акварель"
-  Сад четырех террас
-  Дорожка спорта
-  Ярмарочные павильоны
-  Павильон "Умный дом"
-  Площадка для дрессировки собак
-  Детский аттракцион "Лабиринт"
-  Уличный фудкорт
-  Места для пикника
-  Велодорожка
-  Вербочный городок
-  Площадка Диск-гольф
-  Спортивная площадка и поляна для спортивных игр
-  Экотропа здоровья
-  Туалет



## ОЖИДАЕМЫЙ ЭФФЕКТ ОТ РЕАЛИЗАЦИИ ПРОЕКТА



Прогноз числа созданных мест приложения труда на территории: в сфере малого бизнеса и в сфере обслуживания территории парка

– 138 рабочих мест



Расчет ежегодных эксплуатационных расходов на содержание общественной территории, руб.

Администрирование	912 000,00
Организация культурных мероприятий	456 036,00
Регулярная уборка территории	1 674 000,00
Уход за зелеными насаждениями	768 108,00
Текущий ремонт	502 200,0
Эксплуатационные расходы (освещение)	272 400,00
Охрана и безопасность	272 400,00
Прочие расходы	95 251,40
<b>Всего:</b>	<b>5 580 595,40</b>

## ТЕХНИКО-ЭКОНОМИЧЕСКИЕ ПОКАЗАТЕЛИ

ОБЩАЯ ПЛОЩАДЬ ТЕРРИТОРИИ - 507 449 М.КВ

ПОКРЫТИЯ - 10 900 М.КВ

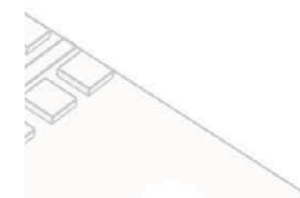
МОЩЕНИЕ ПЛИТКОЙ - 6 500 М.КВ

ДЕРЕВЯННЫЙ НАСТИЛ - 1 500 М.КВ

АСФАЛЬТОБЕТОН - 8 000 М.КВ

РЕЗИНОВОЕ ПОКРЫТИЕ - 1 400 М.КВ

ГРАВИЙНО-ПЕСЧАНОЕ - 1 500 М.КВ



ЗЕЛЕНАЯ ЗОНА - 497 549 М.КВ



Сальдо между эксплуатационными расходами на содержание проектируемой территории и доходами от ее эксплуатации

– 4 180 000,00 руб.

100%

195 млн. руб.

ОБЩИЙ БЮДЖЕТ ПРОЕКТА

35,3%

69 млн. руб.

КОНСОЛИДИРУЕМЫЙ БЮДЖЕТ

13,4%

26 млн. руб.

ВНЕБЮДЖЕТНОЕ ФИНАНСИРОВАНИЕ

51,3%

100.000 млн. руб.

БЮДЖЕТ ФЕДЕРАЛЬНОГО КОНКУРСА



# ВИЗУАЛИЗАЦИИ ПРОЕКТНЫХ РЕШЕНИЙ



ВСЕРОССИЙСКИЙ КОНКУРС ЛУЧШИХ ПРОЕКТОВ  
ФОРМИРОВАНИЯ КОМФОРТНОЙ ГОРОДСКОЙ СРЕДЫ  
ГОРОДСКОЙ ОКРУГ ВЕРХНЯЯ ПЫШМА



# ВИЗУАЛИЗАЦИИ ПРОЕКТНЫХ РЕШЕНИЙ



ВСЕРОССИЙСКИЙ КОНКУРС ЛУЧШИХ ПРОЕКТОВ  
ФОРМИРОВАНИЯ КОМФОРТНОЙ ГОРОДСКОЙ СРЕДЫ  
ГОРОДСКОЙ ОКРУГ ВЕРХНЯЯ ПЫШМА