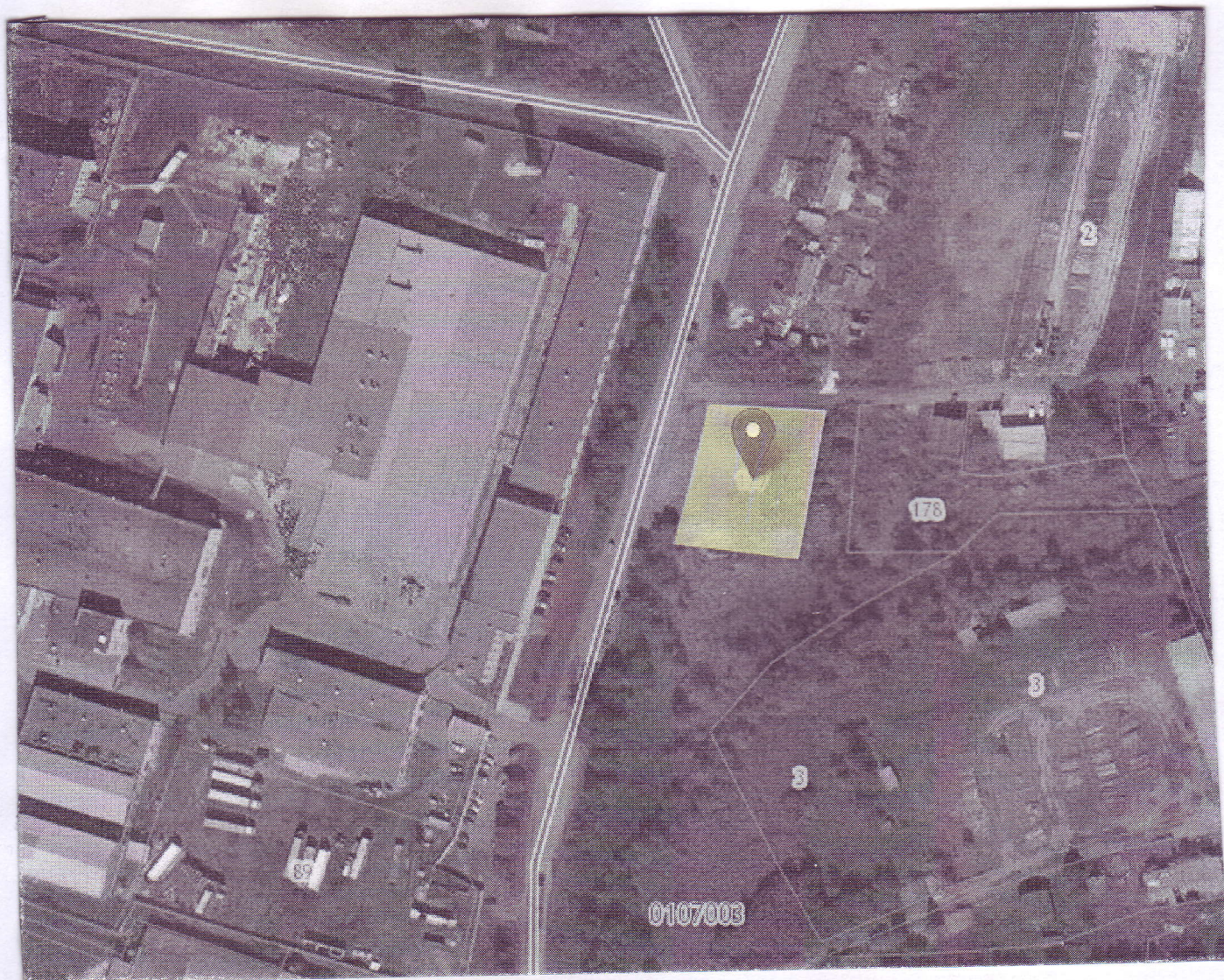


Расположение земельного участка с кадастровым номером 35:26:0107003:177



Пояснительная записка

Земельный участок с кадастровым номером: 35:26:0107003:177

Местоположение испрашиваемого земельного участка: Вологодская область, Сокольский район, г. Кадников, в кадастровом квартале 35:26:0107003, площадью 2030 кв.м., в территориальной зоне предприятий и коммунально-складских объектов IV-V класса опасности (санитарно-защитная зона 50-100м) – П- 3, с разрешенным использованием объекты складского назначения различного профиля. Категория земель: Земли населенных пунктов.

Техническая возможность подключения к сетям теплоснабжения и водоснабжения, отсутствует в связи с отсутствием в данном районе магистральных сетей. Рельеф земельного участка спокойный, ровный. На испрашиваемом земельном участке строения отсутствуют.

С западной стороны от испрашиваемого земельного участка находятся земли ПК «Вологодский», с северной одноэтажные жилые дома, с южной и восточной стороны земли находящиеся в собственности физических лиц.

На расстоянии 1 км отсутствуют скотомогильники, кладбища.

**Главный специалист отдела
земельных и имущественных
отношений**



Л.Ю. Протопопова