

ПРОЕКТ

АДМИНИСТРАЦИЯ ВЫТЕГОРСКОГО МУНИЦИПАЛЬНОГО РАЙОНА

ПОСТАНОВЛЕНИЕ

от _____ № _____
г. Вытегра

Об утверждении реестра и схемы мест (площадок) накопления твёрдых коммунальных отходов на территории Вытегорского муниципального района

В соответствии с пунктом 14 статьи 15 Федерального закона от 6 октября 2003 года № 131-ФЗ « Об общих принципах организации местного самоуправления в Российской Федерации» (с последующими изменениями), постановлением Правительства Российской Федерации от 31 августа 2018 года № 1039 « Об утверждении Правил благоустройства мест (площадок) накопления твёрдых коммунальных отходов и ведения их реестра»

ПОСТАНОВЛЯЮ:

1. Утвердить реестр мест (площадок) накопления твёрдых коммунальных отходов на территории Вытегорского муниципального района согласно приложению к настоящему постановлению.

2. Утвердить схему размещения мест (площадок) накопления твёрдых коммунальных отходов на территории Вытегорского муниципального района согласно приложению к настоящему постановлению

3. Настоящее постановление вступает в силу со дня его подписания.

4. Настоящее постановление подлежит размещению на официальном сайте администрации Вытегорского муниципального района в информационно -телекоммуникационной сети Интернет.

5. Информацию о размещении настоящего постановления на официальном сайте администрации Вытегорского муниципального района опубликовать в газете « Красное знамя»

Руководитель Администрации района

А.В.Скресанов

Приложение №1 к постановлению
Администрации Вытегорского муниципального района

№ п/п	Данные о нахождении мест (площадок) накопления ТКО (сведения об адресе и (или) географических координатах), схема размещения мест (площадок) накопления ТКО)*	Данные о технических характеристиках мест (площадок) накопления ТКО (сведения об используемом покрытии, площади, количестве размещенных и планируемых к размещению контейнеров и бункеров с указанием их объема)	Данные о собственниках мест (площадок) накопления ТКО (для ЮЛ: полное наименование и ОГРН записи в ЕГРЮЛ, адрес; для ИП: Ф.И.О., ОГРН записи в ЕГРИП, адрес регистрации по месту жительства; для ФЛ: Ф.И.О., серия, номер и дата выдачи паспорта или иного документа, удостоверяющего личность, адрес регистрации по месту жительства, контактные данные)	Данные об источниках образования ТКО, которые складываются в местах (на площадках) накопления ТКО (сведения об одном или нескольких объектах капитального строительства, территории (части территории), при осуществлении деятельности на которых у физических и юридических лиц образуются ТКО, складываемые в соответствующих местах (на площадках) накопления ТКО)
1	2	3	4	5
1. Андомское сельское поселение				
1.1.	с. Андомский Погост ул. Центральная, д.82 б 61,257145 36,634203	Грунт 4,5 м2 ,2*0.75 м3	Администрация сельского поселения Андомское 162920 с. Андомский Погост ул. Центральная, д.39	ул. Центральная д.82 б, д.84 б
1.2.	П. Октябрьский Перекресток ул. Дорожная – ул. Лесная 61,383980 36,645759			
1.3.	ул. Молодежная, д. 5 61,386030 36,642502;			
1.4.	ул. Пионерская- ул. Молодежная (перекресток) 61,385400 36,640003			
1.5.	ул. Гагарина- ул. Комсомольская (перекресток) 61,382417 36,635781			
1.6.	ул. Первомайская, д.15 (у пилорамы) 61,380973 36,623904			
2. Девятинское сельское поселение				
2.1.	Вытегорский район с.Девятины	Грунт, S – 6.75 м2, 3 * 0.75 м3	Администрация сельского поселения	с. Девятины:

	ул.Молодежная, д.8 60.92092 36.77602	(план. – Бетон, S – 6.75 м ² , 3 * 0.75 м ³)	Девятинское 162936, Вологодская область, Вытегорский район, с. Девятины, Архангельский тракт, 118 ОГРН 1143533000115	– ул. Молодежная
2.2.	Вытегорский район с. Девятины ул. Речников, 2-х этажные каменные дома 60.91907 36.78298	Грунт, S – 9.00 м ² , 4 * 0.75 м ³ (план. - вкл. 1 * 0.75 м ³ Бетон, S – 11.25 м ² , 5 * 0.75 м ³)	Администрация сельского поселения Девятинское 162936, Вологодская область, Вытегорский район, с. Девятины, Архангельский тракт, 118 ОГРН 1143533000115	с. Девятины: – ул. Речников
2.3.	Вытегорский район с. Девятины ул.Речников, д.16 60.91737 36.78485	Грунт, S – 2.25 м ² , 4 * 0.75 м ³ (план. - вкл. 1 * 0.75 м ³ Бетон, S – 11.25 м ² , 5 * 0.75 м ³)	Администрация сельского поселения Девятинское 162936, Вологодская область, Вытегорский район, с. Девятины, Архангельский тракт, 118 ОГРН 1143533000115	с. Девятины: – ул. Речников
2.4.	Вытегорский район п.Депо угол ул.Заречная и Сосновая 60.91973 36.82897	Грунт, S – 9.00 м ² , 4 * 0.75 м ³ (план. – Бетон, S – 9.00 м ² , 4 * 0.75 м ³)	Администрация сельского поселения Девятинское 162936, Вологодская область, Вытегорский район, с. Девятины, Архангельский тракт, 118 ОГРН 1143533000115	п. Дипо: – ул. Заречная – ул. Сосновая
2.5.	Вытегорский район д.Белый ручей ул.Мариинская, (магазин Людмила) 60.91610 36.82377	Грунт, S – 6.75 м ² , 3 * 0.75 м ³ (план. – Бетон, S – 6.75 м ² , 3 * 0.75 м ³)	Администрация сельского поселения Девятинское 162936, Вологодская область, Вытегорский район, с. Девятины, Архангельский тракт, 118 ОГРН 1143533000115	п. Дипо: – ул. Мариинская
2.6.	Вытегорский район, п. Дипо, перекресток ул. Самсоновская и пер. Ключевский N 60° 91.793 E 36° 82.019	Грунт, S – 6.75 м ² , 3 * 0.75 м ³ (план. – Бетон, S – 6.75 м ² , 3 * 0.75 м ³)	Администрация сельского поселения Девятинское 162936, Вологодская область, Вытегорский район, с. Девятины, Архангельский тракт, 118 ОГРН 1143533000115	п. Дипо: – ул. Самсоновская – Ключевский пер
2.7.	Вытегорский район, Дипо, ул. Советская (баня) 60.91415 36.82908	Грунт, S – 6.75 м ² , 3 * 0.75 м ³	Администрация сельского поселения Девятинское 162936, Вологодская область, Вытегорский район, с. Девятины, Архангельский тракт, 118 ОГРН 1143533000115	
2.8.	Вытегорский район, п. Дипо, ул.Центральная, (водонапорная башня) 60.91727 36.83760	Грунт, S – 11.25 м ² , 5 * 0.75 м ³ (план. – Бетон, S – 11.25 м ² , 5 * 0.75 м ³)	Администрация сельского поселения Девятинское 162936, Вологодская область, Вытегорский район, с. Девятины, Архангельский тракт, 118 ОГРН 1143533000115	п. Дипо: –ул. Центральная
2.9.	Вытегорский район, п. Дипо,	Грунт, S – 6.75 м ² , 3 * 0.75 м ³	Администрация сельского поселения	п. Дипо:

	ул. Советская , (баня) 60.91296 36.84074	(план. – Бетон, S – 6.75 м ² , 3 * 0.75 м ³)	Девятинское 162936, Вологодская область, Вытегорский район, с. Девятины, Архангельский тракт, 118 ОГРН 1143533000115	– ул. Советская
2.10	Вытегорский район, Депо, перекресток ул. Энтузиастов и ул. Мира N 60° 92.030 E 36° 84.481	Грунт, S – 9.00 м2, 4 * 0.75 м3 (план. – Бетон, S – 9.00 м2, 4 * 0.75 м3)	Администрация сельского поселения Девятинское 162936, Вологодская область, Вытегорский район, с. Девятины, Архангельский тракт, 118 ОГРН 1143533000115	п. Депо: – ул. Энтузиастов – ул. Мира
3. Анхимовское сельское поселение				
3.1.	п. Белоусово ул. Береговая напротив д.5 ш. 60.958376 д. 36.555972	грунт s=2,3 кв.м, 1 контейнер, объем 0,75 куб.м	Администрация сельского поселения Анхимовское 162930, Вологодская область, Вытегорский район, п. Белоусово, ул. Гагарина д. 15 ОГРН 1143533000115	п. Белоусово ул. Береговая д.2,4,3,5,7
3.2.	п. Белоусово ул. Спортивная у д.5 ш. 60.958461 д. 36.550975	грунт s=11,5 кв.м, 5 контейнеров, объем 0,75 куб.м	Администрация сельского поселения Анхимовское 162930, Вологодская область, Вытегорский район, п. Белоусово, ул. Гагарина д. 15 ОГРН 1143533000115	п. Белоусово ул. Спортивная 1,1А, 2,3,5,6,7
3.3.	п. Белоусово Ул. Северная д.2 ш. 60.957157 д. 36.550892	грунт s=11,5 кв.м, 5 контейнеров, объем 0,75 куб.м	Администрация сельского поселения Анхимовское 162930, Вологодская область, Вытегорский район, п. Белоусово, ул. Гагарина д. 15 ОГРН 1143533000115	п. Белоусово ул. Северная д.1,2,3,4
3.4.	п. Белоусово ул. Набережная напротив д.6 ш. 60.956996 д. 36.553462	грунт s=11,5 кв.м, 5 контейнеров, объем 0,75 куб.м	Администрация сельского поселения Анхимовское 162930, Вологодская область, Вытегорский район, п. Белоусово, ул. Гагарина д. 15 ОГРН 1143533000115	П. Белоусово ул. Набережная д.1,2,3,4,5,6,7,8,9,10,11,10А, 12,13,13А,14,15,15А, 16,17,17А,17Б,7А, ул. Советская д.39,37,35, ул. Гагарина д.25,32,27,29, 29А
3.5.	п. Белоусово ул. Набережная напротив д.25 ш. 60.960701 д. 36.547969	грунт s=2,3 кв.м, 1 контейнер, объем 0,75 куб.м	Администрация сельского поселения Анхимовское 162930, Вологодская область, Вытегорский район, п. Белоусово, ул. Гагарина д. 15 ОГРН 1143533000115	п. Белоусово ул. Набережная д.24 Новая улица, планируемые дома 10шт
3.6.	п. Белоусово ул. Луговая между д.1 и	грунт s=7 кв.м, 3 контейнера, объем	Администрация сельского поселения	п. Белоусово ул. Луговая

	д.3 ш. 60.957907 д. 36.536875	0,75 куб.м	Анхимовское 162930, Вологодская область, Вытегорский район, п.Белоусово,ул. Гагарина д. 15 ОГРН 1143533000115	д.1,2,3,4,5,6,7,8,2А,9,6А, 8А
3.7.	п. Белоусово ул.Луговая д.17 ш. 60.959882 д. 36.541966	грунт s=7 кв.м, 3 контейнера, объем 0,75 куб.м	Администрация сельского поселения Анхимовское 162930, Вологодская область, Вытегорский район, п.Белоусово,ул. Гагарина д. 15 ОГРН 1143533000115	п.Белоусово ул.Луговая д.10,10А,11,12,13,15,14,17, 16, и дома планируемые к строительству в продолжении улицы Луговая
3.8.	п. Белоусово ул.Молодежная напротив д.17 ш. 60.958628 д. 36.543539	грунт s=7 кв.м, 3 контейнера, объем 0,75 куб.м	Администрация сельского поселения Анхимовское 162930, Вологодская область, Вытегорский район, п.Белоусово,ул. Гагарина д. 15 ОГРН 1143533000115	п.Белоусово ул.Молодежная д.2,3,4,5,6,7,8,9,10,11,19, 13,14,15,20,
3.9.	п. Белоусово ул.Лесная напротив д.11 ш. 60.957533 д. 36.545596	грунт s=11,5 кв.м, 5 контейнеров, объем 0,75 куб.м	Администрация сельского поселения Анхимовское 162930, Вологодская область, Вытегорский район, п.Белоусово,ул. Гагарина д. 15 ОГРН 1143533000115	п.Белоусово ул.Лесная д.11,13,6 Ул Строительная д.3 и дома планируемые к строительству в продолжении улицы Лесная
3.10.	п. Белоусово ул.Спортивная у д.1 ш. 60.957518 д. 36.548668	грунт s=7 кв.м, 3 контейнера, объем 0,75 куб.м	Администрация сельского поселения Анхимовское 162930, Вологодская область, Вытегорский район, п.Белоусово,ул. Гагарина д. 15 ОГРН 1143533000115	п.Белоусово ул.Строительная д.3,12 Ул.Спортивная д.1
3.11.	п. Белоусово ул.Строительная за д.2 ш. 60.956315 д. 36.541315	грунт s=11,5 кв.м, 5 контейнеров, объем 0,75 куб.м	Администрация сельского поселения Анхимовское 162930, Вологодская область, Вытегорский район, п.Белоусово,ул. Гагарина д. 15 ОГРН 1143533000115	п.Белоусово ул.Строительная д.1,2,4. Ул. Советская д.1,3,5,7 Ул.Гагарина. д.1,2,4
3.12.	п. Белоусово ул.Строительная д.10 ш. 60.957190 д. 36.543721	грунт s=11,5 кв.м, 5 контейнеров, объем 0,75 куб.м	Администрация сельского поселения Анхимовское 162930, Вологодская область, Вытегорский район, п.Белоусово,ул. Гагарина д. 15 ОГРН 1143533000115	п.Белоусово ул.Строительная д.6,8,10 Ул.Школьная д.10
3.13.	п. Белоусово ул.Лесная д.9 ш. 60.956280 д. 36.545405	грунт s=2,3 кв.м, 1 контейнер, объем 0,75 куб.м	Администрация сельского поселения Анхимовское 162930, Вологодская область, Вытегорский район, п.Белоусово,ул. Гагарина д. 15 ОГРН 1143533000115	п.Белоусово ул.Лесная д.1,2,2А,3,4,5,6,7,9, Ул.Гагарина д.3,10,7,9,11

3.14	п. Белоусово ул.Школьная за д.1 ш. 60.955255 д. 36.547559	грунт s=7 кв.м, 3 контейнера, объем 0,75 куб.м	Администрация сельского поселения Анхимовское 162930, Вологодская область, Вытегорский район, п.Белоусово,ул. Гагарина д. 15 ОГРН 1143533000115	п.Белоусово ул.Школьная д.1,3,5, Ул.Советская 19,21, Ул.Гагарина д.18
3.15	п. Белоусово ул.Советская за д.15 ш. 60.955147 д. 36.545556	грунт s=2,3 кв.м, 1 контейнер, объем 0,75 куб.м	Администрация сельского поселения Анхимовское 162930, Вологодская область, Вытегорский район, п.Белоусово,ул. Гагарина д. 15 ОГРН 1143533000115	п.Белоусово ул.Советская д.11, 15,17, Ул.Гагарина д.14,16,18
3.16	д.Анхимово д.26 ш. 60.951649 д. 36.533327	грунт s=7 кв.м, 3 контейнера, объем 0,75 куб.м	Администрация сельского поселения Анхимовское 162930 Вологодская область Вытегорский район п.Белоусово ул.Гагарина д.13 ОГРН 1053500469274	п.Белоусово ул.Зеленый переулок д.1,1А,2,3,4, Д.Анхимово д.9,7,6,6В,5,5А,4,4А,4Б, 3,3А,2,2А,2Б,2В,2Г,1, 11,1А,10,12,
3.17.	д.Анхимово между д.85 и д.89 ш. 60.951061 д. 36.517009	грунт s=7 кв.м, 3 контейнера, объем 0,75 куб.м	Администрация сельского поселения Анхимовское 162930 Вологодская область Вытегорский район п.Белоусово ул.Гагарина д.13 ОГРН 1053500469274	д.Анхимово д. 60,62,64,65,66,67,68, 68А,69,70,71,72,73,74 75,76,77,78,79,58,56,54, 52,49,48,46,44,42,40,38, 85,86,89,91,93,31
3.18.	д.Анхимово у д.103 ш. 60.951359 д. 36.512865	грунт s=7 кв.м, 3 контейнера, объем 0,75 куб.м	Администрация сельского поселения Анхимовское 162930 Вологодская область Вытегорский район п.Белоусово ул.Гагарина д.13 ОГРН 1053500469274	д.Анхимово д. 80,82,83,84,90,96,97,99, 100,101,,102,103,104, 105А,106,107,108,108А 108Б,109,110,112,113 114,115,116
3.19.	д.Анхимово у д.132 ш. 60.954363	грунт s=7 кв.м, 3 контейнера, объем 0,75 куб.м	Администрация сельского поселения Анхимовское 162930 Вологодская область Вытегорский район п.Белоусово ул.Гагарина д.13 ОГРН 1053500469274	д.Анхимово д. 117,118,120,121,122,123, 124,125,126,128, 131,130,132,133,134,135,137, 138,139,140,142,143, 144,146,147
3.20.	д.Анхимово д.37 ш. 60.953411 д. 36.527748	грунт s=7 кв.м, 3 контейнера, объем 0,75 куб.м	Администрация сельского поселения Анхимовское 162930 Вологодская область Вытегорский район п.Белоусово ул.Гагарина д.13 ОГРН 1053500469274	д.Анхимово д. 59,57,55,37,35,35А,33, 31А,
3.21.	д.Анхимово д.55 ш. 60.952962	грунт s=9 кв.м, 4 контейнера, объем 0,75 куб.м	Администрация сельского поселения Анхимовское 162930 Вологодская	д.Анхимово д.14,15,16,16А,17,18,19,

	д. 36.523334		область Вытегорский район п.Белоусово ул.Гагарина д.13 ОГРН 1053500469274	20,21,22,23,24 ,25,26,27,28,29,59,57,55, 53,47,45,61А,61,63,51
3.22.	д.Никольская Гора Напротив д.2 (на перекрестке) ш. 60.954224 д. 36.577909	грунт s=9,5 кв.м, 4 контейнера, объем 0,75 куб.м	Администрация сельского поселения Анхимовское 162930 Вологодская область Вытегорский район п.Белоусово ул.Гагарина д.13 ОГРН 1053500469274	д.Никольская гора д.1,2,3,4,5,4А,4Б,24,25, 26,28,29
3.23.	д.Озерки д.6 ш. 60.958779 д. 36.605462	грунт s=4,5 кв.м, 2 контейнера, объем 0,75 куб.м	Администрация сельского поселения Анхимовское 162930 Вологодская область Вытегорский район п.Белоусово ул.Гагарина д.13 ОГРН 1053500469274	д.Озерки д.1,1А,2,3,4,5,7,8,9,10, 11,12,13,14,15,16,17,17А, 18,18А,12А,37,38

3. Алмозерское сельское поселение

4.1.	Вытегорский район п.Волоков Мост ул.Магистральная N 60*51.208 Е 036*53.843	Грунт, S- м2, 5 контейнер, объем – 1.1 м3	Администрация сельского поселения Алмозерское 162944, Вологодская область Вытегорский район, п. Волоков Мост ОГРН 1053500511283	ул.Северная д.1, 3, 7, 7а, 9, Ул.Болотная д.4, 6, 7, 9, 11, 12, 14, 16, 17, 18, 20, 21, 22, 25, 26, ул.Детская д.3, 6, 7, 8, 9, 14, 16 Ул.Клубная д.1, 2, 1а, 3, 4, 5, 6, 8, 9, 11, 12, 13 Ул.Магистральная д.4, 6, 7, 8, 9, 11, 14, 16, 17, 19 Ул.Лесная д.3, 10, 12, 13, 15, 17, 19, 21
4.2.	Вытегорский район п.Волоков Мост ул.Магистральная N 60*51.208 Е 036*53.843	Грунт, S- м2, 5 контейнер, объем – 1.1 м3	Администрация сельского поселения Алмозерское 162944, Вологодская область Вытегорский район, п. Волоков Мост ОГРН 1053500511283	ул.Кольцевая д.1, 3, 4, 7, 8, 9, 10, 11, 13, 16, 17, 20, 24, 28 ул.Звездная д.1, 3, 4, 6, 8, 10 ул.Пионерская д.1, 2, 4, 5, 6, 7, 8а, 9, 10, 16 ул.Новоселов д.1, 2, 3, 4, 5, 6, 7, 9, 11 ул.Школьная д.1, 2, 3, 4, 5, 6, 7, 8, 9, 10, 11, 12, 13 ул.Лесная д.6, 16, 18, 20, 22, 24 ул.Магистральная д.21, 22, 23, 24, 26, 27, 29, 30, 31, 32, 34
4.3.	Вытегорский район п.Волоков Мост ул.Заречная N 60*51.392 Е 036*52.787	Грунт, S- м2, 3 контейнер, объем – 1.1 м3	Администрация сельского поселения Алмозерское 162944, Вологодская область Вытегорский район, п. Волоков Мост	Ул.Заречная д.2, 4, 6, 7, 10, 11, 15, 18, 20

			ОГРН 1053500511283	
4.4.	Вытегорский район п.Новостройка N 60*45.193 E 0.36*46.155	Грунт, S- м2, 5 контейнер, объем – 1.1 м3	Администрация сельского поселения Алмозерское 162944, Вологодская область Вытегорский район, п. Волоков Мост ОГРН 1053500511283	ул.Центральная д.1, 2, 5, 6, 7, 8, 9, 16 ул.Пионерская д.2, 3, 4, 5, 6, 7, 8 ул.Заречная д.2, 4 ул.Школьная д.2 ул.Лесная д.6, 9 ул.Восточная д.1, 2, 4, 5, 6, 8 ул.Звездная д.2, 4, 6 ул.Труда д.3 ул.Болотная д.4
4.5.	Вытегорский район с.Верхний Рубеж N 60*49.901 E 036*59.981	Грунт, S- м2, 3 контейнер, объем – 1.1 м3	Администрация сельского поселения Алмозерское 162944, Вологодская область Вытегорский район, п. Волоков Мост ОГРН 1053500511283	д.15, 17, 16, 27, 32, 33, 41, 45
4.6.	Вытегорский район д.Старое Петровское N 60*49.326 E 037*01.838	Грунт, S- м2, 3 контейнер, объем – 1.1 м3	Администрация сельского поселения Алмозерское 162944, Вологодская область Вытегорский район, п. Волоков Мост ОГРН 1053500511283	д.14, 18, 20, 27, 32, 35
5.Оштинское сельское поселение				
5.1.	Вытегорский район д.Нижняя Водлица Архангельский тракт д.20 60.83257544508834, 35.751227624840865		Администрация сельского поселения Оштинское 162914 с. Мегра ул. Центральная д.12	
5.2.	Вытегорский район д.Нижняя Водлица Архангельский тракт д.44 60.829604804879814, 35.742763357129526		Вытегорский район д.Нижняя Водлица Архангельский тракт д.44 60.829604804879814, 35.742763357129526	
5.3.	Вытегорский район д.Нижняя Водлица Архангельский тракт д.60 (поворот к кладбищу) 60.826135949978664, 35.73945351120515	Грунт S-3 кв.м 1*0,75 м3	Администрация сельского поселения Оштинское 162914 с. Мегра ул. Центральная д.12	
5.4.	Вытегорский район с.Мегра ул.Железногорс кая д.10 60.86380967877485, 35.9914685369231	Бетон S-3 кв.м 1*0,75 м3	Администрация сельского поселения Оштинское 162914 с. Мегра ул. Центральная д.12	

5.5.	Вытегорский район с. Мегра ул.Речная д.6 60.868696414214455, 35.995514160820164	Бетон S-3 кв.м 1*0,75 м3	Администрация сельского поселения Оштинское 162914 с. Мегра ул. Центральная д.12	
5.6.	Вытегорский район . Мегра ул.Саракова д.24 60.86921751280245, 35.99924499660899	Бетон S-3 кв.м 1*0,75 м3	Администрация сельского поселения Оштинское 162914 с. Мегра ул. Центральная д.12	
5.7.	Вытегорский район с.Мегра ул.Центральная д.3 60.865187114639895, 35.99746830741498	Бетон S-3 кв.м 1*0,75 м3	Администрация сельского поселения Оштинское 162914 с. Мегра ул. Центральная д.12	
5.8.	Вытегорский район с.Мегра ул.Центральная д.5 60.86279017392079, 35.99800008699922	Бетон S-3 кв.м 1*0,75 м3	Администрация сельского поселения Оштинское 162914 с. Мегра ул. Центральная д.12	
5.9.	Вытегорский район с.Мегра ул.Центральная д.6 60.86494263984129, 35.99899210161313	Бетон S-3 кв.м 1*0,75 м3	Администрация сельского поселения Оштинское 162914 с. Мегра ул. Центральная д.12	
5.10.	Вытегорский район с.Мегра ул.Центральная д. 7а 60.86132569373912, 35.99889409287207	Бетон S-3 кв.м 1*0,75 м3	Администрация сельского поселения Оштинское 162914 с. Мегра ул. Центральная д.12	
5.11.	Вытегорский район с.Мегра ул.Центральная д.20 60.863174794025426, 35.99941366765468	Бетон S-3 кв.м 1*0,75 м3	Администрация сельского поселения Оштинское 162914 с. Мегра ул. Центральная д.12	
5.12.	с.Мегра ул.Молодёжная д.12 60.86722577945318, 36.00393894498696	Бетон S-3 кв.м 1*0,75 м3	Администрация сельского поселения Оштинское 162914 с. Мегра ул. Центральная д.12	
5.13.	с.Мегра ул.Мегорская д.7 60.87083250433357, 36.01085824025321	Бетон S-3 кв.м 1*0,75 м3	Администрация сельского поселения Оштинское 162914 с. Мегра ул. Центральная д.12	
5.14.	с.Мегра ул.Мегорская д.12 60.870436541924434, 36.00544049615509	Бетон S-3 кв.м 1*0,75 м3	Администрация сельского поселения Оштинское 162914 с. Мегра ул. Центральная д.12	
5.15.	с.Мегра ул.Мегорская д.25 60.867425941262695, 35.99960975033232	Бетон S-3 кв.м 1*0,75 м3	Администрация сельского поселения Оштинское 162914 с. Мегра ул. Центральная д.12	

5.16.	с.Мегра ул.Мегорская д.34 60.86652630318009, 35.997924405992215	Бетон S-3 кв.м 1*0,75 м3	Администрация сельского поселения Оштинское 162914 с. Мегра ул. Центральная д.12	
5.17.	д.Лема ул.Лемская д.9 60.8445367169804, 36.01169093013832	Бетон S-3 кв.м 1*0,75 м3	Администрация сельского поселения Оштинское 162914 с. Мегра ул. Центральная д.12	
5.18.	д.Верховье д.9 60.85103672633418, 35.97924857141714	Бетон S-3 кв.м 1*0,75 м3	Администрация сельского поселения Оштинское 162914 с. Мегра ул. Центральная д.12	
5.19.	д.Верховье д.21 60.847359673170224, 35.97834715861554	Бетон S-3 кв.м 1*0,75 м3	Администрация сельского поселения Оштинское 162914 с. Мегра ул. Центральная д.12	
5.20.	д.Ларшина д.7 60.85510523269069, 35.995430221508784	Бетон S-3 кв.м 1*0,75 м3	Администрация сельского поселения Оштинское 162914 с. Мегра ул. Центральная д.12	
5.21.	д.Верхнее Понизовье ул.Школьная д.4 60.89640005948404, 36.039580576305916	Бетон S-3 кв.м 1*0,75 м3	Администрация сельского поселения Оштинское 162914 с. Мегра ул. Центральная д.12	
5.22.	д.Верхнее Понизовье ул.Дорожная д.5 60.89913457280552, 36.04149540962659	Бетон S-3 кв.м 1*0,75 м3	Администрация сельского поселения Оштинское 162914 с. Мегра ул. Центральная д.12	
5.23.	д.Верхнее Понизовье ул.Дорожная д.33 60.89439371562717, 36.04155046798399	Бетон S-3 кв.м 1*0,75 м3	Администрация сельского поселения Оштинское 162914 с. Мегра ул. Центральная д.12	
5.24.	д.Нижнее Понизовье ул.Зеленая д.16 60.89581212404259, 36.0225249161084	Бетон S-3 кв.м2*0,75 м3	Администрация сельского поселения Оштинское 162914 с. Мегра ул. Центральная д.12	
5.25.	д.Нижнее д.Понизовье ул.Зеленая д.27 60.894568301906574, 36.02069680274142	Бетон S-3 кв.м3*0,75 м3	Администрация сельского поселения Оштинское 162914 с. Мегра ул. Центральная д.12	
5.26.	д.Кондушский Погост ул.Центральная д.27 60.92936029448278, 36.084798793525984	Бетон S-3 кв.м2*0,75 м3	Администрация сельского поселения Оштинское 162914 с. Мегра ул. Центральная д.12	
5.27.	д.Трутнево д.4 60.94223562500978, 36.08279626468762	1*0,75 м3	Администрация сельского поселения Оштинское 162914 с. Мегра ул. Центральная д.12	
5.28.	д. Мостовая д.21 60.94986174088674,	1*0,75 м3	Администрация сельского поселения Оштинское 162914 с. Мегра ул.	

	36.08358516849634		Центральная д.12	
5.29.	д.Палтога ул. Чехова д.2 61.012025313081296, 36.15983253561845	3*0,75 м3	Администрация сельского поселения Оштинское 162914 с. Мегра ул. Центральная д.12	
5.30.	д.Палтога ул.Школьная д.9 61.014318596276915, 36.152330492587964	3*0,75 м3	Администрация сельского поселения Оштинское 162914 с. Мегра ул. Центральная д.12	
5.31.	д.Палтога ул.Пролетарская д.2 61.01021737332862, 36.14980368684312	3*0,75 м3	Администрация сельского поселения Оштинское 162914 с. Мегра ул. Центральная д.12 ОГРН 1173525027950	
5.32.	д.Палтога Комсомольский переулок, д.5 61.01184875743641, 36.14845455279881	3*0,75 м3	Администрация сельского поселения Оштинское 162914 с. Мегра ул. Центральная д.12 ОГРН 1173525027950	
5.33.	д.Палтога ул.Свободы, д.1 61.01521557275166, 36.16570161444572	2*0,75 м3	Администрация сельского поселения Оштинское 162914 с. Мегра ул. Центральная д.12 ОГРН 1173525027950	
5.34.	ул.Ленина, д.38 61.007390762668024, 36.14386315161862	1*0,75 м3	Администрация сельского поселения Оштинское 162914 с. Мегра ул. Центральная д.12 ОГРН 1173525027950	
5.35.	д. Палозеро д.6 60.99078781442192, 36.35317221871087	1*0,75 м3	Администрация сельского поселения Оштинское 162914 с. Мегра ул. Центральная д.12 ОГРН 1173525027950	
5.36.	д. Палозеро д.46 60.99397611626083, 36.34317485637357	1*0,75 м3	Администрация сельского поселения Оштинское 162914 с. Мегра ул. Центральная д.12 ОГРН 1173525027950	
5.37.	за озером Палозеро 60.99188738463548, 36.33926889535572	1*0,75 м3	Администрация сельского поселения Оштинское 162914 с. Мегра ул. Центральная д.12 ОГРН 1173525027950	
5.38.	п. Васюковские Острова ул. Васюковская, д. 11 60.80390065088862, 35.97420534743951	1*0,75 м3	Администрация сельского поселения Оштинское 162914 с. Мегра ул. Центральная д.12 ОГРН 1173525027950	

5.39	п. Васюковские Острова ул. Васюковская, д. 23 60.80286263476563, 35.973358228772305	1*0,75 м3	Администрация сельского поселения Оштинское 162914 с. Мегра ул. Центральная д.12 ОГРН 1173525027950	
5.40.	д.Кюршево д. 10 61.04285123960299, 36.06235716341764	2*0,75 м3	Администрация сельского поселения Оштинское 162914 с. Мегра ул. Центральная д.12 ОГРН 1173525027950	

Примечание: в д

Схема размещения мест (площадок) накопления ТКО в с/п Анхимовское

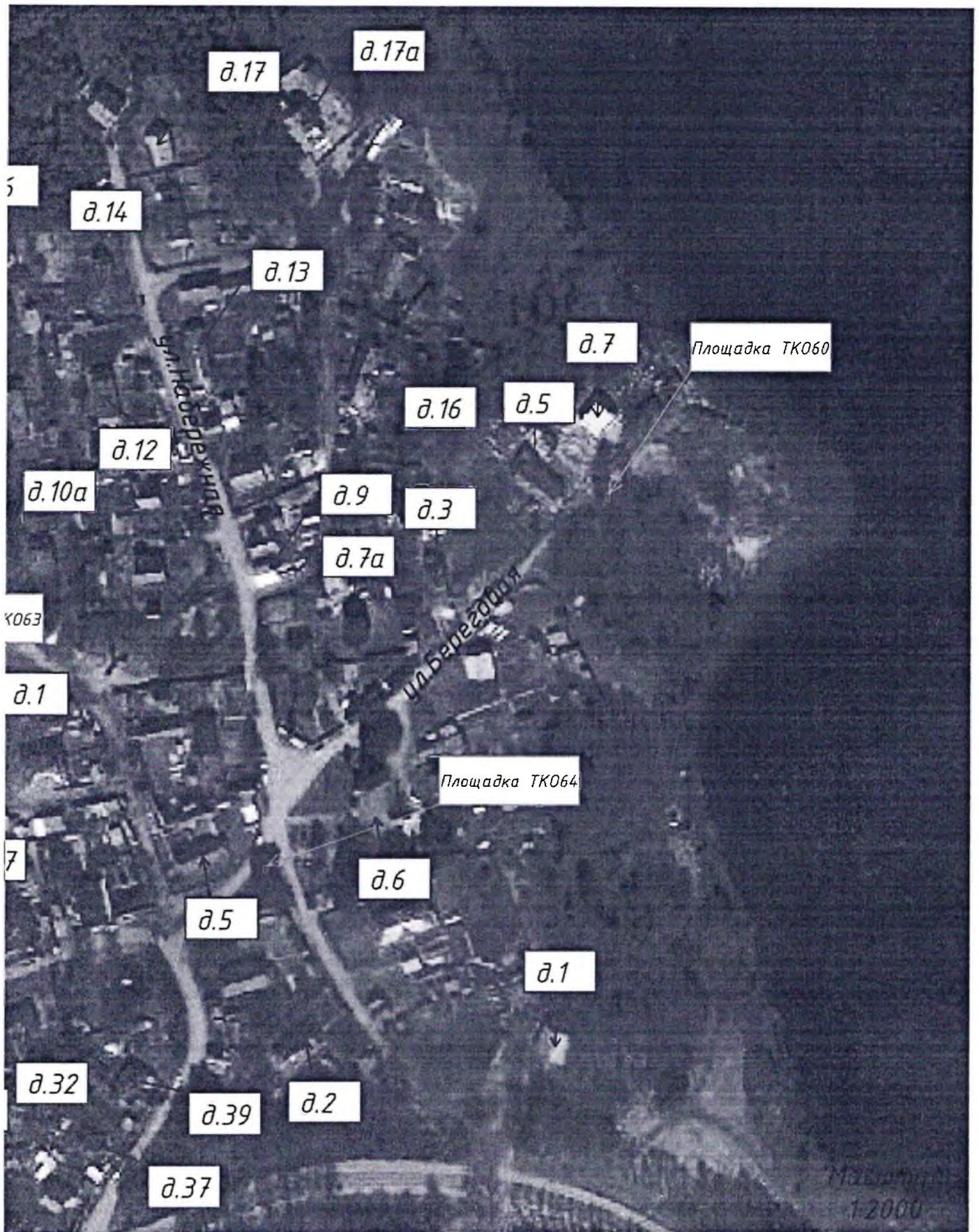


Схема размещения мест (площадок)
накопления ТКО с/п Десятинское
на картах масштаба 1:2000

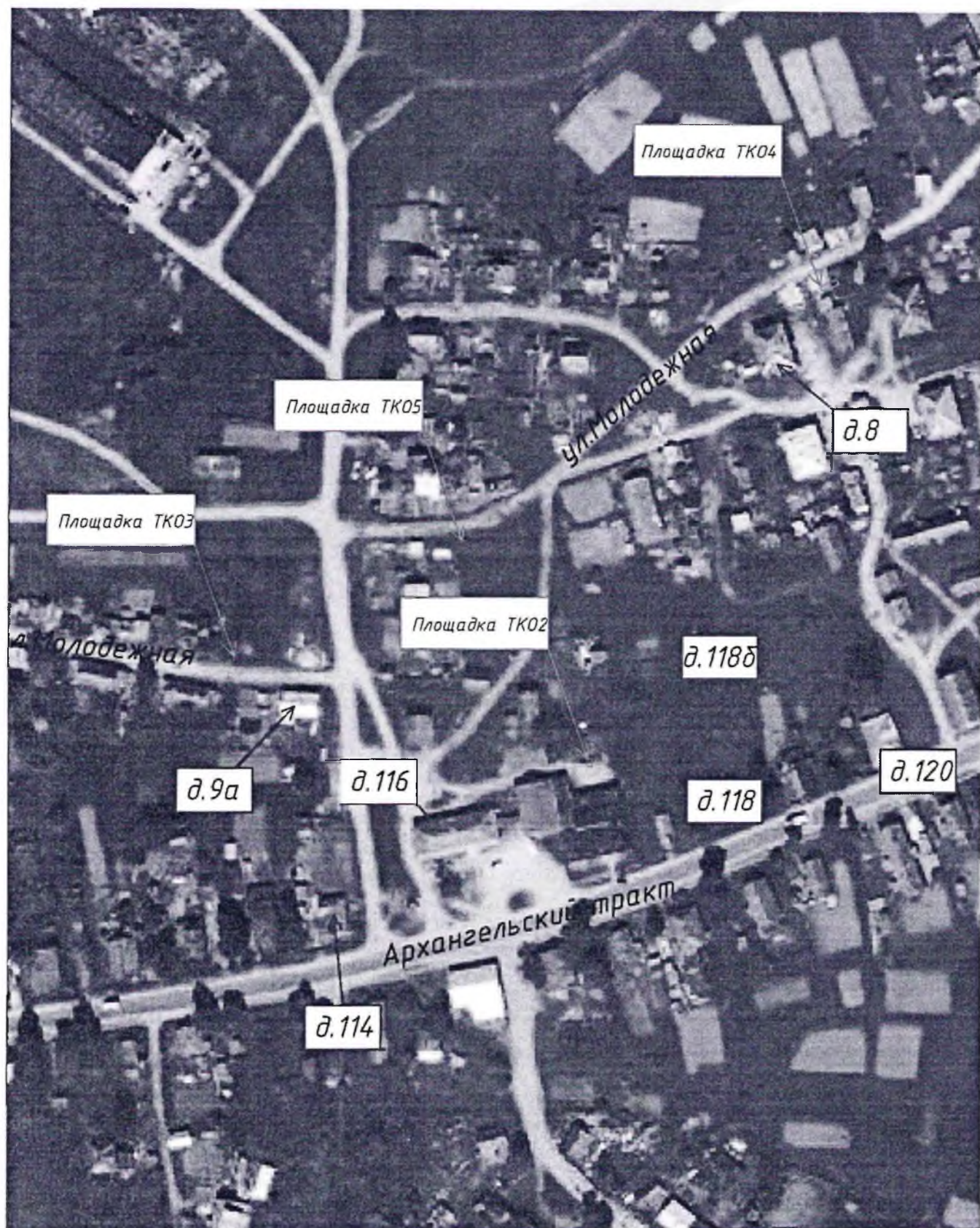


Схема размещения мест (площадок)
накопления ТКО в с/п Анхимовское

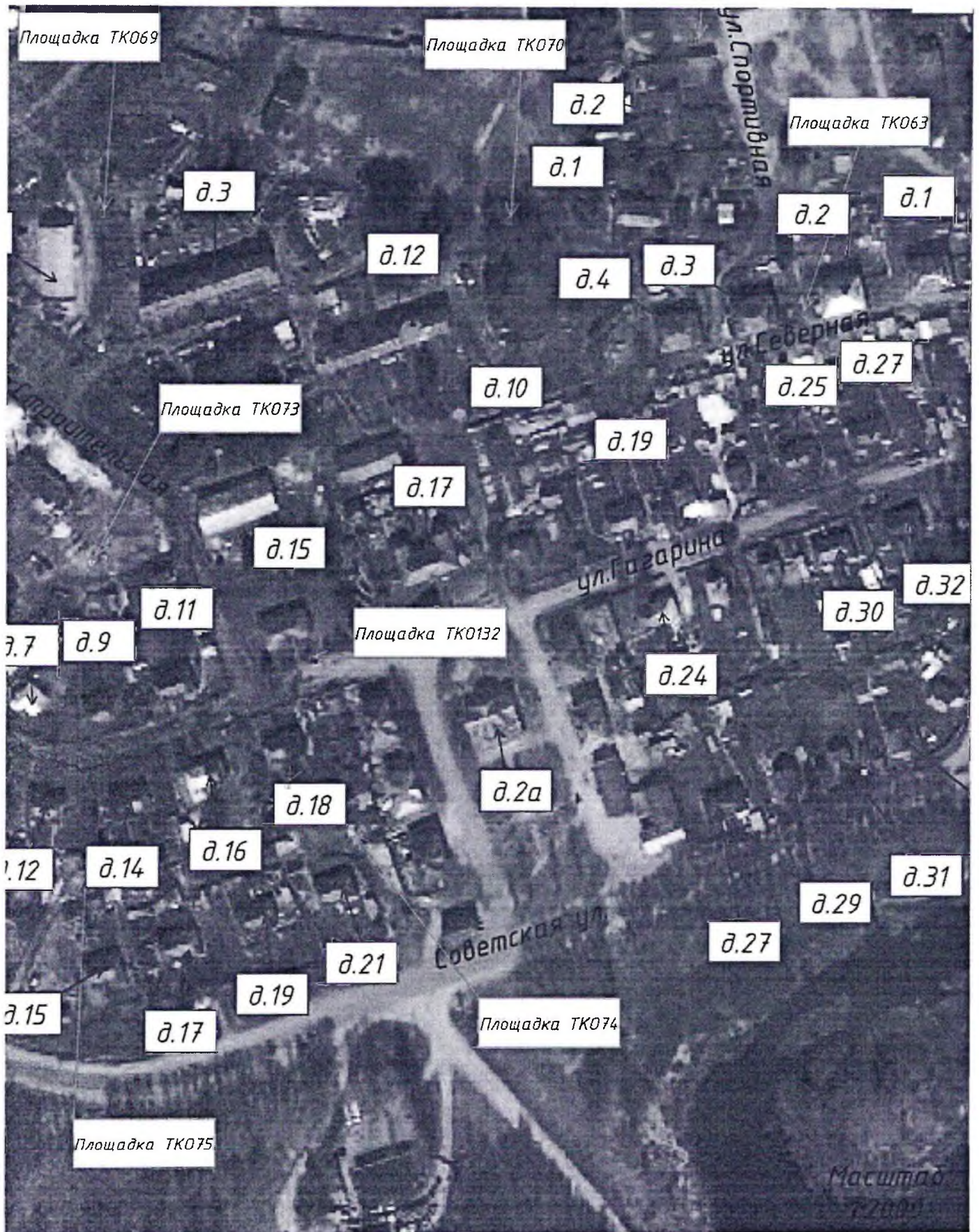


Схема размещения мест (площадок)
накопления ТКО в с/п Анхимовское

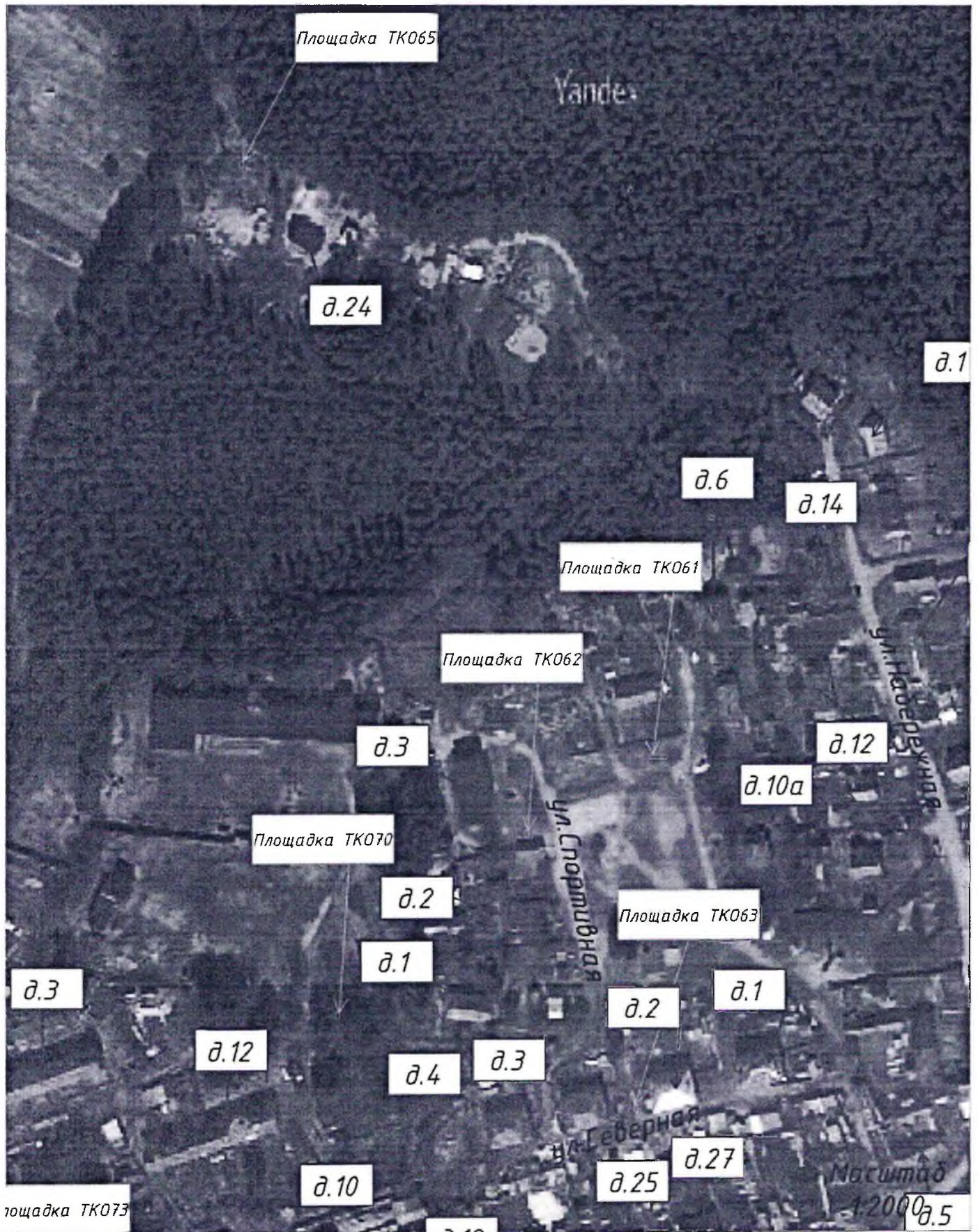


Схема размещения мест (площадок)
накопления ТКО с/п Андомское на
картах масштаба 1:2000

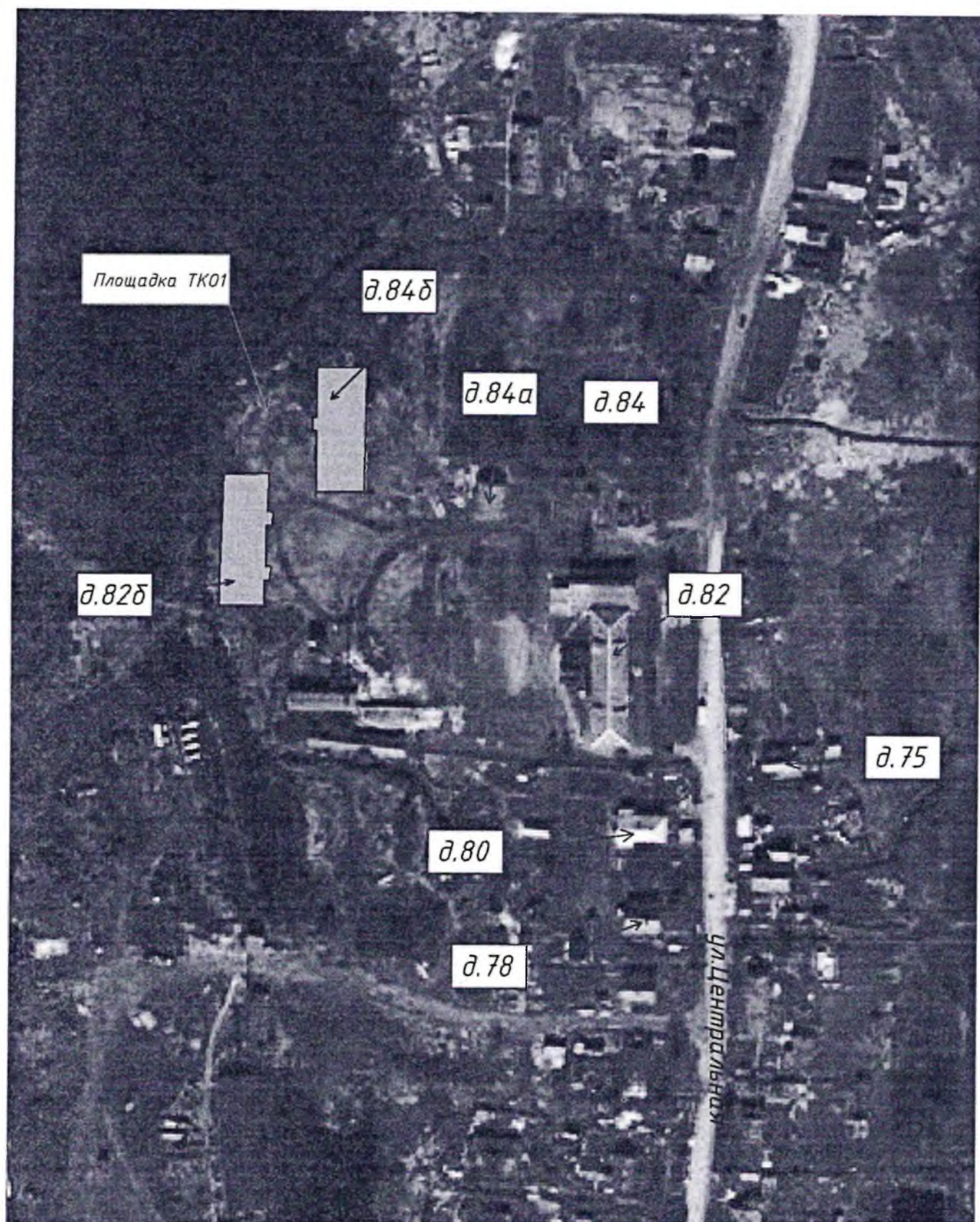


Схема размещения мест (площадок)
накопления ТКО в с/п Анхимовское

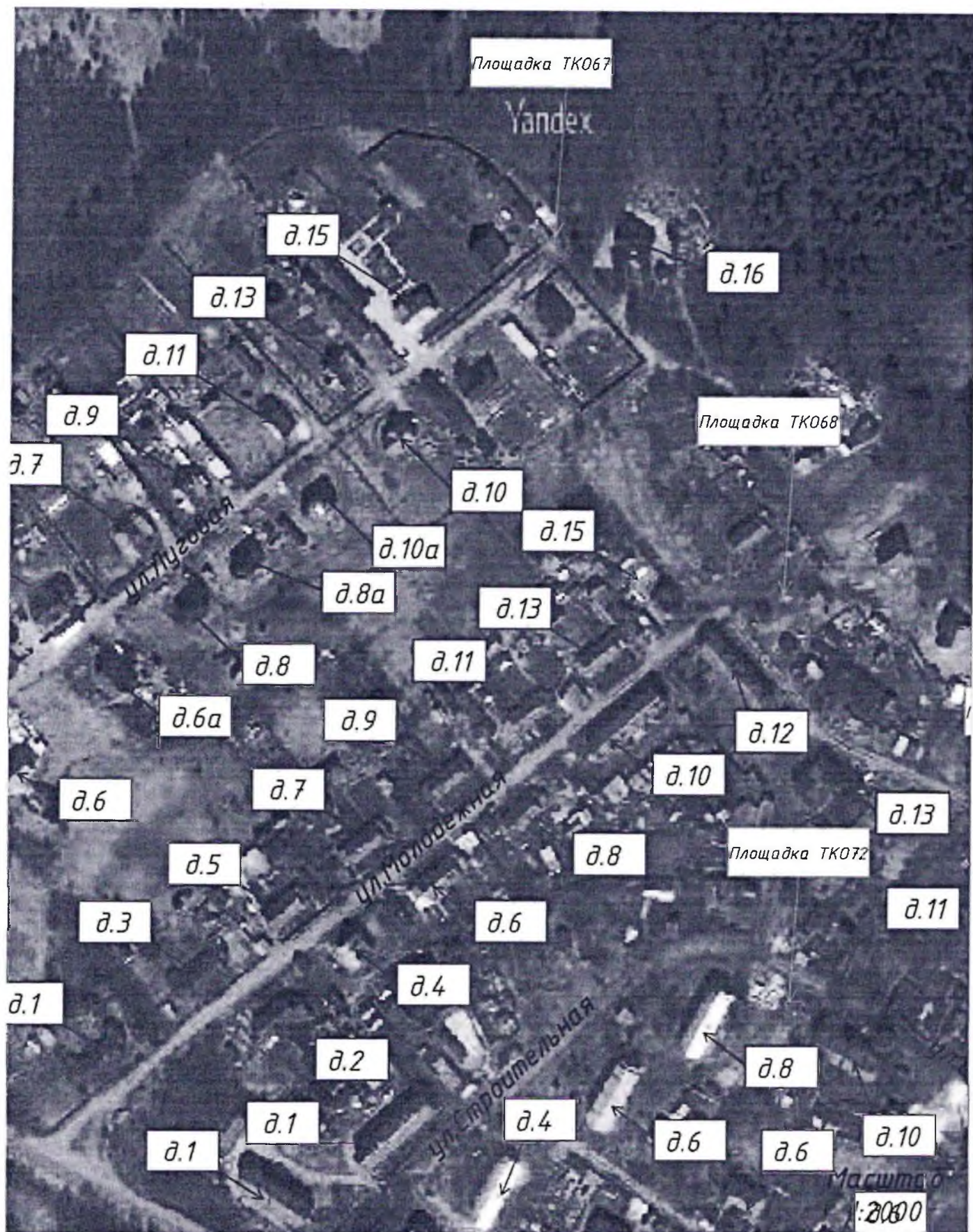


Схема размещения мест (площадок)
накопления ТКО в с/п Анхимовское

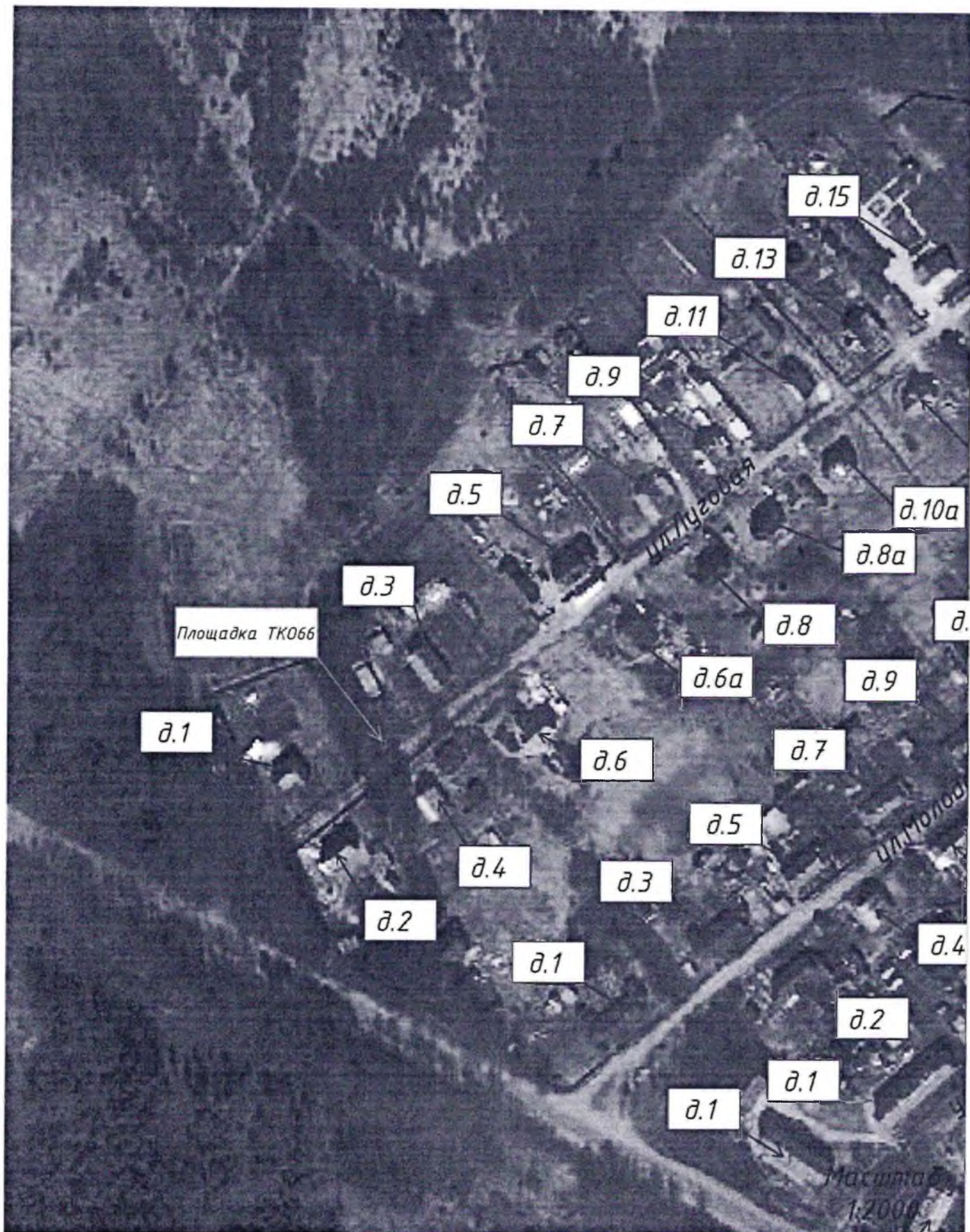


Схема размещения мест (площадок)
накопления ТКО в с/п Анхимовское

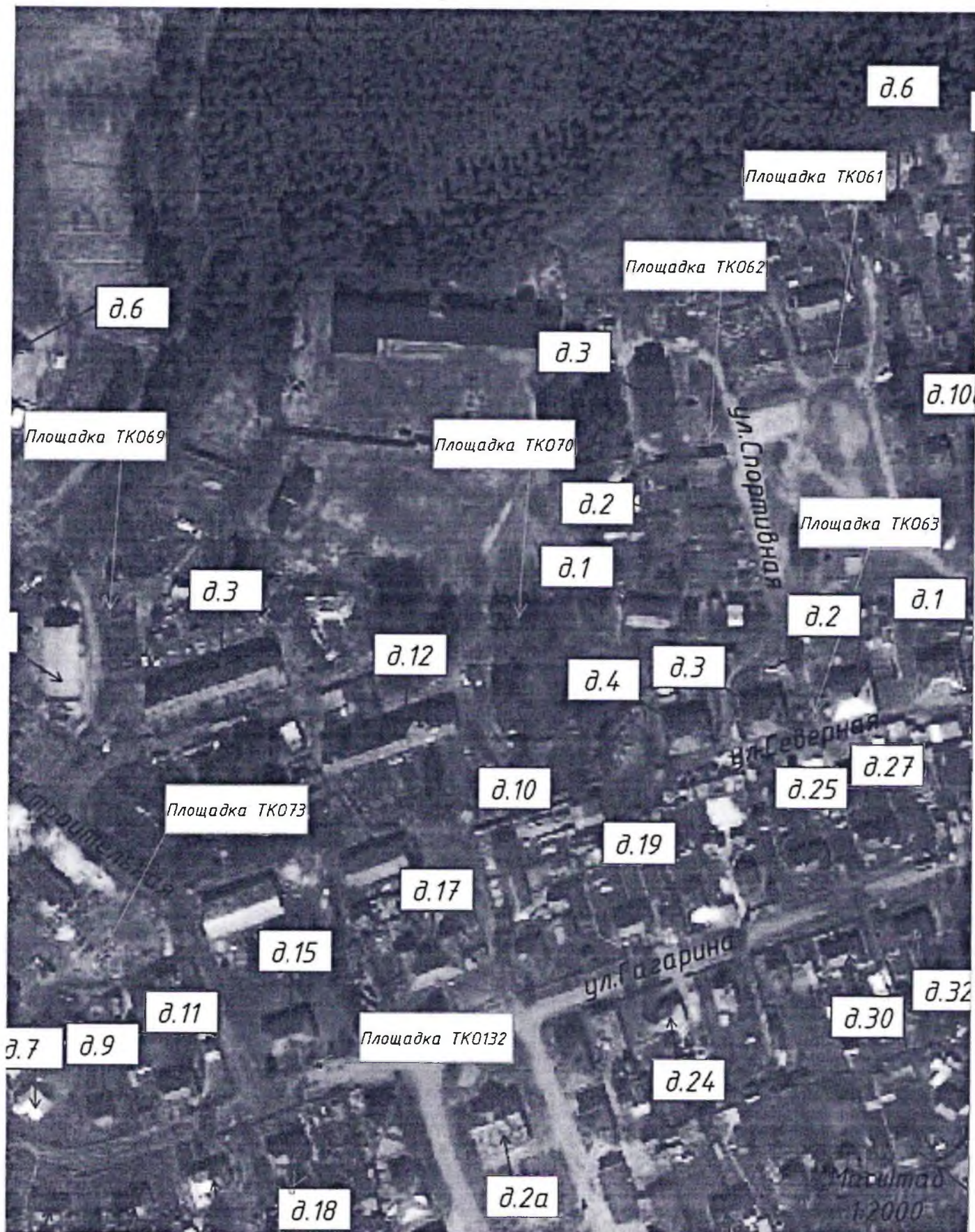
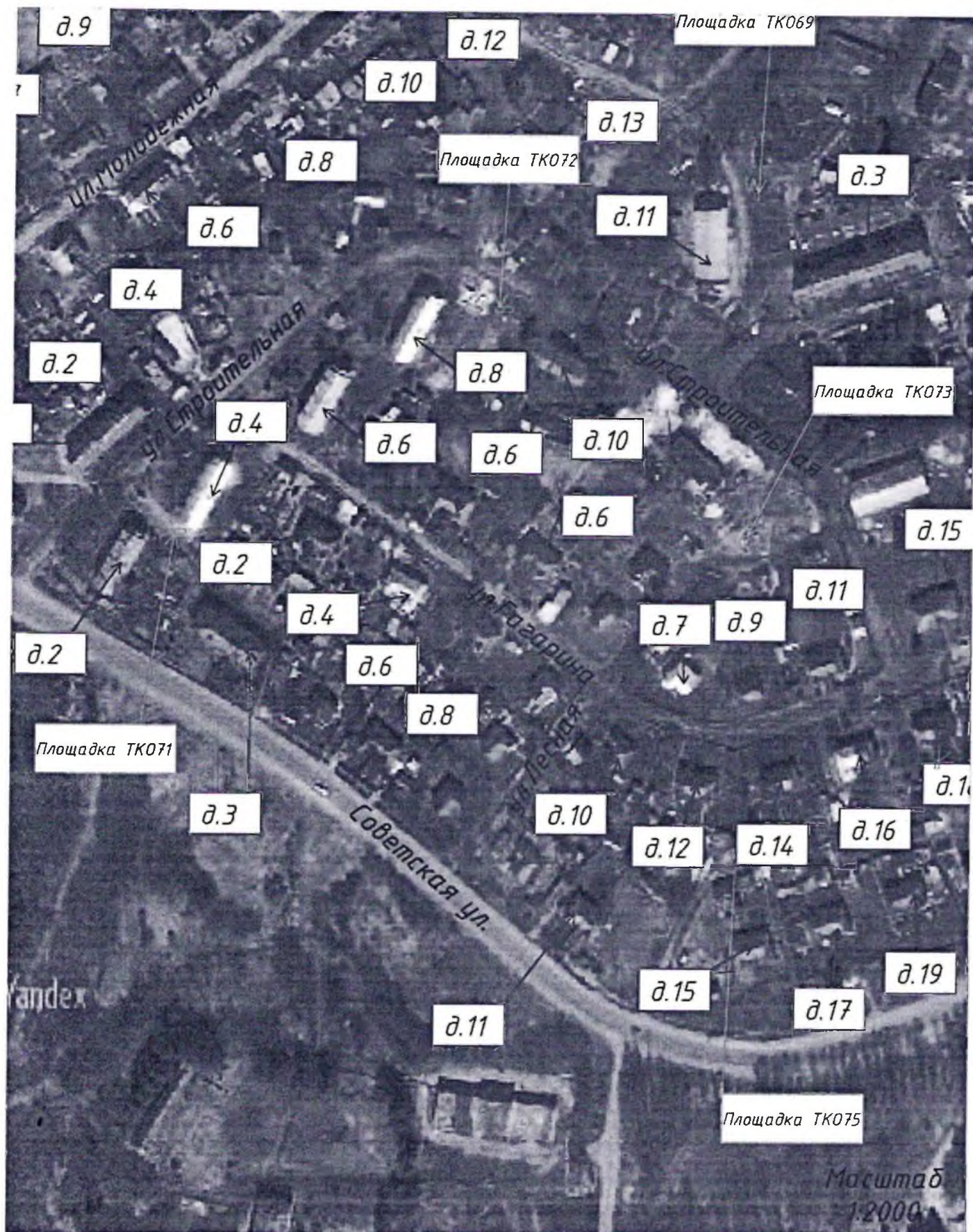
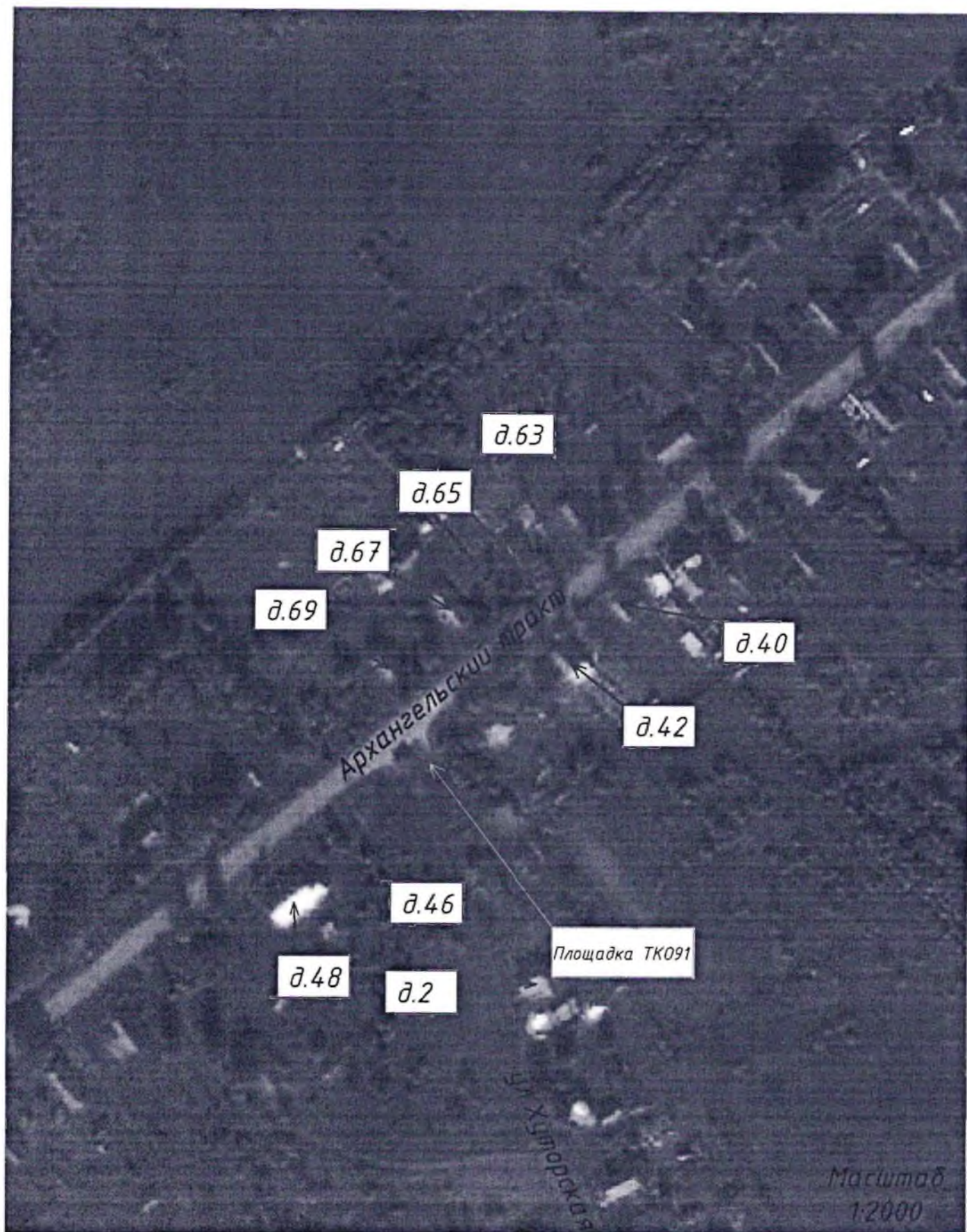


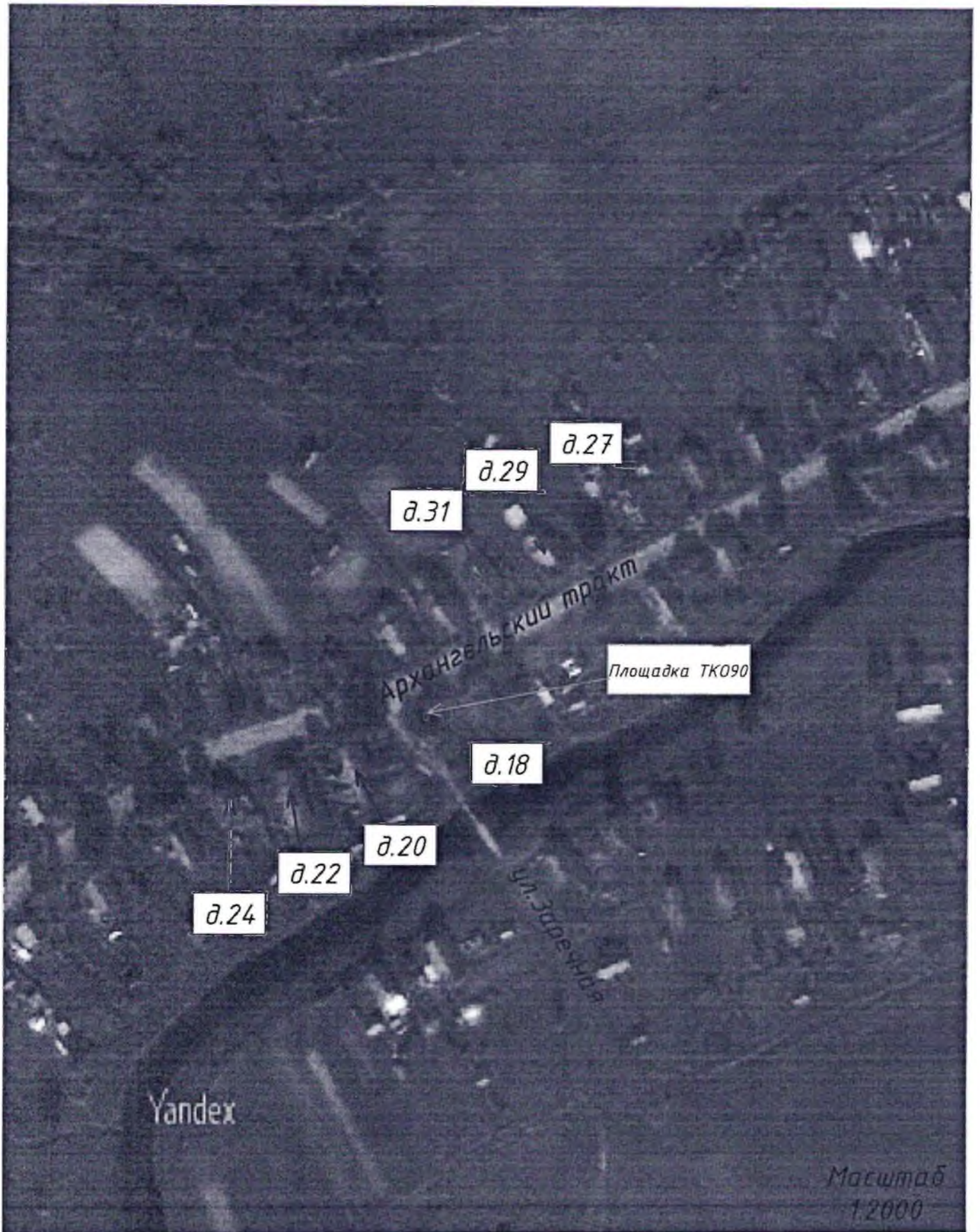
Схема размещения мест (площадок)
накопления ТКО в с/п Анхимовское



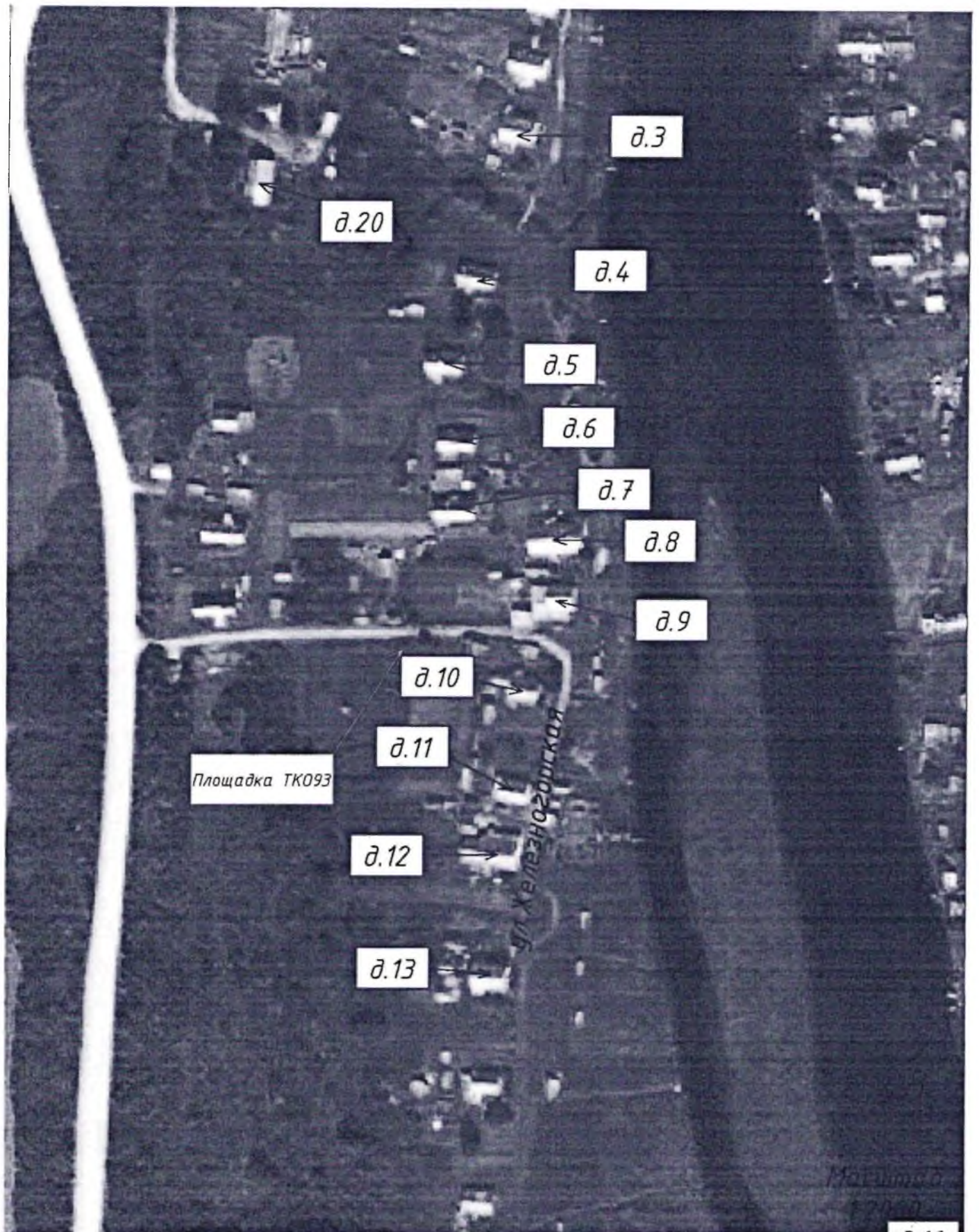
Схемы размещения мест (площадок)
накопления ТКО в с/п Оштинское.
д. Нижняя Водлица



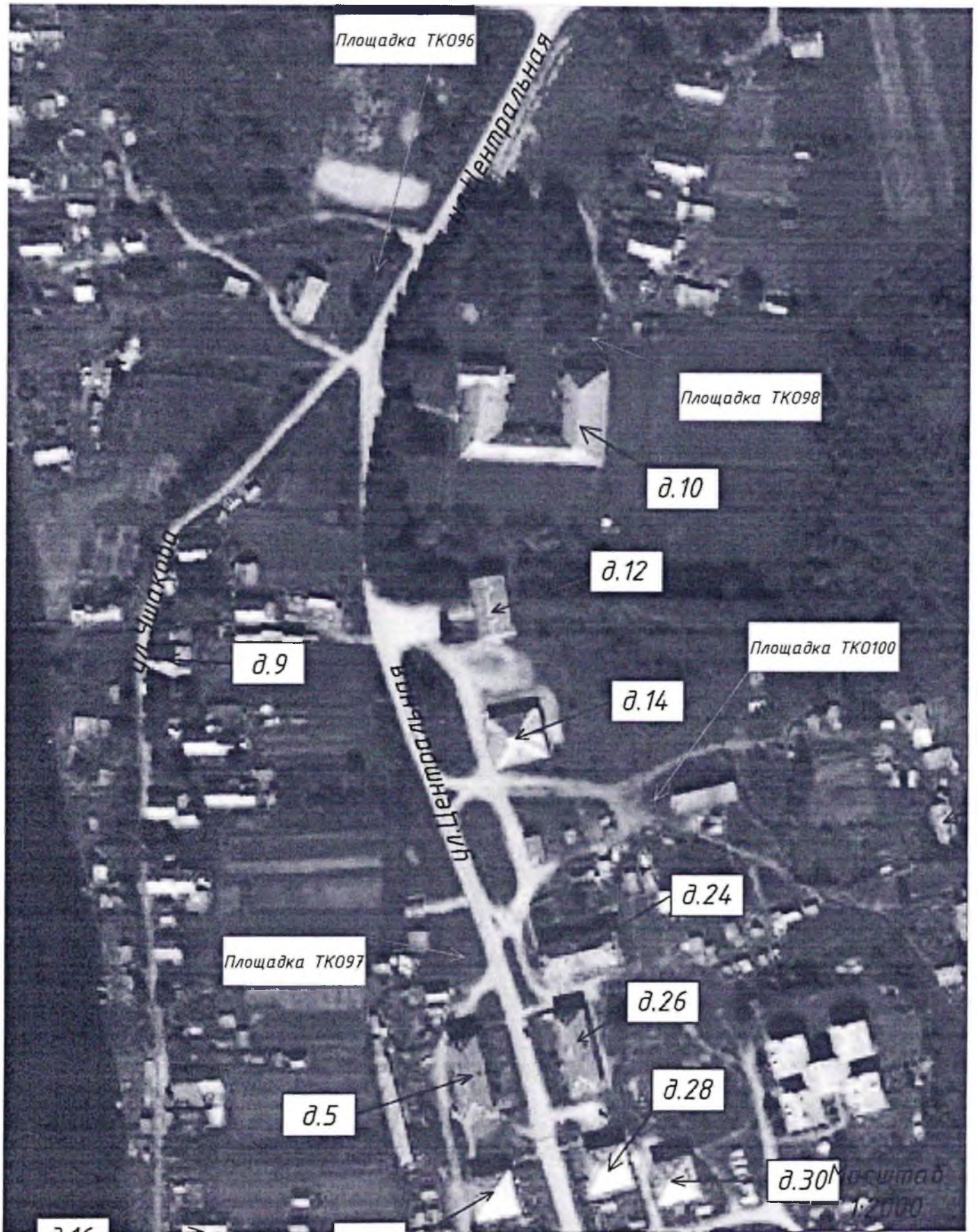
д. Нижняя Водлица



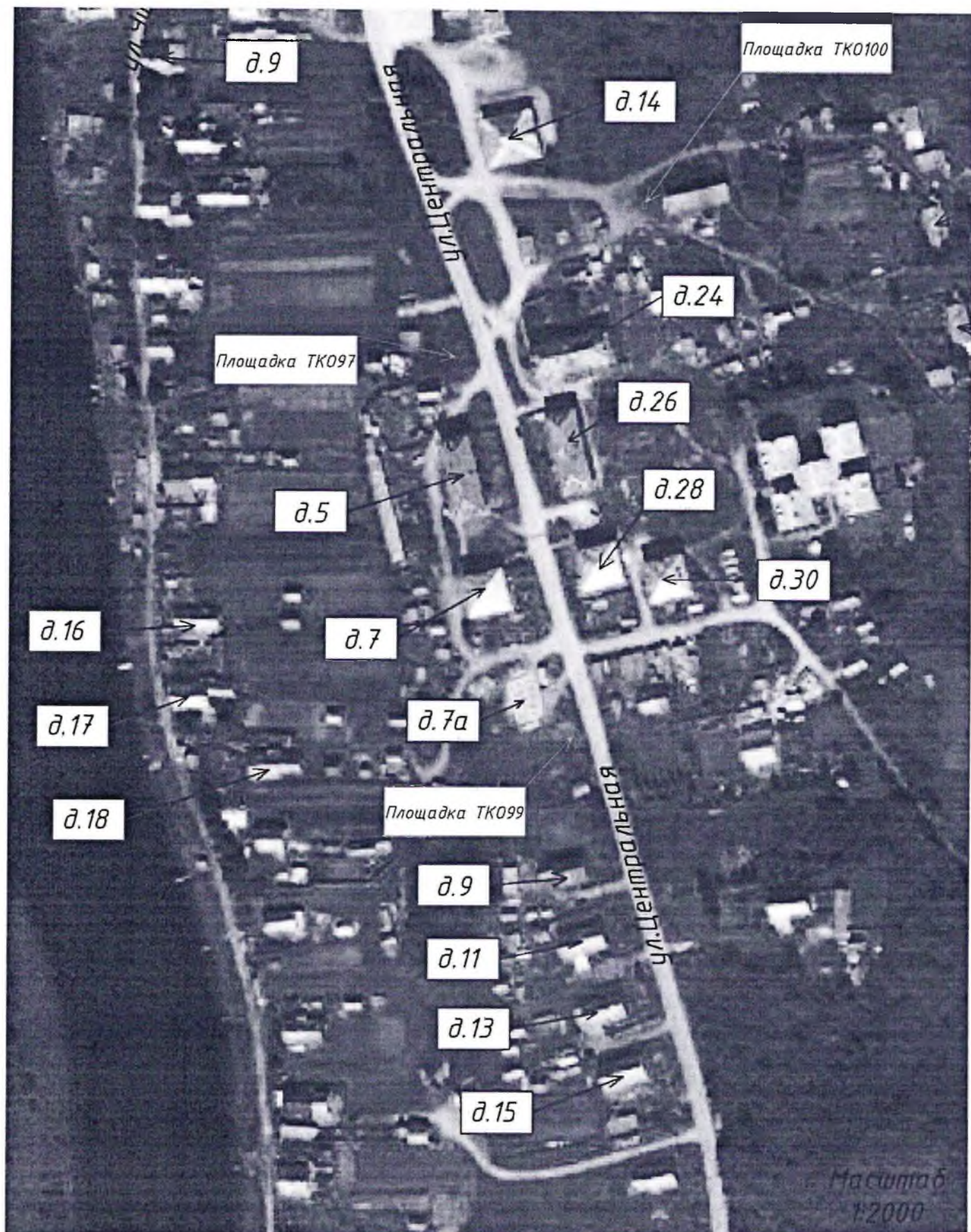
с.Меэра



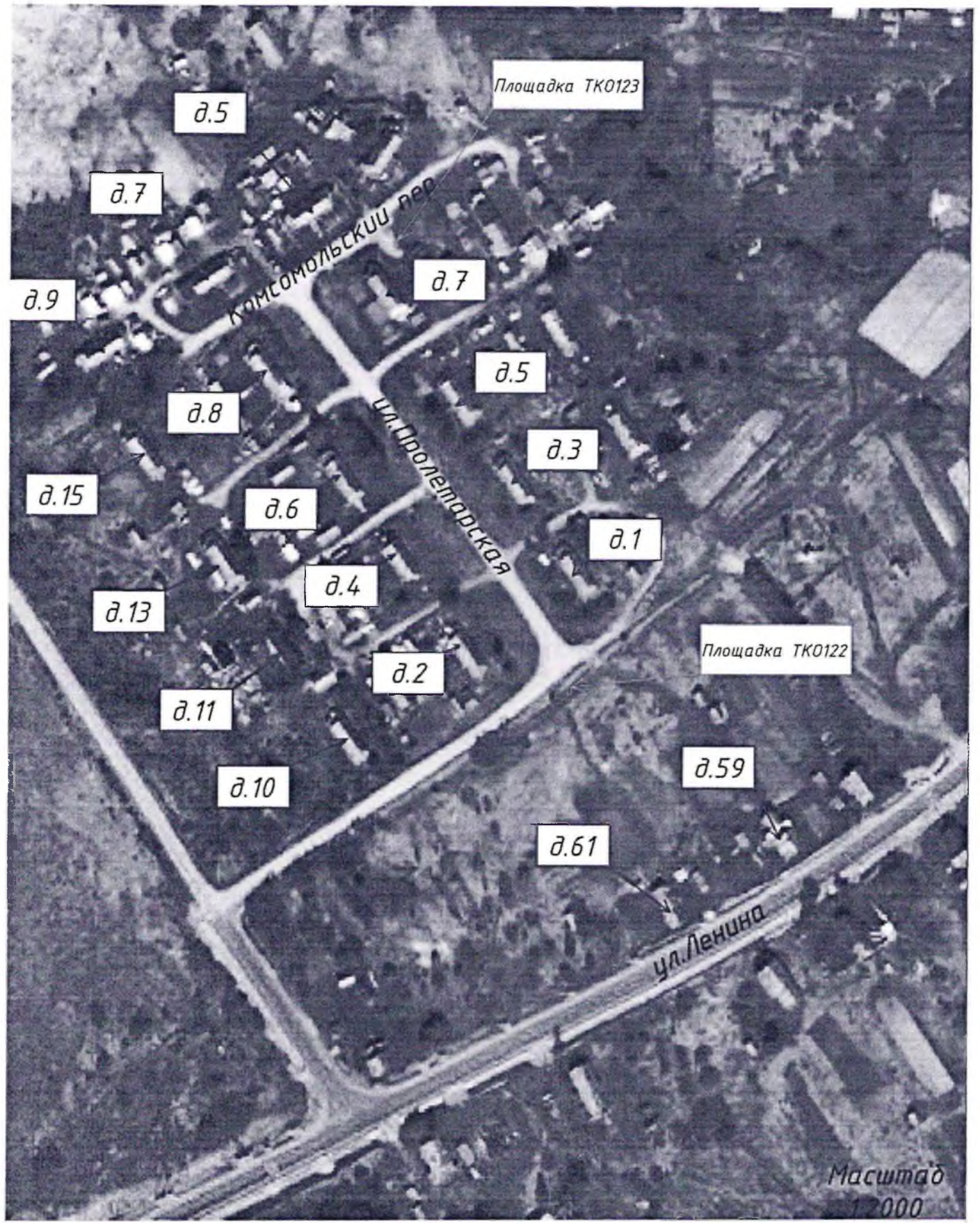
с.Мегра



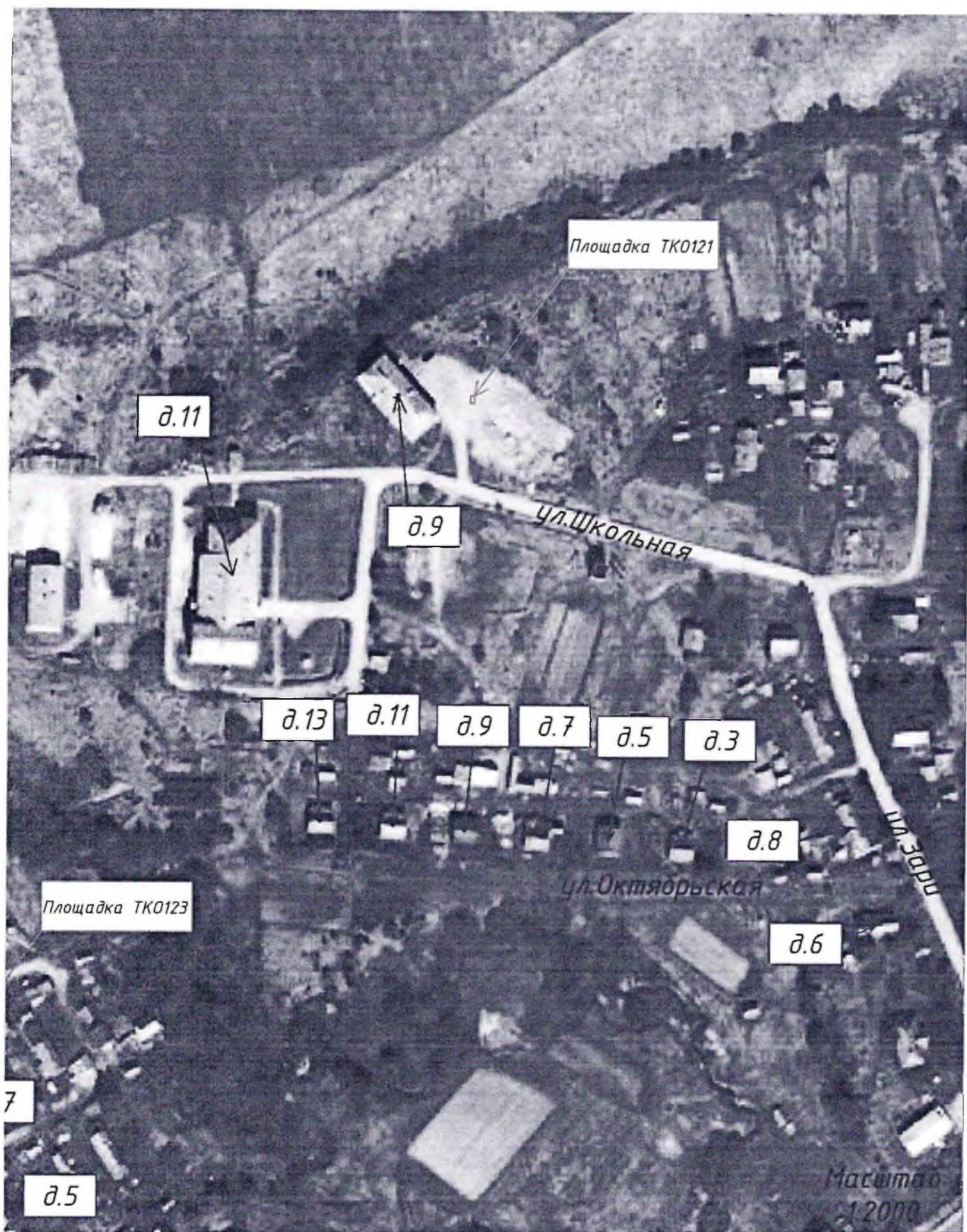
с.Мегра



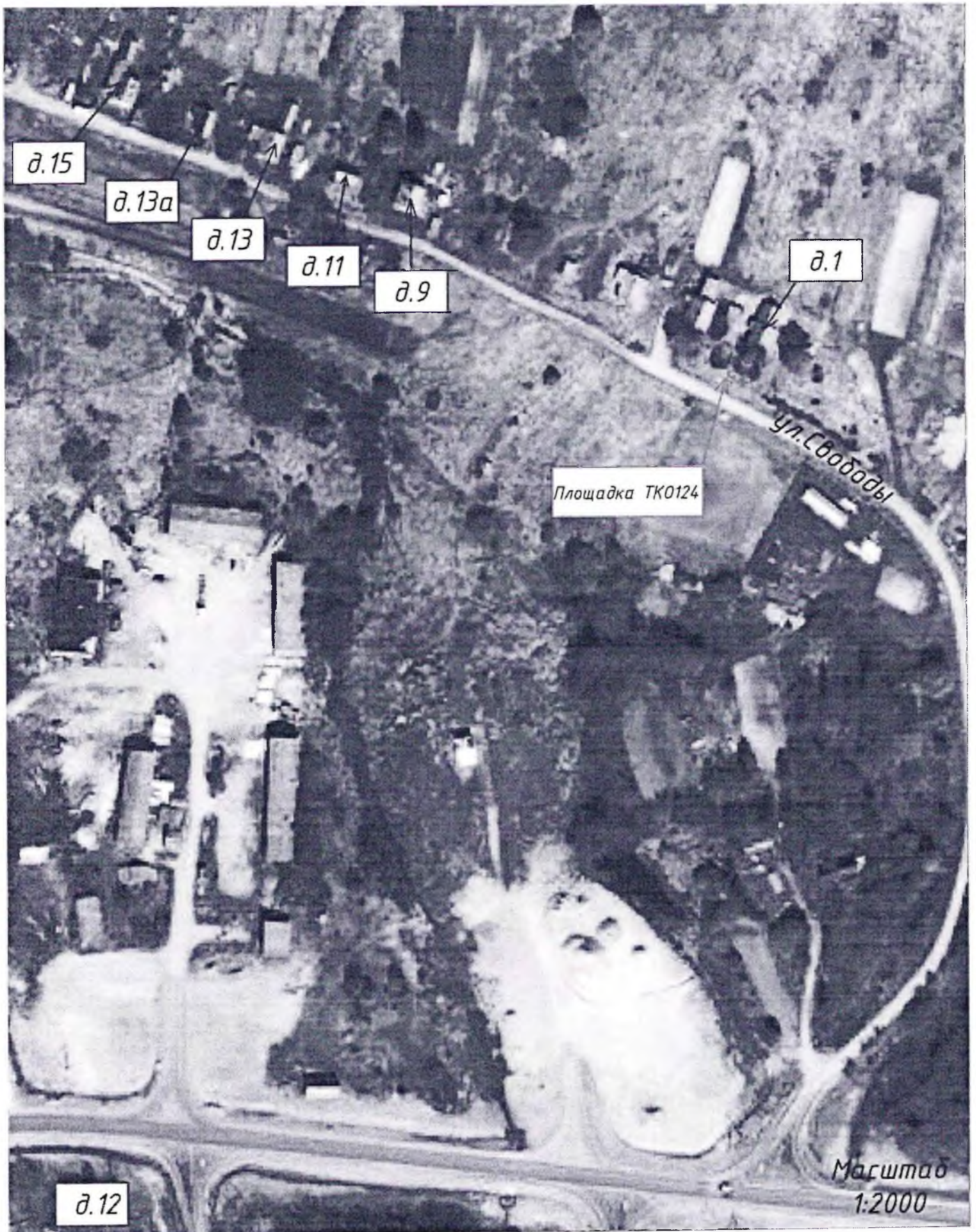
д.Палтога



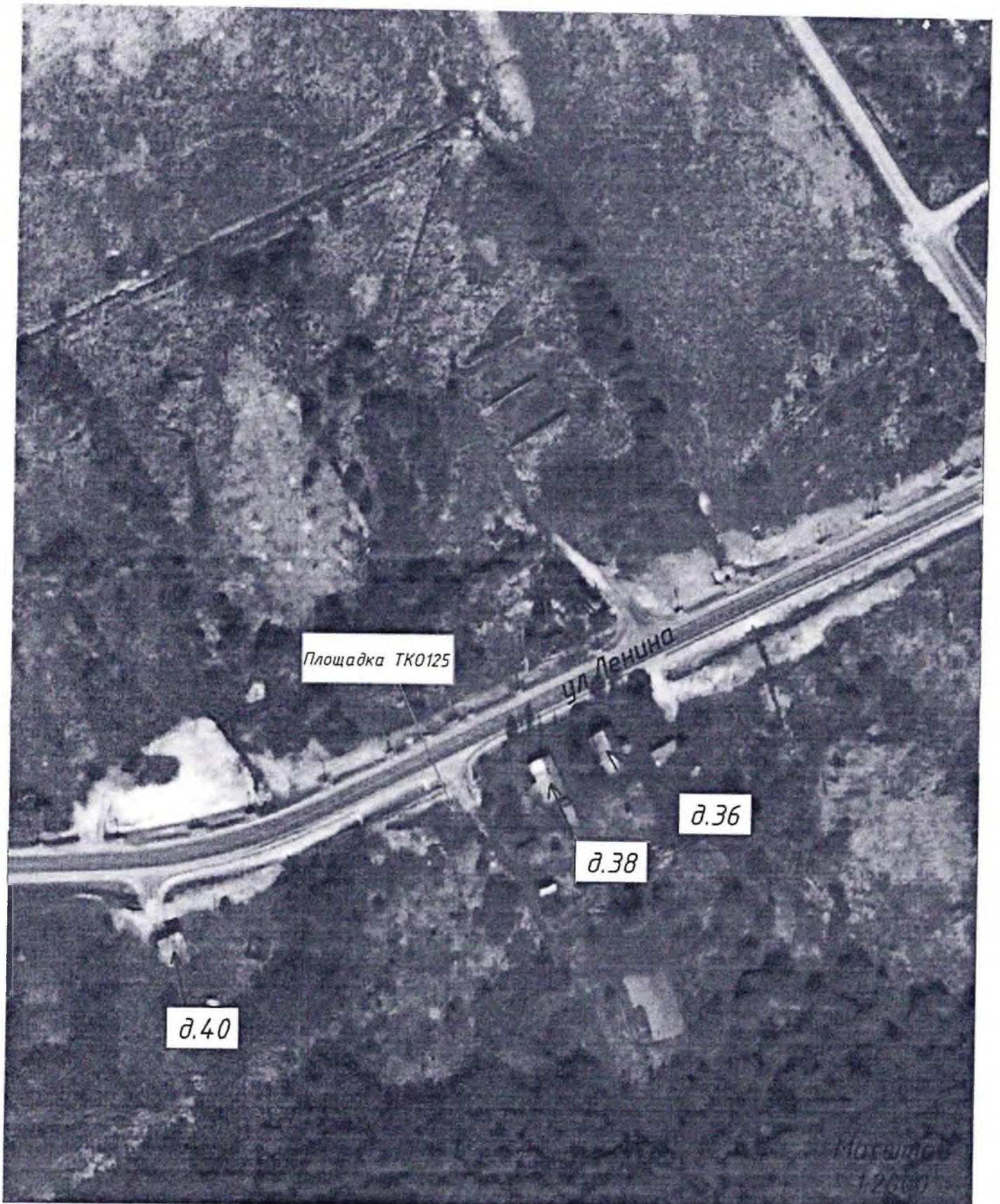
д.Палтога



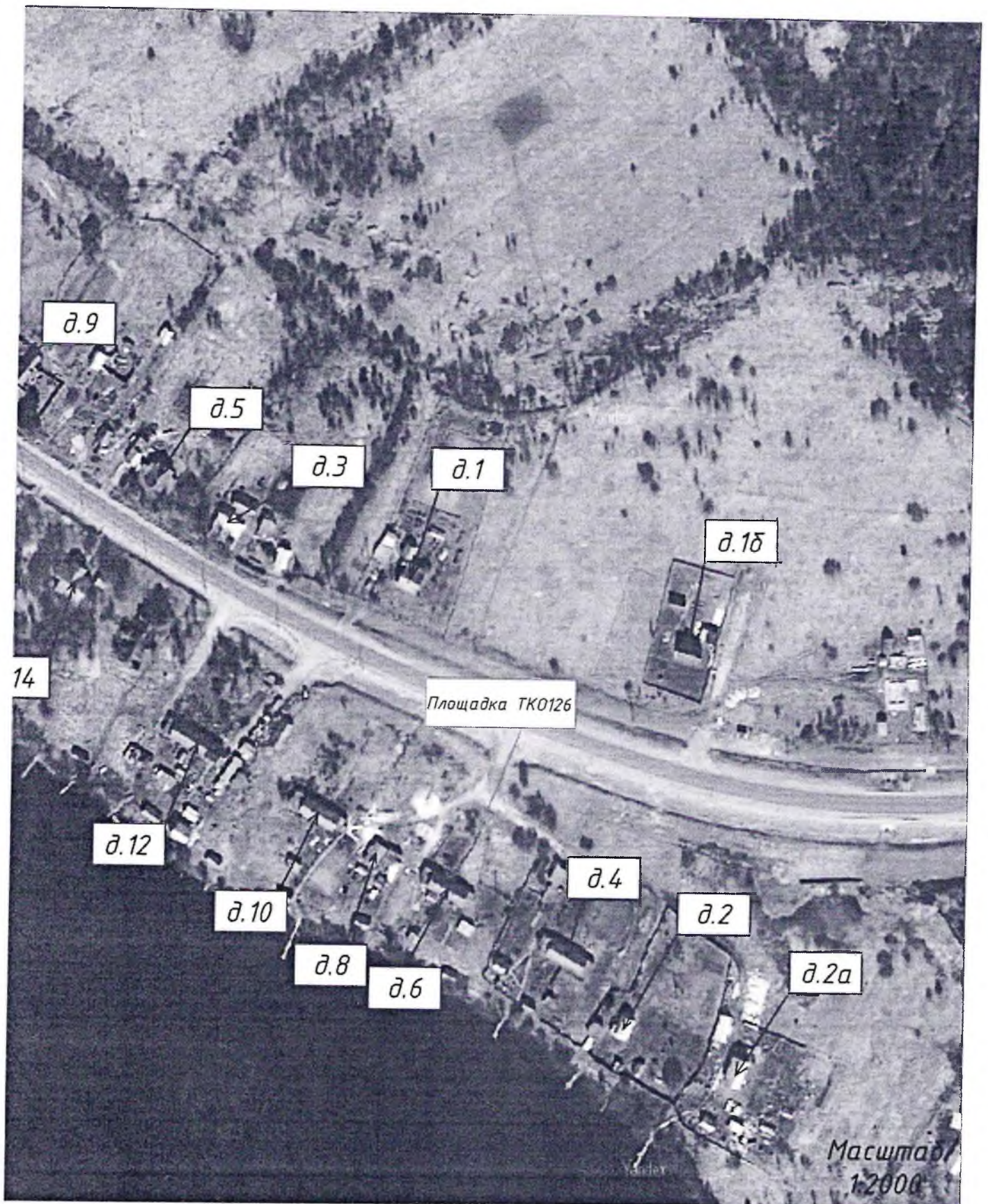
д.Палтога



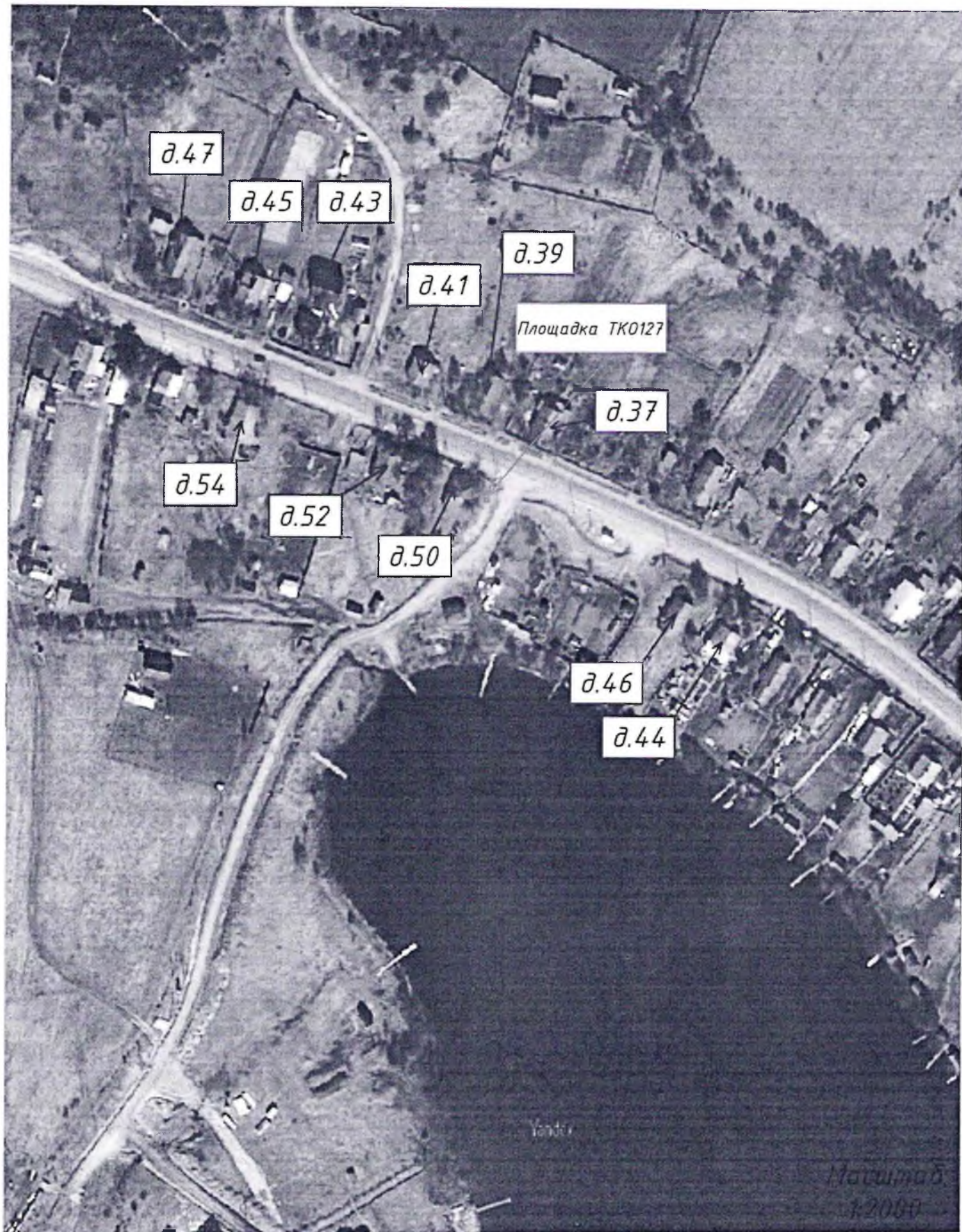
д.Палтога



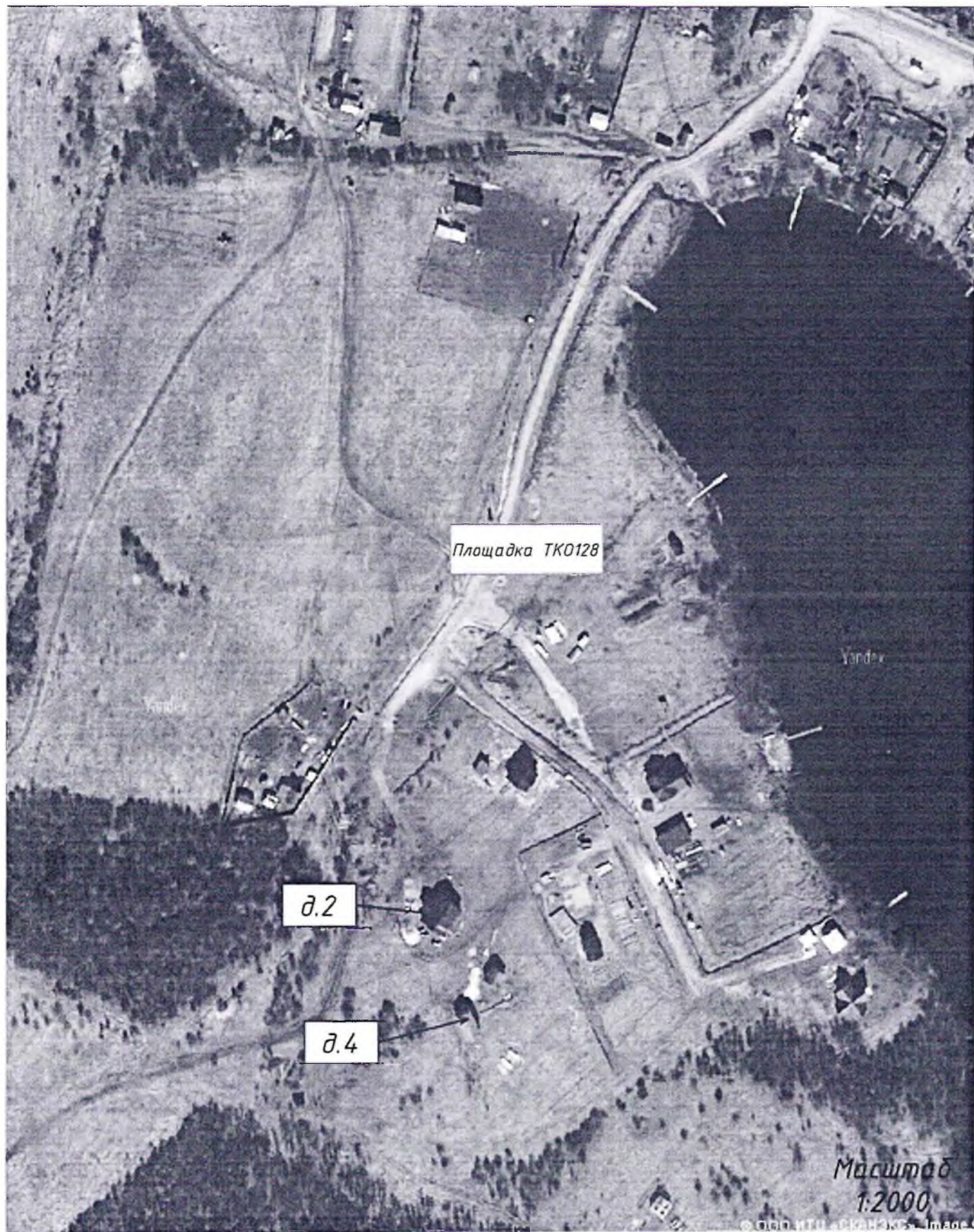
д.Палозеро



д.Палозеро



д.Палозеро



Площадка ТК0128

д.2

д.4

Масштаб
1:2000

© 2000 ИТЛ - СКАНЭКС - Images