

Комитет по управлению муниципальным имуществом Вытегорского муниципального района сообщает о предоставлении в аренду земельных участков каждого в отдельности, из земель населенных пунктов:

Вид разрешенного использования – для ведения личного подсобного хозяйства:

Местоположение: Вологодская область, Вытегорский район, с/п Андомское, д. Тудозерский Погост, площадью – 1600 кв.м.;

Местоположение: Вологодская область, Вытегорский район, с/п Анхимовское, п. Белоусово, ул. Строительная, за домом № 2, площадью – 248 кв.м. кадастровый номер 35:01:0103026:116;

Вид разрешенного использования – для индивидуального жилищного строительства:

Местоположение: Вологодская область, Вытегорский район, с/п Девятинское, п. Депо, площадью – 1627 кв.м.;

Вид разрешенного использования – подсобное хозяйство:

Местоположение: Вологодская область, Вытегорский район, с/п Девятинское, п. Депо, площадью – 1720 кв.м.

Граждане или крестьянские (фермерские) хозяйства, заинтересованные в предоставлении указанного земельного участка для целей, указанных в настоящем извещении в течение тридцати дней соответственно со дня опубликования и размещения настоящего извещения вправе подать заявление о намерении участия в аукционе по продаже земельного участка или аукционе на право заключения договора аренды земельного участка.

Указанные заявления могут быть поданы лично заявителем или его представителем по адресу Комитета: Вологодская область, г. Вытегра, пр. Ленина, д. 68, каб. 35. Дата окончания приема заявлений по истечении тридцати дней со дня опубликования извещения.

Прием граждан для ознакомления со схемой расположения земельного участка осуществляется по адресу Комитета: Вологодская область, г. Вытегра, пр. Ленина, д. 68, каб. 34 каждый четверг в часы приема: 8:00-12:00 час. и 13:00-17:00 час. Также можно ознакомиться с данной информацией на сайте Вытегорского муниципального района.

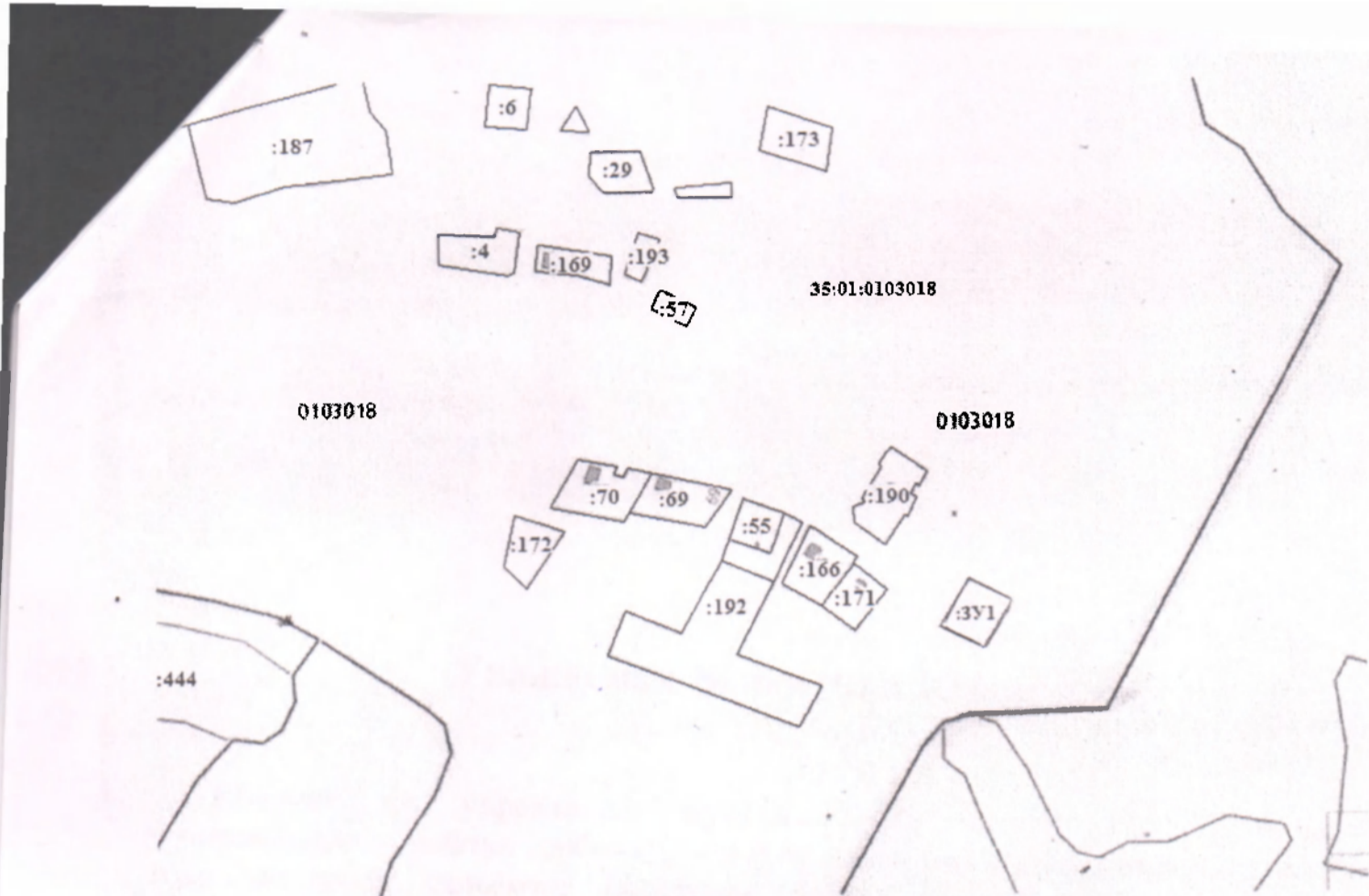
Утверждена

(наименование документа об утверждении, включая наименования органов государственной власти или органов местного самоуправления, принявших решение об утверждении схемы или подписавших соглашение о перераспределении земельных участков)

от _____ № _____

Схема расположения земельного участка или земельных участков на кадастровом плане территории

Условный номер земельного участка 35:01:0103018:3У1		
Площадь земельного участка 1600 м2		
Система координат: МСК-35		
Обозначение характерных точек границ	Координаты, м	
	X	Y
1	2	3
н1	563309.81	1303753.33
н2	563289.44	1303787.75
н3	563254.91	1303767.56
н4	563275.28	1303733.14
н1	563309.81	1303753.33



Масштаб 1:3200

Условные обозначения:

:ЗУ1 - образуемый земельный участок.

——— - вновь образованная граница, сведения о которой достаточны для определения ее местоположения.

——— - существующая часть границы, имеющиеся в ГКН сведения о которой достаточны для определения ее местоположения.

• n1 - обозначение характерной точки границы, сведения о которой позволяют однозначно определить ее положение на местности.

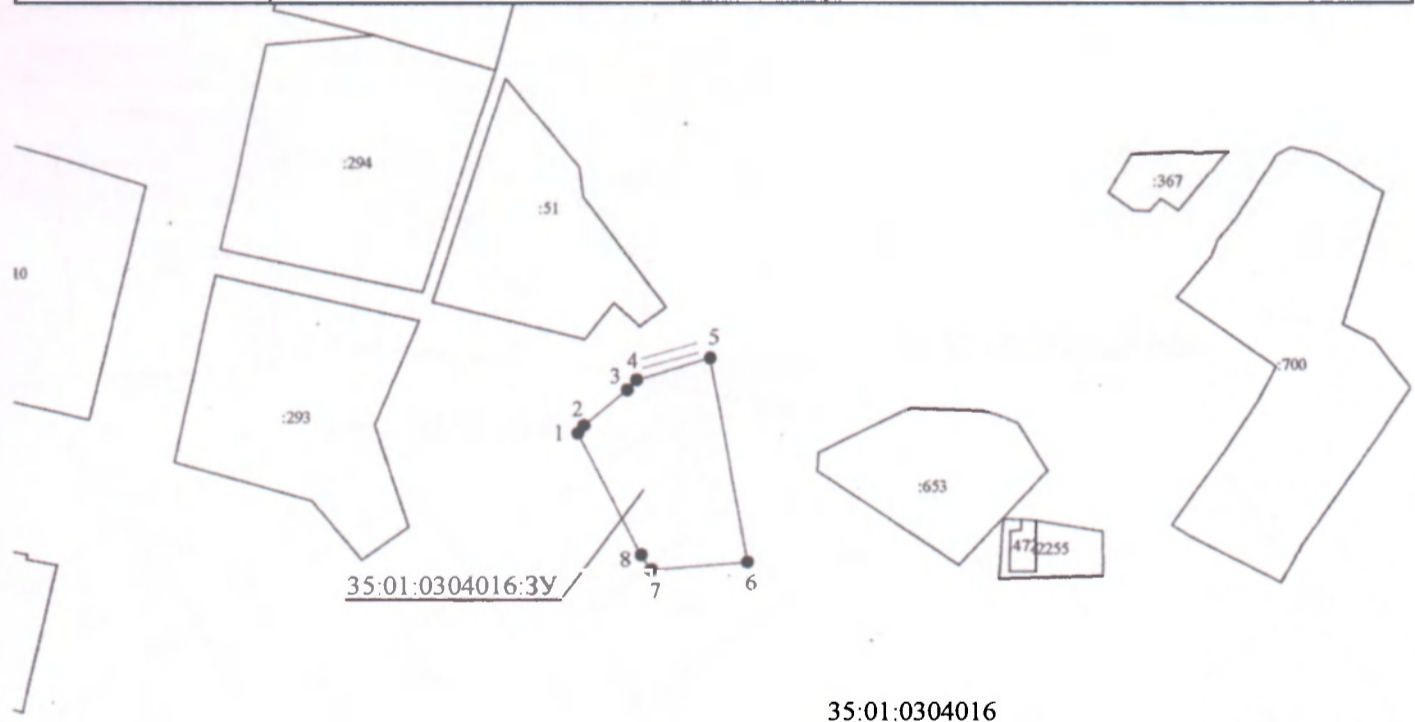
Утверждена

(наименование документа об утверждении, включая
наименования органов государственной власти или
органов местного самоуправления, принявших
решение об утверждении схемы или подписавших
соглашение о перераспределении земельных участков)

от _____ г. № _____

**Схема расположения земельного участка или земельных
участков на кадастровом плане территории**

Адрес (местоположение) земельного участка: Российская Федерация, Вологодская область, Вытегорский район, сельское поселение Девятинское, п. Депо		
Категория земель: земли населенных пунктов		
Территориальная зона: -		
Вид разрешенного использования:		
Условный номер земельного участка: 35:01:0304016:3У		
Площадь земельного участка : 1627 кв.м.		
Обозначение характерных точек границ	Координаты,м	
	X	Y
1	2	3
1	542178.84	1319097.85
2	542180.91	1319099.41
3	542190.26	1319110.73
4	542192.93	1319113.19
5	542198.75	1319132.83
6	542144.86	1319142.86
7	542142.87	1319117.29
8	542146.79	1319114.59
1	542178.84	1319097.85



35:01:0304016

Система координат: МСК 35 1 зона

Масштаб 1:2000

Условные обозначения:

- - граница кадастрового квартала
- - вновь образованная часть границы, сведения о которой достаточны для определения ее местоположения
- - существующая часть границы, имеющиеся в ГКН сведения о которой достаточны для определения ее местоположения
- 35:01:0304016 - номер кадастрового квартала
- 35:01:0304016:3У - обозначение образуемого земельного участка
- :34 - обозначение земельного участка
- 1 - характерная точка границы
- - обозначение доступа к образуемому земельному участку

Утверждена

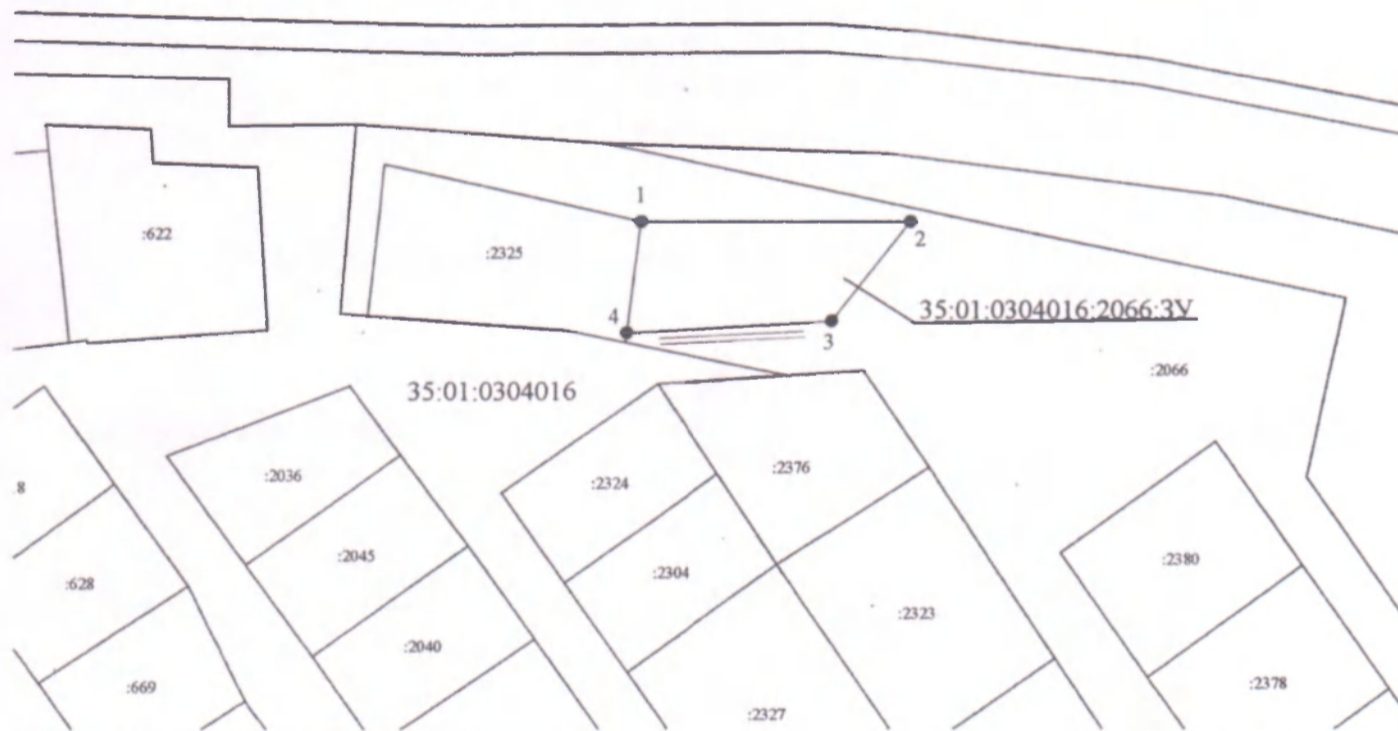
(наименование документа об утверждении, включая
наименования органов государственной власти или
органов местного самоуправления, принявших

решение об утверждении схемы или подписавших
соглашение о перераспределении земельных участков)

от _____ г. № _____

**Схема расположения земельного участка или земельных
участков на кадастровом плане территории**

Адрес (местоположение) земельного участка: Российская Федерация, Вологодская область, Вытегорский район, сельское поселение Девятинское, п. Депо		
Категория земель: земли населенных пунктов		
Территориальная зона: -		
Вид разрешенного использования: подсобное хозяйство		
Условный номер земельного участка: 35:01:0304016:2066:ЗУ		
Площадь земельного участка: 1720 кв.м.		
Обозначение характерных точек границ	Координаты, м	
	X	Y
1	2	3
1	542780.79	1320914.77
2	542780.78	1320985.63
3	542754.53	1320965.20
4	542751.41	1320911.01
1	542780.79	1320914.77



Система координат: МСК 35 I зона
Условные обозначения:

Масштаб 1:2000

- - граница кадастрового квартала
- - вновь образованная часть границы, сведения о которой достаточны для определения ее местоположения
- - существующая часть границы, имеющиеся в ГКН сведения о которой достаточны для определения ее местоположения
- 35:01:0304016 - номер кадастрового квартала
- 35:01:0304016:2066:ЗУ - обозначение образуемого земельного участка
- .2066 - обозначение земельного участка
- - характерная точка границы
- == - обозначение доступа к образуемому земельному участку