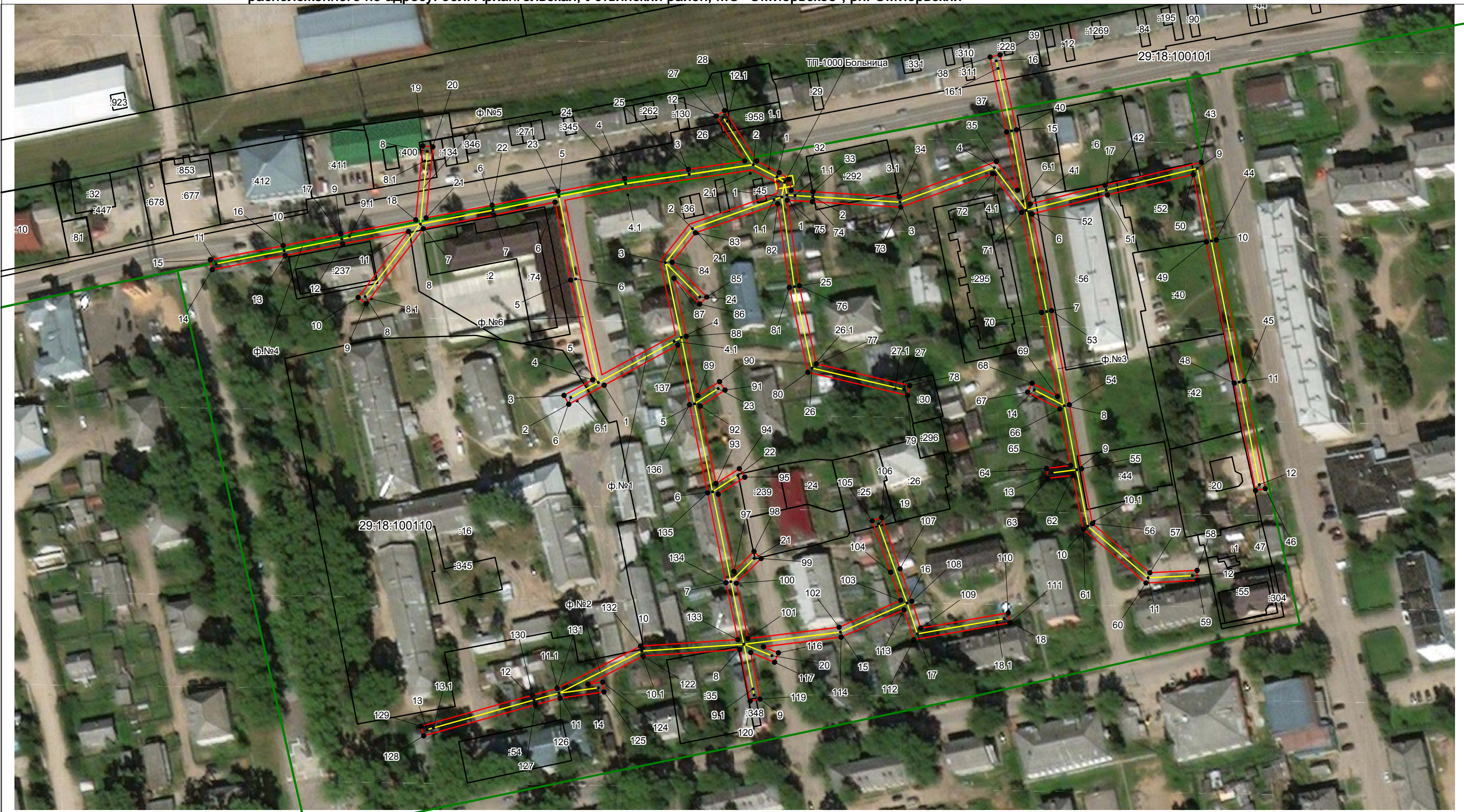


Публичный сервитут с целью размещения объекта электросетевого хозяйства (ВЛ-0,4 кВ КТП-400 "Больница" № 2000)

в кадастровых кварталах 29:18:100101, 29:18:100110, на части земельных участков с кадастровыми номерами 29:18:100101:177, 29:18:100101:193, 29:18:100101:400, 29:18:100101:775, 29:18:100101:958, 29:18:100110:2, 29:18:100110:16, 29:18:100110:25, 29:18:100110:30, 29:18:100110:35, 29:18:100110:44, 29:18:100110:45, 29:18:100110:51, 29:18:100110:52, 29:18:100110:56, 29:18:100110:238, 29:18:100110:239, 29:18:100110:292, расположенного по адресу: обл. Архангельская, Устьянский район, МО "Октябрьское", рп. Октябрьский

1	
"	"
"08"	2020 . 415



Масштаб 1:1500

Условные обозначения

- - существующая ВЛ-0,4 кВ КТП-400 "Больница" № 2000
- - границы публичного сервитута ВЛ-0,4 кВ КТП-400 "Больница" № 2000
- - границы кадастрового квартала по сведениям ЕГРН;
- границы земельных участков по сведениям ЕГРН;
- 29:18:100135 - номер кадастрового квартала
- :310 - обозначение кадастрового номера земельного участка

Каталог координат публичного сервитута ВЛ-0,4 кв КТП-400 "Больница" № 2000

Площадь публичного сервитута = 6836 кв.м.			
Система координат МСК 29			
Метод определения координат: метод спутниковых геодезических измерений			
Обозначение характерных точек границ	координаты, м		Средняя квадратическая погрешность положения характерных точек границ (Mt), м
	X	Y	
1	265007,16	3353309,22	0,1
2	264999,61	3353295,12	0,1
3	265003,13	3353293,22	0,1
4	265009,31	3353304,64	0,1
5	265049,04	3353295,88	0,1
6	265080,02	3353289,68	0,1
7	265074,90	3353265,36	0,1
8	265069,50	3353237,19	0,1
9	265039,67	3353214,44	0,1
10	265042,10	3353211,26	0,1
11	265068,39	3353231,31	0,1
12	265063,45	3353205,10	0,1
13	265058,80	3353182,20	0,1
14	265053,19	3353153,16	0,1
15	265057,12	3353152,40	0,1
16	265062,72	3353181,41	0,1
17	265067,38	3353204,33	0,1
18	265073,00	3353234,21	0,1
19	265102,44	3353237,01	0,1
20	265102,06	3353240,99	0,1
21	265073,78	3353238,31	0,1
22	265078,83	3353264,59	0,1
23	265084,34	3353290,85	0,1
24	265089,41	3353317,41	0,1
25	265093,12	3353342,78	0,1
26	265096,46	3353365,23	0,1
27	265114,35	3353353,82	0,1
28	265116,50	3353357,19	0,1
29	265096,47	3353369,97	0,1
30	265091,80	3353378,96	0,1
31	265089,16	3353382,87	0,1
32	265084,75	3353383,71	0,1
33	265084,20	3353392,38	0,1
34	265082,08	3353426,75	0,1
35	265096,17	3353465,42	0,1
36	265084,80	3353473,80	0,1
37	265108,03	3353469,51	0,1
38	265137,81	3353462,93	0,1
39	265138,67	3353466,84	0,1

40	265108,86	3353473,43	0,1
41	265079,28	3353478,89	0,1
42	265086,83	3353508,69	0,1
43	265095,93	3353546,98	0,1
44	265065,01	3353552,95	0,1
45	265008,81	3353564,06	0,1
46	264966,04	3353572,49	0,1
47	264965,27	3353568,57	0,1
48	265008,03	3353560,14	0,1
49	265064,24	3353549,03	0,1
50	265091,06	3353543,82	0,1
51	265082,95	3353509,63	0,1
52	265075,34	3353479,65	0,1
53	265036,91	3353487,35	0,1
54	264999,41	3353494,46	0,1
55	264973,91	3353499,34	0,1
56	264952,12	3353503,64	0,1
57	264932,56	3353526,52	0,1
58	264933,47	3353545,33	0,1
59	264929,47	3353545,52	0,1
60	264928,46	3353524,98	0,1
61	264949,93	3353500,03	0,1
62	264971,32	3353495,77	0,1
63	264970,11	3353485,86	0,1
64	264974,08	3353485,38	0,1
65	264975,25	3353495,01	0,1
66	264997,72	3353490,71	0,1
67	265004,45	3353477,81	0,1
68	265008,00	3353479,66	0,1
69	265002,72	3353489,76	0,1
70	265036,13	3353483,42	0,1
71	265075,97	3353475,44	0,1
72	265091,36	3353463,87	0,1
73	265078,02	3353427,31	0,1
74	265080,21	3353392,13	0,1
75	265080,85	3353382,13	0,1
76	265046,77	3353386,93	0,1
77	265015,66	3353393,68	0,1
78	265007,03	3353430,90	0,1
79	265003,13	3353430,00	0,1
80	265012,34	3353390,37	0,1
81	265046,14	3353382,98	0,1
82	265079,41	3353378,30	0,1
83	265067,85	3353345,60	0,1
84	265056,14	3353336,32	0,1
85	265042,29	3353350,10	0,1
86	265039,47	3353347,26	0,1
87	265049,78	3353337,01	0,1
88	265026,64	3353341,90	0,1
89	265003,08	3353346,62	0,1

90	265008,61	3353355,17	0,1
91	265005,25	3353357,34	0,1
92	264998,87	3353347,47	0,1
93	264968,02	3353353,76	0,1
94	264973,97	3353363,07	0,1
95	264970,60	3353365,22	0,1
96	264963,83	3353354,62	0,1
97	264933,04	3353360,89	0,1
98	264941,02	3353368,87	0,1
99	264938,19	3353371,70	0,1
100	264928,34	3353361,85	0,1
101	264906,32	3353366,47	0,1
102	264910,86	3353402,80	0,1
103	264921,57	3353427,31	0,1
104	264932,76	3353423,29	0,1
105	264953,22	3353415,92	0,1
106	264954,57	3353419,68	0,1
107	264934,11	3353427,05	0,1
108	264921,16	3353431,71	0,1
109	264910,47	3353435,28	0,1
110	264916,57	3353470,08	0,1
111	264912,63	3353470,77	0,1
112	264905,90	3353432,55	0,1
113	264917,78	3353428,62	0,1
114	264906,92	3353403,58	0,1
115	264903,06	3353372,68	0,1
116	264900,62	3353378,60	0,1
117	264896,92	3353377,08	0,1
118	264900,83	3353367,58	0,1
119	264882,26	3353371,28	0,1
120	264881,48	3353367,36	0,1
121	264901,99	3353363,27	0,1
122	264899,38	3353324,75	0,1
123	264888,22	3353302,80	0,1
124	264889,03	3353308,61	0,1
125	264885,07	3353309,16	0,1
126	264882,63	3353291,65	0,1
127	264879,98	3353281,82	0,1
128	264867,63	3353237,34	0,1
129	264871,48	3353236,27	0,1
130	264883,84	3353280,76	0,1
131	264886,47	3353290,53	0,1
132	264903,33	3353323,69	0,1
133	264905,94	3353362,46	0,1
134	264928,59	3353357,72	0,1
135	264964,37	3353350,43	0,1
136	264999,41	3353343,27	0,1
137	265023,17	3353338,52	0,1
1	265007,16	3353309,22	0,1