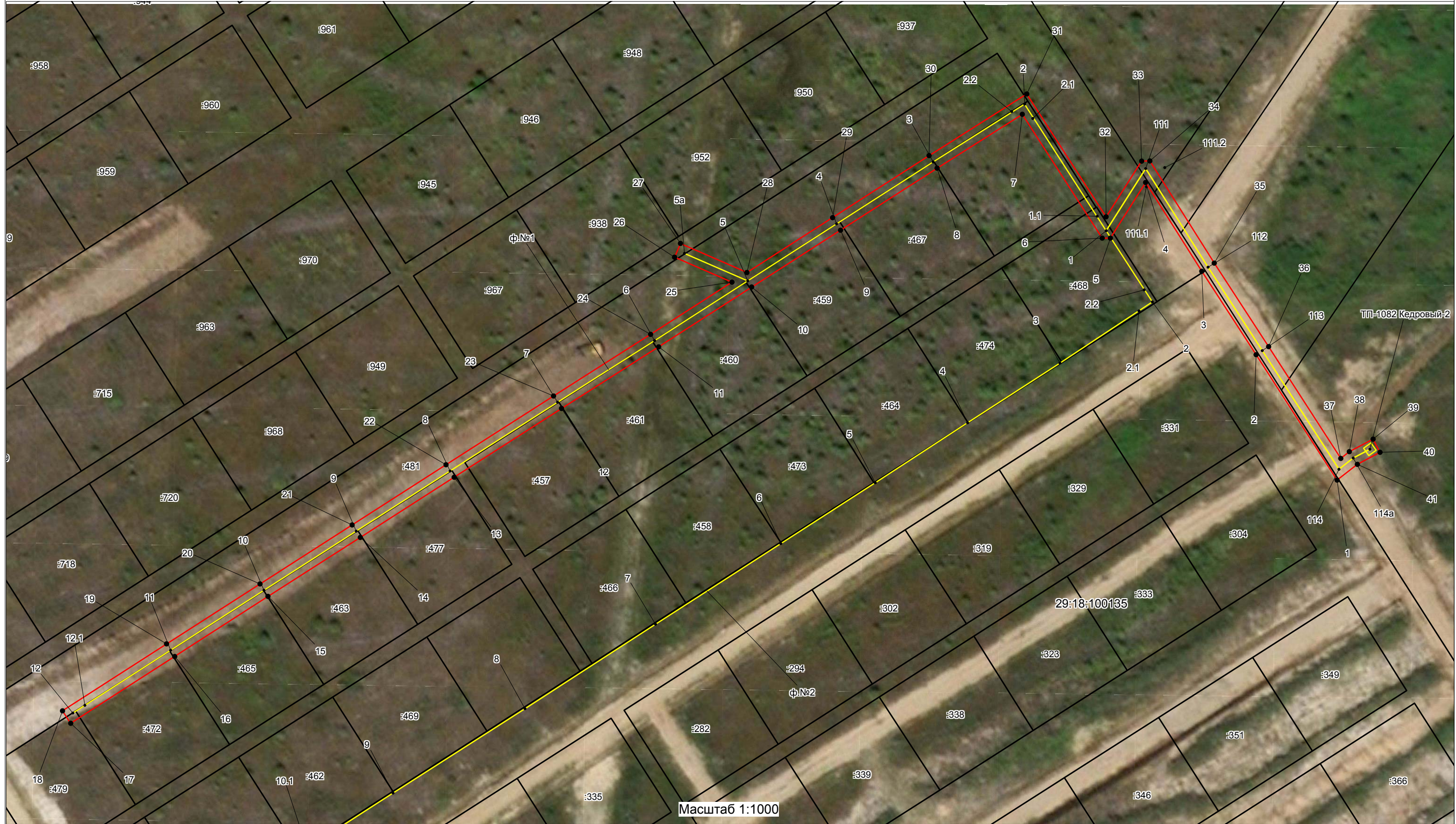


Публичный сервитут с целью размещения объекта электросетевого хозяйства (линия воздушная ВЛ-0,4 кВ; ВЛ-0,4-1082-01)  
 в кадастровом квартале 29:18:100135, на части земельных участков с кадастровыми номерами 29:18:000000:2263, 29:18:100135:453, 29:18:100135:457,  
 29:18:100135:459, 29:18:100135:460, 29:18:100135:461, 29:18:100135:463, 29:18:100135:465, 29:18:100135:467, 29:18:100135:468, 29:18:100135:472,  
 29:18:100135:477, 29:18:100135:481, 29:18:100135:482, 29:18:100135:658, 29:18:100135:695,  
 расположенного по адресу: обл. Архангельская, Устьянский район, МО "Октябрьское", д. рп Октябрьский

1  
 " " 2020 . 379  
 "08"



Условные обозначения

- - существующая линия воздушная ВЛ-0,4 кВ; ВЛ-0,4-1082-01
- - границы публичного сервитута линия воздушная ВЛ-0,4 кВ; ВЛ-0,4-1082-01
- - границы кадастрового квартала по сведениям ЕГРН;
- - границы земельных участков по сведениям ЕГРН;
- 29:18:100135 - номер кадастрового квартала
- :310 - обозначение кадастрового номера земельного участка

Каталог координат публичного сервитута линия воздушная ВЛ-0,4 кВ; ВЛ-0,4-1082-01

Площадь публичного сервитута = 1966 кв.м.			
Система координат МСК 29			
Метод определения координат: метод спутниковых геодезических измерений			
Обозначение характерных точек границ	координаты, м		Средняя квадратическая погрешность положения характерных точек границ (Mt), м
	X	Y	
1	264575,82	3355996,63	0,1
2	264609,53	3355974,85	0,1
3	264631,92	3355960,22	0,1
4	264655,79	3355945,10	0,1
5	264640,83	3355935,64	0,1
6	264640,83	3355933,44	0,1
7	264674,10	3355911,93	0,1
8	264659,64	3355889,00	0,1
9	264642,97	3355863,04	0,1
10	264627,68	3355839,11	0,1
11	264611,62	3355814,09	0,1
12	264595,07	3355787,96	0,1
13	264576,59	3355759,09	0,1
14	264560,42	3355733,84	0,1
15	264544,58	3355708,98	0,1
16	264528,41	3355683,90	0,1
17	264510,48	3355655,91	0,1
18	264513,83	3355653,71	0,1
19	264531,82	3355681,70	0,1
20	264547,93	3355706,84	0,1
21	264563,77	3355731,64	0,1
22	264579,94	3355756,89	0,1
23	264598,42	3355785,82	0,1
24	264614,98	3355811,94	0,1
25	264629,00	3355833,83	0,1
26	264635,71	3355818,38	0,1
27	264639,40	3355819,97	0,1
28	264631,59	3355837,85	0,1
29	264646,33	3355860,89	0,1
30	264662,99	3355886,85	0,1
31	264679,55	3355913,14	0,1
32	264646,55	3355934,48	0,1
33	264661,51	3355944,05	0,1
34	264661,56	3355946,25	0,1
35	264634,12	3355963,58	0,1
36	264611,68	3355978,21	0,1
37	264581,65	3355997,62	0,1
38	264583,46	3355999,93	0,1
39	264586,82	3356006,31	0,1

40	264583,30	3356008,18	0,1
41	264580,05	3356002,08	0,1
1	264575,82	3355996,63	0,1