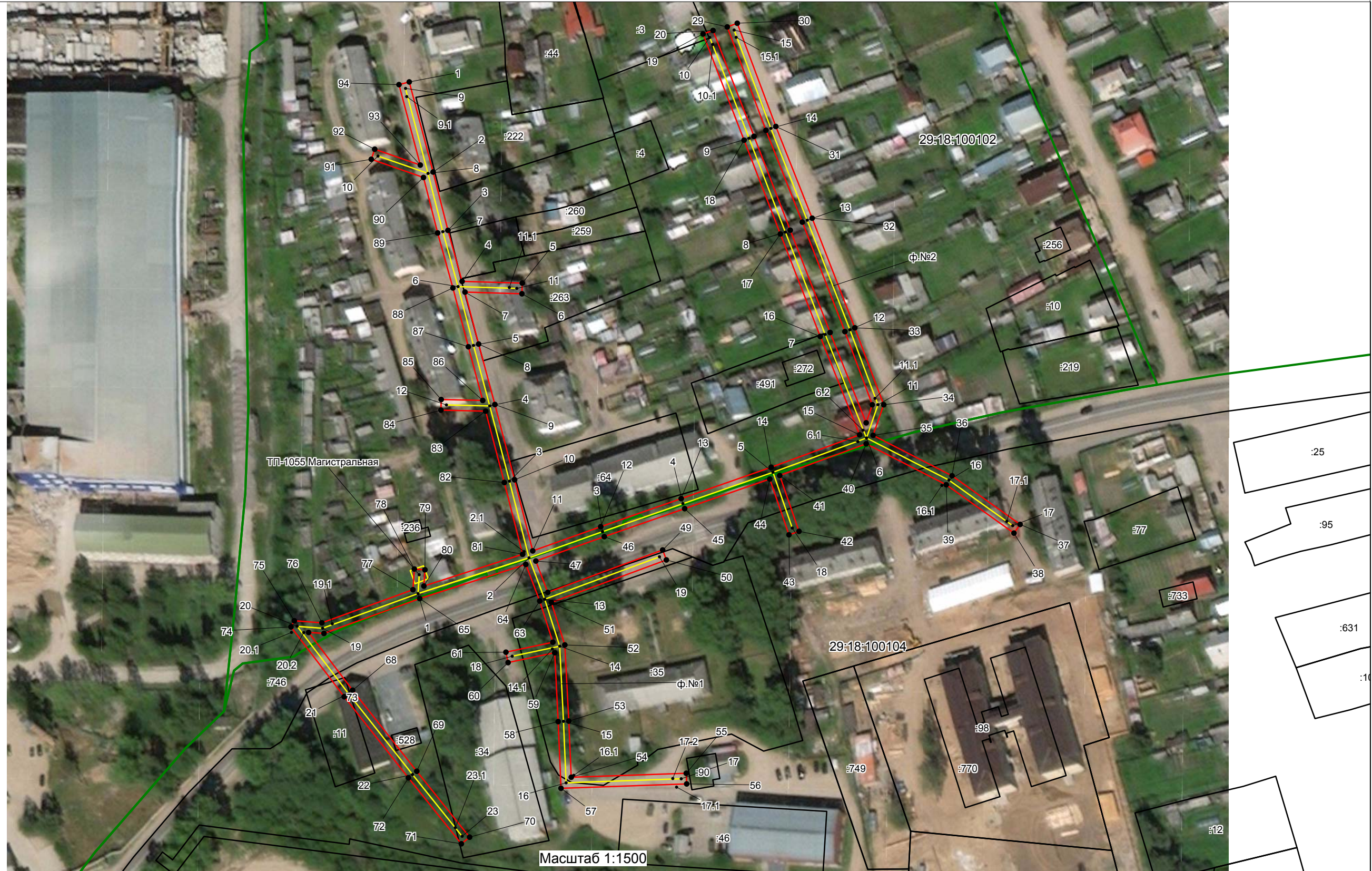


Публичный сервитут с целью размещения объекта электросетевого хозяйства (ВЛ-0,4 кВ КТП-160 "Магистральная" № 2026)
 в кадастровых кварталах 29:18:100102, 29:18:100104,
 на части земельных участков с кадастровыми номерами 29:18:100102:3, 29:18:100102:258, 29:18:100102:263, 29:18:100102:491,
 29:18:100104:11, 29:18:100104:34, 29:18:100104:35, 29:18:100104:528, 29:18:100104:746,
 расположенного по адресу: обл. Архангельская, Устьянский район, МО "Октябрьское", рп Октябрьский

1
 " " "08" 2020 . 373



Условные обозначения

- - существующая ВЛ-0,4 кВ КТП-160 "Магистральная" № 2026
- - границы публичного сервитута ВЛ-0,4 кВ КТП-160 "Магистральная" № 2026
- - границы кадастрового квартала по сведениям ЕГРН;
- границы земельных участков по сведениям ЕГРН;
- 29:18:100135 - номер кадастрового квартала
- :310 - обозначение кадастрового номера земельного участка

Каталог координат публичного сервитута ВЛ-0,4 кв КТП-160 "Магистральная" № 2026

Площадь публичного сервитута = 4737 кв.м.			
Система координат МСК 29			
Метод определения координат: метод спутниковых геодезических измерений			
Обозначение характерных точек границ	координаты, м		Средняя квадратическая погрешность положения характерных точек границ (Mt), м
	X	Y	
1	265654,71	3354254,69	0,1
2	265620,80	3354263,66	0,1
3	265598,84	3354269,24	0,1
4	265579,63	3354274,60	0,1
5	265578,95	3354297,26	0,1
6	265574,95	3354297,14	0,1
7	265575,59	3354275,68	0,1
8	265556,05	3354280,82	0,1
9	265533,26	3354286,94	0,1
10	265504,91	3354294,38	0,1
11	265478,17	3354301,19	0,1
12	265487,29	3354326,82	0,1
13	265497,84	3354357,12	0,1
14	265509,65	3354391,05	0,1
15	265521,84	3354424,33	0,1
16	265558,91	3354409,52	0,1
17	265597,46	3354394,50	0,1
18	265632,78	3354380,82	0,1
19	265672,78	3354365,34	0,1
20	265674,07	3354369,12	0,1
21	265634,22	3354384,55	0,1
22	265598,91	3354398,23	0,1
23	265560,39	3354413,23	0,1
24	265526,40	3354426,81	0,1
25	265533,19	3354429,15	0,1
26	265560,70	3354418,81	0,1
27	265601,93	3354402,74	0,1
28	265636,48	3354389,07	0,1
29	265675,40	3354374,49	0,1
30	265676,80	3354378,24	0,1
31	265637,94	3354392,79	0,1
32	265603,40	3354406,46	0,1
33	265562,14	3354422,55	0,1
34	265533,18	3354433,44	0,1
35	265521,66	3354429,41	0,1
36	265506,45	3354459,17	0,1
37	265488,12	3354484,83	0,1
38	265484,87	3354482,51	0,1
39	265503,10	3354456,97	0,1

40	265518,49	3354426,82	0,1
41	265506,56	3354394,25	0,1
42	265485,54	3354401,51	0,1
43	265484,23	3354397,73	0,1
44	265505,22	3354390,49	0,1
45	265494,07	3354358,43	0,1
46	265483,52	3354328,15	0,1
47	265474,35	3354302,38	0,1
48	265462,53	3354306,87	0,1
49	265478,51	3354350,14	0,1
50	265474,76	3354351,53	0,1
51	265458,75	3354308,20	0,1
52	265442,78	3354313,30	0,1
53	265414,09	3354314,78	0,1
54	265392,94	3354315,69	0,1
55	265394,45	3354359,05	0,1
56	265390,45	3354359,19	0,1
57	265388,78	3354311,86	0,1
58	265413,90	3354310,78	0,1
59	265439,84	3354309,49	0,1
60	265436,13	3354291,93	0,1
61	265440,04	3354291,10	0,1
62	265443,78	3354308,79	0,1
63	265459,30	3354303,82	0,1
64	265473,07	3354298,60	0,1
65	265460,22	3354258,63	0,1
66	265447,13	3354222,55	0,1
67	265447,45	3354216,76	0,1
68	265425,72	3354233,34	0,1
69	265395,22	3354257,49	0,1
70	265370,41	3354277,42	0,1
71	265367,90	3354274,30	0,1
72	265392,73	3354254,35	0,1
73	265423,28	3354230,17	0,1
74	265449,56	3354210,12	0,1
75	265451,89	3354211,37	0,1
76	265451,09	3354221,75	0,1
77	265463,55	3354256,07	0,1
78	265471,33	3354256,59	0,1
79	265471,06	3354260,58	0,1
80	265464,92	3354260,17	0,1
81	265476,89	3354297,39	0,1
82	265503,91	3354290,50	0,1
83	265530,78	3354283,46	0,1
84	265531,15	3354266,63	0,1
85	265535,15	3354266,72	0,1
86	265534,80	3354282,38	0,1
87	265555,02	3354276,95	0,1
88	265577,15	3354271,14	0,1
89	265597,84	3354265,37	0,1

90	265618,75	3354260,05	0,1
91	265625,58	3354240,36	0,1
92	265629,36	3354241,67	0,1
93	265623,41	3354258,83	0,1
94	265653,69	3354250,82	0,1
1	265654,71	3354254,69	0,1