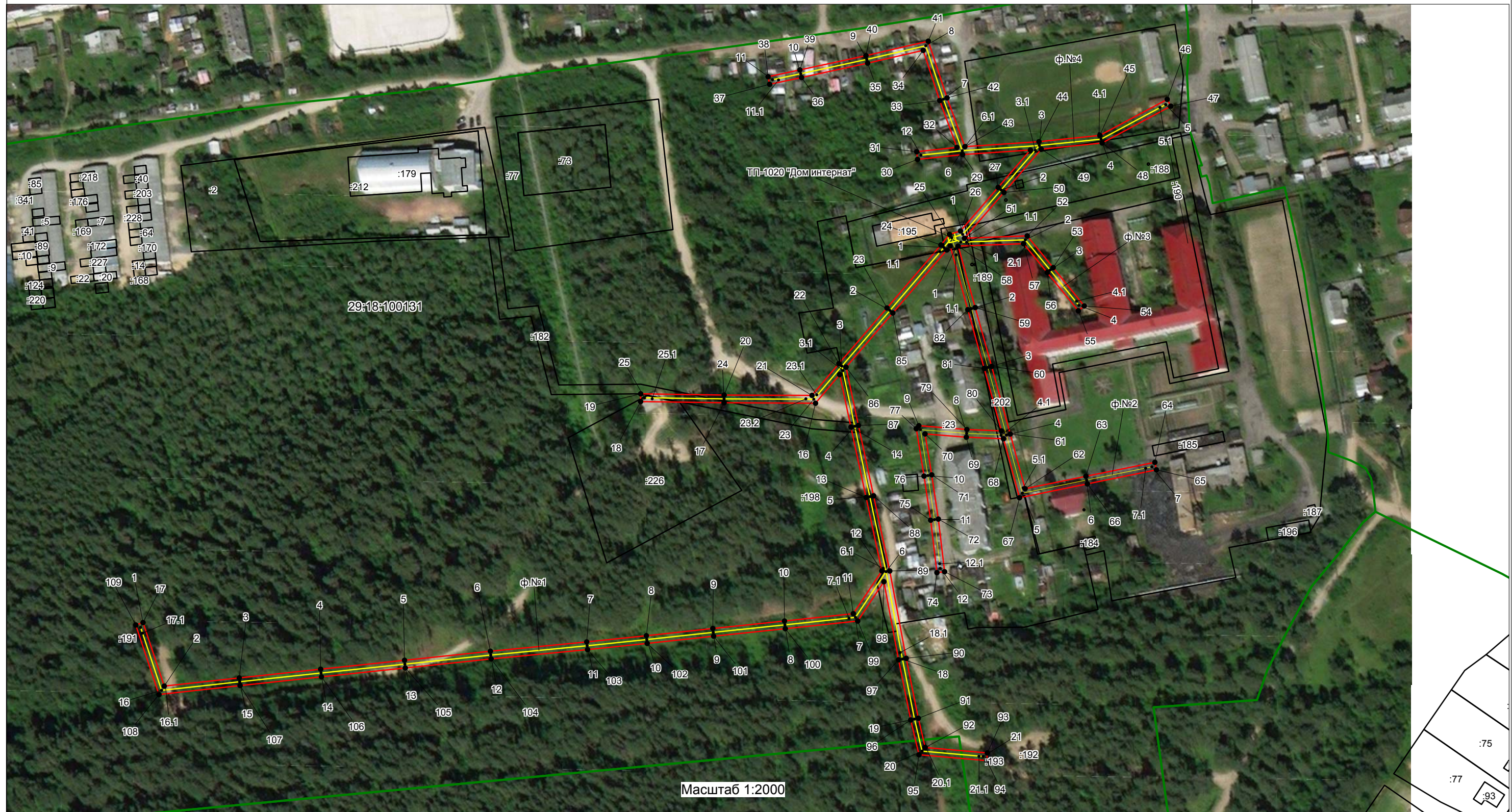


Публичный сервитут с целью размещения объекта электросетевого хозяйства (ВЛ-0,4 кВ ЗТП-160 "Дом интернат" № 2020)  
 в кадастровых кварталах 29:18:100131, 29:18:100134, на части земельных участков с кадастровыми номерами  
 29:18:100131:15, 29:18:100131:23, 29:18:100131:24, 29:18:100131:182, 29:18:100131:226,  
 расположенного по адресу: обл. Архангельская, Устьянский район, МО "Октябрьское", рп. Октябрьский

Приложение  
 к распоряжению администрации  
 МО "Октябрьское"

от "\_\_\_" \_\_\_\_\_ 2020 г. №\_\_\_



Условные обозначения

- - существующая ВЛ-0,4 кВ ЗТП-160 "Дом интернат" № 2020
- - границы публичного сервитута ВЛ-0,4 кВ ЗТП-160 "Дом интернат" № 2020
- - границы кадастрового квартала по сведениям ЕГРН;
- границы земельных участков по сведениям ЕГРН;
- 29:18:100135 - номер кадастрового квартала
- :310 - обозначение кадастрового номера земельного участка

**Каталог координат публичного сервитута ВЛ-0,4 кв ЗТП-160 "Дом интернат" № 2020**

Площадь публичного сервитута = 6408 кв.м.			
Система координат МСК 29			
Метод определения координат: метод спутниковых геодезических измерений			
Обозначение характерных точек границ	координаты, м		Средняя квадратическая погрешность положения характерных точек границ (Mt), м
	X	Y	
1	264220,62	3353126,23	0,1
2	264187,69	3353137,21	0,1
3	264191,94	3353176,12	0,1
4	264196,49	3353218,35	0,1
5	264201,10	3353261,85	0,1
6	264205,76	3353306,40	0,1
7	264210,61	3353356,37	0,1
8	264213,80	3353387,31	0,1
9	264217,53	3353421,79	0,1
10	264221,45	3353458,96	0,1
11	264225,24	3353494,65	0,1
12	264247,41	3353509,48	0,1
13	264285,45	3353501,29	0,1
14	264321,97	3353493,42	0,1
15	264349,16	3353487,60	0,1
16	264334,31	3353475,05	0,1
17	264334,55	3353427,64	0,1
18	264335,17	3353384,31	0,1
19	264339,17	3353384,37	0,1
20	264338,55	3353427,66	0,1
21	264338,39	3353473,24	0,1
22	264354,87	3353487,19	0,1
23	264383,70	3353512,13	0,1
24	264416,32	3353540,13	0,1
25	264421,85	3353544,58	0,1
26	264423,57	3353550,25	0,1
27	264446,17	3353569,80	0,1
28	264465,55	3353586,52	0,1
29	264463,20	3353551,36	0,1
30	264460,68	3353527,98	0,1
31	264464,66	3353527,55	0,1
32	264466,91	3353548,43	0,1
33	264491,20	3353539,51	0,1
34	264517,21	3353530,92	0,1
35	264510,56	3353502,11	0,1
36	264503,13	3353467,81	0,1
37	264499,63	3353451,26	0,1
38	264503,54	3353450,43	0,1
39	264507,04	3353466,96	0,1

40	264514,46	3353501,22	0,1
41	264521,93	3353533,57	0,1
42	264492,55	3353543,28	0,1
43	264467,28	3353552,55	0,1
44	264469,86	3353590,99	0,1
45	264473,13	3353622,58	0,1
46	264491,79	3353657,48	0,1
47	264488,27	3353659,37	0,1
48	264469,20	3353623,74	0,1
49	264465,96	3353592,15	0,1
50	264443,55	3353572,83	0,1
51	264419,86	3353552,32	0,1
52	264421,05	3353584,88	0,1
53	264404,58	3353598,34	0,1
54	264384,75	3353614,48	0,1
55	264382,22	3353611,38	0,1
56	264402,05	3353595,24	0,1
57	264416,97	3353582,99	0,1
58	264415,76	3353549,08	0,1
59	264383,88	3353557,90	0,1
60	264353,40	3353566,41	0,1
61	264318,36	3353576,07	0,1
62	264290,02	3353583,79	0,1
63	264296,45	3353615,30	0,1
64	264303,70	3353651,11	0,1
65	264299,78	3353651,90	0,1
66	264292,53	3353616,09	0,1
67	264285,33	3353580,89	0,1
68	264315,90	3353572,60	0,1
69	264316,71	3353553,30	0,1
70	264318,40	3353531,88	0,1
71	264297,15	3353535,33	0,1
72	264274,26	3353538,76	0,1
73	264246,98	3353542,02	0,1
74	264246,51	3353538,05	0,1
75	264273,70	3353534,80	0,1
76	264296,52	3353531,38	0,1
77	264321,10	3353527,36	0,1
78	264322,68	3353528,64	0,1
79	264320,70	3353553,58	0,1
80	264319,95	3353571,49	0,1
81	264352,34	3353562,56	0,1
82	264382,81	3353554,05	0,1
83	264415,85	3353544,89	0,1
84	264413,73	3353543,19	0,1
85	264381,09	3353515,16	0,1
86	264353,00	3353490,87	0,1
87	264322,82	3353497,33	0,1
88	264286,28	3353505,20	0,1
89	264247,37	3353513,58	0,1

90	264202,08	3353522,10	0,1
91	264171,06	3353528,38	0,1
92	264155,88	3353531,96	0,1
93	264153,06	3353564,20	0,1
94	264149,08	3353563,85	0,1
95	264152,14	3353528,73	0,1
96	264170,17	3353524,48	0,1
97	264201,33	3353518,17	0,1
98	264241,82	3353510,55	0,1
99	264221,45	3353496,92	0,1
100	264217,47	3353459,38	0,1
101	264213,55	3353422,22	0,1
102	264209,82	3353387,74	0,1
103	264206,63	3353356,78	0,1
104	264201,78	3353306,81	0,1
105	264197,12	3353262,27	0,1
106	264192,51	3353218,78	0,1
107	264187,96	3353176,55	0,1
108	264183,34	3353134,45	0,1
109	264219,36	3353122,44	0,1
1	264220,62	3353126,23	0,1