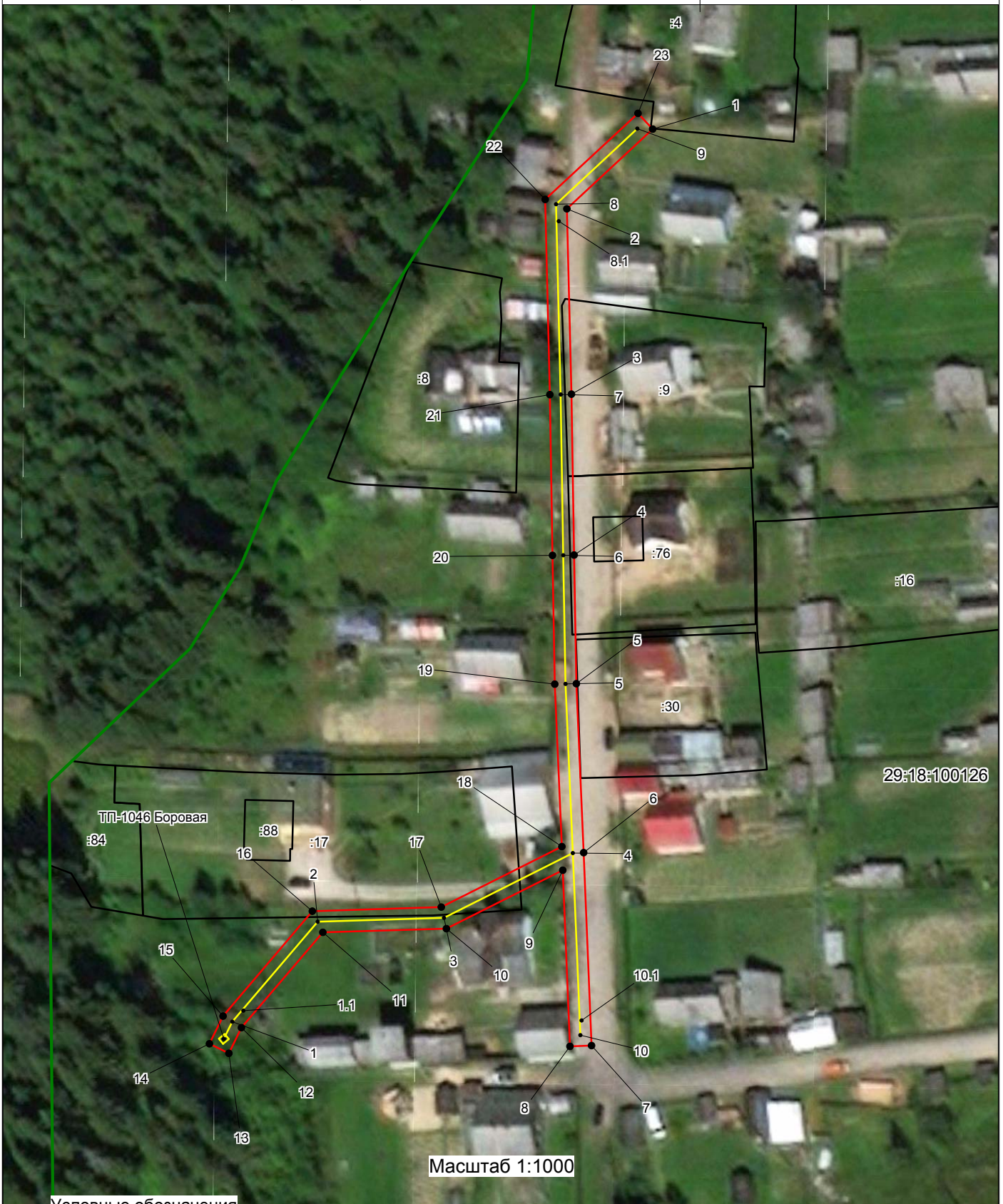


Публичный сервитут с целью размещения объекта электросетевого хозяйства  
 (ВЛ-0,4 кВ КТП-63 "Боровая" № 2046)  
 в кадастровом квартале 29:18:100126, на части земельных участков  
 с кадастровыми номерами 29:18:100126:4, 29:18:100126:9, 29:18:100126:17, 29:18:100126:76,  
 расположенного по адресу: обл. Архангельская, Устьянский район, МО "Октябрьское",  
 рп. Октябрьский

Приложение  
 к распоряжению администрации  
 МО "Устьянский муниципальный район"  
 от "\_\_\_" \_\_\_\_\_ 2020 г. №\_\_\_



Условные обозначения

- - существующая ВЛ-0,4 кВ КТП-63 "Боровая" № 2046
- - границы публичного сервитута ВЛ-0,4 кВ КТП-63 "Боровая" № 2046
- - границы кадастрового квартала по сведениям ЕГРН;
- границы земельных участков по сведениям ЕГРН;
- 29:18:100135 - номер кадастрового квартала
- :310 - обозначение кадастрового номера земельного участка

**Каталог координат публичного сервитута ВЛ-0,4 кВ КТП-63 "Боровая" № 2046**

Площадь публичного сервитута = 1026 кв.м.			
Система координат МСК 29			
Метод определения координат: метод спутниковых геодезических измерений			
Обозначение характерных точек границ	координаты, м		Средняя квадратическая погрешность положения характерных точек границ (Mt), м
	X	Y	
1	264378,11	3351906,23	0,1
2	264363,35	3351890,34	0,1
3	264328,98	3351891,18	0,1
4	264299,17	3351891,66	0,1
5	264275,33	3351892,08	0,1
6	264244,01	3351893,44	0,1
7	264208,25	3351894,91	0,1
8	264208,09	3351890,91	0,1
9	264240,75	3351889,57	0,1
10	264229,90	3351867,99	0,1
11	264229,23	3351845,09	0,1
12	264211,56	3351830,01	0,1
13	264206,81	3351827,67	0,1
14	264208,58	3351824,08	0,1
15	264213,70	3351826,61	0,1
16	264233,14	3351843,15	0,1
17	264233,91	3351867,05	0,1
18	264245,13	3351889,39	0,1
19	264275,24	3351888,08	0,1
20	264299,10	3351887,66	0,1
21	264328,89	3351887,18	0,1
22	264365,09	3351886,31	0,1
23	264381,04	3351903,51	0,1
1	264378,11	3351906,23	0,1