

Публичный сервитут с целью размещения объекта электросетевого хозяйства (ВЛ-0,4 кВ КТП-63 "Заслоново тепл." № 637)

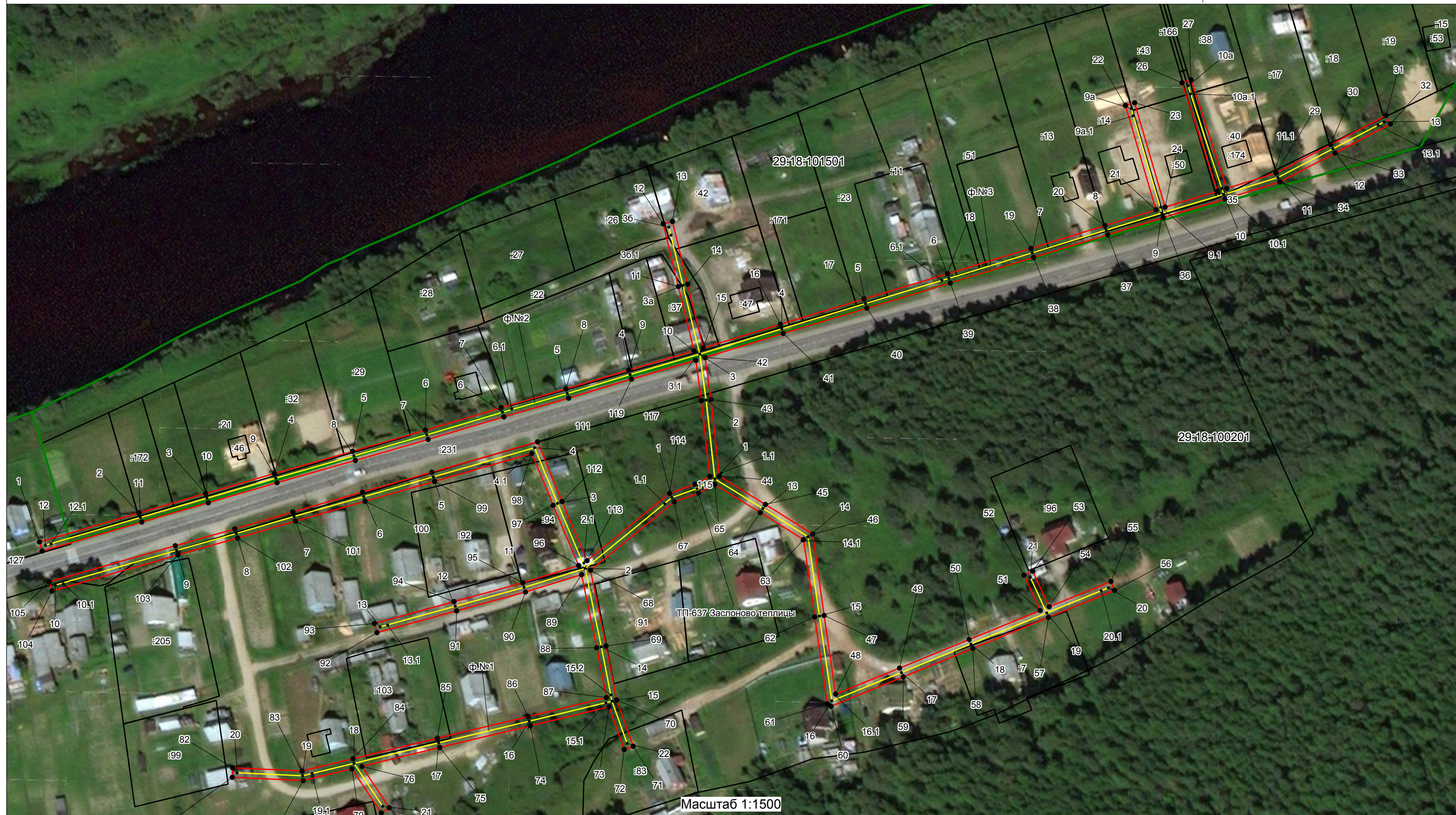
в кадастровых кварталах 29:18:101501, 29:18:100201,

на части земельных участков с кадастровыми номерами 29:18:100201:7, 29:18:100201:94, 29:18:100201:103, 29:18:100201:231, 29:18:101501:6, 29:18:101501:7, 29:18:101501:11, 29:18:101501:13, 29:18:101501:14, 29:18:101501:18, 29:18:101501:19, 29:18:101501:21, 29:18:101501:22, 29:18:101501:23, 29:18:101501:26, 29:18:101501:29, 29:18:101501:30, 29:18:101501:32, 29:18:101501:37, 29:18:101501:38, 29:18:101501:40, 29:18:101501:41, 29:18:101501:42, 29:18:101501:43, 29:18:101501:45, 29:18:101501:51, 29:18:101501:52, 29:18:101501:167, 29:18:101501:169, 29:18:101501:170, 29:18:101501:171, 29:18:101501:172, 29:18:101501:173,

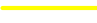



расположенного по адресу: обл. Архангельская, Устьянский район, МО "Октябрьское", д. Прокопцевская

Приложение  
к распоряжению администрации  
МО "Октябрьское"

от "\_\_\_" \_\_\_\_\_ 2020 г. №\_\_\_



Условные обозначения

-  - существующая ВЛ-0,4 кВ КТП-63 "Заслоново тепл." № 637
-  - границы публичного сервитута ВЛ-0,4 кВ КТП-63 "Заслоново тепл." № 637
-  - границы кадастрового квартала по сведениям ЕГРН;
-  - границы земельных участков по сведениям ЕГРН;
- 29:18:100135 - номер кадастрового квартала
- :310 - обозначение кадастрового номера земельного участка



Каталог координат публичного сервитута ВЛ-0,4 кв КТП-63 "Заслоново тепл." № 637

Площадь публичного сервитута = 6904 кв.м.			
Система координат МСК 29			
Метод определения координат: метод спутниковых геодезических измерений			
Обозначение характерных точек границ	координаты, м		Средняя квадратическая погрешность положения характерных точек границ (Mt), м
	X	Y	
1	265312,09	3350975,55	0,1
2	265324,22	3351017,18	0,1
3	265332,29	3351045,03	0,1
4	265340,65	3351073,82	0,1
5	265349,96	3351106,53	0,1
6	265358,77	3351136,97	0,1
7	265368,19	3351168,66	0,1
8	265376,01	3351195,79	0,1
9	265383,94	3351222,04	0,1
10	265391,96	3351249,37	0,1
11	265418,84	3351242,76	0,1
12	265445,11	3351236,43	0,1
13	265446,04	3351240,32	0,1
14	265419,80	3351246,64	0,1
15	265393,11	3351253,20	0,1
16	265403,04	3351285,46	0,1
17	265413,65	3351320,49	0,1
18	265424,17	3351355,39	0,1
19	265434,79	3351390,25	0,1
20	265444,30	3351421,23	0,1
21	265450,89	3351442,58	0,1
22	265494,51	3351429,82	0,1
23	265495,63	3351433,66	0,1
24	265452,05	3351446,41	0,1
25	265458,66	3351468,37	0,1
26	265503,99	3351453,47	0,1
27	265505,24	3351457,27	0,1
28	265459,84	3351472,20	0,1
29	265466,26	3351492,82	0,1
30	265478,15	3351515,64	0,1
31	265490,31	3351538,83	0,1
32	265486,77	3351540,69	0,1
33	265474,61	3351517,49	0,1
34	265462,58	3351494,40	0,1
35	265455,43	3351471,51	0,1
36	265447,64	3351445,64	0,1
37	265440,47	3351422,41	0,1
38	265430,97	3351391,42	0,1
39	265420,34	3351356,55	0,1

40	265409,82	3351321,65	0,1
41	265399,22	3351286,64	0,1
42	265389,16	3351253,97	0,1
43	265371,57	3351256,39	0,1
44	265339,58	3351259,96	0,1
45	265327,77	3351279,20	0,1
46	265315,36	3351299,00	0,1
47	265281,34	3351303,79	0,1
48	265248,49	3351308,58	0,1
49	265259,36	3351335,35	0,1
50	265271,26	3351364,43	0,1
51	265283,46	3351394,19	0,1
52	265298,20	3351387,41	0,1
53	265299,87	3351391,04	0,1
54	265284,97	3351397,90	0,1
55	265295,52	3351423,76	0,1
56	265291,82	3351425,27	0,1
57	265280,55	3351397,64	0,1
58	265267,56	3351365,95	0,1
59	265255,65	3351336,86	0,1
60	265243,38	3351306,66	0,1
61	265244,43	3351305,07	0,1
62	265280,77	3351299,83	0,1
63	265313,04	3351295,17	0,1
64	265324,36	3351277,10	0,1
65	265336,08	3351258,02	0,1
66	265332,48	3351251,26	0,1
67	265328,86	3351241,09	0,1
68	265300,22	3351206,01	0,1
69	265268,61	3351212,55	0,1
70	265246,06	3351216,97	0,1
71	265226,68	3351223,91	0,1
72	265225,33	3351220,14	0,1
73	265243,16	3351213,76	0,1
74	265235,21	3351180,90	0,1
75	265226,16	3351142,98	0,1
76	265218,25	3351110,38	0,1
77	265201,02	3351121,85	0,1
78	265198,80	3351118,52	0,1
79	265217,25	3351106,24	0,1
80	265212,36	3351085,88	0,1
81	265213,68	3351056,15	0,1
82	265217,68	3351056,33	0,1
83	265216,34	3351085,38	0,1
84	265221,46	3351106,66	0,1
85	265230,05	3351142,04	0,1
86	265239,09	3351179,96	0,1
87	265247,02	3351212,71	0,1
88	265267,83	3351208,62	0,1
89	265298,44	3351202,29	0,1

90	265291,13	3351178,82	0,1
91	265283,27	3351150,02	0,1
92	265274,13	3351116,70	0,1
93	265277,99	3351115,64	0,1
94	265287,13	3351148,96	0,1
95	265294,97	3351177,71	0,1
96	265302,26	3351201,10	0,1
97	265327,41	3351190,43	0,1
98	265349,06	3351181,47	0,1
99	265337,37	3351140,81	0,1
100	265329,08	3351111,72	0,1
101	265320,79	3351082,61	0,1
102	265313,69	3351058,40	0,1
103	265306,65	3351033,44	0,1
104	265291,56	3350980,79	0,1
105	265295,41	3350979,69	0,1
106	265310,50	3351032,34	0,1
107	265317,53	3351057,28	0,1
108	265324,64	3351081,51	0,1
109	265332,93	3351110,62	0,1
110	265341,22	3351139,71	0,1
111	265353,94	3351183,92	0,1
112	265328,96	3351194,12	0,1
113	265304,24	3351204,60	0,1
114	265332,37	3351239,10	0,1
115	265336,19	3351249,75	0,1
116	265339,51	3351255,94	0,1
117	265371,10	3351252,41	0,1
118	265388,00	3351250,10	0,1
119	265380,11	3351223,17	0,1
120	265372,16	3351196,91	0,1
121	265364,35	3351169,78	0,1
122	265354,93	3351138,11	0,1
123	265346,12	3351107,64	0,1
124	265336,81	3351074,92	0,1
125	265328,45	3351046,14	0,1
126	265320,39	3351018,30	0,1
127	265308,25	3350976,67	0,1
1	265312,09	3350975,55	0,1