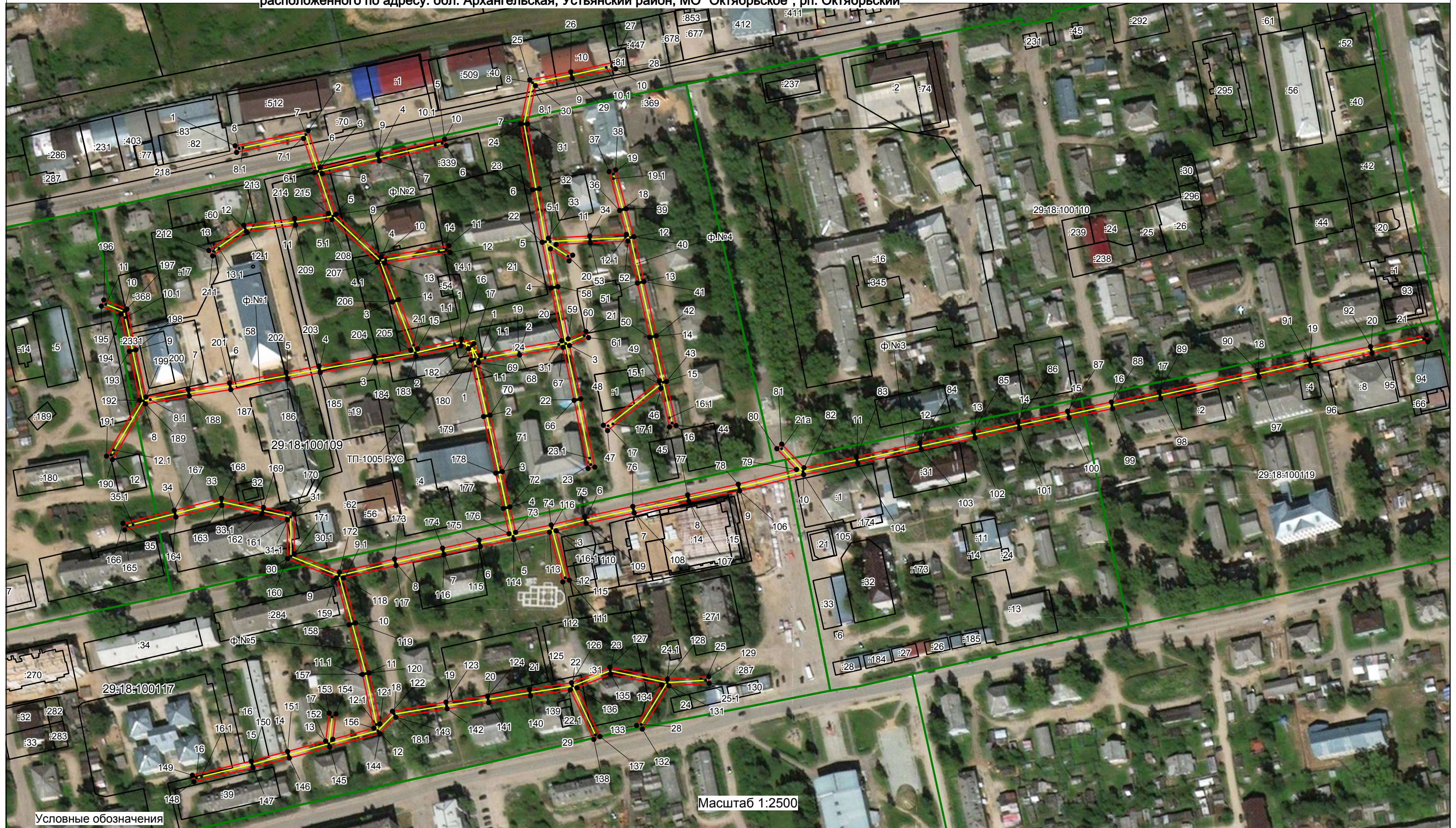


Публичный сервитут с целью размещения объекта электросетевого хозяйства (ВЛ-0,4 кВ КТП-630*400 "РУС" № 2005)
 в кадастровых кварталах 29:18:100101, 29:18:100108, 29:18:100109, 29:18:100110, 29:18:100117, 29:18:100118, 29:18:100119, на части земельных участков с кадастровыми номерами
 29:18:100101:10, 29:18:100101:40, 29:18:100101:81, 29:18:100101:775, 29:18:100108:179, 29:18:100109:5, 29:18:100109:12, 29:18:100109:17, 29:18:100109:24, 29:18:100109:25,
 29:18:100109:55, 29:18:100109:58, 29:18:100109:60, 29:18:100109:61, 29:18:100109:286, 29:18:100109:338, 29:18:100109:339, 29:18:100109:364, 29:18:100109:368, 29:18:100109:373,
 29:18:100109:375, 29:18:100117:4, 29:18:100117:16, 29:18:100117:31, 29:18:100117:41, 29:18:100117:286,
 расположенного по адресу: обл. Архангельская, Устьянский район, МО "Октябрьское", рп. Октябрьский

Приложение
 к распоряжению администрации
 МО "Устьянский муниципальный район"
 от " " 2020 г. №



Масштаб 1:2500

Условные обозначения

- - существующая ВЛ-0,4 кВ КТП-630*400 "РУС" № 2005
- - границы публичного сервитута ВЛ-0,4 кВ КТП-630*400 "РУС" № 2005
- - границы кадастрового квартала по сведениям ЕГРН;
- границы земельных участков по сведениям ЕГРН;
- 29:18:100135 - номер кадастрового квартала
- :310 - обозначение кадастрового номера земельного участка

Каталог координат публичного сервитута ВЛ-0,4 кв КТП-630*400 "РУС" № 2005

Площадь публичного сервитута = 11027 кв.м.			
Система координат МСК 29			
Метод определения координат: метод спутниковых геодезических измерений			
Обозначение характерных точек границ	координаты, м		Средняя квадратическая погрешность положения характерных точек границ (Mt), м
	X	Y	
1	265016,15	3352871,24	0,1
2	265025,13	3352914,57	0,1
3	265003,33	3352921,77	0,1
4	265011,01	3352956,00	0,1
5	265020,09	3352995,73	0,1
6	265016,19	3352996,62	0,1
7	265007,11	3352956,89	0,1
8	264999,52	3352923,04	0,1
9	264975,46	3352931,07	0,1
10	264950,20	3352957,93	0,1
11	264956,76	3352998,21	0,1
12	264952,81	3352998,85	0,1
13	264946,49	3352960,03	0,1
14	264924,80	3352968,38	0,1
15	264895,44	3352979,57	0,1
16	264901,46	3353005,66	0,1
17	264898,64	3353013,09	0,1
18	264891,56	3353016,94	0,1
19	264895,84	3353039,56	0,1
20	264900,32	3353065,31	0,1
21	264931,70	3353059,08	0,1
22	264958,83	3353053,75	0,1
23	264989,98	3353048,09	0,1
24	265029,18	3353040,93	0,1
25	265055,30	3353046,33	0,1
26	265060,09	3353070,72	0,1
27	265065,77	3353096,50	0,1
28	265061,86	3353097,36	0,1
29	265056,18	3353071,56	0,1
30	265051,87	3353049,70	0,1
31	265029,12	3353045,00	0,1
32	264990,70	3353052,02	0,1
33	264961,28	3353057,38	0,1
34	264962,56	3353082,03	0,1
35	264963,51	3353103,69	0,1
36	264977,77	3353099,77	0,1
37	265000,79	3353093,51	0,1
38	265001,84	3353097,37	0,1
39	264978,83	3353103,63	0,1

40	264962,15	3353108,21	0,1
41	264935,47	3353114,21	0,1
42	264903,24	3353121,56	0,1
43	264876,10	3353127,55	0,1
44	264849,97	3353133,33	0,1
45	264849,11	3353129,42	0,1
46	264872,12	3353124,33	0,1
47	264846,98	3353092,60	0,1
48	264850,13	3353090,12	0,1
49	264876,46	3353123,37	0,1
50	264902,36	3353117,66	0,1
51	264934,58	3353110,31	0,1
52	264959,55	3353104,69	0,1
53	264958,56	3353082,23	0,1
54	264957,51	3353061,99	0,1
55	264951,15	3353071,82	0,1
56	264947,79	3353069,65	0,1
57	264954,95	3353058,59	0,1
58	264932,47	3353063,00	0,1
59	264901,48	3353069,15	0,1
60	264905,87	3353079,72	0,1
61	264902,18	3353081,26	0,1
62	264897,49	3353069,97	0,1
63	264865,76	3353076,64	0,1
64	264825,25	3353084,93	0,1
65	264824,45	3353081,01	0,1
66	264864,95	3353072,72	0,1
67	264896,40	3353066,11	0,1
68	264891,91	3353040,29	0,1
69	264887,32	3353015,94	0,1
70	264856,16	3353022,75	0,1
71	264822,59	3353030,05	0,1
72	264801,57	3353034,54	0,1
73	264786,53	3353037,92	0,1
74	264790,88	3353059,05	0,1
75	264795,76	3353078,96	0,1
76	264801,88	3353107,59	0,1
77	264808,74	3353140,15	0,1
78	264815,06	3353170,24	0,1
79	264823,81	3353204,90	0,1
80	264836,23	3353193,19	0,1
81	264838,98	3353196,10	0,1
82	264824,89	3353209,38	0,1
83	264831,34	3353240,43	0,1
84	264839,61	3353278,24	0,1
85	264846,47	3353310,18	0,1
86	264852,19	3353336,53	0,1
87	264858,47	3353366,06	0,1
88	264863,91	3353392,02	0,1
89	264869,90	3353420,52	0,1

90	264882,67	3353478,93	0,1
91	264889,37	3353509,66	0,1
92	264896,89	3353546,13	0,1
93	264903,73	3353579,29	0,1
94	264899,81	3353580,10	0,1
95	264892,97	3353546,94	0,1
96	264885,46	3353510,50	0,1
97	264878,76	3353479,78	0,1
98	264865,99	3353421,36	0,1
99	264860,00	3353392,84	0,1
100	264854,57	3353366,89	0,1
101	264848,28	3353337,37	0,1
102	264842,56	3353311,03	0,1
103	264835,70	3353279,09	0,1
104	264827,44	3353241,27	0,1
105	264820,75	3353209,14	0,1
106	264811,15	3353171,10	0,1
107	264804,83	3353140,97	0,1
108	264797,97	3353108,42	0,1
109	264791,85	3353079,83	0,1
110	264787,47	3353061,96	0,1
111	264758,10	3353069,86	0,1
112	264757,07	3353066,00	0,1
113	264786,59	3353058,05	0,1
114	264782,22	3353036,81	0,1
115	264778,03	3353016,97	0,1
116	264773,18	3352995,35	0,1
117	264766,77	3352966,87	0,1
118	264759,38	3352935,50	0,1
119	264732,70	3352942,75	0,1
120	264702,99	3352950,79	0,1
121	264672,72	3352957,22	0,1
122	264680,22	3352964,74	0,1
123	264685,64	3352996,54	0,1
124	264689,25	3353021,27	0,1
125	264693,25	3353046,14	0,1
126	264697,16	3353071,13	0,1
127	264706,34	3353093,93	0,1
128	264699,25	3353128,10	0,1
129	264700,78	3353152,70	0,1
130	264696,79	3353152,95	0,1
131	264695,31	3353129,11	0,1
132	264669,63	3353113,21	0,1
133	264671,74	3353109,81	0,1
134	264695,86	3353124,75	0,1
135	264702,20	3353094,34	0,1
136	264694,15	3353074,38	0,1
137	264665,22	3353088,03	0,1
138	264663,51	3353084,41	0,1
139	264693,01	3353070,49	0,1

140	264689,30	3353046,78	0,1
141	264685,30	3353021,90	0,1
142	264681,69	3352997,17	0,1
143	264676,64	3352966,73	0,1
144	264666,86	3352957,06	0,1
145	264658,97	3352927,40	0,1
146	264652,44	3352903,40	0,1
147	264646,73	3352881,79	0,1
148	264638,32	3352846,74	0,1
149	264642,22	3352845,81	0,1
150	264650,61	3352880,79	0,1
151	264656,30	3352902,35	0,1
152	264662,47	3352925,06	0,1
153	264679,11	3352927,11	0,1
154	264678,62	3352931,08	0,1
155	264663,59	3352929,23	0,1
156	264670,12	3352953,69	0,1
157	264702,10	3352946,89	0,1
158	264731,65	3352938,89	0,1
159	264759,36	3352931,35	0,1
160	264770,91	3352902,38	0,1
161	264794,08	3352902,21	0,1
162	264797,45	3352887,16	0,1
163	264802,58	3352863,16	0,1
164	264795,63	3352835,96	0,1
165	264787,96	3352805,52	0,1
166	264791,84	3352804,54	0,1
167	264799,51	3352834,97	0,1
168	264806,69	3352863,09	0,1
169	264801,36	3352888,01	0,1
170	264797,28	3352906,21	0,1
171	264773,63	3352906,37	0,1
172	264762,94	3352933,18	0,1
173	264770,67	3352965,98	0,1
174	264777,08	3352994,47	0,1
175	264781,93	3353016,11	0,1
176	264785,72	3353034,00	0,1
177	264800,70	3353030,63	0,1
178	264821,75	3353026,14	0,1
179	264855,30	3353018,85	0,1
180	264888,81	3353011,39	0,1
181	264895,60	3353009,84	0,1
182	264897,28	3353005,41	0,1
183	264891,12	3352978,64	0,1
184	264887,19	3352954,58	0,1
185	264881,40	3352921,76	0,1
186	264877,64	3352902,27	0,1
187	264871,34	3352868,60	0,1
188	264867,47	3352843,94	0,1
189	264862,80	3352817,84	0,1

190	264829,75	3352798,21	0,1
191	264831,79	3352794,77	0,1
192	264864,95	3352814,46	0,1
193	264894,06	3352808,28	0,1
194	264916,26	3352803,27	0,1
195	264920,85	3352791,70	0,1
196	264924,57	3352793,17	0,1
197	264919,15	3352806,87	0,1
198	264894,92	3352812,19	0,1
199	264866,91	3352818,14	0,1
200	264871,41	3352843,26	0,1
201	264875,28	3352867,89	0,1
202	264881,57	3352901,52	0,1
203	264885,34	3352921,05	0,1
204	264891,13	3352953,90	0,1
205	264894,68	3352975,58	0,1
206	264923,38	3352964,64	0,1
207	264946,93	3352955,58	0,1
208	264972,22	3352928,68	0,1
209	264968,95	3352907,08	0,1
210	264965,13	3352877,88	0,1
211	264950,73	3352857,86	0,1
212	264953,98	3352855,52	0,1
213	264968,99	3352876,35	0,1
214	264972,90	3352906,50	0,1
215	264975,97	3352926,69	0,1
216	265000,34	3352918,54	0,1
217	265020,47	3352911,87	0,1
218	265012,23	3352872,05	0,1
1	265016,15	3352871,24	0,1