

Публичный сервитут с целью размещения объекта электросетевого хозяйства (ВЛ-0,4 кВ КТП-250 "Агропромснаб" № 979)
в кадастровом квартале 29:18:100501,
на части земельных участков с кадастровыми номерами 29:18:100501:19, 29:18:100501:24, 29:18:100501:41, 29:18:100501:306, 29:18:100501:335,
расположенного по адресу: обл. Архангельская, Устьянский район, МО "Октябрьское", д. Костылево

Приложение
к распоряжению администрации
МО "Октябрьское"

от "___" _____ 2020 г. № ___



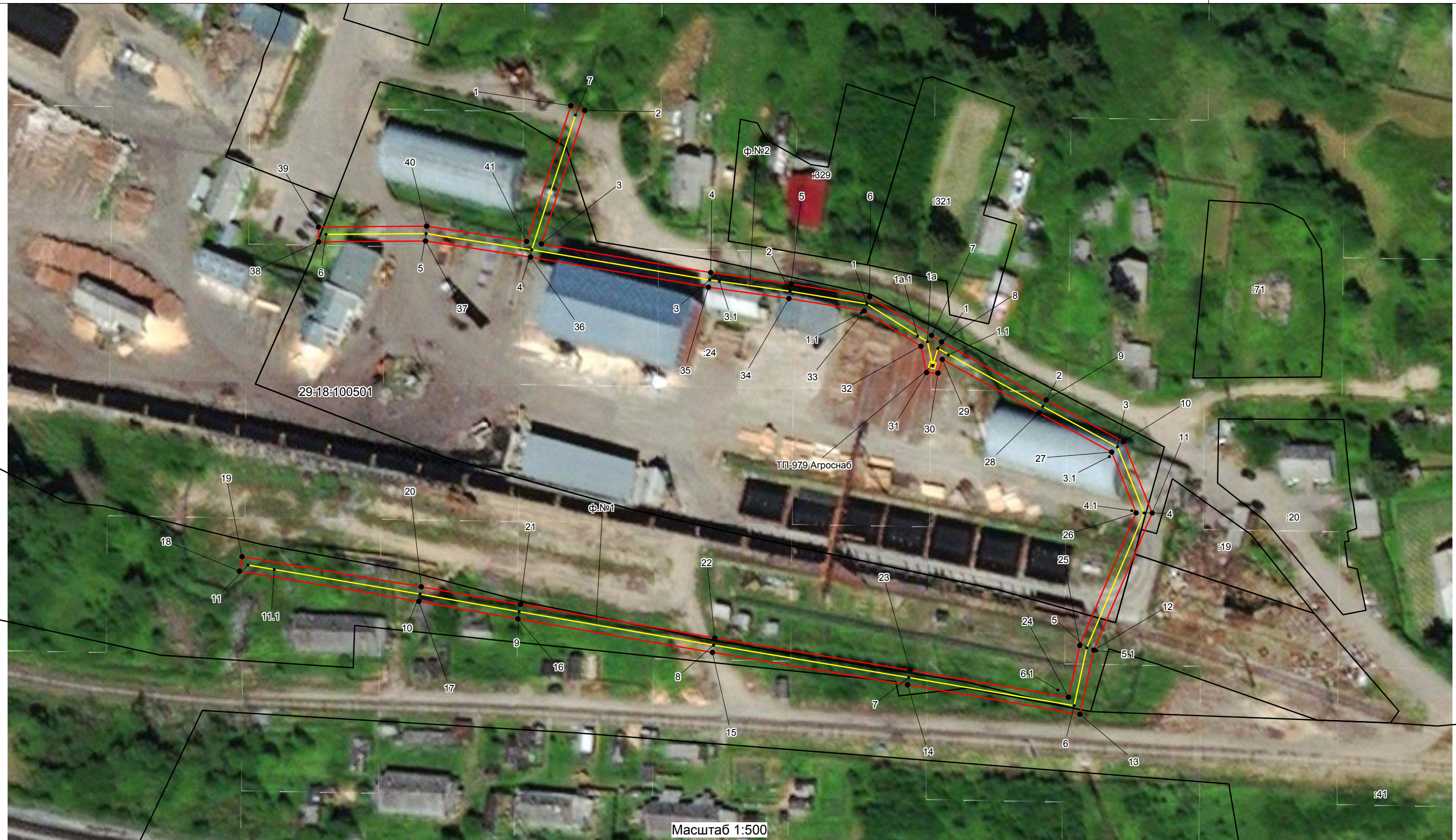
Условные обозначения

- - существующая ВЛ-0,4 кВ КТП-250 "Агропромснаб" № 979
- - границы публичного сервитута ВЛ-0,4 кВ КТП-250 "Агропромснаб" № 979
- - границы кадастрового квартала по сведениям ЕГРН;
- - границы земельных участков по сведениям ЕГРН;
- 29:18:100135 - номер кадастрового квартала
- :310 - обозначение кадастрового номера земельного участка

Публичный сервитут с целью размещения объекта электросетевого хозяйства (ВЛ-0,4 кВ КТП-250 "Агропромснаб" № 979)
 в кадастровом квартале 29:18:100501,
 на части земельных участков с кадастровыми номерами 29:18:100501:19, 29:18:100501:24, 29:18:100501:41, 29:18:100501:306, 29:18:100501:335,
 расположенного по адресу: обл. Архангельская, Устьянский район, МО "Октябрьское", д. Костылево

Приложение
 к распоряжению администрации
 МО "Октябрьское"

от "___" _____ 2020 г. № _____



Условные обозначения

- - существующая ВЛ-0,4 кВ КТП-250 "Агропромснаб" № 979
- - границы публичного сервитута ВЛ-0,4 кВ КТП-250 "Агропромснаб" № 979
- - границы кадастрового квартала по сведениям ЕГРН;
- - границы земельных участков по сведениям ЕГРН;
- 29:18:100135 - номер кадастрового квартала
- :310 - обозначение кадастрового номера земельного участка

Каталог координат публичного сервитута ВЛ-0,4 кв КТП-250 "Агропромснаб" № 979

Площадь публичного сервитута = 3060 кв.м.			
Система координат МСК 29			
Метод определения координат: метод спутниковых геодезических измерений			
Обозначение характерных точек границ	координаты, м		Средняя квадратическая погрешность положения характерных точек границ (Mt), м
	X	Y	
1	262559,90	3355819,48	0,1
2	262558,66	3355823,28	0,1
3	262522,48	3355811,52	0,1
4	262514,71	3355857,39	0,1
5	262511,64	3355879,19	0,1
6	262508,14	3355900,44	0,1
7	262497,70	3355917,17	0,1
8	262495,91	3355919,90	0,1
9	262480,19	3355948,29	0,1
10	262468,93	3355969,17	0,1
11	262449,59	3355976,97	0,1
12	262412,44	3355961,17	0,1
13	262395,08	3355957,39	0,1
14	262403,04	3355910,70	0,1
15	262411,81	3355857,85	0,1
16	262420,89	3355805,15	0,1
17	262425,64	3355778,32	0,1
18	262433,83	3355729,75	0,1
19	262437,77	3355730,41	0,1
20	262429,58	3355778,99	0,1
21	262424,83	3355805,83	0,1
22	262415,75	3355858,52	0,1
23	262406,98	3355911,36	0,1
24	262399,68	3355954,29	0,1
25	262413,69	3355957,35	0,1
26	262449,62	3355972,63	0,1
27	262466,09	3355965,99	0,1
28	262476,68	3355946,38	0,1
29	262491,22	3355920,11	0,1
30	262487,49	3355918,96	0,1
31	262487,64	3355915,87	0,1
32	262494,75	3355914,33	0,1
33	262504,33	3355898,96	0,1
34	262507,68	3355878,58	0,1
35	262510,75	3355856,78	0,1
36	262518,92	3355808,58	0,1
37	262523,27	3355780,15	0,1
38	262523,04	3355751,19	0,1
39	262527,04	3355751,15	0,1

40	262527,28	3355780,43	0,1
41	262523,12	3355807,52	0,1
42	262669,27	3355628,78	0,1
43	262652,76	3355671,81	0,1
44	262637,65	3355711,38	0,1
45	262626,44	3355740,19	0,1
46	262639,56	3355756,23	0,1
47	262662,27	3355783,81	0,1
48	262663,41	3355795,14	0,1
49	262659,42	3355795,54	0,1
50	262658,41	3355785,41	0,1
51	262636,47	3355758,76	0,1
52	262621,86	3355740,91	0,1
53	262633,91	3355709,94	0,1
54	262649,02	3355670,38	0,1
55	262665,54	3355627,35	0,1