

Публичный сервитут с целью размещения объекта электросетевого хозяйства (ВЛ-0,4 кВ ЗТП-400 "Домостроителей" №605)

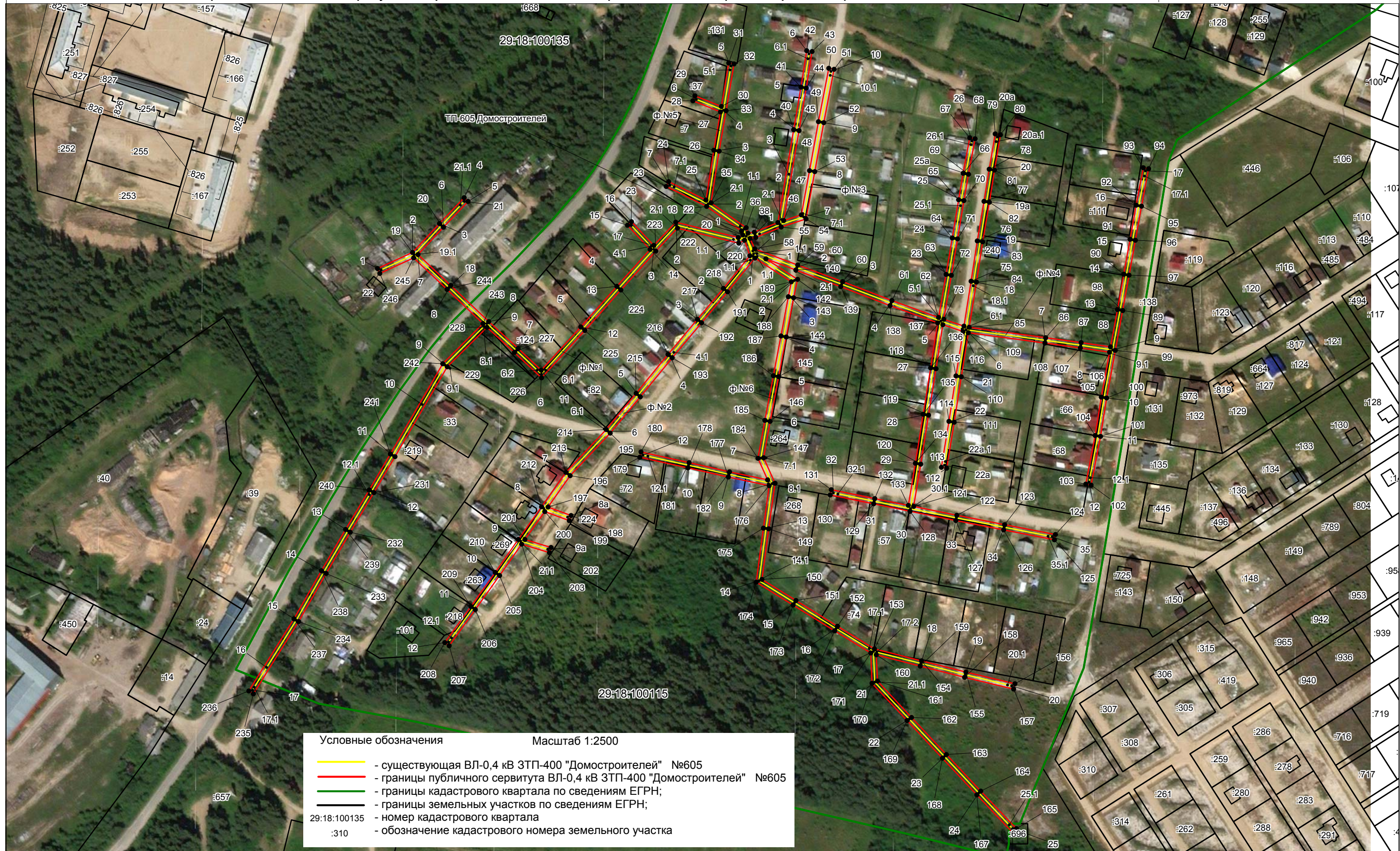
в кадастровых кварталах 29:18:100115, 29:18:100135, на части земельных участков с кадастровыми номерами

29:18:100115:2, 29:18:100115:401, 29:18:100115:33, 29:18:100115:35, 29:18:100115:402, 29:18:100115:47, 29:18:100115:49, 29:18:100115:51, 29:18:100115:52, 29:18:100115:53, 29:18:100115:54, 29:18:100115:57, 29:18:100115:59, 29:18:100115:62, 29:18:100115:64, 29:18:100115:66, 29:18:100115:68, 29:18:100115:70, 29:18:100115:72, 29:18:100115:74, 29:18:100115:76, 29:18:100115:80, 29:18:100115:84, 29:18:100115:87, 29:18:100115:88, 29:18:100115:89, 29:18:100115:92, 29:18:100115:93, 29:18:100115:95, 29:18:100115:97, 29:18:100115:99, 29:18:100115:103, 29:18:100115:115, 29:18:100115:117, 29:18:100115:119, 29:18:100115:123, 29:18:100115:124, 29:18:100115:266, 29:18:100135:696,

расположенного по адресу: обл. Архангельская, Устьянский район, МО "Октябрьское", рп. Октябрьский

Приложение
к распоряжению администрации
МО "Октябрьское"

от "___" _____ 2020 г. №___



Каталог координат публичного сервитута ВЛ-0,4 кв ЗТП-400 "Домостроителей" №605

Площадь публичного сервитута = 14420 кв.м.			
Система координат МСК 29			
Метод определения координат: метод спутниковых геодезических измерений			
Обозначение характерных точек границ	координаты, м		Средняя квадратическая погрешность положения характерных точек границ (Mt), м
	X	Y	
1	264911,29	3354892,27	0,1
2	264923,25	3354918,30	0,1
3	264944,67	3354938,29	0,1
4	264963,87	3354956,55	0,1
5	264961,11	3354959,45	0,1
6	264941,93	3354941,20	0,1
7	264921,69	3354922,31	0,1
8	264898,74	3354946,65	0,1
9	264871,94	3354974,82	0,1
10	264852,02	3354996,64	0,1
11	264835,92	3355013,74	0,1
12	264868,00	3355043,14	0,1
13	264898,07	3355069,88	0,1
14	264925,52	3355094,59	0,1
15	264943,36	3355077,84	0,1
16	264946,10	3355080,76	0,1
17	264928,47	3355097,31	0,1
18	264945,70	3355113,58	0,1
19	264934,37	3355159,99	0,1
20	264936,20	3355163,42	0,1
21	264939,15	3355162,45	0,1
22	264957,40	3355136,56	0,1
23	264972,22	3355106,54	0,1
24	264975,80	3355108,32	0,1
25	264962,12	3355136,03	0,1
26	264999,07	3355141,88	0,1
27	265027,47	3355146,78	0,1
28	265035,71	3355126,32	0,1
29	265039,43	3355127,82	0,1
30	265031,50	3355147,47	0,1
31	265063,76	3355152,92	0,1
32	265063,10	3355156,86	0,1
33	265028,39	3355151,00	0,1
34	264998,40	3355145,82	0,1
35	264960,04	3355139,75	0,1
36	264941,60	3355165,89	0,1
37	264937,48	3355167,21	0,1
38	264938,27	3355171,93	0,1
39	264945,39	3355189,36	0,1

40	265014,30	3355201,14	0,1
41	265045,89	3355206,54	0,1
42	265072,90	3355210,82	0,1
43	265072,28	3355214,78	0,1
44	265045,22	3355210,48	0,1
45	265013,62	3355205,08	0,1
46	264946,87	3355193,67	0,1
47	264951,10	3355206,81	0,1
48	264983,93	3355212,88	0,1
49	265020,28	3355219,51	0,1
50	265059,86	3355227,19	0,1
51	265059,10	3355231,11	0,1
52	265019,55	3355223,45	0,1
53	264983,21	3355216,82	0,1
54	264948,08	3355210,32	0,1
55	264942,08	3355191,83	0,1
56	264934,37	3355173,00	0,1
57	264933,68	3355168,73	0,1
58	264925,91	3355172,22	0,1
59	264913,91	3355204,14	0,1
60	264901,59	3355237,45	0,1
61	264887,56	3355274,07	0,1
62	264875,00	3355308,66	0,1
63	264906,97	3355314,21	0,1
64	264933,98	3355318,83	0,1
65	264962,36	3355323,53	0,1
66	264981,94	3355326,92	0,1
67	265008,30	3355331,80	0,1
68	265007,58	3355335,74	0,1
69	264981,25	3355330,86	0,1
70	264961,70	3355327,47	0,1
71	264933,32	3355322,77	0,1
72	264906,29	3355318,15	0,1
73	264873,65	3355312,48	0,1
74	264868,62	3355327,49	0,1
75	264901,92	3355332,79	0,1
76	264931,80	3355337,40	0,1
77	264961,15	3355342,40	0,1
78	264984,98	3355346,25	0,1
79	265011,19	3355350,67	0,1
80	265010,53	3355354,61	0,1
81	264984,33	3355350,19	0,1
82	264960,49	3355346,34	0,1
83	264931,18	3355341,35	0,1
84	264901,30	3355336,75	0,1
85	264867,68	3355331,39	0,1
86	264860,02	3355388,16	0,1
87	264856,39	3355414,46	0,1
88	264853,20	3355436,25	0,1
89	264880,86	3355441,44	0,1

90	264907,09	3355446,06	0,1
91	264932,99	3355450,80	0,1
92	264958,28	3355455,30	0,1
93	264986,08	3355460,61	0,1
94	264985,34	3355464,53	0,1
95	264957,55	3355459,24	0,1
96	264932,28	3355454,74	0,1
97	264906,39	3355450,00	0,1
98	264880,15	3355445,38	0,1
99	264850,58	3355439,83	0,1
100	264815,28	3355433,40	0,1
101	264786,78	3355428,86	0,1
102	264750,66	3355421,86	0,1
103	264751,42	3355417,94	0,1
104	264787,44	3355424,91	0,1
105	264815,93	3355429,45	0,1
106	264849,26	3355435,52	0,1
107	264852,43	3355413,91	0,1
108	264856,06	3355387,62	0,1
109	264863,73	3355330,76	0,1
110	264831,00	3355325,54	0,1
111	264797,29	3355320,28	0,1
112	264763,19	3355314,66	0,1
113	264763,85	3355310,72	0,1
114	264797,93	3355316,34	0,1
115	264831,62	3355321,58	0,1
116	264864,61	3355326,85	0,1
117	264869,65	3355311,83	0,1
118	264836,96	3355306,76	0,1
119	264802,56	3355301,22	0,1
120	264766,23	3355295,41	0,1
121	264734,79	3355290,16	0,1
122	264728,30	3355322,23	0,1
123	264721,33	3355357,71	0,1
124	264714,03	3355395,39	0,1
125	264710,11	3355394,63	0,1
126	264717,41	3355356,95	0,1
127	264724,38	3355321,44	0,1
128	264731,25	3355287,47	0,1
129	264736,75	3355260,50	0,1
130	264743,33	3355228,24	0,1
131	264747,25	3355229,04	0,1
132	264740,67	3355261,30	0,1
133	264735,58	3355286,24	0,1
134	264766,87	3355291,47	0,1
135	264803,20	3355297,28	0,1
136	264837,58	3355302,80	0,1
137	264870,98	3355307,99	0,1
138	264883,81	3355272,69	0,1
139	264897,84	3355236,06	0,1

140	264910,17	3355202,74	0,1
141	264918,52	3355180,53	0,1
142	264903,31	3355204,02	0,1
143	264889,62	3355201,07	0,1
144	264860,54	3355195,59	0,1
145	264831,06	3355189,97	0,1
146	264797,93	3355183,63	0,1
147	264770,93	3355178,82	0,1
148	264752,01	3355187,31	0,1
149	264718,22	3355182,60	0,1
150	264680,73	3355177,60	0,1
151	264665,07	3355202,83	0,1
152	264645,95	3355233,65	0,1
153	264629,19	3355261,11	0,1
154	264620,29	3355296,03	0,1
155	264611,95	3355328,96	0,1
156	264603,28	3355365,30	0,1
157	264599,38	3355364,38	0,1
158	264608,06	3355328,02	0,1
159	264616,41	3355295,05	0,1
160	264624,73	3355262,43	0,1
161	264605,30	3355263,27	0,1
162	264578,29	3355288,57	0,1
163	264550,79	3355314,46	0,1
164	264523,67	3355339,95	0,1
165	264495,78	3355366,42	0,1
166	264493,02	3355363,52	0,1
167	264520,92	3355337,05	0,1
168	264548,05	3355311,54	0,1
169	264576,01	3355285,27	0,1
170	264603,68	3355259,25	0,1
171	264626,18	3355258,37	0,1
172	264642,54	3355231,56	0,1
173	264661,67	3355200,73	0,1
174	264678,68	3355173,31	0,1
175	264718,75	3355178,64	0,1
176	264750,23	3355182,97	0,1
177	264756,61	3355152,69	0,1
178	264763,44	3355122,63	0,1
179	264771,34	3355086,95	0,1
180	264775,24	3355087,81	0,1
181	264767,34	3355123,51	0,1
182	264760,52	3355153,53	0,1
183	264754,57	3355181,78	0,1
184	264770,55	3355174,60	0,1
185	264798,67	3355179,70	0,1
186	264831,81	3355186,05	0,1
187	264861,28	3355191,66	0,1
188	264890,39	3355197,15	0,1
189	264901,50	3355199,42	0,1

190	264919,03	3355172,38	0,1
191	264894,02	3355152,04	0,1
192	264871,07	3355132,78	0,1
193	264845,06	3355110,97	0,1
194	264816,19	3355087,28	0,1
195	264789,19	3355064,97	0,1
196	264757,66	3355035,24	0,1
197	264734,38	3355018,81	0,1
198	264728,10	3355035,93	0,1
199	264724,34	3355034,55	0,1
200	264731,00	3355016,41	0,1
201	264710,30	3355001,66	0,1
202	264704,38	3355021,06	0,1
203	264700,56	3355019,90	0,1
204	264706,86	3354999,22	0,1
205	264683,57	3354982,86	0,1
206	264658,33	3354964,87	0,1
207	264631,49	3354945,45	0,1
208	264633,83	3354942,21	0,1
209	264660,66	3354961,62	0,1
210	264685,88	3354979,59	0,1
211	264710,36	3354996,79	0,1
212	264734,56	3355014,04	0,1
213	264760,08	3355032,06	0,1
214	264791,88	3355062,01	0,1
215	264818,73	3355084,20	0,1
216	264847,61	3355107,88	0,1
217	264873,65	3355129,72	0,1
218	264896,58	3355148,97	0,1
219	264920,76	3355168,64	0,1
220	264932,35	3355164,72	0,1
221	264930,09	3355160,46	0,1
222	264941,26	3355114,89	0,1
223	264924,19	3355098,78	0,1
224	264895,41	3355072,86	0,1
225	264865,33	3355046,11	0,1
226	264830,26	3355013,98	0,1
227	264849,07	3354993,93	0,1
228	264867,72	3354973,52	0,1
229	264838,45	3354944,03	0,1
230	264771,74	3354905,26	0,1
231	264745,05	3354889,59	0,1
232	264715,72	3354872,02	0,1
233	264685,14	3354854,13	0,1
234	264649,40	3354833,68	0,1
235	264595,81	3354800,14	0,1
236	264597,93	3354796,74	0,1
237	264651,42	3354830,22	0,1
238	264687,13	3354850,66	0,1
239	264717,76	3354868,58	0,1

240	264747,09	3354886,15	0,1
241	264773,75	3354901,80	0,1
242	264840,68	3354940,70	0,1
243	264870,45	3354970,59	0,1
244	264895,83	3354943,90	0,1
245	264919,22	3354919,10	0,1
246	264907,65	3354893,95	0,1
1	264911,29	3354892,27	0,1