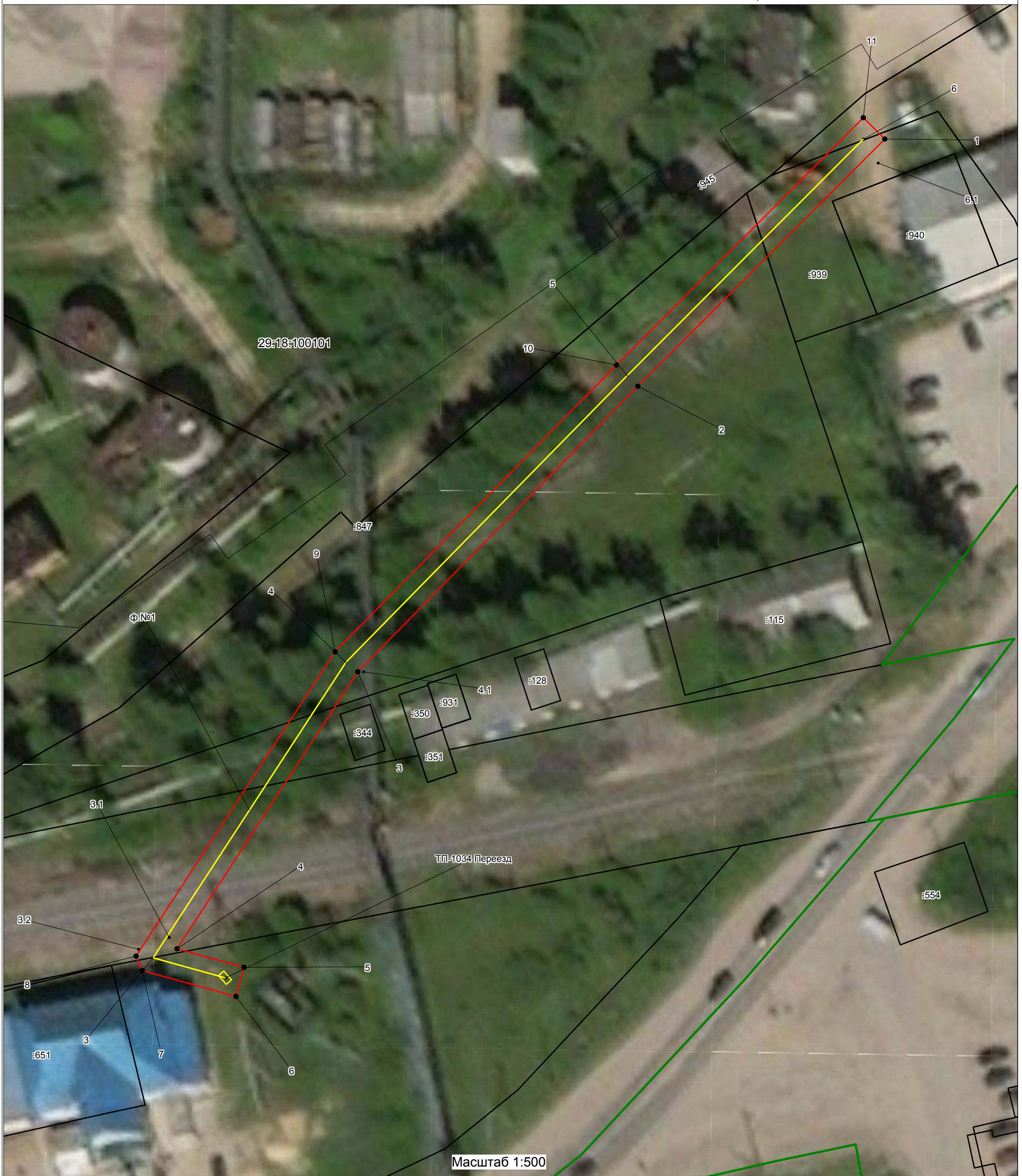


Публичный сервитут с целью размещения объекта электросетевого хозяйства
(ВЛ-0,4 кВ ВЛ-0,4-1034-01)
в кадастровом квартале 29:18:100101, на части земельных участков
с кадастровыми номерами 29:18:100101:26, 29:18:100101:847, 29:18:100101:849, 29:18:100101:939,
расположенного по адресу: обл. Архангельская, Устьянский район, МО "Октябрьское",
рп. Октябрьский, ул. Магистральная

Приложение
к распоряжению администрации
МО "Устьянский муниципальный район"
от "___" _____ 2020 г. №___



- Условные обозначения
- - существующая ВЛ-0,4 кВ ВЛ-0,4-1034-01
 - - границы публичного сервитута ВЛ-0,4 кВ ВЛ-0,4-1034-01
 - - границы кадастрового квартала по сведениям ЕГРН;
 - - границы земельных участков по сведениям ЕГРН;
 - 29:18:100135 - номер кадастрового квартала
 - :310 - обозначение кадастрового номера земельного участка

Каталог координат публичного сервитута ВЛ-0,4 кв ВЛ-0,4-1034-01

Площадь публичного сервитута = 632 кв.м.			
Система координат МСК 29			
Метод определения координат: метод спутниковых геодезических измерений			
Обозначение характерных точек границ	координаты, м		Средняя квадратическая погрешность положения характерных точек границ (Mt), м
	X	Y	
1	265366,07	3354085,04	0,1
2	265333,29	3354052,32	0,1
3	265295,43	3354015,19	0,1
4	265258,72	3353991,24	0,1
5	265256,26	3354000,12	0,1
6	265252,40	3353999,06	0,1
7	265255,82	3353986,63	0,1
8	265257,75	3353985,81	0,1
9	265298,09	3354012,19	0,1
10	265336,10	3354049,47	0,1
11	265368,89	3354082,20	0,1
1	265366,07	3354085,04	0,1