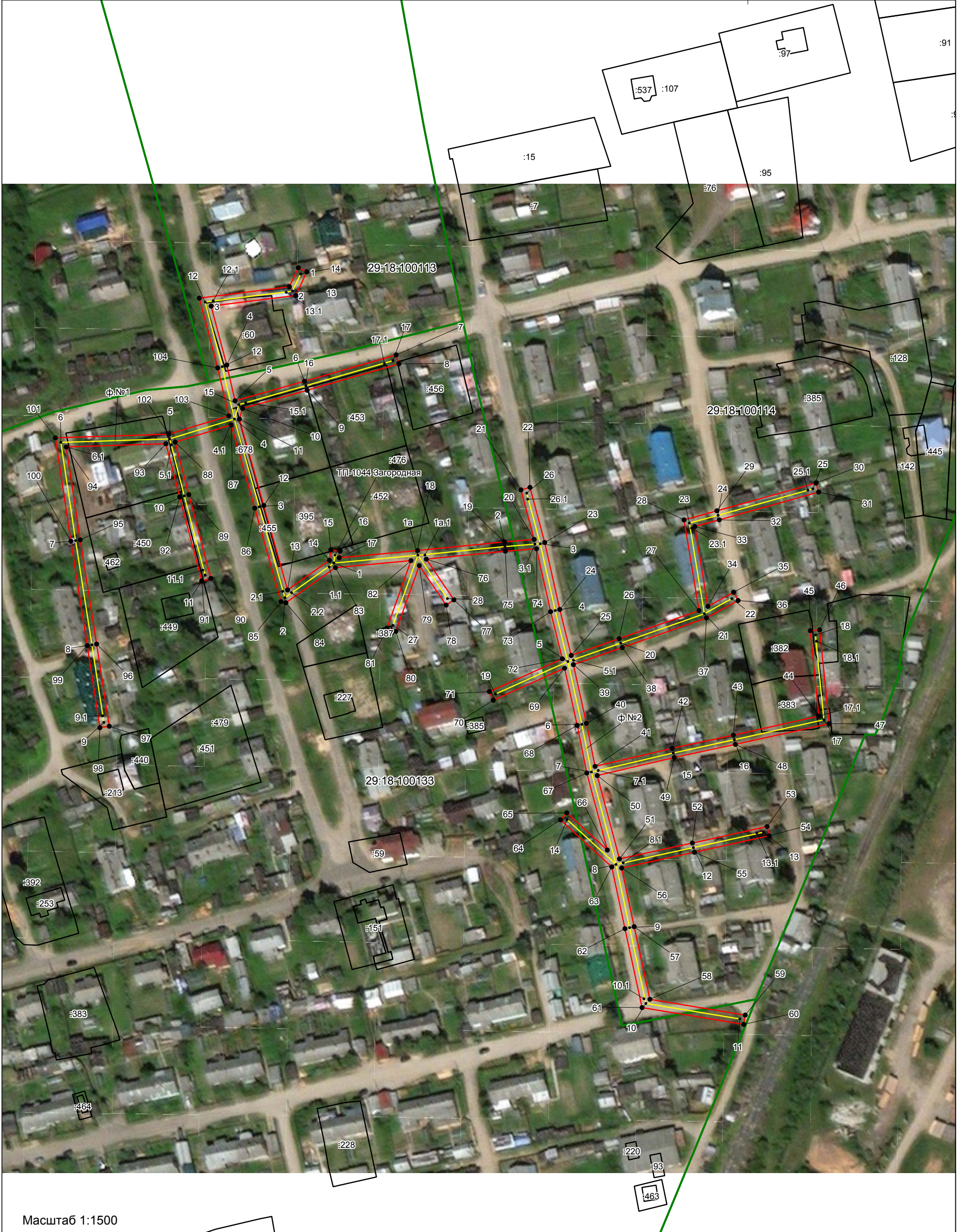


Публичный сервитут с целью размещения объекта электросетевого хозяйства (ВЛ-0,4 кВ КТП-160 "Загородная" № 204)
 в кадастровых кварталах 29:18:100113, 29:18:100114, 29:18:100133, на части земельных участков с кадастровыми номерами 29:18:100113:60,
 29:18:100114:131, 29:18:100114:382, 29:18:100114:383, 29:18:100133:387, 29:18:100133:395, 29:18:100133:448, 29:18:100133:449, 29:18:100133:450,
 29:18:100133:453, 29:18:100133:454, 29:18:100133:456,
 расположенного по адресу: обл. Архангельская, Устьянский район, МО "Октябрьское", рп Октябрьский

1
 " " " " " "
 "08" 2020 . 371



Масштаб 1:1500

Условные обозначения

- - существующая ВЛ-0,4 кВ КТП-160 "Загородная" № 204
- - границы публичного сервитута ВЛ-0,4 кВ КТП-160 "Загородная" № 204
- - границы кадастрового квартала по сведениям ЕГРН;
- - границы земельных участков по сведениям ЕГРН;
- 29:18:100135 - номер кадастрового квартала
- .310 - обозначение кадастрового номера земельного участка

Каталог координат публичного сервитута ВЛ-0,4 кВ КТП-160 "Загородная" № 204

Площадь публичного сервитута = 5471 кв.м.			
Система координат МСК 29			
Метод определения координат: метод спутниковых геодезических измерений			
Обозначение характерных точек границ	координаты, м		Средняя квадратическая погрешность положения характерных точек границ (Mt), м
	X	Y	
1	264640,39	3354132,56	0,1
2	264630,34	3354127,79	0,1
3	264625,85	3354091,92	0,1
4	264600,79	3354098,55	0,1
5	264585,64	3354102,10	0,1
6	264593,94	3354131,56	0,1
7	264605,13	3354170,46	0,1
8	264601,29	3354171,56	0,1
9	264590,10	3354132,66	0,1
10	264582,38	3354105,30	0,1
11	264577,87	3354103,90	0,1
12	264541,17	3354114,27	0,1
13	264505,34	3354124,38	0,1
14	264517,91	3354142,11	0,1
15	264522,36	3354142,72	0,1
16	264521,82	3354146,68	0,1
17	264519,00	3354146,30	0,1
18	264522,07	3354179,50	0,1
19	264525,76	3354216,37	0,1
20	264526,77	3354229,01	0,1
21	264547,83	3354223,37	0,1
22	264548,87	3354227,23	0,1
23	264525,49	3354233,49	0,1
24	264497,06	3354239,87	0,1
25	264477,55	3354244,71	0,1
26	264484,65	3354265,04	0,1
27	264496,57	3354298,94	0,1
28	264535,06	3354292,61	0,1
29	264538,95	3354306,51	0,1
30	264550,72	3354348,60	0,1
31	264546,86	3354349,68	0,1
32	264535,09	3354307,56	0,1
33	264532,26	3354297,13	0,1
34	264498,36	3354302,70	0,1
35	264504,35	3354313,61	0,1
36	264500,85	3354315,53	0,1
37	264493,45	3354302,08	0,1
38	264480,87	3354266,36	0,1
39	264473,64	3354245,64	0,1

40	264448,68	3354251,17	0,1
41	264430,46	3354254,84	0,1
42	264438,10	3354287,56	0,1
43	264443,70	3354313,52	0,1
44	264451,80	3354349,77	0,1
45	264488,02	3354346,16	0,1
46	264488,42	3354350,14	0,1
47	264448,60	3354354,12	0,1
48	264439,80	3354314,39	0,1
49	264434,20	3354288,45	0,1
50	264426,56	3354255,75	0,1
51	264391,17	3354265,19	0,1
52	264397,91	3354296,11	0,1
53	264404,88	3354327,80	0,1
54	264400,98	3354328,66	0,1
55	264394,01	3354296,97	0,1
56	264387,28	3354266,12	0,1
57	264362,39	3354271,43	0,1
58	264331,56	3354278,08	0,1
59	264324,86	3354318,55	0,1
60	264320,92	3354317,89	0,1
61	264328,05	3354274,77	0,1
62	264361,55	3354267,52	0,1
63	264387,77	3354261,93	0,1
64	264407,75	3354240,16	0,1
65	264410,69	3354242,86	0,1
66	264394,92	3354260,05	0,1
67	264427,64	3354251,33	0,1
68	264447,87	3354247,25	0,1
69	264472,11	3354241,88	0,1
70	264458,54	3354211,63	0,1
71	264462,18	3354209,99	0,1
72	264476,08	3354240,96	0,1
73	264496,12	3354235,98	0,1
74	264522,84	3354229,99	0,1
75	264521,78	3354216,75	0,1
76	264518,42	3354183,23	0,1
77	264501,14	3354194,96	0,1
78	264498,90	3354191,66	0,1
79	264515,69	3354180,25	0,1
80	264487,77	3354170,30	0,1
81	264489,11	3354166,54	0,1
82	264517,80	3354176,75	0,1
83	264514,84	3354144,69	0,1
84	264499,86	3354123,60	0,1
85	264500,37	3354121,59	0,1
86	264540,09	3354110,43	0,1
87	264575,39	3354100,44	0,1
88	264568,10	3354076,70	0,1
89	264545,80	3354082,46	0,1

90	264510,23	3354091,83	0,1
91	264509,21	3354087,97	0,1
92	264544,80	3354078,58	0,1
93	264567,40	3354072,75	0,1
94	264566,06	3354030,47	0,1
95	264526,61	3354036,39	0,1
96	264482,37	3354043,34	0,1
97	264447,46	3354048,70	0,1
98	264446,86	3354044,74	0,1
99	264481,75	3354039,38	0,1
100	264526,00	3354032,43	0,1
101	264569,92	3354025,85	0,1
102	264571,44	3354073,96	0,1
103	264579,26	3354099,44	0,1
104	264599,62	3354094,73	0,1
105	264629,22	3354086,90	0,1
106	264634,05	3354125,11	0,1
107	264642,11	3354128,94	0,1
1	264640,39	3354132,56	0,1