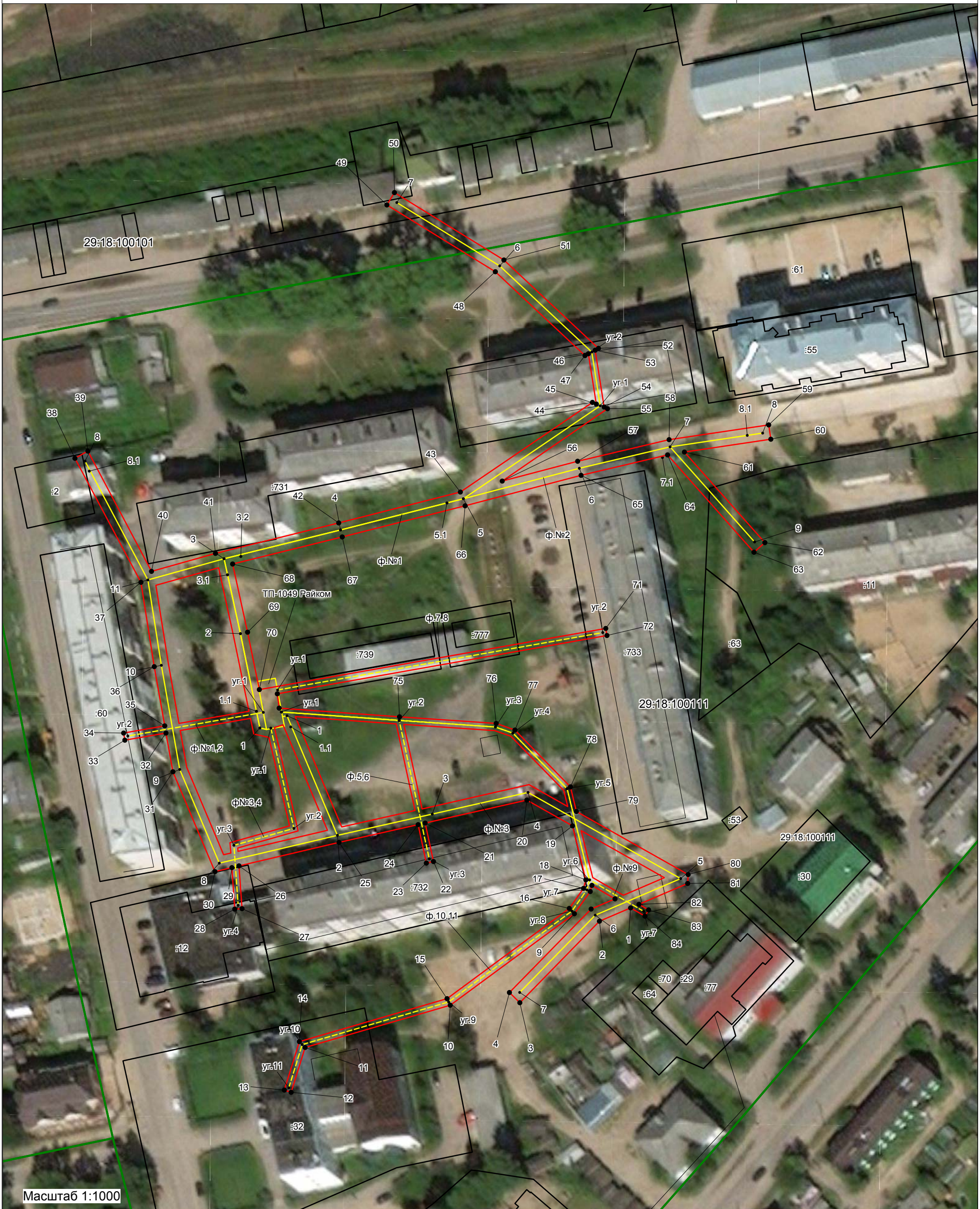


Публичный сервитут с целью размещения объекта электросетевого хозяйства
(ВЛ-0,4 кВ ЗТП-2*400 "РК КПСС" № 2049)

в кадастровых кварталах 29:18:100101, 29:18:100111,
на части земельных участков с кадастровыми номерами 29:18:100101:9, 29:18:100111:2, 29:18:100111:11,
29:18:100111:12, 29:18:100111:32, 29:18:100111:60, 29:18:100111:730, 29:18:100111:731, 29:18:100111:732,
29:18:100111:733, 29:18:100111:739, 29:18:100111:777,
расположенного по адресу: обл. Архангельская, Устьянский район, МО "Октябрьское", рп Октябрьский

1

"08" 2020 . 377



Масштаб 1:1000

Условные обозначения

- существующая ВЛ-0,4 кВ ЗТП-2*400 "РК КПСС" № 2049
- границы публичного сервитута ВЛ-0,4 кВ ЗТП-2*400 "РК КПСС" № 2049
- границы кадастрового квартала по сведениям ЕГРН;
- границы земельных участков по сведениям ЕГРН;
- 29:18:100135 - номер кадастрового квартала
- .310 - обозначение кадастрового номера земельного участка

Каталог координат публичного сервитута ВЛ-0,4 кв ЗТП-2*400 "РК КПСС" № 2049

Площадь публичного сервитута = 3833 кв.м.			
Система координат МСК 29			
Метод определения координат: метод спутниковых геодезических измерений			
Обозначение характерных точек границ	координаты, м		Средняя квадратическая погрешность положения характерных точек границ (Mt), м
	X	Y	
1	264975,89	3353729,40	0,1
2	264972,20	3353720,77	0,1
3	264949,66	3353698,75	0,1
4	264952,46	3353695,89	0,1
5	264975,56	3353718,47	0,1
6	264978,39	3353725,08	0,1
7	264982,10	3353718,68	0,1
8	264980,42	3353718,23	0,1
9	264974,28	3353713,86	0,1
10	264948,95	3353679,52	0,1
11	264937,26	3353639,38	0,1
12	264924,86	3353635,51	0,1
13	264925,46	3353633,61	0,1
14	264938,88	3353637,79	0,1
15	264950,78	3353678,63	0,1
16	264975,73	3353712,43	0,1
17	264981,29	3353716,38	0,1
18	264983,64	3353717,01	0,1
19	264998,59	3353713,32	0,1
20	265005,72	3353700,71	0,1
21	264999,36	3353672,58	0,1
22	264988,71	3353674,88	0,1
23	264988,29	3353672,92	0,1
24	264998,92	3353670,62	0,1
25	264994,01	3353648,76	0,1
26	264987,50	3353621,09	0,1
27	264975,68	3353621,93	0,1
28	264975,54	3353619,93	0,1
29	264987,03	3353619,12	0,1
30	264985,92	3353614,45	0,1
31	265013,55	3353602,81	0,1
32	265024,27	3353600,90	0,1
33	265022,29	3353589,53	0,1
34	265024,27	3353589,19	0,1
35	265026,25	3353600,55	0,1
36	265042,65	3353597,65	0,1
37	265065,99	3353593,97	0,1
38	265100,28	3353575,73	0,1
39	265102,30	3353579,30	0,1

40	265069,00	3353596,90	0,1
41	265073,99	3353614,59	0,1
42	265082,41	3353648,67	0,1
43	265090,96	3353682,32	0,1
44	265115,77	3353718,82	0,1
45	265115,30	3353719,90	0,1
46	265129,23	3353717,71	0,1
47	265128,72	3353716,78	0,1
48	265151,93	3353691,98	0,1
49	265170,42	3353661,98	0,1
50	265173,82	3353664,08	0,1
51	265155,16	3353694,36	0,1
52	265130,71	3353720,51	0,1
53	265130,20	3353719,59	0,1
54	265114,49	3353722,06	0,1
55	265114,02	3353722,99	0,1
56	265093,99	3353693,88	0,1
57	265099,47	3353714,75	0,1
58	265105,44	3353740,03	0,1
59	265109,53	3353767,59	0,1
60	265105,57	3353768,17	0,1
61	265102,02	3353744,27	0,1
62	265076,96	3353766,52	0,1
63	265074,30	3353763,52	0,1
64	265101,24	3353739,62	0,1
65	265095,58	3353715,69	0,1
66	265087,16	3353683,63	0,1
67	265078,53	3353649,65	0,1
68	265071,04	3353619,33	0,1
69	265052,17	3353623,45	0,1
70	265036,30	3353626,72	0,1
71	265053,22	3353722,51	0,1
72	265051,26	3353722,85	0,1
73	265035,13	3353631,69	0,1
74	265031,17	3353632,21	0,1
75	265028,75	3353665,47	0,1
76	265026,93	3353692,22	0,1
77	265025,10	3353697,41	0,1
78	265009,36	3353712,76	0,1
79	265002,57	3353714,40	0,1
80	264985,12	3353745,31	0,1
81	264982,63	3353745,17	0,1
82	264976,87	3353731,70	0,1
83	264975,33	3353734,37	0,1
84	264973,59	3353733,37	0,1
1	264975,89	3353729,40	0,1