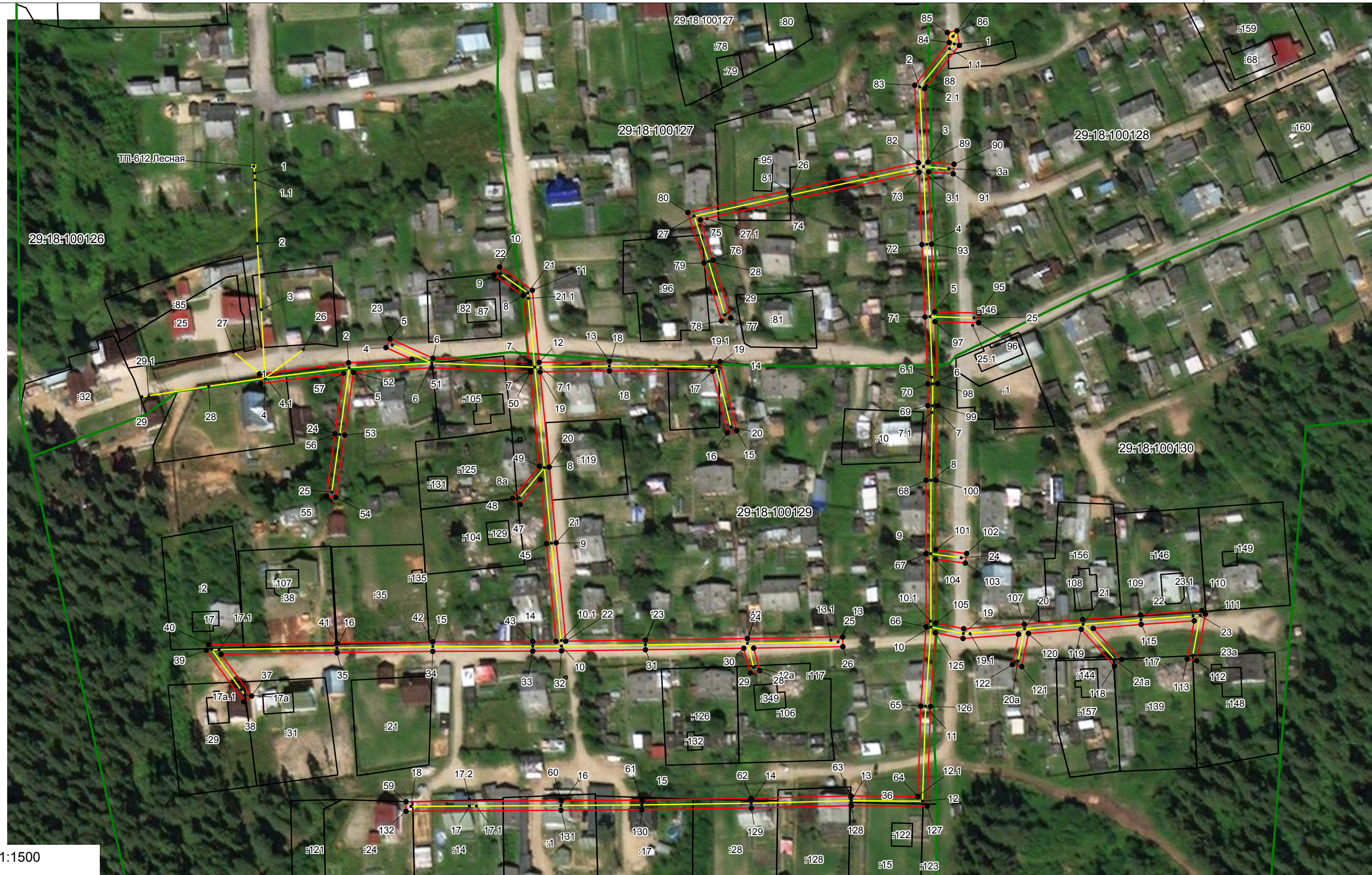


Публичный сервитут с целью размещения объекта электросетевого хозяйства (ВЛ-0,4 кВ КТП-100 "Дачная" № 2007)

в кадастровых кварталах 29:18:100126, 29:18:100127, 29:18:100128, 29:18:100129, 29:18:100130, на части земельных участков с кадастровыми номерами 29:18:100126:82, 29:18:100127:95, 29:18:100127:96, 29:18:100128:132, 29:18:100129:1, 29:18:100129:2, 29:18:100129:14, 29:18:100129:15, 29:18:100129:17, 29:18:100129:19, 29:18:100129:24, 29:18:100129:28, 29:18:100129:29, 29:18:100129:31, 29:18:100129:35, 29:18:100129:36, 29:18:100129:38, 29:18:100129:104, 29:18:100129:105, 29:18:100129:106, 29:18:100129:119, 29:18:100129:123, 29:18:100129:125, 29:18:100129:128, 29:18:100130:139, 29:18:100130:146, 29:18:100130:148, 29:18:100130:156, 29:18:100130:157, 29:18:100130:280, расположенного по адресу: обл. Архангельская, Устьянский район, МО "Октябрьское", рп. Октябрьский

1
" " 2020 . 407
"08"



Масштаб 1:1500

Условные обозначения

- - существующая ВЛ-0,4 кВ КТП-100 "Дачная" № 2007
- - границы публичного сервитута ВЛ-0,4 кВ КТП-100 "Дачная" № 2007
- - границы кадастрового квартала по сведениям ЕГРН;
- границы земельных участков по сведениям ЕГРН;
- 29:18:100135 - номер кадастрового квартала
- :310 - обозначение кадастрового номера земельного участка

Каталог координат публичного сервитута ВЛ-0,4 кв КТП-100 "Дачная" № 2007

Площадь публичного сервитута = 6526 кв.м.			
Система координат МСК 29			
Метод определения координат: метод спутниковых геодезических измерений			
Обозначение характерных точек границ	координаты, м		Средняя квадратическая погрешность положения характерных точек границ (Mt), м
	X	Y	
1	264088,76	3351895,09	0,1
2	264093,34	3351931,88	0,1
3	264094,83	3351958,05	0,1
4	264099,68	3351947,38	0,1
5	264103,32	3351949,03	0,1
6	264095,28	3351966,75	0,1
7	264093,66	3352006,73	0,1
8	264121,18	3352004,07	0,1
9	264129,74	3351992,08	0,1
10	264133,00	3351994,40	0,1
11	264123,38	3352007,90	0,1
12	264093,60	3352010,75	0,1
13	264094,01	3352039,76	0,1
14	264093,83	3352085,50	0,1
15	264065,40	3352092,47	0,1
16	264064,44	3352088,59	0,1
17	264089,82	3352082,31	0,1
18	264090,01	3352039,80	0,1
19	264089,61	3352011,13	0,1
20	264050,25	3352014,89	0,1
21	264018,97	3352017,78	0,1
22	263978,27	3352021,74	0,1
23	263978,73	3352054,64	0,1
24	263979,38	3352096,87	0,1
25	263980,00	3352136,31	0,1
26	263976,00	3352136,37	0,1
27	263975,41	3352099,49	0,1
28	263966,10	3352101,96	0,1
29	263965,07	3352098,09	0,1
30	263975,35	3352095,37	0,1
31	263974,73	3352054,70	0,1
32	263974,25	3352019,96	0,1
33	263974,16	3352008,09	0,1
34	263974,05	3351966,74	0,1
35	263973,47	3351927,08	0,1
36	263972,88	3351879,18	0,1
37	263955,61	3351891,80	0,1
38	263953,25	3351888,57	0,1
39	263974,53	3351873,03	0,1

40	263976,87	3351873,96	0,1
41	263977,47	3351927,02	0,1
42	263978,05	3351966,69	0,1
43	263978,16	3352008,08	0,1
44	263978,23	3352017,73	0,1
45	264018,59	3352013,80	0,1
46	264045,05	3352011,35	0,1
47	264034,78	3352002,88	0,1
48	264037,33	3351999,79	0,1
49	264050,70	3352010,83	0,1
50	264089,65	3352007,11	0,1
51	264091,30	3351966,30	0,1
52	264089,45	3351933,88	0,1
53	264063,49	3351930,25	0,1
54	264037,71	3351926,67	0,1
55	264038,26	3351922,71	0,1
56	264064,04	3351926,29	0,1
57	264089,05	3351929,79	0,1
58	264084,81	3351895,61	0,1
59	263911,90	3351955,66	0,1
60	263912,36	3352019,72	0,1
61	263912,57	3352053,19	0,1
62	263913,27	3352098,39	0,1
63	263914,27	3352139,81	0,1
64	263914,12	3352167,36	0,1
65	263951,43	3352168,62	0,1
66	263984,19	3352170,81	0,1
67	264014,41	3352170,77	0,1
68	264044,78	3352170,79	0,1
69	264075,64	3352171,50	0,1
70	264084,61	3352171,54	0,1
71	264112,36	3352170,35	0,1
72	264142,26	3352169,08	0,1
73	264172,06	3352167,81	0,1
74	264160,75	3352114,81	0,1
75	264152,53	3352077,42	0,1
76	264135,89	3352082,69	0,1
77	264111,89	3352089,98	0,1
78	264110,73	3352086,15	0,1
79	264134,69	3352078,88	0,1
80	264155,53	3352072,27	0,1
81	264164,66	3352113,96	0,1
82	264176,11	3352167,63	0,1
83	264208,15	3352166,12	0,1
84	264225,78	3352180,34	0,1
85	264229,98	3352179,62	0,1
86	264230,66	3352183,56	0,1
87	264224,64	3352184,59	0,1
88	264206,77	3352170,19	0,1
89	264176,36	3352171,62	0,1

90	264175,50	3352182,34	0,1
91	264171,51	3352182,02	0,1
92	264172,34	3352171,80	0,1
93	264142,43	3352173,08	0,1
94	264114,40	3352174,27	0,1
95	264113,95	3352192,66	0,1
96	264109,95	3352192,56	0,1
97	264110,39	3352174,44	0,1
98	264084,74	3352175,54	0,1
99	264075,60	3352175,50	0,1
100	264044,76	3352174,79	0,1
101	264016,16	3352174,77	0,1
102	264014,48	3352187,55	0,1
103	264010,51	3352187,03	0,1
104	264012,13	3352174,77	0,1
105	263985,76	3352174,81	0,1
106	263983,44	3352186,35	0,1
107	263985,31	3352211,37	0,1
108	263987,24	3352235,60	0,1
109	263989,16	3352259,50	0,1
110	263990,95	3352284,94	0,1
111	263989,50	3352286,32	0,1
112	263970,15	3352282,70	0,1
113	263970,88	3352278,77	0,1
114	263986,69	3352281,71	0,1
115	263985,18	3352259,79	0,1
116	263983,58	3352239,97	0,1
117	263970,65	3352251,68	0,1
118	263967,97	3352248,71	0,1
119	263983,18	3352234,94	0,1
120	263981,44	3352213,18	0,1
121	263967,76	3352210,37	0,1
122	263968,56	3352206,45	0,1
123	263981,13	3352209,03	0,1
124	263979,40	3352186,06	0,1
125	263981,71	3352174,65	0,1
126	263951,27	3352172,62	0,1
127	263910,09	3352171,25	0,1
128	263910,27	3352139,88	0,1
129	263909,27	3352098,48	0,1
130	263908,57	3352053,22	0,1
131	263908,36	3352019,75	0,1
132	263907,90	3351955,69	0,1
1	264088,76	3351895,09	0,1