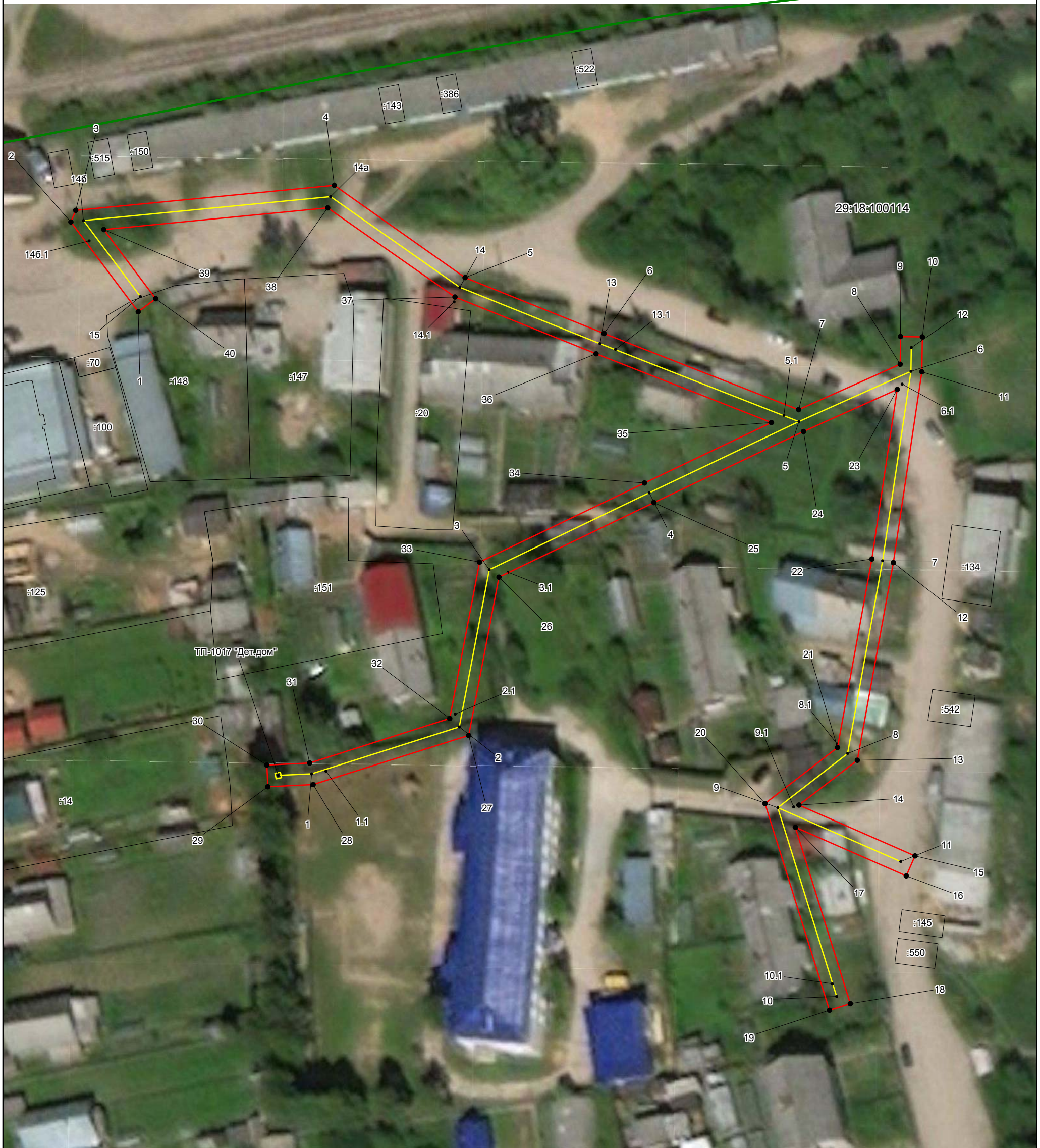


Публичный сервитут с целью размещения объекта электросетевого хозяйства (ВЛ-0,4 кВ КТП-63 "Дет.дом" № 2017) в кадастровом квартале 29:18:100114, на части земельного участка с кадастровым номером 29:18:100114:148, расположенного по адресу: обл. Архангельская, Устьянский район, МО "Октябрьское", рп. Октябрьский

Приложение к распоряжению администрации МО "Устьянский муниципальный район" от "___" _____ 2020 г. №___



Масштаб 1:700

Условные обозначения

- - существующая ВЛ-0,4 кВ КТП-63 "Дет.дом" № 2017
- - границы публичного сервитута ВЛ-0,4 кВ КТП-63 "Дет.дом" № 2017
- - границы кадастрового квартала по сведениям ЕГРН;
- - границы земельных участков по сведениям ЕГРН;
- 29:18:100135 - номер кадастрового квартала
- :310 - обозначение кадастрового номера земельного участка

Каталог координат публичного сервитута ВЛ-0,4 кв КТП-63 "Дет.дом" № 2017

Площадь публичного сервитута = 1851 кв.м.			
Система координат МСК 29			
Метод определения координат: метод спутниковых геодезических измерений			
Обозначение характерных точек границ	координаты, м		Средняя квадратическая погрешность положения характерных точек границ (Mt), м
	X	Y	
1	265252,39	3354147,17	0,1
2	265268,88	3354134,82	0,1
3	265271,01	3354135,70	0,1
4	265275,60	3354183,16	0,1
5	265258,66	3354207,15	0,1
6	265248,40	3354232,65	0,1
7	265234,41	3354268,35	0,1
8	265242,76	3354286,99	0,1
9	265247,84	3354287,06	0,1
10	265247,78	3354291,06	0,1
11	265241,37	3354290,97	0,1
12	265206,32	3354285,74	0,1
13	265170,05	3354279,13	0,1
14	265161,83	3354268,41	0,1
15	265152,49	3354289,71	0,1
16	265148,83	3354288,11	0,1
17	265157,76	3354267,75	0,1
18	265125,39	3354277,84	0,1
19	265124,19	3354274,02	0,1
20	265162,11	3354262,19	0,1
21	265172,40	3354275,50	0,1
22	265207,01	3354281,80	0,1
23	265238,14	3354286,45	0,1
24	265230,42	3354269,24	0,1
25	265217,36	3354241,80	0,1
26	265203,67	3354213,38	0,1
27	265174,62	3354207,82	0,1
28	265165,59	3354179,27	0,1
29	265165,19	3354170,96	0,1
30	265169,19	3354170,78	0,1
31	265169,56	3354178,63	0,1
32	265177,73	3354204,34	0,1
33	265206,45	3354209,81	0,1
34	265220,96	3354240,08	0,1
35	265232,06	3354263,37	0,1
36	265244,68	3354231,18	0,1
37	265255,10	3354205,30	0,1
38	265271,47	3354181,94	0,1
39	265267,49	3354140,86	0,1

40	265254,79	3354150,37	0,1
1	265252,39	3354147,17	0,1