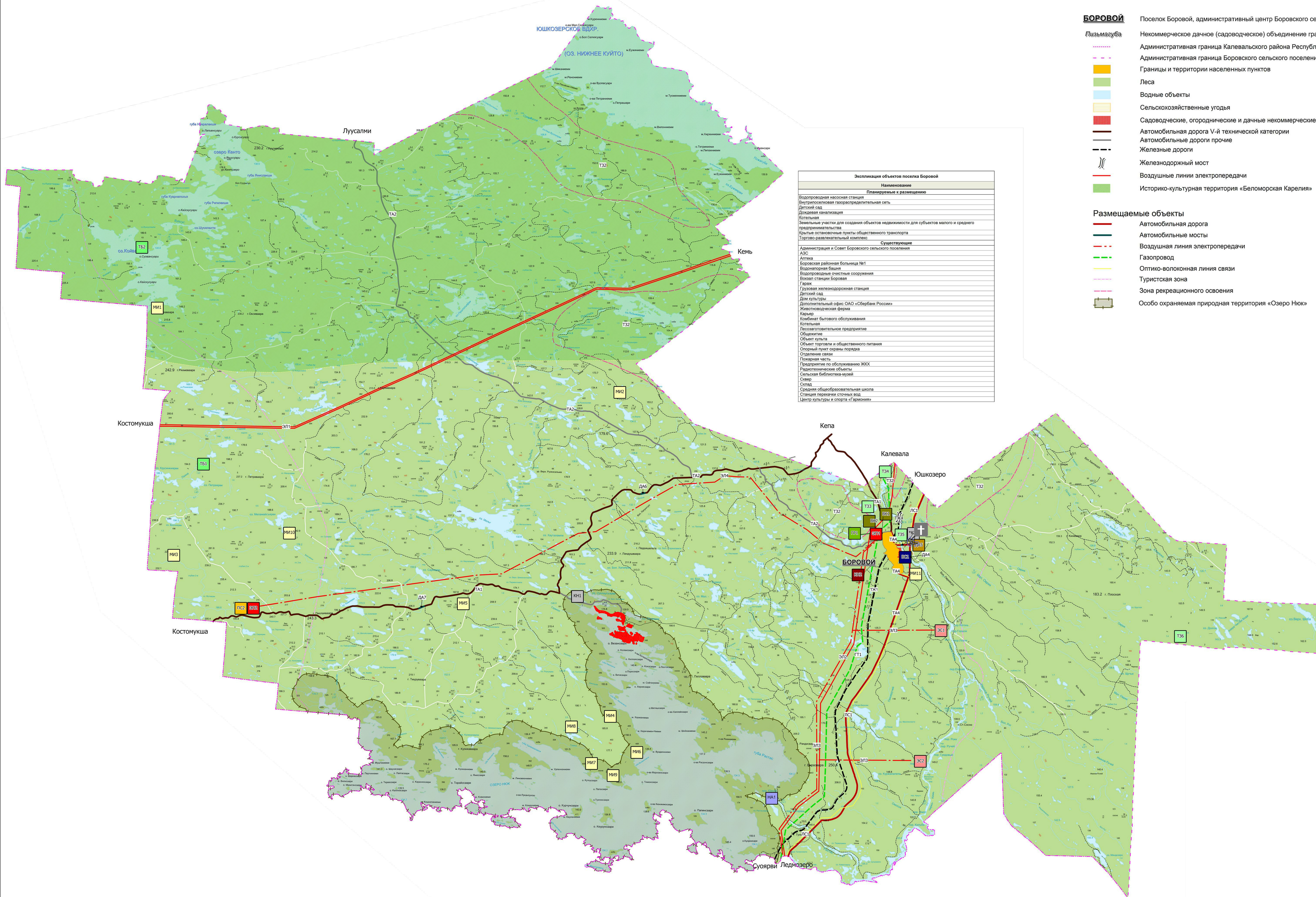


Карта планируемого размещения объектов



Перечень объектов федерального и регионального значения, планируемых для размещения на территории поселения			
Обозначение	Вид объекта	Наименование	Характеристики
ТА4	Автомобильная дорога	Автомобильная дорога «Муромская - Ладомор - Борской»	Автомобильная дорога регионального значения, II технической категории с твердым покрытием
ДА3	Мостовой период	Мостовой период «Тойкий мост»	Через реку Чарью-Кельм
ДА4	Мостовой период	Мостовой период «Тойкий мост»	Через реку Чарью-Кельм
ДА6	Мостовой период	Мостовой период «Тойкий мост»	Через ручей
ДА7	Мостовой период	Мостовой период «Тойкий мост»	Через ручей
ЛС1	Оптно-волоконная линия связи	Оптно-волоконная линия связи «Гиттергага - Суоярви - Ладомор - Суоярви - Муляевский - Ладомор - Юшкарин»	Оптно-волоконная линия связи
ЭС1	Ягельно-розовая гидроэлектростанция	Ягельно-розовая ГЭС	Гидроэлектростанция установленной мощностью 13,6 МВт
ЭС2	Железнодорожная гидроэлектростанция	Железнодорожная ГЭС	Гидроэлектростанция установленной мощностью 16 МВт
ЭП3	Воздушная линия электропередачи «ПЦ-13 «Киддеро» - Железнодорожная ГЭС - Ягельно-розовая ГЭС - ПЦ-53 «Боровая»	ЛПТ ПЦ-13 «Киддеро» - Железнодорожная ГЭС - Ягельно-розовая ГЭС ПЦ-53 «Боровая»	Напряжение 110 кВ. Протяжение - 44 км в том числе 27,1 км по территории поселения
НК1	Планируемая ООПТ	ООПТ «Юрво Нюк»	Планируемая 58,4 тыс. га

Перечень объектов местного значения муниципального района, планируемых для размещения на территориях поселения			
Обозначение	Вид объекта	Наименование	Характеристики
ГТ1	Местоположение газопровод «Газотранспортная станция «Павлово» – Газотранспортный пункт «Боровой»	Местоположение газопровод «Павлово» – Боровой»	Диаметр - до 300 мм. Протяженность - 44 км, в том числе 27,1 км по территории поселения
К92	Полотен твердых бытовых отходов	Полотен твердых бытовых отходов	-
ЭР4	Воздушная воздушная линия электропередачи ПС-13 «ПС-53 «Боровой» – ПС «Стелетский завод»	ЛЭП «ПС-53 «Боровой» – ПС «Стелетский завод»	Напряжение 110 кВ
ЭГ2	Электростанция подстанции «Стелетский завод»	ПС «Стелетский завод»	10/10 кВ, Трансформаторы 2x10 МВА
ПС2	Стелетский завод	Стелетский завод	-
ТС1	Трустовая зона	Трустовая зона	-
ТБ1	Трустовая база	Трустовая база	Объект размещения
ТБ2	Охотничий и рыболовный баз	Охотничий и рыболовный баз	Объект размещения
ДА5	Автотранспортный комплекс на автомобильной дороге «Клево – Боровой» – Костинская	Автотранспортный комплекс	АСО, объекты торговли и общественного питания, туалет
Д30	Зона рекреационного оздоровления населения	Зона рекреационного оздоровления населения	Территория популярная лесом

Перечень объектов местного значения поселения, планируемых для размещения на территории поселения			
Обозначение	Вид объекта	Наименование	Характеристики
Т31	Благоустроенная территория для организации отдыха населения	Кладбище	В 0,5 км. восточу от рва Черо- ль
Т32			Боровое лесничество, квартал 42, выделение 3
Т34			Боровое лесничество, квартал 21, выделение 13
Т35			Боровое лесничество, квартал 96, выделение 6
Т36			Пальмубовое лесничество, квартал 351, выделение 9 (полюс)
ВК2	Канализационные очистные сооружения п. Боровой	Канализационные очистные сооружения п. Боровой	Сооружение для механической и биологической очистки сточных вод населенного пункта (п. Боровой)
ГР1	Газоразводящий пункт (Боровой)	П. Боровой	Понижение давления газа

Наиболее крупные водоемы на территории поселения	
Наименование водного объекта	Протяженность, км
р. Большой Поро	15
р. Скירת	30
р. Витусь	15
р. Малая Руяй	26
р. Юла	37
р. Лава	53
р. Пизава (Пизуто, Мела-Юси, Вилга-Юси)	65
р. Расте	11
р. Хиле	11
р. Марко-Мель	221
руч. Витусь-ручей	17
руч. Малая-ручей	20
руч. Пелев-ручей	17
р. без названия	15
руч. Лавец (Юлось-ручей)	15
р. Лавос	14
р. Нила	22
р. Ротта	32

Наиболее крупные водоемы на территории поселения	
Наименование водного объекта	Площадь, кв. км
о. Большое Бурусье	1,13
о. Вапца	0,85
о. Верхнее Шло	0,87
о. Вираматин	0,85
о. Длинное	1,84
о. Еуларий	0,63
о. Завурацкое	0,84
о. Калгара	25,38
о. Канта	0,63
о. Ковира	0,91
о. Кенесор	1,67
о. Кентасмарий	0,89
о. Койва	18,62
о. Койваз	0,55
о. Кусумокри	0,57
о. Котларий	1,77
о. Лаваарий	1,78
о. Лепур	1,3
о. Реймари	0,79
о. Руслановский	0,73
о. Малое Бурусье	0,68
о. Менацисурин	0,73
о. Ментарий	1,06
о. Мель	6,67
о. Мускарин	0,53
о. Мушталаси	1,11
о. Мендур	1,05
о. Мирарий	0,51
о. Нижнее Бурусье	2,85
о. Нижнее Кутто	141
о. Нох	214
о. Пасе	0,61
о. Пандо-Вернее	0,53
о. Пагларий	7,2
о. Пельмарий	0,84
о. Понларий	1,27
о. Путоиссий	0,51
о. Пусто	0,63
о. Пуйтосий	0,52
о. Рендарий	1,19
о. Сарпий	0,58
о. Среднее Бурусье	1,68
о. Ступасисурин	0,57
о. Хайо-Калгара	1,3
о. Яве	0,86
о. Яспер	0,64
о. Яви	0,72

Месторождения полезных ископаемых на территории поселения			
Обозначение	Наименование	Основное полезное ископаемое	Степень промышленного освоения
М101	проявление Ковбассовское	железо	не осваивалось
М102	проявление Рукоисаит	редкоземельные элементы и рассеянные элементы	не осваивалось
М103	проявление Южно-Костюминоское	железо	не осваивалось
М104	проявление Динское	цинк	не осваивалось
М105	проявление Гора	редкие и рассеянные элементы	не осваивалось
М106	проявление Маренцанди	редкие и рассеянные элементы	не осваивалось
М107	проявление Мыс	цинк	не осваивалось
М108	проявление Болото	цинк, цинковый	не осваивалось
М109	проявление Гора	никель, цинковый, цинк	не осваивалось
М110	проявление участка Малагово	железо, особо чистый	не осваивалось
М111	месторождение «Юг квартала»	лигнит, строительный	используется

Объекты культурного наследия (памятники истории и культуры), находящиеся на территории поселения			
Обозначение	Статус	Наименование	Датировка
HA1	объект регионального значения	Стоянка «Хяме I»	VI – V тыс. л. до н.э.

Автомобильные дороги общего пользования (линейные объекты)					
Обозначение	Наименование автодороги	Протяженность, км		Техническая категория	Значение
		Итого	В границах поселения		
ТА1	«Клеть Боровой-Костюшково (выход на автомобильную дорогу общего пользования федерального значения «Кемерово-Таштаголь-Топки)»	152	63	V	региональное
ТА2	«Боровой-Гусляники»	68	39		
ТА3	«Глинянбауга - Автомобильная дорога - Клеть Боровой-Костюшково»	6	6	-	

Железные дороги общего пользования (линейные объекты)		
Обозначение	Наименование	Протяженность в пределах поселения, км
ТЖ1	Железнодорожная линия Суоярви I — Юшозеро	31,6




Линии электропередачи (линейные объекты)			
Обозначение	Наименование линии	Напряжение, кВ	Протяженность, в пределах поселения, км
ЭП1	Камь-Костомуша	220	47,2
ЭП2	Ледозеро – Калевала	110	31,5

Трансформаторные подстанции			
Обозначение	Объект	Консервируемые напряжения, кВ	Количество трансформаторов
ЭП1	ПС-53 «Боровое»	110/10	2х6,3 МВА

Объекты водоснабжения		
Обозначение	Объект	Характеристика
ВС1	Водозабор	Поверхностный водозабор

Сооружения водоотведения		
Обозначение	Объект	Характеристика
ВК1	Выпуск сточных вод	Без очистных сооружений

Кладбища					
Обозначение	Наименование			Обслуживаемые населенные пункты	
K31	Кладбище Пизмагуба			п. Боровой	

Изм.	Кол.	Лист	Ирек.	Подпись	Дата	Генеральный план Боровского сельского поселения Калевальского муниципального района Республики Карелия		
Директор	Батын	В.А.				Стрелка	Лист	Масштаб
(А1)	Оянатов	Я.С.				П		1:100000
Архитектор	Шаболов	А.А.				Карта планировочного размещения объектов в ООБ "Комплекс" проект в формате "Линейный масштаб" №72 от 19.02.2015 №72-1		

Масштаб 1:100000