



ОБЩЕСТВО С ОГРАНИЧЕННОЙ ОТВЕТСТВЕННОСТЬЮ  
НАУЧНО-ИССЛЕДОВАТЕЛЬСКОЕ, ПРОЕКТНОЕ  
И ПРОИЗВОДСТВЕННОЕ ПРЕДПРИЯТИЕ  
ПО ПРИРОДООХРАННОЙ ДЕЯТЕЛЬНОСТИ «НЕДРА»  
**(ООО НИППИД «НЕДРА»)**

Регистрационный № 2588 от 08.08.2017 года в реестре  
СРО Ассоциации «Инженерные изыскания в строительстве»

**Заказчик – ООО «ЛУКОЙЛ-Коми»**

**РЕКОНСТРУКЦИЯ ВЛ-6КВ Ф-18 ПС 110/35/6КВ  
"НИЖНИЙ ОДЕС"**

***ПРОЕКТ ПЛАНИРОВКИ И МЕЖЕВАНИЯ ТЕРРИТОРИИ***

**6322-ППТиПМТ**

**Раздел 1**

**Проект планировки территории. Графическая часть**

Инв. № подл.	Подпись и дата	Взам. инв. №

Пермь, 2019



ОБЩЕСТВО С ОГРАНИЧЕННОЙ ОТВЕТСТВЕННОСТЬЮ  
НАУЧНО-ИССЛЕДОВАТЕЛЬСКОЕ, ПРОЕКТНОЕ  
И ПРОИЗВОДСТВЕННОЕ ПРЕДПРИЯТИЕ  
ПО ПРИРОДООХРАННОЙ ДЕЯТЕЛЬНОСТИ «НЕДРА»  
**(ООО НИИППД «НЕДРА»)**

Регистрационный № 2588 от 08.08.2017 года в реестре  
СРО Ассоциации «Инженерные изыскания в строительстве»

**Заказчик – ООО «ЛУКОЙЛ-Коми»**

**РЕКОНСТРУКЦИЯ ВЛ-6КВ Ф-18 ПС 110/35/6КВ  
"НИЖНИЙ ОДЕС"**

**ПРОЕКТ ПЛАНИРОВКИ И МЕЖЕВАНИЯ ТЕРРИТОРИИ**

**6322-ППТиПМТ**

**Раздел 1**

**Проект планировки территории. Графическая часть**

Взам. инв. №	Первый заместитель генерального директора главный инженер		А.В. Мерц
Подпись и дата	Главный инженер проекта		А.А. Чемус



Пермь, 2019

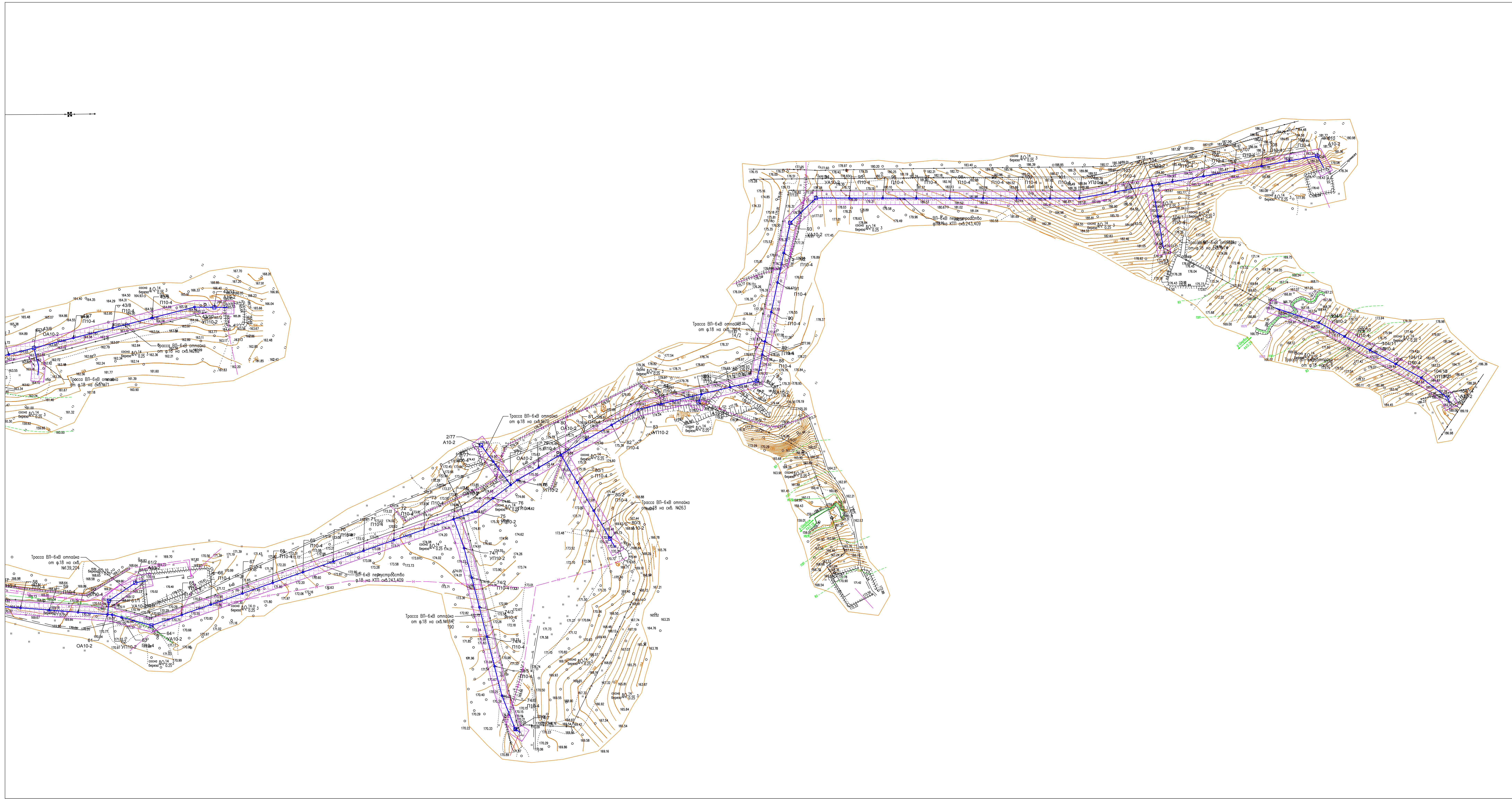
Инв.№ подл.

## СОДЕРЖАНИЕ ТОМА

Обозначение	Наименование	Примечание
6322-ППТиПМТ-С	Содержание тома	стр.2
	Графическая часть	
6322-ППТиПМТ.ГЧ-001	Основной чертеж проекта планировки территории 1:2000	стр.3
6322-ППТиПМТ.ГЧ-002	Основной чертеж проекта планировки территории 1:2000	стр.4
6322-ППТиПМТ.ГЧ-003	Каталог координат характерных точек устанавливаемых красных линий	стр.5

Инв. № подл.	Подпись и дата	Взам. Инв. №	6322-ППТиПМТ-С						Стадия	Лист	Листов
			Изм.	Кол.у	Лист	№док	Подпись	Дата			
10597	Разраб.	Салихов С.Э					Содержание тома	П	1	1	
	Пров.	Быков В.А.									
	Н. контр.	Быков В.А.									
	ГИП	Чемус А.А.									
								ООО НИПППД «Недра»			





- Условные обозначения:
- Проектируемая ось трассы кабеля
  - Проектируемая ось трассы ВЛ
  - Граница размещения планируемого объекта и граница устанавливаемой красной линии
  - Граница территории, в границах которой осуществляется подготовка проекта планировки
  - Граница муниципальных образований
  - Граница сельских поселений
  - Существующий газопровод
  - Существующий нефтепровод
  - Существующая ВЛ 10 кВ
  - Существующий электрокабель по эстакаде
  - Существующий электрокабель
  - Охранная зона проектируемой ВЛ

Информация о существующих зонах планируемого размещения объектов социально-культурного, коммунально-бытового назначения и иных объектов капитального строительства в границах проектируемой территории отсутствует. Информация о зонах планируемого размещения объектов регионального и местного значения в границах проектируемой территории отсутствует.

Администрация городского поселения "Нижний Оделес" Республики Коми в письме №05-07/778 от 19.11.2019 сообщает об отсутствии красных линий по объекту "Реконструкция ВЛ-6кВ Ф-18 ПС 110/35/6 кВ "Нижний Оделес"".

Границы, подлежащие переносу (перустройству) из зон планируемого размещения линейных объектов, проектом не предусмотрены.

Основной чертеж проекта планировки территории включает в себя:

- чертеж красных линий;
- чертеж границ зон планируемого размещения линейных объектов;
- чертеж границ зон планируемого размещения линейных объектов, подлежащих переносу (перустройству) из зон планируемого размещения линейных объектов.

Номера характерных точек границ зон планируемого размещения линейного объекта и границы устанавливаемой красной линии

- Примечания
1. Система координат условная ОК-БЗ.
  2. Система высот Балтийская 1977г.
  3. Шкала вертикали: профбренн через 0,5м

				6.322-ПП.МТ.ГЧ-002		
				РЕКОНСТРУКЦИЯ ВЛ-6кВ Ф-18 ПС 110/35/6кВ "НИЖНИЙ ОДЕС"		
Имя	Имя	Лист	Имя	Дата		
Резервист	Сидельцев	1	Иванов	17.02.19		
Проверил	Ванюс В.А.	1/1	Иванов	17.02.19		
					Проект планировки территории	Лист 2
					Основной чертеж проекта планировки территории	ООО НИИПТД "НЕДР"
Имя	Ванюс В.А.	1/1	Иванов	17.02.19		
ИП	Чирок А.А.	1/1	Иванов	17.02.19		

Каталог координат характерных точек устанавливаемых красных линий																										
№	X	Y	№	X	Y	№	X	Y	№	X	Y	№	X	Y	№	X	Y	№	X	Y	№	X	Y			
1	7048891.44	5344127.35	149	7049670.60	5344521.72	297	7050017.72	5342872.27	445	7049913.46	5342823.35	593	7049072.18	5345303.25	741	7049212.06	5342730.93	889	7049701.22	5342841.83	1037	7049088.09	5343497.68	1185	7049726.23	5344917.26
2	7048892.18	5344136.68	150	7049670.19	5344507.68	298	7049976.51	5342868.83	446	7049916.23	5342867.70	594	7049060.95	5345344.85	742	7049916.23	5342823.74	890	7049705.88	5342885.81	1038	7049081.96	5343530.89	1186	7049723.99	5344917.27
3	7048903.93	5344122.70	151	7049544.28	5344494.48	299	7049935.03	5342865.43	447	7049920.05	5342930.98	595	7049055.74	5345354.61	743	7049916.23	5342823.75	891	7049705.96	5342886.81	1039	7049081.37	5343533.04	1187	7049724.00	5344919.51
4	7048904.17	5344136.74	152	7049479.23	5344480.45	300	7049934.55	5342833.67	448	7049923.21	5342989.29	596	7049079.59	5345361.94	744	7049916.23	5342823.76	892	7049704.96	5342886.88	1040	7049079.22	5343532.46	1188	7049723.88	5344919.51
5	7048902.73	5344169.10	153	7049446.60	5344473.54	301	7049925.32	5342860.65	449	7049927.51	5343047.49	597	7049127.10	5344022.52	745	7049916.23	5342823.77	893	7049704.88	5342885.89	1041	7049079.81	5343530.29	1189	7049720.27	5345053.53
6	7048901.15	5344204.45	154	7049435.86	5344428.40	302	7049961.52	5342679.30	450	7049927.52	5343054.37	598	7049176.57	5344032.06	746	7050054.67	5342880.42	894	7049708.17	5342918.30	1042	7049074.39	5343534.21	1190	7049724.13	5345054.63
7	7048906.00	5344203.62	155	7049434.14	5344408.81	303	7049961.52	5342679.30	451	7049918.15	5343066.45	599	7049127.10	5344032.06	747	7050054.67	5342880.42	895	7049707.17	5342918.30	1043	7049073.21	5343536.12	1191	7049723.74	5345054.63
8	7048907.37	5344209.62	156	7049431.14	5344408.81	304	7050027.12	5342667.21	452	7049895.01	5343065.41	600	7048951.46	5344094.73	748	7050049.86	5342879.10	896	7049707.09	5342917.31	1044	7049067.91	5343537.84	1192	7049721.60	5345059.90
9	7048954.96	5344233.28	157	7049418.36	5344356.61	305	7050045.02	5342661.19	453	7049873.47	5343064.46	601	7048896.46	5344116.80	749	7050054.74	5342879.43	897	7049708.09	5342917.31	1045	7049069.09	5343570.93	1193	7049722.51	5345061.95
10	7049006.08	5344257.95	158	7049413.53	5344336.99	306	7050076.75	5342650.50	454	7049870.16	5343064.31	602	7049101.95	5342217.11	750	7050017.84	5342876.84	898	7049710.67	5342945.47	1046	7049092.44	5343631.16	1194	7049720.75	5345062.82
11	7049049.96	5344279.10	159	7049406.19	5344307.24	307	7050123.59	5342634.59	455	7049850.33	5343063.43	603	7049119.38	5342247.51	751	7050016.85	5342876.74	899	7049710.75	5342946.47	1047	7049090.34	5343631.93	1195	7049719.56	5345060.82
12	7049099.92	5344303.79	160	7049404.36	5344299.83	308	7050143.87	5342631.78	456	7049800.70	5343061.23	604	7049296.93	5342244.48	752	7050016.85	5342876.74	900	7049709.75	5342946.54	1048	7049089.57	5343629.84	1196	7049751.97	5345119.22
13	7049103.35	5344295.56	161	7049380.29	5344257.85	309	7050145.33	5342632.41	457	7049779.33	5343060.28	605	7049296.74	5342244.48	753	7050017.94	5342875.84	901	7049709.67	5342945.55	1049	7049091.66	5343629.05	1197	7049752.36	5345121.42
14	7049053.41	5344271.88	162	7049348.48	5344203.02	310	7050148.50	5342625.06	458	7049729.71	5343058.08	606	7049254.29	5342229.62	754	7049976.59	5342873.15	902	7049714.29	5342993.17	1050	7049113.22	5343687.09	1198	7049750.16	5345121.41
15	7049009.55	5344250.74	163	7049322.42	5344159.69	311	7050133.29	5342618.49	459	7049731.76	5343012.27	607	7049194.93	5342230.97	755	7049976.59	5342873.15	903	7049714.37	5342994.17	1051	7049114.00	5343689.18	1199	7049749.77	5345119.61
16	7048958.48	5344226.09	164	7049296.28	5344115.02	312	7050084.77	5342628.23	460	7049078.04	5342708.95	608	7049141.67	5342220.12	756	7049976.59	5342873.15	904	7049713.37	5342994.25	1052	7049111.90	5343689.96	1200	7049762.95	5345180.96
17	7048907.37	5344209.62	165	7049295.67	5344113.97	313	7049992.73	5342658.37	461	7049710.04	5342405.48	609	7049052.59	5342106.76	757	7049976.59	5342873.15	905	7049713.29	5342993.25	1053	7049111.13	5343687.86	1201	7049763.34	5345183.16
18	7048910.73	5344169.46	166	7049290.43	5344104.95	314	7049970.23	5342659.74	462	7049714.26	5342393.02	610	7049312.81	5342119.80	758	7049939.10	5342869.08	906	7049717.79	5343038.82	1054	7049134.77	5343745.11	1202	7049761.14	5345183.55
19	7048912.18	5344136.68	167	7049282.53	5344083.82	315	7049924.23	5342662.56	463	7049694.67	5342378.20	611	7049313.58	5342122.06	759	7049938.97	5342870.08	907	7049717.87	5343039.81	1055	7049135.55	5343747.71	1203	7049760.75	5345181.35
20	7048911.98	5344125.47	168	7049280.39	5344063.54	316	7049903.08	5342311.83	464	7049628.34	5342328.07	612	7049317.33	5342125.58	760	7049938.97	5342870.08	908	7049716.87	5343039.89	1056	7049133.46	5343747.98	1204	7049774.31	5345184.28
21	7048909.26	5344114.66	169	7049283.78	5344061.02	317	7049901.05	5342288.05	465	7049609.47	5342331.15	613	7049324.97	5342135.32	761	7049938.97	5342869.44	909	7049716.79	5343038.89	1057	7049132.68	5343745.89	1205	7049772.11	5345245.29
22	7049007.40	5344104.04	170	7049280.42	5344085.99	318	7049901.05	5342278.18	466	7049601.69	5342325.46	614	7049331.81	5342140.66	762	7049938.97	5342869.99	910	7049715.56	5343036.28	1058	7049157.11	5343745.21	1206	7049771.72	5345248.08
23	7049065.32	5344086.22	171	7049286.37	5344098.00	319	7049900.48	5342268.76	467	7049568.72	5342301.41	615	7049356.64	5342176.10	763	7049919.77	5342866.00	911	7049719.54	5343066.08	1059	7049155.02	5343806.01	1207	7049773.92	5345249.69
24	7049123.22	5344071.47	172	7049266.78	5344064.34	320	7049898.12	5342229.63	468	7049533.68	5342275.57	616	7049356.64	5342223.99	764	7049920.76	5342865.95	912	7049720.63	5343071.46	1060	7049154.24	5343803.91	1208	7049760.73	5345175.59
25	7049129.55	5344069.84	173	7049255.89	5344049.11	321	7049888.52	5342070.43	469	7049509.20	5342257.28	617	7049401.99	5342233.57	765	7049920.76	5342866.94	913	7049715.40	5343073.15	1061	7049156.33	5343803.16	1209	7049599.68	5345176.50
26	7049129.34	5344069.84	174	7049246.15	5344035.49	322	7049921.00	5342060.63	470	7049501.44	5342257.28	618	7049456.76	5342230.50	766	7049923.12	5342931.64	914	7049715.09	5343073.15	1062	7049178.66	5343803.24	1210	7049597.71	5345176.50
27	7049131.48	5344068.52	175	7049243.19	5344036.96	323	7049935.22	5342040.37	471	7049504.39	5342248.81	619	7049312.85	5342226.48	767	7049923.06	5342930.65	915	7049719.47	5343070.78	1063	7049176.57	5343804.04	1211	7049598.76	5345174.53
28	7049131.71	5344069.28	176	7049244.62	5344040.81	324	7049935.49	5342040.38	472	7049496.84	5342246.18	620	7049304.61	5342225.81	768	7049924.05	5342930.59	916	7049684.34	5343079.56	1064	7049175.79	5343861.94	1212	7049575.17	5345223.39
29	7049183.54	5344055.92	177	7049242.53	5344041.58	325	7050015.68	5342043.63	473	7049492.97	5342257.28	621	7049309.03	5342125.64	769	7049924.05	5342930.59	917	7049684.59	5343079.56	1065	7049177.88	5343861.16	1213	7049576.25	5345221.44
30	7049225.03	5344045.01	178	7049240.39	5344035.84	326	7050015.87	5342039.01	474	7049492.72	5342258.01	622	7049302.85	5342125.80	770	7049930.13	5342989.61	918	7049683.62	5343080.78	1066	7049200.22	5343921.29	1214	7049574.29	5345220.36
31	7049230.19	5344059.67	179	7049245.10	5344033.51	327	7050016.92	5342037.55	475	7049473.74	5342259.39	623	7049302.85	5342122.18	771	7049930.13	5342989.61	919	7049683.38	5343079.81	1067	7049199.44	5343919.19	1215	7049573.21	5345222.32
32	7049278.52	5344124.25	180	7049236.41	5344009.72	328	7050027.34	5342033.29	476	7049468.54	5342257.28	624	7049302.81	5342119.80	772	7049929.80	5342987.47	920	7049644.10	5343121.41	1068	7049197.35	5343919.97	1216	7049549.72	5345269.75
33	7049315.17	5344186.91	181	7049229.91	5343991.91	329	7050078.67	5342012.30	477	7049468.54	5342257.28	625	7049448.20	5342270.02	773	7049930.04	5342987.38	921	7049643.89	5343122.39	1069	7049198.13	5343922.06	1217	7049547.76	5345268.67
34	7049194.11	5344257.72	182	7049213.39	5343946.05	330	7050081.60	5342011.10	478	7049466.07	5342256.28	626	7049451.97	5342259.20	774	7049932.06	5343048.50	922	7049642.91	5343122.17	1070	7049219.68	5343980.09	1218	7049546.68	5345270.64
35	7049174.34	5344269.29	183	7049210.98	5343939.38	331	7050086.21	5342009.22	479	7049466.07	5342256.28	627	7049412.56	5342243.22	775	7049930.38	5343048.59	923	7049643.12	5343121.19	1071	7049219.68	5343980.09	1219	7049548.64	5345271