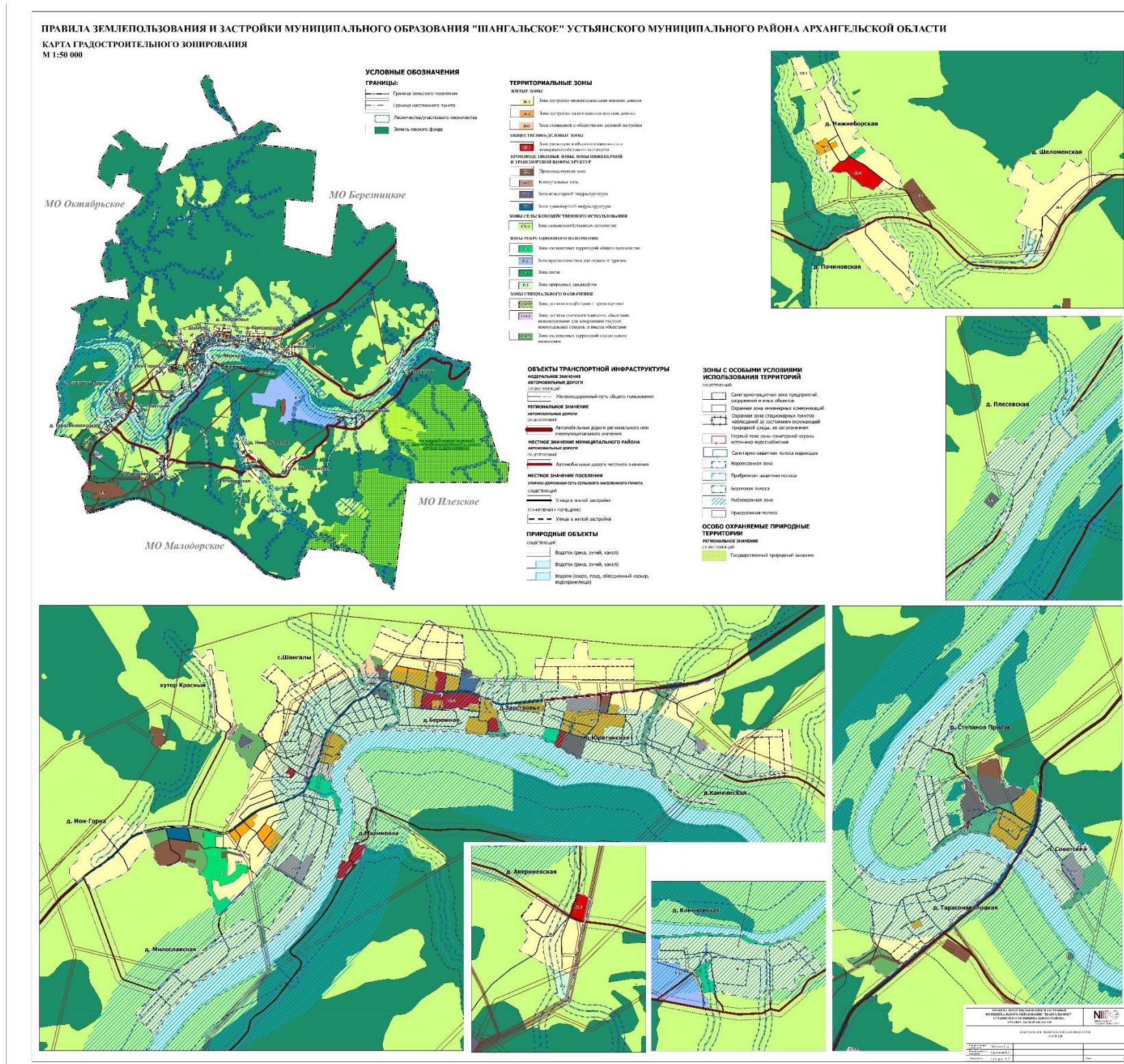


ПРАВИЛА ЗЕМЛЕПОЛЬЗОВАНИЯ И ЗАСТРОЙКИ МУНИЦИПАЛЬНОГО ОБРАЗОВАНИЯ «ШАНГАЛЬСКОЕ» УСТЬЯНСКОГО МУНИЦИПАЛЬНОГО РАЙОНА АРХАНГЕЛЬСКОЙ ОБЛАСТИ



Карта градостроительного зонирования территории муниципального образования

1. На карте градостроительного зонирования территории муниципального образования «Шангалское» установлены границы территориальных зон, а также отображены границы населенных пунктов, входящих в состав поселения, границы зон с особыми условиями использования территории.
2. На карте градостроительного зонирования отображены следующие виды территориальных зон:
 - 1) Зона застройки индивидуальными жилыми домами (Ж-1);
 - 2) Зона застройки малоэтажными жилыми домами (Ж-2);
 - 3) Зона смешанной и общественно-деловой застройки (ЖО);
 - 4) Зона делового, общественного и коммерческого назначения (ОД-1);
 - 5) Производственная зона (П-1);
 - 6) Коммунальная зона (П-2);
 - 7) Зона инженерной инфраструктуры (И-1);
 - 8) Зона транспортной инфраструктуры (Т-1);
 - 9) Зона сельскохозяйственного назначения (СХ-1);
 - 10) Зона озелененных территорий общего пользования (Р-1);
 - 11) Зона, предназначенная для отдыха и туризма (Р-2);
 - 12) Зона лесов (Р-4);
 - 13) Зона природных ландшафтов (Р-5);
 - 14) Зона, занятая кладбищами и крематориями (СН-1);
 - 15) Зона, занятая скотомогильниками, объектами, используемыми для захоронения твердых коммунальных отходов, и иными объектами (СН-2);
 - 16) Зона озелененных территорий специального назначения (СН-3).
3. На карте градостроительного зонирования показаны территории, в отношении которых градостроительный регламент не устанавливается:
 - земли лесного фонда;
 - земли, покрытые поверхностными водами.
4. На карте градостроительного зонирования отображены земельные участки, на которые действие градостроительных регламентов не распространяется:
 - линейных объектов электросетевого хозяйства;
 - линейных объектов связи;
 - линейных объектов автомобильного транспорта;
 - территории общего пользования (улично-дорожная сеть).