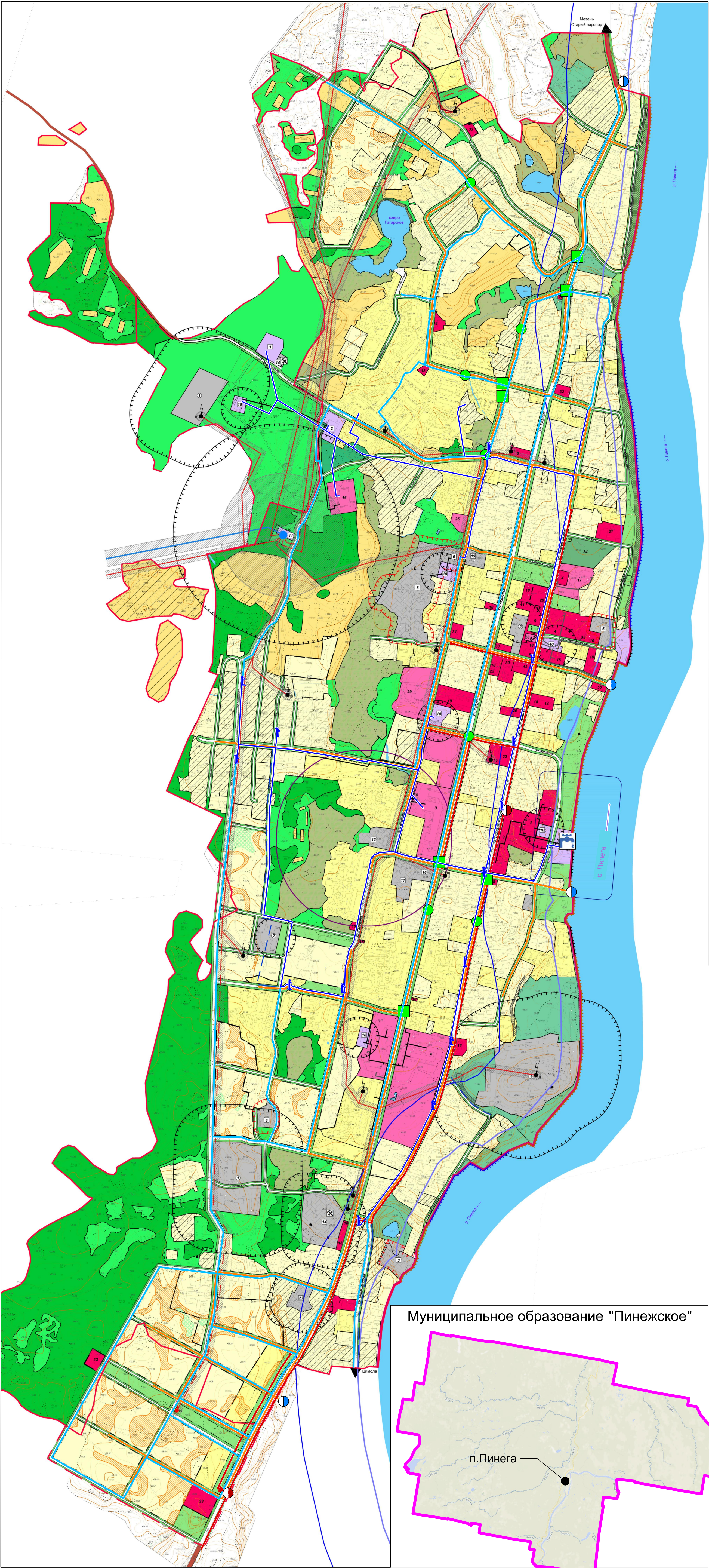


Схема водоснабжения и водоотведения Муниципального образования "Пинежское"
Пинежского муниципального района Архангельской области

Схема водоснабжения и водоотведения п.Пинега - фрагмент территории М 1:5 000

УСЛОВНЫЕ ОБОЗНАЧЕНИЯ



- ГРАНИЦЫ:
- ФУНКЦИОНАЛЬНЫЕ ЗОНЫ:
- Жилые зоны:
- Общественно-деловые и коммерческие зоны:
- Рекреационные территории::
- Сельскохозяйственные территории:
- Производственные территории:
- Специального назначения:
- Прочие территории:
- ОБЪЕКТЫ ТРАНСПОРТНОЙ ИНФРАСТРУКТУРЫ:
- Автомобильные дороги:
- Улично-дорожная сеть:
- ЗОНЫ С ОСОБЫМИ УСЛОВИЯМИ ПОСМОТРИТЕ
- ПОТЕНЦИАЛЬНО ОПАСНЫЕ ОБЪЕКТЫ И ОБЪЕКТЫ ЖИЗНЕОБЕСПЕЧЕНИЯ:
- ЭНЕРГОСНАБЖЕНИЕ:
- ВОДОСНАБЖЕНИЕ И ВОДООТВЕДЕНИЕ:
- ИНЖЕНЕРНАЯ ПОДГОТОВКА ТЕРРИТОРИИ:

						Схема водоснабжения и водоотведения муниципального образования "Пинежское"		
						Пинежского муниципального района Архангельской области		
Изм.	Копуч	Лист	№ уч	Подпись	Дата		Стадия	Лист
Разработал	Шарова В.О.							Листов
Директор	Антонов С.А.							1
							ООО "ЭнергоАудит"	
							Вологда	