

ПОСТАНОВЛЕНИЕ

АДМИНИСТРАЦИИ ПРИАЗОВСКОГО СЕЛЬСКОГО ПОСЕЛЕНИЯ ПРИМОРСКО-АХТАРСКОГО РАЙОНА

от 20.10.2020

№ 153

станция Приазовская

О назначении публичных слушаний по проекту постановления администрации Приазовского сельского поселения Приморско-Ахтарского района «Об утверждении документации по проекту планировки территории (проект планировки и проект межевания территории), в кадастровом квартале 23:25:0701015, ориентировочной площадью 2 га, по адресу: Краснодарский край, Приморско-Ахтарский район, ст. Приазовская, ул. Леонова и ул. Юбилейная»

В соответствии с Градостроительным кодексом Российской Федерации, Федеральным законом от 06 октября 2003 года № 131-ФЗ «Об общих принципах организации местного самоуправления в Российской Федерации», Уставом Приазовского сельского поселения Приморско-Ахтарского района, решением Совета Приазовского сельского поселения Приморско-Ахтарского района от 10 марта 2006 года № 36 «Об утверждении Положения о публичных слушаниях в Приазовском сельском поселении Приморско-Ахтарского района», постановлением администрации Приазовского сельского поселения от 26 августа 2020 года № 126 «О принятии решения о подготовке документации по планировке территории (проект планировки и проект межевания территории), в кадастровом квартале 23:25:0701015, ориентировочной площадью 2 га, по адресу: Краснодарский край, Приморско-Ахтарский район, ст. Приазовская, ул. Леонова и ул. Юбилейная», администрация Приазовского сельского поселения Приморско-Ахтарского района **п о с т а н о в л я е т**:

1. Вынести на публичные слушания проект постановления администрации Приазовского сельского поселения Приморско-Ахтарского района «Об утверждении документации по проекту планировки территории (проект планировки и проект межевания территории), в кадастровом квартале 23:25:0701015, ориентировочной площадью 2 га, по адресу: Краснодарский край, Приморско-Ахтарский район, ст. Приазовская, ул. Леонова и ул. Юбилейная» (приложение № 1).

2. Назначить проведение публичных слушаний по теме: «Рассмотрение проекта постановления администрации Приазовского сельского поселения Приморско-Ахтарского района «Об утверждении документации по проекту планировки территории (проект планировки и проект межевания территории), в кадастровом квартале 23:25:0701015, ориентировочной площадью 2 га, по адресу: Краснодарский край, Приморско-Ахтарский район, ст. Приазовская, ул. Леонова и ул. Юбилейная»» на 23 ноября 2020 года.

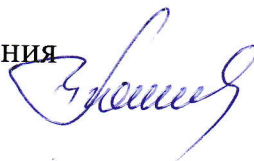
3. Утвердить состав оргкомитета по проведению публичных слушаний по теме: «Рассмотрение проекта постановления администрации Приазовского сельского поселения Приморско-Ахтарского района «Об утверждении документации по проекту планировки территории (проект планировки и проект межевания территории), в кадастровом квартале 23:25:0701015, ориентировочной площадью 2 га, по адресу: Краснодарский край, Приморско-Ахтарский район, ст. Приазовская, ул. Леонова и ул. Юбилейная»» (приложение № 2).

4. Разместить настоящее постановление с приложениями на официальном сайте администрации Приазовского сельского поселения Приморско-Ахтарского района <http://priazovskoe.ru>.

5. Контроль за выполнением настоящего постановления оставляю за собой.

6. Постановление вступает в силу со дня его официального обнародования.

Глава Приазовского сельского поселения
Приморско-Ахтарского района



Г.В. Проститова

ПРИЛОЖЕНИЕ № 1
УТВЕРЖДЕНО
постановлением администрации
Приазовского сельского поселения
Приморско-Ахтарского района
от 20.10.2020 года № 153

ПРОЕКТ



ПОСТАНОВЛЕНИЕ

АДМИНИСТРАЦИИ ПРИАЗОВСКОГО СЕЛЬСКОГО ПОСЕЛЕНИЯ ПРИМОРСКО-АХТАРСКОГО РАЙОНА

от _____

станция Приазовская

№ _____

Об утверждении документации по проекту планировки территории (проект планировки и проект межевания территории), расположенной в кадастровых 23:25:0701015, ориентировочной площадью 2 га, по адресу: Краснодарский край, Приморско-Ахтарский район, ст. Приазовская, ул. Леонова и ул. Юбилейная

В соответствии с Градостроительным кодексом Российской Федерации, Уставом Приазовского поселения Приморско-Ахтарского района, решением Совета Приазовского сельского поселения Приморско-Ахтарского района от 10 марта 2006 года № 36 «Об утверждении Положения о публичных слушаниях в Приазовском сельском поселении Приморско-Ахтарского района», на основании заключения о результатах публичных слушаний, администрация Приазовского сельского поселения Приморско-Ахтарского района **п о с т а н о в л я е т**:

1. Утвердить документацию по проекту планировки территории (проект планировки и проект межевания территории), расположенной в кадастровом квартале 23:25:0701015, ориентировочной площадью 2 га, по адресу: Краснодарский край, Приморско-Ахтарский район, ст. Приазовская, ул. Леонова и ул. Юбилейная» (прилагается).

2. Настоящее постановление с приложением разместить в сети «Интернет» на официальном сайте администрации Приазовского сельского поселения Приморско-Ахтарского района <http://priazovskoe.ru>.

3. Контроль за выполнением настоящего постановления оставляю за собой.

4. Постановление вступает в силу со дня его опубликования.

Глава Приазовского сельского поселения
Приморско-Ахтарского района

Г.В. Проститова

ПРИЛОЖЕНИЕ
УТВЕРЖДЕНО
постановлением администрации
Приазовского сельского поселения
Приморско-Ахтарского района
от _____ № _____

ПРОЕКТ ПЛАНИРОВКИ ТЕРРИТОРИИ
(проект планировки и проект межевания территории),
расположенной в кадастровых квартале 23:25:0701015,
ориентировочной площадью 2 га, по адресу:
Краснодарский край, Приморско-Ахтарский район,
ст. Приазовская, ул. Леонова и ул. Юбилейная

2020 год

Государственное Бюджетное Учреждение Краснодарского края
«Крайтехинвентаризация-Краевое БТИ» отдел по Приморско-Ахтарскому
району

Документация по планировке территории

ТОМ 1

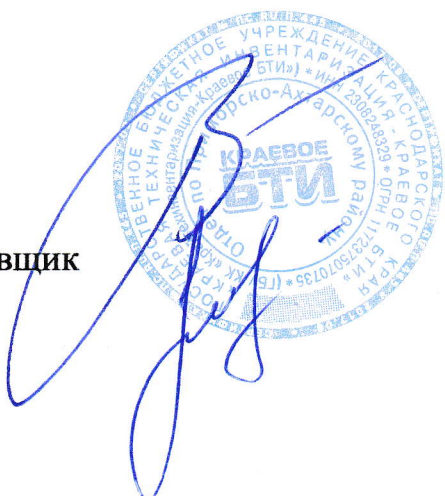
ПРОЕКТ ПЛАНИРОВКИ ТЕРРИТОРИИ

20-19-ПП

Заказчик: Дембовская А.В.

Начальник отдела

Инженер- проектировщик



Д.С.Белянский

К.А.Гузенко

Взам. инв. №	
Подпись и дата	
Инв. № подл.	

Изм.	№ док.	Подп.	Дата

Состав проекта

Пояснительная записка:

1. Анализ современного состояния территории

1.1. Размещение территории проектирования в планировочной структуре города

1.2. Описание природно-климатических условий территории, в отношении которой разрабатывается проект планировки территории.

1.3. Характеристика существующего состояния территории

1.4. Планировочные ограничения (зоны с особыми условиями использования территории)

2. Обоснование определения границ зон планируемого размещения объектов капитального строительства

3. Обоснование соответствия планируемых параметров, местоположения и назначения объектов регионального значения, объектов местного значения нормативам градостроительного проектирования и требованиям градостроительных регламентов, а также применительно к территории, в границах которой предусматривается осуществление деятельности по комплексному и устойчивому развитию территории, установленным правилами землепользования и застройки расчетным показателям минимально допустимого уровня обеспеченности территории объектами коммунальной, транспортной, социальной инфраструктур и расчетным показателям максимально допустимого уровня территориальной доступности таких объектов для населения

4. Варианты планировочных и (или) объемно-пространственных решений застройки

территории

5. Перечень мероприятий по защите территории от чрезвычайных ситуаций природного и техногенного характера, в том числе по обеспечению пожарной безопасности и по гражданской обороне

5.1 Чрезвычайные ситуации природного и техногенного характера

5.2 Мероприятия по пожарной безопасности и гражданской обороне

6. Перечень мероприятий по охране окружающей среды

7. Обоснование очередности планируемого развития территории

Состав графических материалов

1. Карта (фрагмент карты) планировочной структуры территории поселения, городского округа, межселенной территории муниципального района с отображением границ элементов планировочной структуры М1:2000

ш.

Изм.	Колуч.	Лист	№док	Подпись	Дата

18-18-ПП

Лист

Станица Приазовская представляет собой небольшой сельский населенный пункт, расположенный на региональной автодороге II категории между двумя городами - районными центрами – Тимашевском и Приморско-Ахтарском.

Станица представляет собой компактно сформировавшийся населенный пункт с достаточно рациональным функциональным зонированием и значительной по площади территории сложной конфигурации.

Южная часть населенного пункта – жилая зона. Основную часть ее территории занимает 1 – 2-х этажная индивидуальная жилая застройка с приусадебными участками. Жилая застройка представлена также 2-этажными многоквартирными домами от 8 до 18 квартир, построенными вдоль улиц Парковая, Красная и Коммунистическая.

В основном жилая застройка расположена компактно, лишь ее незначительная часть вклинивается в зону расположения производственных предприятий.

Плотность жилой застройки в основном высокая в большей части территории станицы, только в новом микрорайоне (северо-западная часть жилой зоны станицы) - низкая и средняя.

Главный общественный центр обслуживания населения Приазовской находится в зоне наиболее плотного расселения – на главных жилых улицах – Красная, Коммунистическая.

Материалы по обоснованию проекта планировки

1. Анализ современного состояния территории.

1.1 Размещение территории проектирования в планировочной структуре города.

Проектируемая территория расположена в западной части ст. Приазовской, между улиц Леонова и Юбилейная .

Площадь проектируемой территории составляет 2,0 га. (кадастровый квартал 23:25:0701015)

Планировочных ограничений для жилой зоны на проектируемой территории не выявлено.

В соответствии с правилами землепользования и застройки Приазовского сельского поселения Приморско-Ахтарского района Краснодарского края проектируемая территория расположена в зоне Ж-ПР (Проектируемая жилая). Зона предназначена развития населенного пункта при перспективном градостроительном развитии, согласно утвержденной градостроительной документации.

Взам. инв. №	
Подпись и дата	
Инв. № подл.	

Изм	Кол	Лист	№ док	подпись	Дата	18-19-ПП	Лист

установленным правилами землепользования и застройки расчетным показателям минимально допустимого уровня обеспеченности территории объектами коммунальной, транспортной, социальной инфраструктур и расчетным показателям максимального допустимого уровня территориальной доступности таких объектов для населения.

Размещение объектов регионального значения данным проектом не предусматриваются.

В отношении указанной территории не предусматривается осуществление деятельности по комплексному и устойчивому развитию территории, в связи с чем в документации по планировке территории расчетным показателям минимально допустимого уровня обеспеченности объектами коммунальной, транспортной, социальной инфраструктур и расчетные показатели максимального допустимого уровня территориальной доступности таких объектов для населения не приводится.

4. Варианты планировочных и (или) объемно-пространственных решений застройки территории

В границах проектируемой территории, ограниченной улицами Леонова и ул. Юбилейная.

В целях организации благоустройства территории на следующей стадии проектирования необходимо предусмотреть устройство тротуара, устройство газонов, посадку деревьев и кустарников.

5. Перечень мероприятий по защите территории от чрезвычайных ситуаций природного и техногенного характера, в том числе по обеспечению пожарной безопасности и по гражданской обороне.

5.1 Чрезвычайные ситуации природного и техногенного характера

В соответствии с инженерно-геологическими и гидрогеологическими условиями территории к негативным факторам в Приазовском сельском поселении следует отнести:

- подтопление, заболачивание;
- затопление;
- плоскостная и линейная эрозия временных водотоков;
- дефляция, эоловая аккумуляция;
- сейсмичность.

Фоновая сейсмичность территории согласно карте ОСР-97(А), СНИП 11-07-87-2000* составит –7 баллов.

Взам. инв. №	
Подпись и дата	
Инв. № подл.	

Изм	Кол	Лист	№ док	подпись	Дата	18-19-ПП	Лист

6. Перечень мероприятий по охране окружающей среды

Мероприятия по охране окружающей среды предусматривают:

- выполнение требований местных органов охраны природы по соблюдению природоохранных мероприятий;
- выполнение требований Водного кодекса РФ по соблюдению природоохранных мероприятий в границах водоохранных зон;
- организованный сбор и регулярное удаление хозяйственно-бытовых отходов в установленные баки на специальных мусоросборных площадках;
- контроль за эксплуатацией автомобильного транспорта, исключение разлива горюче-смазочных веществ и повышенных выбросов отработанных газов в атмосферу;
- максимальное сохранение и развитие посадок зелёных насаждений как на элементе планировочной структуры, так и на прилегающей территории;
- выполнение мощения и восстановления покрытий тротуаров, дорог и других территорий общего пользования.

7. Обоснование очередности планируемого развития территории

Очередность планируемого развития территории и строительства, необходимые для реализации объекта: «Проект планировки территории в кадастровом квартале 23:25:0701015, ориентировочной площадью 2 га, по адресу: Краснодарский край, Приморско-Ахтарский район, ст. Приазовская, ул. Леонова и ул. Юбилейная.» предусматриваются в 1 этап.

Обеспечение жизнедеятельности граждан объектами коммунальной, транспортной, социальной инфраструктур, в том числе объектами, включенных в программы комплексного развития систем коммунальной инфраструктуры, программы комплексного развития транспортной инфраструктуры, программы комплексного развития социальной инфраструктуры данным проектом не предусматривается в виду того, что в границах элемента планировочной структуры размещается давно сложившаяся застройка.

Технико-экономические показатели

№ п/п	Наименование	Показатели
1	Площадь участка проектирования , га Всего	2,0
2	Зона застройки индивидуальными усадебными жилыми домами с приусадебными участками и содержанием	2,0

Изм	Кол	Лист	№ док	подпись	Дата	18-19-ПП	Лист
-----	-----	------	-------	---------	------	----------	------

Взам. инв. №

Подпись и дата

Инв. № подл.

домашнего скота и птицы

Исполнитель



Гузенко К.А.

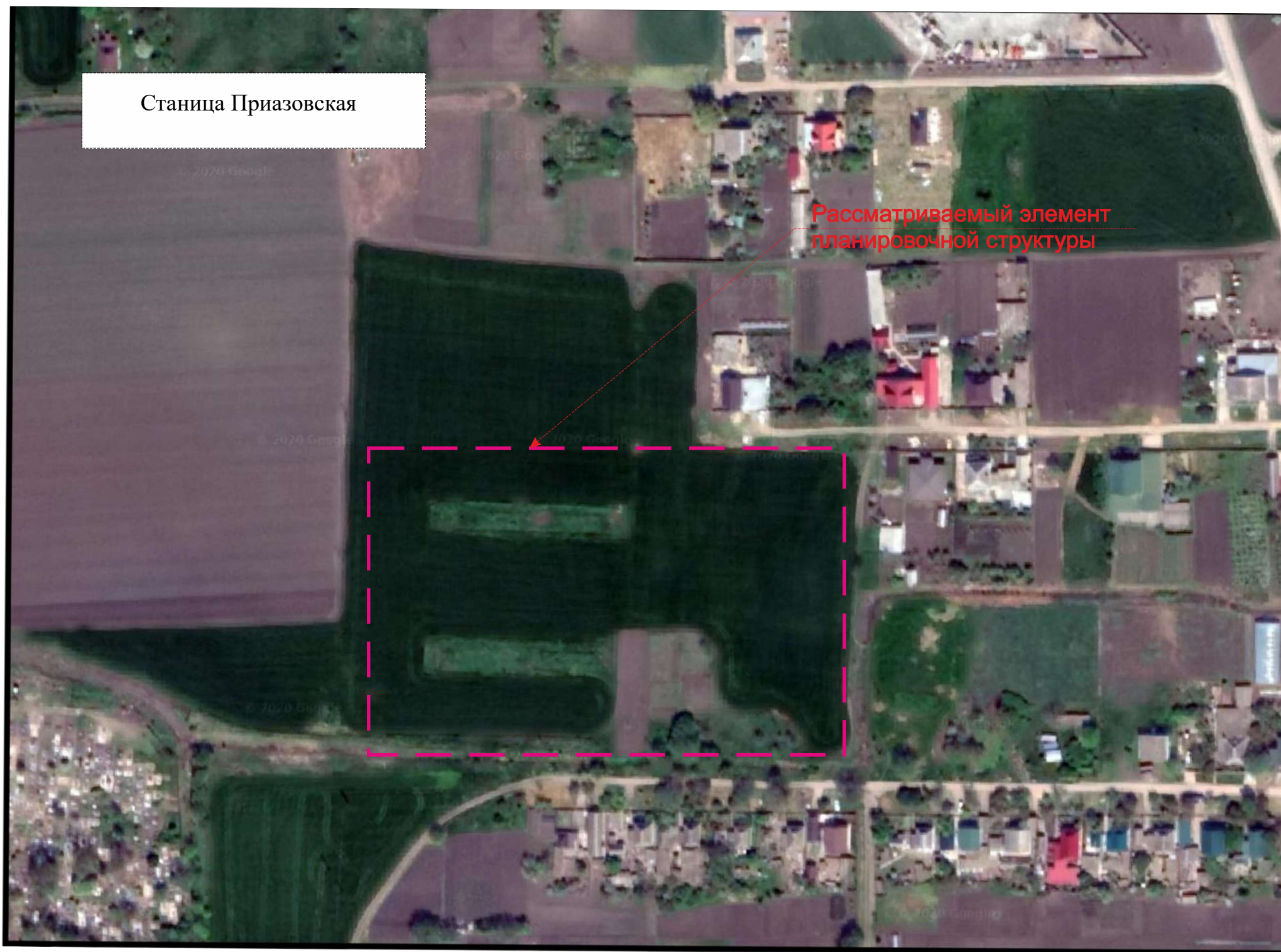
Инв. № подл.	Подпись и дата	Взам. инв. №

Изм	Кол	Лист	№ док	подпись	Дата

18-19-ПП

Лист

Схема границ территорий объектов культурного наследия

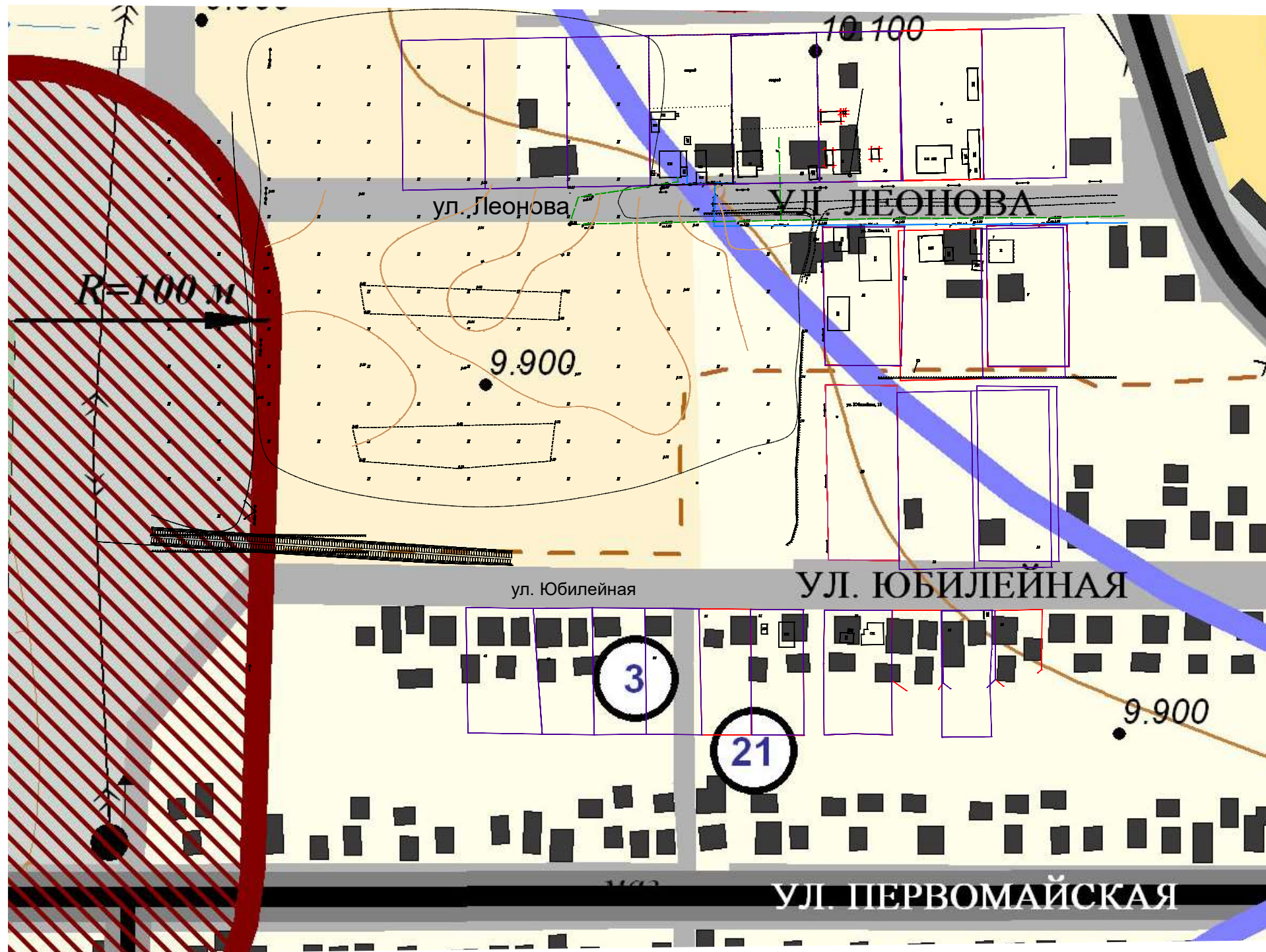


Примечание:

По данным единого государственного реестра объектов культурного наследия (памятников истории и культуры) народов Российской Федерации, перечня выявленных объектов культурного наследия, списка объектов, обладающих признаками объектов культурного наследия, материалам архива управления на рассматриваемой территории объектов культурного наследия, объекты обладающие признаками объектов культурного наследия, а так же их зоны охраны и защитные зоны отсутствуют.

					20-19-ПП			
					Проект планировки территории в кадастровом квартале 23:25:0701015, ориентировочной площадью 2 га по адресу: Краснодарский край, Приморско-Ахтарский район, ст. Приазовская, в районе ул. Леонова и ул. Юбилейная			
Нач. отдела	Белянский Д.С.				Материалы по обоснованию	стадия	лист	листов
Проектировщик	Гузенко К.А.					ПП	6	6
					Схема границ территорий объектов культурного наследия	ГБУ КК «Крайтехинвентаризаци-Краевое БТИ» отдел по Приморско-Ахтарскому району		

Условные обозначения



	Граница муниципального образования Приморско-Ахтарский район
	Проектная граница населенного пункта
	Производственная, коммунальная и складская территория на землях населенного пункта
	Производственная, коммунальная и складская территория на землях сельскохозяйственного назначения
	Территория проектируемых и реконструируемых объектов производственного, коммунального, складского назначения
	Производственная территория, реконструируемая для коммунально-складской и административной зоны
	Резервная производственная территория
	Кладбище традиционного захоронения существующее
	Ориентировочная санитарно-защитная зона от производственных, сельскохозяйственных предприятий и объектов специального назначения в соответствии с СанПиН 2.2.1/2.1.1.1200-03
	Территория водозаборных сооружений
	Источники водоснабжения, имеющие утвержденные ЗСО
	Утвержденная граница ЗСО артезианских скважин II пояса
	Утвержденная граница ЗСО артезианских скважин III пояса
	Железная дорога
	Автомобильная дорога регионального или межмуниципального значения
	Санитарные разрывы от автомобильных и железных дорог
	Высоковольтная линия электропередач напряжением 35 кВ с охранной зоной
	Газопровод высокого давления с санитарным разрывом

			19-19-ПП			
			Проект планировки территории в кадастровом квартале 23:25:0701015, ориентировочной площадью 2 га по адресу: Краснодарский край, Приморско-Ахтарский район, ст. Приазовская, в районе ул. Леонова и ул. Юбилейная			
Директор	Зайченко А.Э.		Материалы по обоснованию	стадия	лист	листов
Проектировщик	Машалова И.А.			ПП	2	6
			Схема границ зон с особыми условиями использования территории М 1:2000	ГБУ КК «Крайтехинвентаризаци-Краевое БТИ» отдел по Приморско-Ахтарскому району		

Чертеж красных линий М 1:2000

Условные обозначения



- √ --- Линия связи
- Г --- Газопровод низкого давления
- --- Водопроводная сеть
- --- Канализационная сеть
- ← ■ → Линия ЛЭП 220 В
- ← ■ → Линия ЛЭП 10 кВ
- Красные линии - проектное предложение
- Граница земельных участков с уточненными границами

Выполнено на топооснове подготовленной ГБУ КК
Крайтехинвентаризация Краевое БТИ» по Приморско-Ахтарскому

					19-19-ПМ			
					Проект планировки территории в кадастровом квартале 23:25:0701015, ориентировочной площадью 2 га по адресу: Краснодарский край, Приморско-Ахтарский район, ст. Приазовская, в районе ул. Леонова и ул. Юбилейная			
					Основная часть	стадия	лист	листов
						ПП	1	3
					Чертеж красных линий М 1:2000	ГБУ КК «Крайтехинвентаризаци-Краевое БТИ» отдел по Приморско-Ахтарскому району		

Чертеж границ существующих и планируемых элементов планировочной структуры, границ зон планируемого размещения объектов капитального строительства М 1:2000



Условные обозначения

- Проектируемая зона застройки индивидуальными жилыми домами с приусадебными участками и содержанием домашнего скота и птицы(Ж-1А)
- Охранная зона электрического комплекса
- Водопроводная сеть
- Газ
- Линия ЛЭП 220 В
- Линия ЛЭП 10 кВ
- Красная линия

Выполнено на топооснове подготовленной ГБУ КК Крайтехинвентаризация Краевое БТИ» по Приморско-Ахтарскому

					<i>19-19-ПМ</i>		
					<i>Проект планировки территории в кадастровом квартале 23:25:0701015, ориентировочной площадью 2 га по адресу: Краснодарский край, Приморско-Ахтарский район, ст. Приазовская, в районе ул. Леонова и ул. Юбилейная</i>		
Нач. отдела		Белянский Д.С.		Основная часть	стадия	лист	листов
Проектировщик		Гузенко К.А.			ПП	1	6
					Чертеж границ существующих и планируемых элементов планировочной структуры, границ зон планируемого размещения объектов капитального строительства М 1:2000		
					ГБУ КК «Крайтехинвентаризации-Краевое БТИ» отдел по Приморско-Ахтарскому району		

Государственное Бюджетное Учреждение Краснодарского края
«Крайтехинвентаризация-Краевое БТИ» отдел по Приморско-
Ахтарскому району

Документация по планировке территории

ТОМ 2

ПРОЕКТ МЕЖЕВАНИЯ ТЕРРИТОРИИ

20-19-ПМ

Заказчик: Дембовская А.В.

Начальник отдела

Инженер-проектировщик



Д.С.Белянский

К.А.Гузенко

Инв. № подл.	Взам. инв. №
Подпись и дата	

Изм.	№ док.	Подп.	Дата

Содержание

Текстовая часть

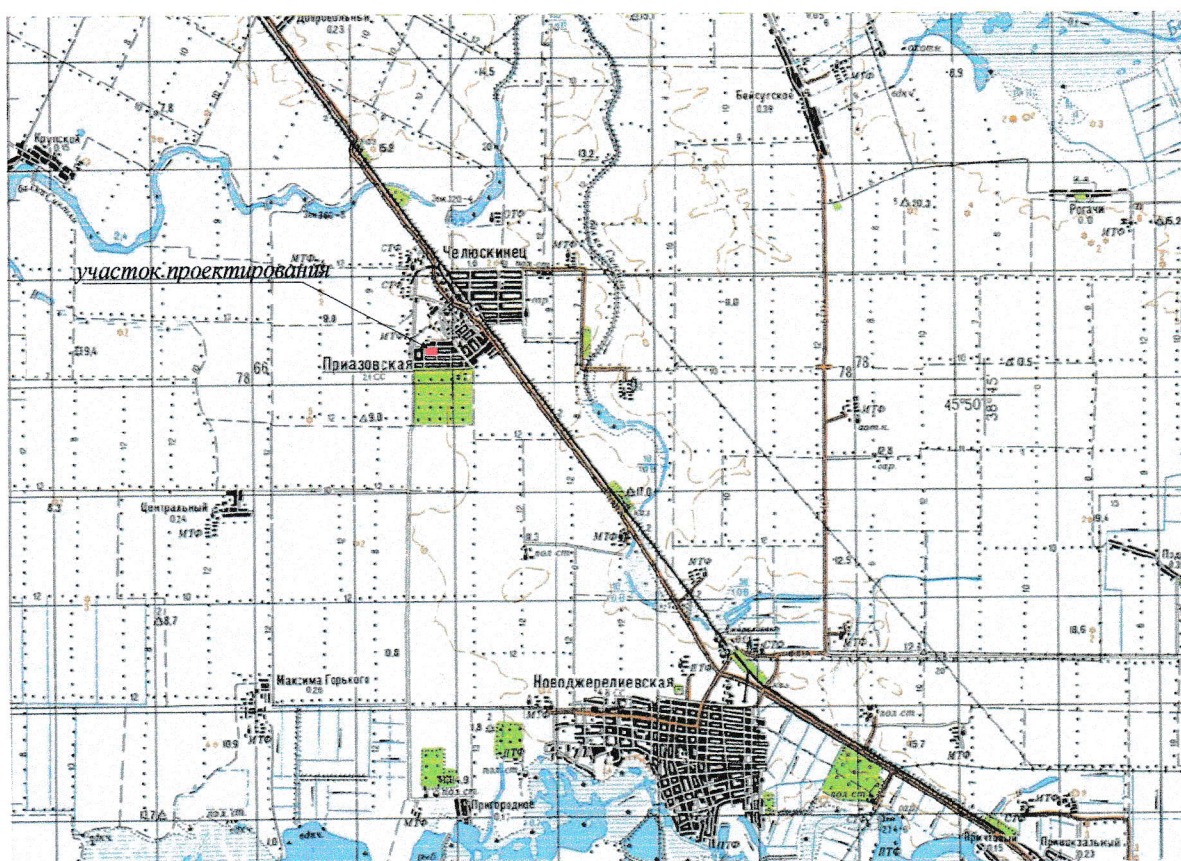
- 1 Содержание.....
- Материалы по обоснованию проекта
- 3 Ситуационный план.....
- 4 Общие данные
- 5 Описание нахождения объекта.....
- 6 Каталоги координат образуемых з/у.....

Графическая часть

- 7 Проект межевания (М 1:2000)

Инв. № подл.	Подпись и дата	Взам. инв. №					20-19-ПМ	Лист
Изм.	Колыч.	Лист	№ док.	Подпись	Дата			

Ситуационный план



1. Общие данные

В соответствии с договором ГБУ КК «Крайтехинвентаризация-Краевое БТИ» отдел по Приморско-Ахтарскому району разработало документацию по планировке территории (проект межевания), в кадастровом квартале 23:25:0701015, ориентировочной площадью 2 га, по адресу: Краснодарский край, Приморско-Ахтарский район, ст. Приазовская, ул. Леонова и ул. Юбилейная,

Проект межевания территории выполнен в составе проекта планировки и состоит из основной части и материалов по обоснованию. Основанием для разработки проекта межевания в составе проекта планировки являются:

- Градостроительный кодекс Российской Федерации от 29.12.2004 года в актуальной редакции;
- Градостроительный кодекс Краснодарского края от 21 июля 2008 г. N 1540-КЗ (с изменениями);
- Водный кодекс;
- Земельный кодекс;
- Генеральный план Приазовского сельского поселения Приморско-Ахтарского района Краснодарского края, утвержденный решением Совета Приазовского сельского поселения № 161 от 28.06.2013 г;

Взам. инв. №		
Подпись и дата		
Инв. № подл.		

Изм.	Кол-ч	Лист	№ док.	Подпись	Дата				

20-19-ПМ

Лист

- Правила землепользования и застройки Приазовского сельского поселения Приморско-Ахтарского района Краснодарского края, утвержденные решением Совета муниципального образования Приморско-Ахтарский район от 15.08.2014г. № 207, в редакции от 27.02.2019г. № 481;

- СНиП 2.07.01-89* Градостроительство. Планировка и застройка городских и сельских поселений;

- СНиП 23-01-99* «Строительная климатология»;

- СНиП 12-01-2004 «Организация строительства»

- СНиП 3.01.03.84 «Геодезические работы в строительстве»;

- СанПин 2.2.1./2.1.1.1200-03, в ред. 2008 г, «Санитарно-защитные зоны и санитарная классификация предприятий, сооружений и иных объектов»..

- Постановление администрации Приазовского сельского поселения Приморско-Ахтарского района от 26.08.2020 № 126 «О принятии решения о подготовке документации по планировке территории(проект межевания), в кадастровом квартале 23:25:0701015, ориентировочной площадью 2 га, по адресу: Краснодарский край, Приморско-Ахтарский район, ст. Приазовская, ул. Леонова и ул. Юбилейная».

Картографический материал выполнен в геодезической системе координат местности МСК 23. Инженерно-геодезические изыскания выполнены ГБУ КК «Крайтехинвентаризация-Краевое БТИ» по Приморско-Ахтарскому району.

Основными задачами проекта являются:

- обеспечение устойчивого развития территории линейного объекта, образующего элемент планировочной структуры территории;
- выделение элементов планировочной структуры;
- установление границ земельных участков.

Описание нахождения объекта

Объект проектирования расположен в западной части ст. Приазовской Приморско-Ахтарского района, между улиц Леонова и улицы Юбилейная.

Общая площадь проектирования ориентировочно 2 га.

По данным Информационной системы обеспечения градостроительной деятельности, в соответствии с Правилами землепользования и застройки Приазовского сельского поселения Приморско-Ахтарского района территория проектирования расположена в территориальной зоне Ж-ПР(зона Зона проектируемой застройки жилыми домами с приусадебными участками).

Взам. инв. №	
Подпись и дата	
Инв. № подл.	

													Лист
Изм.	Колыч.	Лист	№ док.	Подпись	Дата	20-19-ПМ							

Используемые исходные материалы

В процессе подготовки проекта межевания территории использованы сведения единого государственного реестра недвижимости о земельных участках в пределах территории проектирования, а так же данных информационной системы обеспечения градостроительной деятельности, предоставленные администрацией Приморско-Ахтарского района.

Проект межевания территории разработан с учетом материалов проекта планировки территории, разработанного в составе документации по планировке территории.

Графические материалы подготовлены с использованием топографической съемки масштаба 1:2000.

Опорно-межевая сеть на территории проектирования

Для определения координат точек земной поверхности и для установления границ земельных участков на местности использовался геодезический метод. Система координат – МСК23. Действующая система геодезической сети удовлетворяет требованиям выполнения землеустроительных работ для установления границ земельных участков на местности.

Технология производства землеустроительных работ определена согласно действующему законодательству. Вынос границ в натуру образуемых земельных участков и частей земельных участков, обремененных правами третьих лиц или установленных проектом планировки ограничений, предусматривается от ближайших пунктов опорной межевой сети, сохранившихся в границах кадастрового квартала 23:25:0701015, 23:25:0701014.

Рекомендации по порядку установления границ на местности

Установление границ земельных участков на местности следует выполнять в соответствии с требованиями федерального законодательства, а также инструкции по проведению межевания.

Закладку межевых знаков на местности необходимо выполнить в комплексе землеустроительных работ с обеспечением мер по уведомлению заинтересованных лиц и согласованию с ними границ. Установление границ земельных участков на местности должно быть выполнено в комплексе работ по одновременному выносу красных линий.

Структура территории, образуемая в результате межевания

Данным проектом предусматривается обоснование формирования земельных участков :

Взам. инв. №
Подпись и дата
Инв. № подл.

Изм.	Колич.	Лист	№ док.	Подпись	Дата

Баланс земель территориальных зон образуемых в рассматриваемой территории

Наименование территории	Площадь м. кв.
В границах красных линий жилого квартала	19964
Зона застройки индивидуальными усадебными жилыми домами с приусадебными участками и содержанием домашнего скота и птицы	19964
Охранная зона газопровода	365,78

Таблица 1 Ведомость площадей образуемых земельных участков

№ п/п	Условный номер	Кадастровый квартал	Адрес местоположения	Вид использования	Категория земель	Площадь, кв.м.
1	23:25:0701 015:3У1	23:25:07010 15	Краснодарский край, р-н Приморско-Ахтарский, ст. Приазовская, ул. Леонова	Для ведения личного подсобного хозяйства	Земли населенных пунктов	1663
2	23:25:0701 015:3У2	23:25:07010 15	Краснодарский край, р-н Приморско-Ахтарский, ст. Приазовская, ул. Леонова	Для ведения личного подсобного хозяйства	Земли населенных пунктов	1668
3	23:25:0701 015:3У3	23:25:07010 15	Краснодарский край, р-н Приморско-Ахтарский, ст. Приазовская, ул. Леонова	Для ведения личного подсобного хозяйства	Земли населенных пунктов	1663
4	23:25:0701 015:3У4	23:25:07010 15	Краснодарский край, р-н Приморско-Ахтарский, ст. Приазовская, ул. Леонова	Для ведения личного подсобного хозяйства	Земли населенных пунктов	1663
5	23:25:0701 015:3У5	23:25:07010 15	Краснодарский край, р-н Приморско-Ахтарский, ст. Приазовская,	Для ведения личного подсобного	Земли населенных пунктов	1663

Взам. инв. №
Подпись и дата
Инв. № подл.

Изм.	Кол-во	Лист	№ док.	Подпись	Дата

			ул. Леонова	о хозяйства		
6	23:25:0701 015:ЗУ6	23:25:07010 15	Краснодарский край, р-н Приморско-Ахтарский, ст. Приазовская, ул. Леонова	Для ведения личного подсобного хозяйства	Земли населенных пунктов	1663
7	23:25:0000 0000:ЗУ7	23:25:00000 000	Краснодарский край, р-н Приморско-Ахтарский, ст. Приазовская, ул. Юбилейная	Для ведения личного подсобного хозяйства	Земли населенных пунктов	1671
8	23:25:0000 0000:ЗУ8	23:25:00000 000	Краснодарский край, р-н Приморско-Ахтарский, ст. Приазовская, ул. Юбилейная	Для ведения личного подсобного хозяйства	Земли населенных пунктов	1667
9	23:25:0000 0000:ЗУ9	23:25:00000 000	Краснодарский край, р-н Приморско-Ахтарский, ст. Приазовская, ул. Юбилейная	Для ведения личного подсобного хозяйства	Земли населенных пунктов	1663
10	23:25:0000 0000:ЗУ10	23:25:00000 000	Краснодарский край, р-н Приморско-Ахтарский, ст. Приазовская, ул. Юбилейная	Для ведения личного подсобного хозяйства	Земли населенных пунктов	1663
11	23:25:0000 0000:ЗУ11	23:25:00000 000	Краснодарский край, р-н Приморско-Ахтарский, ст. Приазовская, ул. Юбилейная	Для ведения личного подсобного хозяйства	Земли населенных пунктов	1661
12	23:25:0000 0000:ЗУ12	23:25:00000 000	Краснодарский край, р-н Приморско-Ахтарский, ст. Приазовская, ул. Юбилейная	Для ведения личного подсобного хозяйства	Земли населенных пунктов	1661

Каталог координат образуемых земельных участков:

Взам. инв. №	
Подпись и дата	
Инв. № подл.	

Изм.	Колыч.	Лист	№ док.	Подпись	Дата	20-19-ПМ	Лист

23:25:0701015:3Y1

№ п/п	X	Y	Mt, кв.м.
1	567954,23	1348513,89	0.1
2	567954,32	1348538,89	0.1
14	567887,82	1348539,43	0.1
14	567887,73	1348514,43	0.1
1	567954,23	1348513,89	0.1

23:25:0701015:3Y2

№ п/п	X	Y	Mt, кв.м.
2	567954,32	1348538,89	0.1
3	567887,92	1348564,56	0.1
12	567887,82	1348539,43	0.1
13	567954,32	1348538,89	0.1
2	567954,32	1348538,89	0.1

23:25:0701015:3Y3

№ п/п	X	Y	Mt, кв.м.
3	567954,42	1348563,89	0.1
4	567887,92	1348564,56	0.1
11	567888,01	1348589,56	0.1
12	567954,51	1348588,89	0.1
3	567954,42	1348563,89	0.1

23:25:0701015:3Y4

№ п/п	X	Y	Mt, кв.м.
4	567954,51	1348588,89	0.1
5	567888,01	1348589,56	0.1
10	567888,11	1348614,56	0.1

Взам. инв. №	
Подпись и дата	
Инв. № подл.	

Изм.	Колыч	Лист	№ док.	Подпись	Дата

20-19-ПМ

Лист

11	567954,61	1348613,89	0.1
4	567954,51	1348588,89	0.1

23:25:0701015:3Y5

№ п/п	X	Y	Mt, кв.м.
5	567954,71	1348638,89	0.1
6	567888,20	1348639,56	0.1
9	567888,11	1348614,56	0.1
10	567954,61	1348613,89	0.1
5	567954,71	1348638,89	0.1

23:25:0701015:3Y6

№ п/п	X	Y	Mt, кв.м.
5	567954,71	1348638,89	0.1
6	567954,80	1348663,89	0.1
9	567888,30	1348664,56	0.1
10	567888,20	1348639,56	0.1
5	567954,71	1348638,89	0.1

23:25:0000000:3Y7

№ п/п	X	Y	Mt, кв.м.
14	567887,73	1348514,43	0.1
13	567887,82	1348539,43	0.1
16	567821,33	1348540,28	0.1
15	567821,23	1348515,03	0.1
14	567887,73	1348514,43	0.1

23:25:0000000:3Y8

№ п/п	X	Y	Mt, кв.м.
13	567887,82	1348539,43	0.1
12	567887,92	1348564,56	0.1

Взам. инв. №	
Подпись и дата	
Инв. № подл.	

Изм.	Колыч	Лист	Надок.	Подпись	Дата

20-19-ПМ

Лист

17	567821,43	1348565,28	0.1
16	567821,22	1348540,28	0.1
13	567887,82	1348539,43	0.1

23:25:0000000:3Y9

№	X	Y	Mt, кв.м.
12	567887,92	1348564,56	0.1
18	567821,52	1348590,28	0.1
17	567821,43	1348565,28	0.1
12	567887,92	1348564,56	0.1

23:25:0000000:3Y10

№	X	Y	Mt, кв.м.
11	567888,01	1348589,56	0.1
10	567888,11	1348614,56	0.1
19	567821,63	1348615,28	0.1
18	567821,52	1348590,28	0.1
11	567888,01	1348589,56	0.1

23:25:0000000:3Y11

№	X	Y	Mt, кв.м.
10	567888,10	1348614,56	0.1
9	567888,20	1348639,56	0.1
20	567821,83	1348640,28	0.1
19	567821,63	1348615,28	0.1
10	567888,10	1348614,56	0.1

23:25:0000000:3Y12

№	X	Y	Mt, кв.м.
п/п			

Взам. инв. №	
Подпись и дата	
Инв. № подл.	

Изм.	Колич.	Лист	№ док.	Подпись	Дата

9	567888,20	1348639,56	0.1
0	567888,20	1348639,56	0.1
21	567821,83	1348665,28	0.1
20	567821,83	1348640,28	0.1
9	567888,20	1348639,56	0.1

И.в. №	По	И.в. №

Изм.	Колыч	Лист	№ док.	Подпись	Дата	20-19-ИМ	Лист

Графические материалы:

1. Проект межевания территории (М1:2000)

Исполнитель:

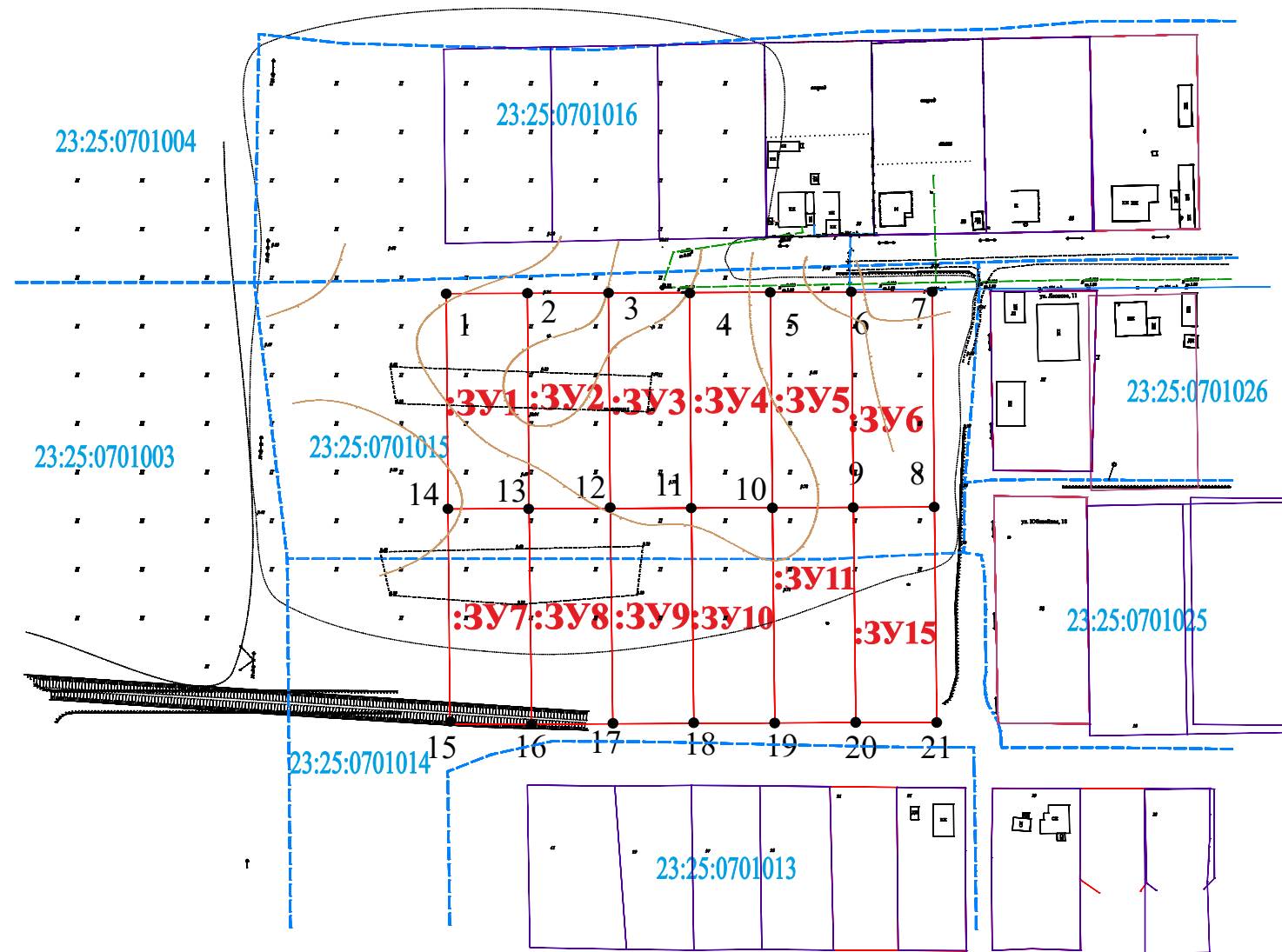


Гузенко К.А.

И.в. №	Подпись	Взам.	Ив. №

Изм.	Кол-во	Лист	№ док.	Подпись	Дата	20-19-ПМ	Лист

Основной чертеж (М1:2000)



Условные обозначения

- :ЗУ1** Обозначение образуемого земельного участка
- 5** Обозначение поворотной точки границы земельного участка
- Охранная зона электрического комплекса
- Водопроводная сеть
- Линия ЛЭП 220 В
- Линия ЛЭП 10 кВ
- Граница образуемых земельных участков
- Граница учтенных в ГКН земельных участков
- :9** Кадастровые номера учтенных в ГКН земельных участков
- 23:25:0502005** Номер кадастрового квартала
- Граница кадастрового квартала

						20-19-ПМ		
						Заказчик: Дембовская А.В		
Нач. отдела		Белянский Д.С		Проект межевания территории в кадастровом квартале 23:25:0701015, ориентировочной площадью 2 га по адресу: Краснодарский край, Приморско-Ахтарский район, ст. Призовская, в районе ул. Леонова и ул. Юбилейная		стадия	лист	листов
Проектировщик		Гузенко К.А.				ПМ	1	
Проект межевания М 1:2000						ГБУ КК «Крайтехинвентаризаци-Краевое БТИ» отдел по Приморско-Ахтарскому району		

ПРИЛОЖЕНИЕ № 2

УТВЕРЖДЕНО

постановлением администрации
Приазовского сельского поселения
Приморско-Ахтарского района
от 20.10.2020 года № 153

СОСТАВ

оргкомитета по проведению публичных слушаний по теме:
«Рассмотрение проекта постановления администрации Приазовского
сельского поселения Приморско-Ахтарского района «Об утверждении
документации по проекту планировки территории (проект планировки
и проект межевания территории), в кадастровом квартале 23:25:0701015,
ориентировочной площадью 2 га, по адресу: Краснодарский край, Приморско-
Ахтарский район, ст. Приазовская, ул. Леонова и ул. Юбилейная»»

Проститова
Галина Викторовна

глава Приазовского сельского поселения
Приморско-Ахтарского района;

Вовянко
Наталья Дмитриевна

ведущий специалист администрации
Приазовского сельского поселения
Приморско-Ахтарского района;

Рощипка
Виктория Сергеевна

специалист 1 категории администрации
Приазовского сельского поселения
Приморско-Ахтарского района;

Степаненко
Александр Нурбиевич

специалист 1 категории администрации
Приазовского сельского поселения
Приморско-Ахтарского района

Ведущий специалист администрации
Приазовского сельского поселения
Приморско-Ахтарского района



Н.Д. Вовянко