

Сообщение

о возможном установлении публичного сервитута от 31.08.2021 г.

В соответствии со статьей 39.37 Земельного кодекса Российской Федерации администрация Марковского муниципального образования – администрация городского поселения информирует, что в связи с обращением ОАО «Иркутская электросетевая организация» рассматривается ходатайство об установлении публичного сервитута площадью 4332 кв. м. в целях размещения объекта электросетевого хозяйства, на:

- части земельного участка с кадастровым номером 38:06:150750:7200, площадью 295 кв. м., расположенной: Иркутская область, Иркутский район, 10-й км. автодороги Иркутск - Мельничная Падь, садоводческое некоммерческое товарищество «Раздолье», разрешенное использование: для ведения садоводства;

- части земельного участка с кадастровым номером 38:06:000000:3900, площадью 3005 кв. м., расположенной: Иркутская область, Иркутский район, Иркутское лесничество, Приморское участковое лесничество, Приморская дача, кварталы №№: 35, 36, 49-53, 62-68, 75ч, 76-84, 90-98, 105-114, 126-135, 143-151, 160-169, 177ч, 178ч, 179-193, 197-206, 210-221, 226-232, разрешенное использование: для ведения лесного хозяйства;

- земельный участок, государственная собственность на который не разграничена площадью 1032 кв. м., расположенный по адресу: Российская Федерация, Иркутская область, Иркутский район, согласно схеме расположения границ публичного сервитута.

Заинтересованные лица, а также правообладатели земельных участков, если их права не зарегистрированы в Едином государственном реестре недвижимости, могут ознакомиться с поступившим ходатайством об установлении публичного сервитута и прилагаемым к нему описанием местоположения границ публичного сервитута, а также подать заявление об учете прав на земельный участок (с указанием почтового и (или) адреса электронной почты) в течение 30 дней со дня размещения настоящего сообщения в газете «Жизнь Маркова» и на официальном сайте администрации Марковского муниципального образования markovskoe-mo.ru в разделе «Объявления».

Заявки принимаются по адресу: Иркутская область, Иркутский район, р. п. Маркова, квартал Евгения Сичкарука, строение 1, понедельник – пятница, с 8-00 до 17-00, обед с 12-00 до 13-00.

Способ подачи заявлений – заявления подаются или направляются в администрацию Марковского муниципального образования гражданином или юридическим лицом по их выбору лично или посредством почтовой связи на бумажном носителе.

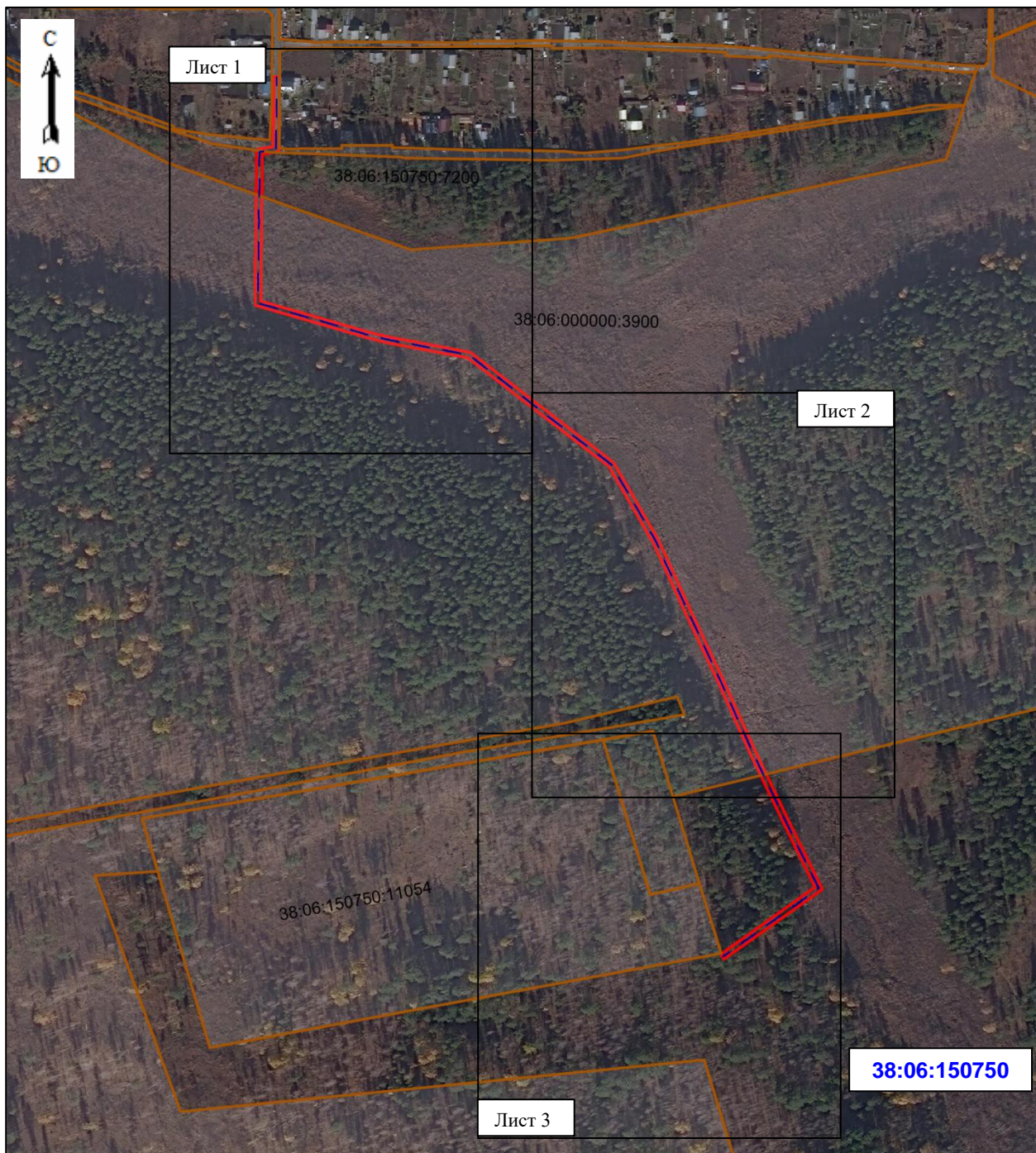
Для ознакомления с поступившим ходатайством об установлении публичного сервитута и прилагаемыми к нему документами обращаться по адресу: Иркутская область, Иркутский район, р. п. Маркова, квартал Евгения Сичкарука, строение 1, кабинет 8 (отдел управления муниципальным имуществом), понедельник – пятница, с 8-00 до 17-00, обед с 12-00 до 13-00.

СХЕМА РАСПОЛОЖЕНИЯ ГРАНИЦ ПУБЛИЧНОГО СЕРВИТУТА

Система координат МСК -38, зона 3		
Площадь устанавливаемого публичного сервитута 4333 м ²		
Публичный сервитут испрашивается на земельном участке с кадастровым номером 38:06:150750:7200 – 295 м ²		
Публичный сервитут испрашивается на земельном участке с кадастровым номером 38:06:000000:3900 – 3005 м ²		
Публичный сервитут испрашивается на землях собственности, на которые неразграниченна -- 1033 м ²		
Обозначение характерных точек границ	Координаты, м	
	X	Y
1	2	3
н1	368899.34	3336590.57
н2	368899.42	3336595.07
н3	368874.60	3336595.22
н4	368840.06	3336595.57
н5	368838.77	3336586.73
н6	368838.05	3336582.73
н7	368823.92	3336582.80
н8	368817.05	3336583.01
н9	368802.04	3336582.92
н10	368787.94	3336582.99
н11	368786.86	3336583.17
н12	368772.52	3336583.24
н13	368761.53	3336583.34
н14	368753.73	3336583.34
н15	368744.17	3336583.38
н16	368732.00	3336583.57
н17	368722.99	3336583.62
н18	368711.72	3336625.83
н19	368699.92	3336668.79
н20	368696.31	3336685.01
н21	368685.40	3336748.97
н22	368643.05	3336805.88
н23	368600.91	3336862.94
н24	368540.55	3336899.45
н25	368485.32	3336925.89
н26	368431.64	3336952.38
н27	368376.99	3336978.14
н28	368324.06	3337004.66
н29	368269.12	3337033.08
н30	368212.68	3336956.42
н31	368216.30	3336953.76
н32	368270.46	3337027.32
н33	368322.04	3337000.64
н34	368375.07	3336974.06
н35	368429.64	3336948.34
н36	368483.38	3336921.83
н37	368538.36	3336895.51
н38	368597.81	3336859.54
н39	368639.45	3336803.20
н40	368681.14	3336747.19
н41	368691.91	3336684.03
н42	368695.54	3336667.74
н43	368707.38	3336624.67
н44	368719.53	3336579.14
н45	368731.92	3336579.07
н46	368744.15	3336578.88
н47	368753.73	3336578.84




н48	368761.49	3336578.84
н49	368772.50	3336578.74
н50	368786.47	3336578.67
н51	368787.54	3336578.49
н52	368802.06	3336578.42
н53	368816.91	3336578.51
н54	368823.90	3336578.30
н55	368841.79	3336578.21
н56	368843.23	3336586.07
н57	368843.96	3336591.05
н58	368874.60	3336591.02
н1	368899.34	3336590.57

Площадь, кв.м.	Цель установления публичного сервитута
4333	Для размещения объекта электросетевого хозяйства

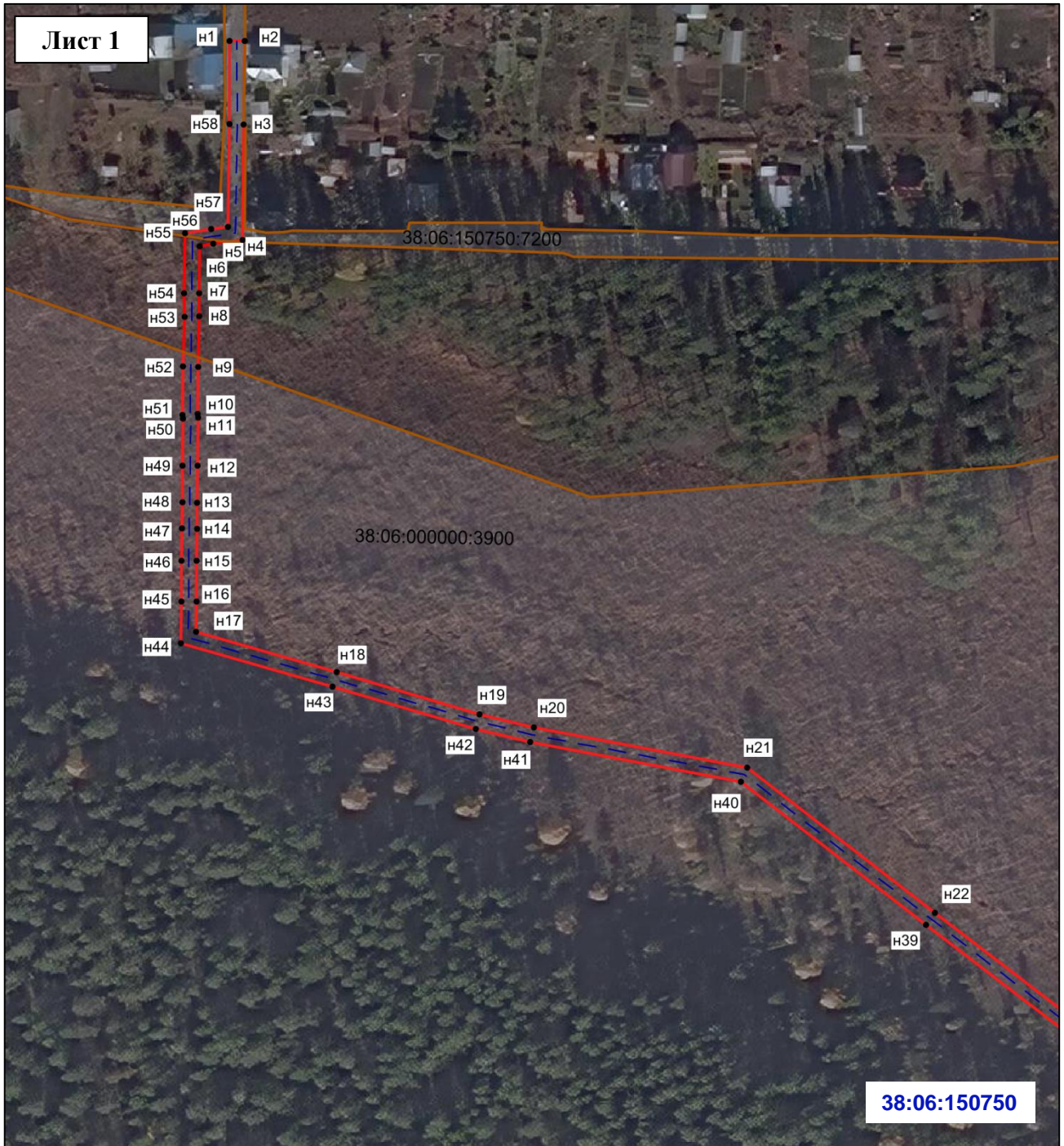


Масштаб 1:8000

Условные обозначения:

-  -- граница образуемой части земельного участка (проектные границы публичного сервитута);
-  -- граница земельного участка;
-  -- контур сооружения;
- 38:06:150750** – кадастровый квартал,

Лист 1



Масштаб 1:3000

Условные обозначения:

▭ -- граница образуемой части земельного участка (проектные границы публичного сервитута);

▭ -- граница земельного участка;

- - - контур сооружения;

● n1 -- обозначение характерных точек публичного сервитута;


38:06:150750:7200 – кадастровый номер земельного участка;


38:06:150750 – кадастровый квартал,




Масштаб 1:3000

Условные обозначения:

 -- граница образуемой части земельного участка (проектные границы публичного сервитута);

 -- граница земельного участка;

 -- контур сооружения;

• n1 -- обозначение характерных точек публичного сервитута;

38:06:000000:3900 – кадастровый номер земельного участка;

38:06:150750 – кадастровый квартал,



Масштаб 1:3000

Условные обозначения:

- граница образуемой части земельного участка (проектные границы публичного сервитута);
 - граница земельного участка;
 - контур сооружения;
 - n1 -- обозначение характерных точек публичного сервитута;
- 38:06:000000:3900 – кадастровый номер земельного участка;
38:06:150750 – кадастровый квартал,