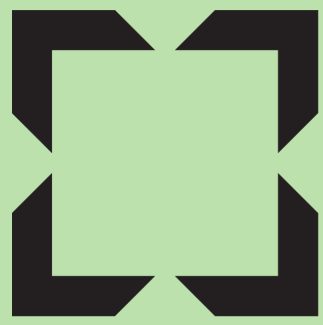
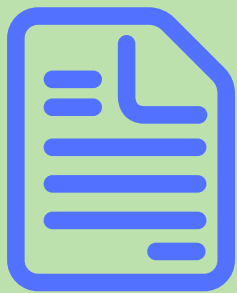


ПРИШЕЛ СЧЕТ ОТ



**РТ-НЭО
Иркутск**

ПОЧЕМУ МНЕ ПРИШЁЛ СЧЕТ?



Если потребитель не направил региональному оператору документы на заключение договора, то договор считается заключенным на условиях типового договора и вступившим в силу на 16-й рабочий день после размещения региональным оператором его на своем сайте. Поэтому счет был отправлен автоматически.

У МЕНЯ НЕТ ДОГОВОРА

В действительности, договор есть. Согласно п.1. ст. 24.7 89 Федерального закона, договор на оказание услуг по обращению с отходами является публичным.



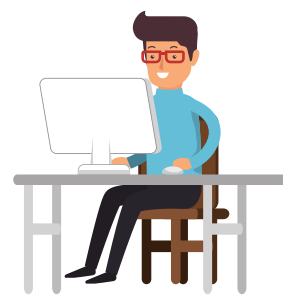
Я НЕ СОГЛАСЕН С РАСЧЁТАМИ



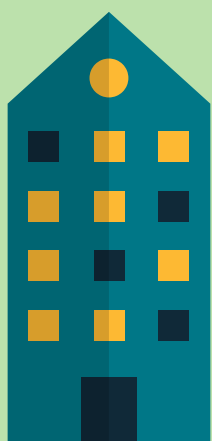
Если вы не согласны с начислениями, то скорректировать стоимость услуги вы можете в **ЛИЧНОМ КАБИНЕТЕ** на официальном сайте <http://rtneo-irk.ru>. Логин- это ваш ИНН, пароль указан в счете.

НЕ ХОЧУ ЗАХОДИТЬ В ЛИЧНЫЙ КАБИНЕТ

Если вы получили счет, то вам придется платить за услугу регоператора. С помощью **ЛИЧНОГО КАБИНЕТА** вы сможете изменить свои данные и сумму платежа.



Я СОБСТВЕННИК ПОМЕЩЕНИЙ, ИСПОЛЬЗУЮ ИХ САМ И НЕ СОГЛАСЕН С РАСЧЁТАМИ



В **ЛИЧНОМ КАБИНЕТЕ** на сайте "РТ-НЭО Иркутск" вы можете изменить категорию вашего объекта, внести изменения по расчетным единицам, приложив технический паспорт помещения и справку о средней численности персонала, а также указать арендатора. Арендваемая площадь будет исключена из вашего расчета.

ЧИСТОТА НАЧИНАЕТСЯ С НАС!

Я АРЕНДУЮ ПОМЕЩЕНИЕ И НЕ СОГЛАСЕН С РАСЧЁТАМИ

Зарегистрировавшись в ЛИЧНОМ КАБИНЕТЕ, вы можете добавить объект находящийся в аренде, изменить его категорию, а также внести изменения по расчетным единицам, приложив технический паспорт помещения и справку о средней численности персонала.



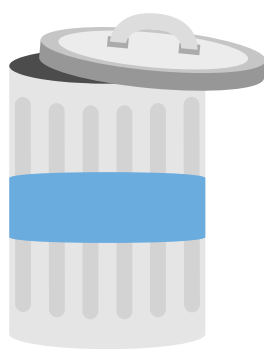
У МЕНЯ НЕ УКАЗАНЫ ОБЪЕКТЫ

Указать объекты вы можете в личном кабинете на сайте <http://rtneo-irk.ru>

Я ХОЧУ ПЕРЕЙТИ НА РАСЧЁТ ПО ФАКТУ

Переход на систему расчета по факту возможен при наличии собственной изолированной контейнерной площадки и осуществлении отдельного сбора мусора. Количество контейнеров на контейнерной площадке должно соответствовать нормативу. На все отходы должны быть созданы паспорта отходов. Для крупногабаритных отходов должна быть оборудована индивидуальная площадка крупногабаритных отходов или установлен бункер. Частота вывоза отходов производится в соответствии с правилами, указанными в СанПиН 42-128-4690-88.

Кроме всех вышеперечисленных требований, юридическому лицу также необходимо внести все сведения в ЛИЧНЫЙ КАБИНЕТ и заключить договор с региональным оператором. В случае невыполнения данного условия, система расчета будет осуществляться по нормативу.



ПОЧЕМУ Я ДОЛЖЕН УДАЛЯТЬ ОТХОДЫ ПО САНПИН?

За нарушение действующего СанПин 42-128-4690-88 вы и региональный оператор можете быть привлечены по статье 6.3 КоАП.

НЕ ХОЧУ ВНОСИТЬ ДАННЫЕ В ЛИЧНЫЙ КАБИНЕТ И ПЛАТИТЬ ЗА УСЛУГУ

В случае неплатежей по оказанной услуге, региональный оператор будет вынужден прекратить программу лояльности и отозвать все скидки, выставит пени и штрафные санкции за задержку оплаты, а также региональный оператор вправе обратиться в суд и взыскать с неплательщика полную сумму платежа с пени и штрафами, включая судебные издержки и без скидок.



ТЕЛЕФОН ГОРЯЧЕЙ ЛИНИИ: 8 (3952) 43-44-11

РЕЖИМ РАБОТЫ:

С 8.00 ДО 17.00

ВЫХОДНЫЕ: С 9.00 ДО 18.00