

Схема расположения границ публичного сервитута

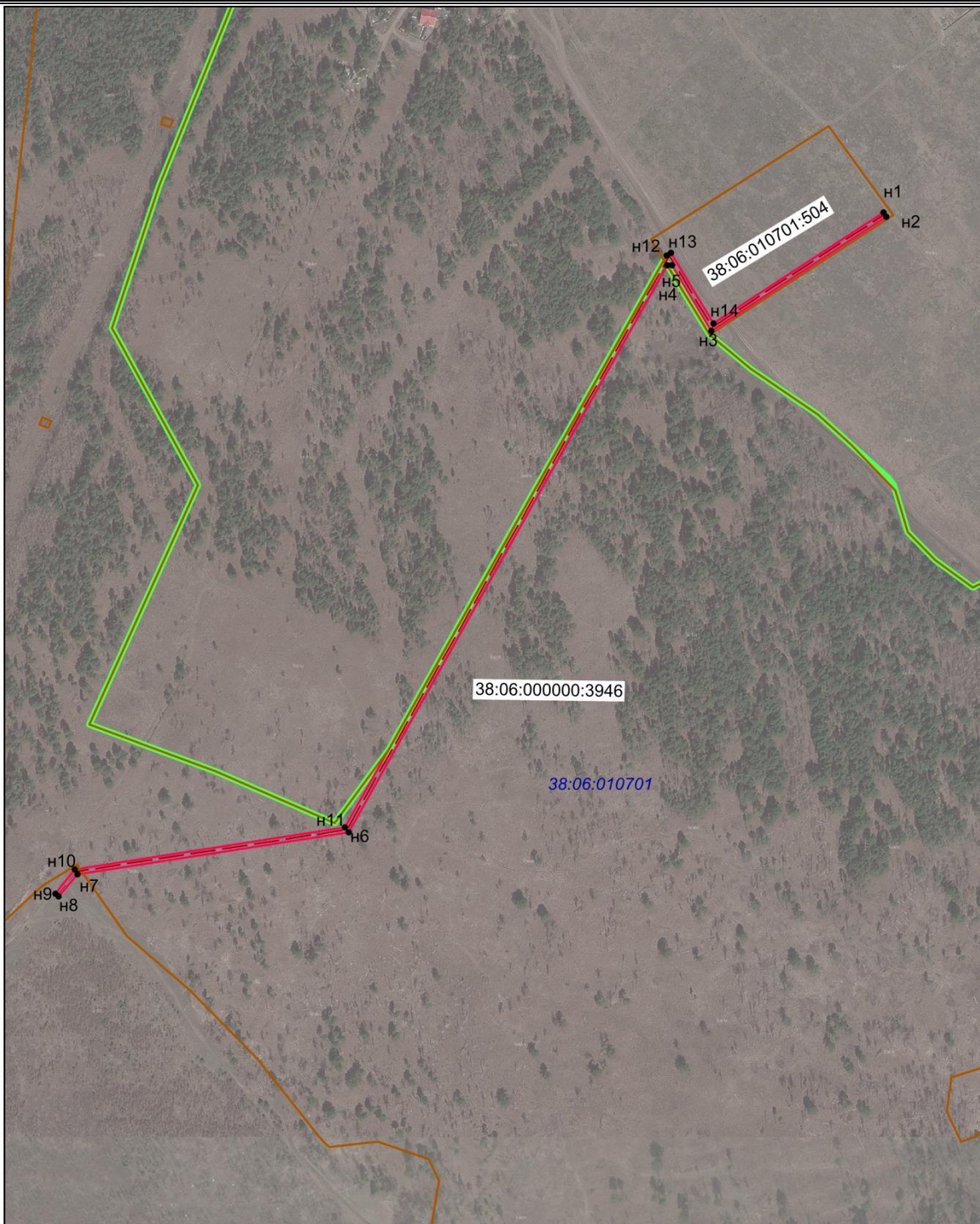
Местоположение публичного сервитута: Иркутская область, Иркутский район

Цель установления публичного сервитута: размещение объекта электросетевого хозяйства

Площадь устанавливаемого публичного сервитута: 6269 кв.м

Система координат: МСК 38, зона 3

Площадь испрашиваемого публичного сервитута - 6269 кв.м		
Площадь испрашиваемого публичного сервитута на земельных участках 38:06:010701:504 – 1497 кв.м 38:06:000000:3946 - 4611 кв.м		
Площадь испрашиваемого публичного сервитута на не разграниченных землях (категория земель - земли сельскохозяйственного назначения) – 161 кв.м		
Обозначение характерных точек границ	Координаты, м	
	X	Y
1	2	3
н1	378225,67	3327044,24
н2	378221,36	3327047,15
н3	378108,46	3326880,03
н4	378171,50	3326840,80
н5	378171,00	3326836,06
н6	377619,87	3326536,89
н7	377575,13	3326275,63
н8	377553,63	3326257,72
н9	377556,19	3326254,65
н10	377579,92	3326272,83
н11	377624,57	3326533,52
н12	378180,83	3326835,48
н13	378183,12	3326839,70
н14	378115,79	3326881,59
н1	378225,67	3327044,24



Масштаб 1:10 000

Условные обозначения:

- — образуемая граница публичного сервитута
- — граница земельного участка, сведения о котором имеются в ЕГРН
- n1 — характеристическая точка образуемой границы публичного сервитута
- — проектное местоположение инженерного сооружения, в целях размещения которого устанавливается публичный сервитут
- — граница населенного пункта
- 38:06:010701 — номер кадастрового квартала
- 38:06:010701:504 — кадастровый номер земельного участка, сведения о котором имеются в ЕГРН