

**Общество с ограниченной ответственностью
«АвангардЭнерго»**

Свидетельство № 0118.02-2013-3812151552-П-187

Заказчик – филиал ОАО «ИЭСК» «Восточные электрические сети»

**ПРОЕКТ МЕЖЕВАНИЯ
ТЕРРИТОРИИ В ГРАНИЦАХ САНИТАРНО-ОХРАННОЙ ЗОНЫ
ОБЪЕКТА ЭЛЕКТРОСЕТЕВОГО ХОЗЯЙСТВА
«СТРОИТЕЛЬСТВО ОБЪЕКТА: ВОЗДУШНАЯ ЛИНИЯ 10КВ
ПОКРОВСКАЯ - НОВОЛИСИХА С РАСПРЕДЕЛИТЕЛЬНЫМ
УСТРОЙСТВОМ 10 КВ»**

*ДОКУМЕНТАЦИЯ
ПО МЕЖЕВАНИЮ ТЕРРИТОРИИ*

ТОМ 2

03-015-ПМ-К2

2017

**Общество с ограниченной ответственностью
«АвангардЭнерго»**

Свидетельство № 0118.02-2013-3812151552-П-187

Заказчик – филиал ОАО «ИЭСК» «Восточные электрические сети»

**ПРОЕКТ МЕЖЕВАНИЯ
ТЕРРИТОРИИ В ГРАНИЦАХ САНИТАРНО-ОХРАННОЙ ЗОНЫ
ОБЪЕКТА ЭЛЕКТРОСЕТЕВОГО ХОЗЯЙСТВА
«СТРОИТЕЛЬСТВО ОБЪЕКТА: ВОЗДУШНАЯ ЛИНИЯ 10КВ
ПОКРОВСКАЯ - НОВОЛИСИХА С РАСПРЕДЕЛИТЕЛЬНЫМ
УСТРОЙСТВОМ 10 КВ»**

*ДОКУМЕНТАЦИЯ
ПО МЕЖЕВАНИЮ ТЕРРИТОРИИ*

ТОМ 2

03-015-ПМ-К2

Взам. инв. №	
Подп. и дата	
Инв. № подл.	

Директор

Ратахин М.Д.

Управляющий проектом

Шестов М.Н.

2017

Состав документации по межеванию территории
Проект межевания территории в границах санитарно-охранной зоны объекта
электросетевого хозяйства «Строительство объекта: Воздушная линия 10кВ
Покровская - Новолисиха с распределительным устройством 10кВ»

№ п/п	Наименование	Страница
	Основная часть, подлежащая утверждению	
1.1	Перечень и сведения о площади образуемых земельных участков, способы их образования	5
1.2	Координаты образуемых земельных участков	6
1.3	Вид разрешенного использования в соответствии с проектом планировки территории	12
1.4	Линии отступа от красных линий в целях определения места допустимого размещения зданий, строений, сооружений	12
	Графическая часть	
	Чертеж межевания территории М 1:2000 (на 10 листах)	13
	Материалы по обоснованию проекта	
2.1	Зоны с особыми условиями использования территории	23
2.2	Зоны объектов культурного наследия	23
	Графическая часть	
	Схема границ существующих земельных участков. М 1:2000 (на 10 листах)	24
	Схема границ зон с особыми условиями территории. М 1:2000 (на 10 листах)	34
	Приложения	45
	Письмо «О согласовании устройства пересечений и прохождение вдоль автодороги ВЛ 10 кВ» №2816/01-01/16 от 19.10.2015 г.	
	Письмо №33/01 от 12.02.2016 г.	
	Схема расположения земельного участка от 25.11.2015 г.	
	Договор аренды земельного участка №91-286/16 от 20.06.2016 г.	
	Материалы в электронном виде	
	Диск 1 (CD-R) Материалы проекта – комплект текстовых материалов в формате *.doc и *.pdf, графических материалов формате *.tiff. Векторный формат данных –AutoCad.	

Согласовано

Взам. инв. №

Подп. и дата

Инв. № подл.

03-015-ПМ- К2-ОЧП-СП

Изм.	Кол.уч.	Лист	№ док.	Подп.	Дата

Состав проектной документации	Зам. директора	Шестов М.Н.		
	Упр. проектом	Шестов М.Н.		
	Нормоконтроль	Рапахин М.Д.		

Стадия	Лист	Листов
	4	1
ООО «АвангардЭнерго»		

ОСНОВНАЯ ЧАСТЬ, ПОДЛЕЖАЩАЯ УТВЕРЖДЕНИЮ

1.1 Перечень и сведения о площади образуемых земельных участков, способы их образования

Земельный участок с кадастровым номером 38:06:141904:2565 площадью 28133 м², Земли лесного фонда, разрешенное использование - Для размещения объектов электросетевого хозяйства (для строительства, реконструкции, эксплуатации линейных объектов) – был выделен для строительства, реконструкции, эксплуатации линейных объектов (Договор аренды №91-286/16 от 20.07.2013 г.).

ОГКУ «Дирекция автодорог», которой принадлежит земельный участок с кадастровым номером 38:06:000000:648, дала право на разработку проектно-сметной документации на строительство объекта ВЛ 10кВ Покровская - Новолисиха РУ 10кВ, а также на проведение работ по строительству объекта ВЛ 10кВ Покровская - Новолисиха с РУ 10кВ (Письмо №2816/01-01/16 от 19.10.2015 г.). На основании этого были выделены части (:648/чзу1, :648/чзу2) земельного участка с кадастровым номером 38:06:000000:648.

ФГБНУ «Иркутский научно-исследовательский институт сельского хозяйства», которому принадлежит земельный участок с кадастровым номером 38:06:000000:53, предварительно согласовал установление сервитута на данном земельном участке (Письмо №33/01 от 12.02.2016 г., Схема расположения земельного участка от 25.11.2015 г.)

Части земельных участков из земельных участков с кадастровыми номерами 38:06:141601:2774, 38:06:141601:1296, 38:06:141601:1232 были выделены на основании Договора аренды земельного участка №47-ВЭС-2016 от 09.03.2016 г.

Сведения об образуемых земельных участках представлены в таблице 1.

Площади земельных участков, образуемых под временный отвод для строительства, указаны в таблице 1.

Таблица 1.1 – Сведения об образуемых земельных участках

Номер формируемого земельного участка	Площадь образуемых ЗУ, м ²	Землепользователь	Кадастровый номер исходного земельного участка/кадастрового квартала
1	2	3	6
:ЗУ1	215	Ушаковское муниципальное образование	38:06:141904
:ЗУ1	2251	Ушаковское муниципальное образование	38:06:141904

Согласовано

Взам. инв. №

Подп. и дата

Инв. № подл.

03-015-ПМ-К2-ОЧП-ТМ						
Изм.	Кол. уч.	Лист	№ док.	Подп.	Дата	
Основная часть проекта, подлежащая утверждению				Стадия	Лист	Листов
					5	9
				ООО «АвангардЭнерго»		

1.2 Координаты образуемых земельных участков

Координаты образуемых земельных участков приводятся в таблице 1.2. Ведомость границ сервитутов указана в таблице 1.3.

Таблица 1.2.1 – Координаты образуемых земельных участков

Координата X	Координата Y	Номер точки на карте	Площадь, м ²
1	2	3	4
:ЗУ1			215,00
383857.74	3348775.04	1	
383808.29	3348794.74	2	
383804.79	3348791.83	3	
383855.12	3348771.78	4	
383857.74	3348775.04	1	
:ЗУ1			2251,00
379605.02	3350599.95	1	
379615.70	3350599.77	2	
379909.88	3350134.97	3	
379912.55	3350138.23	4	
379617.93	3350603.73	5	
379602.62	3350603.74	6	
379605.02	3350599.95	1	
		Итого	2466

Таблица 1.2.2 – Ведомость границ сервитутов

Координата X	Координата Y	Номер точки на карте	Площадь, м ²
1	2	3	4
:1488/зу1			751,00
383761.991	3348821.01	1	
383758.43	3348825.96	2	
383649.44	3348842.69	3	
383652.01	3348856.44	4	
383673.54	3348853.10	5	
383678.92	3348887.10	6	
383674.66	3348887.65	7	
383670.02	3348857.69	8	
383648.68	3348860.72	9	
383644.81	3348839.42	10	
383756.04	3348822.43	11	
383758.58	3348818.90	12	
383761.58	3348818.42	13	
383761.99	3348821.01	1	
:1486/чзу1			216,00
383808.29	3348794.74	1	

Инв. № подл.	Подп. и дата	Взам. инв. №							03-015-ПМ-К2-ОЧП-ТМ	Лист 6
			Изм.	Кол. уч.	Лист	№ док.	Подп.	Дата		

Координата X	Координата Y	Номер точки на карте	Площадь, м ²
1	2	3	4
383769.89	3348810.04	2	
383761.99	3348821.01	3	
383761.58	3348818.42	4	
383758.58	3348818.90	5	
383767.33	3348806.76	6	
383804.79	3348791.83	7	
383808.29	3348794.74	1	
:5588/чзy1			13,00
383861.15	3348773.68	1	
383857.74	3348775.04	2	
383855.12	3348771.78	3	
383857.65	3348770.77	4	
383861.15	3348773.68	1	
:648/чзy1			120,00
383888.11	3348762.93	1	
383861.15	3348773.68	2	
383857.65	3348770.77	3	
383884.41	3348759.84	4	
383888.11	3348762.93	1	
:53/чзy1			4009,00
384087.83	3349556.22	1	
384105.40	3349555.95	2	
384088.33	3349072.39	3	
384088.10	3349069.86	4	
384088.17	3349069.85	5	
384086.65	3349050.87	6	
384086.37	3349050.86	7	
384075.81	3348935.15	8	
383961.77	3348808.03	9	
383941.74	3348799.79	10	
383895.17	3348760.39	11	
383888.32	3348763.12	12	
383888.11	3348762.93	13	
383884.41	3348759.84	14	
383896.02	3348755.21	15	
383944.14	3348795.93	16	
383964.09	3348804.62	17	
384079.93	3348933.36	18	
384092.82	3349072.10	19	
384110.06	3349560.38	20	
384087.27	3349560.73	21	
384087.83	3349556.22	1	
:648/чзy2			124,00

Ив. № подл.	Подп. и дата	Взам. инв. №

Изм.	Кол. уч.	Лист	№ док.	Подп.	Дата

03-015-ПМ-К2-ОЧП-ТМ

Лист

7

Координата X	Координата Y	Номер точки на карте	Площадь, м ²
1	2	3	4
384058.36	3349556.19	1	
384087.83	3349556.22	2	
384087.27	3349560.73	3	
384060.54	3349560.65	4	
384060.73	3349559.30	5	
384058.36	3349556.19	1	
:53/чзу2			11084,00
381896.75	3350236.04	1	
382223.04	3350238.27	2	
382406.68	3349885.24	3	
382448.18	3349686.76	4	
382945.82	3349616.41	5	
383464.45	3349492.59	6	
383492.26	3349485.95	7	
383567.63	3349467.96	8	
383595.73	3349602.35	9	
383818.97	3349594.88	10	
384034.57	3349556.48	11	
384058.36	3349556.19	12	
384060.73	3349559.30	13	
384060.54	3349560.65	14	
384060.42	3349560.65	15	
384034.99	3349560.97	16	
383819.44	3349599.36	17	
383592.52	3349606.43	18	
383564.68	3349472.59	19	
382946.66	3349620.83	20	
382451.61	3349690.41	21	
382410.94	3349886.77	22	
382223.90	3350242.61	23	
381886.76	3350239.96	24	
381896.75	3350236.04	1	
:2898/чзу1			697,00
379424.17	3350606.55	1	
379424.06	3350602.55	2	
379605.02	3350599.95	3	
379602.62	3350603.74	4	
379561.39	3350604.39	5	
379470.09	3350605.83	6	
379428.17	3350606.49	7	
379424.17	3350606.55	1	
:2774/чзу1			2162,00
379039.45	3350698.34	1	

Инва. № подл.	Подп. и дата	Взам. инв. №

Изм.	Кол. уч.	Лист	№ док.	Подп.	Дата
------	----------	------	--------	-------	------

03-015-ПМ-К2-ОЧП-ТМ

Координата X	Координата Y	Номер точки на карте	Площадь, м ²
1	2	3	4
379071.94	3350699.45	2	
379123.21	3350703.32	3	
379145.48	3350700.12	4	
379167.05	3350697.99	5	
379201.37	3350694.72	6	
379215.62	3350693.30	7	
379216.34	3350693.68	8	
379217.02	3350692.27	9	
379317.69	3350703.38	10	
379365.40	3350733.68	11	
379417.58	3350743.34	12	
379427.73	3350739.34	13	
379424.17	3350606.55	14	
379428.17	3350606.49	15	
379431.74	3350742.56	16	
379430.63	3350742.96	17	
379418.62	3350747.56	18	
379416.86	3350747.27	19	
379363.88	3350737.42	20	
379316.33	3350707.25	21	
379286.22	3350703.97	22	
379219.40	3350696.56	23	
379218.16	3350699.16	24	
379214.82	3350697.40	25	
379201.75	3350698.70	26	
379167.43	3350701.97	27	
379145.98	3350704.01	28	
379123.34	3350707.34	29	
379102.78	3350706.21	30	
379092.03	3350705.25	31	
379081.99	3350704.36	32	
379071.72	3350703.44	33	
379038.97	3350702.33	34	
379039.45	3350698.34	1	
:1296/чзy1			714,00
379008.46	3350730.03	1	
379009.97	3350706.08	2	
378995.29	3350705.24	3	
378991.07	3350690.02	4	
378995.39	3350690.51	5	
378996.50	3350690.64	6	
379000.45	3350691.10	7	
379039.77	3350695.64	8	

Инд. № подл.	Подп. и дата	Взам. инв. №

Изм.	Кол. уч.	Лист	№ док.	Подп.	Дата
------	----------	------	--------	-------	------

03-015-ПМ-К2-ОЧП-ТМ

Координата X	Координата Y	Номер точки на карте	Площадь, м ²
1	2	3	4
379039.45	3350698.34	9	
379038.97	3350702.33	10	
379038.96	3350702.46	11	
379025.00	3350704.50	12	
379024.44	3350711.78	13	
379014.03	3350710.98	14	
379012.61	3350727.88	15	
379008.46	3350730.03	1	
:2774/чзү2			278,00
379007.55	3350621.97	1	
379007.68	3350621.98	2	
379002.47	3350671.76	3	
379000.45	3350691.10	4	
378996.50	3350690.64	5	
379003.68	3350621.56	6	
379007.55	3350621.97	1	
:1232/чзү1			199,00
379012.85	3350572.24	1	
379007.55	3350621.97	2	
379003.68	3350621.56	3	
379003.63	3350621.55	4	
379008.87	3350571.82	5	
379012.76	3350572.23	6	
379012.85	3350572.24	1	
:2774/чзү3			493,00
378897.15	3350553.72	1	
378897.15	3350556.06	2	
379013.27	3350568.26	3	
379012.85	3350572.24	4	
379012.76	3350572.23	5	
379008.87	3350571.82	6	
378999.69	3350570.86	7	
378977.01	3350568.47	8	
378962.93	3350567.00	9	
378959.07	3350566.60	10	
378923.22	3350562.83	11	
378893.11	3350559.65	12	
378893.00	3350553.30	13	
378897.15	3350553.72	1	
:2898/чзү1			355,00
378897.15	3350553.72	1	
378896.86	3350544.61	2	
378910.39	3350511.70	3	

Инва. № подл.	Подп. и дата	Взам. инв. №

Изм.	Кол. уч.	Лист	№ док.	Подп.	Дата
------	----------	------	--------	-------	------

03-015-ПМ-К2-ОЧП-ТМ

Координата X	Координата Y	Номер точки на карте	Площадь, м ²
1	2	3	4
378926.26	3350473.10	4	
378927.05	3350471.28	5	
378923.35	3350469.75	6	
378892.85	3350543.84	7	
378893.00	3350553.30	8	
378897.15	3350553.72	1	
:2774/чзу4			512,00
378873.34	3350698.500	1	
378892.83	3350691.290	2	
378916.08	3350682.830	3	
378932.45	3350679.331	4	
378989.64	3350685.364	5	
378991.07	3350690.015	6	
378995.39	3350690.513	7	
378992.68	3350681.663	8	
378932.24	3350675.287	9	
378914.97	3350678.977	10	
378873.32	3350694.248	11	
378873.34	3350698.500	1	
:1593/чзу1			339,00
378873.34	3350698.52	1	
378791.71	3350729.74	2	
378791.62	3350725.74	3	
378873.32	3350694.25	4	
378873.34	3350698.52	5	
:2774/чзу5			558,00
378892.44	3350791.70	1	
378913.77	3350780.10	2	
378988.02	3350740.67	3	
379008.46	3350730.03	4	
379012.61	3350727.88	5	
379012.32	3350732.52	6	
378893.62	3350795.50	7	
378892.440	3350791.70	1	
:1593/чзу2			374,00
378892.440	3350791.700	1	
378893.616	3350795.502	2	
378810.956	3350838.976	3	
378807.810	3350836.100	4	
378892.440	3350791.700	1	
Итого			22998,00

Изм.	Кол. уч.	Лист	№ док.	Подп.	Дата	Изм. № подл.	Подп. и дата	Взам. инв. №

03-015-ПМ-К2-ОЧП-ТМ

1.3 Вид разрешенного использования соответствии с проектом планировки территории

Для определения разрешенного использования земельных участков используется Классификатор видов разрешенного использования земельных участков (с изменениями на 30 сентября 2015 г.) к Приказу Минэкономразвития России от 01 сентября 2014 г. № 540 «Об утверждении классификатора видов разрешенного использования земельных участков».

Вид разрешенного использования земельных участков под временный отвод для строительства – Коммунальное обслуживание (размещение объектов капитального строительства в целях обеспечения физических и юридических лиц коммунальными услугами, в частности: поставки воды, тепла, электричества, газа, предоставления услуг связи, отвода канализационных стоков, очистки и уборки объектов недвижимости (котельных, водозаборов, очистных сооружений, насосных станций, водопроводов, линий электропередач, трансформаторных подстанций, газопроводов, линий связи, телефонных станций, канализаций, стоянок, гаражей и мастерских для обслуживания уборочной и аварийной техники, а также зданий или помещений, предназначенных для приема физических и юридических лиц в связи с предоставлением им коммунальных услуг).

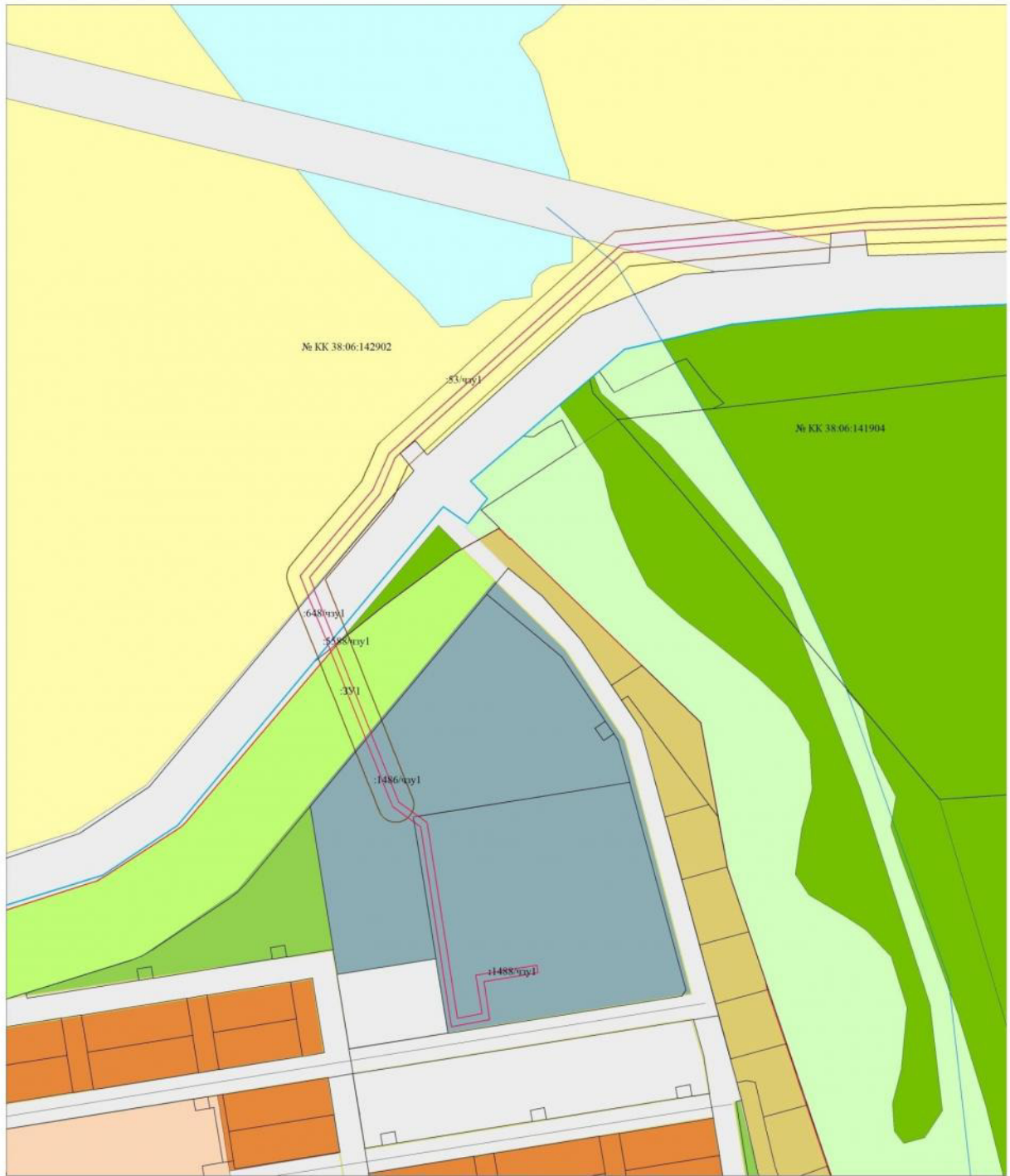
1.4 Линии отступа от красных линий в целях определения места допустимого размещения зданий, строений, сооружений

Линия отступа от красных линий в целях определения допустимого размещения ВЛ 10кВ Покровская - Новолисиха с РУ10кВ не требуется.

Инв. № подл.	Подп. и дата	Взам. инв. №							Лист	
			03-015-ПМ-К2-ОЧП-ТМ							12
			Изм.	Кол. уч.	Лист	№ док.	Подп.	Дата		

Схема границ зон с особыми условиями использования территории

Масштаб 1:2000



Условные обозначения:

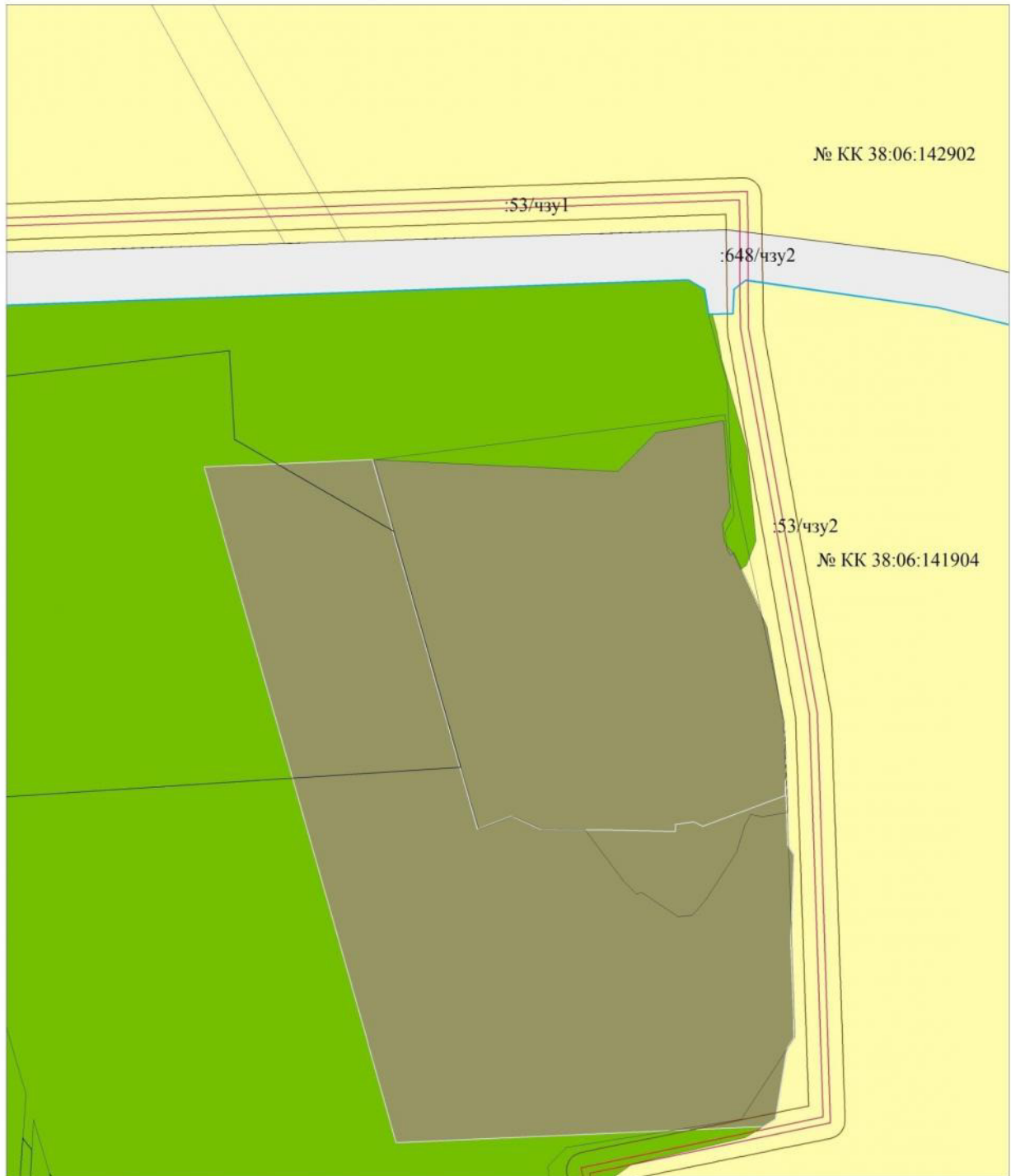
- - красные линии, предусмотренные в составе проекта планировки;
- граница охранной зоны ВЛ 10 кВ;
- зона сельскохозяйственных угодий;
- зона лесов и лесопарков;
- зона размещения объектов инженерной инфраструктуры;
- зоны размещения объектов транспорта;
- зоны заняты лесами
- границы существующих земельных участков.
- границы квартала.

Име. № дубл.	Подп. и дата
Име. № инв. №	Подп. и дата
Име. № дубл.	Подп. и дата
Име. № подл.	Подп. и дата

Чертеж межевания территории				
<i>Лит</i>	<i>Изм.</i>	<i>№ докум.</i>	<i>Подп.</i>	<i>Дата</i>
Зам. директора		Шестов М.Н.		
Упр. проектом		Шестов М.Н.		
Н. контр.		Ратахин М.Д.		
Проект межевания территории				
		<i>Лит</i>	<i>Лист</i>	<i>Листов</i>
			13	10
ООО «АвангардЭнерго»				

Схема границ зон с особыми условиями использования территории

Масштаб 1:2000



Условные обозначения:

- - красные линии, предусмотренные в составе проекта планировки;
- граница охранной зоны ВЛ 10 кВ;
- зона сельскохозяйственных угодий;
- зоны кладбищ;
- зоны размещения объектов транспорта;
- зоны заняты лесами
- границы существующих земельных участков.
- границы квартала.

Име. № дубл.	Подп. и дата
Име. № дубл.	Подп. и дата
Име. № дубл.	Подп. и дата

Лит	Изм.	№ докум.	Подп.	Дата
Зам. директора		Шестов М.Н.		
Упр. проектом		Шестов М.Н.		
Н. контр.		Ратахин М.Д.		

Чертеж межевания территории

Проект межевания территории

Лит	Лист	Листов
	14	10
ООО «АвангардЭнерго»		

Схема границ зон с особыми условиями использования территории

Масштаб 1:2000



Условные обозначения:

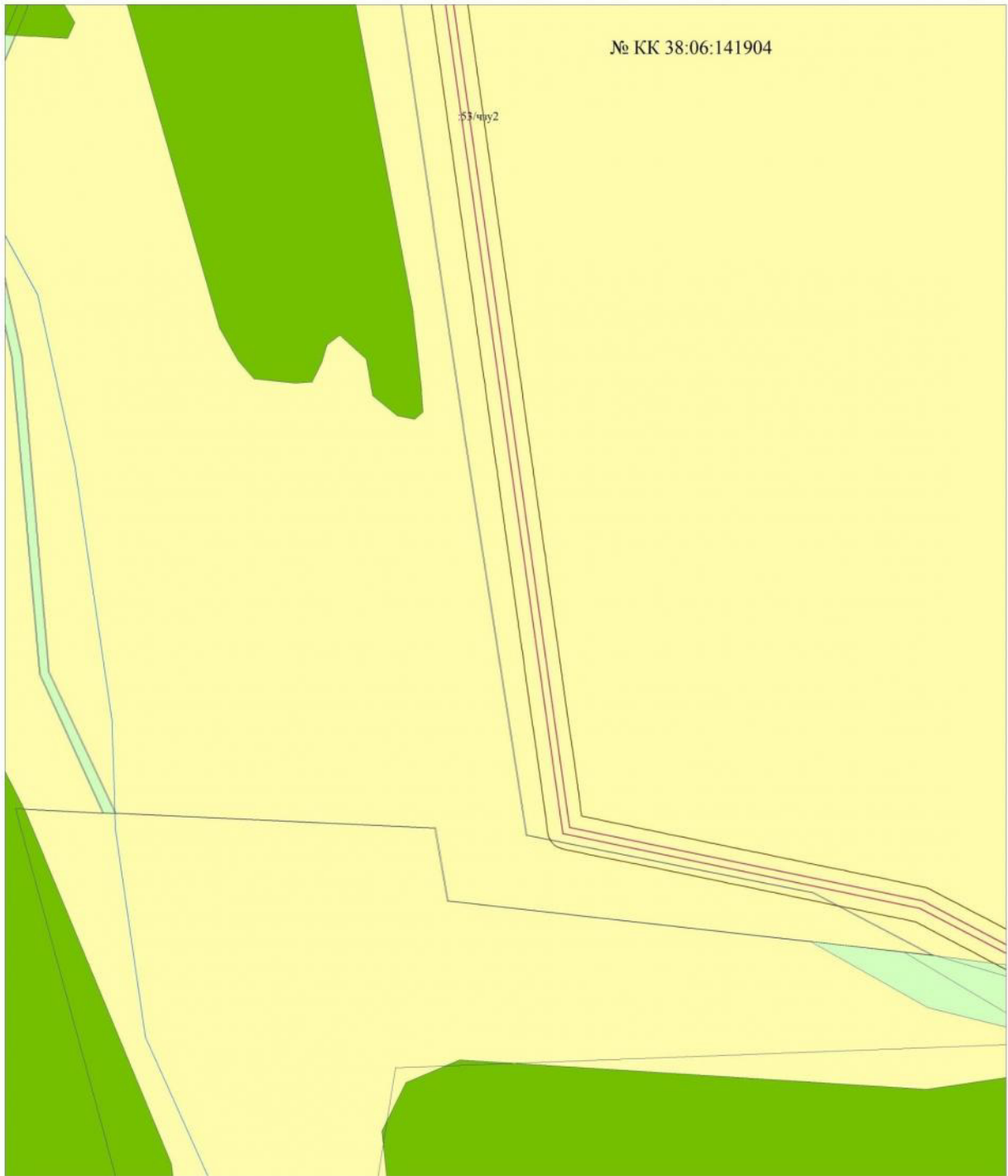
- - красные линии, предусмотренные в составе проекта планировки;
- граница охранной зоны ВЛ 10 кВ;
- зона сельскохозяйственных угодий;
- зоны заняты лесами
- границы существующих земельных участков.
- границы квартала.

Име. № дубл.	Подп. и дата
Име. № дубл.	Подп. и дата
Име. № дубл.	Подп. и дата
Име. № дубл.	Подп. и дата

Чертеж межевания территории								
					Проект межевания территории	Лит	Лист	Листов
Име. № подл.	Зам. директора	Шестов М.Н.	№ докум.	Подп.	Дата		15	10
	Упр. проектом	Шестов М.Н.				ООО «АвангардЭнерго»		
	Н. контр.	Ратахин М.Д.						

Схема границ зон с особыми условиями использования территории

Масштаб 1:2000



№ КК 38:06:141904

Условные обозначения:

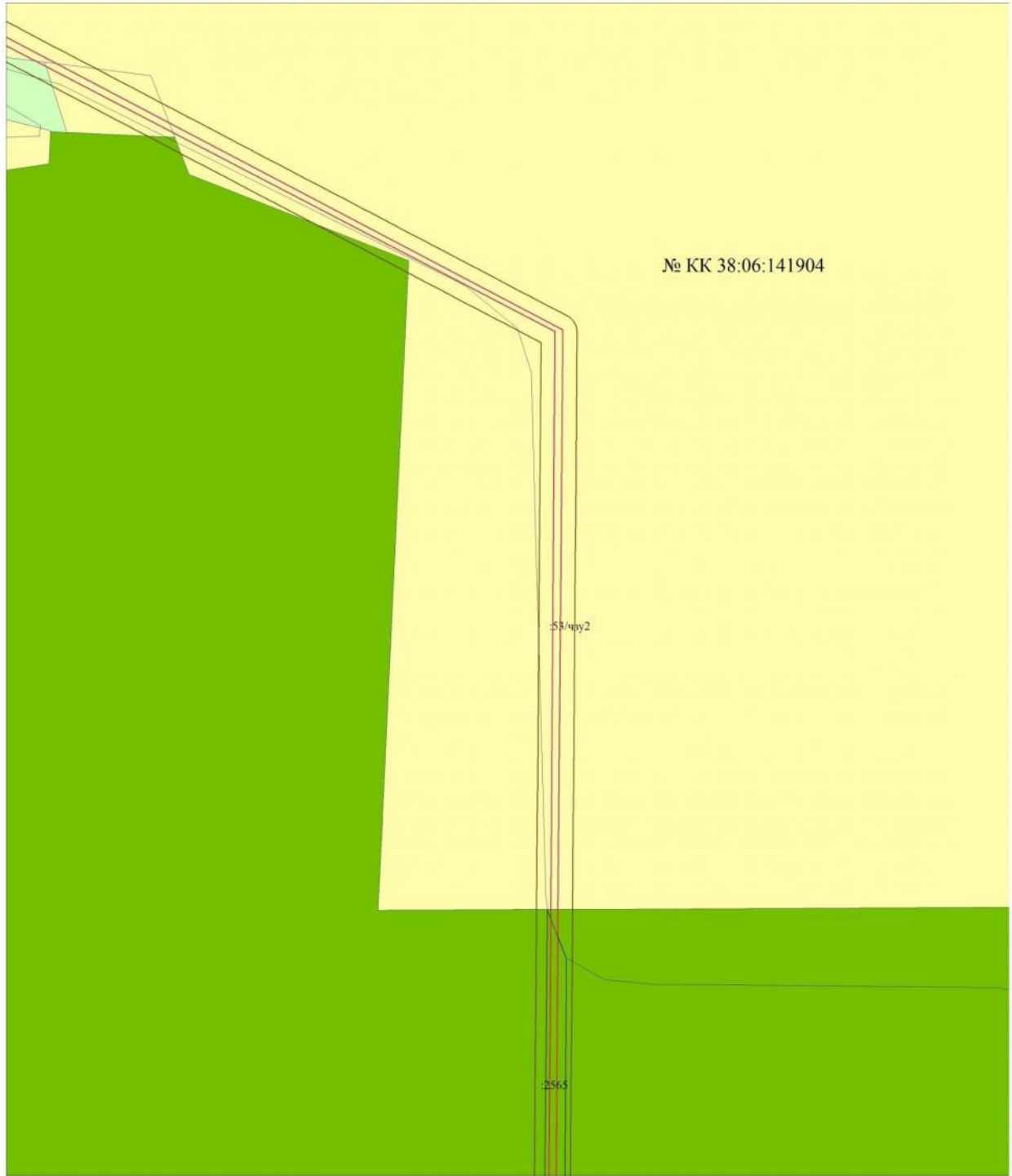
- - красные линии, предусмотренные в составе проекта планировки;
- граница охранной зоны ВЛ 10 кВ;
- зона сельскохозяйственных угодий;
- зоны заняты лесами
- границы существующих земельных участков.
- границы квартала.

Име. № дубл.	Подп. и дата
Име. № дубл.	Подп. и дата
Име. № дубл.	Подп. и дата
Име. № дубл.	Подп. и дата

Чертеж межевания территории				
<i>Лит</i>	<i>Изм.</i>	<i>№ докум.</i>	<i>Подп.</i>	<i>Дата</i>
Зам. директора		Шестов М.Н.		
Упр. проектом		Шестов М.Н.		
Н. контр.		Ратахин М.Д.		
Проект межевания территории				
		<i>Лит</i>	<i>Лист</i>	<i>Листов</i>
			16	10
ООО «АвангардЭнерго»				

Схема границ зон с особыми условиями использования территории

Масштаб 1:2000



Условные обозначения:

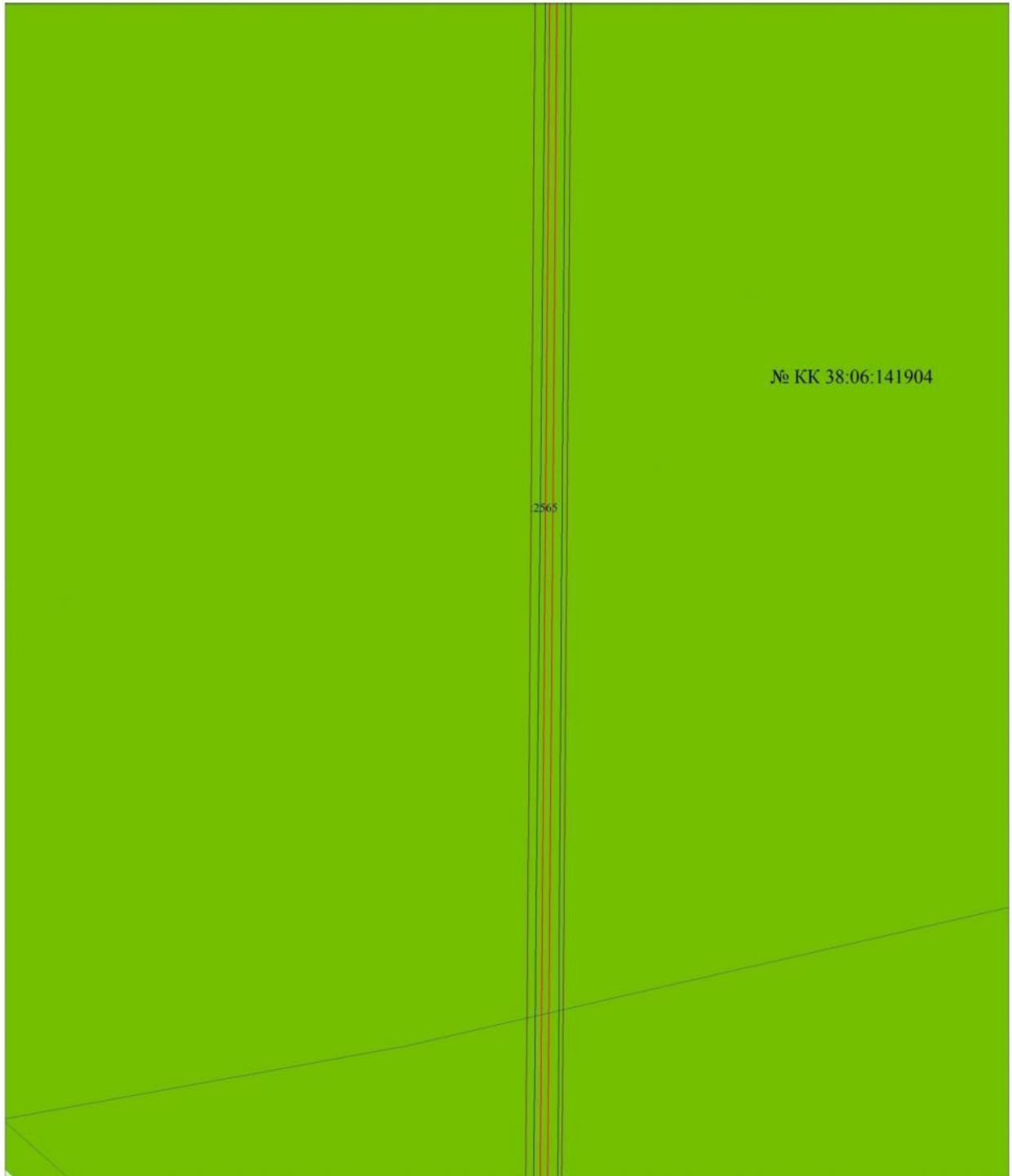
- - красные линии, предусмотренные в составе проекта планировки;
- граница охранной зоны ВЛ 10 кВ;
- зона сельскохозяйственных угодий;
- зоны заняты лесами
- границы существующих земельных участков.
- границы квартала.

Име. № дубл.	Подп. и дата
Име. № инв. №	Подп. и дата
Име. № лобп.	Подп. и дата

Чертеж межевания территории				
<i>Лит</i>	<i>Изм.</i>	<i>№ докум.</i>	<i>Подп.</i>	<i>Дата</i>
Зам. директора		Шестов М.Н.		
Упр. проектом		Шестов М.Н.		
Н. контр.		Ратахин М.Д.		
Проект межевания территории				
		<i>Лит</i>	<i>Лист</i>	<i>Листов</i>
			17	10
ООО «АвангардЭнерго»				

Схема границ зон с особыми условиями использования территории

Масштаб 1:2000



Условные обозначения:

- - красные линии, предусмотренные в составе проекта планировки;
- граница охранной зоны ВЛ 10 кВ;
- зоны заняты лесами
- границы существующих земельных участков.
- границы квартала.

Име. № дубл.	Подп. и дата
Име. № дубл.	Подп. и дата
Име. № дубл.	Подп. и дата
Име. № дубл.	Подп. и дата

Чертеж межевания территории				
<i>Лит</i>	<i>Изм.</i>	<i>№ докум.</i>	<i>Подп.</i>	<i>Дата</i>
Зам. директора		Шестов М.Н.		
Упр. проектом		Шестов М.Н.		
Н. контр.		Ратахин М.Д.		
Проект межевания территории				
		<i>Лит</i>	<i>Лист</i>	<i>Листов</i>
		18	10	
ООО «АвангардЭнерго»				

Схема границ зон с особыми условиями использования территории

Масштаб 1:2000



Условные обозначения:

- - красные линии, предусмотренные в составе проекта планировки;
- граница охранной зоны ВЛ 10 кВ;
- зона сельскохозяйственных угодий;
- зоны заняты лесами
- границы существующих земельных участков.
- границы квартала.

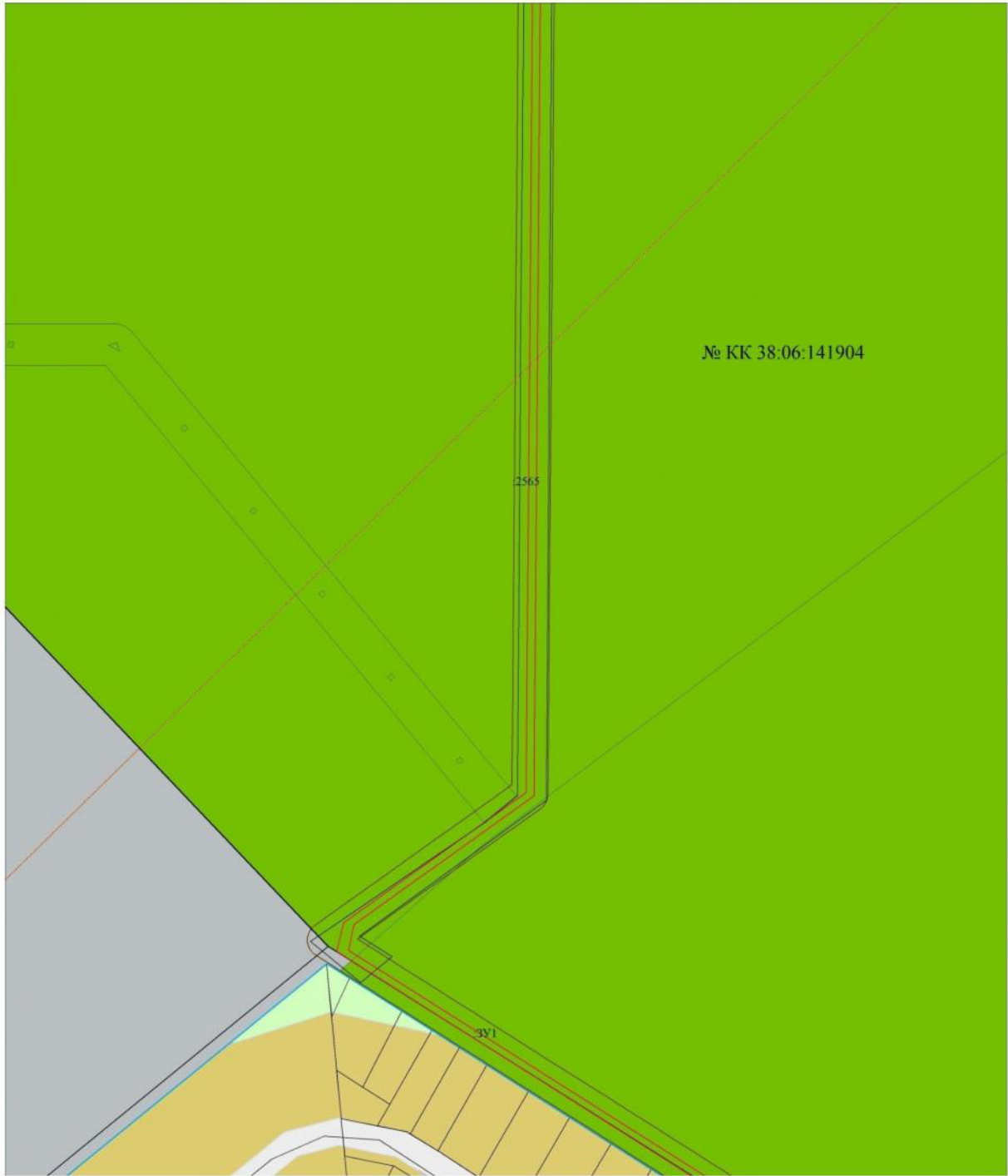
Име. № дубл.	Подп. и дата
Име. № дубл.	Подп. и дата
Име. № дубл.	Подп. и дата

Лит	Изм.	№ докум.	Подп.	Дата
Зам. директора		Шестов М.Н.		
Упр. проектом		Шестов М.Н.		
Н. контр.		Ратахин М.Д.		

Чертеж межевания территории					
Проект межевания территории			Лит	Лист	Листов
			19	10	
ООО «АвангардЭнерго»					

Схема границ зон с особыми условиями использования территории

Масштаб 1:2000



Условные обозначения:

- - красные линии, предусмотренные в составе проекта планировки;
- граница охранной зоны ВЛ 10 кВ;
- зоны размещения объектов внешнего транспорта;
- зоны заняты лесами
- границы существующих земельных участков.
- границы квартала.

Име. № дубл.	Подп. и дата
Взем. инв. №	Подп. и дата
Име. № подл.	Подп. и дата

Лит	Изм.	№ докум.	Подп.	Дата

Чертеж межевания территории

Проект межевания территории

Лит	Лист	Листов
	20	10
ООО «АвангардЭнерго»		

Схема границ зон с особыми условиями использования территории

Масштаб 1:2000



Условные обозначения:

- - красные линии, предусмотренные в составе проекта планировки;
- граница охранной зоны ВЛ 10 кВ;
- зоны застройки индивидуальными жилыми домами (1-3 этажа)
- зоны застройки малоэтажными жилыми домами (1-3 этажа)
- зоны заняты лесами
- границы существующих земельных участков.
- границы квартала.

Име. № дубл.	
Взем. инв. №	
Подп. и дата	

Лит	Изм.	№ докум.	Подп.	Дата
	Зам. директора	Шестов М.Н.		
	Упр. проектом	Шестов М.Н.		
	Н. контр.	Ратахин М.Д.		

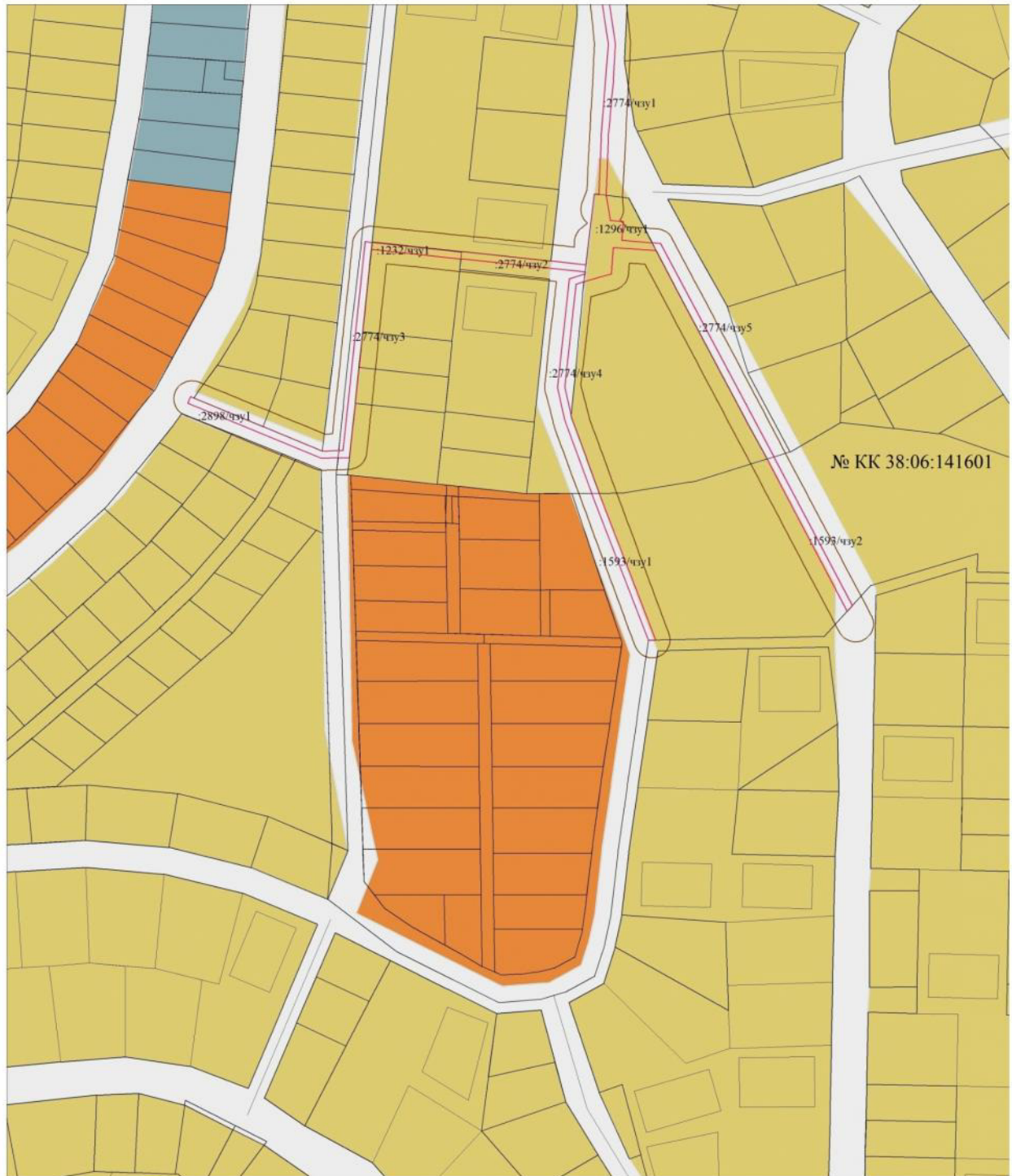
Чертеж межевания территории

Проект межевания территории

Лит	Лист	Листов
	21	10
ООО «АвангардЭнерго»		

Схема границ зон с особыми условиями использования территории

Масштаб 1:2000



Условные обозначения:

- - красные линии, предусмотренные в составе проекта планировки;
- граница охранной зоны ВЛ 10 кВ;
- зоны застройки малоэтажными жилыми домами (1-3 этажа);
- зоны застройки индивидуальными жилыми домами (1-3 этажа)
- границы существующих земельных участков.
- границы квартала.

Име. № дубл.	Подп. и дата
Име. № дубл.	Подп. и дата
Име. № дубл.	Подп. и дата
Име. № дубл.	Подп. и дата

Лит	Изм.	№ докум.	Подп.	Дата

Чертеж межевания территории

Проект межевания территории

Лит	Лист	Листов
	22	10
ООО «АвангардЭнерго»		

МАТЕРИАЛЫ ПО ОБОСНОВАНИЮ ПРОЕКТА МЕЖЕВАНИЯ ТЕРРИТОРИИ

2.1 Зоны с особыми условиями использования территории

Согласно постановлению Правительства Российской Федерации №160 от 24 февраля 2009 г. «О порядке установления охранных зон вблизи объектов электросетевого хозяйства и особых условий использования земельных участков, расположенных в границах таких зон», вдоль линий электропередачи устанавливается охранная зона в виде части поверхности участка земли и воздушного пространства (на высоту, соответствующую высоте опор воздушных линий электропередачи), ограниченной параллельными вертикальными плоскостями, отстоящими по обе стороны линии электропередачи от крайних проводов при неотклоненном их положении на следующем расстоянии:

- для КЛ-10кВ – 1 м;
- для ВЛ-10кВ – 5 м в границах населенного пункта;
10 м в ненаселенной местности.

Охранная зона вокруг трансформаторных подстанций устанавливается в виде части поверхности участка земли и воздушного пространства (на высоту, соответствующую высоте наивысшей точки подстанции), ограниченной вертикальными плоскостями, отстоящими от всех сторон ограждения подстанции по периметру на расстоянии 5 м в границах населенного пункта (постановление Правительства Российской Федерации №160 от 24 февраля 2009 г.).

2.2 Зоны объектов культурного наследия

В ходе проведения работ по археологическому обследованию рассматриваемого участка было установлено, что на испрашиваемой территории в границах проектируемой ВЛ, КЛ отсутствуют объекты культурного наследия, включенных в единый государственный реестр объектов культурного наследия (памятников истории и культуры) народов Российской Федерации, выявленных объектов культурного наследия объектов, обладающих признаками объекта культурного наследия (Отчет по выполнению археологической разведки земельного участка под строительство объекта «ВЛ 10 кВ «Покровская – Новолисиха с РУ 10 кВ» в Иркутском районе Иркутской области 2016 г., Письмо №76-37-4495/6 от 01.08.2016 г.).

Таким образом, возможно использование земельного участка для строительства объекта «ВЛ 10 кВ «Покровская» – Новолисиха с РУ 10 кВ» в Иркутском районе Иркутской области.

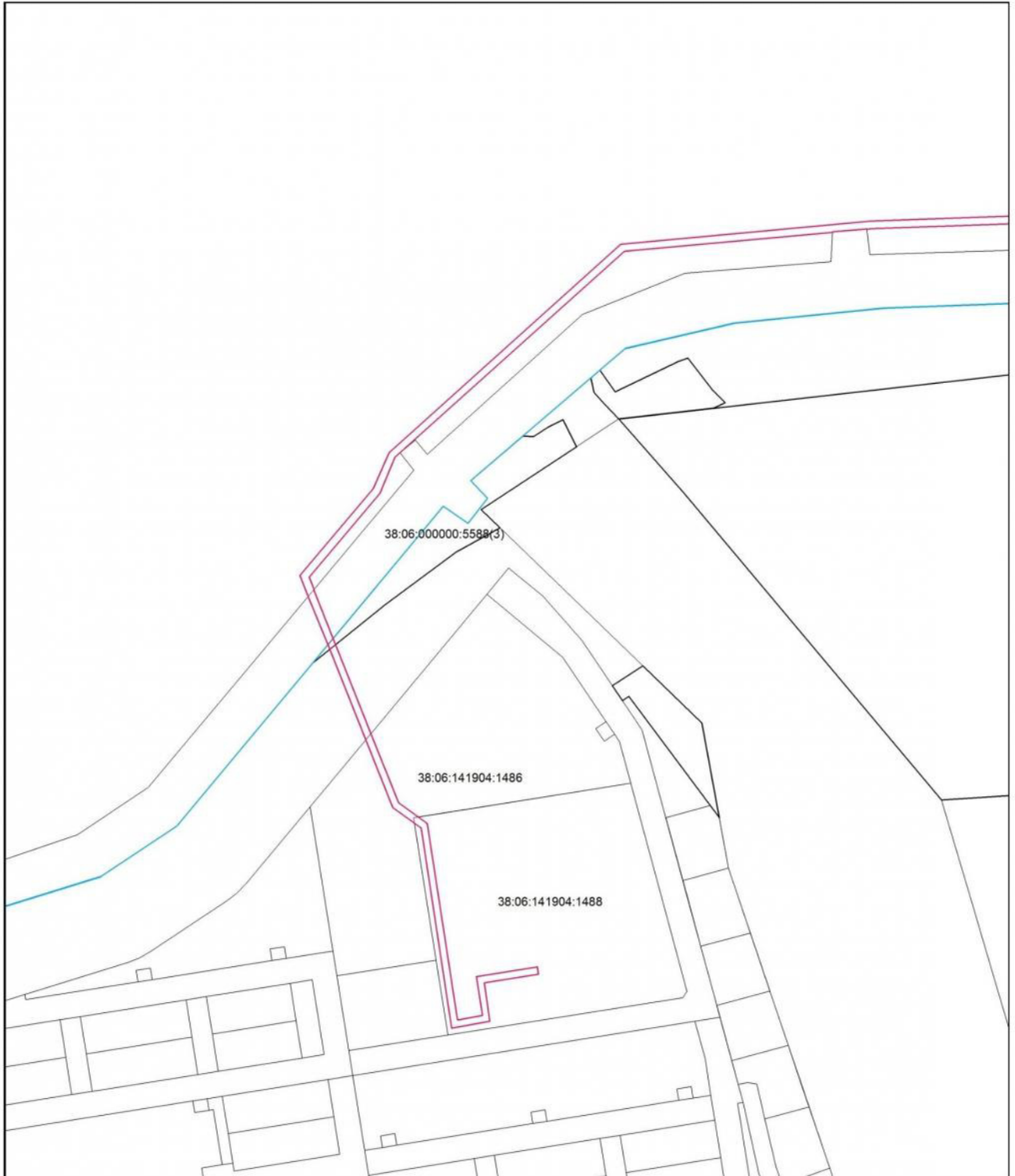
Согласовано

Взам. инв. №	
Подп. и дата	
Инв. № подл.	

						03-015-ПМ-К2-ОМ-ТМ			
Изм.	Кол. уч.	Лист	№ док.	Подп.	Дата				
Зам. директора		Шестов М.Н.				Материалы по обоснованию проекта	Стадия	Лист	Листов
Упр. проектом		Шестов М.Н.						23	1
Нормоконтроль		Ратахин М.Д.					ООО «АвангардЭнерго»		

Схема границ существующих земельных участков

Масштаб 1:2000



Условные обозначения:

- -красные линии, предусмотренные в составе проекта планировки;
- - границы существующих земельных участков;
- - граница кадастрового квартала.

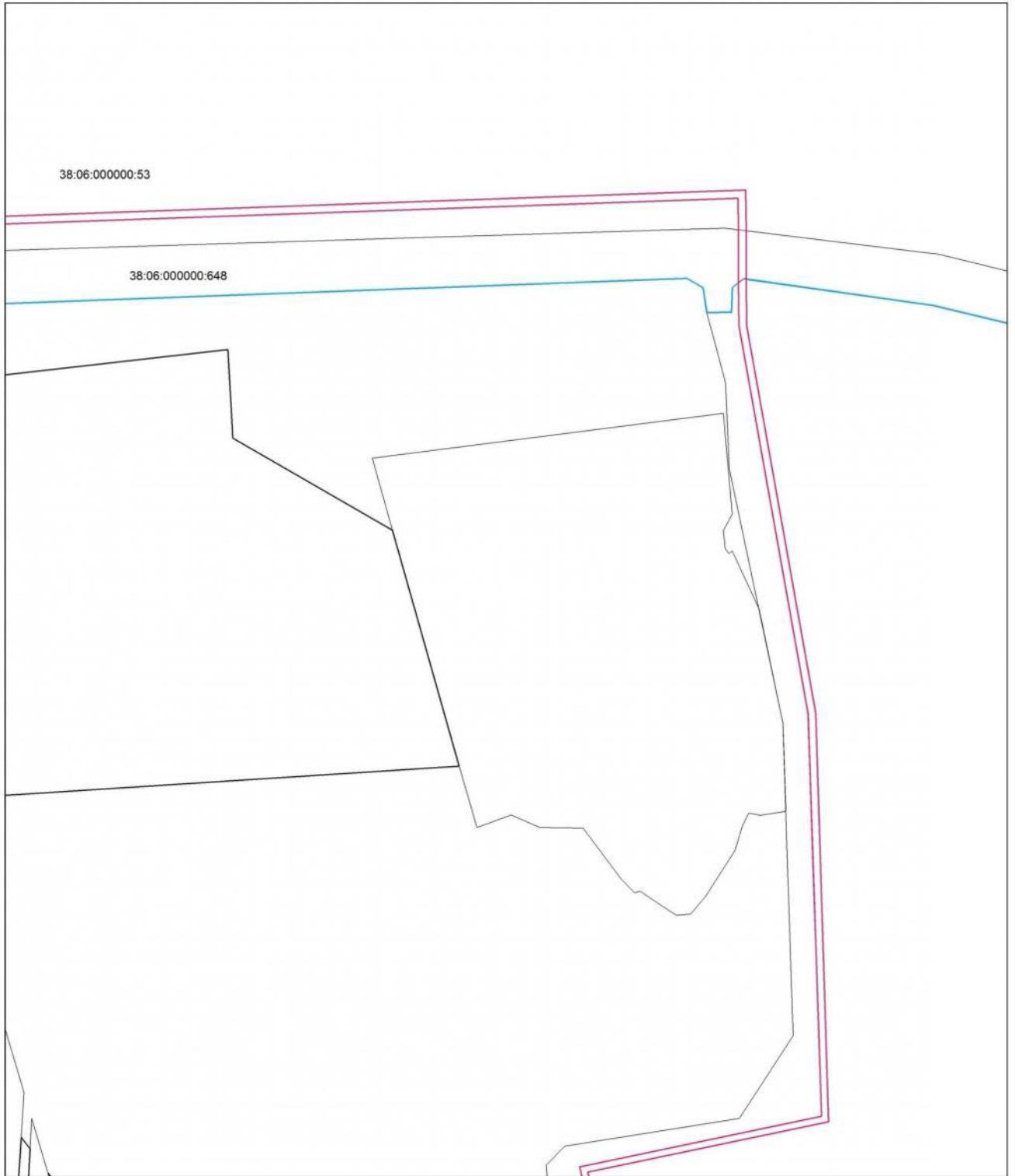
Изм. инв. №	Подп. и дата
Изм. № дубл.	
Подп. и дата	
Изм. № дубл.	

Лит	Изм.	№ докум.	Подп.	Дата

Схема границ существующих земельных участков		
Проект межевания территории		
Лит	Лист	Листов
	24	10
ООО «АвангардЭнерго»		

Схема границ существующих земельных участков

Масштаб 1:2000



Условные обозначения:

- - красные линии, предусмотренные в составе проекта планировки;
- - границы существующих земельных участков;
- - граница кадастрового квартала.

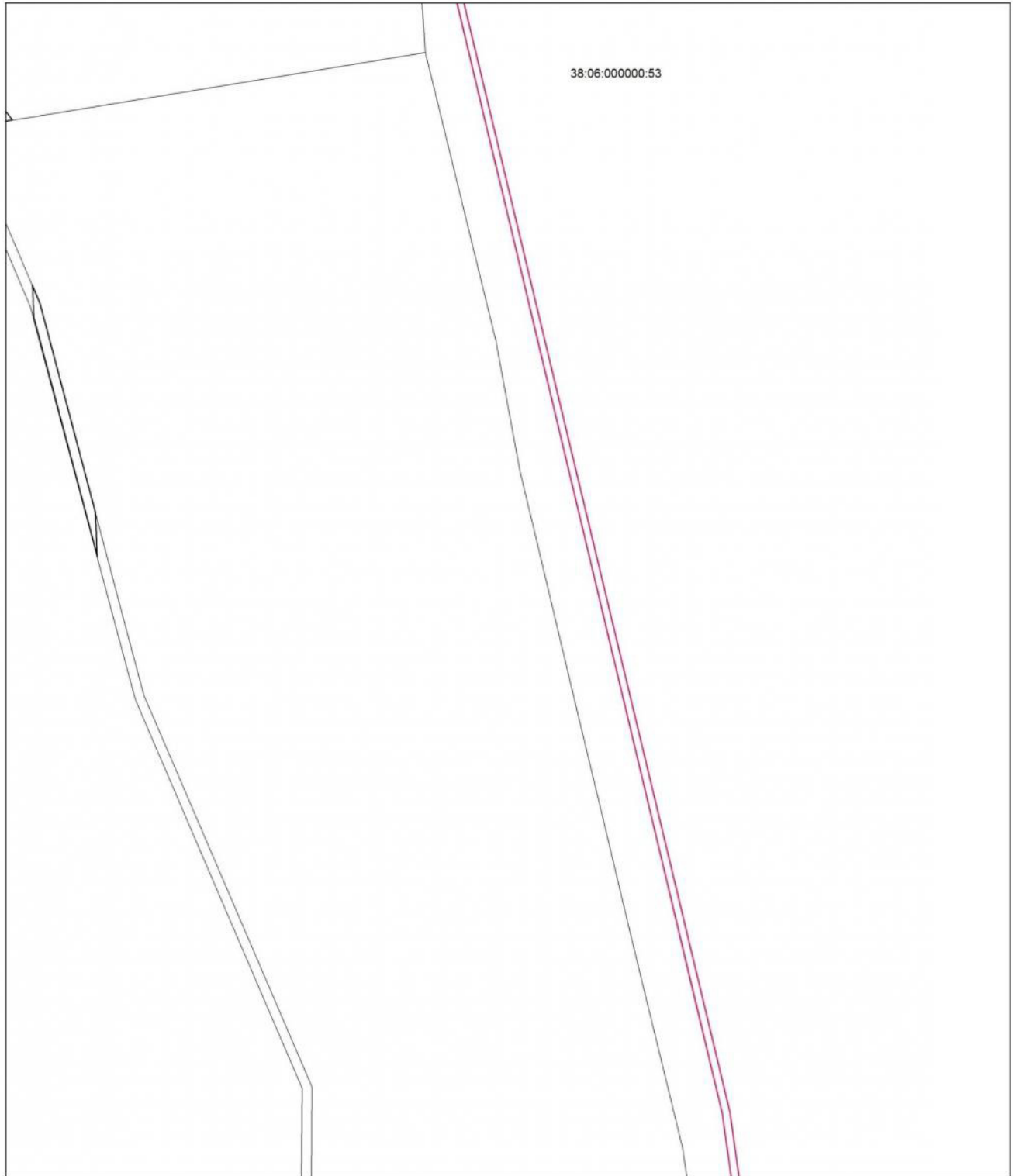
Име. № дубл.	Взам. инв. №	Подп. и дата
Име. № лобл.		

Лит	Изм.	№ докум.	Подп.	Дата

Схема границ существующих земельных участков		
Проект межевания территории		
Лит	Лист	Листов
	25	10
ООО «АвангардЭнерго»		

Схема границ существующих земельных участков

Масштаб 1:2000



Условные обозначения:

- - красные линии, предусмотренные в составе проекта планировки;
- - границы существующих земельных участков;
- - граница кадастрового квартала.

Име. № дубл.	Подп. и дата
Взам. инв. №	Подп. и дата
Име. № дубл.	Подп. и дата
Име. № дубл.	Подп. и дата

Лит	Изм.	№ докум.	Подп.	Дата

<p>Схема границ существующих земельных участков</p> <p>Проект межевания территории</p>		
Лит	Лист	Листов
	26	10
ООО «АвангардЭнерго»		

Схема границ существующих земельных участков

Масштаб 1:2000



Условные обозначения:

- - красные линии, предусмотренные в составе проекта планировки;
- - границы существующих земельных участков;
- - граница кадастрового квартала.

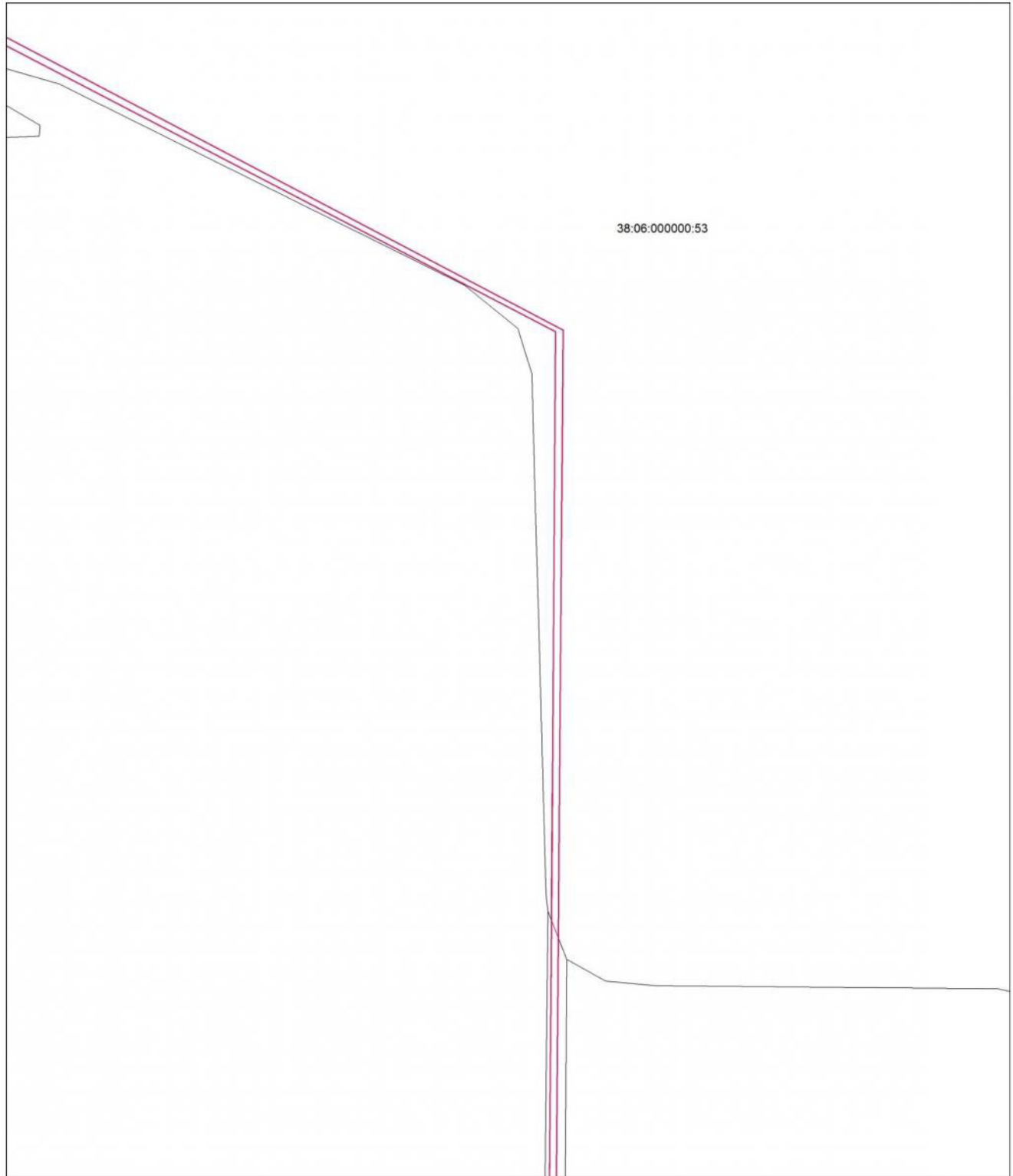
Подп. и дата	
Взам. инв. №	
Инв. № дубл.	
Подп. и дата	
Инв. № подл.	

Лит	Изм.	№ докум.	Подп.	Дата

Схема границ существующих земельных участков Проект межевания территории		
Лит	Лист	Листов
	27	10
ООО «АвангардЭнерго»		

Схема границ существующих земельных участков

Масштаб 1:2000



Условные обозначения:

- - красные линии, предусмотренные в составе проекта планировки;
- - границы существующих земельных участков;
- - граница кадастрового квартала.

Подп. и дата	
Взам. инв. №	
Инв. № дубл.	
Подп. и дата	
Инв. № подл.	

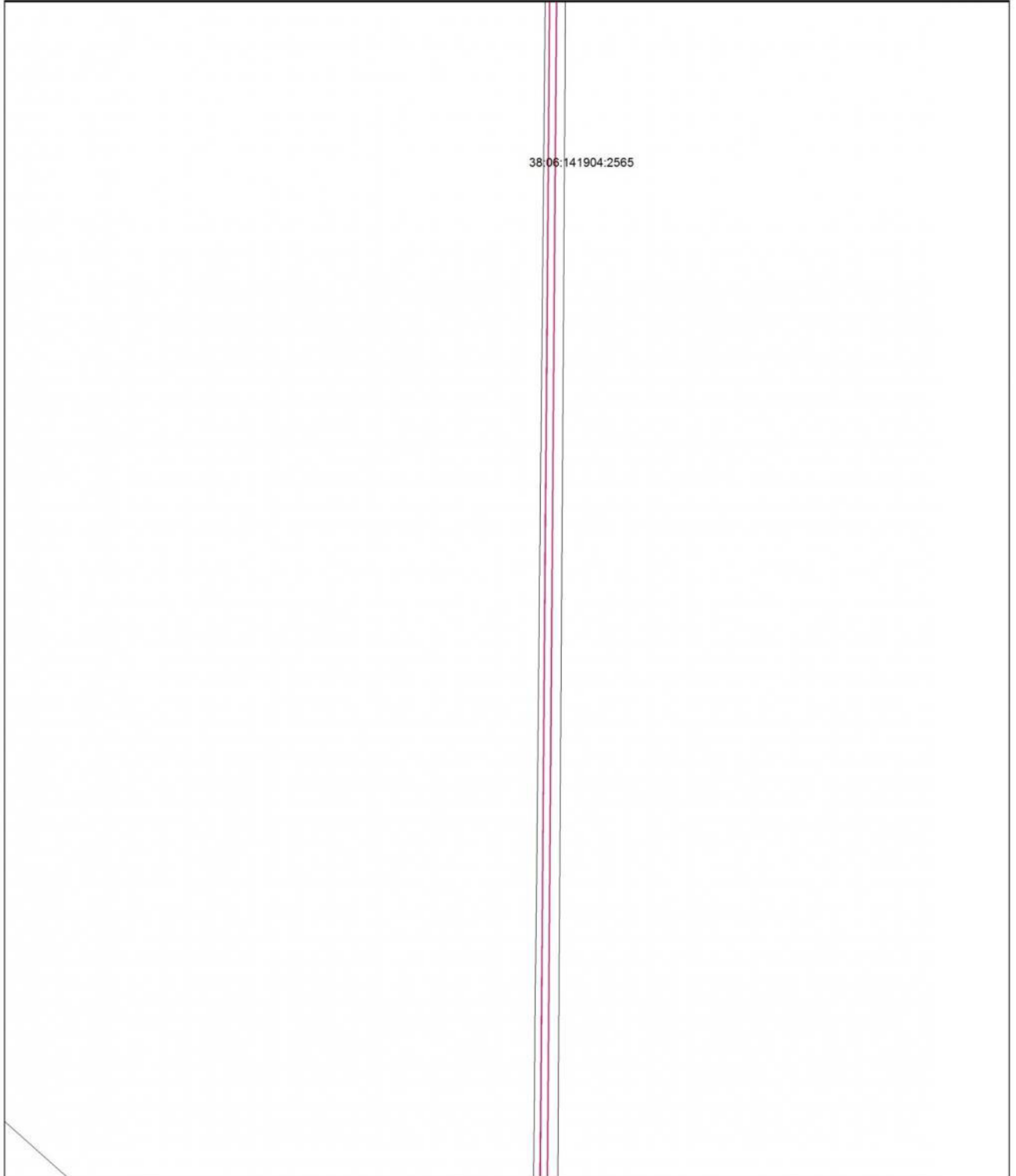
Лит	Изм.	№ докум.	Подп.	Дата

Схема границ существующих земельных участков		
Проект межевания территории		

Лит	Лист	Листов
	28	10
ООО «АвангардЭнерго»		

Схема границ существующих земельных участков

Масштаб 1:2000



Условные обозначения:

- - красные линии, предусмотренные в составе проекта планировки;
- - границы существующих земельных участков;
- - граница кадастрового квартала.

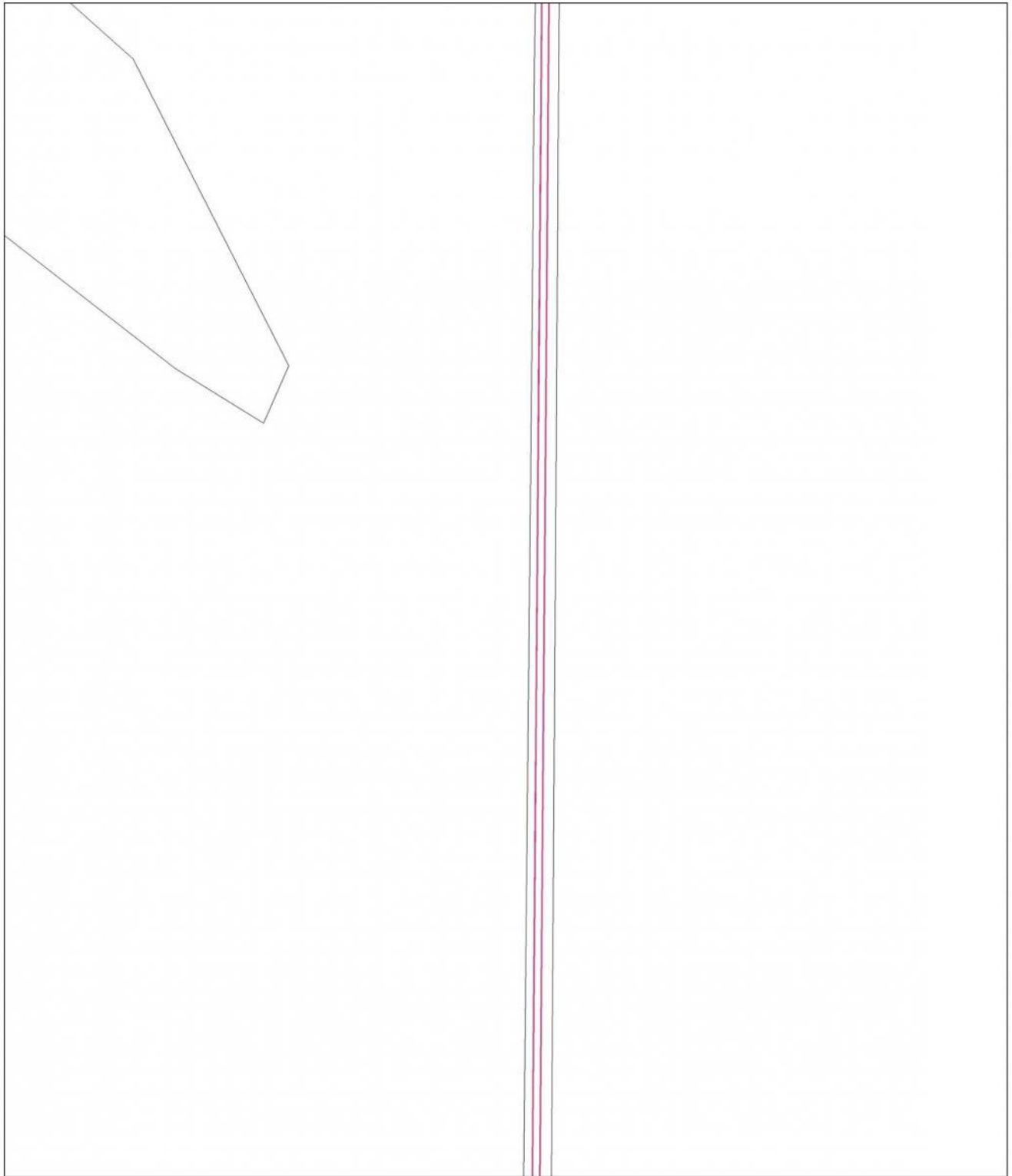
Подп. и дата	
Взам. инв. №	
Инв. № дубл.	
Подп. и дата	
Инв. № подл.	

Лит	Изм.	№ докум.	Подп.	Дата

Схема границ существующих земельных участков Проект межевания территории			Лит	Лист	Листов
			29	10	
ООО «АвангардЭнерго»					

Схема границ существующих земельных участков

Масштаб 1:2000



Условные обозначения:

- - красные линии, предусмотренные в составе проекта планировки;
- - границы существующих земельных участков;
- - граница кадастрового квартала.

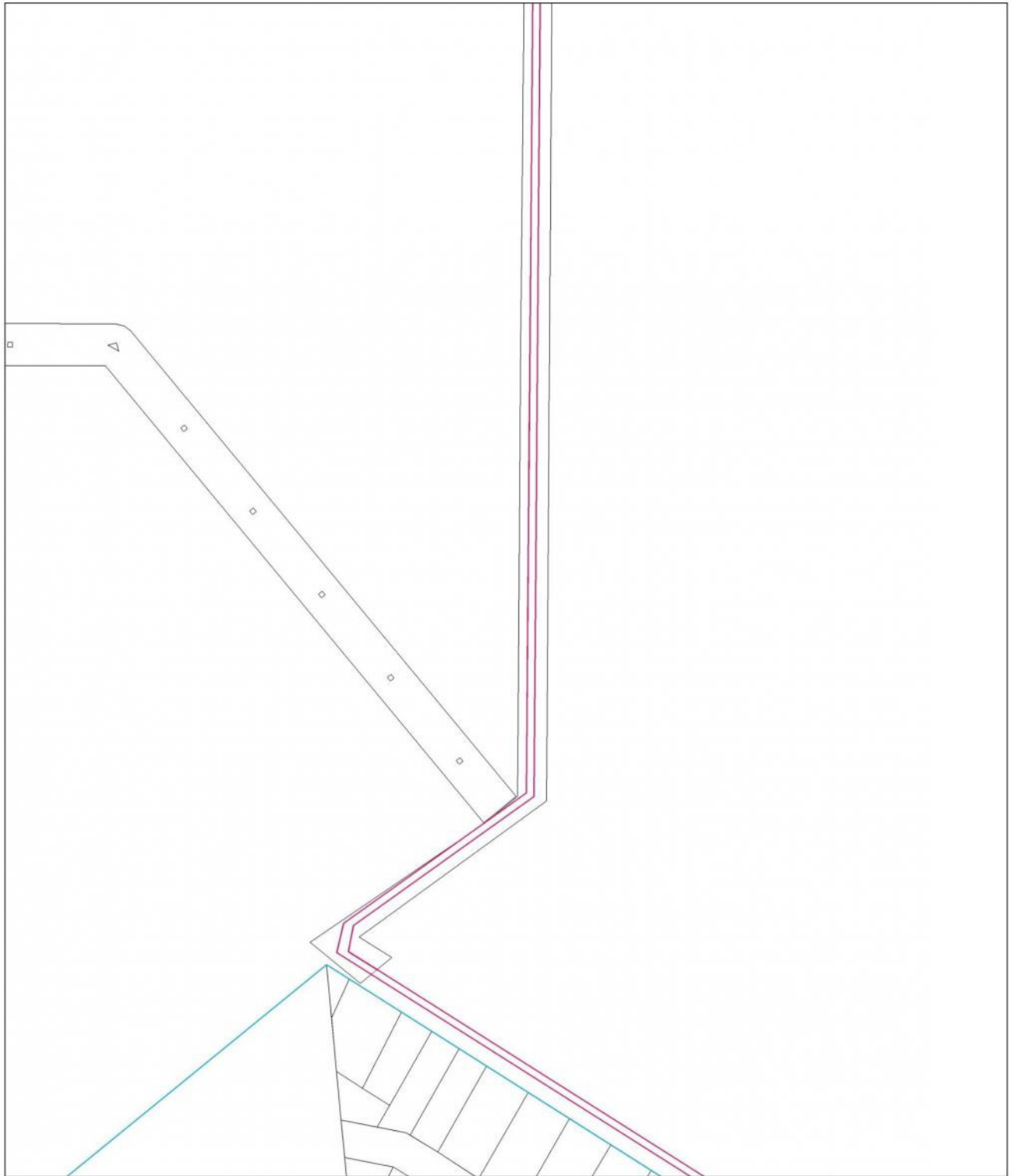
Подп. и дата	
Взам. инв. №	
Инв. № дубл.	
Подп. и дата	
Инв. № подл.	

Лит	Изм.	№ докум.	Подп.	Дата

Схема границ существующих земельных участков Проект межевания территории		
Лит	Лист	Листов
	30	10
ООО «АвангардЭнерго»		

Схема границ существующих земельных участков

Масштаб 1:2000



Условные обозначения:

- -красные линии, предусмотренные в составе проекта планировки;
- - границы существующих земельных участков;
- - граница кадастрового квартала.

Изм. инв. №	Подп. и дата
Изм. № дубл.	Подп. и дата
Изм. № дубл.	Подп. и дата

Лит	Изм.	№ докум.	Подп.	Дата

<p>Схема границ существующих земельных участков</p> <p>Проект межевания территории</p>		
Лит	Лист	Листов
	31	10
ООО «АвангардЭнерго»		

Схема границ существующих земельных участков

Масштаб 1:2000



Условные обозначения:

- -красные линии, предусмотренные в составе проекта планировки;
- - границы существующих земельных участков;
- - граница кадастрового квартала.

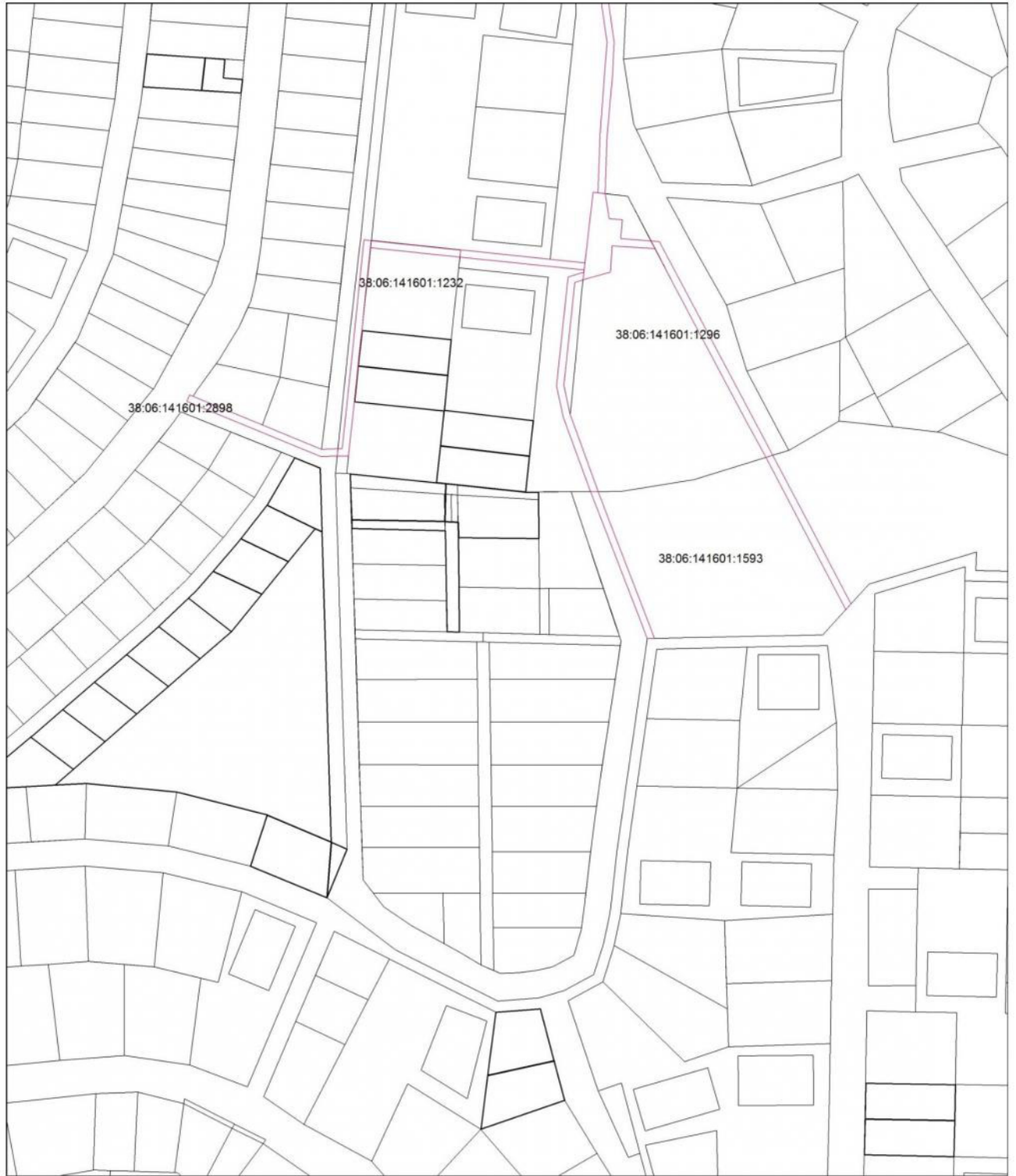
Име. № дубл.	Взам. инв. №	Подл. и дата
Име. № подл.	Подл. и дата	Име. № подл.

Лит	Изм.	№ докум.	Подп.	Дата

<p>Схема границ существующих земельных участков</p> <p>Проект межевания территории</p>		
Лит	Лист	Листов
	32	10
ООО «АвангардЭнерго»		

Схема границ существующих земельных участков

Масштаб 1:2000



Условные обозначения:

- - красные линии, предусмотренные в составе проекта планировки;
- - границы существующих земельных участков;
- - граница кадастрового квартала.

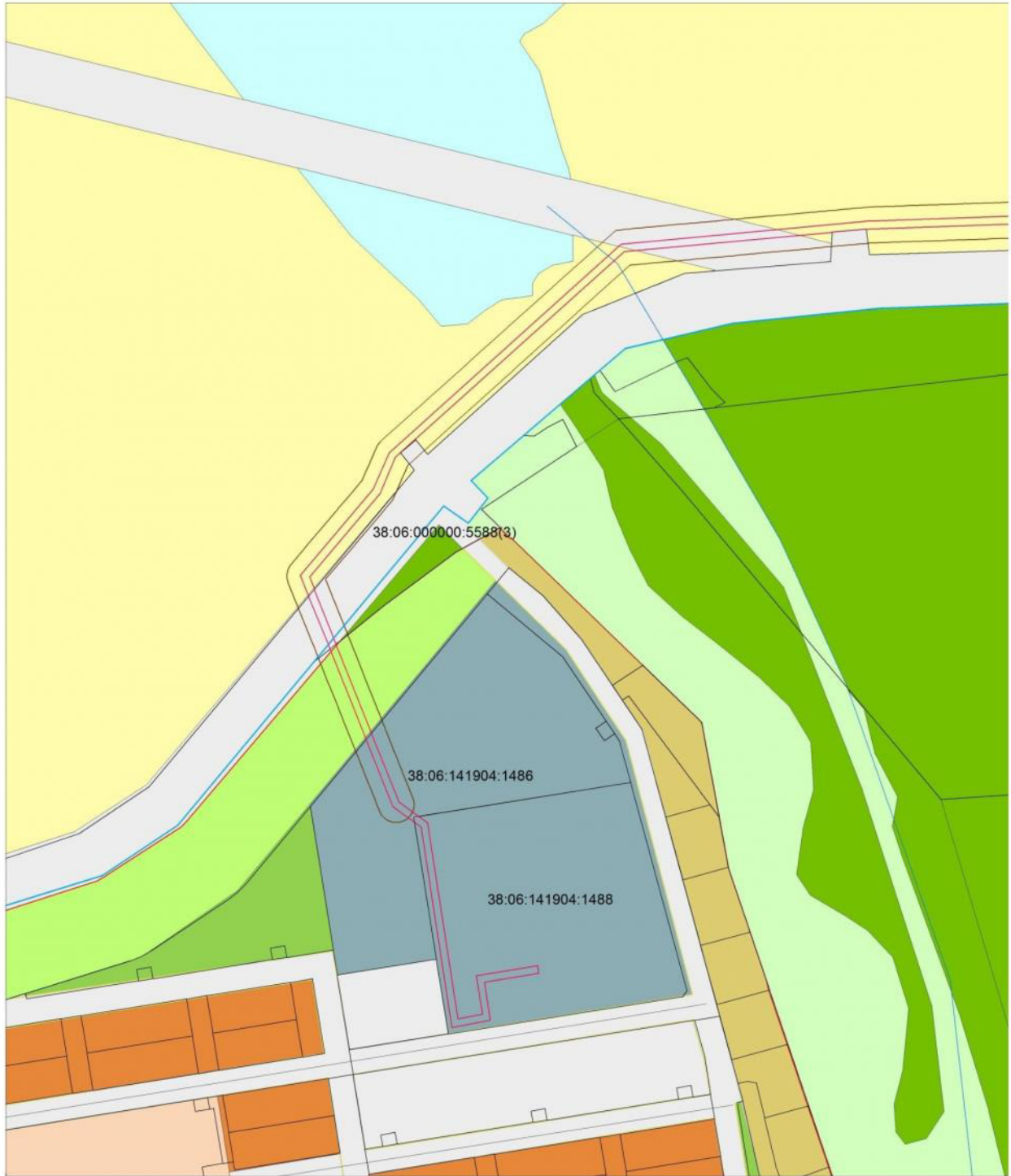
Име. № дубл.	Взам. инв. №	Подп. и дата
Име. № подл.	Подп. и дата	

Лит	Изм.	№ докум.	Подп.	Дата

Схема границ существующих земельных участков		
Проект межевания территории		
Лит	Лист	Листов
	33	10
ООО «АвангардЭнерго»		

Схема границ зон с особыми условиями использования территории

Масштаб 1:2000



Условные обозначения:

- - красные линии, предусмотренные в составе проекта планировки;
- граница охранной зоны ВЛ 10 кВ;
- зона сельскохозяйственных угодий;
- зона лесов и лесопарков;
- зона размещения объектов инженерной инфраструктуры;
- зоны размещения объектов транспорта;
- зоны заняты лесами
- границы существующих земельных участков.
- границы квартала.

Име. № дубл.	Подп. и дата
Взам. инв. №	Подп. и дата
Име. № подл.	Подп. и дата

Лит	Изм.	№ докум.	Подп.	Дата
Зам. директора		Шестов М.Н.		
Упр. проектом		Шестов М.Н.		
Н. контр.		Ратахин М.Д.		

Схема границ с особыми условиями использования территории		
Проект межевания территории		
Лит	Лист	Листов
	34	10
ООО «АвангардЭнерго»		

Схема границ зон с особыми условиями использования территории

Масштаб 1:2000



Условные обозначения:

- - красные линии, предусмотренные в составе проекта планировки;
- граница охранной зоны ВЛ 10 кВ;
- зона сельскохозяйственных угодий;
- зоны кладбищ
- зоны размещения объектов транспорта;
- зоны заняты лесами
- границы существующих земельных участков.
- границы квартала.

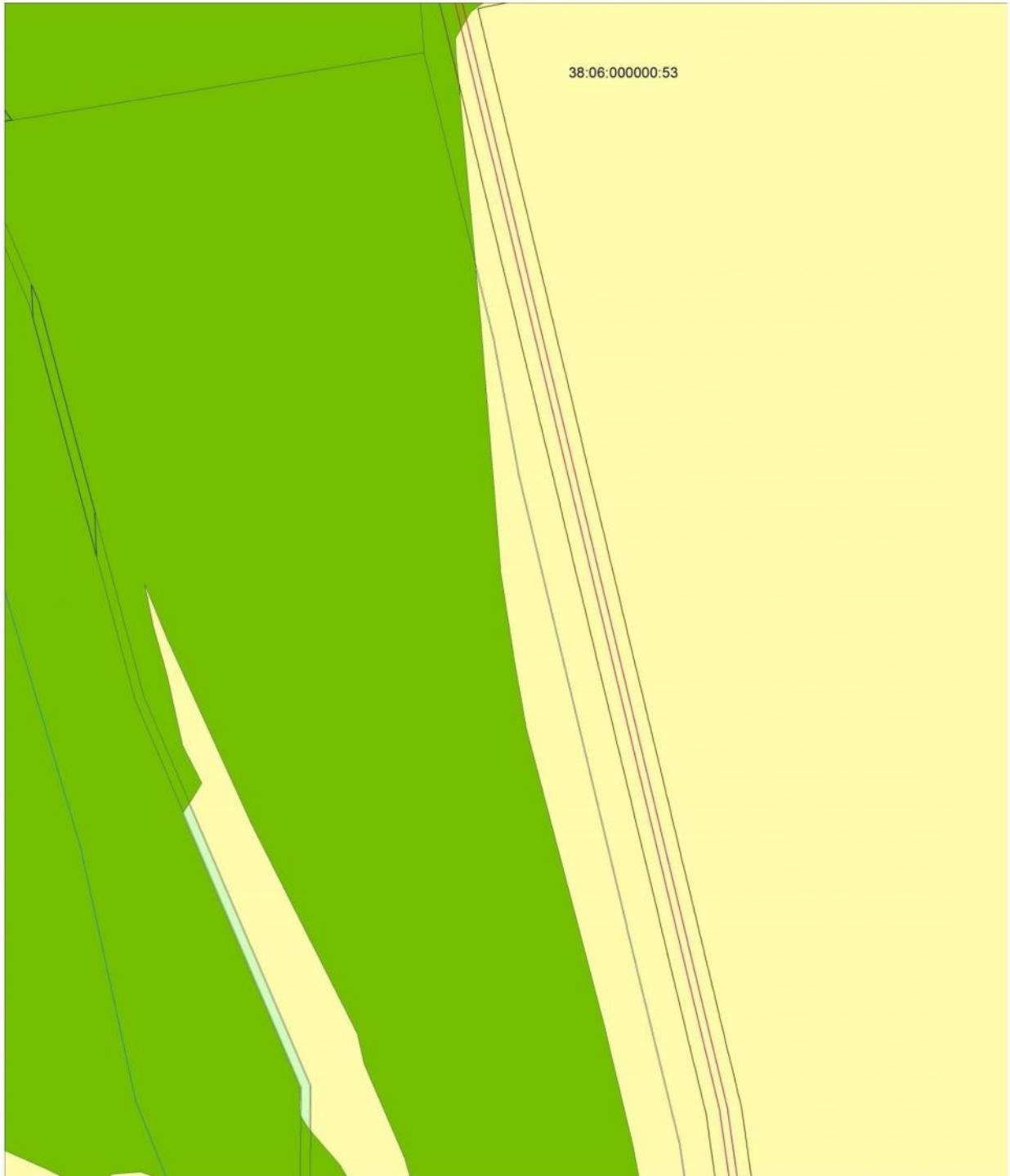
Име. № дубл.	Подп. и дата
Взам. инв. №	Подп. и дата
Име. № подл.	Подп. и дата

Лит	Изм.	№ докум.	Подп.	Дата

Схема границ с особыми условиями использования территории		
Проект межевания территории		
Лит	Лист	Листов
	35	10
ООО «АвангардЭнерго»		

Схема границ зон с особыми условиями использования территории

Масштаб 1:2000



Условные обозначения:

- - красные линии, предусмотренные в составе проекта планировки;
- граница охранной зоны ВЛ 10 кВ;
- зона сельскохозяйственных угодий;
- зоны заняты лесами
- границы существующих земельных участков.
- границы квартала.

Подп. и дата	
Взам. инв. №	
Инв. № дубл.	
Подп. и дата	
Инв. № подл.	

Лит	Изм.	№ докум.	Подп.	Дата

Схема границ с особыми условиями использования территории		
Проект межевания территории		
Лит	Лист	Листов
	36	10
ООО «АвангардЭнерго»		

Схема границ зон с особыми условиями использования территории

Масштаб 1:2000



Условные обозначения:

- - красные линии, предусмотренные в составе проекта планировки;
- граница охранной зоны ВЛ 10 кВ;
- зона сельскохозяйственных угодий;
- зоны заняты лесами
- границы существующих земельных участков.
- границы квартала.

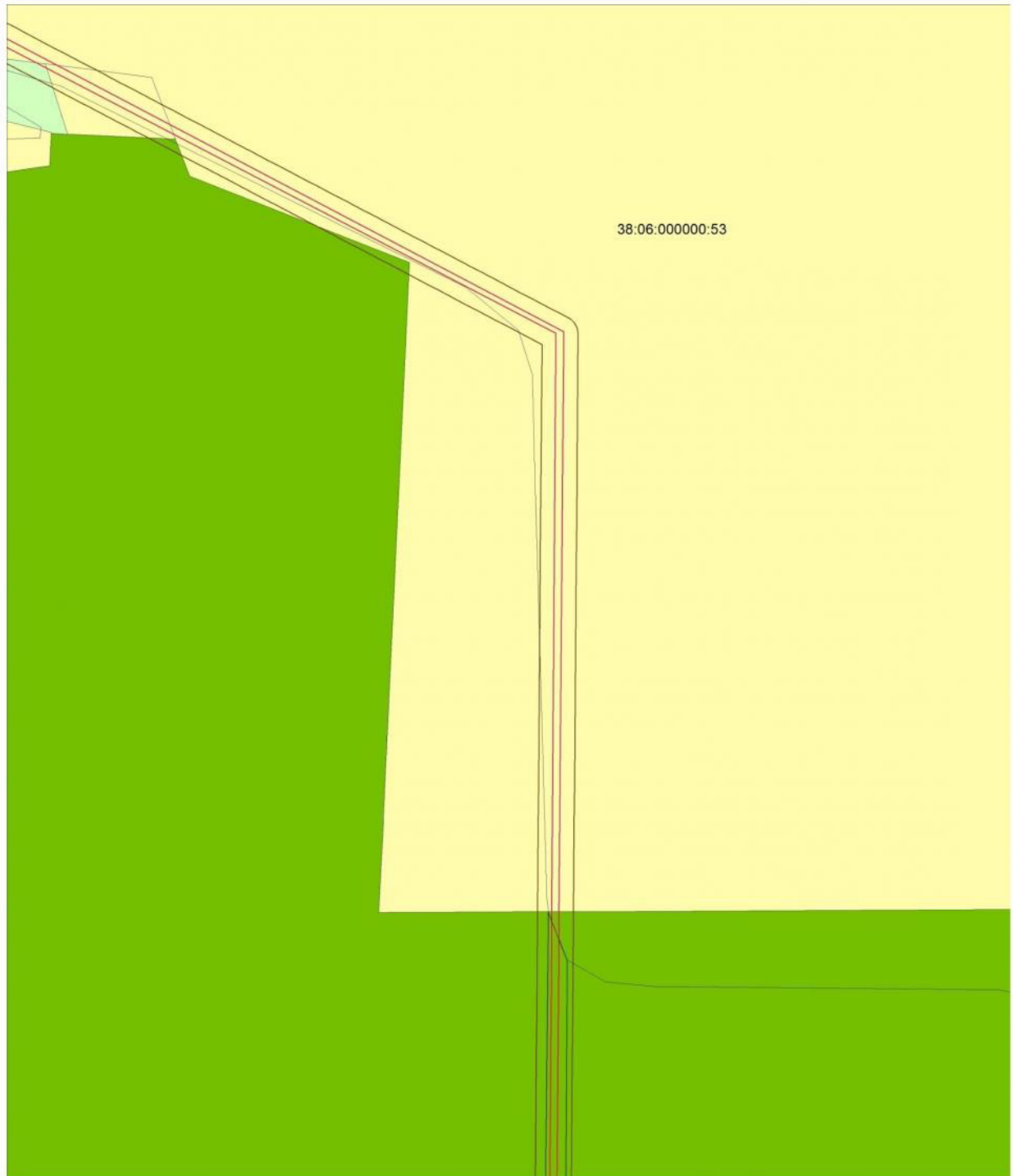
Име. № дубл.	Подп. и дата
Взам. инв. №	Подп. и дата
Име. № подл.	Подп. и дата

Лит	Изм.	№ докум.	Подп.	Дата
		Шестов М.Н.		
		Шестов М.Н.		
		Ратахин М.Д.		

Схема границ с особыми условиями использования территории		
Проект межевания территории		
Лит	Лист	Листов
	37	10
ООО «АвангардЭнерго»		

Схема границ зон с особыми условиями использования территории

Масштаб 1:2000



Условные обозначения:

- - красные линии, предусмотренные в составе проекта планировки;
- граница охранный зоны ВЛ 10 кВ;
- зона сельскохозяйственных угодий;
- зоны занятые лесами
- границы существующих земельных участков.
- границы квартала.

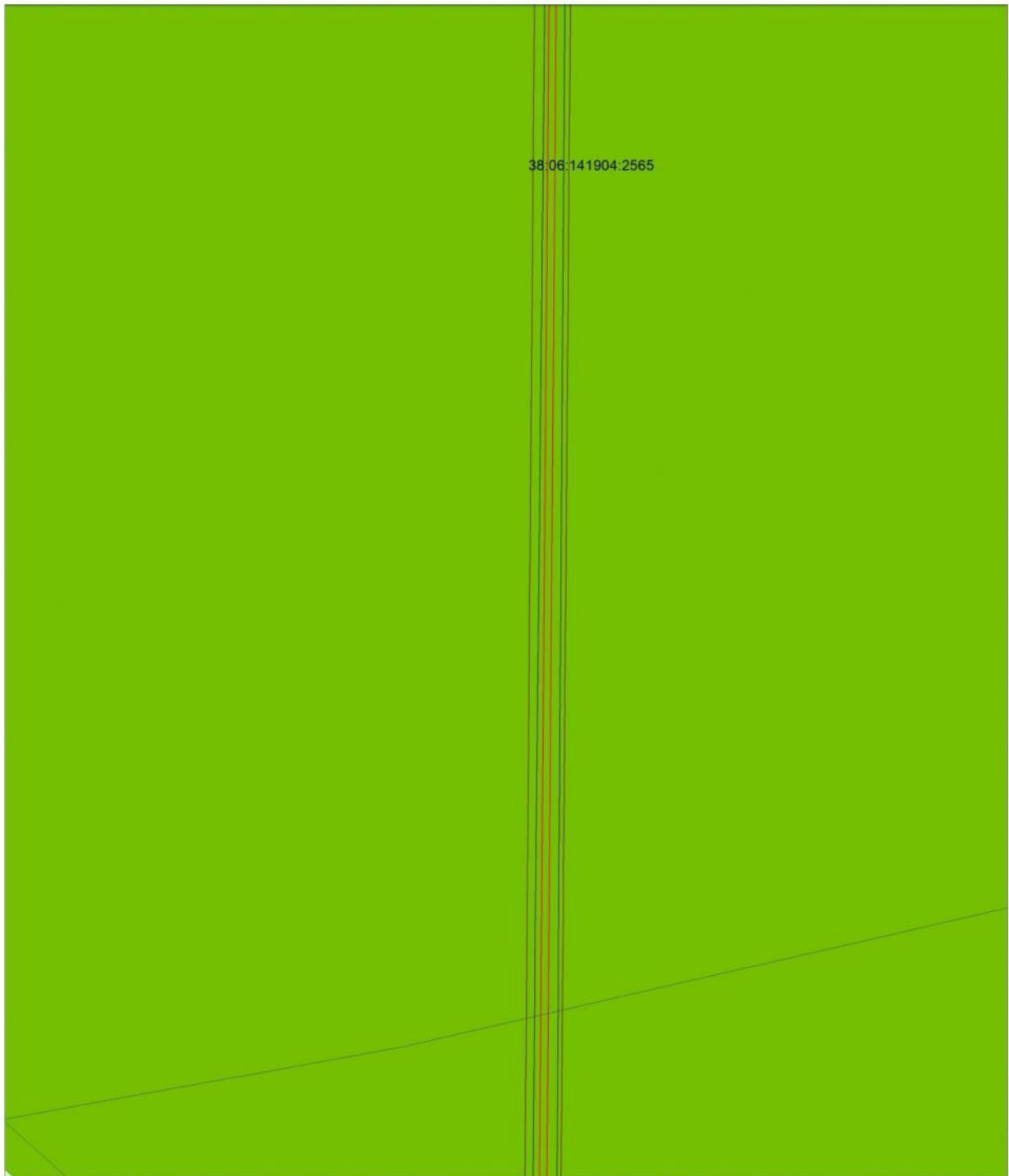
Подп. и дата	
Взам. инв. №	
Инв. № дубл.	
Подп. и дата	
Инв. № подл.	

					Схема границ с особыми условиями использования территории					
					Проект межевания территории					
					Лит	Лист	Листов			
						38	10			
					ООО «АвангардЭнерго»					

Лит	Изм.	№ докум.	Подп.	Дата
		Шестов М.Н.		
		Шестов М.Н.		
		Ратахин М.Д.		

Схема границ зон с особыми условиями использования территории

Масштаб 1:2000



Условные обозначения:

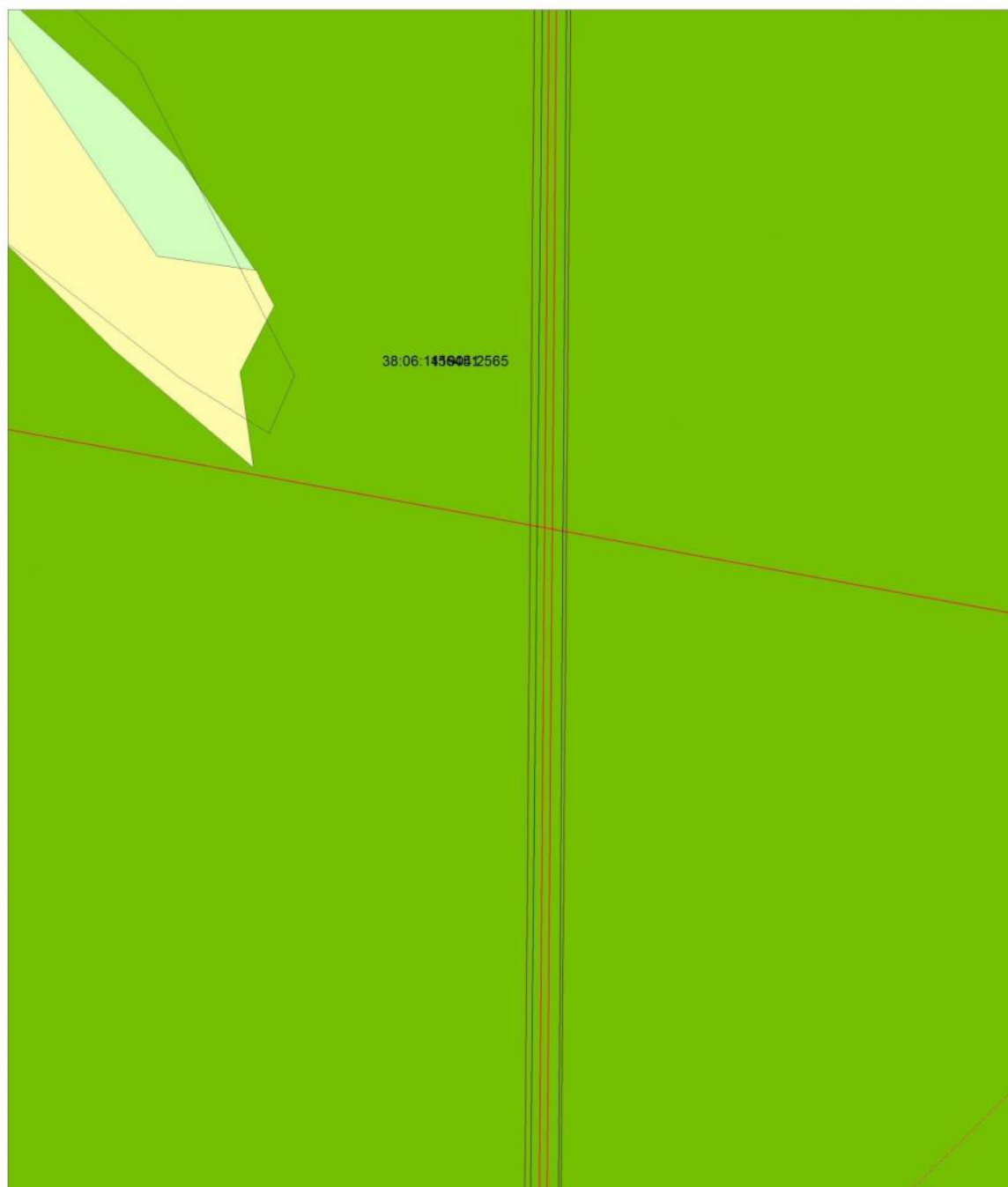
- -красные линии, предусмотренные в составе проекта планировки;
- граница охранной зоны ВЛ 10 кВ;
- зоны заняты лесами;
- границы существующих земельных участков.
- границы квартала.

Име. № дубл.	Подп. и дата
Име. № инв. №	Подп. и дата
Име. № подл.	Подп. и дата

					Схема границ с особыми условиями использования территории		
Лит	Изм.	№ докум.	Подп.	Дата			
					Проект межевания территории		
Зам. директора		Шестов М.Н.			Лит	Лист	Листов
Упр. проектом		Шестов М.Н.				39	10
Н. контр.		Ратахин М.Д.			ООО «АвангардЭнерго»		

Схема границ зон с особыми условиями использования территории

Масштаб 1:2000



Условные обозначения:

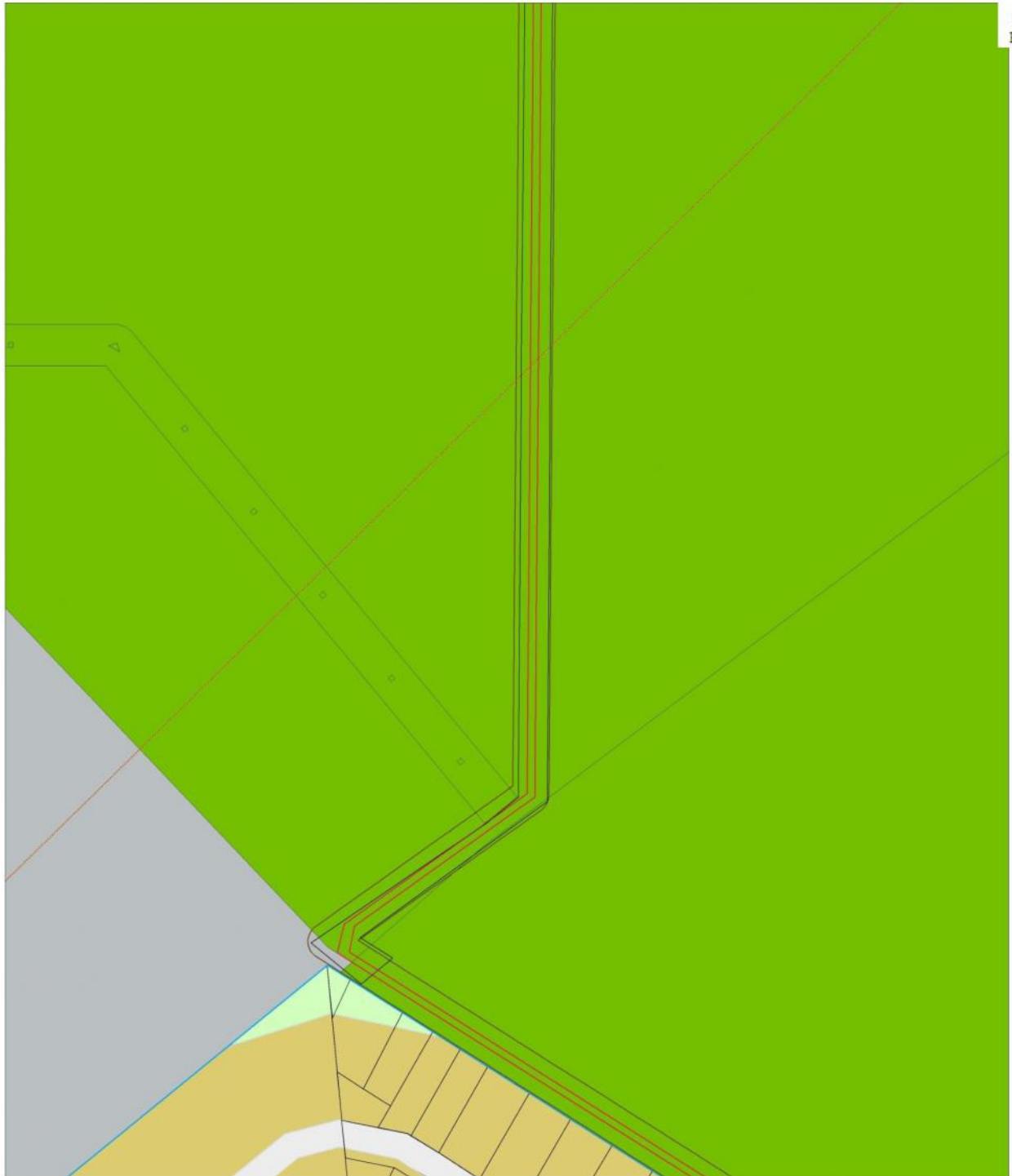
- - красные линии, предусмотренные в составе проекта планировки;
- граница охранной зоны ВЛ 10 кВ;
- зона сельскохозяйственных угодий;
- зоны заняты лесами
- границы существующих земельных участков.
- границы квартала.

Име. № дубл.	Подп. и дата
Взам. инв. №	Подп. и дата
Име. № подл.	Подп. и дата

					Схема границ с особыми условиями использования территории		
Лит	Изм.	№ докум.	Подп.	Дата			
					Проект межевания территории ООО «АвангардЭнерго»		
Зам. директора		Шестов М.Н.					
Упр. проектом		Шестов М.Н.					
Н. контр.		Ратахин М.Д.					
					Лит	Лист	Листов
						40	10

Схема границ зон с особыми условиями использования территории

Масштаб 1:2000



Условные обозначения:

- - красные линии, предусмотренные в составе проекта планировки;
- граница охранной зоны ВЛ 10 кВ;
- зоны заняты лесами;
- границы существующих земельных участков.
- границы квартала.

Име. № дубл.	Подп. и дата
Взам. инв. №	Подп. и дата
Име. № подл.	Подп. и дата

Лит	Изм.	№ докум.	Подп.	Дата

Схема границ с особыми условиями использования территории		
Проект межевания территории		
Лит	Лист	Листов
	41	10
ООО «АвангардЭнерго»		

Схема границ зон с особыми условиями использования территории

Масштаб 1:2000



Условные обозначения:

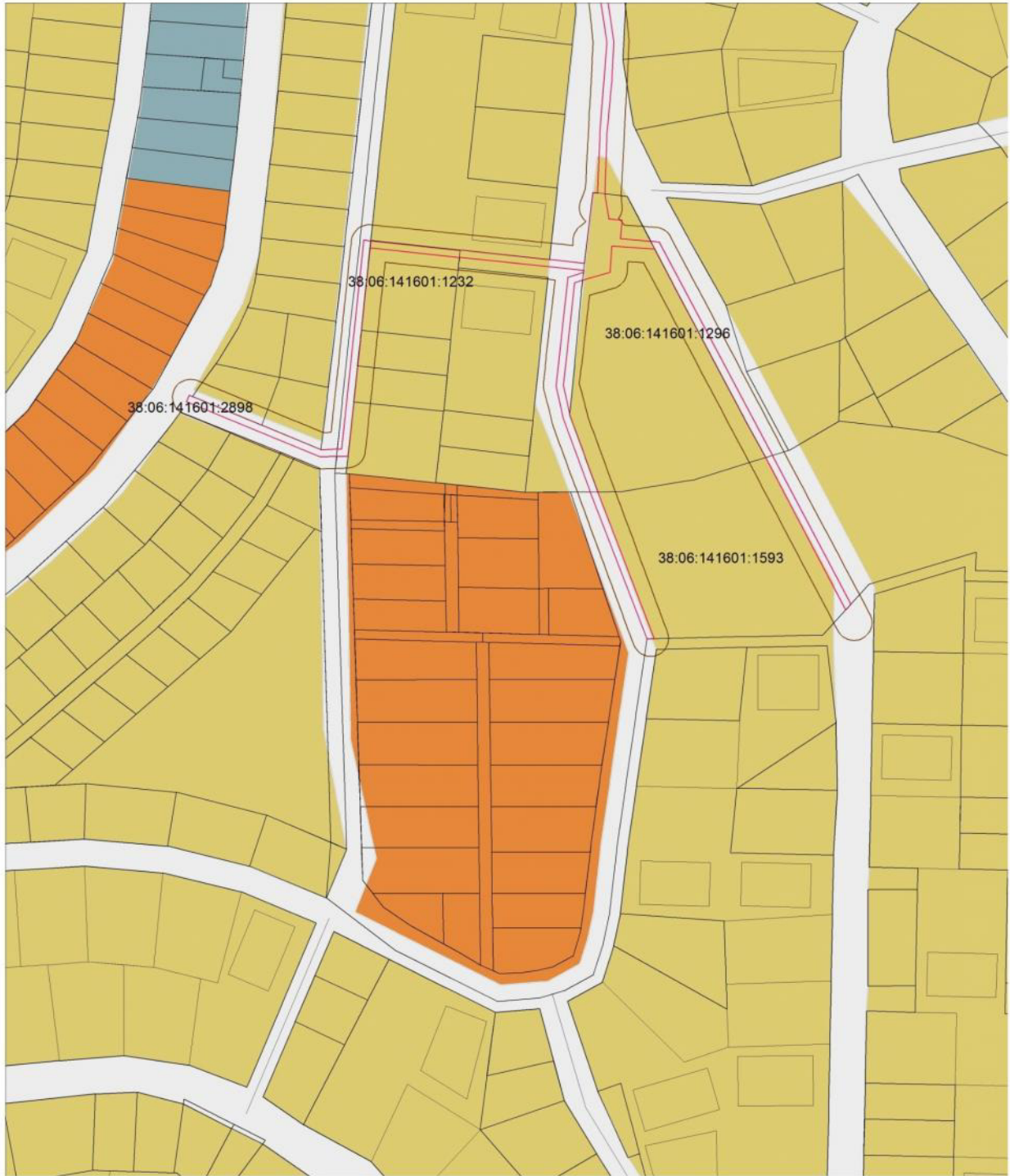
- - красные линии, предусмотренные в составе проекта планировки;
- граница охранной зоны ВЛ 10 кВ;
- зоны заняты лесами
- зоны застройки малоэтажными жилыми домами (1-3 этажа);
- зоны застройки индивидуальными жилыми домами (1-3 этажа)
- границы существующих земельных участков.
- границы кадастрового квартала.

Име. № дубл.	Подп. и дата
Взам. инв. №	Подп. и дата
Име. № подл.	Подп. и дата

Схема границ с особыми условиями использования территории				
Лит	Изм.	№ докум.	Подп.	Дата
		Шестов М.Н.		
		Шестов М.Н.		
		Ратахин М.Д.		
Проект межевания территории				
		Лит	Лист	Листов
		42	10	
ООО «АвангардЭнерго»				

Схема границ зон с особыми условиями использования территории

Масштаб 1:2000



Условные обозначения:

- - красные линии, предусмотренные в составе проекта планировки;
- граница охранной зоны ВЛ 10 кВ;
- зоны застройки малоэтажными жилыми домами (1-3 этажа);
- зоны застройки индивидуальными жилыми домами (1-3 этажа)
- границы существующих земельных участков.
- границы кадастрового квартала.

Изм. №	Подп. и дата
Взам. инв. №	
Изм. № дубл.	
Изм. №	
Изм. № дубл.	
Изм. №	
Изм. № дубл.	
Изм. №	
Изм. № дубл.	

Лит	Изм.	№ докум.	Подп.	Дата
	Зам. директора	Шестов М.Н.		
	Упр. проектом	Шестов М.Н.		
	Н. контр.	Ратахин М.Д.		

Схема границ с особыми условиями использования территории		
Проект межевания территории		
Лит	Лист	Листов
	43	10
ООО «АвангардЭнерго»		

ПРИЛОЖЕНИЯ

Инв. № подл.	Подп. и дата	Взам. инв. №					03-015-ПМ-К2-ОЧП-П	Лист
						45		
Изм.	Кол. уч.	Лист	№ док.	Подп.	Дата			



ОБЛАСТНОЕ ГОСУДАРСТВЕННОЕ КАЗЕННОЕ УЧРЕЖДЕНИЕ
ДИРЕКЦИЯ ПО СТРОИТЕЛЬСТВУ И ЭКСПЛУАТАЦИИ АВТОМОБИЛЬНЫХ ДОРОГ
ИРКУТСКОЙ ОБЛАСТИ

📍 664007, Иркутск,
К. Либкнехта, 99

☎ 8 (3952) 20-59-16

ОГРН: 1033801011903

БИК: 042520001 Отделение

🏠 www.dor38.ru.

☎ 8 (3952) 20-59-16

ИНН: 3808059441

Иркутск г. Иркутск

✉ info@dor38.ru.

КПП: 380801001

Р/СЧ.: 402 018 101 000 001 000 06

От 19.10. 2015г. № 2896/а-02/16

Директору филиала ОАО «ИЭСК»
«Восточные электрические сети»

А.И. Садохину

664047, г. Иркутск, пр-д Трудовой, д. 40

тел.: 89149261826

На № 3273 от 01.10.2015г.

*О согласовании устройства пересечений
и прохождения вдоль автодороги ВЛ 10 кВ*

Уважаемый Алексей Иванович!

ОГКУ «Дирекция автодорог» согласовывает устройство пересечений объекта «Воздушная линия 10кВ ПС Покровская – Еловый с распределительным устройством 10кВ» на участках км 7+444 м, км 8+310 м и прохождение вдоль с км 7+444 м по км 8+310 м (слева) автомобильной дороги общего пользования регионального значения IV технической категории «Иркутск - Большое Голоустное» в Иркутском районе Иркутской области.

Согласование дает право на разработку проектно-сметной документации на строительство объекта, при исполнении и соблюдении следующих технических условий:

1. Устройство опор ВЛ 10 кВ на участке с км 7+444 по км 8+310 (слева) при параллельном следовании к автодороге «Иркутск-Большое Голоустное» произвести с соблюдением расстояния от бровки земляного полотна до основания опор высоковольтной линии электропередачи равного высоте опор плюс 5 метров;
2. При пересечении ВЛ 10 кВ с автомобильной дорогой «Иркутск-Большое Голоустное» на участках км 7+444 м, км 8+310 м расстояние от бровки земляного полотна до основания опор высоковольтной линии электропередачи принять не менее высоты опор;
3. Вертикальное расстояние от проводов ВЛ 10 кВ до проезжей части в местах пересечения с автомобильной дорогой должно быть не менее 7 м (в теплое время суток). Расстояние определяется при высшей температуре воздуха без учёта нагрева проводов электрическим током или при гололеде без ветра;
4. **До начала производства работ** разработать временную схему организации движения транспортных средств и представить на согласование в отдел по содержанию ОГКУ «Дирекция автодорог»;
5. На период производства работ запрещается размещать на проезжей части и обочинах автодороги технику, загрязнять проезжую часть автодороги;
6. На время проведения работ ответственность за безопасность движения и санитарное состояние на участке работ несет генеральный подрядчик по строительству объекта;

7. График работ на строительство объекта «Воздушная линия 10кВ ПС Покровская – Еловый с распределительным устройством 10кВ» представить в Иркутский отдел по инспектированию автодорог ОГКУ «Дирекция автодорог» **до начала производства работ**;
8. Разработанный проект строительства объекта «Воздушная линия 10кВ ПС Покровская – Еловый с распределительным устройством 10кВ» вдоль автомобильной дороги «Иркутск-Большое Голоустное» на участке с км 7+444 по км 8+310 (слева) с пересечением на участке км 7+444, км 8+310 в Иркутском районе Иркутской области, представить на согласование в ОГКУ «Дирекция автодорог»;
9. Запрещается производство работ по строительству объекта «Воздушная линия 10кВ ПС Покровская – Еловый с распределительным устройством 10кВ» до согласования проекта с ОГКУ «Дирекция по строительству и эксплуатации автомобильных дорог Иркутской области» **до начала производства работ**;
10. Перед началом работ произвести разбивку мест установки опор и предъявить представителю Иркутского отдела по инспектированию автодорог;
11. В случаях реконструкции или капитального ремонта автодороги, внесение изменений в действующее законодательство, форс-мажорных обстоятельств, влекущих за собой снос (перенос) объекта «Дирекция по строительству и эксплуатации автомобильных дорог Иркутской области» не несет ответственности по возмещению материальных затрат и убытков владельцу;
12. При сдаче объекта в эксплуатацию в состав комиссии включить представителя Иркутского отдела по инспектированию автодорог ОГКУ «Дирекция автодорог»;
13. В случае невыполнения или нарушения одного из вышеперечисленных пунктов технических условий, данное предварительное согласование будет отозвано до устранения заявителем выявленных нарушений;
14. **Срок действия согласования три года со дня подписания;**
15. Контроль и ответственность за выполнением настоящего предварительного согласования возлагается на Иркутский отдел по инспектированию автодорог ОГКУ «Дирекция автодорог» 8 (3952) 79-96-52.

Для справки:

В соответствии со статьями 19, 20, 25, 26 и 29 Федерального закона от 08.11.2007 г. № 257-ФЗ «Об автомобильных дорогах и о дорожной деятельности в Российской Федерации...» технические условия подлежат обязательному исполнению. Лица, осуществляющие строительство в границах полос отвода и придорожных полос, автомобильных дорог объектов капитального строительства с нарушением технических условий, по требованию владельцев автомобильных дорог обязаны прекратить осуществление строительства, осуществить снос незаконно возведенных объектов или сооружений и привести автомобильные дороги в первоначальное состояние. В случае отказа от исполнения таких требований, владельцы автомобильных дорог выполняют работы по ликвидации возведенных объектов или сооружений с последующей компенсацией затрат на выполнение этих работ за счет лиц, виновных в незаконном возведении указанных объектов, сооружений, в соответствии с законодательством Российской Федерации.

Директор



И. И. Клочихин

ФЕДЕРАЛЬНОЕ АГЕНТСТВО НАУЧНЫХ ОРГАНИЗАЦИЙ

ФЕДЕРАЛЬНОЕ ГОСУДАРСТВЕННОЕ БЮДЖЕТНОЕ НАУЧНОЕ УЧРЕЖДЕНИЕ
«ИРКУТСКИЙ НАУЧНО-ИССЛЕДОВАТЕЛЬСКИЙ ИНСТИТУТ
СЕЛЬСКОГО ХОЗЯЙСТВА»
(ФГБНУ «Иркутский НИИСХ»)

ОКПО 05096080
ОГРН 1033802456522
ИНН 3827000370
КПП 382701001

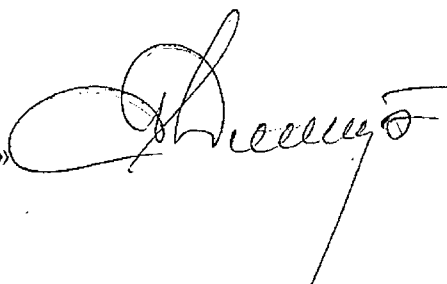
Иркутская область, Иркутский район,
с. Пивовариха, ул. Дачная 14, 664511
тел. 8 (3952) 698431, тел./факс 698436
gnu_iniish@mail.ru

от 12.02.2016 № 33/01
на № _____ от _____

Директору филиала ОАО «ИЭСК»
«Восточные электрические сети»
А.И. Садохину

Федеральное государственное бюджетное научное учреждение «Иркутский научно-исследовательский институт сельского хозяйства», предварительно согласовывает установление сервитута земельного участка, для строительства объекта «ВЛ 10кВ Покровская – Еловый с РУ 10кВ», из земельного участка с кадастровым номером 38:06:000000:53, категория земель – земли сельскохозяйственного назначения, площадь сервитута 15 167 кв.м (вся площадь сервитута пашня – пшеница, оригинальные семена), при условии получения согласия в письменной форме от Сибирского Территориального управления ФАНО России и возмещения рыночной стоимости ущерба (упущенной выгоды), на расчетный счет ФГБНУ «Иркутский НИИСХ».

Директор
ФГБНУ «Иркутский НИИСХ»



Н.Н. Дмитриев

Договор аренды лесного участка № 91-286/16

г. Иркутск

«20» июля 2016 г.

Министерство лесного комплекса Иркутской области, в лице министра Шеверда Сергея Васильевича, действующего на основании Положения о министерстве лесного комплекса Иркутской области, утвержденного постановлением Правительства Иркутской области от 31.03.2016 № 178-пп, именуемое в дальнейшем Арендодателем, с одной стороны,

и открытое акционерное общество «Иркутская электросетевая компания» (далее – ОАО «ИЭСК»), в лице директора филиала ОАО «ИЭСК» «Восточные электрические сети» Садохина Алексея Ивановича, действующего на основании доверенности от 15.10.2014 года № юр-342, именуемое в дальнейшем Арендатором, с другой стороны, заключили настоящий Договор о нижеследующем:

I. Предмет Договора

1. По настоящему Договору Арендодатель на основании распоряжений министерства лесного комплекса Иркутской области: от 07 июля 2016 года № 221-мр; 20 июля 2016 года № 402-мр обязуется предоставить, а Арендатор обязуется принять во временное пользование лесной участок, находящийся в государственной собственности, определенный в пункте 2 настоящего Договора (далее – лесной участок).

2. Лесной участок имеет следующие характеристики:

площадь: 2,8133 га (28133 +/- 59 кв.м.)

местоположение:

Иркутская область, Иркутское районное муниципальное образование, Иркутское лесничество, Хомутовское участковое лесничество, Пригородная дача, защитные леса, квартал № 129 (в. 2ч., 8ч., 13ч., 22ч.), квартал № 134 (в. 16ч., 20ч., 24ч., 31ч.), квартал № 135 (в. 3ч., 4ч., 12ч., 21ч., 22ч., 23ч., 25ч., 26ч.) с кадастровым номером 38:06:141904:2565.

3. Границы лесного участка указаны в схеме расположения лесного участка, предусмотренной приложением № 1 к настоящему Договору. Характеристики лесного участка на день заключения настоящего Договора в соответствии с данными государственного лесного реестра приводятся в приложении № 2 к настоящему Договору.

4. Арендатору передается лесной участок с видом разрешенного использования лесов для строительства, реконструкции и эксплуатации линейных объектов и заготовки древесины (для возможности реализации основной цели использования (с общим объемом древесины на корню 624,4 м³, в том числе ликвидной древесины 554 м³)).

II. Арендная плата

5. Арендная плата по настоящему Договору составляет 56517,60 (пятьдесят шесть тысяч пятьсот семнадцать руб. 60 коп.) рублей в год, в том числе вносимая в федеральный бюджет – 56517,60 рублей в год.

В целях заготовки древесины размер арендной платы по Договору составляет 40459,33 (сорок тысяч четыреста пятьдесят девять руб. 33 коп.) рублей.

Арендная плата определяется в соответствии со статьей 73 Лесного кодекса Российской Федерации на основе минимального размера арендной платы.

Расчет арендной платы для видов использования лесов, предусмотренных частью 1 статьи 25 Лесного кодекса Российской Федерации, приводится в приложении № 3 к настоящему Договору.

Размер арендной платы подлежит изменению пропорционально изменению ставок платы за единицу объема лесных ресурсов или за единицу площади лесного участка, устанавливаемых в соответствии со статьей 73 Лесного кодекса Российской Федерации.

6. Начисление арендной платы осуществляется со дня государственной регистрации настоящего Договора.

7. Арендатор вносит арендную плату в порядке, предусмотренном приложением № 4 к настоящему Договору.

В первый и последний год действия настоящего Договора арендная плата начисляется исходя из фактического количества дней аренды, годового размера арендной платы и количества дней в году.

До наступления очередного срока платежа Арендатор имеет право внести сумму, превышающую платеж, установленный приложением № 4 к настоящему Договору. В случае отсутствия задолженности разница между указанными платежами зачисляется Арендодателем в счет будущих платежей Арендатора.

III. Права и обязанности сторон

8. Арендодатель имеет право:

а) осуществлять осмотр арендованного лесного участка для оценки соблюдения Арендатором выполнения условий настоящего Договора в части использования лесного участка по назначению в соответствии с законодательством Российской Федерации;

б) предоставлять арендованный лесной участок или его часть третьим лицам для иных видов использования лесов, предусмотренных лесохозяйственным регламентом лесничества (лесопарка), за исключением случаев, когда одновременное многоцелевое использование лесного участка невозможно, а также выдавать разрешение на выполнение работ по геологическому изучению недр;

в) осуществлять проверки соблюдения Арендатором условий настоящего Договора и проекта освоения лесов;

9. Арендодатель обязан:

а) передать лесной участок Арендатору по акту приема-передачи лесного участка, форма которого предусмотрена приложением № 5 к настоящему Договору, в течение 5 рабочих дней со дня заключения настоящего Договора;

б) осуществлять на лесном участке в пределах полномочий, определенных статьями 81 - 84 Лесного кодекса Российской Федерации, мероприятия по ликвидации последствий чрезвычайной ситуации в лесах, возникшей вследствие лесных пожаров;

в) информировать в письменной форме в течение 15 дней со дня принятия решения о предоставлении арендованного лесного участка или его части третьим лицам для иных видов использования лесов, предусмотренных лесохозяйственным регламентом лесничества (лесопарка), за исключением случаев, когда одновременное многоцелевое использование лесного участка невозможно, а также в случае выдачи разрешения на выполнение работ по геологическому изучению недр - о возникших правах третьих лиц на предоставленный в аренду лесной участок;

г) уведомить Арендатора о времени и месте проведения проверки соблюдения Арендатором условий настоящего Договора и проекта освоения лесов за 3 дня до проведения проверки;

д) уведомить Арендатора об осуществлении мероприятий, предусмотренных частью 1 статьи 53.7 Лесного кодекса Российской Федерации, за 3 дня до начала их осуществления;

е) принять от Арендатора в день окончания срока действия настоящего Договора лесной участок по акту приема-передачи лесного участка, форма которого предусмотрена приложением № 5 к настоящему Договору, в состоянии, пригодном для ведения лесного хозяйства, с характеристиками лесного участка, установленными проектом освоения лесов на день окончания срока действия настоящего Договора;

в случае досрочного прекращения действия настоящего Договора принять от Арендатора лесной участок в день досрочного прекращения действия настоящего Договора по акту приема-передачи лесного участка, форма которого предусмотрена приложением № 5 к настоящему Договору, в состоянии, пригодном для ведения лесного хозяйства;

ж) представлять Арендатору сведения о поступивших по настоящему Договору платежах в течение 30 дней со дня получения запроса в письменной форме;

з) в установленном порядке осуществлять федеральный государственный лесной надзор или муниципальный лесной контроль (лесную охрану);

и) представлять Арендатору информацию о возможности и местах приобретения районированного посевного и посадочного материала в течение 30 дней со дня получения запроса в письменной форме;

к) в случае изменения ставок платы, указанных в пункте 5 настоящего Договора, и (или)

коэффициента индексации к ставкам платы производить перерасчет арендной платы и уведомлять Арендатора в письменной форме об изменении размера арендной платы и о сумме, подлежащей уплате, в течение 3 месяцев со дня изменения размера арендной платы;

л) в случае изменения реквизитов для осуществления платежей, предусмотренных настоящим договором, уведомить в письменной форме Арендатора об этом в течение 5 рабочих дней со дня изменения реквизитов.

10. Арендатор имеет право:

а) приступить к использованию лесного участка в соответствии с условиями настоящего Договора после заключения настоящего Договора, подписания сторонами акта приема-передачи лесного участка, форма которого предусмотрена приложением № 5 к настоящему Договору получения положительного заключения государственной экспертизы проекта освоения лесов и подачи лесной декларации;

б) получать от Арендодателя информацию о возможности и местах приобретения районированного посевного и посадочного материала;

в) осуществлять на лесном участке в установленном порядке создание лесной инфраструктуры;

г) осуществлять на лесном участке в установленном порядке строительство, реконструкцию и эксплуатацию объектов, не связанных с созданием лесной инфраструктуры;

д) заключать соглашение об установлении сервитута в отношении лесного участка либо его части при наличии согласия Арендодателя (в письменной форме) на заключение такого соглашения.

11. Арендатор обязан:

а) принять лесной участок от Арендодателя по акту приема-передачи лесного участка, форма которого предусмотрена приложением № 5 к настоящему Договору, в течение 5 рабочих дней со дня заключения настоящего Договора;

после подписания настоящего Договора или изменений к нему в течение 14 дней обратиться с заявлением о государственной регистрации права аренды лесного участка, передаваемого по настоящему Договору, или изменений, вносимых в настоящий Договор, в орган, осуществляющий государственную регистрацию прав на недвижимое имущество и сделок с ним, и в течение 10 дней со дня подачи указанного заявления известить в письменной форме Арендодателя о подаче таких документов;

не позднее 60 дней со дня подписания настоящего Договора передать Арендодателю экземпляр настоящего Договора, копию документа, подтверждающего государственную регистрацию, или уведомление об отказе в государственной регистрации права аренды лесного участка, передаваемого по настоящему Договору;

б) использовать лесной участок по назначению в соответствии с законодательством Российской Федерации и настоящим Договором;

в) вносить арендную плату в соответствии с приложением № 4 к настоящему Договору;

г) в течение 6 месяцев со дня заключения настоящего Договора разработать и представить Арендодателю проект освоения лесов для проведения государственной экспертизы;

не позднее чем за 6 месяцев до окончания срока действия проекта освоения лесов разработать и представить Арендодателю проект освоения лесов на следующий срок для проведения государственной экспертизы;

д) в установленном порядке подавать лесную декларацию;

е) осуществлять установленный настоящим Договором вид использования лесов в соответствии с законодательством Российской Федерации, проектом освоения лесов и лесной декларацией;

ж) соблюдать установленные режимы особо охраняемых природных территорий, особо защитных участков лесов, расположенных в границах арендованного лесного участка, сохранять виды растений и животных, занесенных в Красную книгу Российской Федерации и Красную книгу Иркутской области, а также места их обитания, осуществлять мероприятия по сохранению биоразнообразия (сохранять отдельные ценные деревья в любом ярусе и их группы и т.п.) в соответствии с лесохозяйственным регламентом лесничества (лесопарка) и проектом освоения лесов;

- з) осуществлять меры по предупреждению лесных пожаров в соответствии с законодательством Российской Федерации и проектом освоения лесов;
- и) в случае обнаружения лесного пожара на арендованном лесном участке немедленно сообщить об этом в специализированную диспетчерскую службу по тел. 8(3952) 22-99-68 и принять все возможные меры по недопущению распространения лесного пожара;
- к) осуществлять санитарно-оздоровительные мероприятия на переданном в аренду лесном участке в соответствии с законодательством Российской Федерации и проектом освоения лесов;
- л) осуществлять мероприятия по воспроизводству лесов на лесном участке в соответствии с законодательством Российской Федерации и проектом освоения лесов;
- м) осуществлять на лесном участке расчистку квартальных просек и замену квартальных столбов в соответствии с проектом освоения лесов;
- н) обеспечивать сохранность объектов лесного семеноводства;
- о) осуществлять складирование заготовленной или полученной при использовании лесов древесины в местах, предусмотренных проектом освоения лесов или технологической картой разработки лесосеки;
- п) при повреждении или уничтожении по вине Арендатора верхнего плодородного слоя почвы, искусственных или естественных водотоков, рек, ручьев приводить их в состояние пригодное для использования по назначению, предусмотренному лесохозяйственным регламентом лесничества (лесопарка), восстанавливать объекты лесной инфраструктуры и объекты, не связанные с созданием лесной инфраструктуры, поврежденные по вине Арендатора;
- р) согласовать с Арендодателем в письменной форме совершение действий, предусмотренных статьями 5 Федерального закона «О введении в действие Лесного кодекса Российской Федерации»;
- с) в день окончания срока действия настоящего Договора передать Арендодателю лесной участок по акту приема-передачи лесного участка, форма которого предусмотрена приложением № 5 к настоящему Договору, в состоянии, пригодном для ведения лесного хозяйства, с характеристиками лесного участка, установленными проектом освоения лесов на день окончания срока действия настоящего Договора;
- в случае досрочного прекращения действия настоящего Договора передать Арендодателю лесной участок в день досрочного прекращения действия настоящего Договора по акту приема-передачи лесного участка, форма которого предусмотрена приложением № 5 к настоящему Договору, в состоянии, пригодном для ведения лесного хозяйства;
- т) сообщить Арендодателю в письменной форме не позднее чем за 90 дней о намерении расторгнуть настоящий Договор;
- у) по истечении срока действия настоящего Договора или в случае досрочного прекращения срока действия освободить лесной участок от объектов недвижимого имущества, обеспечить снос объектов, созданных для освоения лесного участка, и выполнить рекультивацию лесных земель в соответствии с проектом освоения лесов;
- ф) извещать Арендодателя в письменной форме об изменении банковских реквизитов, юридического и фактического адреса, а также об изменении лица, имеющего право действовать без доверенности от имени Арендатора, в течение 5 рабочих дней со дня таких изменений;
- х) выполнять другие обязанности, предусмотренные законами Российской Федерации, Лесным кодексом Российской Федерации и иными нормативными правовыми актами, в том числе представлять отчеты, предусмотренные статьями 49, 60 и 66 Лесного кодекса Российской Федерации.

IV. Ответственность сторон*

12. За неисполнение или ненадлежащее исполнение обязательств, предусмотренных настоящим Договором, Арендодатель и Арендатор несут ответственность согласно законодательству Российской Федерации (включая обязанность возместить в соответствии с Гражданским кодексом Российской Федерации убытки, причиненные таким неисполнением или ненадлежащим исполнением) и настоящему Договору.

13. За нарушение условий настоящего Договора Арендатор уплачивает Арендодателю неустойку в следующем размере:

а) за нарушение Арендатором сроков внесения арендной платы, предусмотренных приложением № 4 к настоящему Договору, - 0,1 процента от суммы просроченного платежа за каждый день просрочки.

Начисление неустойки производится начиная со дня, следующего за днем истечения срока платежа, и до дня внесения просроченного платежа в полном объеме;

б) за нарушение срока разработки и представления Арендодателю проекта освоения лесов для проведения государственной или муниципальной экспертизы, предусмотренного подпунктом «г» пункта 11 настоящего Договора, или использование лесного участка без проекта освоения лесов - 50 тыс. рублей (для физического лица или индивидуального предпринимателя) или 150 тыс. рублей (для юридического лица) за каждый полный календарный месяц просрочки по истечении установленного срока;

в) за невыполнение или несвоевременное выполнение работ по очистке мест рубок от порубочных остатков в соответствии с правилами заготовки древесины, правилами санитарной безопасности в лесах, правилами пожарной безопасности в лесах, правилами ухода за лесами, захламливание по вине Арендатора просек и прилегающих к лесосекам полос шириной 50 метров - 5-кратная стоимость затрат, необходимых для очистки данной территории по нормативам в области лесного хозяйства, а при отсутствии таких нормативов - согласно калькуляции Арендодателя;

г) за рубку лесных насаждений, предусмотренную проектом освоения лесов, без подачи лесной декларации - 25-кратная стоимость заготовленной древесины, определенная по ставкам платы за единицу объема лесных ресурсов, установленным Правительством Российской Федерации;

д) за использование лесного участка без подачи лесной декларации - 20 тыс. рублей (для физического лица или индивидуального предпринимателя) или 70 тыс. рублей (для юридического лица);

е) за все количество срубленных или поврежденных до степени прекращения роста деревьев за пределами лесосек на смежных с ними 50-метровых полосах - 10-кратная стоимость срубленных или поврежденных деревьев, определенная по ставкам платы за единицу объема лесных ресурсов, установленным Правительством Российской Федерации для древесины лесных насаждений по первому разряду такс во всех лесотаксовых районах;

ж) за хранение (оставление) древесины вдоль лесных дорог с нарушением законодательства Российской Федерации - 2-кратная стоимость оставленной древесины, определенная по ставкам платы за единицу объема лесных ресурсов, установленным Правительством Российской Федерации для древесины лесных насаждений по первому разряду такс во всех лесотаксовых районах;

з) за рубку или повреждение семенников и деревьев в семенных куртинах и полосах, за рубку деревьев, не подлежащих рубке при проведении сплошных, выборочных рубок, - 5-кратная стоимость соответствующей срубленной древесины, а также поврежденных семенников и деревьев в семенных куртинах и полосах, определенная по ставкам платы за единицу объема лесных ресурсов, установленным Правительством Российской Федерации для древесины лесных насаждений по первому разряду такс во всех лесотаксовых районах;

и) за проведение заготовки и трелевки древесины способами, в результате которых в горных условиях возникла эрозия, - 100 тыс. рублей за каждый гектар эродированной площади, на которой поврежден гумусовый слой почвы;

к) за складирование заготовленной древесины в местах, не предусмотренных проектом освоения лесов или технологической картой лесосечных работ, - 3-кратная стоимость складированной древесины, определенная по ставкам платы за единицу объема лесных ресурсов, установленным Правительством Российской Федерации для древесины лесных насаждений по первому разряду такс во всех лесотаксовых районах;

л) за оставление не вывезенной в установленный срок (включая предоставленные отсрочки) древесины на лесосеках, в местах производства работ по расчистке площадей под лесные склады, трассы лесовозных дорог, постройки, сооружения - 7-кратная стоимость не вывезенной в срок древесины, определенная по ставкам платы за единицу объема лесных ресурсов, установленным Правительством Российской Федерации для древесины лесных насаждений по первому разряду

такс во всех лесотаксовых районах;

м) за уничтожение или повреждение граничных, квартальных, лесосечных и других столбов и знаков - 10-кратная стоимость их изготовления и установки;

н) за оставление на лесосеках завалов, зависших, срубленных деревьев - 7-кратная стоимость оставленных деревьев, определенная по ставкам платы за единицу объема лесных ресурсов установленным Правительством Российской Федерации для древесины лесных насаждений первого разряда такс во всех лесотаксовых районах;

о) за невыполнение и несвоевременное выполнение противопожарных, санитарно-оздоровительных мероприятий, мероприятий по воспроизводству лесов - 3-кратная стоимость затрат, необходимых для выполнения этих мероприятий по нормативам в области лесного хозяйства, а при отсутствии таких нормативов - согласно калькуляции Арендодателя;

п) за совершение действий, предусмотренных статьей 5 Федерального закона «О введении в действие Лесного кодекса Российской Федерации», без письменного согласования с Арендодателем - годовая арендная плата, предусмотренная настоящим Договором;

р) при непредставлении Арендатором в письменной форме сведений об изменении банковских реквизитов, юридического и фактического адреса, а также об изменении лица имеющего право действовать без доверенности от имени Арендатора, в установленный настоящим Договором срок - 10 тыс. рублей;

с) за невыполнение обязательств, установленных подпунктом «т» пункта 11 настоящего Договора, - 4-кратная стоимость работ, необходимых для восстановления соответствующей территории по нормативам в области лесного хозяйства, а при отсутствии таких нормативов - согласно калькуляции Арендодателя.

14. Уплата неустоек не освобождает Арендатора от выполнения обязательств, предусмотренных настоящим Договором.

15. В случае несвоевременной передачи лесного участка после истечения срока действия настоящего Договора или досрочного прекращения срока его действия Арендатор уплачивает Арендодателю за все время просрочки возврата лесного участка арендную плату и возмещает убытки, причиненные Арендодателю в случае, когда указанная плата не покрывает причиненные Арендодателю убытки.

V. Порядок изменения и расторжения Договора

16. Все изменения, вносимые в настоящий Договор, оформляются в письменной форме и подписываются сторонами.

17. При изменении условий настоящего Договора обязательства сторон сохраняются в измененном виде.

В случае изменения условий настоящего Договора обязательства сторон считаются измененными с момента заключения сторонами соглашения об изменении условий настоящего Договора, если иное не вытекает из соглашения или характера изменения условий настоящего Договора, а при изменении условий настоящего Договора в судебном порядке - с момента вступления в законную силу решения суда об изменении условий настоящего Договора.

18. Настоящий Договор прекращает действие в случаях, предусмотренных гражданским законодательством Российской Федерации, и случаях, предусмотренных пунктами 20, 21 настоящего Договора.

19. Расторжение настоящего Договора по решению суда по требованию одной из сторон осуществляется по основаниям, предусмотренным лесным и гражданским законодательством Российской Федерации.

20. Арендодатель вправе отказаться от исполнения настоящего Договора в одностороннем порядке в случае невнесения Арендатором арендной платы 2 и более раз подряд по истечении установленного настоящим Договором срока платежа, уведомив об этом Арендатора в письменной форме за 30 дней до даты расторжения договора.

Настоящий Договор прекращает свое действие с даты, указанной в письменном уведомлении. В случае одностороннего отказа Арендодателя от исполнения настоящего Договора он считается расторгнутым.

21. Арендатор вправе в одностороннем порядке расторгнуть настоящий Договор, известив об

этом Арендодателя в письменной форме за 90 дней до предполагаемой даты расторжения, при условии отсутствия недоимки по арендной плате.

VI. Срок действия Договора

22. Срок действия настоящего Договора устанавливается с даты государственной регистрации права аренды лесного участка, передаваемого в соответствии с настоящим Договором на 3 (три) года.

VII. Прочие условия

23. Спорные вопросы, возникающие в ходе исполнения настоящего Договора, или вопросы не оговоренные в настоящем Договоре, разрешаются путем переговоров. В случае если согласие путем переговоров не достигнуто, указанные вопросы разрешаются в судебном порядке.

Рассмотрение споров в судебном порядке производится по месту нахождения Арендодателя.

24. Арендатор и Арендодатель не несут ответственности за неисполнение или ненадлежащее исполнение своих обязательств по настоящему Договору, если это явилось следствием обстоятельств непреодолимой силы.

25. Настоящий Договор составлен в 3 подлинных экземплярах, по одному для каждой стороны и один - для органа, осуществляющего государственную регистрацию прав на недвижимое имущество и сделок с ним.

26. Приложения к настоящему Договору являются его неотъемлемыми частями.

Арендодатель

Министерство лесного комплекса
Иркутской области

Адрес: 664003, г. Иркутск,
ул. Горького, 31
ИНН 3808170859 КПП 380801001
УФК по Иркутской области (министерство
лесного комплекса Иркутской области)
Отделение Иркутск г.Иркутск
р/с 40101810900000010001
БИК 042520001

Арендатор

Арендатор:
ОАО «ИЭСК»
Адрес: 664033, РФ, Иркутская область,
г. Иркутск, ул. Лермонтова, 257
ИНН 3812122706 КПП 997450001
р/с 40702810918020101827
к /с 30101810900000000607
БИК 042520607
в Байкальском банке Сбербанка России
г. Иркутска

Адрес филиала: 664047, РФ,
Иркутская область,
г. Иркутск, проезд Трудовой, 40.

Директор филиала ОАО «ИЭСК»
«Восточные электрические сети»

Министр

(подпись)



/С.В. Шеверда/

(ФИО)

(подпись)
МП

/А.И. Садохин/
(ФИО)

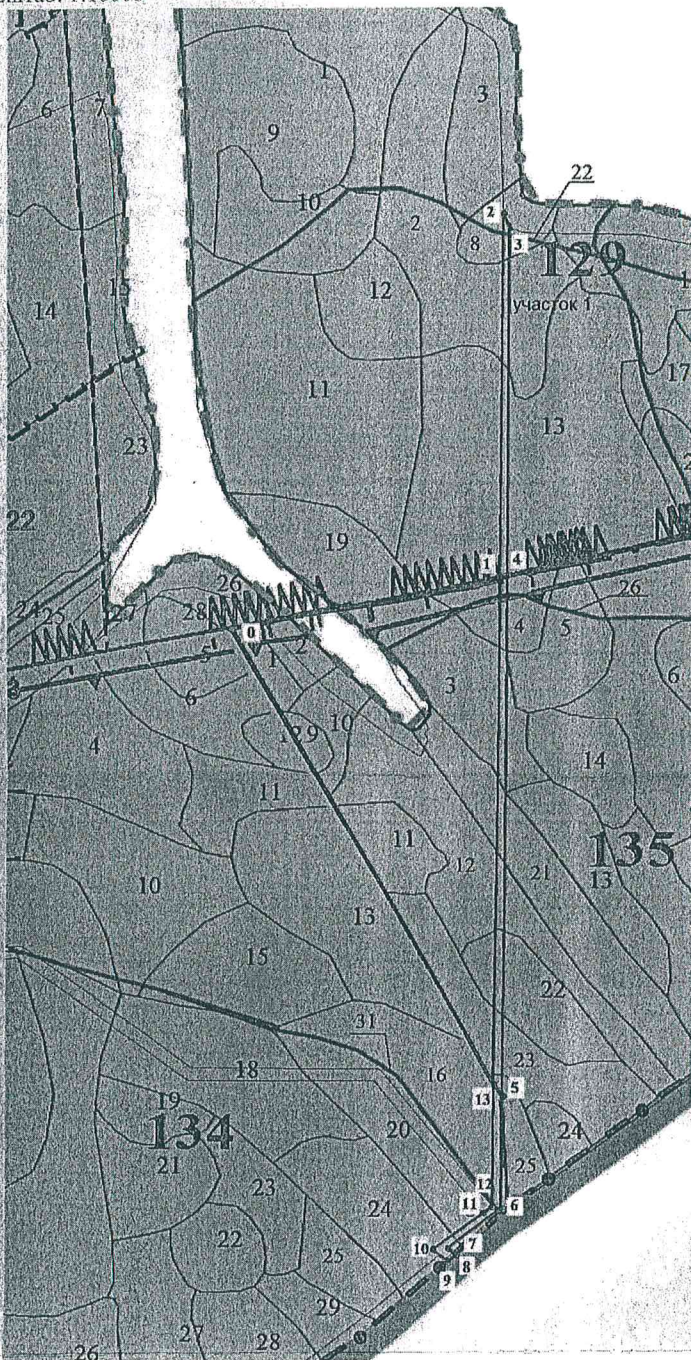
Схема лесного участка

Общая площадь лесного участка – 2,8133 га.

Местоположение: Иркутская область, Иркутское районное муниципальное образование, Иркутское лесничество, Хомутовское участковое лесничество, Пригородная дача, защитные леса, квартал № 129 (в. 2ч., 8ч., 13ч., 22ч.), квартал № 134 (в. 3ч., 4ч., 12ч., 21ч., 22ч., 23ч., 25ч., 26ч.).

Кадастровый номер: 38:06:141904:2565

Масштаб: 1:10000



Данные инструментальной съемки границ участка

№№ точек	Участок 1			Длина линий м	
	Румбы линий				
	градусы	минуты	секунды		
привязка					
0-1	СВ	78	29	37.32	513
разметка					
1-2	СВ	00	33	59.90	689
2-3	ЮВ	21	25	59.70	29
3-4	ЮЗ	00	22	41.80	659
4-5	ЮЗ	00	22	42.50	998
5-6	ЮЗ	00	22	52.70	212
6-7	ЮЗ	54	00	39.30	129
7-8	ЮВ	57	41	32.50	21
8-9	ЮЗ	50	35	57.70	22
9-10	СЗ	50	48	47.40	36
10-11	СВ	55	44	31.20	118
11-12	СВ	50	22	39.10	23
12-13	СВ	00	23	0.90	235
13-1	СВ	00	33	59.90	970

Условные обозначения:

- - граница отведенного участка;
- 1, 2, 3... 13 – номера поворотных точек образуемого участка;
- 129, 134, 135 – номера лесных кварталов;
- 8, 2, 13... – номера лесных выделов;
- - граница лесного квартала;
- - дороги грунтовые с покрытием;
- - границы лесозащитных зон;
- - границы зон ограниченной хозяйственной деятельности;
- - границы запретных лесных полос водоохраной зоны.

Арендатор

С. Р. Мельник

Арендодатель
