

**Общество с ограниченной ответственностью  
«ЕнисейЭнергоСетьПроект»  
(ООО «ЕЭСПроект»)**

**ЗАКАЗЧИК – ОГУЭП «Облкоммунэнерго»**

Документация по планировке территории  
по объекту «Выполнение проектных и изыскательских работ,  
оказание услуг по оформлению прав на земельные участки в целях  
строительства воздушной линии электропередачи напряжением  
10кВ, однострансформаторной подстанции напряжением 10/0,4кВ,  
воздушной линии электропередачи напряжением 0,4кВ, по адресу  
Иркутская область, Иркутский район, в 1,5 км северо-западнее  
заимки Поливаниха, садоводческое некоммерческое товарищество  
«Автомобилист»

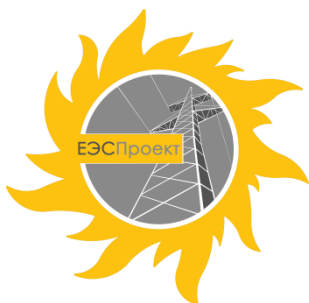
**ТОМ 4**

**МАТЕРИАЛЫ ПО ОБОСНОВАНИЮ  
ПРОЕКТА МЕЖЕВАНИЯ ТЕРРИТОРИИ**

**ГРАФИЧЕСКАЯ ЧАСТЬ**

**E088-19-ЛП10-ПМТ-МО**

*Красноярск  
2020*



**Общество с ограниченной ответственностью  
«ЕнисейЭнергоСетьПроект»  
(ООО «ЕЭСПроект»)**

**ЗАКАЗЧИК – ОГУЭП «Облкоммунэнерго»**

Документация по планировке территории  
по объекту «Выполнение проектных и изыскательских работ,  
оказание услуг по оформлению прав на земельные участки в целях  
строительства воздушной линии электропередачи напряжением  
10кВ, однострансформаторной подстанции напряжением 10/0,4кВ,  
воздушной линии электропередачи напряжением 0,4кВ, по адресу  
Иркутская область, Иркутский район, в 1,5 км северо-западнее  
заимки Поливаниха, садоводческое некоммерческое товарищество  
«Автомобилист»

**ТОМ 4**

**МАТЕРИАЛЫ ПО ОБОСНОВАНИЮ  
ПРОЕКТА МЕЖЕВАНИЯ ТЕРРИТОРИИ**

**ГРАФИЧЕСКАЯ ЧАСТЬ**

**Е088-19-ЛП10-ПМТ-МО**

Директор

Ивченко М.В.

Главный инженер проекта

Гришкин А.Ю.

*Красноярск  
2020*

Содержание раздела

Графическая часть

Обозначение	Наименование	Примечание
Е088-19-ЛП10-ПМТ-МО лл. 1.1-1.6	Схема использования территории в период подготовки проекта межевания. М 1:500	1
Е088-19-ЛП10-ПМТ-МО лл. 2.1-2.6	Схема границ зон с особыми условиями использования территорий. М 1:500	
	Схема границ территорий объектов культурного наследия	Не разрабатывается <sup>2</sup>
	Схема границ особо охраняемых природных территорий	Не разрабатывается <sup>3</sup>

1. На схеме использования территории в период подготовки проекта межевания отображены границы существующих земельных участков, местоположение существующих объектов капитального строительства и границ лесничеств, участковых лесничеств, лесных кварталов, лесотаксационных выделов или частей лесотаксационных выделов.
2. Разработка схемы границ территорий объектов культурного наследия не требуется в связи с отсутствием объектов культурного наследия в границах проекта межевания.
3. Разработка схемы границ особо охраняемых природных территорий не требуется в связи с отсутствием особо охраняемых природных территорий в границах проекта межевания.

Согласовано				
Взам. инв. №				
Подп. и дата				
Инв. № подл.				

						Е088-19-ЛП10-ПМТ-МО.С			
Изм.	Кол.у	Лист	№ док	Подп.	Дата	Содержание раздела	Стадия	Лист	Листов
Разработал	Сорокина				01.20		П	1	1
Проверил	Гришкин				01.20				
Н. контр.	Накрайникова				01.20				
ГИП	Гришкин				01.20				
							ООО «ЕЭСПроект»		

Состав документации по планировке территории по объекту «Выполнение проектных и изыскательских работ, оказание услуг по оформлению прав на земельные участки в целях строительства воздушной линии электропередачи напряжением 10кВ, однотрансформаторной подстанции напряжением 10/0,4кВ, воздушной линии электропередачи напряжением 0,4кВ, по адресу Иркутская область, Иркутский район, в 1,5 км северо-западнее заимки Поливаниха, садоводческое некоммерческое товарищество «Автомобилист»

№ тома	Наименование тома	Наименование раздела	Шифр
Проект планировки территории			
1	Основная часть	Раздел 1. Проект планировки территории. Графическая часть	Е088-19-ЛП10-ППТ-ОЧ-ГЧ
		Раздел 2. Положение о размещении объекта линейных объектов	Е088-19-ЛП10-ППТ-ОЧ-ПЗ
2	Материалы по обоснованию	Раздел 3. Материалы по обоснованию проекта планировки территории. Графическая часть	Е088-19-ЛП10-ППТ-МО-ГЧ
		Раздел 4. Материалы по обоснованию проекта планировки территории. Пояснительная записка	Е088-19-ЛП10-ППТ-МО-ПЗ
Проект межевания территории			
3	Основная часть	Текстовая часть и чертежи межевания территории	Е088-19-ЛП10-ПМТ-ОЧ
4	Материалы по обоснованию	Графическая часть	Е088-19-ЛП10-ПМТ-МО

Документация по планировке территории по объекту «Выполнение проектных и изыскательских работ, оказание услуг по оформлению прав на земельные участки в целях строительства воздушной линии электропередачи напряжением 10кВ, однотрансформаторной подстанции напряжением 10/0,4кВ, воздушной линии электропередачи напряжением 0,4кВ, по адресу Иркутская область, Иркутский район, в 1,5 км северо-западнее заимки Поливаниха, садоводческое некоммерческое товарищество «Автомобилист» выполнена в соответствии с государственными нормами, правилами, стандартами, исходными данными, а также техническими условиями и требованиями, выданными органами государственного надзора и заинтересованными организациями.

Главный инженер проекта




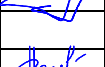


А.Ю. Гришкин

Взам. инв. №

Подп. и дата

Инв. № подл.

*Е088-19-ЛП10-ППТ-СП*

Изм.	Кол.у	Лист	№ док	Подп.	Дата			
Разработал		Сорокина			01.20	Состав документации по планировке территории	Стадия	Лист
Проверил		Гришкин			01.20		П	1
Н. контр.		Накрайникова			01.20		ООО «ЕЭСПроект»	
ГИП		Гришкин			01.20			

Согласовано

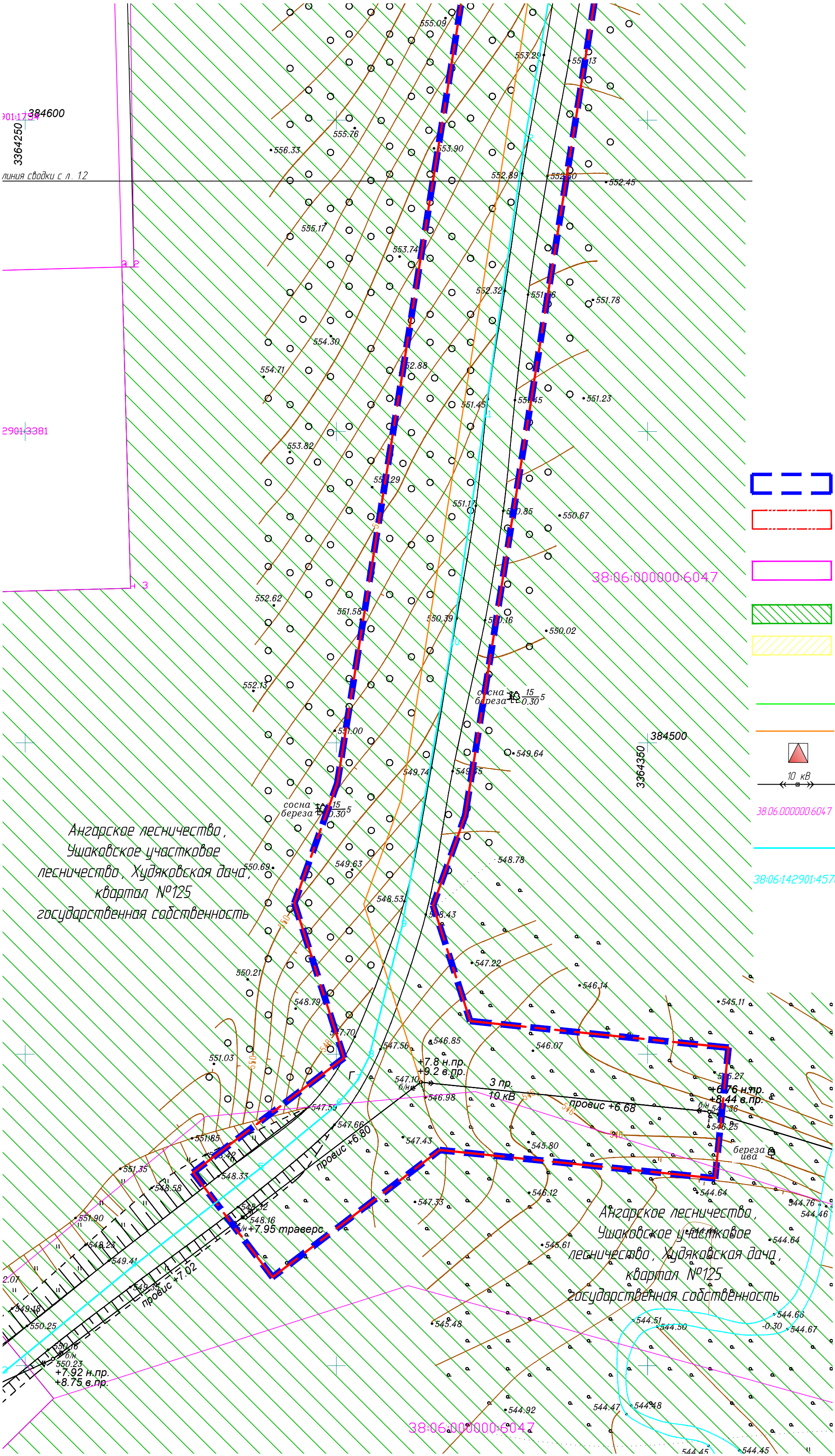


Схема сводки листов

16	15	
		14
		13
		12
		11

Условные обозначения

Границы:



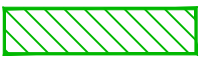
- границы территории, в отношении которой осуществляется подготовка проекта межевания



- границы зон действия публичного сервитута для размещения воздушной линии электропередачи напряжением 10 кВ, однопроводной подстанции напряжением 10/0,4 кВ, воздушной линии электропередачи напряжением 0,4 кВ



- границы земельных участков, учтенных в Едином государственном реестре недвижимости

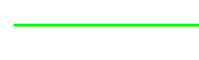


- границы лесничеств, лесопарков, участков лесничеств, лесных кварталов, лесотаксационных выделов или частей лесотаксационных выделов



- границы земель сельскохозяйственного назначения

Пояснительные надписи:



- проектируемая воздушная линия электропередачи напряжением 0,4 кВ



- проектируемая воздушная линия электропередачи напряжением 10 кВ



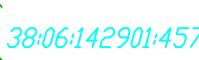
- проектируемая однопроводная подстанция напряжением 10/0,4 кВ



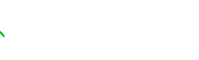
- существующая воздушная линия электропередачи напряжением 10 кВ



- кадастровые номера земельных участков, учтенных в Едином государственном реестре недвижимости



- объекты недвижимости, учтенные в Едином государственном реестре недвижимости



- кадастровые номера объектов недвижимости, учтенных в Едином государственном реестре недвижимости

Ангарское лесничество,  
Ушаковское участковое  
лесничество, Худяковская дача,  
квартал №125  
государственная собственность

Ангарское лесничество,  
Ушаковское участковое  
лесничество, Худяковская дача,  
квартал №125  
государственная собственность

Согласовано

Взам. инб. №

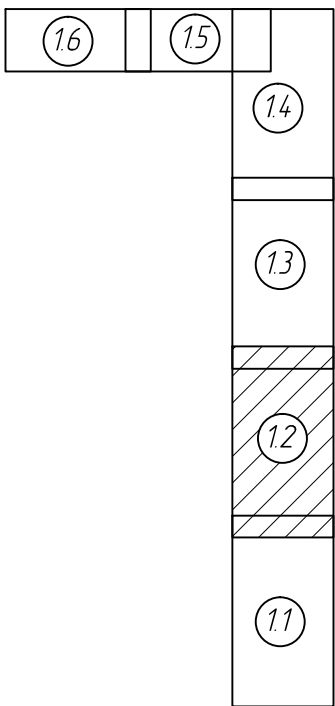
Подп. и дата

Инб. № подл.

Е088-19-ЛП10-ПМТ-МО					
Документация по планировке территории по объекту «Выполнение проектных и изыскательских работ, оказание услуг по оформлению проба на земельные участки в целях строительства воздушной линии электропередачи напряжением 10 кВ, однопроводной подстанции напряжением 10/0,4 кВ, воздушной линии электропередачи напряжением 0,4 кВ, по адресу Иркутская область, Иркутский район, в 15 км северо-западной окраины Голубицка, садоводческое некоммерческое товарищество «Автомобилист»					
Изм.	Кол. уч.	Лист	№ док.	Подп.	Дата
Разработал	Сорокина				
Проверил	Гришкин				
Материалы по обоснованию проекта межевания территории					
Графическая часть				Стадия	Лист
				П	11
Схема использования территории в период подготовки проекта межевания. М 1:500					
ООО "ЕЭСПроект"					
Копировал					
Формат А2					



Схема сводки листов



линия сводки с л. 13

Ангарское лесничество,  
Ушаковское участковое  
лесничество, Худяковская дача,  
квартал №125  
государственная собственность

38:06:000080:6047

Условные обозначения

Границы:



- границы территории, в отношении которой осуществляется подготовка проекта межевания



- границы зон действия публичного сервитута для размещения воздушной линии электропередачи напряжением 10 кВ, однострансформаторной подстанции напряжением 10/0,4 кВ, воздушной линии электропередачи напряжением 0,4 кВ



- границы земельных участков, учтенных в Едином государственном реестре недвижимости



- границы лесничеств, лесопарков, участковых лесничеств, лесных кварталов, лесотаксационных выделов или частей лесотаксационных выделов



- границы земель сельскохозяйственного назначения

Пояснительные надписи:



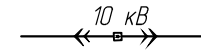
- проектируемая воздушная линия электропередачи напряжением 0,4 кВ



- проектируемая воздушная линия электропередачи напряжением 10 кВ



- проектируемая однострансформаторная подстанция напряжением 10/0,4 кВ



- существующая воздушная линия электропередачи напряжением 10 кВ

38:06:000080:6047

- кадастровые номера земельных участков, учтенных в Едином государственном реестре недвижимости

38:06:142901:4576

- объекты недвижимости, учтенные в Едином государственном реестре недвижимости

линия сводки с л. 11

Согласовано

Взам. инв. №

Подп. и дата

Инв. № подл.

Изм.	Кол. уч.	Лист	№ док.	Подп.	Дата

Е088-19-ЛП10-ПМТ-МО

Копировал

Формат А2

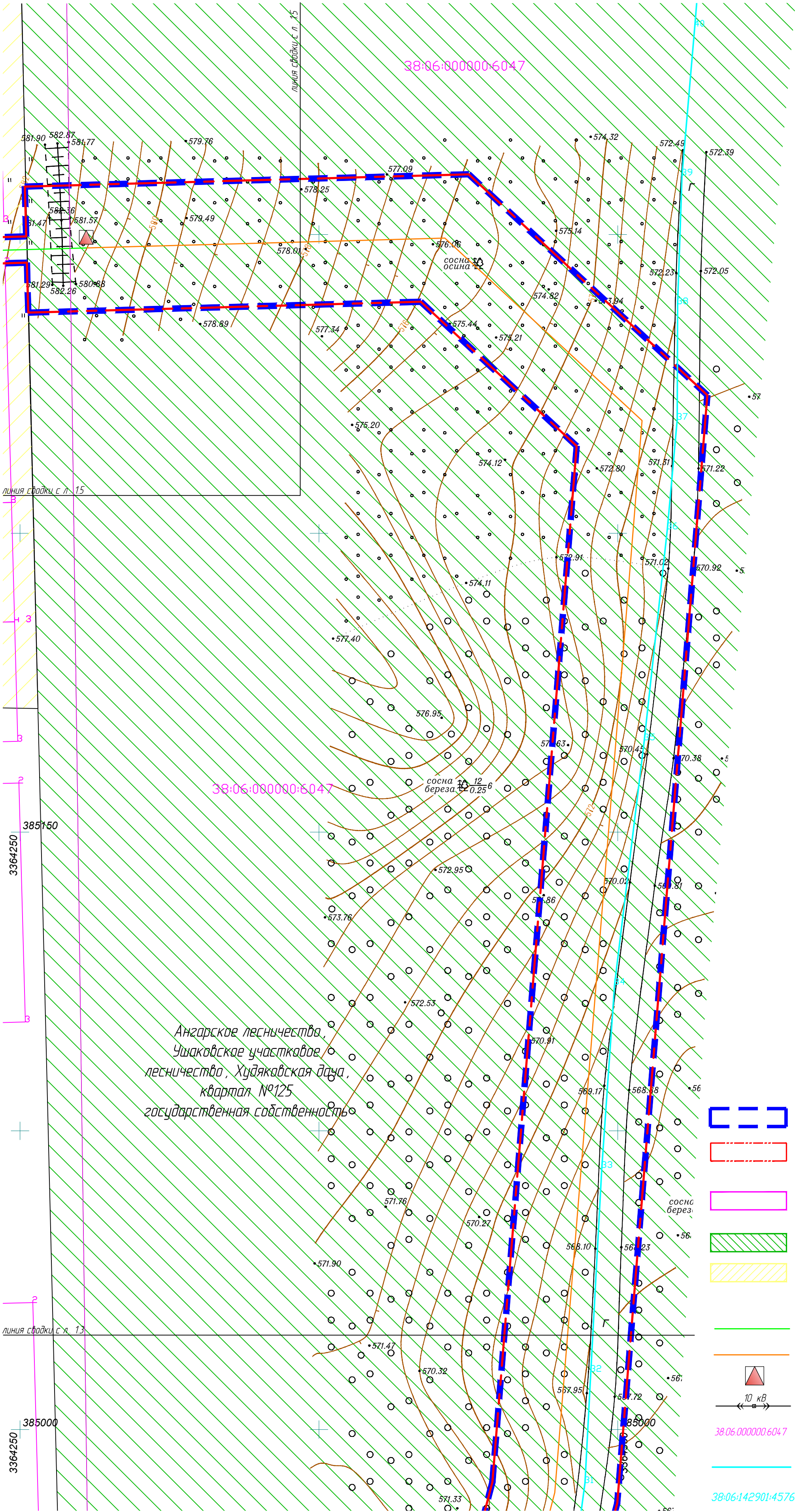
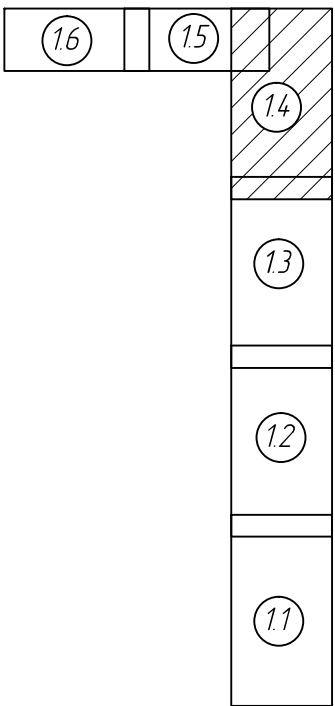
Лист

12





Схема сводки листов



Условные обозначения

Границы:

- границы территории, в отношении которой осуществляется подготовка проекта межевания
- границы зон действия публичного сервитута для размещения воздушной линии электропередачи напряжением 10 кВ, однопроводной подстанции напряжением 10/0,4 кВ, воздушной линии электропередачи напряжением 0,4 кВ
- границы земельных участков, учтенных в Едином государственном реестре недвижимости
- границы лесничеств, лесопарков, участков лесничеств, лесных кварталов, лесотаксационных выделов или частей лесотаксационных выделов
- границы земель сельскохозяйственного назначения
- Пояснительные надписи:
- проектируемая воздушная линия электропередачи напряжением 0,4 кВ
- проектируемая воздушная линия электропередачи напряжением 10 кВ
- проектируемая однопроводная подстанция напряжением 10/0,4 кВ
- существующая воздушная линия электропередачи напряжением 10 кВ
- кадастровые номера земельных участков, учтенных в Едином государственном реестре недвижимости
- объекты недвижимости, учтенные в Едином государственном реестре недвижимости
- кадастровые номера объектов недвижимости, учтенных в Едином государственном реестре недвижимости

Согласовано					
Взам. инв. №					
Подп. и дата					
Инв. № подл.					

Изм.	Кол. уч.	Лист	№ док.	Подп.	Дата

Е088-19-ЛП10-ПМТ-МО

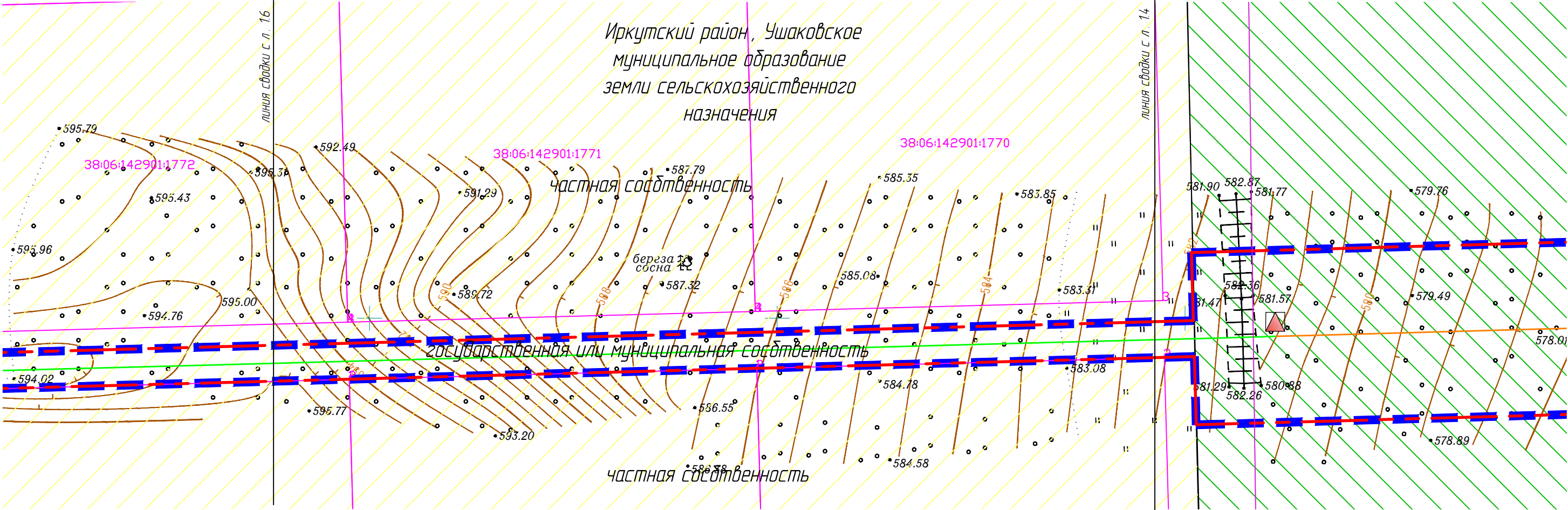
Капировал

Формат А2

Лист

14





Условные обозначения

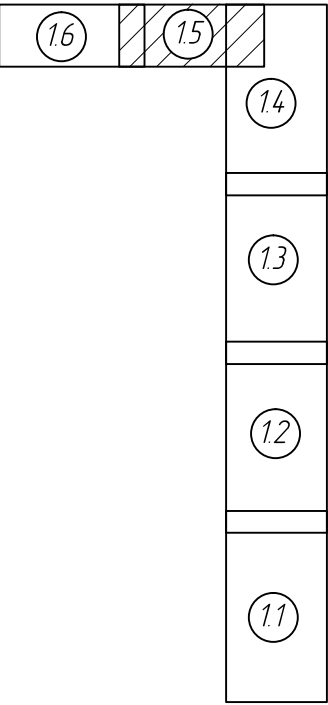
Границы:

- границы территории, в отношении которой осуществляется подготовка проекта межевания
- границы зон действия публичного сервитута для размещения воздушной линии электропередачи напряжением 10 кВ, однострансформаторной подстанции напряжением 10/0,4 кВ, воздушной линии электропередачи напряжением 0,4 кВ
- границы земельных участков, учтенных в Едином государственном реестре недвижимости
- границы лесничеств, лесопарков, участковых лесничеств, лесных кварталов, лесотаксационных выделов или частей лесотаксационных выделов
- границы земель сельскохозяйственного назначения

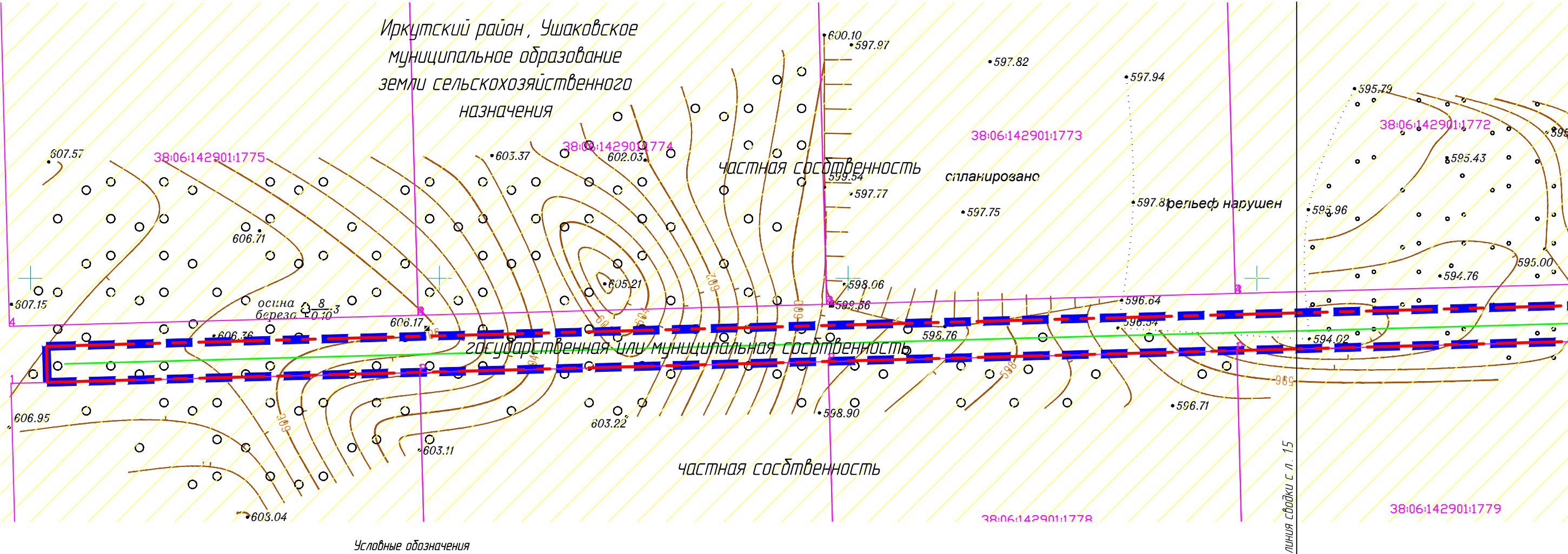
Пояснительные надписи:

- проектируемая воздушная линия электропередачи напряжением 0,4 кВ
- проектируемая воздушная линия электропередачи напряжением 10 кВ
- проектируемая однострансформаторная подстанция напряжением 10/0,4 кВ
- существующая воздушная линия электропередачи напряжением 10 кВ
- 38:06:000000:6047 - кадастровые номера земельных участков, учтенных в Едином государственном реестре недвижимости
- объекты недвижимости, учтенные в Едином государственном реестре недвижимости
- 38:06:142901:4576 - кадастровые номера объектов недвижимости, учтенных в Едином государственном реестре недвижимости

Схема сводки листов



Иркутский район, Ушаковское  
муниципальное образование  
земли сельскохозяйственного  
назначения



Условные обозначения

Границы:



- границы территории, в отношении которой осуществляется подготовка проекта межевания



- границы зон действия публичного сервитута для размещения воздушной линии электропередачи напряжением 10 кВ, односторонней подстанции напряжением 10/0,4 кВ, воздушной линии электропередачи напряжением 0,4 кВ



- границы земельных участков, учтенных в Едином государственном реестре недвижимости

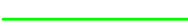


- границы лесничеств, лесопарков, участков лесничеств, лесных кварталов, лесотаксационных выделов или частей лесотаксационных выделов



- границы земель сельскохозяйственного назначения

Пояснительные надписи:



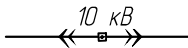
- проектируемая воздушная линия электропередачи напряжением 0,4 кВ



- проектируемая воздушная линия электропередачи напряжением 10 кВ



- проектируемая односторонняя подстанция напряжением 10/0,4 кВ



- существующая воздушная линия электропередачи напряжением 10 кВ

38:06:000000:6047

- кадастровые номера земельных участков, учтенных в Едином государственном реестре недвижимости

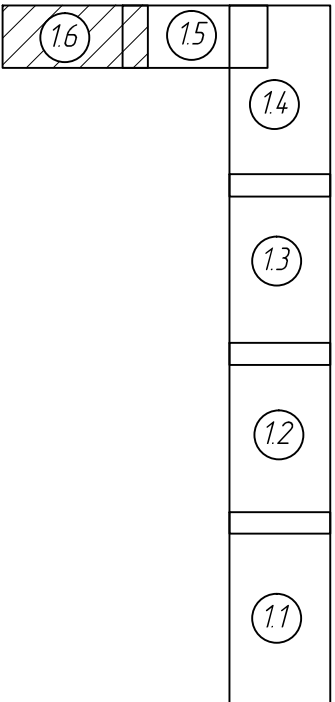


- объекты недвижимости, учтенные в Едином государственном реестре недвижимости

38:06:142901:4576

- кадастровые номера объектов недвижимости, учтенных в Едином государственном реестре недвижимости

Схема сводки листов



Изм.	Кол.уч.	Лист	№ док.	Подп.	Дата

Е088-19-ЛП10-ПМТ-МО

Копировал

Формат А3

Лист

16



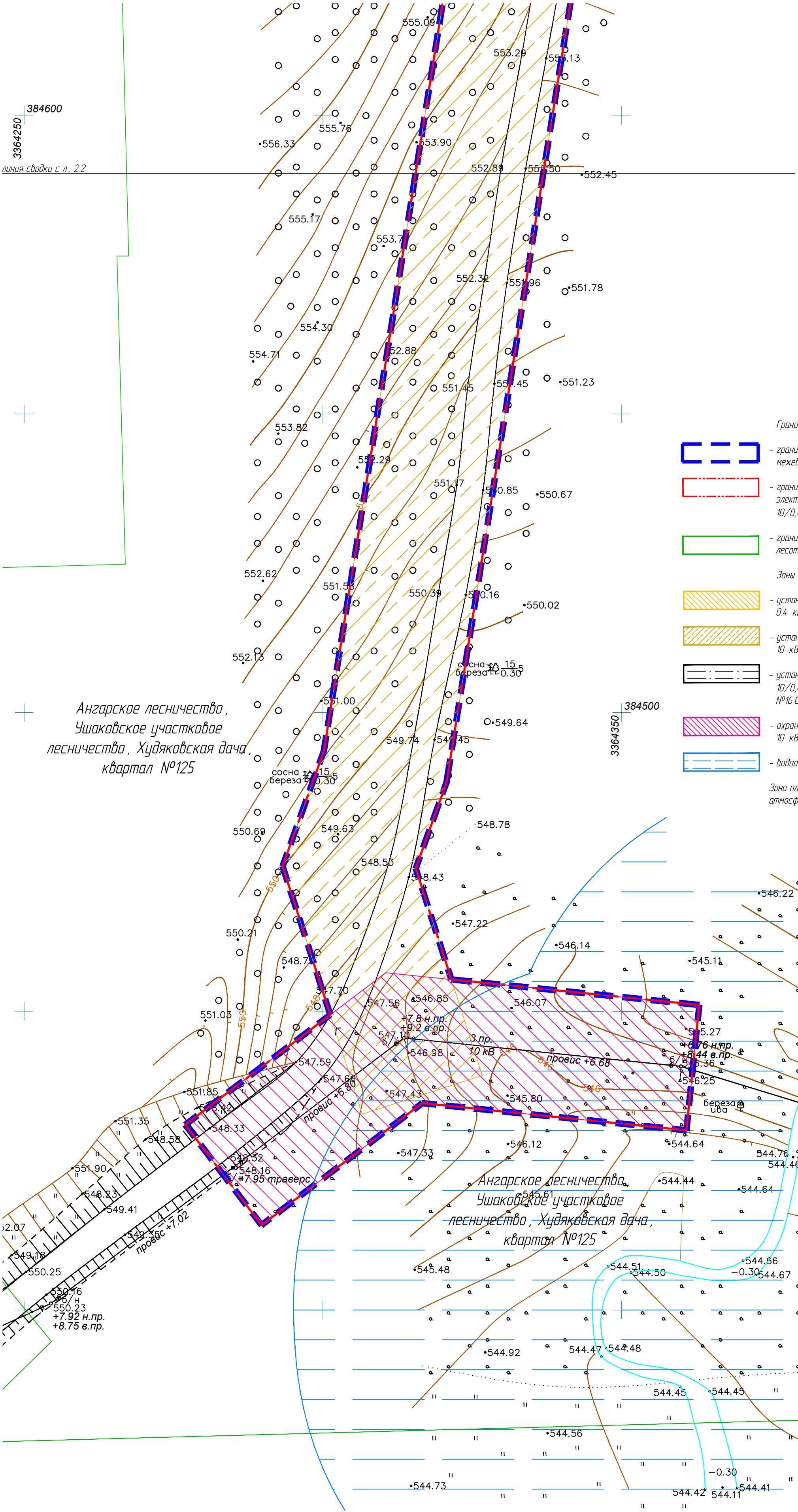


Схема сводки листов

(26)	(25)	
		(24)
		(23)
		(22)
		(21)

Границы:



- границы территории, в отношении которой осуществляется подготовка проекта межевания



- границы зон действия публичного сервитута для размещения воздушной линии электропередачи напряжением 10 кВ, однопроводной подстанции напряжением 10/0,4 кВ, воздушной линии электропередачи напряжением 0,4 кВ



- границы лесничеств, лесопарков, участков лесничеств, лесных кварталов, лесотаксационных выделов или частей лесотаксационных выделов

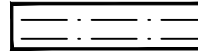
Зоны с особыми условиями использования территории:



- устанавливаемая охранная зона воздушной линии электропередачи напряжением 0,4 кВ, в соответствии с Постановлением Правительства РФ от 24.02.2009 №160



- устанавливаемая охранная зона воздушной линии электропередачи напряжением 10 кВ, в соответствии с Постановлением Правительства РФ от 24.02.2009 №160



- устанавливаемая охранная зона однопроводной подстанции напряжением 10/0,4 кВ, в соответствии с Постановлением Правительства РФ от 24.02.2009 №160



- охранная зона существующей воздушной линии электропередачи напряжением 10 кВ, в соответствии с Постановлением Правительства РФ от 24.02.2009 №160



- водоохранная зона р. Мостовой 3-й, в соответствии с Водным кодексом РФ

Зона планируемого размещения линейных объектов расположена в экологической зоне атмосферного влияния Байкальской природной территории

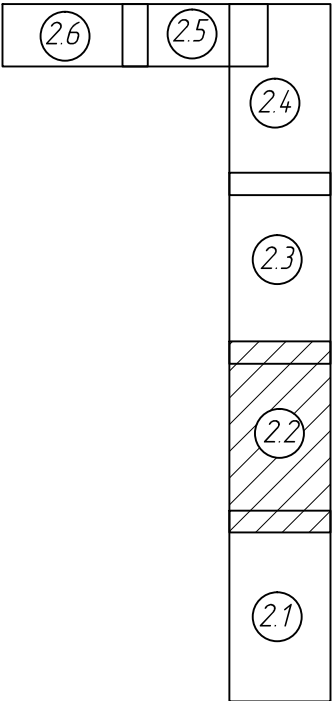
Условные обозначения

Согласовано					
Взам. инд. №					
Подп. и дата					
Инв. № подл.					

Е088-19-ЛП10-ПМТ-МО					
Документация по планировке территории по объекту «Выполнение проектных и изыскательских работ, оказание услуг по оформлению проба на земельные участки в целях строительства воздушной линии электропередачи напряжением 10 кВ, однопроводной подстанции напряжением 10/0,4 кВ, воздушной линии электропередачи напряжением 0,4 кВ, по адресу Иркутская область, Иркутский район, в 15 км северо-западной окраины Голубицка, садоводческое некоммерческое товарищество «Автомобилист»					
Изм.	Кол. уч.	Лист	№ док.	Подп.	Дата
Разработал		Сорокина			
Проверил		Гришкин			
Материалы по обоснованию проекта межевания территории				Стадия	Лист
Графическая часть				П	21
Схема границ зон с особыми условиями использования территорий. М 1:500				ООО "ЕЭСПроект"	
ГИП				Гришкин	
Нормоконтр				Накрайникова	
Копировал				Формат А2	



Схема сводки листов



линия сводки с л. 23

Ангарское лесничество,  
Ушаковское участковое  
лесничество, Худяковская дача,  
квартал №125

Условные обозначения

Границы:



- границы территории, в отношении которой осуществляется подготовка проекта межевания



- границы зон действия публичного сервитута для размещения воздушной линии электропередачи напряжением 10 кВ, однострансформаторной подстанции напряжением 10/0,4 кВ, воздушной линии электропередачи напряжением 0,4 кВ



- границы лесничеств, лесопарков, участковых лесничеств, лесных кварталов, лесотаксационных выделов или частей лесотаксационных выделов

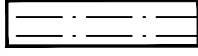
Зоны с особыми условиями использования территории:



- устанавливаемая охранная зона воздушной линии электропередачи напряжением 0,4 кВ, в соответствии с Постановлением Правительства РФ от 24.02.2009 №160



- устанавливаемая охранная зона воздушной линии электропередачи напряжением 10 кВ, в соответствии с Постановлением Правительства РФ от 24.02.2009 №160



- устанавливаемая охранная зона однострансформаторной подстанции напряжением 10/0,4 кВ, в соответствии с Постановлением Правительства РФ от 24.02.2009 №160



- охранная зона существующей воздушной линии электропередачи напряжением 10 кВ, в соответствии с Постановлением Правительства РФ от 24.02.2009 №160



- водоохранная зона р. Мостовой 3-й, в соответствии с Водным кодексом РФ

Зона планируемого размещения линейных объектов расположена в экологической зоне атмосферного влияния Байкальской природной территории

3364250 384650

линия сводки с л. 21

3364250 384600

Согласовано			
Инд. № подл.	Подп. и дата	Взам. инд. №	

Изм.	Кол. уч.	Лист	№ док.	Подп.	Дата

Е088-19-ЛП10-ПМТ-МО

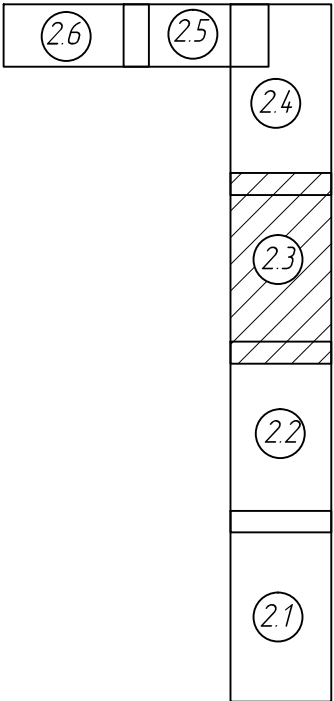
Копировал

Формат А2

Лист

2.2

Схема сводки листов



Условные обозначения

Границы:



- границы территории, в отношении которой осуществляется подготовка проекта межевания



- границы зон действия публичного сервитута для размещения воздушной линии электропередачи напряжением 10 кВ, однопроводной воздушной линии электропередачи напряжением 10/0,4 кВ, воздушной линии электропередачи напряжением 0,4 кВ



- границы лесничеств, лесопарков, участковых лесничеств, лесных кварталов, лесотаксационных выделов или частей лесотаксационных выделов

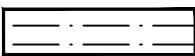
Зоны с особыми условиями использования территории:



- устанавливаемая охранная зона воздушной линии электропередачи напряжением 0,4 кВ, в соответствии с Постановлением Правительства РФ от 24.02.2009 №160



- устанавливаемая охранная зона воздушной линии электропередачи напряжением 10 кВ, в соответствии с Постановлением Правительства РФ от 24.02.2009 №160



- устанавливаемая охранная зона однопроводной подстанции напряжением 10/0,4 кВ, в соответствии с Постановлением Правительства РФ от 24.02.2009 №160



- охранная зона существующей воздушной линии электропередачи напряжением 10 кВ, в соответствии с Постановлением Правительства РФ от 24.02.2009 №160



- водоохранная зона р. Мостовой 3-й, в соответствии с Водным кодексом РФ

Зона планируемого размещения линейных объектов расположена в экологической зоне атмосферного влияния Байкальской природной территории

Ангарское лесничество,  
Ушаковское участковое  
лесничество, Худяковская дача,  
квартал №125

Е088-19-ЛП10-ПМТ-МО

Лист

23

Копировал

Формат А2

Изм.	Кол. уч.	Лист	№ док.	Подп.	Дата

3364250  
385000

линия сводки с л. 24

384900

3364350

3364250  
384850

линия сводки с л. 22

Согласовано

Взам. инб. №

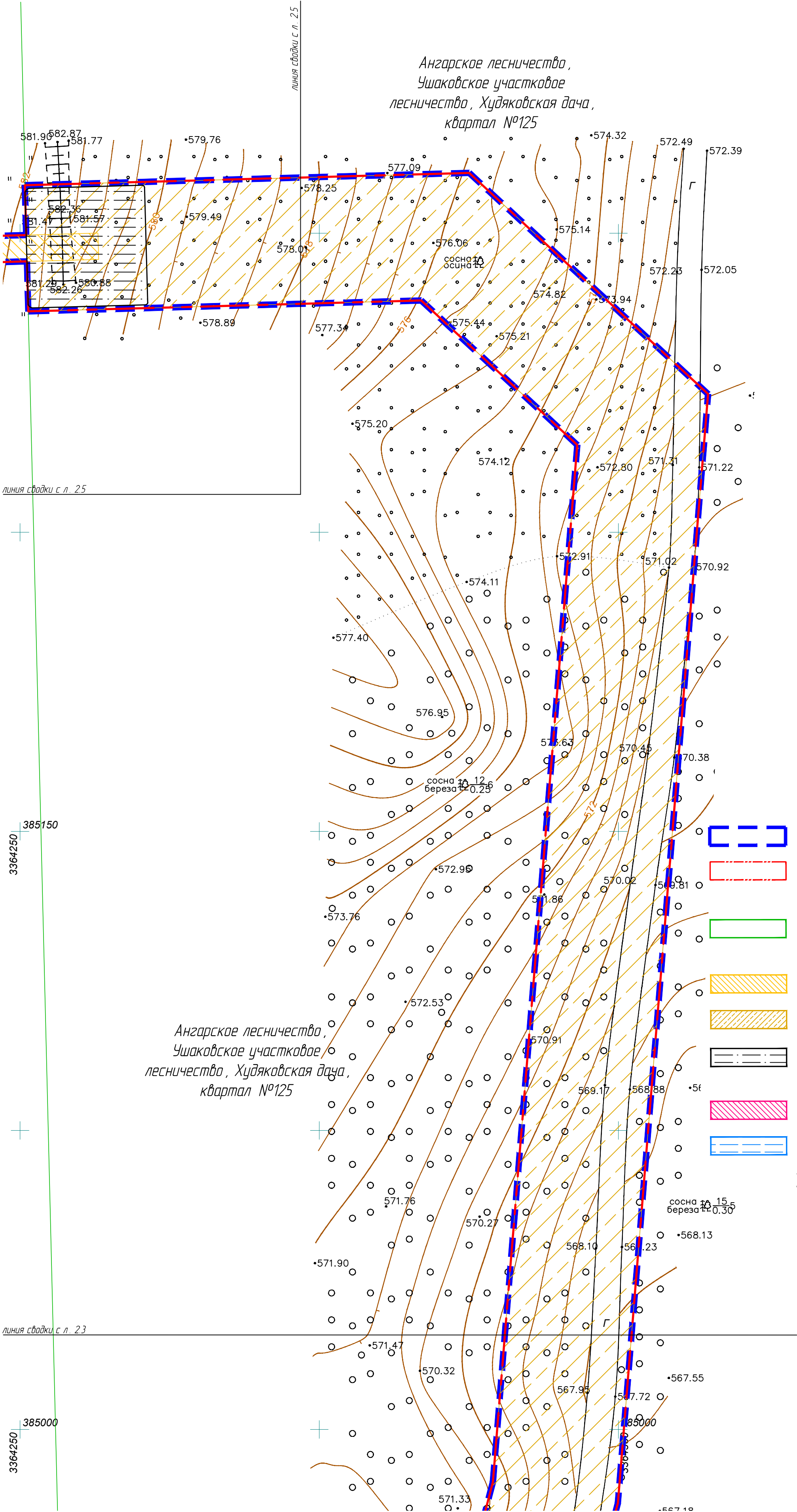
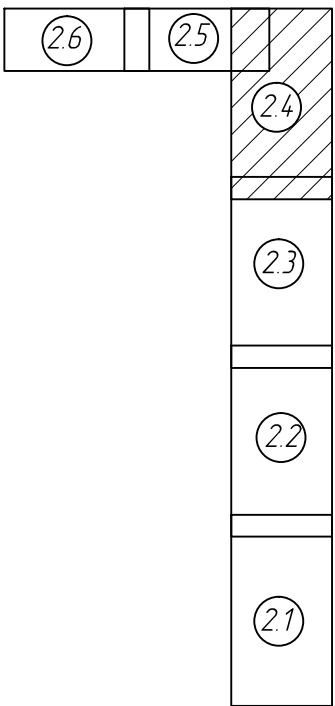
Подп. и дата

Инб. № подл.



Ангарское лесничество,  
Ушаковское участковое  
лесничество, Худяковская дача,  
квартал №125

Схема сводки листов



Границы:

- границы территории, в отношении которой осуществляется подготовка проекта межевания
- границы зон действия публичного сервитута для размещения воздушной линии электропередачи напряжением 10 кВ, однострансформаторной подстанции напряжением 10/0,4 кВ, воздушной линии электропередачи напряжением 0,4 кВ
- границы лесничеств, лесопарков, участковых лесничеств, лесных кварталов, лесотаксационных выделов или частей лесотаксационных выделов
- устанавливаемая охранная зона воздушной линии электропередачи напряжением 0,4 кВ, в соответствии с Постановлением Правительства РФ от 24.02.2009 №160
- устанавливаемая охранная зона воздушной линии электропередачи напряжением 10 кВ, в соответствии с Постановлением Правительства РФ от 24.02.2009 №160
- устанавливаемая охранная зона однострансформаторная подстанция напряжением 10/0,4 кВ, в соответствии с Постановлением Правительства РФ от 24.02.2009 №160
- охранная зона существующей воздушной линии электропередачи напряжением 10 кВ, в соответствии с Постановлением Правительства РФ от 24.02.2009 №160
- водоохранная зона р. Мостовой 3-й, в соответствии с Водным кодексом РФ

Зона планируемого размещения линейных объектов расположена в экологической зоне атмосферного влияния Байкальской природной территории

Условные обозначения

Е088-19-ЛП10-ПМТ-МО

Лист

24

Копировал

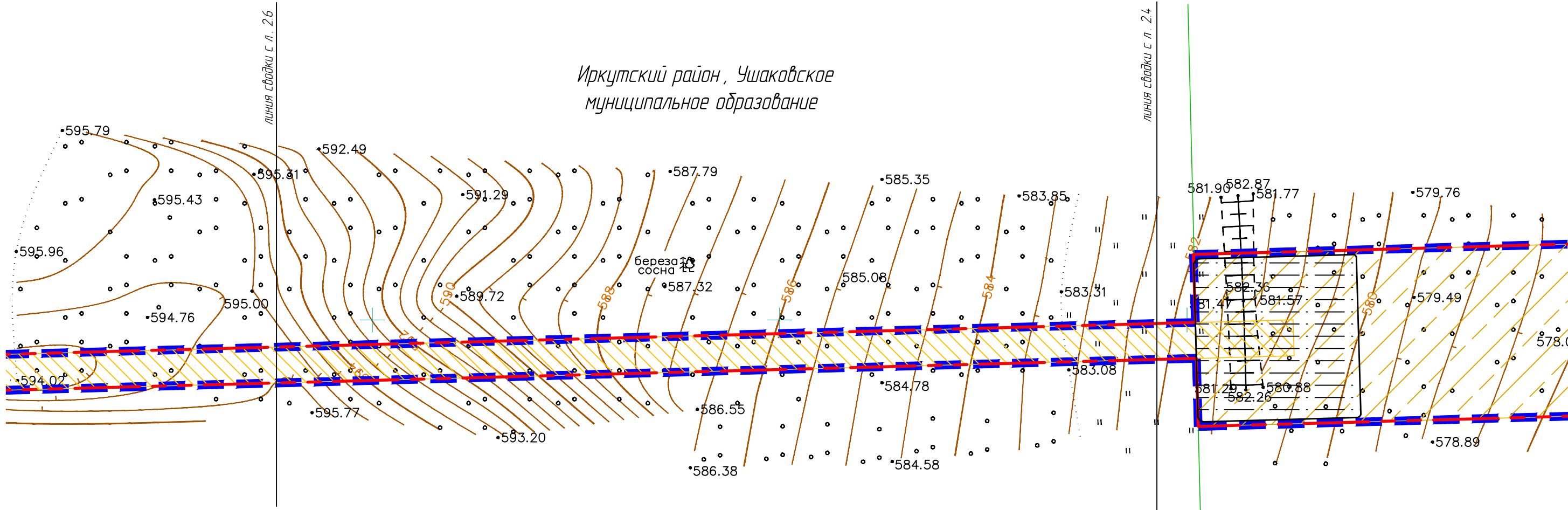
Формат А2

Изм.	Кол. уч.	Лист	№ док.	Подп.	Дата

Согласовано					
Изд. № подл.					
Подп. и дата					
Взам. инд. №					



Иркутский район, Ушаковское  
муниципальное образование



Условные обозначения

Границы:



- границы территории, в отношении которой осуществляется подготовка проекта межевания



- границы зон действия публичного сервитута для размещения воздушной линии электропередачи напряжением 10 кВ, однострансформаторной подстанции напряжением 10/0,4 кВ, воздушной линии электропередачи напряжением 0,4 кВ



- границы лесничеств, лесопарков, участков лесничеств, лесных кварталов, лесотаксационных выделов или частей лесотаксационных выделов

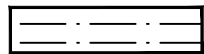
Зоны с особыми условиями использования территории:



- устанавливаемая охранная зона воздушной линии электропередачи напряжением 0,4 кВ, в соответствии с Постановлением Правительства РФ от 24.02.2009 №160



- устанавливаемая охранная зона воздушной линии электропередачи напряжением 10 кВ, в соответствии с Постановлением Правительства РФ от 24.02.2009 №160



- устанавливаемая охранная зона однострансформаторная подстанция напряжением 10/0,4 кВ, в соответствии с Постановлением Правительства РФ от 24.02.2009 №160



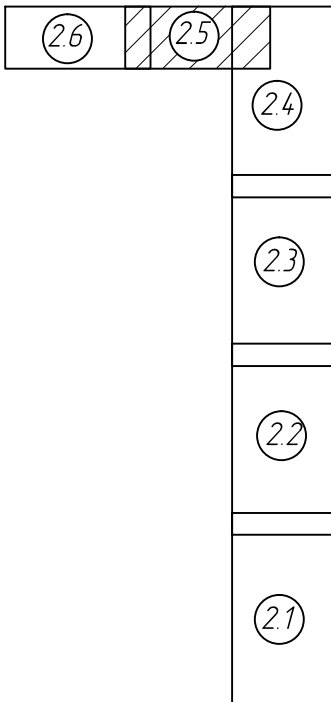
- охранная зона существующей воздушной линии электропередачи напряжением 10 кВ, в соответствии с Постановлением Правительства РФ от 24.02.2009 №160



- водоохранная зона р. Мостовой 3-й, в соответствии с Водным кодексом РФ

Зона планируемого размещения линейных объектов расположена в экологической зоне атмосферного влияния Байкальской природной территории

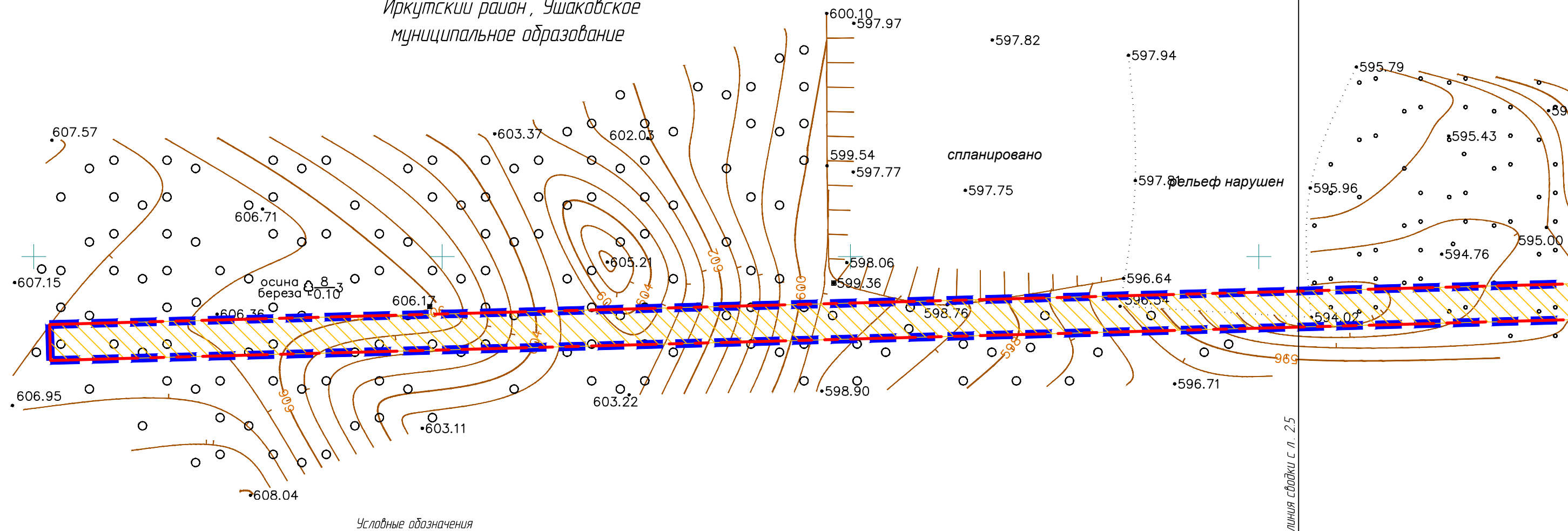
Схема сводки листов



Изм.	Кол.уч.	Лист	№ док.	Подп.	Дата

Е088-19-ЛП10-ПМТ-МО

Иркутский район, Ушаковское  
муниципальное образование



Границы:



- границы территории, в отношении которой осуществляется подготовка проекта межевания



- границы зон действия публичного сервитута для размещения воздушной линии электропередачи напряжением 10 кВ, однострансформаторной подстанции напряжением 10/0,4 кВ, воздушной линии электропередачи напряжением 0,4 кВ



- границы лесничеств, лесопарков, участков лесничеств, лесных кварталов, лесотаксационных выделов или частей лесотаксационных выделов

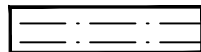
Зоны с особыми условиями использования территории:



- устанавливаемая охранная зона воздушной линии электропередачи напряжением 0,4 кВ, в соответствии с Постановлением Правительства РФ от 24.02.2009 №160



- устанавливаемая охранная зона воздушной линии электропередачи напряжением 10 кВ, в соответствии с Постановлением Правительства РФ от 24.02.2009 №160



- устанавливаемая охранная зона однострансформаторная подстанция напряжением 10/0,4 кВ, в соответствии с Постановлением Правительства РФ от 24.02.2009 №160



- охранная зона существующей воздушной линии электропередачи напряжением 10 кВ, в соответствии с Постановлением Правительства РФ от 24.02.2009 №160



- водоохранная зона р. Мостовой 3-й, в соответствии с Водным кодексом РФ

Зона планируемого размещения линейных объектов расположена в экологической зоне атмосферного влияния Байкальской природной территории

Схема сводки листов

26	25	
		24
		23
		22
		21

Изм.	Кол.уч.	Лист	№ док.	Подп.	Дата

Е088-19-ЛП10-ПМТ-МО

Лист

26

Копировал

Формат А3