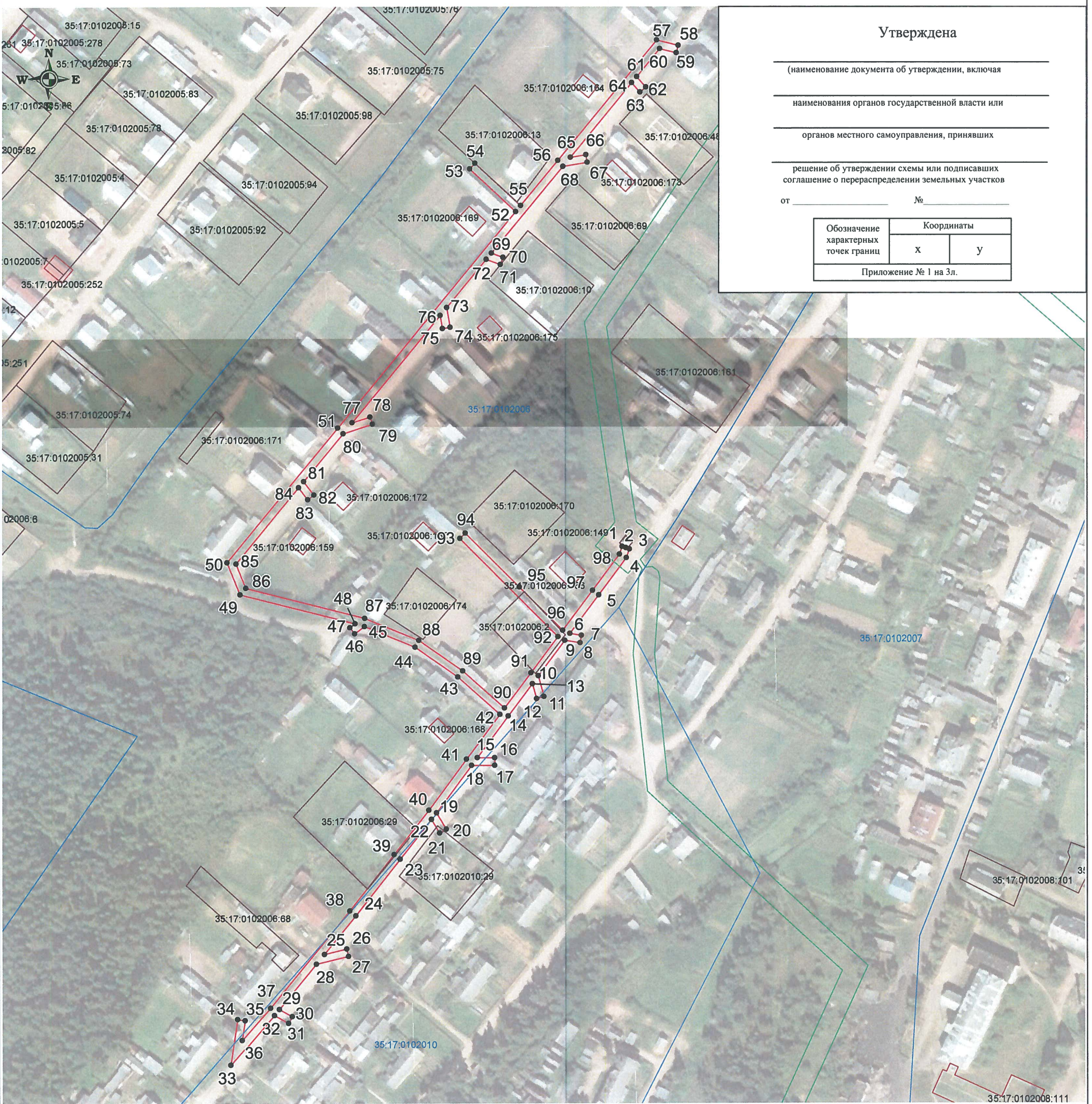


**Схема расположения публичного сервитута
ВЛ-0,4 кВ "Город-1"**

Земли кадастрового квартала в отношении которых испрашивается публичный сервитут: 35:17:0102006, 35:17:0102010

Площадь испрашиваемого публичного сервитута 4397 кв.м.



Утверждена

(наименование документа об утверждении, включая
наименования органов государственной власти или
органов местного самоуправления, принявших
решение об утверждении схемы или подписавших
соглашение о перераспределении земельных участков
от _____ № _____

Обозначение характерных точек границ	Координаты	
	x	y
Приложение № 1 на 3л.		

Масштаб 1:2000

Система координат: МСК-35, зона 4

Условные обозначения

- - проектные границы публичного сервитута;
- существующая часть границы земельного участка, имеющиеся в ЕГРН сведения о которой достаточны для определения её местоположения
- 35:17:0409004 - номер и граница кадастрового квартала;
- :42 - кадастровый номер земельного участка, сведения о котором содержатся в ЕГРН;
- 1 ● - обозначение и номер характерной точки проектных границ публичного сервитута;
- 35.23.2.33 - обозначение номера территориальных зон, зон с особыми условиями использования территории;
- 1 ■ - внемасштабное обозначение и номер опоры;
- :22 - границы объектов капитального строительства, сведения о котром содержатся в ЕГРН;

Подпись _____ "25" августа 2020 г.
Место для оттиска печати

Каталог координат границы публичного сервитута

Обозначение характерных точек	Координаты, м	
	X	Y
1	2	3
Система координат МСК-35, зона 4		
1	438038.76	4318774.26
2	438038.1	4318776.15
3	438037.48	4318778.04
4	438032.94	4318776.46
5	438013.66	4318762.12
6	437993.55	4318747.15
7	437992.56	4318753.1
8	437988.62	4318752.44
9	437989.94	4318744.47
10	437971.43	4318730.71
11	437960.59	4318733.67
12	437959.53	4318729.81
13	437967.34	4318727.67
14	437950.43	4318715.11
15	437928.73	4318699.05
16	437928.68	4318708.1
17	437924.68	4318708.08
18	437924.74	4318696.1
19	437900.05	4318677.82
20	437891.62	4318682.92
21	437889.56	4318679.5
22	437896.66	4318675.21
23	437875.92	4318658.97
24	437846.57	4318635.96
25	437826.4	4318619.59
26	437829.23	4318631.2
27	437825.35	4318632.14
28	437821.28	4318615.43
29	437797.69	4318596.26
30	437793.94	4318602.94
31	437790.46	4318600.98
32	437794.57	4318593.66
33	437768.7	4318571.02
34	437792.49	4318574.53
35	437791.91	4318578.49
36	437781.56	4318576.96
37	437798.37	4318591.67
38	437849.07	4318632.84
39	437878.38	4318655.83
40	437901.4	4318673.85
41	437927.94	4318693.48

42	437951.35	4318710.81
43	437970.84	4318688.98
44	437986.47	4318666.75
45	437997.34	4318640.48
46	437993.5	4318635.4
47	437996.68	4318632.98
48	437998.72	4318635.67
49	438014	4318576.02
50	438030.7	4318569.24
51	438100.81	4318626.74
52	438213.47	4318719.08
53	438235.74	4318695.2
54	438238.66	4318697.92
55	438216.56	4318721.62
56	438240.1	4318740.95
57	438302.73	4318792.28
58	438299.9	4318803.4
59	438296.02	4318802.42
60	438298.23	4318793.76
61	438283.65	4318781.83
62	438278.24	4318786.56
63	438275.6	4318783.54
64	438280.51	4318779.25
65	438241.7	4318747.44
66	438243.07	4318755.49
67	438239.13	4318756.17
68	438236.99	4318743.58
69	438191.79	4318706.5
70	438189.58	4318712.49
71	438185.82	4318711.11
72	438188.52	4318703.81
73	438163.5	4318683.29
74	438153.21	4318685.04
75	438152.53	4318681.1
76	438159.4	4318679.93
77	438103.56	4318634.17
78	438106.6	4318643.51
79	438102.8	4318644.75
80	438097.82	4318629.47
81	438072.89	4318609.03
82	438065.79	4318614.32
83	438063.39	4318611.12
84	438069.7	4318606.42
85	438030	4318573.84
86	438017.38	4318578.96
87	438001.57	4318640.69
88	437989.99	4318668.69
89	437973.98	4318691.48

90	437954.57	4318713.2
91	437973.03	4318726.91
92	437991.92	4318740.95
93	438043	4318690.02
94	438045.82	4318692.84
95	438017.78	4318720.87
96	437995.16	4318743.38
97	438016.04	4318758.92
98	438034.84	4318772.88
1	438038.76	4318774.26

Публичное акционерное общество "Межрегиональная распределительная сетевая компания Северо-Запада" (наименование организации)		Форма по ОКУД	0306005
Вологодский филиал ПАО "МРСК Северо-Запада" (Кичменгско-Городецкий район электрических сетей) (наименование структурного подразделения)		по ОКПО	74824610
Инвентарная карточка учета объекта основных средств		по ОКОФ	220.42.22.12.111
Объект ВЛ-0.4 кВ "Город-1" (серия, тип постройки или модель, марка)		Номер	амортизационной группы Шестая группа (свыше 10 лет до 15 лет включительно)
Место нахождения объекта основных средств Кичменгско-Городецкий район электрических сетей, 161400, Вологодская обл, Кичменгско-Городецкий р-н ОАО "Вологодская механизированная колонна №19" Организация - изготовитель		паспорта (регистрационный)	
		заводской	
		инвентарный	12.2.2.00092113
		принятия к бухгалтерскому учету	31.12.2013
		списания с бухгалтерского учета	
		Счет, субсчет аналитического учета	01.01

1. Сведения об объекте основных средств на дату передачи						2. Сведения об объекте основных средств на дату принятия к бухгалтерскому учету			
Дата		Документ о вводе в эксплуатацию			Фактический срок эксплуатации	Сумма начисленной амортизации (износа), руб.	Остаточная стоимость, руб.	Первоначальная стоимость на дату принятия к бухгалтерскому учету, руб.	Срок полезного использования
выпуска (постройки)	последнего капремонта, модернизации	наименование	номер	дата					
1	2	3	4	5	6	7	8	1	2
31.12.2013	31.12.2019	Принятие к учету ОС (Ввод в эксплуатацию ОС)	ВОЛ22-00000221	31.12.2013	77 мес	4 444 179,09	6 430 565,66	10 550 812,00	193 мес

Дата	Коэффициент пересчета (переоценки)	Восстановительная стоимость, руб.	Дата	Коэффициент пересчета (переоценки)	Восстановительная стоимость, руб.	Дата	Коэффициент пересчета (переоценки)	Восстановительная стоимость, руб.
1	2	3	1	2	3	1	2	3

Документ, дата, номер	Вид операции	Наименование структурного подразделения	Остаточная стоимость, руб.	Фамилия, инициалы лица, ответственного за хранение
1	2	3	4	5
Принятие к учету ОС (Ввод в эксплуатацию ОС) № ВОЛ22-00000221 от 31.12.2013	Ввод в эксплуатацию	Кичменгско-Городецкий район электрических сетей	10 550 812,00	Поджаров Владимир Николаевич (№1374)
Перемещение ОС, НМА № ВОЛ22-00000003 от 19.09.2014	Внутреннее перемещение	Кичменгско-Городецкий район электрических сетей	10 023 271,42	Полозков Александр Александрович (№1425)
Перемещение ОС, НМА № ВОЛ22-00000012 от 29.12.2018	Внутреннее перемещение	Кичменгско-Городецкий район электрических сетей	7 301 447,28	Труфанов Юрий Михайлович (№1482)
Перемещение ОС, НМА № ВОЛ22-00000011 от 31.03.2019	Внутреннее перемещение	Кичменгско-Городецкий район электрических сетей	7 134 238,56	Труфанов Юрий Михайлович (№1482)

Справочно Участники долевой собственности _____ Доля в праве общей собственности, % _____

5. Изменения первоначальной стоимости объекта основных средств

Реконструкция, достройка, дооборудование, частичная ликвидация, модернизация					Ремонт				
Вид операции	Документ			Сумма затрат, руб	Вид ремонта	Документ			Сумма затрат, руб
	наименование	дата	номер			наименование	дата	номер	
1	2	3	4	5	1	2	3	4	5
Дооборудование	Модернизация реконструкция ОС	28.02.2017	ВОЛ22-00000006	150 972,86	Капитальный ремонт	Ремонт ОС	31.07.2016	ВОЛ22-000000054	412 798,18
Дооборудование	Модернизация реконструкция ОС	31.10.2017	ВОЛ22-000000041	26 190,68	Текущий ремонт	Ремонт ОС	30.04.2017	ВОЛ22-000000038	12 717,40
Дооборудование	Модернизация реконструкция ОС	31.01.2018	ВОЛ22-000000005	29 687,32	Текущий ремонт	Ремонт ОС	31.07.2017	ВОЛ22-000000083	5 499,10
Дооборудование	Модернизация реконструкция ОС	31.10.2018	ВОЛ22-000000061	42 249,41	Текущий ремонт	Ремонт ОС	31.08.2017	ВОЛ22-00000102	5 628,59
Дооборудование	Модернизация реконструкция ОС	30.11.2019	ВОЛ22-000000079	74 832,48	Капитальный ремонт	Ремонт ОС	31.12.2019	ВОЛ22-00000137	1 112,72
					Текущий ремонт	Ремонт ОС	31.12.2019	ВОЛ22-00000138	91 137,11

7. Краткая индивидуальная характеристика объекта основных средств

Объект основных средств, приспособления, принадлежности		Содержание драгоценных и/или полудрагоценных материалов (металлов, камней и т.д.)				
Наименование	Количество	наименование драгоценных и/или полудрагоценных материалов	номенклатурный номер	единица измерения	количество	масса
1	2	3	4	5	6	7
ВЛ 0,4 кВ "Кич-Городок"						
Наименование конструктивных элементов и других признаков, характеризующих объект	Качественные и количественные характеристики (размеры, прочие сведения)					
	основного объекта	приспособлений, принадлежностей, пристроенных помещений и др.				Примечание
8	9	10	11	12	13	14
						Длина – 6,533 км., в т.ч. двухцеп уч - 0,78 км., трехцеп уч - 0,191 км.; опор, всего - 248 шт., в т.ч. трехст ж/б – 1 шт., двухст ж/б – 26 шт., одност ж/б – 53 шт., трехст дер. – 1 шт., двухст дер. – 33 шт., одност дер. – 134 шт.; провод СИП2 1х16+1х25 – 4120 м., СИП2 3х16+1х25 – 2047 м., СИП2 3х35+1х50+1х25 – 1330 м., СИП2 3х50+1х70+1х25 – 2567 м., СИП2 3х70+1х95+1х25 – 2274 м., СИП2 3х95+1х95+1х25 – 783 м.; шкаф вводной RH-231 с авт. выключателем ВА4729-16-25А - 257 шт.; светильник РКУ03-250-003-У1 - 114 шт. 02.2017-Протяж до рек – 6,533 км, после – 6,627 км. Вып стр– 0,094 км, провод СИП-2 3х50+1х50+1х16 – 0,097 км. Опор – 4 шт., в т.ч. одност ж/б – 2 шт., двухст ж/б – 1 шт., трёхст ж/б – 1 шт. 10.2017- Протяж линии до рек - 6,627 км., после - 6,650 км. Вып стр- 0,023 км, провод СИП-4 4х16 - 0,025 км. Опор всего - 1 шт., в т.ч. одност ж/б. 01.2018- Протяж после рек – 6,669 км. Вып стр– 0,019 км, провод СИП-4 4х16 - 0,021 км. Устан 1 одност ж/б опора.

						31.12.2013 - Длина ВЛи-0,4 кВ – 6,533 км., в т.ч. двухцепной участок - 0,78 км., трехцепной участок - 0,191 км.; количество опор, всего - 248 шт., в т.ч. трехстоечные ж/б – 1 шт., двухстоечные ж/б – 26 шт., одностоечные ж/б – 53 шт., трехстоечные дер. – 1 шт., двухстоечные дер. – 33 шт., одностоечные дер. – 134 шт.; провод СИП2 1х16+1х25 – 4120 м., СИП2 3х16+1х25 – 2047 м., СИП2 3х35+1х50+1х25 – 1330 м., СИП2 3х50+1х70+1х25 – 2567 м., СИП2 3х70+1х95+1х25 – 2274 м., СИП2 3х95+1х95+1х25 – 783 м.; шкаф вводной RH-231 с авт. выключателем ВА4729-16-25А - 257 шт.; светильник РКУ03-250-003-У1 - 114 шт.
						31.01.2018 - Длина после рек – 6,669 км. Вып стр – 0,019 км, провод СИП-4 4х16 - 0,021 км. Устан 1 одност.ж/б опор.
						31.10.2018 - Вып.сгр-во – 0,044 км, провод СИП-4 4х16 – 0,046 км. Кол-во опор – 2 шт, в т.ч. Одност.ж/б – 1 шт, двухст.ж/б – 1 шт. Длина после рек. – 6,713 км.
						30.11.2019 - Протяженность линии до реконструкции – 6,713 км, после реконструкции – 6,767 км. Выполнено строительство ВЛ-0,4 кВ – 0,054 км, провод СИП-2 3х35+1х54,6+1х16 – 0,060 км. Количество опор, всего – 3 шт., в т.ч одностоечные ж/б – 2 шт., двухстоечные ж/б – 1 шт.
						31.12.2019 - капремонт: замена счетчика - 1 шт.
						31.12.2019 - капремонт: замена счетчика - 1 шт.
						31.12.2019 - капремонт: замена счетчика - 1 шт.
В том числе: материалы						

Лицо, ответственное за ведение инвентарной карточки

Бухгалтер 1 категории
(должность)

Бойко М.Е.
(расшифровка подписи)

