

**«РостСтройПроект»**

**ОБЩЕСТВО  
С ОГРАНИЧЕННОЙ  
ОТВЕТСТВЕННОСТЬЮ**

350051, Россия, Краснодарский край г.  
Краснодар, ул. Карасунская, д. 60, оф. 78/6  
ОГРН 1092635016000 ИНН 2635130408  
КПП 230801001 ОКПО 63905073

**Заказчик – Управление жилищно-коммунального хозяйства администрации города  
Невинномыска**

**«Региональный индустриальный парк «Невинномысск» (II очередь)  
Строительство наружных сетей электроснабжения (в том числе  
проектно-изыскательские работы)»**

**ДОКУМЕНТАЦИЯ ПО ПЛАНИРОВКЕ  
ТЕРРИТОРИИ ЛИНЕЙНОГО ОБЪЕКТА**

**Раздел 3 «Материалы по обоснованию проекта планировки территории.  
Графическая часть»**

**Раздел 4 «Материалы по обоснованию проекта планировки территории.  
Пояснительная записка»**

**003/020-ДПТ.2**

**Том 2**

2020 г.

Взам. инв. №	
Подп. и дата	
Инв. № подл.	

**«РостСтройПроект»**

**ОБЩЕСТВО  
С ОГРАНИЧЕННОЙ  
ОТВЕТСТВЕННОСТЬЮ**

350051, Россия, Краснодарский край г.  
Краснодар, ул. Карасунская, д. 60, оф. 78/6  
ОГРН 1092635016000 ИНН 2635130408  
КПП 230801001 ОКПО 63905073

**Заказчик – Управление жилищно-коммунального хозяйства администрации города  
Невинномысска**

**«Региональный индустриальный парк «Невинномыссск» (II очередь)  
Строительство наружных сетей электроснабжения (в том числе  
проектно-изыскательские работы)»**

**ДОКУМЕНТАЦИЯ ПО ПЛАНИРОВКЕ  
ТЕРРИТОРИИ ЛИНЕЙНОГО ОБЪЕКТА**

**Раздел 3 «Материалы по обоснованию проекта планировки территории.  
Графическая часть»**

**Раздел 4 «Материалы по обоснованию проекта планировки территории.  
Пояснительная записка»**

**003/020-ДПТ.2**

**Том 2**

Директор

Е.В. Дробязина

Главный инженер проекта

Е.В. Хрипченко

2020 г.

Взам. инв. №	
Подп. и дата	
Инв. № подл.	



ИНДИВИДУАЛЬНЫЙ ПРЕДПРИНИМАТЕЛЬ «БУЯНОВ ВЛАДИМИР НИКОЛАЕВИЧ»  
Свидетельство № 0637-01/И-038

---

Заказчик – Управление жилищно-коммунального хозяйства  
администрации города Невинномысска

«Региональный индустриальный парк «Невинно-  
мысск» (II очередь). Строительство наружных се-  
тей электроснабжения (в том числе проектно-изыс-  
кательские работы)»

## ДОКУМЕНТАЦИЯ ПО ПЛАНИРОВКЕ ТЕРРИТОРИИ ЛИНЕЙНОГО ОБЪЕКТА

**Раздел 3 «Материалы по обоснованию проекта планировки  
территории. Графическая часть»**

**Раздел 4 «Материалы по обоснованию проекта планировки  
территории. Пояснительная записка»**

---

003/020-ДПТ.2

**Том 2**

ИП Буянов Владимир Николаевич

Ставрополь, 2020 г.

Обозначение		Наименование		Примечание	
003/020-ДПТ.2-С		Содержание тома 2		с.2	
003/020-СП		Состав проектной документации		с.3	
003/020-ДПТ.2-Г		Материалы по обоснованию проекта планировки территории		с.4	
		Графическая часть		с.5	
		Лист 1 - Схема расположения элементов планировочной структуры (Масштаб 1:15 000)		с.6	
		Лист 2 - Использования территории в период подготовки проекта планировки территории, схема границ территорий объектов культурного наследия, схема границ зон с особыми условиями использования территорий, особо охраняемых природных территорий, лесничеств, схема конструктивных и планировочных решений (Масштаб 1:1 000)		с.7	
		Лист 3 - Использования территории в период подготовки проекта планировки территории, схема границ зон с особыми условиями использования территорий, особо охраняемых природных территорий, лесничеств, схема конструктивных и планировочных решений (Масштаб 1:1 000)		с.8	
		Лист 4 - Использования территории в период подготовки проекта планировки территории, схема границ зон с особыми условиями использования территорий, особо охраняемых природных территорий, лесничеств, схема конструктивных и планировочных решений (Масштаб 1:1 000)		с.9	
		Лист 5 - Схема конструктивных и планировочных решений, схема организации улично-дорожной сети и движения транспорта, Схема вертикальной планировки территории, инженерной подготовки и инженерной защиты территории (Масштаб 1:1000)		с.10	
003/020-ДПТ.2-Т		Лист 6 - Схема границ территорий, подверженных риску возникновения чрезвычайных ситуаций природного и техногенного характера (Масштаб 1:15 000)			
		Пояснительная записка			
<b>003/020-ДПТ.2-С</b>					
<b>Содержание тома 2</b>					
Изм		Кол.уч	Лист	Подп.	Дата
Разраб.		Буянов В.Н.			20.11.20
Проверил		Буянов В.Н.			20.11.20
Н. контр.		Буянов В.Н.			20.11.20
Стадия		Лист		Листов	
П				1	
ИП Буянов Владимир Николаевич					

Согласовано

Взам. инв. №

Подп. и дата

Инв. № подл.

Номер тома	Обозначение	Наименование	Примечание
1	003/020-ДПТ.1	Раздел 1 «Проект планировки территории. Графическая часть» Раздел 2 «Положение о размещении линейных объектов»	
2	003/020-ДПТ.2	Раздел 3 «Материалы по обоснованию проекта планировки территории. Графическая часть» Раздел 4 «Материалы по обоснованию проекта планировки территории. Пояснительная записка»	
3	003/020-ДПТ.3	Раздел 5 «Проект межевания территории»	

Согласовано

Взам. инв. №

Подп. и дата

Инв. № подл.

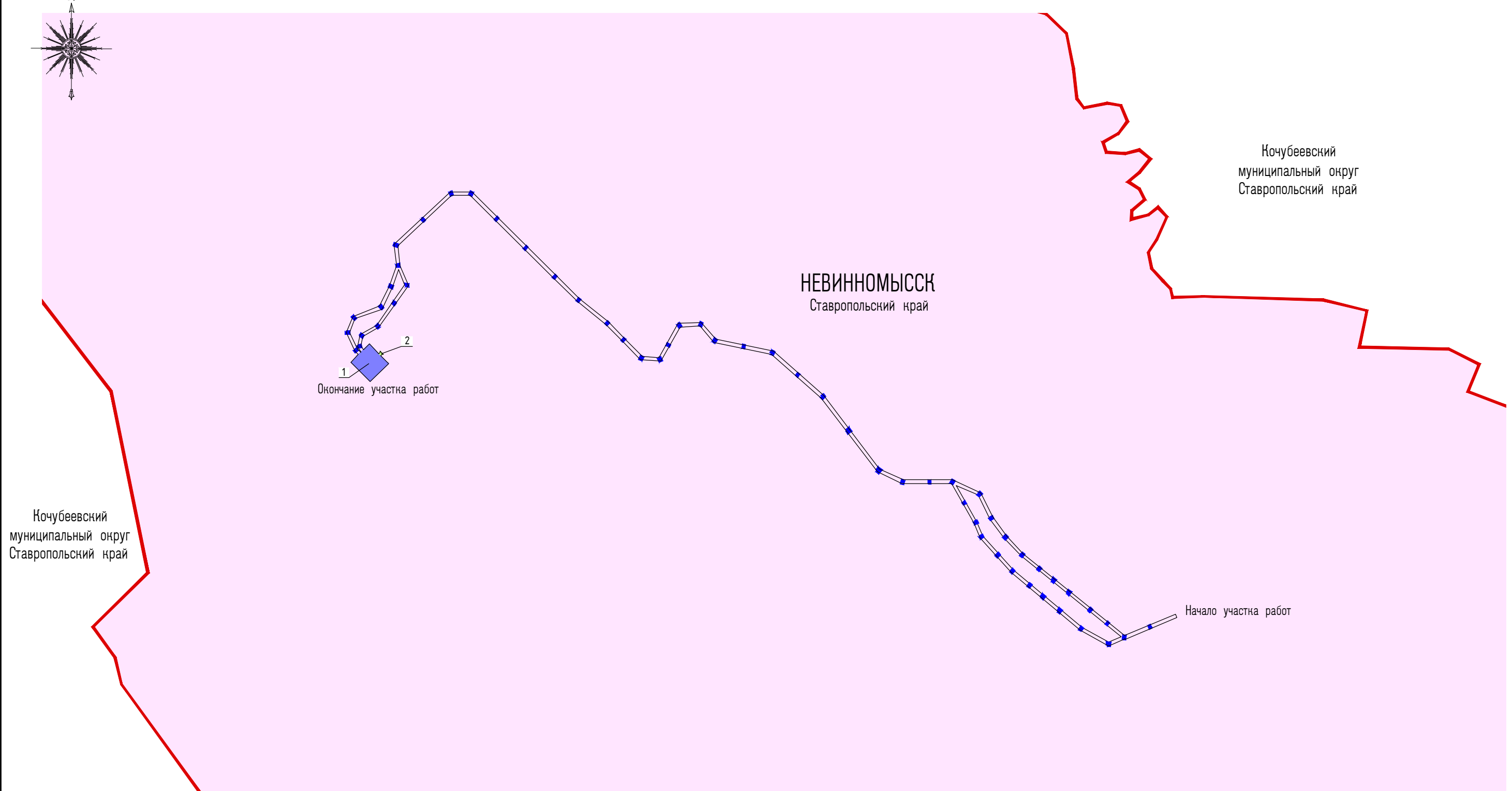
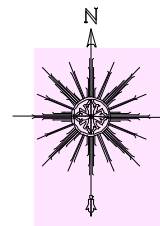
Изм	Кол.уч	Лист	Подк	Подп.	Дата
Разраб.		Буянов В.Н.			20.11.20
Н. контр.		Буянов В.Н.			20.11.20

003/020-СП

Состав проектной документации

Стадия	Лист	Листов
П		1

ИП Буянов  
Владимир Николаевич



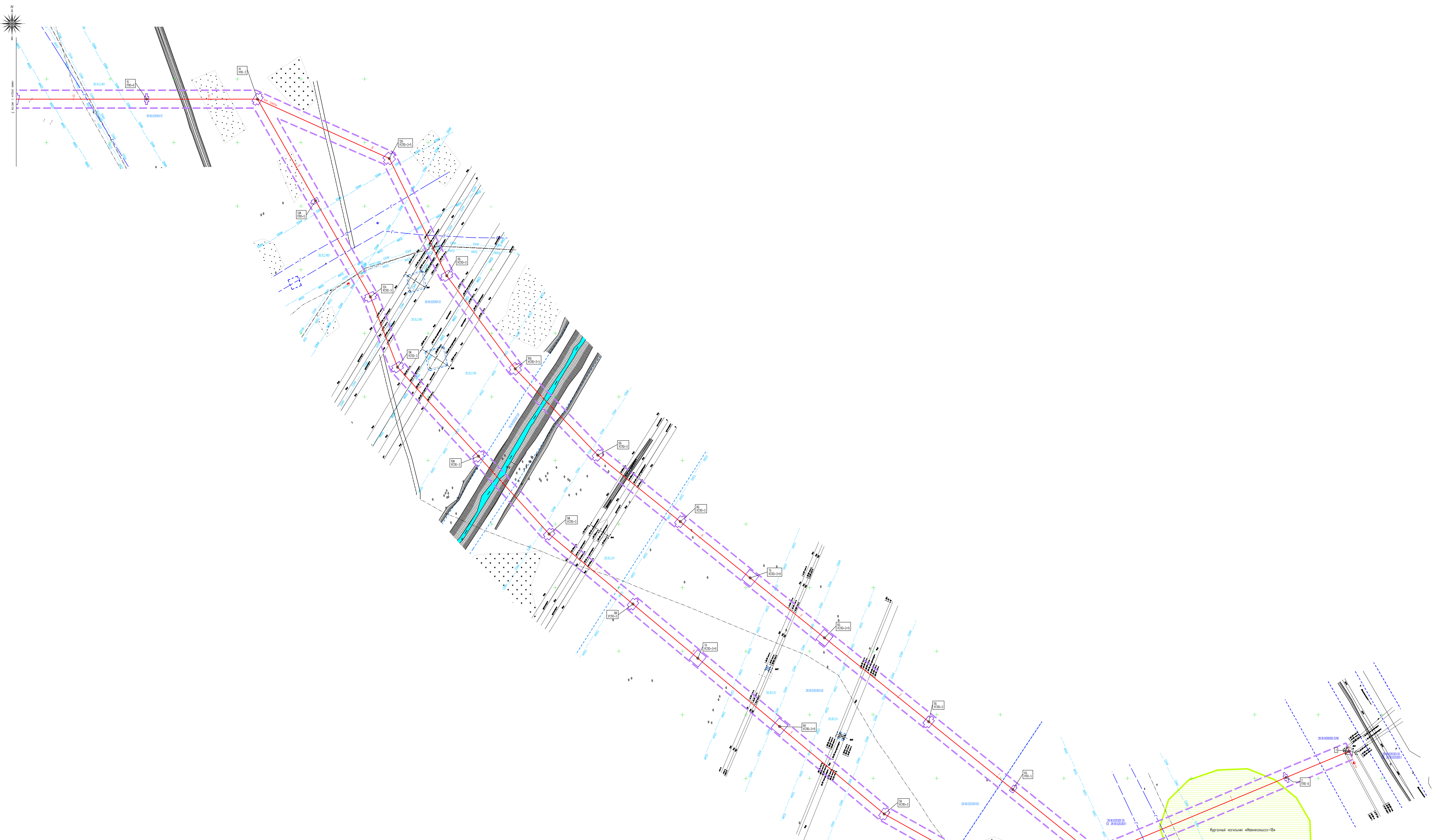
УСЛОВНЫЕ ОБОЗНАЧЕНИЯ

- Граница зоны планируемого размещения линейного объекта на период строительства
- Границы зон планируемого размещения объектов капитального строительства, проектируемых в составе линейного объекта:
  - 1 – территория ПС 110 кВ РИТ-ПАРК-2,
  - 2 – подъездная дорога,
  - – опоры ВЛ 110 кВ от ПС 110 кВ РИТ-ПАРК-2 (1, 2 цель)
- Граница муниципального образования городского округа – города Невинномысска Ставропольского края

Примечание – Граница муниципального образования города Невинномысска Ставропольского края приведена согласно Закону Ставропольского края от 31 января 2020 г. № 17-кз "О внесении изменений в законы Ставропольского края "Об установлении границы муниципального образования города Невинномысска Ставропольского края" и "Об установлении границ муниципальных образований в Кочубеевском районе Ставропольского края"

						<b>003/020-ДПТ.2-Г</b>		
						Региональный индустриальный парк «Невинномысск» (II очередь). Строительство наружных сетей электроснабжения (в том числе проектно-изыскательские работы)		
Изм.	Колуч.	Лист	Недок	Подпись	Дата	Стадия	Лист	Листов
Разработал		Буянов В.Н.		<i>[Signature]</i>	20.11.20			
Проверил		Буянов В.Н.		<i>[Signature]</i>	20.11.20	П	1	6
						ИП Буянов Владимир Николаевич		
						ИП Буянов Владимир Николаевич		
						ИП Буянов Владимир Николаевич		
Н.контр.		Буянов В.Н.		<i>[Signature]</i>	20.11.20	ИП Буянов Владимир Николаевич		

Инв. N док. Подпись и дата. Взам. инв. N

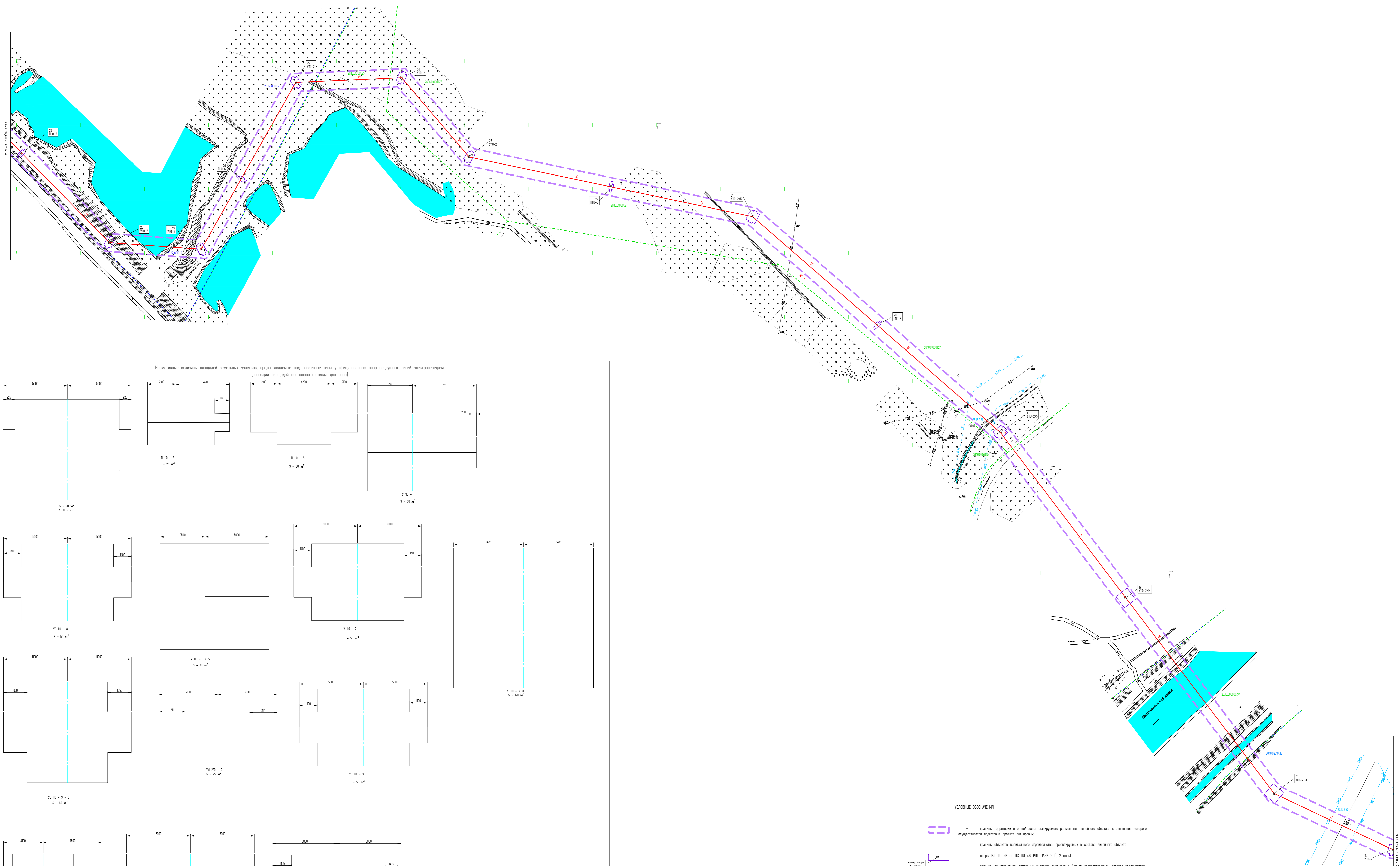
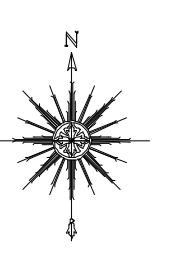


- УСЛОВНЫЕ ОБОЗНАЧЕНИЯ**
- границы территории и общей зоны планируемого размещения линейного объекта, в отношении которого осуществляется подготовка проекта планировки территории
  - границы объектов капитального строительства, проектируемых в составе линейного объекта
  - опоры ВЛ 10 кВ от ПС 10 кВ РПГ-ПАР-2 (1, 2 цепи)
  - границы существующих земельных участков, учтенных в Едином государственном реестре недвижимости, в границах территории, в отношении которой осуществляется подготовка проекта планировки территории
  - земли населенных пунктов в муниципальной собственности
  - границы зон с особыми условиями использования территорий, виды которых предусмотрены статьей 105 Земельного кодекса Российской Федерации, установленные в соответствии с законодательством Российской Федерации
  - границы зон охраны зон существующих инженерных сетей и сооружений
  - границы территорий выявленных объектов культурного наследия
  - конструктивные и планировочные решения, планируемые в отношении линейного объекта и (или) объектов капитального строительства, проектируемых в составе линейного объекта, в объеме достаточном для определения зоны планируемого размещения линейного объекта
  - ось планируемого линейного объекта с нанесением лицевата и нумерацией опорных линий ВЛ 10 кВ от ПС 10 кВ РПГ-ПАР-2 (1, 2 цепи)

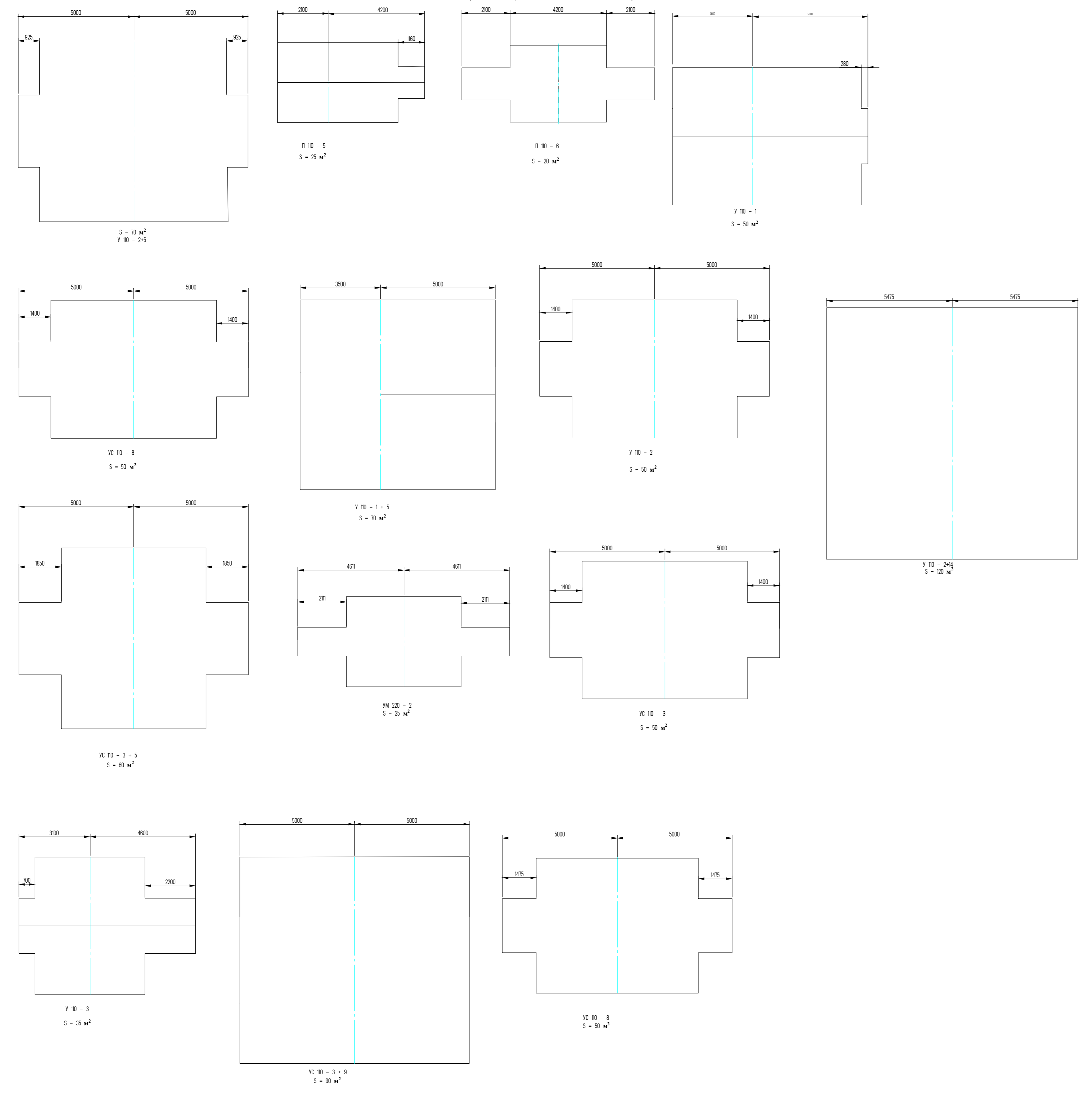
003/020-ДПТ.2-Г					
Региональный индустриальный парк «Великоволжский» в очереди					
Строительство сетей электроснабжения					
(в том числе проектно-изыскательские работы)					
Изм.	Контр.	Лист	Изд.	Полное	Дата
Разработано	Бунко ЕН				2020
Проектировано	Бунко ЕН				2020
Исполнено	Бунко ЕН				2020

Этап	Лист	Листов
П	2	

ИИТ Бунко  
Владимир Николаевич



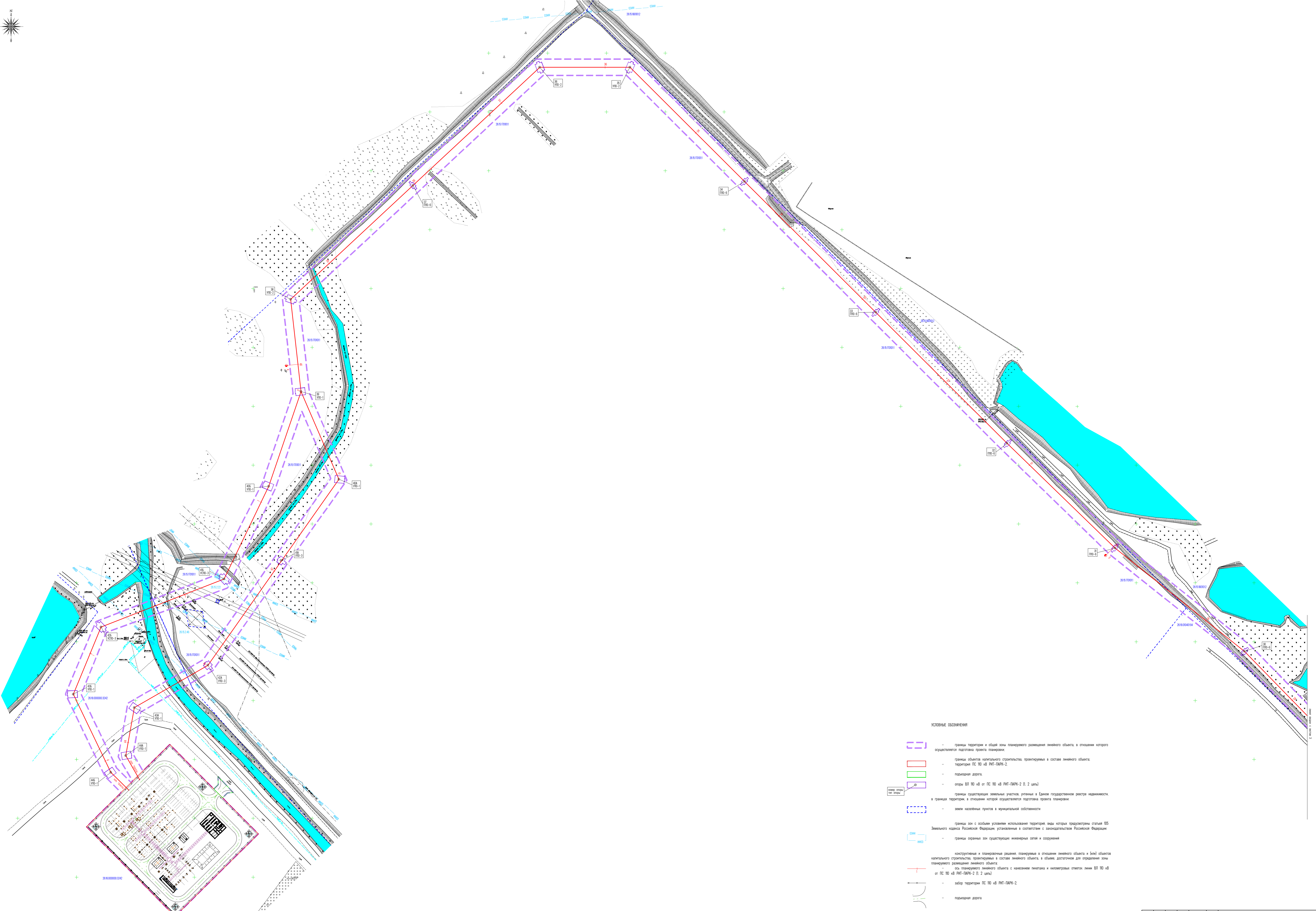
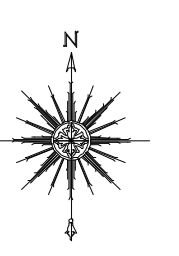
Нормативные величины площадей земельных участков, предоставляемые под различные типы унифицированных опор воздушных линий электропередачи (проекции площадок постоянного стопа для опор)



- УСЛОВНЫЕ ОБОЗНАЧЕНИЯ**
- границы территории и общей зоны планируемого размещения линейного объекта, в отношении которого осуществляется подготовка проекта планировки
  - границы объектов капитального строительства, проектируемых в составе линейного объекта
  - опоры ВЛ 10 кВ от ПС 10 кВ РИТ-ПАРН-2 (Л 2 шп.)
  - границы существующих земельных участков, учтенных в Едином государственном реестре недвижимости, в границах территории, в отношении которой осуществляется подготовка проекта планировки
  - земли населенных пунктов в государственной собственности
  - земли населенных пунктов в муниципальной собственности
  - земли населенных пунктов в частной собственности
  - границы зон с особыми условиями использования территорий, виды которых предусмотрены статьей 35 Земельного кодекса Российской Федерации, установленные в соответствии с законодательством Российской Федерации
  - границы охраняемых зон существующих инженерных сетей и сооружений
  - конструктивные и планировочные решения, планируемые в отношении линейного объекта и (или) объектов капитального строительства, проектируемых в составе линейного объекта, в объеме доступном для определения зоны планируемого размещения линейного объекта
  - ось планируемого линейного объекта с нанесением нивелляжа и километража от точки ВЛ 10 кВ от ПС 10 кВ РИТ-ПАРН-2 (Л 2 шп.)

003/020-ДПТ.2-Г				
Региональный индустриальный парк «Бивеньковский» (II очередь)				
Строительство наружных сетей электрооборудования (в том числе проектно-исполнительные работы)				
Иск.	Алкуп.	Лист	Издок	Дата
Разработал	Бунин В.Н.	20/02	20/02	
Проверил	Бунин В.Н.	20/02	20/02	
Исполнил	Бунин В.Н.	20/02	20/02	
Использована территория в границах территории, в отношении которой осуществляется подготовка проекта планировки территории, для размещения объектов, предусмотренных проектом планировки территории, не являющихся объектами капитального строительства и инженерными сетями. Масштаб 1:1000.				
				И.И. Бунин
				В.И. Николаев
Формат А3				

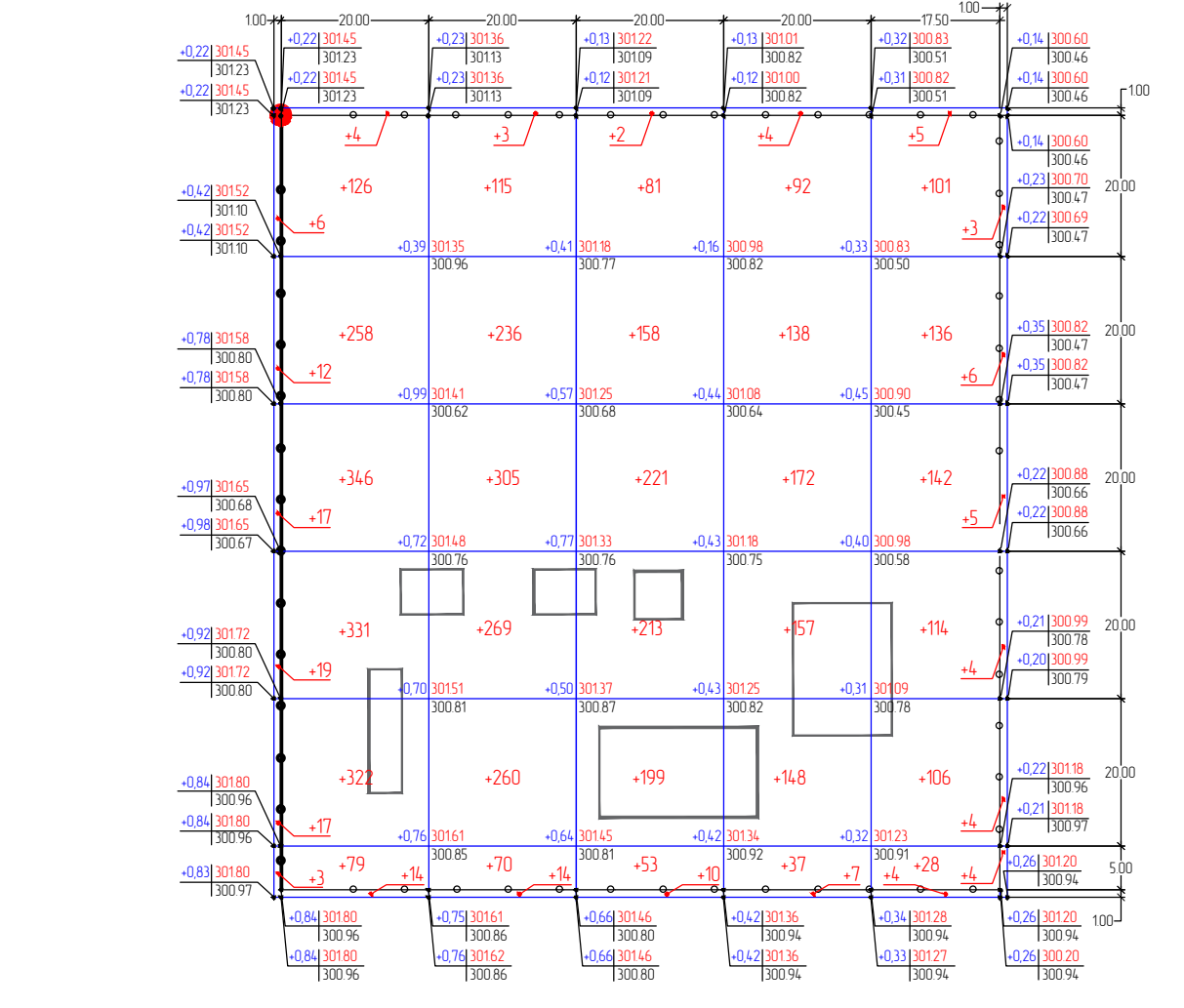
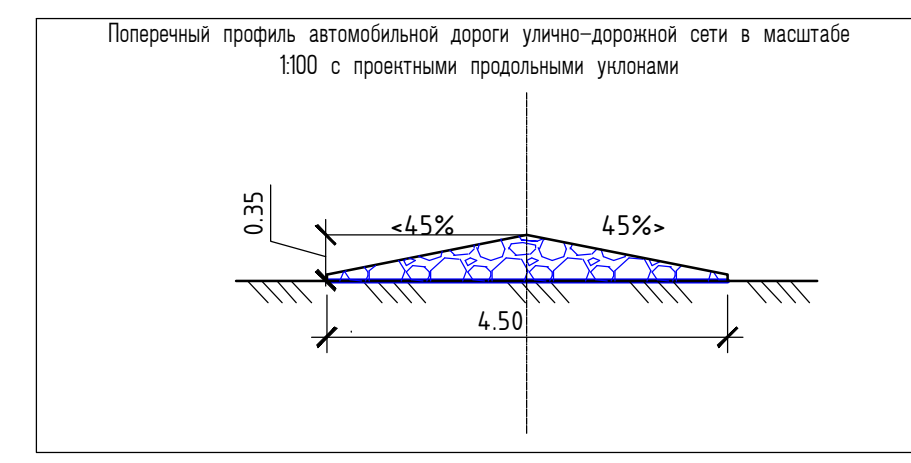
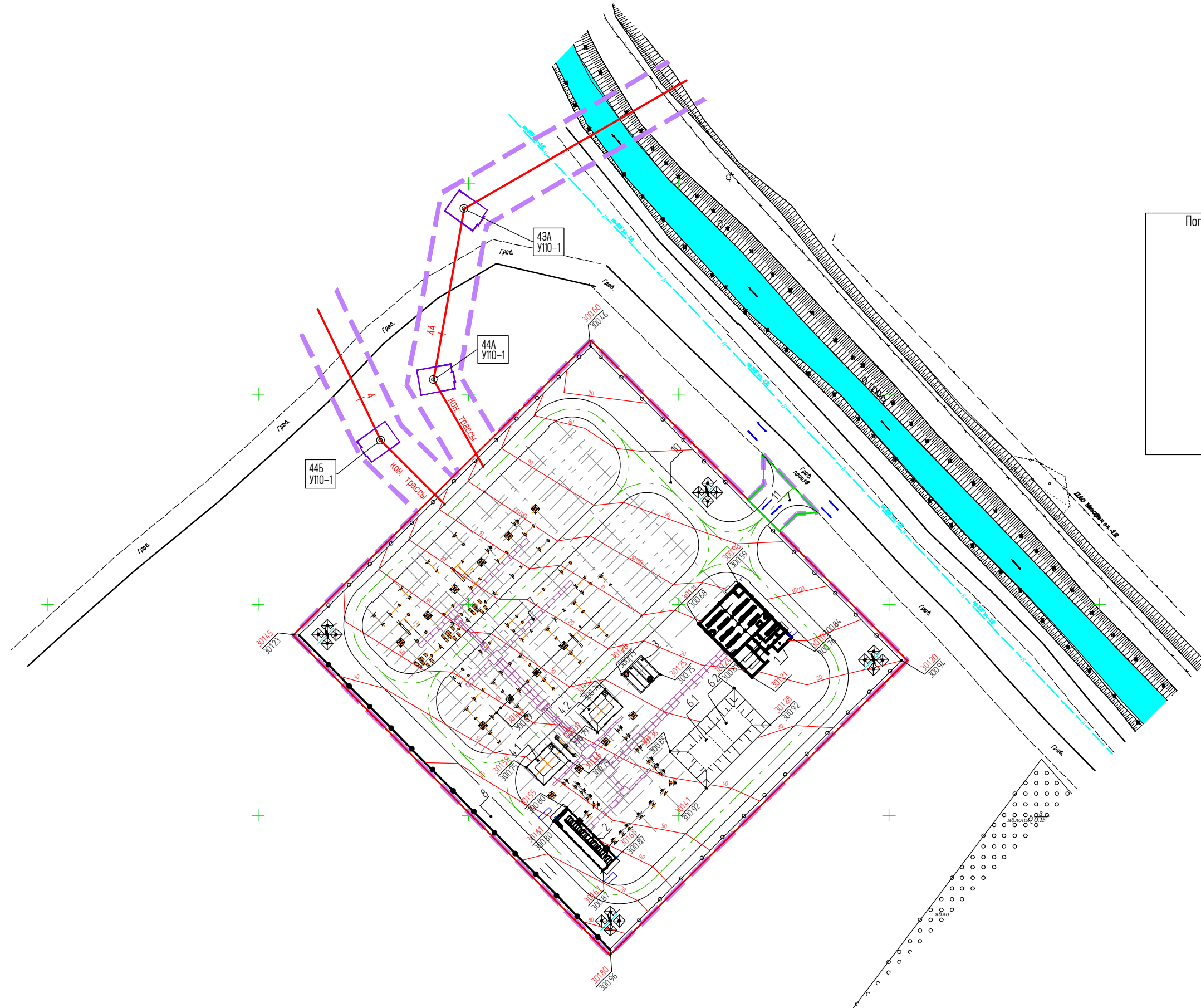
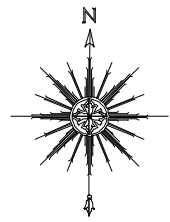




УСЛОВНЫЕ ОБОЗНАЧЕНИЯ

- границы территории и общей зоны планируемого размещения линейного объекта, в отношении которого осуществляется подготовка проекта планировки;
- границы объекта капитального строительства, проектируемых в составе линейного объекта, территории ПС 10 нВ РИТ-ПАРН-2;
- подводящая дорога;
- ослы ВЛ 10 нВ от ПС 10 нВ РИТ-ПАРН-2 (п. 2 шп.);
- границы существующих земельных участков, учтенных в Едином государственном реестре недвижимости в границах территории, в отношении которой осуществляется подготовка проекта планировки;
- земли населенных пунктов в муниципальной собственности;
- границы зон с особыми условиями использования территорий, виды которых предусмотрены статьей 35 Земельного кодекса Российской Федерации, установление в соответствии с законодательством Российской Федерации;
- границы охраняемых зон существующих инженерных сетей и сооружений;
- конструктивные и планировочные решения, планируемые в отношении линейного объекта и (или) объектов капитального строительства, проектируемых в составе линейного объекта, в объеме достаточном для определения зоны планируемого размещения линейного объекта;
- ось планируемого линейного объекта с нанесением отметки и нивелировочный стелетс линии ВЛ 10 нВ от ПС 10 нВ РИТ-ПАРН-2 (п. 2 шп.);
- забор территории ПС 10 нВ РИТ-ПАРН-2;
- подводящая дорога;

003/020-ДПТ-Г					
Региональный индустриальный парк «Мезенковский» (3 очередь)					
Строительство научной сети электроснабжения					
(в том числе проектно-конструкторские работы)					
Имя	Инициал	Лист	Возраст	Подпись	Дата
Разработчик	Букина Е.Н.	4/1			20120
Проектировщик	Букина Е.Н.	4/1			20120
Исполнитель	Букина Е.Н.	4/1			20120
Исполнитель	Букина Е.Н.	4/1			20120
Исполнение территории в период подготовки проекта планировки					ИИ Букина Владимир Николаевич
Исполнение территории после утверждения проекта планировки, в том числе в отношении территории, подлежащей изъятию для государственных нужд Российской Федерации					



Вязь	Насыль (+)	+1464	+1258	+937	+744	+635	Вязь	5038
	Выемка (-)	--	--	--	--	--		--

УСЛОВНЫЕ ОБОЗНАЧЕНИЯ

- границы территории и общей зоны планируемого размещения линейного объекта, в отношении которого осуществляется подготовка проекта планировки;
- границы объектов капитального строительства, проектируемых в составе линейного объекта; территория ПС 110 кВ РИТ-ПАРК-2;
- подъездная дорога;
- опоры ВЛ 110 кВ от ПС 110 кВ РИТ-ПАРК-2 (1, 2 цель);
- направления движения наземного общественного пассажирского транспорта;
- линии внутриквартальных проездов и проходов в границах территории общего пользования (проезд гравийный);
- существующие (черные) и директивные (проектные красные) отметки поверхности;
- горизонтали, отображающие проектный рельеф в виде параллельных линий;
- конструктивные и планировочные решения, планируемые в отношении линейного объекта и (или) объектов капитального строительства, проектируемых в составе линейного объекта, в объеме, достаточном для определения зоны планируемого размещения линейного объекта; ось планируемого линейного объекта с нанесением пикетажа и километровых отметок линии ВЛ 110 кВ от ПС 110 кВ РИТ-ПАРК-2 (1, 2 цель);
- забор территории ПС 110 кВ РИТ-ПАРК-2;
- подъездная дорога;
- проектируемый кабель в кабельном лотке;
- проектируемые фундаменты под оборудование;

Экспликация зданий и сооружений

Поз.	Наименование	Примечание
<u>Проектируемые</u>		
1	Здание общедоуправляющего пункта управления ОПУ	
2	Здание закрытого распределительного устройства (ЗРУ 10 кВ)	
3	Маслосборник	
41	Маслострелки с кирпичной стеной	
42	Маслострелки	
5	Открытое распределительное устройство (ОРУ-10кВ)	
61	Резервуар №1 V=75 м³	
62	Резервуар №2 V=75 м³	
7	Кабельные лотки	
8	Кабельные каналы	
9	Наружное ограждение	
10	Внутриплощадочные дороги и площадки	
11	Подъездная автодорога	

Технико-экономические показатели ПС 110 кВ

Наименование	Ед. изм.	Значение
Площадь участка (в ограде)	м²	1023750
Площадь застройки	м²	6306
Площадь дорог, площадок, пешеходных дорожек	м²	23655
Площадь грунтощелечного покрытия	м²	682636
Плотность застройки	%	612

Технико-экономические показатели подъезда

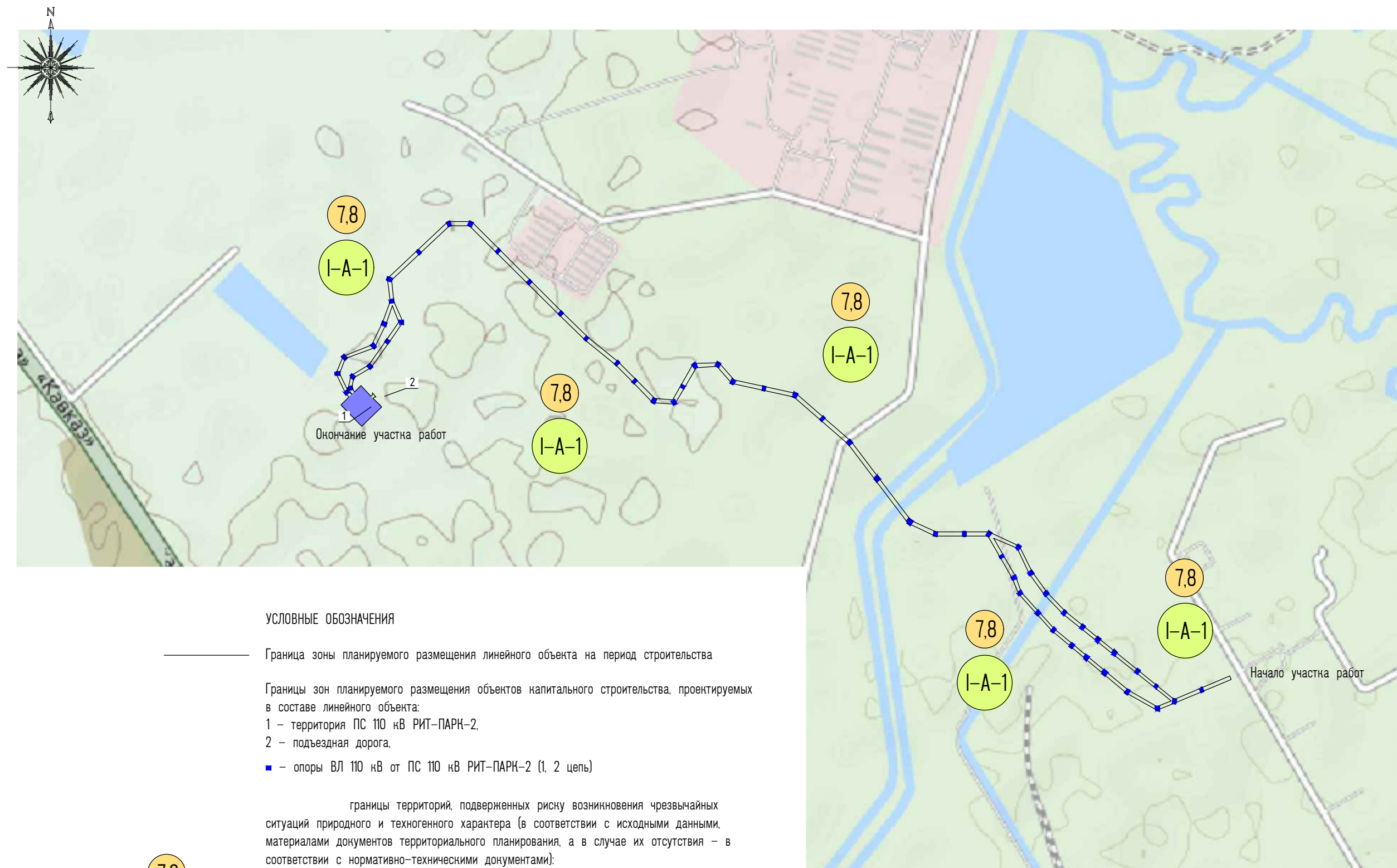
Наименование	Ед. изм.	Значение
Площадь покрытия	м²	71
Длина	м	11
Ширина проезжей части	м	4,5

Ведомость покрытий дорожек и площадок

Поз.	Наименование	Тип	Площадь покрытия, м²	Примечания
1	Внутриплощадочные дороги и площадки	1	2339,86	
2	Грунтощелечное покрытие	2	6826,36	
3	Пешеходные дорожки	3	25,7	55 шт - БРПД.20.8
4	Подъездная автомобильная дорога	4	71	

003/020-ДПТ.2-Г

Региональный индустриальный парк «Невинномысск» (II очередь). Строительство наружных сетей электроснабжения (в том числе проектно-изыскательские работы)					
Изм.	Колуч.	Лист	Надоч.	Подпись	Дата
Разработал	Буянов В.Н.				20.11.20
Проверил	Буянов В.Н.				20.11.20
Н.контр.	Буянов В.Н.				20.11.20
Схема организации улично-дорожной сети и движения транспорта, Схема вертикальной планировки территории, инженерной подготовки и инженерной защиты территории (Масштаб 1:1000)					ИП Буянов Владимир Николаевич



УСЛОВНЫЕ ОБОЗНАЧЕНИЯ

----- Граница зоны планируемого размещения линейного объекта на период строительства

Границы зон планируемого размещения объектов капитального строительства, проектируемых в составе линейного объекта:

1 - территория ПС 110 кВ РИТ-ПАРК-2,

2 - подъездная дорога.

■ - опоры ВЛ 110 кВ от ПС 110 кВ РИТ-ПАРК-2 (1, 2 цель)

границы территорий, подверженных риску возникновения чрезвычайных ситуаций природного и техногенного характера (в соответствии с исходными данными, материалами документов территориального планирования, а в случае их отсутствия - в соответствии с нормативно-техническими документами):

- согласно картам «Общего сейсмического районирования» (СП 14.13330.2012) расчетная сейсмическая интенсивность в баллах шкалы MSK-64 для средних грунтовых условий и сейсмической опасности по картам А ОСР-2015 (10%) в течение 50 лет составляет 7 баллов, по карте В (5%) - 8 баллов, по карте С (1%) - 8 баллов;

- с учетом сезонных колебаний 0,5 м, согласно приложению И СП 11-105-97, ч. II площадка проектируемого строительства с глубиной заложения фундаментов 5,0-9,0 м; относится к области I-A-1 постоянно подтопленными

7.8

I-A-1

						<b>003/020-ДПТ.2-Г</b>		
						Региональный индустриальный парк «Невинномысск» (II очередь). Строительство наружных сетей электроснабжения (в том числе проектно-изыскательские работы)		
Изм.	Колуч.	Лист	Недок	Подпись	Дата	Стадия	Лист	Листов
Разработал		Буянов В.Н.		<i>[Signature]</i>	20.11.20			
Проверил		Буянов В.Н.		<i>[Signature]</i>	20.11.20			
						Схема границ территорий, подверженных риску возникновения чрезвычайных ситуаций природного и техногенного характера (Масштаб 1:15 000)		
Н.контр.		Буянов В.Н.		<i>[Signature]</i>	20.11.20			

Взам. инв. N

Подпись и дата

Инв. N док.

## Содержание

Материалы по обоснованию проекта планировки территории. Пояснительная записка.....	11
1 Описание природно-климатических условий территории, в отношении которой разрабатывается проект планировки территории.....	13
2 Обоснование определения границ зон планируемого размещения линейных объектов.....	14
3 Обоснование определения границ зон планируемого размещения линейных объектов, подлежащих переносу (переустройству) из зон планируемого размещения линейных объектов.....	16
4 Обоснование определения предельных параметров застройки территории в границах зон планируемого размещения объектов капитального строительства, входящих в состав линейных объектов.....	16
5 Ведомость пересечений границ зон планируемого размещения линейного объекта (объектов) с сохраняемыми объектами капитального строительства (здание, строение, сооружение, объект, строительство которого не завершено), существующими и строящимися на момент подготовки проекта планировки территории.....	16
6 Ведомость пересечений границ зон планируемого размещения линейного объекта (объектов) с объектами капитального строительства, строительство которых запланировано в соответствии с ранее утвержденной документацией по планировке территории.....	17
7 Ведомость пересечений границ зон планируемого размещения линейного объекта (объектов) с водными объектами (в том числе с водотоками, водоемами, болотами и т.д.).....	17
8 Материалы и результаты инженерных изысканий, используемые при подготовке проекта планировки территории, с приложением документов, подтверждающих соответствие лиц, выполнивших инженерные изыскания, требованиям части 2 статьи 47 Градостроительного кодекса Российской Федерации.....	17
9 Программа и задание на проведение инженерных изысканий, используемые при подготовке проекта планировки территории.....	18
10 Исходные данные, используемые при подготовке проекта планировки территории.....	18
11 Решение о подготовке документации по планировке территории с приложением задания.....	19
Приложение А (обязательное) Решение о подготовке документации по планировке территории с приложением задания (копия).....	20
Приложение Б (обязательное) Границы выявленного объекта археологического наследия.....	25
Приложение В (обязательное) Согласование прохождения трассы линейного объекта (копии).....	27

Согласовано

Взам. инв. №

Подп. и дата

Инв. № подл.

**003/020-ДПТ.2-Т**

Изм	Кол.уч	Лист	Подп.	Дата
Разраб.	Буянов В.Н.			20.11.20
Проверил	Буянов В.Н.			20.11.20
Н. контр.	Буянов В.Н.			20.11.20

Пояснительная записка

Стадия	Лист	Листов
П	1	34
ИП Буянов Владимир Николаевич		

**Материалы по обоснованию проекта планировки территории.  
Пояснительная записка**

Документация по планировке территории линейного объекта: «Региональный индустриальный парк «Невинномысск» (II очередь). Строительство наружных сетей электроснабжения (в том числе проектно-изыскательские работы)», выполнена согласно Постановлению Администрации города Невинномысска Ставропольского края №767 от 26.05.2020 г., приведенного в приложении А.

Застройщик (технический заказчик): Управление жилищно-коммунального хозяйства администрации города Невинномысска.

Подрядчик на основании электронного аукциона от 28.02.2020 №0121300003219000164-3-2: ООО «РостСтройПроект».

Исполнитель: ИП Буянов Владимир Николаевич на основании договора №3/20 от 27 марта 2020 года между ООО «РостСтройПроект» и ИП Буянов Владимир Николаевич.

Источник финансирования: Муниципальная программа «Развитие жилищно-коммунального хозяйства города Невинномысска», утвержденная постановлением администрации города Невинномысска от 21.11.2016г. № 2551.

В соответствии с техническими условиями №20 на технологическое присоединение к электрическим сетям ГУП СК «Корпорация развития Ставропольского края» предполагается строительство новой ПС 110 кВ РИТ-ПАРК-2 и подключение её к энергосистеме по двум ВЛ 110 кВ РИТ-ПАРК-Печная I цепь с отпайкой на ПС 110 кВ РИТ-ПАРК-2 и РИТ-ПАРК-Печная II цепь с отпайкой на ПС 110 кВ РИТ-ПАРК-2 для электроснабжения потребителей Регионального индустриального технологического парка г. Невинномысск.

Для осуществления технологического присоединения по данному титулу предусматривается:

- строительство ПС 110 кВ РИТ-ПАРК-2, включая подъездную дорогу;
- строительство ВЛ 110 кВ от ПС 110 кВ РИТ-ПАРК-2, с присоединением отпайкой к опоре ВЛ 110 кВ ПС 110 кВ РИТ-ПАРК-ПС 110 кВ Печная №5, цепь 1 (Л-3), цепь 2 (Л-4), расположенной вдоль границ земельного участка Администрации города Невинномысска.

Документация по планировке территории (проект планировки территории), расположенной в границах элемента планировочной структуры, осуществляется для:

- определения границ зоны планируемого размещения объекта капитального строительства;
- разработки проекта межевания территории для определения местоположения границ образуемых земельных участков и частей земельных участков на время строительства и эксплуатации объекта капитального строительства,

Проект планировки территории состоит из основной части, которая подлежит утверждению, и материалов по ее обоснованию, согласно требований постановления Правительства РФ от 12 мая 2017 г. N 564 «Положение о составе и содержании проектов планировки территории, предусматривающих размещение одного или нескольких линейных объектов». Основная часть и материалы по ее обоснованию сброшюрованы в два тома, чертеж проекта планировки территории линейного объекта разработан на топографическом плане М1:500, составленном по результатам инженерно-геодезических изысканий, которые выполнялась в 2020 году в местной системе координат МСК-26 от СК 95 и в Балтийской системе высот 1977г. под проектирование наружных сетей электроснабжения Регионального индустриального

Изм.	Кол.уч	Лист	№дрк	Подп.	Дата	003/020-ДПТ.2-Т	Лист
							2
Индв. № подл.	Подп. и Дата	Взам. инв. №					

технологического парка г. Невинномысск.

В графической части настоящего тома представлены:

- схема расположения элементов планировочной структуры (территорий, занятых линейными объектами и (или) предназначенных для размещения линейных объектов);
- схема использования территории в период подготовки проекта планировки территории;
- схема границ территорий объектов культурного наследия;
- схема границ зон с особыми условиями использования территорий, особо охраняемых природных территорий, лесничеств;
- схема организации улично-дорожной сети и движения транспорта;
- схемы вертикальной планировки, инженерной подготовки и инженерной защиты территории;
- схема границ территорий, подверженных риску возникновения чрезвычайных ситуаций природного и техногенного характера (пожар, взрыв, химическое, радиоактивное заражение, затопление, подтопление, оползень, карсты, эрозия и т.д.);
- схема конструктивных и планировочных решений.

Согласно Постановлению Администрации города Невинномысска Ставропольского края №767 от 26.05.2020 г. подготовка проекта межевания территории осуществляется в составе проекта планировки территории, в связи с этим материалы по обоснованию проекта межевания территории представлены в графической части настоящего тома на следующих схемах:

- схема использования территории в период подготовки проекта планировки территории;
- схема границ зон с особыми условиями использования территорий, особо охраняемых природных территорий, лесничеств.

Инв. № подл.	Подп. и дата	Взам. инв. №
		-

						<b>003/020-ДПТ.2-Т</b>	Лист
Изм.	Кол.уч	Лист	№дрк	Подп.	Дата		3

## 1 Описание природно-климатических условий территории, в отношении которой разрабатывается проект планировки территории

Участок территории, в отношении которой разрабатывается проект планировки территории, находится в северной части г. Невинномыска, расположенного на правобережной III надпойменной террасе р. Кубань и расположен в низовье междуречья аккумуляционной равнины р.Кубани – р.Барсучки, имеющей регулируемый сток.

Категория сложности инженерно-геологических условий площадки - II, (средняя), в силу геоморфологических, геологических, гидрогеологических и других естественных причин, приложение А, СП 47.13330.2012.

В разрезе площадки выделены 3 инженерно-геологических элемента и 1 слой.

К специфическим грунтам на участке изысканий относится почвенно-растительный слой (Слой-1).

По ГОСТ 16350-80 (районирование и статистические параметры климатических факторов для технических целей) климат Кочубеевского района Ставропольского края относится к зоне влажного климата.

Согласно СП 131.13330.2011 участок изысканий расположен в подрайоне III Б климатического районирования для строительства.

Согласно районированию территории СП 20.13330.2011 участок изысканий расположен: по расчетному значению веса снегового покрова - в II районе; по средней скорости ветра за зимний период - в районе со средней скоростью ветра 5 м/с; по средней месячной температуре воздуха в январе – в районе с температурой -5°C; по средней месячной температуре воздуха в июле – в районе с температурой 20°C; по давлению ветра – в IV районе; по толщине стенки гололеда – в IV районе, по отклонению средней температуры воздуха наиболее холодных суток от средней месячной температуры воздуха в январе – в районе с отклонением температуры воздуха 15°C.

Согласно "Перечню и критериям опасных природных гидрометеорологических явлений", утвержденному приказом ФГБУ "Северо-Кавказское УГМС" от 26.02.2016 № 22 (с изменениями), участок изысканий расположен в районе, в котором отмечены: очень сильный ветер, сильный ливень, очень сильный дождь, очень сильный снег, продолжительный сильный дождь, крупный град,, сильное гололедно-изморозевое отложение, налипание мокрого снега, сильный мороз, сильная жара.

Основанием фундаментов проектируемых зданий, с глубиной заложения 5,0-9,0 м от поверхности земли, будет служить грунты ИГЭ-2 - галечниковый грунт с супесчаным заполнителем.

Нормативные и расчетные значения показателей физико-механических характеристик грунтов выделенных ИГЭ приведены в «Таблице нормативных и расчетных характеристик физико-механических свойств грунтов» (Приложение Н) настоящего отчета.

Степень агрессивного воздействия грунта ИГЭ-1 на бетон определить по таблицам В.1, В.2 СП 28.13330.2011 по максимальным значениям содержания агрессивных ионов  $Cl^-$  и  $SO_4^{2-}$ , равным соответственно 606,37 и 17160,16 мг/кг грунта.

Степень агрессивного воздействия грунта ИГЭ-1 на бетонные и ж/б конструкции, согласно таблице В.1 СП 28.13330.2011, при максимальном содержании сульфатов 17160,16 мг/кг, сильноагрессивная для бетонов всех марок на портландцементе по ГОСТ 10178, и для бетонов всех марок на шлакопортландцементе, сильноагрессивная для бетонов марок W4,W6, W8, среднеагрессивная для бетона марки W10-14 и слабоагрессивная для бетонов марки W16-W20 на сульфатостойких цементах.

Степень агрессивного воздействия хлоридов к железобетонным конструкциям

Взам. инв. №	Подп. и дата	Инв. № подл.							Лист
			<b>003/020-ДПТ.2-Т</b>						
Изм.	Кол.уч	Лист	№дрк	Подп.	Дата				

грунта ИГЭ-1 при максимальном содержании хлоридов, равном 606,37 мг/кг, оценивается как среднеагрессивная для бетонов марки W4 , W6, слабоагрессивная для бетонов марки , W8 и неагрессивная бетонов марки W10-14 .

На момент изысканий сентябрь-октябрь. 2020 г. подземная вода вскрыта всеми скважинами на глубинах от 1,0 до 3,5 м в толще галечникового грунта ИГЭ-2. Галечник ИГЭ-2 является водовмещающим и водопрводящим слоем в разведанной толще. Установление водоносного горизонта отмечено на глубинах 1,0-3,5 м от поверхности земли. Подземная вода не напорная.

По результатам изысканий, с учетом сезонных колебаний ±0,5 м, согласно приложению И СП 11-105-97, ч. II площадка проектируемого строительства с глубиной заложения фундаментов 5,0-9,0 м; относится к области I-A-1 постоянно подтопленными.

Коррозионную активность подземной воды к бетонам оценить по таблицам В.3-В.4, Г.2 СП 28.13330.2012.

При минимальном содержании ионов HCO3- , равным 8,04 мг-экв/л, и максимальном содержании ионов CL- и SO42-, равным соответственно 2762,33 и 3547,50 мг/л. оценивается как сильноагрессивная для бетонов всех марок на портландцементе по ГОСТ 10178, неагрессивная бетонов всех марок на шлакопортландцементе и сульфатостойких цементах.

По максимальному содержанию хлоридов (2762,33 мг/л) периодическом смачивании среда оценивается как сильноагрессивная и среднеагрессивная при постоянном погружении.

Коэффициент фильтрации грунтов ИГЭ-1 и ИГЭ-3, КФ = <0,1 м/сутки, галечникового грунта, ИГЭ-2, КФ >15 м/сутки.

Зона влажности района работ – нормальная.

Нормативная глубина сезонного промерзания грунтов составляет 0,7 м (СП 22.13330.2011).

В соответствии со Списком населенных пунктов РФ по СНиП II-7-81\* , комплект карт ОСР-97 (или приложение А к СП 14.13330.2014), сейсмичность территории в баллах шкалы MSK-64 для средних грунтовых условий по карте А (10%) составляет 7 баллов, по карте В (5%) - 8 баллов, по карте С (1%) - 8 баллов.

**2 Обоснование определения границ зон планируемого размещения линейных объектов**

Граница зоны планируемого размещения объекта капитального строительства проходит по границам строительной полосы линейной части сооружения и представляет собой линейно-протяженную строительную площадку, в пределах которой передвижными механизированными производственными подразделениями-колоннами, бригадами, звеньями - выполняется весь комплекс строительства.

Проектируемая высоковольтная линия берет свое начало на территории Регионального индустриального парка «Невинномысск» от металлической опоры № 5 расположенной вблизи автомобильной дороги с асфальтовым покрытием. В начале трасса идет на юго-запад пресекая кабель связи стоящего на балансе Невинномысского ЛПУМГ ПАО ООО "Газпром трансгаз Ставрополь", далее пересекает 2 трубы магистрального газопровода стоящего на балансе Невинномысского ЛПУМГ ПАО ООО "Газпром трансгаз Ставрополь". На ПК-3 трасса поворачивает и начинает движение в северо-западном направлении пересекая 3 высоковольтных линии электропередач. На 8 пикете проходит через канаву заполненную водой глубиной 1.5м.

Инд. № подл.	Взам. инв. №
	Подп. и Дата

Изм.	Кол.уч	Лист	№дрк	Подп.	Дата	003/020-ДПТ.2-Т	Лист
							5



На 9 пикете пересекает 2 высоковольтной линии, затем линия связи и две нитки магистрального газопровода. На ПК-11 трасса поворачивает на запад, на пикете 12 на северо-запад, на ПК-15-16 пересекает «Большой Невинномысский канал». Начиная с ПК-22 трасса огибает небольшие озера для выращивания рыбы. С ПК-26 трасса идет вдоль канавы, которая ограничивает луга на северо-запад. На 36 пикете трасса перейдя через 2 ВЛ и канавы из которой производят забор вода для полива яблоневых садов поворачивает на северо-запад и доходит до территории ООО «Ставропольская фруктовая долина» занимающаяся выращиванием плодовых культур. Площадка, отведенная под строительство подстанции не застроена и не имеет на своей территории растительности, представляет собой спланированную грунтовую площадку.

Данный вариант прохождения трассы ВЛ 110 кВ был принят как единственно возможный, в связи с тем, чтобы:

- нанести как можно меньший ущерб сельскохозяйственным землям и землям историко-культурного назначения;

- исключить прохождение трассы ВЛ 110 кВ по землям, принадлежащим частным собственникам.

В зоне полосы отвода отсутствуют какие-либо строения и отдельные здания, препятствующие строительству объекта капитального строительства.

На протяжении трассы ВЛ 110 кВ нет лесных участков, в связи с чем вырубка просек данным проектом не предусматривается.

Прокладка трассы проектируемой ВЛ 110 кВ выполнена с нанесением минимального ущерба сельскому хозяйству и окружающей среде.

Граница зоны планируемого размещения линейных объектов пересекает границы территории объекта археологического наследия – Курганный могильник «Невинномысск-18», границы зон планируемого размещения объектов капитального строительства, входящих в состав линейных объектов, вынесены за границы территории объекта археологического наследия, в связи с этим в границах территории объекта археологического наследия проектом предусмотрены только строительные работы, не противоречащие требованиям обеспечения сохранности объекта культурного наследия. Границы выявленного объекта археологического наследия приведены в приложении Б.

Данный вариант трассы согласован с администрацией г.Невинномыска, а также с другими заинтересованными организациями. Согласование приведено в приложении В.

Постоянный отвод земли на период эксплуатации и временный отвод на период строительства выполнен на основании нормы № 14278тм-т1 «Нормы отвода земель для электрических сетей напряжением 0,38-750 КВ» с учетом требований Постановления Правительства РФ от 2 сентября 2009 г. № 717 «О нормах отвода земель для размещения автомобильных дорог и (или) объектов дорожного сервиса».

Во временное пользование для воздушного участка ВЛ определены участки для установки опор ВЛ 110 кВ и полосы для раскатки проводов и троса.

Нормативные величины площадей земельных участков, предоставляемые под различные типы унифицированных опор воздушных линий электропередачи, территории подстанции и подъездной дороги приведены в листах 3 и 5 графической части.

Временный отвод на период строительства составляет - 86173 кв.м, постоянный отвод земли на период эксплуатации: 2782 кв.м - под опоры воздушного участка ВЛ, 10646 кв.м под территорию подстанции, 121 кв.м под полосу отвода автомобильной дороги.

Инв. № подл.	Взам. инв. №
	Подп. и дата

						003/020-ДПТ.2-Т	Лист
Изм.	Кол.уч	Лист	№држ	Подп.	Дата		6

### 3 Обоснование определения границ зон планируемого размещения линейных объектов, подлежащих переносу (переустройству) из зон планируемого размещения линейных объектов

Границы зон планируемого размещения линейных объектов, подлежащих переносу (переустройству) из зон планируемого размещения линейных объектов не определялись, ввиду того, линейные объекты, подлежащие переустройству, отсутствуют.

### 4 Обоснование определения предельных параметров застройки территории в границах зон планируемого размещения объектов капитального строительства, входящих в состав линейных объектов

Согласно статьи 36 "Градостроительного кодекса Российской Федерации" от 29.12.2004 N 190-ФЗ, действие градостроительного регламента не распространяется на земельные участки предназначенные для размещения линейных объектов и (или) занятые линейными объектами, в связи с этим, определение предельных параметров застройки территории в границах зоны планируемого размещения проектируемого объекта капитального строительства не предусмотрено.

### 5 Ведомость пересечений границ зон планируемого размещения линейного объекта (объектов) с сохраняемыми объектами капитального строительства (здание, строение, сооружение, объект, строительство которого не завершено), существующими и строящимися на момент подготовки проекта планировки территории

		Наименование	Количество, шт.					
		ВЛ 10 кВ,	3					
		ВЛ 110 кВ	6					
		ВЛ 330 кВ	6					
		ВЛ 500 кВ	2					
Взам. инв. №	Подп. и дата	Водопровод	2					
		Газопровод	7					
		Асфальтированная дорога	1					
		Гравийная дорога	3					
Инв. № подл.							003/020-ДПТ.2-Т	Лист
	Изм.	Кол.уч	Лист	№држ	Подп.	Дата		

Наименование	Количество, шт.
Линии связи	13
Оросительные каналы	4

**6 Ведомость пересечений границ зон планируемого размещения линейного объекта (объектов) с объектами капитального строительства, строительство которых запланировано в соответствии с ранее утвержденной документацией по планировке территории**

Привязка точки пересечения	Наименование и характеристика
-	-

**7 Ведомость пересечений границ зон планируемого размещения линейного объекта (объектов) с водными объектами (в том числе с водотоками, водоемами, болотами и т.д.)**

Привязка точки пересечения	Наименование и характеристика
9А-10А, 9Б-10Б, 17-18, 27-28, 39-40А, 40Б- 41Б, 41Б-42Б, 42А-43А	Оросительные каналы (Невинномысский канал)

**8 Материалы и результаты инженерных изысканий, используемые при подготовке проекта планировки территории, с приложением документов, подтверждающих соответствие лиц, выполнивших инженерные изыскания, требованиям части 2 статьи 47 Градостроительного кодекса Российской Федерации**

Комплекс инженерных изысканий на объекте «Региональный индустриальный парк «Невинномысск» (II очередь). Строительство наружных сетей электроснабжения (в том числе проектно-изыскательские работы) выполнен в 2020 году целях получения материалов, необходимых для установления границ зон планируемого размещения объектов капитального строительства, уточнения их предельных параметров,

Взам. инв. №	Подп. и дата	Инв. № подл.							Лист
									8
Изм.	Кол.уч	Лист	№дрк	Подп.	Дата	003/020-ДПТ.2-Т			

установления границ земельных участков и частей земельных участков.

Копия выписки из реестра членов саморегулируемой организации, подтверждающая соответствие лиц, выполнивших инженерные изыскания, требованиям части 2 статьи 47 Градостроительного кодекса Российской Федерации, представлена в каждом томе инженерных изысканий.

### **9 Программа и задание на проведение инженерных изысканий, используемые при подготовке проекта планировки территории**

Программа и задание на проведение инженерных изысканий, используемые при подготовке проекта планировки территории представлены в каждом томе отдельного вида инженерных изысканий и приложен к настоящей документации в электронном виде.

### **10 Исходные данные, используемые при подготовке проекта планировки территории**

Документация по планировке территории линейного объекта разработана на основании нормативных документов и материалов:

- Федеральный закон от 24.07.2007 N 221-ФЗ «О государственном кадастре недвижимости»;

- Федеральный закон «Об охране окружающей среды» от 10.01.2002 №7-ФЗ;

- Федеральный закон «Об экологической экспертизе» 23.11.95 № 174-ФЗ;

- Федеральный закон «Об охране атмосферного воздуха» от 4.05.1999 г. №96 – ФЗ.;

- Федеральный закон «О санитарно-эпидемиологическом благополучии населения» от 30.03.99 г. № 52-ФЗ;

- Федеральный закон «О недрах» от 15.04.2006 г. №49-ФЗ;

- Федеральный закон «Об особо охраняемых природных территориях» от 14.03.95 № 33-ФЗ;

- Градостроительный кодекс Российской Федерации от 29.12.2004 N 190-ФЗ;

- Земельный кодекс Российской Федерации от 25.10.2001 N 136-ФЗ;

- Водный кодекс Российской Федерации от 03.06.2006 N 74-ФЗ;

- Лесной кодекс Российской Федерации от 04.12.2006 N 200-ФЗ;

- Постановление Правительства РФ от 12 мая 2017 г. N 564 «Положение о составе и содержании проектов планировки территории, предусматривающих размещение одного или нескольких линейных объектов;

- Постановление Правительства РФ от 2 сентября 2009 г. № 717 «О нормах отвода земель для размещения автомобильных дорог и (или) объектов дорожного сервиса»;

- Постановление Правительства РФ от 11 августа 2003 г. N 486 "Об утверждении Правил определения размеров земельных участков для размещения воздушных линий электропередачи и опор линий связи, обслуживающих электрические сети";

- Постановлению Правительства РФ от 24 февраля 2009 г. N 160 "О порядке установления охранных зон объектов электросетевого хозяйства и особых условий

Взам. инв. №					
Подп. и дата					
Инв. № подл.					
Изм.	Кол.уч	Лист	№дрк	Подп.	Дата
<b>003/020-ДПТ.2-Т</b>					Лист
					9

- использования земельных участков, расположенных в границах таких зон";
- Закон Ставропольского края от 31.01.2020 № 17-кз "О внесении изменений в законы Ставропольского края "Об установлении границы муниципального образования города Невинномысска Ставропольского края" и "Об установлении границ муниципальных образований в Кочубеевском районе Ставропольского края";
- Приказ Министерства строительства и жилищно-коммунального хозяйства РФ от 25 апреля 2017 г. N 738/пр «Об утверждении видов элементов планировочной структуры»;
- Приказ Министерства экономического развития Российской Федерации от 01.09.2014 г. № 540;
- Письмо Минприроды России от 20.02.2018 N 05-12-32/5143 «О предоставлении информации для инженерно-экологических изысканий»;
- ГОСТ Р 21.1101-2013 «Основные требования к проектной и рабочей документации»;
- Решение Думы города Невинномысска от 25 декабря 2012 г. № 335-31 «Об утверждении Генерального плана муниципального образования городского округа - города Невинномысска» с изменениями, внесенными решениями Думы города Невинномысска от 29.03.2017 № 99-9 и от 26.12.2018 № 343-42;
- Проектная документация на объекте «Региональный индустриальный парк «Невинномысск» (II очередь). Строительство наружных сетей электроснабжения (в том числе проектно-изыскательские работы)», выполненная ООО «РостСтройПроект» в 2020 г.;
- Комплекс инженерных изысканий на объекте «Региональный индустриальный парк «Невинномысск» (II очередь). Строительство наружных сетей электроснабжения (в том числе проектно-изыскательские работы)», выполненный ИП Буянов В.Н. в 2020 г.;
- Выписки из ЕГРН.
- Перечень выявленных объектов культурного наследия, расположенных на территории Ставропольского края, принятых на государственную охрану в 2018-2019 году // Официальный сайт Управления Ставропольского края по сохранению и государственной охране объектов культурного наследия [Электронный ресурс] : <http://oknskn.ru/deyatelnost/spisok-pamyatnikov/vyiyavlennyye-obektyi-kulturnogo-naslediya> Дата обращения 20.11.2020 г. ;
- Сведения из Единого государственного реестра объектов культурного наследия (памятников истории и культуры) народов Российской Федерации // Официальный сайт Минкультуры России. Портал открытых данных [Электронный ресурс] : <https://opendata.mkrf.ru/opendata/7705851331-egrkn> Дата обращения 20.11.2020 г.
- ВСН 14278тм-т1 «Нормы отвода земель для электрических сетей напряжением 0,38-750кВ»

**11 Решение о подготовке документации по планировке территории с приложением задания**

Решение о подготовке документации по планировке территории, согласно статьи 45 Градостроительного кодекса Российской Федерации, закреплено в Постановлении Администрации города Невинномысска Ставропольского края №767 от 26.05.2020 г. и представлено в приложение А.

Взам. инв. №	
Подп. и дата	
Инв. № подл.	

							<b>003/020-ДПТ.2-Т</b>	Лист
Изм.	Кол.уч	Лист	№дрк	Подп.	Дата			10

**Приложение А (обязательное)**  
**Решение о подготовке документации по планировке территории с**  
**приложением задания (копия)**



АДМИНИСТРАЦИЯ ГОРОДА НЕВИННОМЫССКА  
СТАВРОПОЛЬСКОГО КРАЯ

**ПОСТАНОВЛЕНИЕ**

26.05.2020

г. Невинномысск

№ 767

О подготовке проекта планировки территории и проекта межевания объекта:  
«Региональный индустриальный парк «Невинномысск» (II очередь).  
Строительство наружных сетей электроснабжения (в том числе проектно-  
изыскательские работы)»

В соответствии со статьями 45, 46 Градостроительного кодекса Российской Федерации, на основании Федерального закона от 06 октября 2003 года № 131-ФЗ «Об общих принципах организации местного самоуправления в Российской Федерации», постановляю:

1. Принять решение о подготовке проекта планировки территории и проекта межевания территории объекта: «Региональный индустриальный парк «Невинномысск» (II очередь). Строительство наружных сетей электроснабжения (в том числе проектно-изыскательские работы)» (далее – проект планировки территории).

2. Управлению жилищно-коммунального хозяйства администрации города Невинномысска обеспечить подготовку проекта планировки территории до 31.12.2020.

3. Комитету по управлению муниципальным имуществом администрации города Невинномысска обеспечить утверждение проекта планировки территории до 26.02.2021.

4. Опубликовать настоящее постановление в газете «Невинномысский рабочий», а также разместить в сетевом издании «Редакция газеты «Невинномысский рабочий» и на официальном сайте администрации города Невинномысска в информационно-телекоммуникационной сети «Интернет».

5. Контроль за исполнением настоящего постановления возложить на заместителя главы администрации города Невинномысска Полякова Р.Ю., заместителя главы администрации города Невинномысска Бондаренко О.А.

Заместитель главы  
администрации города Невинномысска

О.А. Бондаренко

Взам. инв. №	
Подп. и дата	
Инв. № подл.	

Изм.	Кол.уч	Лист	№дрк	Подп.	Дата

**003/020-ДПТ.2-Т**

Лист

11

## ЗАДАНИЕ

на выполнение работ по разработке документации по планировке территории (проекта планировки территории и проекта межевания территории) «Региональный индустриальный парк «Невинномысск» (II очередь). Строительство наружных сетей электроснабжения»

№ п/п	Перечень основных данных и требований	Основные данные и требования
1	2	3
1.	Наименование работ	Подготовка документации по планировке территории (проекта планировки территории и проекта межевания территории) линейного объекта: «Региональный индустриальный парк «Невинномысск» (II очередь). Строительство наружных сетей электроснабжения»
2.	Местоположение	Российская Федерация, Ставропольский край: - Муниципальное образование городской округ - город Невинномысск
3.	Заказчик	Управление Жилищно-Коммунального Хозяйства администрации г. Невинномыска
4.	Источник финансирования	Муниципальная программа «Развитие жилищно-коммунального хозяйства города Невинномыска», утвержденная постановлением администрации города Невинномыска от 21.11.2016г. № 2551
5.	Исполнитель работы	Индивидуальный предприниматель Буянов Владимир Николаевич ОГРНИП 315265100124620 ИНН 262409708174 Дата регистрации 2 декабря 2015 г.
6.	Задачи работ	Подготовка документации по планировке территории для установления зоны размещения объекта, выполнение инженерных изысканий, установления зон с особыми условиями использования территорий, защитных и охранных зон, предусмотренных действующим законодательством
7.	Исходные материалы	Сбор исходных данных, необходимых для выполнения работы, исполнитель работы осуществляет самостоятельно.

Инв. № подл.	Подп. и дата	Взам. инв. №							Лист
Изм.	Кол.уч	Лист	№дрк	Подп.	Дата	003/020-ДПТ.2-Т			

8.	Нормативно-правовая и методическая база	<p>Документация по планировке территории должна соответствовать требованиям:</p> <p>Градостроительного кодекса Российской Федерации;</p> <p>Земельного кодекса Российской Федерации;</p> <p>Постановлению Правительства Российской Федерации от 04 июля 2020 г. № 985 «Об утверждении перечня национальных стандартов и сводов правил (частей таких стандартов и сводов правил), в результате применения которых на обязательной основе обеспечивается соблюдение требований Федерального закона «Технический регламент о безопасности зданий и сооружений» и о признании утратившими силу некоторых актов Правительства Российской Федерации»;</p> <p>Постановлению Правительства Российской Федерации от 12 мая 2017 № 564 «Об утверждении Положения о составе и содержании проектов планировки территории, предусматривающих размещение одного или нескольких линейных объектов»;</p> <p>Своду правил «Инженерные изыскания для строительства. Основные положения» СП 47.13330.2016 актуализированная редакция СНиП 11-02-96, утвержденному министерством строительства и жилищно-коммунального хозяйства российской Федерации от 30.12.2016 № 1033/пр;</p> <p>Закону Ставропольского края от 18 июня 2012 года № 53-кз «О некоторых вопросах регулирования отношений в области градостроительной деятельности на территории Ставропольского края»;</p> <p>Закону Ставропольского края от 16 марта 2006 года № 14-кз «Об объектах культурного наследия (памятниках истории и культуры) народов Российской Федерации в Ставропольском крае»;</p> <p>Нормативов градостроительного проектирования Ставропольского края;</p> <p>технических норм, регламентов, иных нормативных правовых актов, действующих на момент окончания работ</p>
----	---	---

Взам. инв. №							
Подп. и дата							
Инв. № подл.							
Изм.	Кол.уч	Лист	№дрк	Подп.	Дата	<b>003/020-ДПТ.2-Т</b>	Лист
							13



9.	Основные этапы подготовки документации и требования к содержанию представляемых материалов	<p>1. Выполнить сбор (получение), изучение и анализ имеющихся картографических материалов, геодезических данных, а также материалов, ранее выполненных проектно-изыскательских и других работ.</p> <p>2. Выполнить инженерно-геодезические изыскания.</p> <p>3. Выполнить сбор и изучение сведений о земельных участках (объектах землеустройства), содержащихся в утвержденной градостроительной, землеустроительной, геодезической, картографической документации, определение разрешенного использования, вида использования, местоположения, площади, земельных участков и правообладателях.</p> <p>4. Выполнить уточнение данных о границах, наименованиях и кадастровых номерах землепользований, границах и номерах кадастровых кварталов.</p> <p>5. Обеспечить запрос (получение) сведений государственного кадастра недвижимости.</p> <p>6. Выполнить расчет общей площади, площади ограничения в использовании и обременении земельных участков, площади сервитута.</p> <p>7. Выполнить проект планировки и проект межевания территорий, текстовое и графическое оформление проектов.</p>
10.	Выполнение инженерных изысканий	<p>Выполнить инженерные изыскания для подготовки документации по планировке территории, предусмотренные постановлением Правительства Российской Федерации от 31 марта 2017 г. № 402 «Об утверждении Правил выполнения инженерных изысканий, необходимых для подготовки документации по планировке территории, перечня видов инженерных изысканий, необходимых для подготовки документации по планировке территории, и о внесении изменений в постановление Правительства Российской Федерации от 19 января 2006 г. № 20» в следующем составе:</p> <p>инженерно-геодезические изыскания;</p> <p>инженерно-геологические изыскания;</p> <p>инженерно-гидрометеорологические изыскания;</p> <p>инженерно-экологические изыскания.</p>
11.	Состав документации по планировке территории	<p>Состав документации по планировке территории выполнить в соответствии со статьями 42, 43 Градостроительного кодекса Российской Федерации;</p> <p>Постановление Правительства Российской Федерации от 12 мая 2017 № 564 «Об утверждении Положения о составе и содержании проектов планировки территории, предусматривающих размещение одного или нескольких линейных объектов»</p>
12.	Иные требования и условия	<p>1. Выполнить подготовку материалов в системе координат, используемой для ведения государственного кадастра недвижимости «МСК 26 от СК 95».</p> <p>2. Исключить вклинивание, вкрапливание, изломанность границ, чересполосицу, невозможность размещения объектов недвижимости и другие препятствующие рациональному использованию и охране земель недостатки, а также нарушения требований, установленных Земельным кодексом Российской Федерации, другими федеральными законами.</p>

Изм. № подл.	Подп. и дата	Взам. инв. №

Изм.	Кол.уч	Лист	№дрк	Подп.	Дата

003/020-ДПТ.2-Т

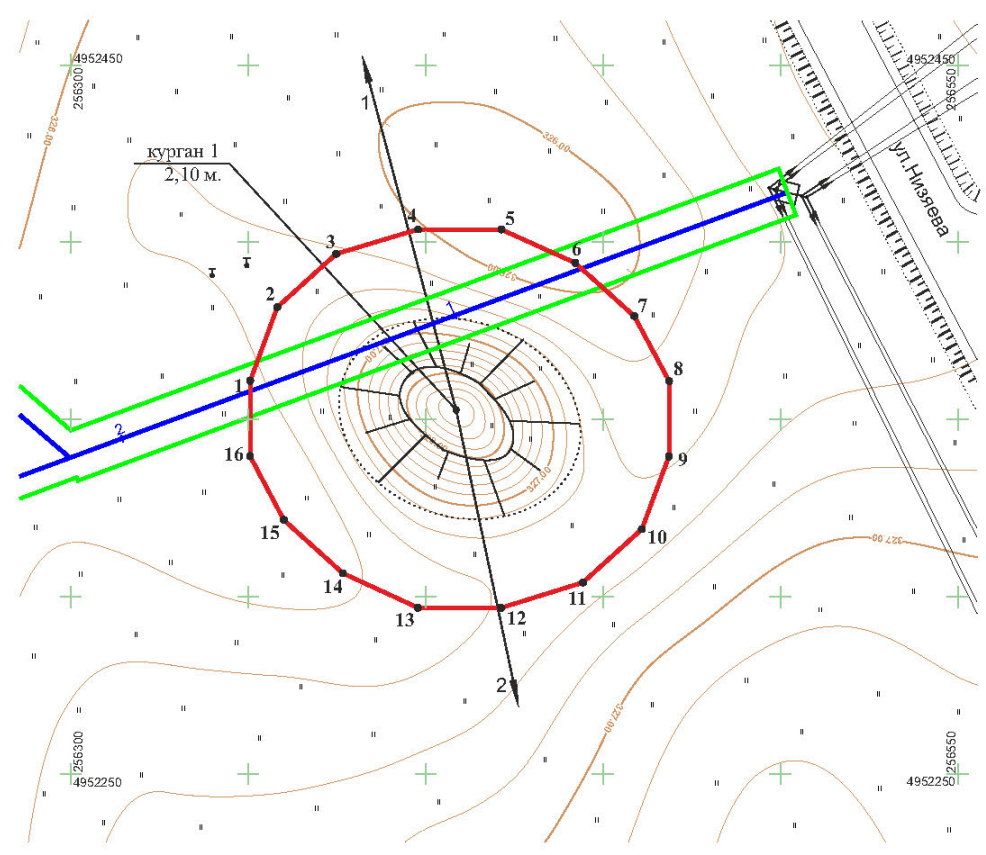
Лист

14

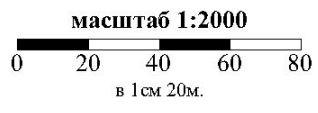
13.	Результат работ	<p>Представить материалы в следующем составе:</p> <ol style="list-style-type: none"> <li>1. Проект планировки территории и проект межевания территории – 1 экз.</li> <li>2. Графические материалы в печатном виде на форматах, обеспечивающих свободное прочтение чертежей (в формате, совместимом с Autocad) – 1 экз.</li> <li>3. Проект планировки территории и проект межевания территории на электронном носителе: в ГИС-формате с использованием классификатора картографической информации (классификатор – map 500) – 1 экз.; в формате файлов: sxf, map, sit, dxf (с заполнением необходимой атрибутивной информации) – 1 экз.; PDF формат – 1 экз.</li> <li>4. Отчет об инженерных изысканиях: на электронном носителе в формате PDF – 1 экз.</li> </ol>
-----	-----------------	---

Инв. № подл.	Взам. инв. №							Лист
Подп. и дата								15
Инв. № подл.		Изм.	Кол.уч	Лист	№дрк	Подп.	Дата	<b>003/020-ДПТ.2-Т</b>

## Приложение Б (обязательное) Границы выявленного объекта археологического наследия



система координат и высот условные,  
горизонтالي проведены через 0.2 м.



**Условные обозначения:**

- 1 - Граница территории объекта археологического наследия с характерными точками и их номерами.
- 1 - 2623 м. до автомобильного моста через р.Барсучки.
- 2 - 4421 м. перекрестка ул.Гагарина и пер.Крымский г.Невинномыска.
- Проектируемый объект с полосой отвода.

К.1. (wgs-84)  
45° 35' 30,8160" С.Ш.  
41° 58' 06,6683" В.Д.

Взам. инв. №	
Подп. и дата	
Инв. № подл.	

Изм.	Кол.уч	Лист	№дрк	Подп.	Дата				

003/020-ДПТ.2-Т

Лист
16

**Точки привязки**

ТП1. 2,623 км до автомобильного моста через р.Барсучки, на севере г.Невинномыска Ставропольского края, точка с координатами 44°42'20,63" С.Ш. и 41°54'59,48" В.Д.

ТП2. 4,421 км до перекрестка ул.Гагарина и пер.Крымский г.Невинномыска Ставропольского края, точка с координатами 44°38'40,71" С.Ш. и 41°56'24,15" В.Д.

Курган 1. (wgs-84)  
44° 40' 59,4213" С.Ш.  
41° 55' 34,5008" В.Д.  
Высота: 2,1м.  
Диаметр: 34м.

Кадастровый квартал: 26:16:020301

Таблица координат поворотных точек границы (границ) территории объекта археологического наследия – Курганный могильник «Невинномысск-18».

Обозначение (номер) характерной точки	Координаты характерных точек во Всемирной геодезической системе координат (WGS-84)		Координаты характерных точек в местной системе координат (МСК-26 (95))	
	Северной широты	Восточной долготы	X	Y
1	2	3	4	5
1	44° 40' 59,6127"	41° 55' 31,8529"	436961,99	1314025,50
2	44° 41' 00,2963"	41° 55' 32,1613"	436983,10	1314032,24
3	44° 41' 00,8026"	41° 55' 32,8897"	436998,77	1314048,25
4	44° 41' 01,0545"	41° 55' 33,9274"	437006,59	1314071,09
5	44° 41' 01,0825"	41° 55' 34,9927"	437007,51	1314094,54
6	44° 41' 00,8035"	41° 55' 35,9526"	436998,94	1314115,70
7	44° 41' 00,3378"	41° 55' 36,7320"	436984,60	1314132,90
8	44° 40' 59,7564"	41° 55' 37,2096"	436966,68	1314143,45
9	44° 40' 59,0685"	41° 55' 37,2449"	436945,44	1314144,28
10	44° 40' 58,3946"	41° 55' 36,9326"	436924,63	1314137,44
11	44° 40' 57,8886"	41° 55' 36,2054"	436908,97	1314121,46
12	44° 40' 57,6278"	41° 55' 35,1718"	436900,87	1314098,72
13	44° 40' 57,6007"	41° 55' 34,1043"	436899,99	1314075,21
14	44° 40' 57,8910"	41° 55' 33,1303"	436908,90	1314053,74
15	44° 40' 58,3563"	41° 55' 32,3506"	436923,23	1314036,54
16	44° 40' 58,9268"	41° 55' 31,8885"	436940,81	1314026,33

Периметр границы территории объекта археологического наследия составляет 359 м.

Площадь территории объекта археологического наследия 1,0043 га. (10043 кв.м.).

Изм.	Кол.уч	Лист	№дрк	Подп.	Дата	Изм. № подл.	Подп. и дата	Взам. инв. №	-	003/020-ДПТ.2-Т	Лист
											17

**Приложение В (обязательное)**  
**Согласование прохождения трассы линейного объекта (копии)**



Исх. 934  
 От 22.10.2020

ООО «Грандпроект»  
 357601, Ставропольский край, г. Ессентуки,  
 ул. Кисловодская д.18 этаж 3 пом. 143-148

Согласие

Настоящим Общество с ограниченной ответственностью «Ставропольский бройлер» (ИНН 2623030222, ОГРН 1992651006679) в ответ на Ваше обращение № 92 от 28.07.2020 г. «О согласовании прохождения трассы ВЛ 110 кВ», сообщает, что прохождение трассы ВЛ 110 кВ по земельному участку с кадастровым номером 26:15:0180101:2 согласовано, при условии прохождения ВЛ 110 кВ в соответствии с приложенной схемой.

Генеральный директор  
 ООО «Ставропольский бройлер»



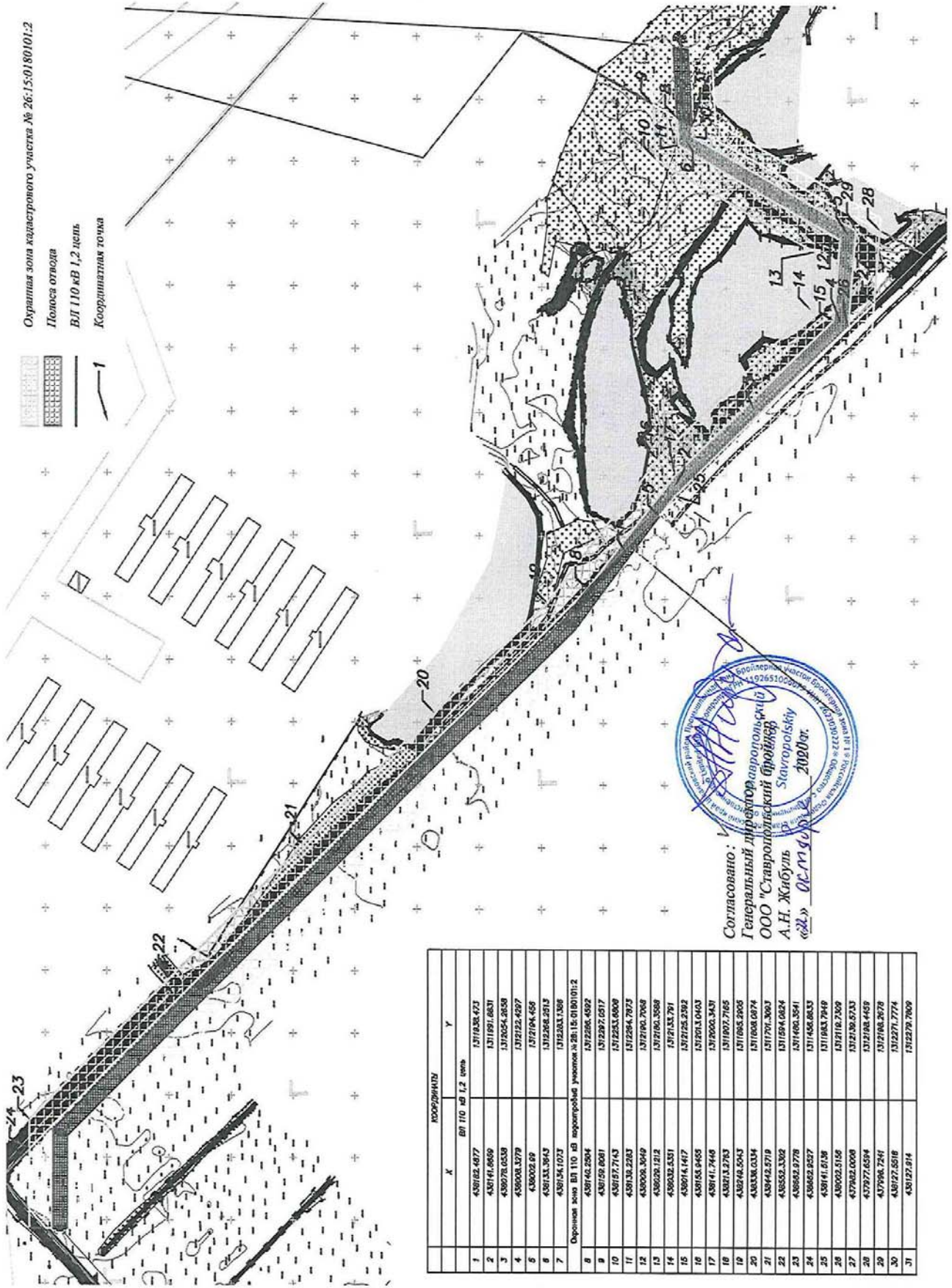
А.Н. Жибуль

ООО «Ставропольский бройлер», 355026, Российская Федерация, Ставропольский край, Шпаковский р-н, Промышленная зона Бройлерная, участок Бройлерная зона №1. тел.(8652) 95-55-88, факс (8652) 95-57-81  
 ИНН 2623030222, КПП 262301001, ОГРН 1192651006679, р/с 407028108601001006684  
 Дополнительный офис 5230/00172 Ставропольского ОСБ, Юго-Западный Банк ПАО Сбербанк г.Ставрополь.

Инв. № подл.	Подп. и дата	Взам. инв. №					003/020-ДПТ.2-Т	Лист
								18
Изм.	Кол.уч	Лист	№дрк	Подп.	Дата			

Инв. № подл.	Подп. и дата	Взам. инв. №

Изм.	Кол.уч	Лист	№дрк	Подп.	Дата



КОординаты		X	Y
ВЛ 110 кВ 1,2 цепь			
1	430162.4877	131034.923	
2	431141.8631	131191.631	
3	430716.0539	132654.8538	
4	430008.3379	132132.4397	
5	430002.89	132194.455	
6	430133.3913	132166.2513	
7	430154.1027	132183.1366	
Охранный зона ВЛ 110 кВ перетрубный участок № 26:15:0180101:2			
8	430146.2994	132286.4592	
9	430159.2091	132297.0517	
10	430157.7143	132253.6009	
11	430132.2283	132294.7823	
12	430008.3949	132190.7858	
13	430208.1212	132190.3568	
14	430038.4331	132133.791	
15	430716.1417	132125.2382	
16	430153.9455	132183.0403	
17	430141.7448	132200.3431	
18	430213.2763	132107.7165	
19	430446.2943	131199.2905	
20	430338.0334	131168.0874	
21	430442.9719	1311701.3003	
22	430553.3302	131194.0824	
23	430662.9728	131168.3591	
24	430662.9257	131146.8633	
25	430141.6138	131193.7949	
26	430022.5159	132116.2309	
27	43282.0208	132130.5333	
28	43297.6394	132188.4459	
29	432996.7241	132188.2678	
30	43027.5518	132271.7774	
31	430229.914	132279.7909	

003/020-ДПТ.2-Т



Акционерное общество «Невинномысский Азот»  
 357107, Россия, Ставропольский край, г. Невинномысск, ул. Низяева, 1  
 Тел.: (86554) 4-44-40, 4-45-34, факс: 7-80-05, 4-45-41  
 eurochemgroup.com, nevinazot@eurochem.ru

23.09.2020

№ 117-013.2-23/28740

На № \_\_\_\_\_ от \_\_\_\_\_

Генеральному директору  
 ООО «Грандпроект»  
 Т.В. Троцко

357601 Ставропольский край  
 г. Ессентуки,  
 ул.Кисловодская, 18, этаж 3,  
 пом. 143-148

О согласовании прохождения  
 трассы ВЛ 110 КВ

На Ваше письмо вх. № 01729 от 28.07.2020г. «О согласовании прохождения трассы ВЛ 110 КВ» сообщаем, что прохождение проектируемой линии ВЛ 110КВ, протяженностью ориентировочно 80 метров по земельному участку с кадастровым номером 26:16:020101:511 согласовано.

Заместитель исполнительного директора-  
 Начальник административного управления

 О.В. Тальберг

Соловьева А.В. 4-4902

Инв. № подл.	Подп. и дата	Взам. инв. №							Лист
Изм.	Кол.уч	Лист	№дрк	Подп.	Дата	003/020-ДПТ.2-Т			



Администрация  
города Невинномысска Ставропольского края

**Управление**  
**жилищно-коммунального хозяйства**  
**администрации города Невинномысска**  
(Управление ЖКХ администрации города Невинномысска)

улица Гагарина, д. 59, Невинномысск,  
Ставропольский край, 357100  
тел. (86554) 2-88-37 (доб. 209)  
e-mail: [ujkh@nevadm.ru](mailto:ujkh@nevadm.ru)

04 АВГ 2020 № 1691-14  
На № \_\_\_\_\_ от \_\_\_\_\_

Генеральному директору  
ООО «Грандроект»  
Т.В. Троцко

Уважаемая Тамара Викторовна!

На Ваш запрос о согласовании трассы ВЛ110кВ, управление жилищно-коммунального хозяйства администрации города Невинномысска сообщает следующее.

Управление жилищно-коммунального хозяйства администрации города Невинномысска согласовывает схему трассы ВЛ 110 кВ на земельных участке с кадастровым номером 26:16:020301:35 и на участке в кадастровом квартале 26:16:010501 в рамках разработки проектно-сметной документации по объекту «Региональный индустриальный парк «Невинномысск» (II очередь). Строительство наружных сетей электроснабжения».

Приложения: схемы согласования на 4л. в 1 экз.

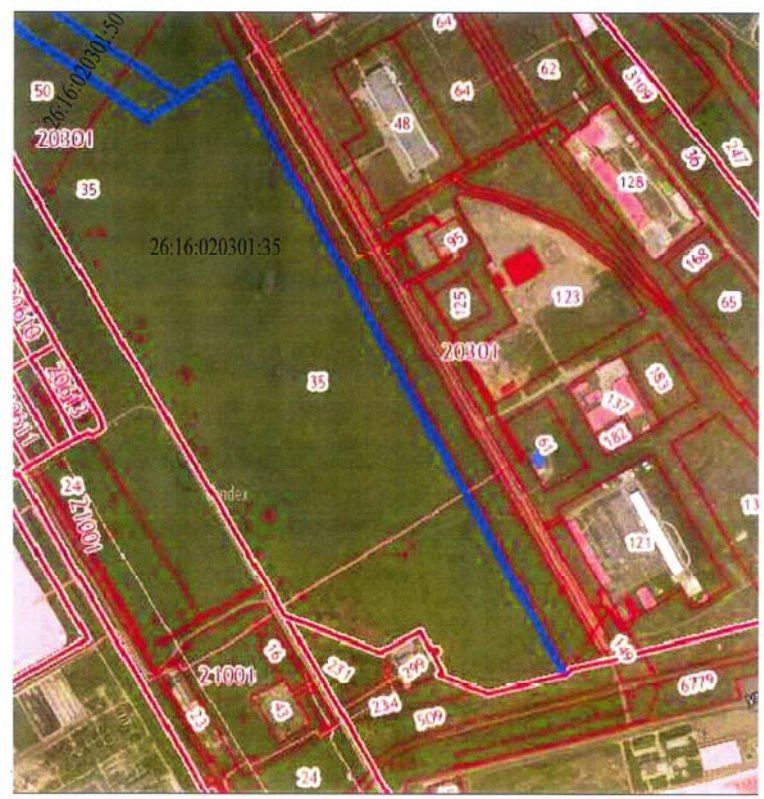
Руководитель управления жилищно-коммунального хозяйства администрации города Невинномысска

К. Г. Масленникова

Разуменко И.В.  
Галдин А.Н.  
(86554) 28837 (доб. 216)

Инв. № подл.	Подп. и дата	Взам. инв. №					003/020-ДПТ.2-Т	Лист
								21
Изм.	Кол.уч	Лист	№дрк	Подп.	Дата			





Приложение к письму ООО "Грандпроект"  
№ 90 от 28 июля 2020

Схема трассы ВЛ 110 кВ по объекту «Региональный индустриальный парк «Невинномысск» (II очередь) Строительство наружных сетей электроснабжения (в том числе проектно-изыскательские работы)» на земельном участке с кадастровым номером: № 26:16:020301:35

Согласованно: *Дирекция управления*  
*Муниципальное казначейство города Невинномыска*  
*К. Г. Масляникова*

1576-108137



Приложение к письму ООО "Грандпроект"  
№ 90 от 28 июля 2020

Схема трассы ВЛ 110 кВ по объекту «Региональный индустриальный парк «Невинномысск» (II очередь) Строительство наружных сетей электроснабжения (в том числе проектно-изыскательские работы)» на земельном участке с кадастровым номером: № 26:16:020301:35

Согласованно: *Дирекция управления*  
*Муниципальное казначейство города Невинномыска*  
*К. Г. Масляникова*

Изн. № подл.	Подп. и дата	Взам. инв. №

Изм.	Кол.уч	Лист	№дрк	Подп.	Дата

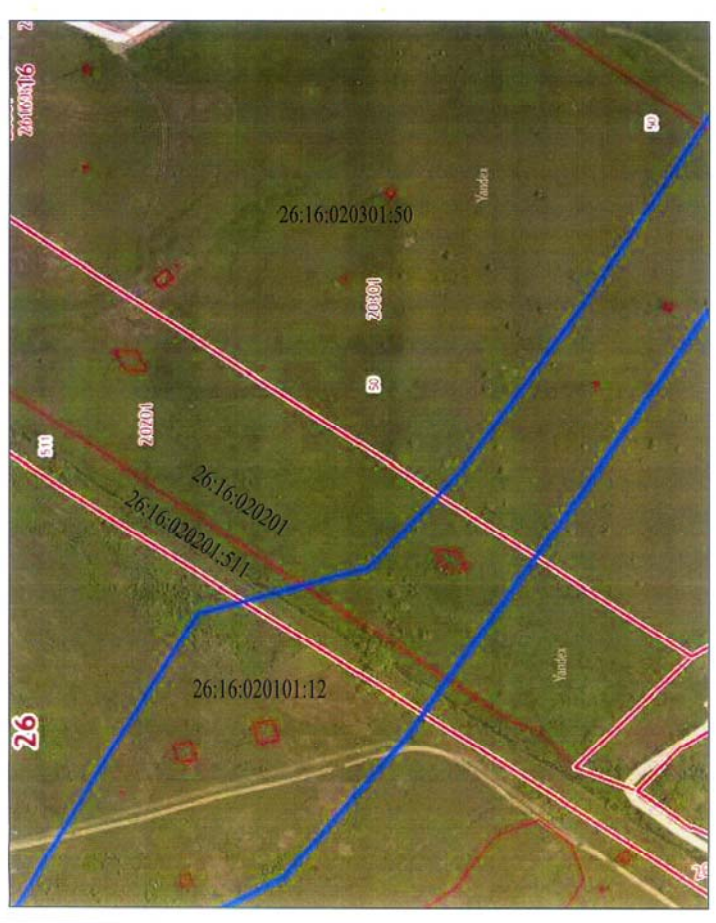
003/020-ДПТ.2-Т



Приложение к письму ООО "Грандпроект"  
№ 88 от 28 июля 2020

Схема трассы ВЛ 110 кВ по объекту «Региональный индустриальный парк «Невинномыск» (II очередь) Строительство наружных сетей электроснабжения (в том числе проектно-изыскательские работы)» на земельном участке в кадастровом квартале:  
№ 26:16:010501

Согласованно: Руководитель управления  
управления коммунального хозяйства  
администрации «Невинномыска»  
К. П. Намикин

Приложение к письму ООО "Грандпроект"  
№ 88 от 28 июля 2020

Схема трассы ВЛ 110 кВ по объекту «Региональный индустриальный парк «Невинномыск» (II очередь) Строительство наружных сетей электроснабжения (в том числе проектно-изыскательские работы)» на земельном участке в кадастровом квартале:  
№ 26:16:020201

Согласованно: Руководитель управления  
управления коммунального хозяйства  
администрации «Невинномыска»  
К. П. Намикин



Инв. № подл.	Подп. и дата	Взам. инв. №

Изм.	Кол.уч	Лист	№дрк	Подп.	Дата

003/020-ДПТ.2-Т



Общество с ограниченной ответственностью

«Ставропольская Фруктовая Долина»

357111, Ставропольский край, г. Невинномысск, Бульвар Мира д.21, пом.16

ИНН 2630000846, КПП 263101001, ОГРН 1152651000116.

E-mail: Frukt-dolina@yandex.ru

Исх. № \_\_\_\_\_ от \_\_\_\_\_  
 На № \_\_\_\_\_ от \_\_\_\_\_

Генеральному директору ООО  
 «Грандпроект» Троцко Т.В.  
 Адрес г. Ессентуки, ул.  
 Кисловодская д. 18, этаж 3, пом  
 143-148

Уважаемая, Тамара Викторовна!

В ответ на Ваше письмо №89 от 28.07.2020 года, сообщаем Вам, что при проектировании ПС 110/10кВ и ВЛ 110 кВ просим учесть нахождение точки водозабора по координатам 44°41'38.7"N 41°53'17.5"E и магистрального водовода, находящихся на участке с кадастровым номером 26:16:000000:3242. Для указания точного месторасположения данных объектов просим прибыть на вышеуказанный участок.

И.о директора



Ж.В. Жученко

Исп.  
 Емиков А.Б.  
 8 904 426 74 77  
 8 909 760 30 34

ООО «СФД», 357111, Ставропольский край, г. Невинномысск, ,бульвар Мира 21 помещение 16

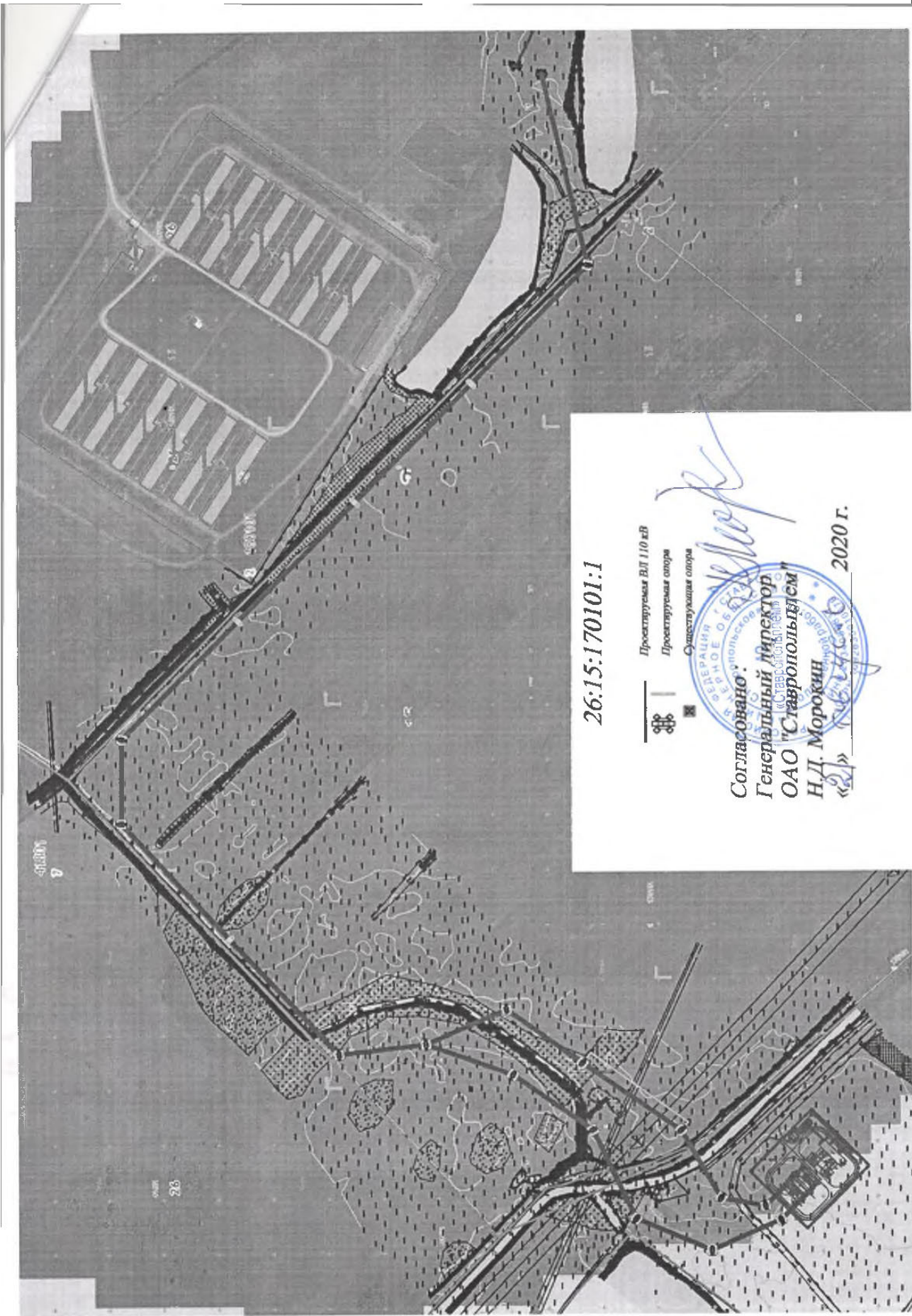
ИНН 2630000846, КПП 263101001, ОГРН 1152651000116. E-mail: Frukt-dolina@yandex.ru

Инв. № подл.	Подп. и дата	Взам. инв. №

Изм.	Кол.уч	Лист	№дрк	Подп.	Дата
------	--------	------	------	-------	------

003/020-ДПТ.2-Т

Лист  
24

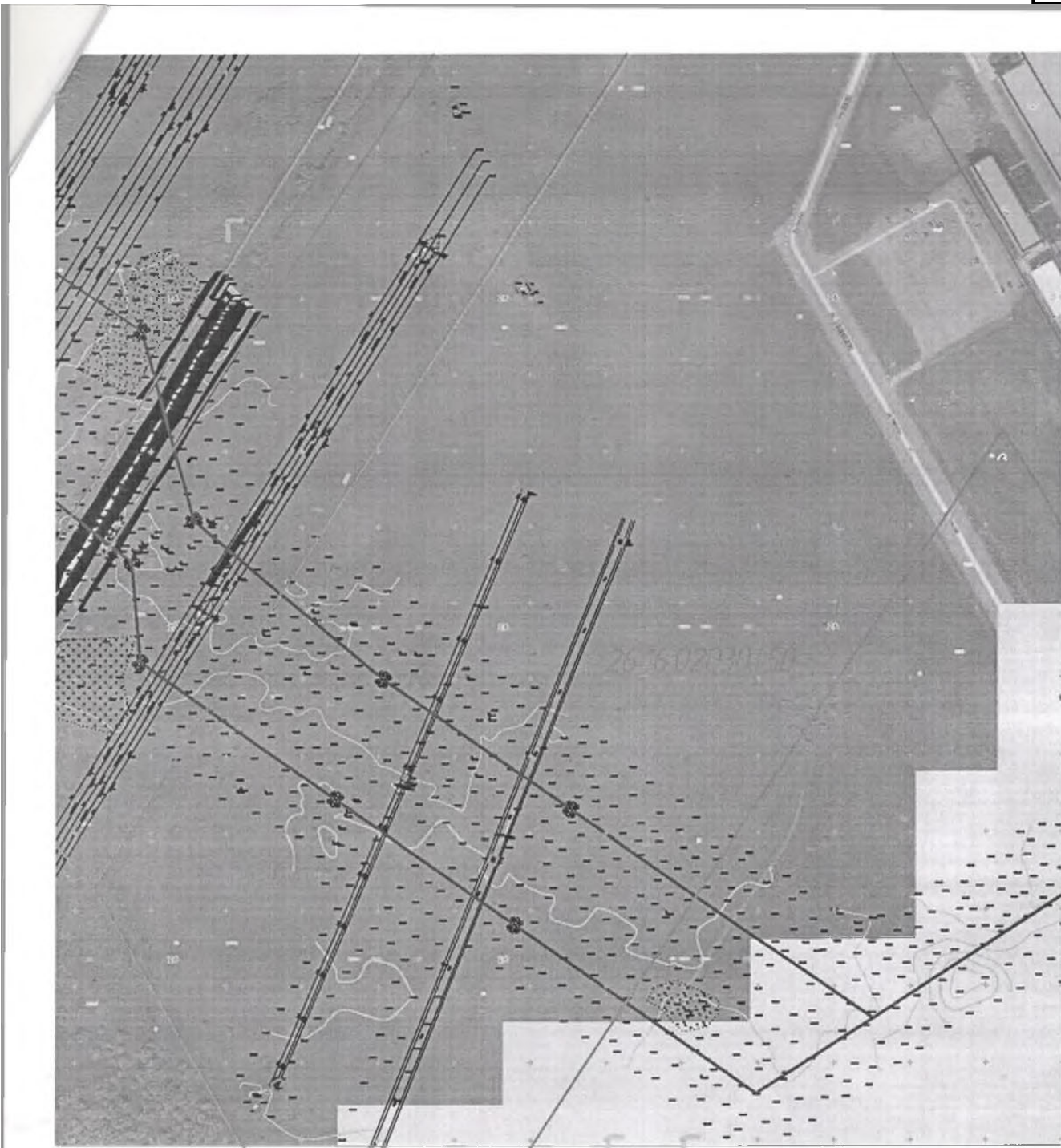





Инв. № подл.	Подп. и дата	Взам. инв. №

Изм.	Кол.уч	Лист	№дрк	Подп.	Дата

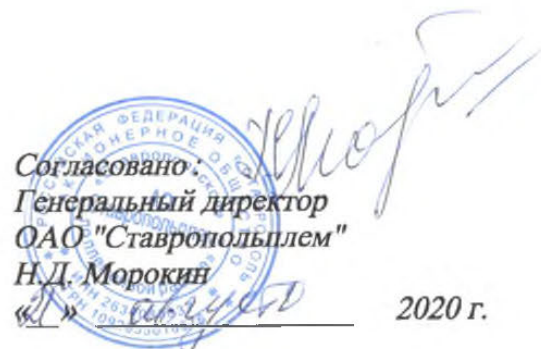
003/020-ДПТ.2-Т

Лист
25



-  Проектируемая ВЛ 110 кВ
-  Проектируемая опора
-  Существующая опора

Согласовано  
 Генеральный директор  
 ОАО "Ставропольплем"  
 Н.Д. Морокин  
 «1» \_\_\_\_\_ 2020 г.



Инв. № подл.	Подп. и дата	Взам. инв. №

Изм.	Кол.уч	Лист	№дрк	Подп.	Дата

003/020-ДПТ.2-Т

Лист
26



Российская Федерация  
 Министерство образования Ставропольского края  
**Государственное  
 бюджетное профессиональное  
 образовательное учреждение  
 «Невинномысский  
 индустриальный колледж»  
 (ГБПОУ НИК)**

Генеральному директору  
 ООО «Грандпроект»  
 Троцко Т.В.

357112, Ставропольский край,  
 г. Невинномысск, ул. Менделеева, 68  
 тел. (886554) 7-91-99 (факс 7-82-00)  
 E-mail: [barhat5@mail.ru](mailto:barhat5@mail.ru)

« 12 » августа 2020. № *631*  
 на № 94 от « 28 » июля 2020 г.

На Ваш запрос о согласовании прохождения трассы ВЛ 110 кВ по земельному участку с кадастровым номером 26:16:010301:25 сообщаем следующее. Земельный участок закреплен за ГБПОУ НИК на праве бессрочного пользования, поэтому прохождение трассы ВЛ 110 кВ по вышеуказанному объекту необходимо согласовать с министерством имущественных отношений Ставропольского края.

Директор

Р.В. Дебёлый

Исп. Егорова Н.В.  
 (86554) 7-90-92

Инв. № подл.	Подп. и дата	Взам. инв. №					003/020-ДПТ.2-Т	Лист
								27
Изм.	Кол.уч	Лист	Подрк	Подп.	Дата			

10454



**МИНИСТЕРСТВО  
ИМУЩЕСТВЕННЫХ ОТНОШЕНИЙ  
СТАВРОПОЛЬСКОГО КРАЯ**

пл. Ленина, д. 1, г. Ставрополь, 355025  
тел. (8652) 26-40-04, факс (8652) 26-41-06  
E-mail: miosk@stavregion.ru  
<http://www.mio26.ru>, <http://www.miosk.prf>  
ОКПО: 00073989, ОГРН: 1022601949644  
ИНН/КПП: 2634051351/263401001

02.09.2020 № 159-16/04

на № \_\_\_\_\_ от \_\_\_\_\_

ООО «Грандпроект»

Кисловодская ул., д. 18, этаж 3,  
помещ. 143-148,  
г. Ессентуки,  
Ставропольский край, 357601

О рассмотрении обращения

Министерством имущественных отношений Ставропольского края (далее – минимущество края) обращение о согласовании прохождения трассы ВЛ 110 кв на земельном участке с кадастровым номером 26:16:010301:25 рассмотрено.

В соответствии с постановлением Губернатора Ставропольского края от 06.03.2012 № 137 «Об утверждении Положения о министерстве имущественных отношений Ставропольского края», у минимущества края отсутствуют полномочия на выдачу согласия прохождения трассы ВЛ.

Пунктом 1 статьи 274 Гражданского кодекса Российской Федерации, установлено, что собственник недвижимого имущества (земельного участка, другой недвижимости) вправе требовать от собственника соседнего земельного участка, а в необходимых случаях и от собственника другого земельного участка (соседнего участка) предоставления права ограниченного пользования соседним участком (сервитута).

Сервитут может устанавливаться для обеспечения прохода и проезда через соседний земельный участок, строительства, реконструкции и (или) эксплуатации линейных объектов, не препятствующих использованию земельного участка в соответствии с разрешенным использованием, а также других нужд собственника недвижимого имущества, которые не могут быть обеспечены без установления сервитута.

Пунктом 1 статьей 39.26 ЗК РФ предусмотрен порядок заключения соглашения об установлении сервитута в отношении земельного участка, находящегося в государственной или муниципальной собственности, в случае, если соглашение об установлении сервитута заключается с уполномоченным органом, заинтересованное лицо представляет в уполномоченный орган заявление о заключении соглашения об установлении сервитута с приложением схемы границ сервитута на кадастровом плане территории.

Взам. инв. №	
Подп. и дата	
Инв. № подл.	

Изм.	Кол.уч	Лист	№дрк	Подп.	Дата

003/020-ДПТ.2-Т

Лист

28

В заявлении о заключении соглашения об установлении сервитута должны быть указаны цель и предполагаемый срок действия сервитута.

Первый заместитель министра



В.Б. Бордиян

Ю.В. Лозовая  
8(8652) 26-41-03  
lozovaya@stavregion.ru

Инв. № подл.	Подп. и дата	Взам. инв. №					003/020-ДПТ.2-Т	Лист
								29
Изм.	Кол.уч	Лист	№дрк	Подп.	Дата			





**МИНИСТЕРСТВО  
ИМУЩЕСТВЕННЫХ ОТНОШЕНИЙ  
СТАВРОПОЛЬСКОГО КРАЯ**

пл. Ленина, д. 1, г. Ставрополь, 355025  
тел. (8652) 26-40-04, факс (8652) 26-41-06  
E-mail: miosk@stavregion.ru

<http://www.mio26.ru>, <http://www.miosk.rf>  
ОКПО: 00073989, ОГРН: 1022601949644  
ИНН/КПП: 2634051351/263401001

02.09.2020 № 15915/04

на № \_\_\_\_\_ от \_\_\_\_\_

ООО «Грандпроект»

Кисловодская ул., д. 18, этаж 3,  
помещ. 143-148,  
г. Ессентуки,  
Ставропольский край, 357601

**О рассмотрении обращения**

Министерством имущественных отношений Ставропольского края (далее – министерство края) обращение о согласовании прохождения трассы ВЛ 110 кв на земельном участке с кадастровым номером 26:16:010301:27 рассмотрено.

В соответствии с постановлением Губернатора Ставропольского края от 06.03.2012 № 137 «Об утверждении Положения о министерстве имущественных отношений Ставропольского края», у министерства края отсутствуют полномочия на выдачу согласия прохождения трассы ВЛ.

Пунктом 1 статьи 274 Гражданского кодекса Российской Федерации, установлено, что собственник недвижимого имущества (земельного участка, другой недвижимости) вправе требовать от собственника соседнего земельного участка, а в необходимых случаях и от собственника другого земельного участка (соседнего участка) предоставления права ограниченного пользования соседним участком (сервитута).

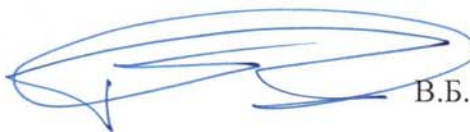
Сервитут может устанавливаться для обеспечения прохода и проезда через соседний земельный участок, строительства, реконструкции и (или) эксплуатации линейных объектов, не препятствующих использованию земельного участка в соответствии с разрешенным использованием, а также других нужд собственника недвижимого имущества, которые не могут быть обеспечены без установления сервитута.

Пунктом 1 статьей 39.26 ЗК РФ предусмотрен порядок заключения соглашения об установлении сервитута в отношении земельного участка, находящегося в государственной или муниципальной собственности, в случае, если соглашение об установлении сервитута заключается с уполномоченным органом, заинтересованное лицо представляет в уполномоченный орган заявление о заключении соглашения об установлении сервитута с приложением схемы границ сервитута на кадастровом плане территории.

Инв. № подл.	Подп. и дата	Взам. инв. №					003/020-ДПТ.2-Т	Лист
								30
Изм.	Кол.уч	Лист	№дрк	Подп.	Дата			

В заявлении о заключении соглашения об установлении сервитута должны быть указаны цель и предполагаемый срок действия сервитута.

Первый заместитель министра



В.Б. Бордиян

Ю.В. Лозовая  
8(8652) 26-41-03  
lozovaya@stavregion.ru

Инв. № подл.	Подп. и дата	Взам. инв. №					003/020-ДПТ.2-Т	Лист
								31
Изм.	Кол.уч	Лист	№дрк	Подп.	Дата			



Общество с ограниченной ответственностью  
«Ставропольская Фруктовая Долина»

357111, Ставропольский край, г. Невинномысск, Бульвар Мира д.21, пом.16  
ИНН 2630000846, КПП 263101001, ОГРН 1152651000116.

E-mail: [Frukt-dolina@yandex.ru](mailto:Frukt-dolina@yandex.ru)

Исх. № 207 от 26.08.2020  
На № \_\_\_\_\_ от \_\_\_\_\_

Генеральному директору ООО  
«Грандпроект» Троцко Т.В.  
Адрес г. Ессентуки, ул.  
Кисловодская д. 18, этаж 3, пом.  
143-148

Уважаемая, Тамара Викторовна!

В ответ на Ваше письмо №89 от 28.07.2020 года, сообщаем Вам, что при проектировании ПС 110/10кВ и ВЛ 110 кВ просим учесть нахождение точки водозабора по координатам 44°41'38.7"N 41°53'17.5"E и магистрального водовода, находящихся на участке с кадастровым номером 26:16:000000:3242.

С учетом вышесказанного, схема присланная Вами на электронную почту [Frukt-dolina@yandex.ru](mailto:Frukt-dolina@yandex.ru) 24.08.2020 года, согласована.

И.о. директора



Ж.В. Жученко

Исп.  
Емиков А.Б.  
8 904 426 74 77  
8 909 760 30 34

ООО «СФД», 357111, Ставропольский край, г. Невинномысск, бульвар Мира 21 помещение 16  
ИНН 2630000846, КПП 263101001, ОГРН 1152651000116. E-mail: [Frukt-dolina@yandex.ru](mailto:Frukt-dolina@yandex.ru)

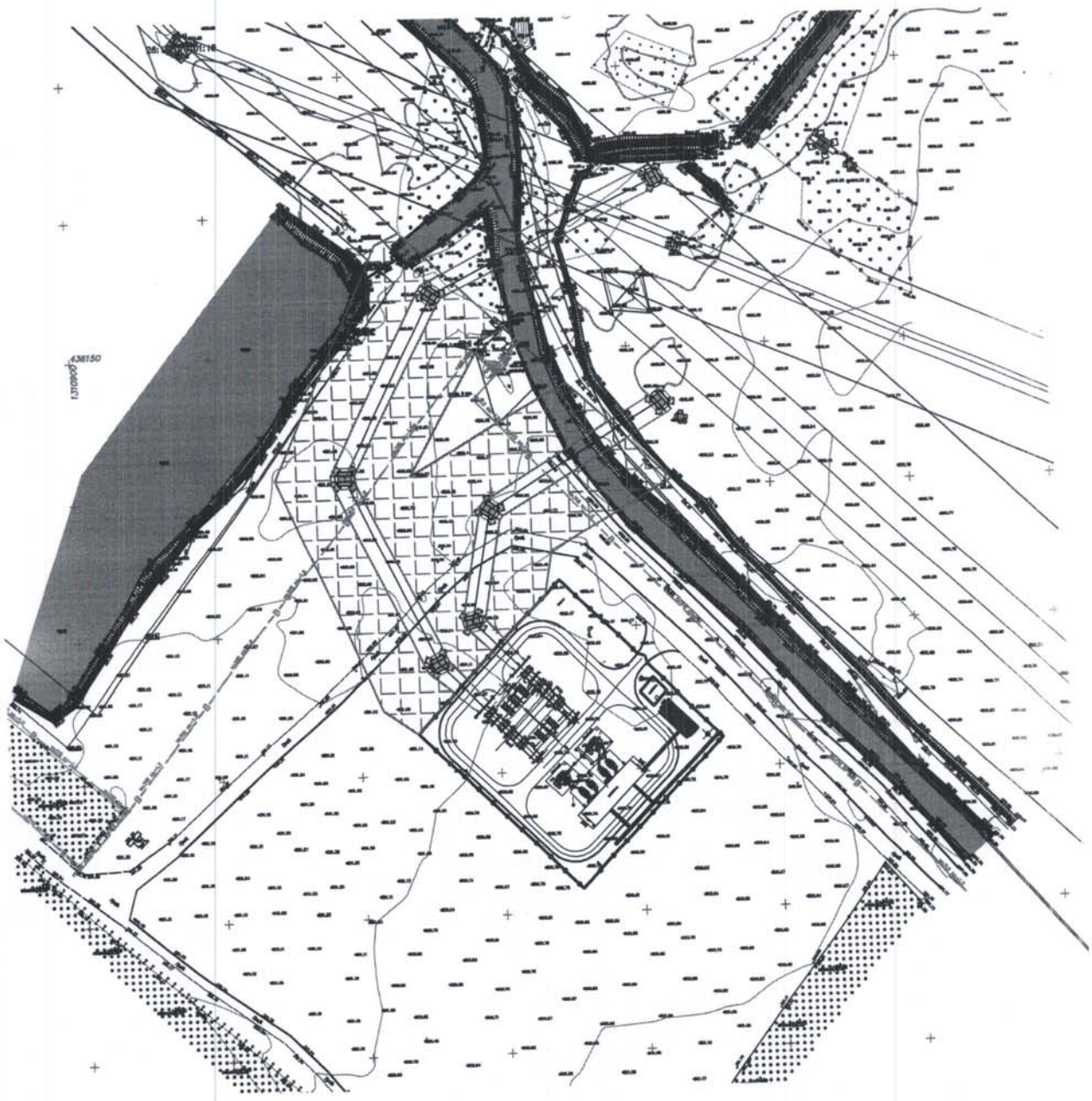
Изн. № подл.	Подп. и дата	Взам. инв. №

Изм.	Кол.уч	Лист	№дрк	Подп.	Дата

003/020-ДПТ.2-Т

Лист

32



Совласована  
 И.О. Генерального директора  
 ООО «Ставропольская Фруктовая  
 Долина»  
 Ж.В. Жученко  
 2020 г.

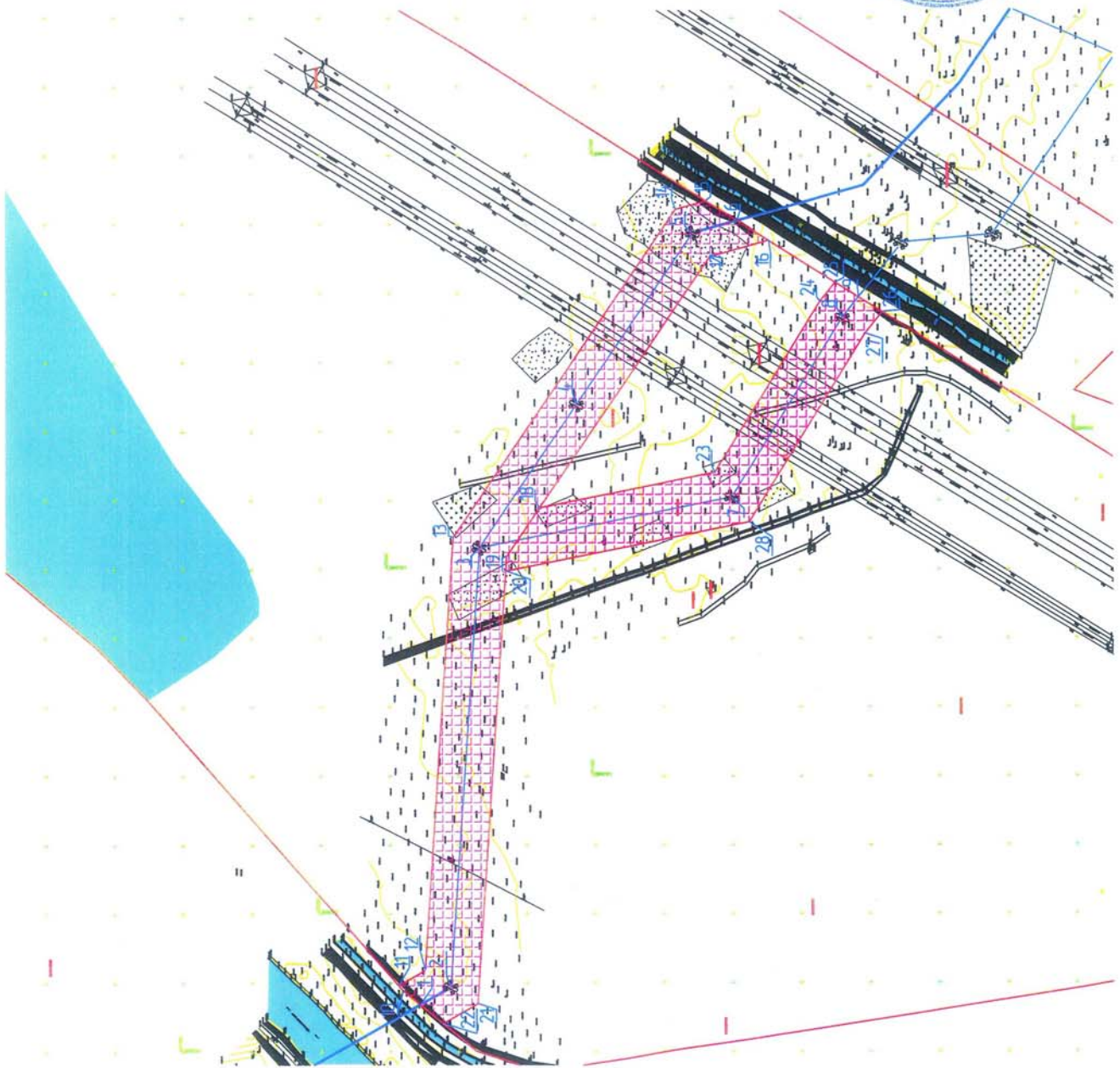
Инв. № подл.	Подп. и дата	Взам. инв. №

Изм.	Кол.уч	Лист	№дрк	Подп.	Дата

003/020-ДПТ.2-Т

Инв. № подл.	Подп. и дата	Взам. инв. №

Изм.	Кол.уч	Лист	№дрк	Подп.	Дата



№	Координаты	
	X	Y
ВЛ 1,2 цепи		
1	437578.0747	1312984.4765
2	437555.6402	1312997.2161
3	437534.1395	1313315.9105
ВЛ 1 цепь		
4	437463.3016	1313419.8656
5	437378.6060	1313544.1570
6	437346.3182	1313553.1676
ВЛ 2 цепь		
7	437350.1910	1313352.6338
8	437269.9305	1313482.7845
9	437258.0436	1313497.6533
Охранная зона ВЛ		
10	437590.5600	1312994.7000
11	437593.9207	1312998.5353
12	437574.6073	1313009.5025
13	437553.4383	1313323.2799
14	437391.1349	1313561.4614
15	437369.2278	1313567.5750
16	437323.4898	1313538.8112
17	437366.3081	1313526.8619
18	437490.1783	1313345.0815
19	437514.2620	1313309.7385
20	437514.9633	1313299.3442
21	437536.1486	1312985.3249
22	437561.5177	1312970.9189
23	437362.6444	1313370.5423
24	437286.3138	1313494.3203
25	437275.0827	1313508.3688
26	437241.0046	1313486.9377
27	437253.5472	1313471.2487
28	437337.7375	1313334.7254

Рыбное хозяйство Ледовского"  
 Руководитель  
 В.И. Ледовской  
 «И» 2020 г.

003/020-ДПТ.2-Т