

Как подключить цифровое эфирное ТВ

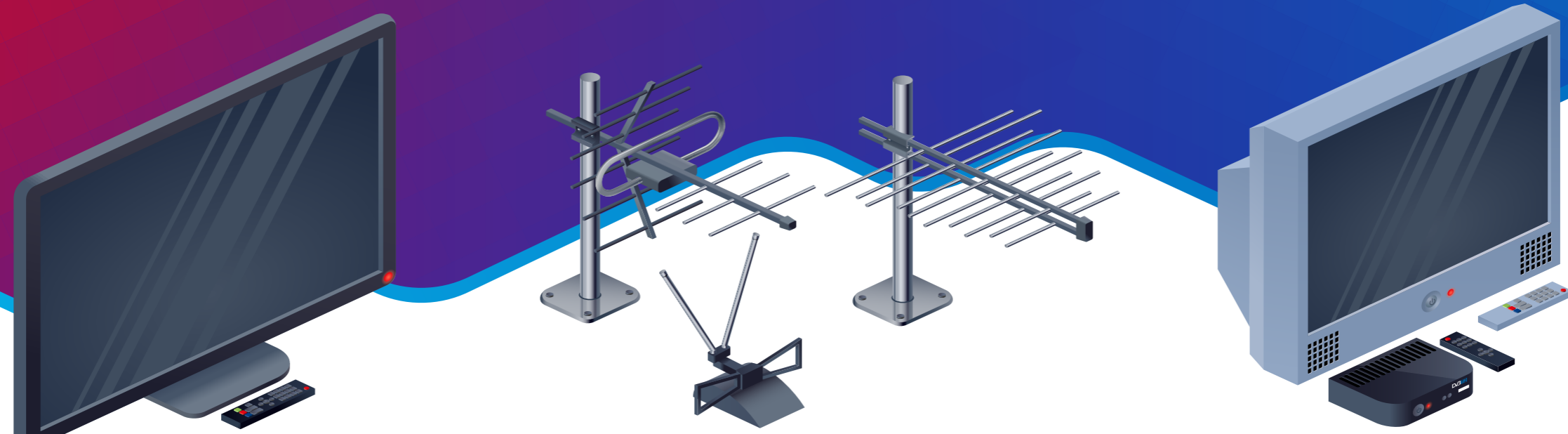


схема А

Современный телевизор

DVB-T2
видекодек MPEG-4
режим Multiple PLP

Дециметровая или всеволновая антенна

схема Б

Телевизор + цифровая приставка

DVB-T2
видекодек MPEG-4
режим Multiple PLP

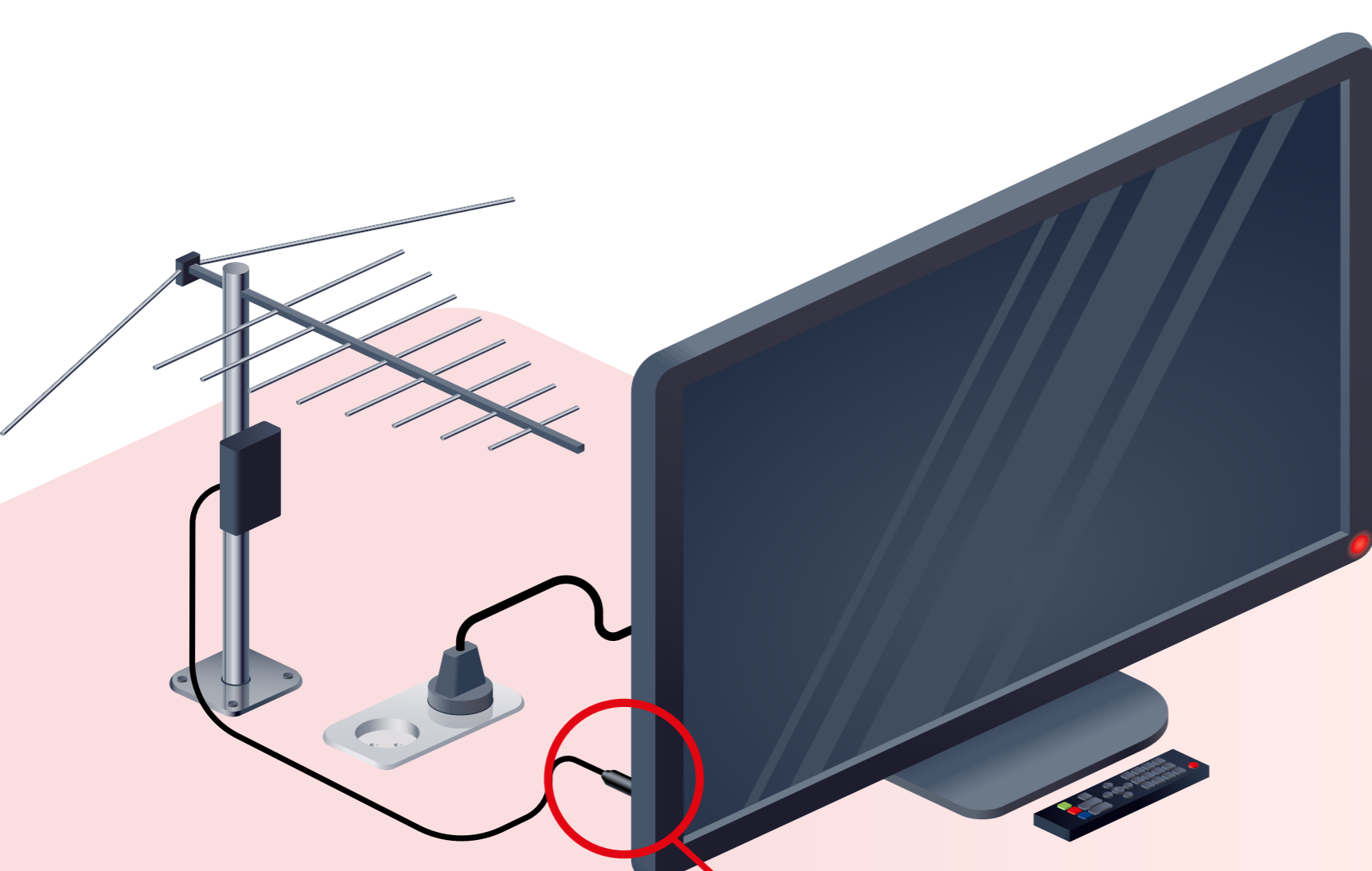
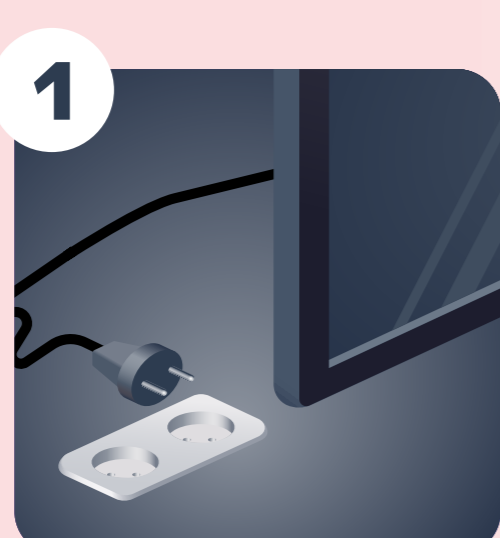


схема А

Подключение современного телевизора



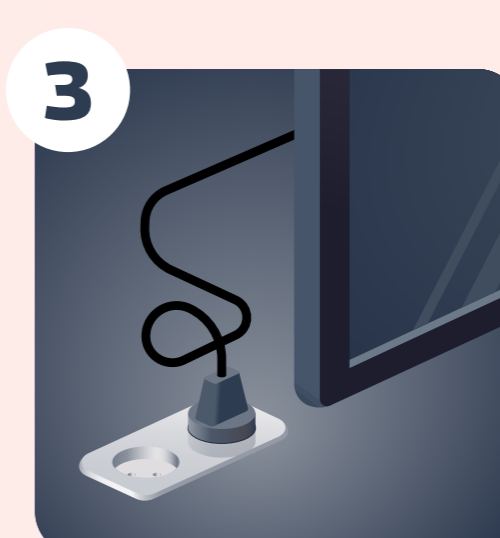
1

Отключите электропитание телевизора.



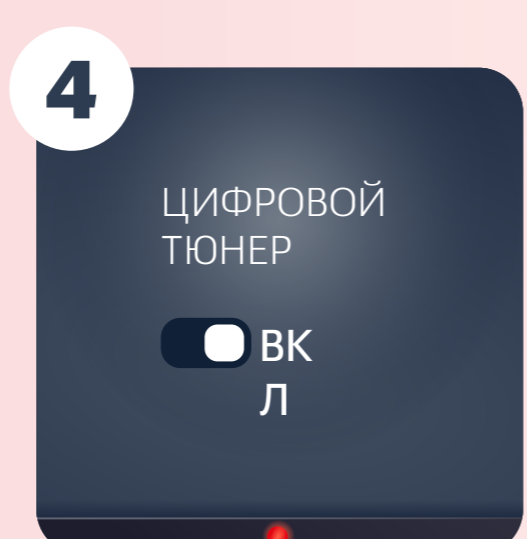
2

Подключите антенный кабель к антенному входу цифрового телевизора.



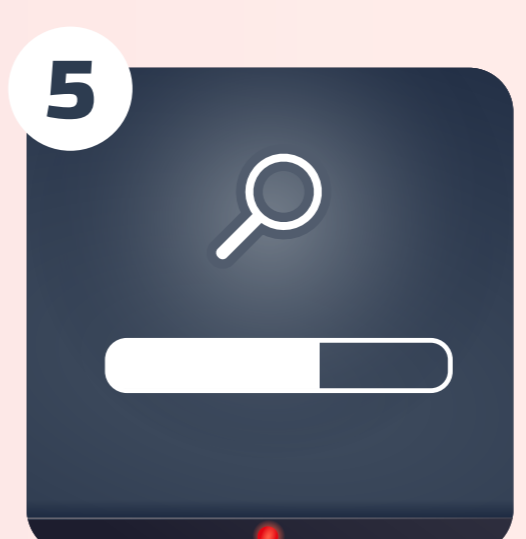
3

Подключите электропитание и включите телевизор.



4

Зайдите в соответствующий раздел меню настроек телевизора и активируйте работу цифрового тюнера.



5

Произведите автоматический поиск программ, используя инструкцию по эксплуатации. Можно выполнить ручной поиск каналов. В этом случае необходимо ввести номер канала или частоту.

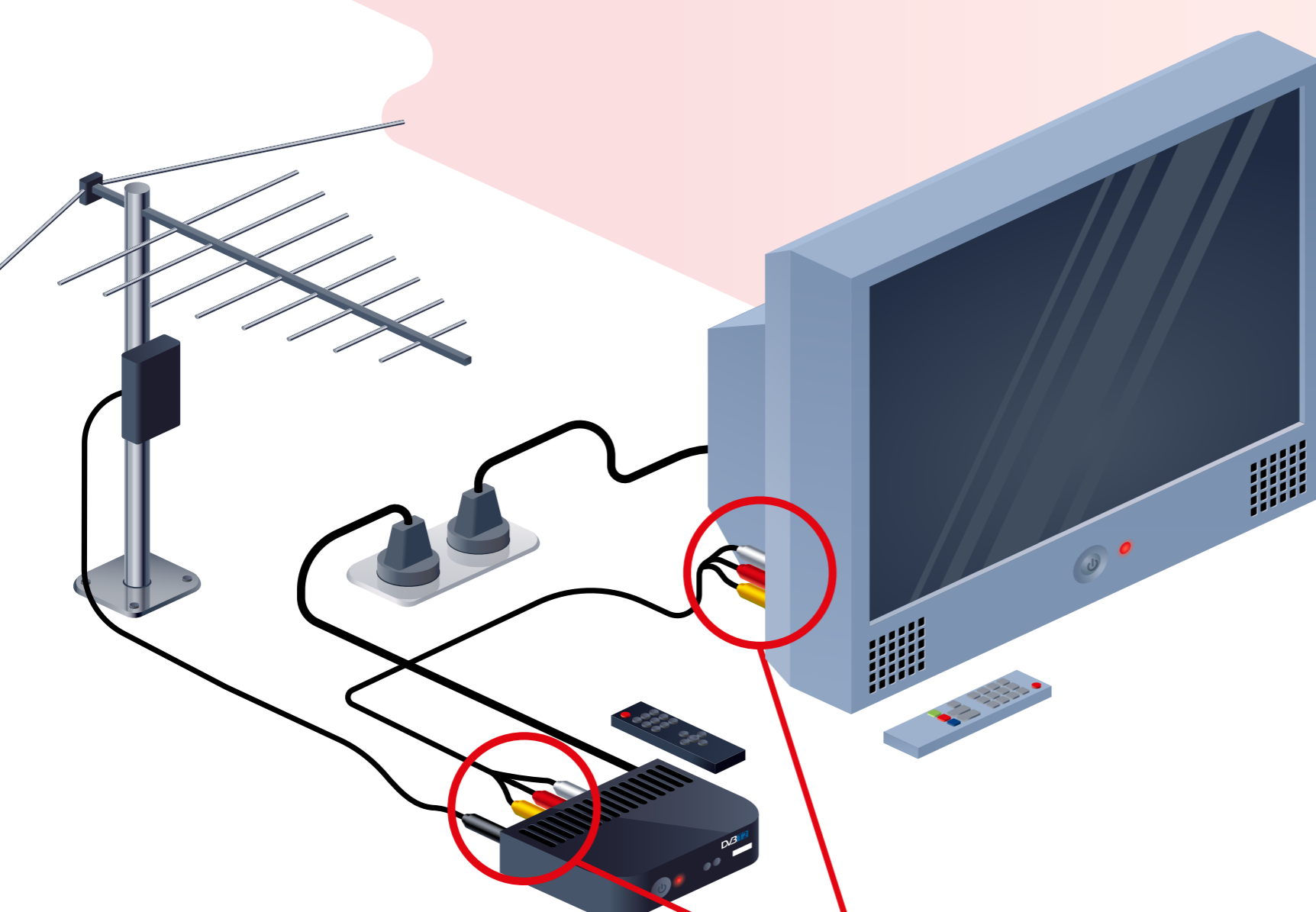
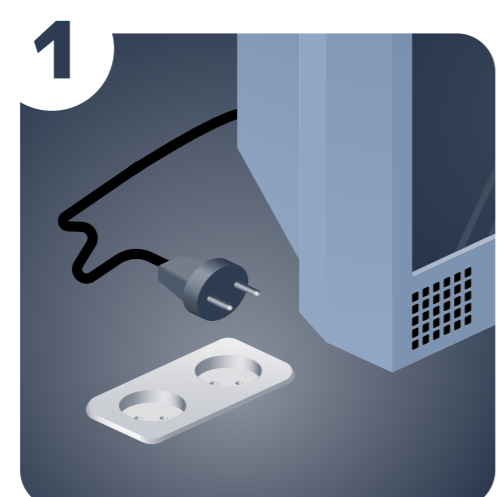


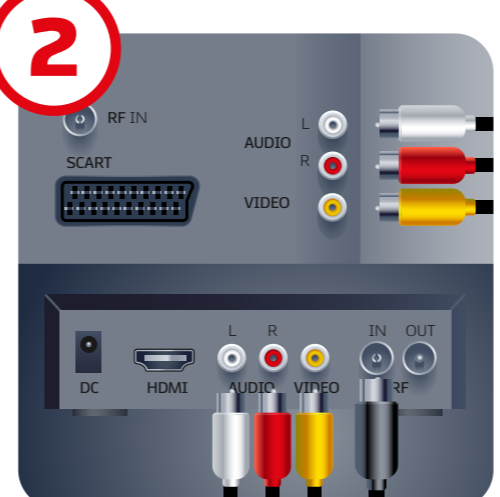
схема Б

Подключение с помощью цифровой приставки



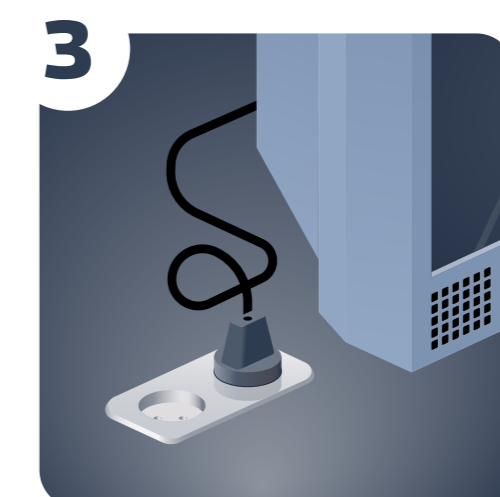
1

Отключите электропитание телевизора.



2

Подключите антенный кабель к антенному входу цифровой приставки. Подключите видео- и аудио кабель к соответствующим разъемам на телевизоре и цифровой приставке.



3

Подключите электропитание и включите телевизор.



4

Выберите в меню телевизора источник входного сигнала: HDMI, AV, SCART или др.



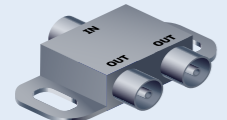
5

Произведите автоматический или ручной поиск цифровых телевизионных программ, используя инструкцию по эксплуатации.

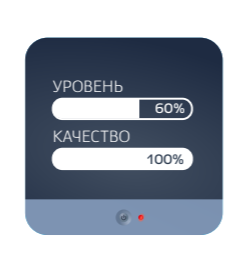
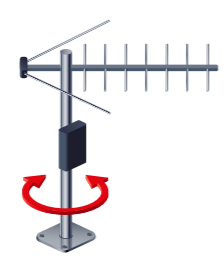
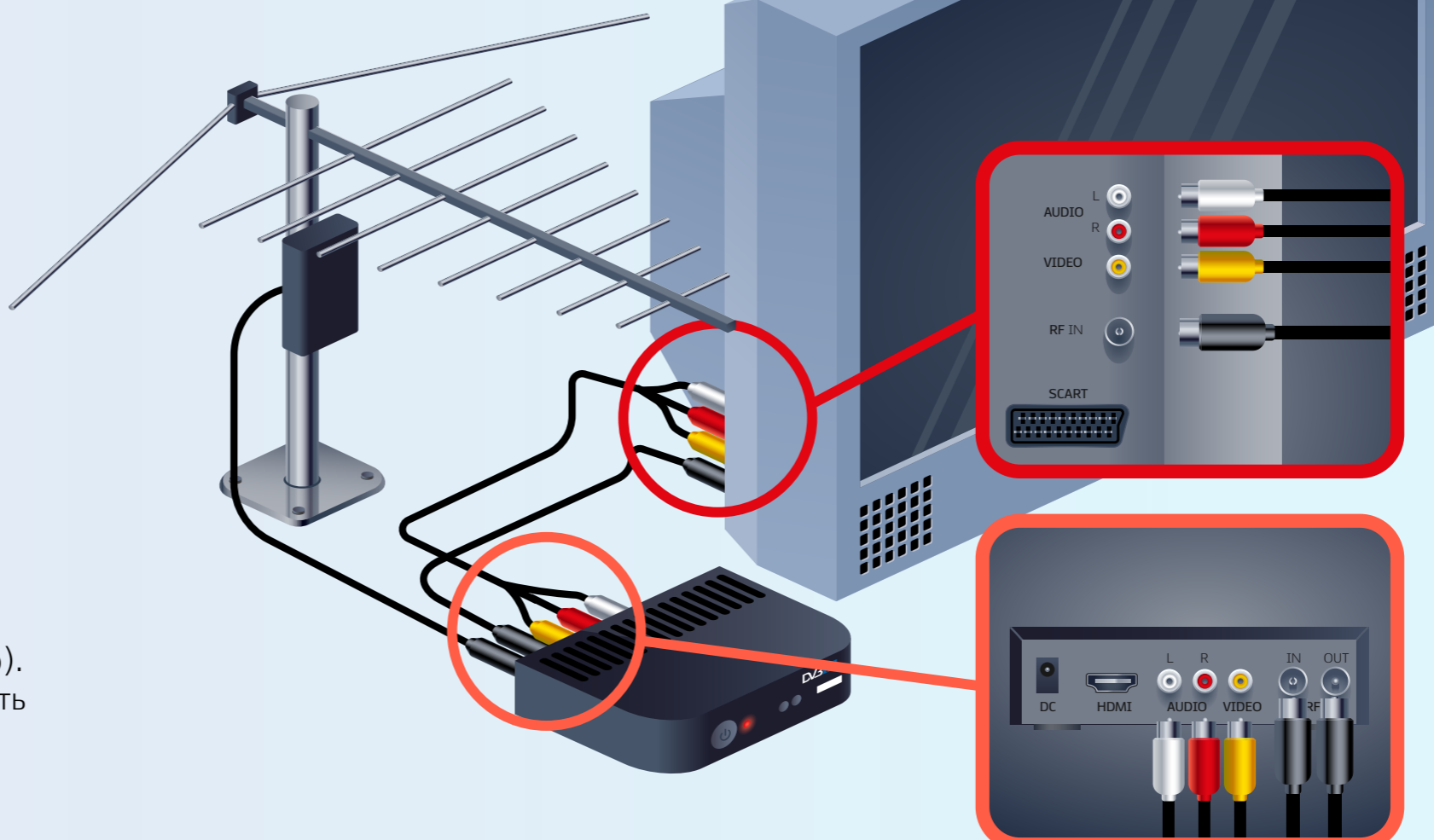
Если на разных телевизорах вы хотите смотреть разные каналы, то необходимо приобрести приставку к каждому телевизионному приемнику.

Подключение цифрового и аналогового ТВ на одном телевизоре

Для настройки аналогового ТВ в дополнение к цифровому необходимо соединить дополнительным антенным кабелем разъем цифровой приставки с разъемом телевизора.



Можно использовать разветвитель сигнала (сплиттер). Разветвитель позволяет сохранить связь телевизора с антенной и принимать аналоговое ТВ при отключении приставки.



В большинстве цифровых телевизоров (и в приставках) есть встроенный индикатор уровня и качества сигнала. Он позволит оптимально настроить антенну на прием цифрового эфирного сигнала.