



ОБЩЕСТВО С ОГРАНИЧЕННОЙ ОТВЕТСТВЕННОСТЬЮ
ПРИМПРОЕКТ

Заказчик – Министерство транспорта и дорожного хозяйства Приморского края

**Реконструкция автомобильной дороги Осиновка – Рудная
Пристань на участке км 341 – км 349 в Приморском крае.**

*ПРОЕКТ ИЗМЕНЕНИЙ В ДОКУМЕНТАЦИЮ ПО ПЛАНИРОВКЕ
ТЕРРИТОРИИ ОБЪЕКТА РЕГИОНАЛЬНОГО ЗНАЧЕНИЯ*

**ПРОЕКТ МЕЖЕВАНИЯ ТЕРРИТОРИИ
Основная часть проекта межевания территории**

Том 3

Раздел 1

Проект межевания территории. Графическая часть

Раздел 2

Проект межевания территории. Текстовая часть

100/18-ДПТ-ПМТ- 001

Изм.	№ док.	Подп.	Дата



ОБЩЕСТВО С ОГРАНИЧЕННОЙ ОТВЕТСТВЕННОСТЬЮ
ПРИМПРОЕКТ

Заказчик – Министерство транспорта и дорожного хозяйства Приморского края

**Реконструкция автомобильной дороги Осиновка – Рудная
Пристань на участке км 341 – км 349 в Приморском крае.**

*ПРОЕКТ ИЗМЕНЕНИЙ В ДОКУМЕНТАЦИЮ ПО ПЛАНИРОВКЕ
ТЕРРИТОРИИ ОБЪЕКТА РЕГИОНАЛЬНОГО ЗНАЧЕНИЯ*

Материалы по обоснованию проекта планировки территории

Том 2

Раздел 3

**Материалы по обоснованию проекта планировки территории.
Графическая часть**

Раздел 4

**Материалы по обоснованию проекта планировки территории.
Пояснительная записка.**

100/18-ДПТ-ППТ- 002

Изм.	№ док.	Подп.	Дата

Генеральный директор

 **Д. Г. Житихин**

Главный инженер проекта


 **С. В. Курганов**



2021

Взам. инв. №	
Подп. и дата	
Инв. № подл.	

Обозначение	Наименование	Примечание
100/18-ДПТ-ПМТ-001-С-001	Содержание тома	
100/18-ДПТ-ОРП-СП-001	Состав проектной документации	
100/18-ДПТ-ПМТ-001	Раздел 1. Проект межевания территории. Графическая часть	
100/18-ДПТ-ПМТ-001-Ч-001	Чертеж межевания территории	
100/18-ДПТ-ПМТ-001	Раздел 2. Основная часть проекта межевания территории. Текстовая часть	
100/18-ДПТ-ПМТ-001-ТЧ-001	Пояснительная записка	

Взам. инв. №									
Подпись и дата									
Инв. № подл.						100/18-ДПТ-ПМТ-001-С-001			
	Изм.	Кол.уч	Лист	№ док.	Подпись	Дата	Содержание тома		
	Разработал	Ерега			<i>Ерега</i>	05.21			
	ГИП	Курганов			<i>Курганов</i>	05.21			
Нач. сектора	Кобрин			<i>Кобрин</i>	05.21				
						Стадия	Лист	Листов	
						ДПТ	1	1	
						 ПРИМПРОЕКТ			

№ п/п	Наименование	Гриф секретности	Кол-во экз.
Основная часть проекта планировки территории. Том 1			
100/18-ДПТ-ППТ-001	Раздел 1 Проект планировки территории. Графическая часть	ОП	
100/18-ДПТ-ППТ-001	Раздел 2 Положение о размещении линейных объектов	ОП	
Материалы по обоснованию проекта планировки территории. Том 2			
100/18-ДПТ-ППТ-002	Раздел 3 Материалы по обоснованию проекта планировки территории. Графическая часть	ОП	
100/18-ДПТ-ППТ-002	Раздел 4 Материалы по обоснованию проекта планировки территории. Пояснительная записка".	ОП	
Материалы по обоснованию проекта планировки территории.			
100/18-ДПТ-ППТ-002	Обязательное приложение к разделу 4 Материалы по обоснованию проекта планировки территории. Пояснительная записка	ОП	
Основная часть проекта межевания территории. Том 3			
100/18-ДПТ-ПМТ-001	Раздел 1 Проект межевания территории. Графическая часть	ОП	
100/18-ДПТ-ПМТ-001	Раздел 2 Проект межевания территории. Текстовая часть	ОП	
Материалы по обоснованию проекта межевания территории. Том 4			
100/18-ДПТ-ПМТ-002	Раздел 3 Материалы по обоснованию проекта межевания территории. Графическая часть	ОП	
100/18-ДПТ-ПМТ-002	Раздел 4 Материалы по обоснованию проекта межевания территории. Пояснительная записка	ОП	


Перечень графических материалов, разработанных в составе документации

№ п/п	Наименование	Гриф секретности	Масштаб
Основная часть проекта планировки территории.			
100/18-ДПТ-ППТ-001-Ч-001	Чертёж красных линий Чертеж границ зон планируемого размещения линейных объектов. Чертеж границ зон планируемого размещения линейных объектов, подлежащих реконструкции в связи с изменением их местоположения.	ОП	1:2000

Взам. инв. №

Подпись и дата

Инв. № подл.

100/18-ДПТ-ОРП- СП-001					
Изм.	Кол.уч	Лист	№ док.	Подпись	Дата
Разработал	Ерега			<i>Ерега</i>	05.21
ГИП	Курганов			<i>Курганов</i>	05.21
Нач. сектора	Кобрин			<i>Кобрин</i>	05.21
Состав документации по планировке территории					
Стадия		Лист	Листов		
ДПТ		1	2		
		ПРИМПРОЕКТ			

Материалы по обоснованию проекта планировки территории.

100/18-ДПТ-ППТ-002-Ч-001	Схема расположения элемента планировочной структуры в границах Высокогорского сельского поселения Кавалеровского муниципального района	ОП	1:20000
100/18-ДПТ-ППТ-002-Ч-002	Схема расположения элемента планировочной структуры в границах Дальнегорского городского округа	ОП	1:20000
100/18-ДПТ-ППТ-002-Ч-003	Схема использования территории в период подготовки проекта планировки территории	ОП	1:2000
100/18-ДПТ-ППТ-002-Ч-004	Схема границ зон с особыми условиями использования территорий, особо охраняемых природных территорий, лесничеств; Схема границ территорий объектов культурного наследия; Схема границ территорий, подверженных риску возникновения чрезвычайных ситуаций природного и техногенного характера	ОП	1:2000
100/18-ДПТ-ППТ-002-Ч-005	Схема конструктивных и планировочных решений; Схема организации улично-дорожной сети и движения транспорта; Схема вертикальной планировки территории, инженерной подготовки и инженерной защиты территории	ОП	1:2000

Основная часть проекта межевания территории.

100/18-ДПТ-ПМТ-001-Ч-001	Чертёж межевания территории	ОП	1:2000
Материалы по обоснованию проекта межевания территории.			
100/18-ДПТ-ПМТ-002-Ч-001	Чертёж материалов по обоснованию проекта межевания территории	ОП	1:2000

Перечень текстовых материалов, разработанных в составе документации

№ п/п	Наименование	Гриф секретности	Примечание
Основная часть проекта планировки территории.			
100/18-ДПТ-ППТ-001-ТЧ-001	Положение о размещении линейных объектов	ОП	
Материалы по обоснованию проекта планировки территории.			
100/18-ДПТ-ППТ-002-ТЧ-001	Пояснительная записка	ОП	
Основная часть проекта межевания территории.			
100/18-ДПТ-ПМТ-001-ТЧ-001	Текстовая часть	ОП	
Материалы по обоснованию проекта межевания территории.			
100/18-ДПТ-ПМТ-002-ТЧ-001	Пояснительная записка	ОП	

Взам. инв. №

Подпись и дата

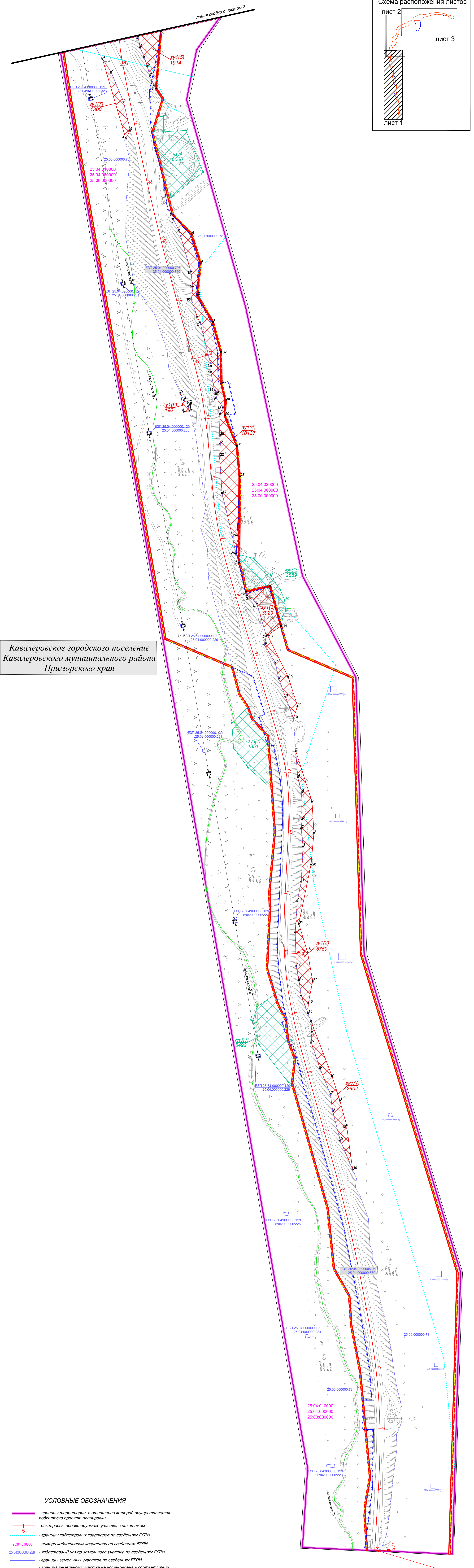
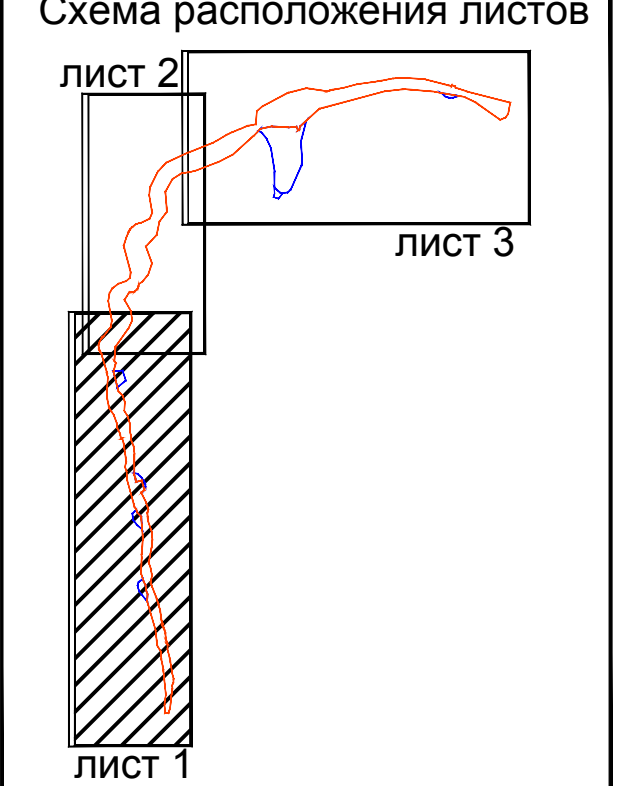
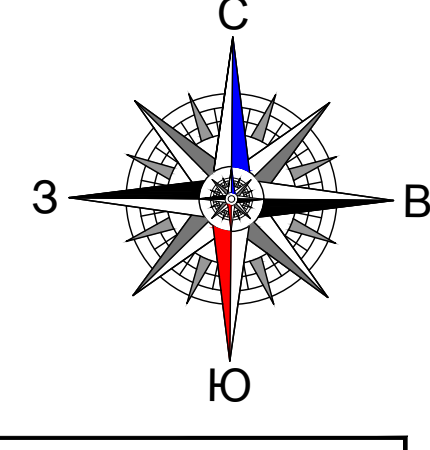
Инв. № подл.

Изм.	Кол.	Лист	№ док.	Подпись	Дата

100/18-ДПТ-ОРП- СП-001

Лист

2



- УСЛОВНЫЕ ОБОЗНАЧЕНИЯ**
- границы территории, в отношении которой осуществляется подготовка проекта планировки
 - ось трассы проектируемого участка с пикетажем
 - границы кадастровых кварталов по сведениям ЕГРН
 - 25.04.01.0000 - номера кадастровых кварталов по сведениям ЕГРН
 - 25.04.00.0000.228 - кадастровый номер земельного участка по сведениям ЕГРН
 - границы земельных участков по сведениям ЕГРН
 - граница земельного участка не установлена в соответствии с требованиями земельного законодательства
 - граница муниципального образования по сведениям ЕГРН
- Утвержденные в составе проекта планировки территории:
- красные линии
 - граница существующего элемента планировочной структуры
 - граница планируемого элемента планировочной структуры
- Коммуникации
- ВЛ220кв п.ст. "К" -п.ст. "Высокогорск"- п.ст. "Горелое"

- Образуемые земельные участки, части земельных участков, границы, условные номера и площадь
- 3y1(1) 2902 - граница, условный номер и площадь земельного участка, образуемого путем раздела исходного участка с целью реконструкции объекта, подлежащего предоставлению с последующим переводом в земли промышленности... в соответствии с Федеральным законом от 03.08.2018 N 341-ФЗ
 - 4y3(1) 5492 - граница, условный номер и площадь образуемой части земельного участка для временного использования на период строительства
 - 3y1(7) 1300 - граница, условный номер и площадь земельного участка, образуемого путем раздела земельного участка с кадастровым номером 25.03.00.0000.11 с целью рекультивации неиспользуемых участков автомобильной дороги

Начало трассы ПК0+00 соответствует сущ. КМ 341+000 автомобильной дороги Осиновка - Рудная Пристань в Приморском крае

ПРИМЕЧАНИЯ:

1. Линии отступа от красных линий в целях определения мест допустимого размещения зданий, строений, сооружений не устанавливаются.
2. Территория в границах разработки ДПТ относится к Высокогорскому сельскому поселению Кавалеровского муниципального района Приморского края (лист 1) и к Дальнегорскому городскому округу Приморского края (лист 3).
3. Каталоги координат характерных точек образуемых земельных участков представлены в текстовой части проекта межевания территории.
4. Координаты характерных точек границ территории, применительно к которой осуществляется подготовка проекта межевания территории, представлены в текстовой части проекта межевания территории.

					100/18 - ДПТ - ПМТ - 001-Ч-001					
					Проект изменений в документацию по планировке территории объекта регионального значения «Реконструкция автомобильной дороги Осиновка - Рудная Пристань на участке км 341 - км 349 в Приморском крае»					
Изм.	Колуч.	Лист	№ док.	Подпись	Дата	ГРАФИЧЕСКАЯ ЧАСТЬ ЧЕРТЕЖ	Стадия	Лист	Листов	
Разработал	Ерега	05.21			05.21					
Нач. отд.	Кобрин	05.21			05.21					
					Чертеж межевания территории (М 1:2000)					



ПРОЕКТ МЕЖЕВАНИЯ ТЕРРИТОРИИ

ОСНОВНАЯ ЧАСТЬ ПРОЕКТА МЕЖЕВАНИЯ ТЕРРИТОРИИ
Чертеж межевания территории

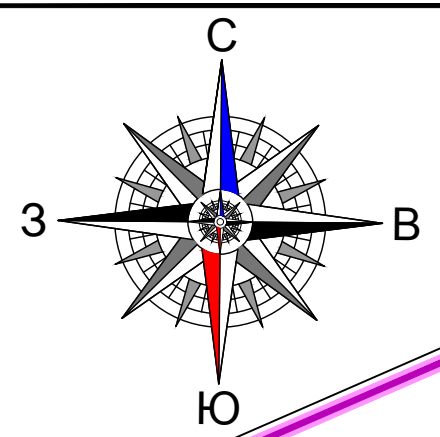
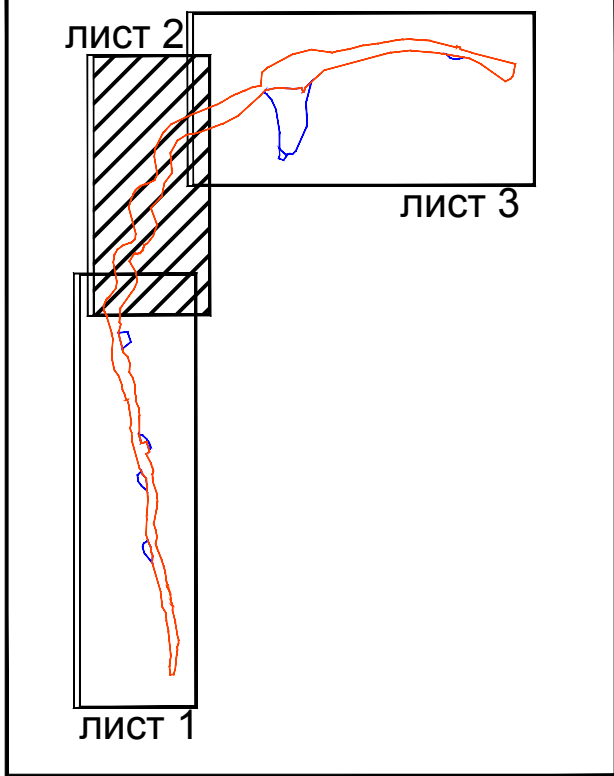
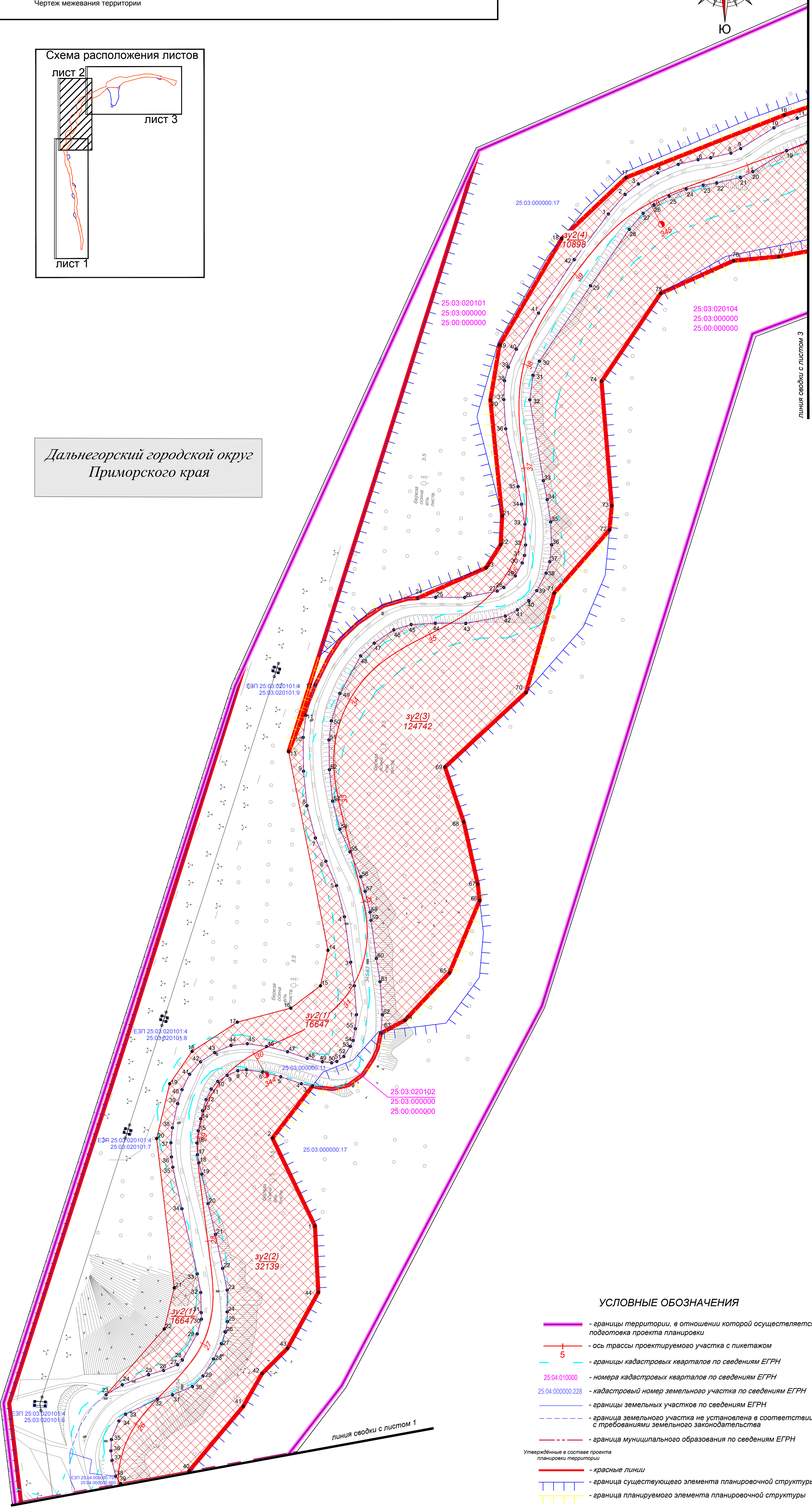


Схема расположения листов



Дальнегорский городской округ
Приморского края



УСЛОВНЫЕ ОБОЗНАЧЕНИЯ

- границы территории, в отношении которой осуществляется подготовка проекта планировки
 - ось трассы проектируемого участка с пикетажем
 - границы кадастровых кварталов по сведениям ЕГРН
 - номера кадастровых кварталов по сведениям ЕГРН
 - кадастровый номер земельного участка по сведениям ЕГРН
 - границы земельных участков по сведениям ЕГРН
 - граница земельного участка не установлена в соответствии с требованиями земельного законодательства
 - граница муниципального образования по сведениям ЕГРН
 - красные линии
 - граница существующего элемента планировочной структуры
 - граница планируемого элемента планировочной структуры
- Коммуникация**
- ВЛ220кв п.ст. "К" -п.ст. "Высокогорск"- п.ст. "Горелое"

ПРИМЕЧАНИЯ:

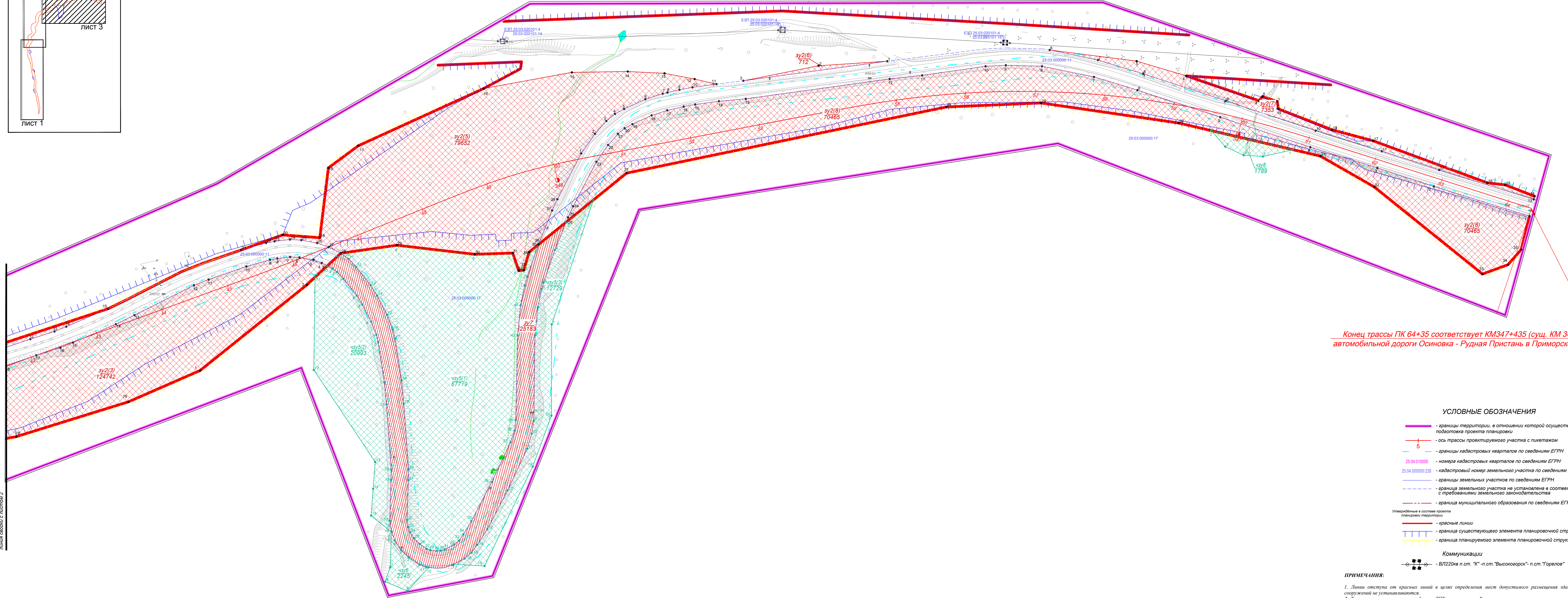
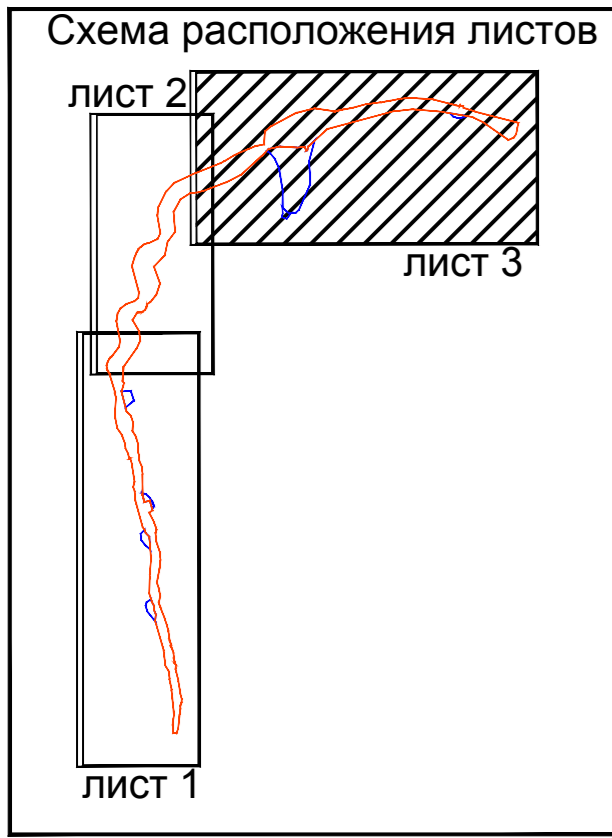
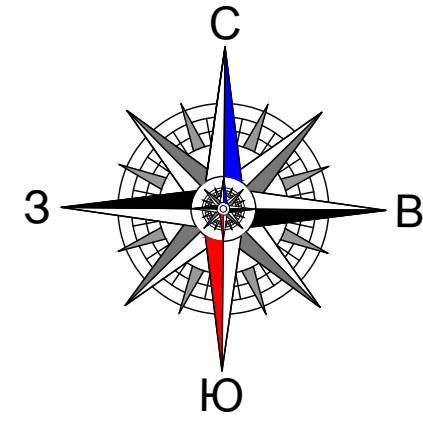
1. Линии отступа от красных линий в целях определения мест допустимого размещения зданий, строений, сооружений не устанавливаются.
2. Территория в границах разработки ДПТ относится к Высокогорскому сельскому поселению Кавалеровского муниципального района Приморского края (лист 1) и к Дальнегорскому городскому округу Приморского края (лист 2,3).
3. Каталоги координат характерных точек образуемых земельных участков представлены в текстовой части проекта межевания территории.
4. Координаты характерных точек границ территории, применительно к которой осуществляется подготовка проекта межевания, представлены в текстовой части проекта межевания территории.

Образуемые земельные участки, части земельных участков, границы, условные номера и площадь

- граница, условный номер и площадь земельного участка, образуемого путём раздела исходного участка с целью реконструкции объекта, подлежащего предоставлению с последующим переводом в земли промышленности... в соответствии с Федеральным законом от 03.08.2018 N 341-ФЗ
- граница, условный номер и площадь образуемой части земельного участка для временного использования на период строительства
- граница, условный номер и площадь земельного участка, образуемого путём раздела земельного участка с кадастровым номером 25:03:000000:11 с целью рекультивации неиспользуемых участков автомобильной дороги

				100/18 - ДПТ - ПМТ - 001-Ч-001			
				Проект изменений в документацию по планировке территории объекта регионального значения «Реконструкция автомобильной дороги Осиновка - Рудная Пристань на участке км 341 - км 349 в Приморском крае»			
Изм.	Кол.уч.	Лист	№ док.	Подпись	Дата	Стадия	Лист
				Ерега	05.21	ГРАФИЧЕСКАЯ ЧАСТЬ ЧЕРТЕЖ	ДПТ
				Курганов	05.21		
				Кобрин	05.21		2
						Чертеж межевания территории (М 1 : 2000)	3





Конец трассы ПК 64+35 соответствует КМ347+435 (сущ. КМ 349+000) автомобильной дороги Осиновка - Рудная Пристань в Приморском крае

УСЛОВНЫЕ ОБОЗНАЧЕНИЯ

- границы территории, в отношении которой осуществляется подготовка проекта планировки
- ось трассы проектируемого участка с пикетажем
- границы кадастровых кварталов по сведениям ЕГРН
- номера кадастровых кварталов по сведениям ЕГРН
- кадастровый номер земельного участка по сведениям ЕГРН
- границы земельных участков по сведениям ЕГРН
- граница земельного участка не установлена в соответствии с требованиями земельного законодательства
- граница муниципального образования по сведениям ЕГРН
- красные линии
- граница существующего элемента планировочной структуры
- граница проектируемого элемента планировочной структуры
- Коммунальные**
- ВЛ220кв п.ст. "К" -п.ст. "Высокогорск" - п.ст. "Торелов"

ПРИМЕЧАНИЯ:

1. Линии отступов от красных линий в целях определения мест допустимого размещения зданий, строений, сооружений не устанавливаются.
2. Территория в границах разработки ДПТ относится к Высокогорскому сельскому поселению Кавалеровского муниципального района Приморского края (лист 1) и к Дальнегорскому городскому округу Приморского края (лист 2,3).
3. Координаты характерных точек образуемых земельных участков представлены в текстовой части проекта межевания территории.
4. Координаты характерных точек границ территории, применительно к которой осуществляется подготовка проекта межевания, представлены в текстовой части проекта межевания территории.

Образуемые земельные участки, части земельных участков, границы, условные номера и площадь

ЗУ(1)	граница, условный номер и площадь земельного участка, образуемого путём раздела исходного участка с целью реконструкции объекта, подлежащего предоставлению с последующим переводом в земли промышленности...
ЗУ(4)	граница, условный номер и площадь образуемой части земельного участка для временного использования на период строительства
ЗУ(7)	граница, условный номер и площадь земельного участка, образуемого путём раздела земельного участка с кадастровым номером 25.03.000000.11 с целью рекультивации неиспользуемых участков автомобильной дороги

100/18 - ДПТ - ПМТ - 001-Ч-001					
Проект изменений в документацию по планировке территории объекта регионального значения «Реконструкция автомобильной дороги Осиновка - Рудная Пристань на участке км 341 - км 349 в Приморском крае»					
Исполн.	Маслов	Игорь	Н.И.	05.21	Старший
Разработчик	Ерета	Александр	А.А.	05.21	ДПТ
ГИП	Курганов	Владимир	В.В.	05.21	Лист
Нач. отд.	Кобрин	Александр	А.А.	05.21	Лист
Чертеж межевания территории (М 1 : 2000)					3
ПРИМПРОЕКТ					3

Содержание

1.	Исходные данные для разработки проекта изменений в проект межевания территории...	9
2.	Перечень образуемых земельных участков, планируемых для размещения линейного объекта	9
3.	Перечень координат характерных точек образуемых земельных участков	16
4.	Перечень координат характерных точек границ территории, применительно к которой осуществляется подготовка проекта межевания.....	33
5.	Вид разрешенного использования образуемых земельных участков, предназначенных для размещения линейного объекта.....	43
6.	Количественные и качественные характеристики лесного участка.....	44

Взам. инв. №						100/18-ДПТ-ПМТ-001-ТЧ-01	Стадия	Лист	Листов
Инв. № подл.	Подпись и дата	Изм.	Кол.уч	Лист	№ док.	Подпись	Дата	Текстовая часть	
		Разработал	Ерега			<i>Ерега</i>	05.21		
		ГИП	Курганов			<i>Курганов</i>	05.21		
		Нач. сектора	Кобрин			<i>Кобрин</i>	05.21		



ПРИМПРОЕКТ

1. ИСХОДНЫЕ ДАННЫЕ ДЛЯ РАЗРАБОТКИ ПРОЕКТА ИЗМЕНЕНИЯ В ПРОЕКТ МЕЖЕВАНИЯ ТЕРРИТОРИИ

Проект изменений в проект межевания территории разрабатывается в соответствии с проектом изменений проекта планировки территории объекта регионального значения «Реконструкция автомобильной дороги Осиновка – Рудная Пристань на участке км 341 – км 349 в Приморском крае» разработанного на основании распоряжения Министерства строительства Приморского края от 13.04.2021г. № 20-ра «О принятии решения о подготовке изменений в документацию по планировке территории объекта регионального значения «Реконструкция автомобильной дороги Осиновка – Рудная Пристань на участке км 341 – км 349 в Приморском крае». Для подготовки пространственной модели кадастрового плана территорий запрошены сведения из Единого государственного реестра недвижимости в виде кадастровых планов территории и кадастровых выписок. Сведения получены в электронном виде в формате XML, подписанные электронно-цифровыми подписями.

Перечень сведений полученных из ЕГРН:

- кадастровый план территории 25:03:000000 от 21.03.2021г № 25/ИСХ/21-159236
- кадастровый план территории 25:03:020101 от 22.06.2020г № 25/ИСХ/20-261538
- кадастровый план территории 25:03:020102 от 22.06.2020г № 25/ИСХ/20-261542
- кадастровый план территории 25:03:020104 от 26.09.2020г № 99/2020/350427752
- кадастровый план территории 25:04:000000 от 21.03.2021г № 25/ИСХ/21-159317
- кадастровый план территории 25:04:010000 от 21.03.2021г № 25/ИСХ/21-159402
- кадастровый план территории 25:04:020000 от 21.03.2021г № 25/ИСХ/21-159626
- кадастровая выписка о земельном участке 25:03:000000:11 от 11.05.2021 № 99/2021/392296453
- кадастровая выписка о земельном участке 25:03:000000:45 от 11.05.2021 № 99/2021/392296384
- кадастровая выписка о земельном участке 25:04:000000:795 от 11.05.2021 № 99/2021/392297587
- кадастровая выписка о земельном участке 25:03:000000:17 от 11.05.2021 № 99/2021/392295266
- сведения о характеристиках объекта недвижимости 25:00:000000:107 от 11.05.2021 № 99/2021/3

Подготовка графической части документации по планировке территории осуществляется в соответствии с системой координат, используемой для ведения Единого государственного реестра недвижимости, т.е. в системе координат МСК 25 (2 зона для Кавалеровского муниципального района и 3 зона для Дальнегорского городского округа).

2. ПЕРЕЧЕНЬ ОБРАЗУЕМЫХ ЗЕМЕЛЬНЫХ УЧАСТКОВ, ПЛАНИРУЕМЫХ ДЛЯ РАЗМЕЩЕНИЯ ЛИНЕЙНОГО ОБЪЕКТА

Границы земельных участков, необходимые для размещения линейного объекта регионального значения «Реконструкция автомобильной дороги Осиновка – Рудная Пристань на участке км 341 – км 349 в Приморском крае» определены СП 34.13330.2012 (актуализированная редакция СНиП 2.05.02-85* «Автомобильные дороги») для трудных участков горной местности, а также продольным и поперечными профилями автомобильной дороги.

Испрашиваемые земельные участки, необходимые для реконструкции автомобильной дороги расположены на землях лесного фонда Кавалеровского лесничества (Кавалеровское участковое лесничество и Дальнегорское участковое лесничество).

Земельные участки необходимые для реконструкции и последующей эксплуатации линейного объекта регионального значения образованы с учётом категории земель, вида разрешенного использования, назначения и кадастрового деления по границам муниципальных об-

Взам. инв. №	
Подпись и дата	
Инв. № подл.	

Изм.	Кол.	Лист	№ док.	Подпись	Дата

100/18-ДПТ-ПМТ-001-ТЧ-01

Лист

2

разований (граница Дальнегорского городского округа Приморского края и Кавалеровского городского поселения Кавалеровского муниципального района Приморского края).

Объект расположен на землях лесного фонда и землях промышленности энергетики, транспорта, связи, радиовещания, телевидения, информатики, земли для обеспечения космической деятельности, земли обороны, безопасности и земли иного специального назначения.

Правовое регулирование отношений, возникающих в связи с переводом земель или земельных участков в составе таких земель из одной категории в другую, осуществляется в соответствии с Земельным кодексом Российской Федерации, а также Федеральным законом от 03.08.2018 N 341-ФЗ "О внесении изменений в Земельный кодекс Российской Федерации и отдельные законодательные акты Российской Федерации в части упрощения размещения линейных объектов".

Земельные участки для обеспечения процесса реконструкции линейного объекта могут быть предоставлены на период реконструкции с сохранением категории земель «земли лесного фонда» в соответствии с Лесным кодексом и законодательством РФ.

Общая площадь земельных участков испрашиваемых для реконструкции автомобильной дороги составляет **679422 кв.м**, в том числе:

- существующая автомобильная дорога сущ.отвод ЕЗП 25:04:000000:795 25:04:000000:860 (Приморский край, Собственность № 25-25-10/005/2007-364 от 26.07.2007) – **90371 кв.м**;

- существующая автомобильная дорога сущ.отвод 25:03:000000:11 (Приморский край, Собственность № 25-25-09/016/2006-145 от 16.11.2006) – **95614 кв.м**;

Общая площадь образуемых земельных участков и частей необходимая для реконструкции автомобильной дороги составляет **493437 кв.м**, из них:

- образованные земельные участки (постоянный отвод) - **368730 кв.м**
- образованные части земельных участков (временный отвод) - **124707 кв.м**

Вид разрешенного использования образуемых земельных участков, предназначенных для размещения линейного объекта - **автомобильный транспорт (7.2)**

Все образуемые земельные участки будут отнесены к территории общего пользования или имуществу общего пользования.

Перечень и сведения о площади образуемых земельных участков отражены в таблице 1, перечень и сведения о площади образуемых частей земельных участков приведены в таблице 2.

В таблице 3 приведены сведения о земельном участке зу7 образованного путем раздела земельного участка с кадастровым номером 25:03:000000:11 в отношении которого предполагается последующий отказ от права постоянного бессрочного пользования ввиду отсутствия необходимости в использовании его под автомобильную дорогу.

Взам. инв. №	
Подпись и дата	
Инв. № подл.	

Изм.	Кол.	Лист	№ док.	Подпись	Дата

Инв. №	Подпись и дата	Взам. инв. №

Таблица 1. Перечень и сведения о площади образуемых земельных участков, которые будут отнесены к территориям общего пользования или имуществу общего пользования, в отношении которых предполагается изъятие для государственных нужд по объекту:
 «Реконструкция автомобильной дороги Осиновка - Рудная Пристань на участке км 341 - км 349 в Приморском крае»

№ п.п	Кадастровый номер исходного земельного участка	Условный номер образуемого земельного участка / способ образования земельного участка	Адрес исходного земельного участка и расположенных на нем объектов недвижимости (по сведениям ЕГРН)	Назначение образуемого земельного участка / сведения об отнесении (неотнесении) к территории общего пользования	Категория земель, вид права, правообладатель исходного земельного участка/ сведения об отнесении образуемого земельного участка к определенной категории земель в силу закона без необходимости принятия решения о переводе	Вид разрешенного использования земельного участка (существующий/ в соответствии с проектом планировки территории)	Номер контура	Площадь образуемого земельного участка, кв. м	Площадь исходного земельного участка
постоянный отвод, Кавалеровское городское поселение Кавалеровского муниципального района Приморского края									
1	25:00:000000:78	зу1 многоконтурный, количество контуров - 7, Раздел с сохранением исходного в измененных границах	Приморский край, Кавалеровский район, Чугуевский район, Кавалеровское лесничество: Кавалеровское участковое лесничество, Устиновское участковое лесничество, Лужковское участковое лесничество, Сихоте-Алинское участковое лесничество	Реконструкция автомобильной дороги Осиновка - Рудная Пристань на участке км 341 - км 349 в Приморском крае / территория общего пользования	Земли лесного фонда, Собственность РФ / земли промышленности, энергетики, транспорта, связи, радиовещания, телевидения, информатики, земли для обеспечения космической деятельности, земли обороны, безопасности и земли иного специального назначения	защитные леса, эксплуатационные леса / Автомобильный транспорт 7.2	1	2902,00	3 483 655 657 уточненная
							2	5750,00	
							3	3929,00	
							4	10137,00	
							5	1914,00	
							6	190,00	
							7	1300,00	
							Итого	26122,00	
Всего								26122,00	

Изм.	Кол.	Лист	№ док.	Подпись	Дата

100/18-ДПТ-ПМТ-001-ТЧ-01

Инв. №	Подпись и дата	Взам. инв. №

№ п.п	Кадастровый номер исходного земельного участка	Условный номер образуемого земельного участка / способ образования земельного участка	Адрес исходного земельного участка и расположенных на нем объектов недвижимости (по сведениям ЕГРН)	Назначение образуемого земельного участка / сведения об отнесении (неотнесении) к территории общего пользования	Категория земель, вид права, правообладатель исходного земельного участка/ сведения об отнесении образуемого земельного участка к определенной категории земель в силу закона без необходимости принятия решения о переводе	Вид разрешённого использования земельного участка (существующий/ в соответствии с проектом планировки территории)	Номер контура	Площадь образуемого земельного участка, кв. м	Площадь исходного земельного участка
-------	--	---	---	---	---	---	---------------	---	--------------------------------------

12

постоянный отвод, Дальнегорский городской округ Приморского края

2	25:03:000000:17	зу2 многоконтурный, количество контуров - 8, Раздел с сохранением исходного в измененных границах	край Приморский, Дальнегорский городской округ	Реконструкция автомобильной дороги Осиновка - Рудная Пристань на участке км 341 - км 349 в Приморском крае / территория общего пользования	Земли лесного фонда, Собственность РФ / земли промышленности, энергетики, транспорта, связи, радиовещания, телевидения, информатики, земли для обеспечения космической деятельности, земли обороны, безопасности и земли иного специального назначения	Земли Дальнегорского лесхоза / Автомобильный транспорт 7.2	1	16647,00	4 386 900 000 декларированная
							2	32139,00	
							3	124742,00	
							4	10898,00	
							5	79652,00	
							6	712,00	
							7	7353,00	
							8	70465,00	
							Итого	342608,00	

Всего

342608,00

Всего по таблице 1

368730

Изм.	Кол.	Лист	№ док.	Подпись	Дата

100/18-ДПТ-ПМТ-001-ТЧ-01

Лист

5

Инв. №	Подпись и дата	Взам. инв. №

Таблица 2. Перечень и сведения о площади образуемых частей земельных участков, подлежащих предоставлению на период реконструкции при реализации объекта:
«Реконструкция автомобильной дороги Осиновка - Рудная Пристань на участке км 341 - км 349 в Приморском крае»

13

№ п.п	Кадастровый номер исходного земельного участка	Условный номер образуемой части земельного участка / способ образования части земельного участка	Адрес объекта	Назначение части земельного участка	Категория земель, вид права, правообладатель исходного земельного участка	Вид разрешённого использования земельного участка (по документу)	Номер контура	Площадь образуемой части земельного участка, кв. м	Площадь исходного земельного участка
-------	--	--	---------------	-------------------------------------	---	--	---------------	--	--------------------------------------

временный отвод, Кавалеровское городское поселение Кавалеровского муниципального района Приморского края

1	25:00:000000:78	чзУ многоконтурный, количество контуров - 3, образование части земельного участка	Приморский край, Кавалеровский район, Чугуевский район, Кавалеровское лесничество: Кавалеровское участковое лесничество, Устиновское участковое лесничество, Лужковское участковое лесничество, Сихотелинское участковое лесничество	устройство временных объездных дорог на период реконструкции	Земли лесного фонда, Собственность РФ	защитные леса, эксплуатационные леса	1	5492,00	3 483 655 657 уточненная
							2	4851,00	
							3	2889,00	
							Итого	13232,00	

Изм.	Кол.	Лист	№ док.	Подпись	Дата

100/18-ДПТ-ПМТ-001-ТЧ-01

Лист

6

Инв. №		Подпись и дата		Взам. инв. №						14
№ п.п	Кадастровый номер исходного земельного участка	Условный номер образуемой части земельного участка / способ образования части земельного участка	Адрес объекта	Назначение части земельного участка	Категория земель, вид права, правообладатель исходного земельного участка	Вид разрешённого использования земельного участка (по документу)	Номер контура	Площадь образуемой части земельного участка, кв. м	Площадь исходного земельного участка	
2	25:00:000000:78	чзу4, образование части земельного участка	Приморский край, Кавалеровский район, Чугуевский район, Кавалеровское лесничество: Кавалеровское участковое лесничество, Устиновское участковое лесничество, Лужковское участковое лесничество, Сихотелинское участковое лесничество	устройство площадки для дробильно-сортировочного комплекса на период реконструкции	Земли лесного фонда, Собственность РФ	защитные леса, эксплуатационные леса	1 Итого	6000,00 6000,00	3 483 655 657 уточненная	
Всего								19232,00		
временный отвод, Дальнегорский городской округ Приморского края										
3	25:03:000000:17	чзу5, многоконтурный, количество контуров - 3, образование части земельного участка	край Приморский, Дальнегорский городской округ	засыпка пониженного места	Земли лесного фонда, Собственность РФ	Земли Дальнегорского лесхоза	1 2 3 Итого	67719,00 20993,00 12729,00 101441,00	4 386 900 000 декларированная	
4	25:03:000000:17	чзу6, образование части земельного участка	край Приморский, Дальнегорский городской округ	площадка для складирования древесины	Земли лесного фонда, Собственность РФ	Земли Дальнегорского лесхоза	1 Итого	2245 2245	4 386 900 000 декларированная	
5	25:03:000000:17	чзу8, образование части земельного участка	край Приморский, Дальнегорский городской округ	объездная дорога на трубе	Земли лесного фонда, Собственность РФ	Земли Дальнегорского лесхоза	1 Итого	1789 1789	4 386 900 000 декларированная	
Всего								105475,00		
Всего по таблице 2								124707		
						100/18-ДПТ-ПМТ-001-ТЧ-01				Лист
										7
		Изм.	Кол.	Лист	№ док.	Подпись	Дата			

Инв. №	Подпись и дата	Взам. инв. №

Таблица 3. Сведения о площади земельного участка в отношении которого предполагается рекультивация при реализации объекта: «Реконструкция автомобильной дороги
Осиновка - Рудная Пристань на участке км 341 - км 349 в Приморском крае»

15

№ п.п	Кадастровый номер исходного земельного участка	Условный номер образуемого земельного участка / способ образования земельного участка	Адрес объекта	Назначение участка	Категория земель, вид права, правообладатель	Разрешённое использование земельного участка (по документу)	Номер контура	Площадь образуемого участка, кв. м	Площадь исходного земельного участка
Дальнегорский городской округ Приморского края									
1	25:03:000000:11	зу7 / Раздел с сохранением исходного в измененных границах	край Приморский, Дальнегорский городской округ, перевал Высокогорский, через г.Дальнегорск, с.Сержантово, д.Мономахово, с.Рудная Пристань.	Рекультивация неиспользуемых участков автомобильной дороги "Осиновка-Рудная Пристань"	Земли промышленности, энергетики, транспорта, связи, радиовещания, телевидения, информатики, земли для обеспечения космической деятельности, земли обороны, безопасности и земли иного специального назначения, собственность Приморского края, Постоянное (бессрочное) пользование)	Под автомобильную дорогу "Осиновка-Рудная Пристань"	1 Итого	25183,00 25183,00	1 311 850 уточненная
Всего								25183,00	
Всего по таблице 3								25183	

Изм.	Кол.	Лист	№док.	Подпись	Дата

100/18-ДПТ-ПМТ-001-ТЧ-01

Лист

8

3. ПЕРЕЧЕНЬ КООРДИНАТ ХАРАКТЕРНЫХ ТОЧЕК ОБРАЗУЕМЫХ ЗЕМЕЛЬНЫХ УЧАСТКОВ

25:00:000000:78:зy1(1)

N	X	Y
1	511767,43	2433127,38
2	511807,96	2433114,35
3	511898,78	2433079,55
4	511880,92	2433081,21
5	511862,43	2433080,31
6	511820,82	2433094,46
7	511777,86	2433111,89
8	511749,44	2433115,57
9	511701,63	2433128,07
10	511653,74	2433148,56
11	511680,36	2433144,61
12	511726,89	2433138,46
1	511767,43	2433127,38

площадь контура 2902 кв.м

25:00:000000:78:зy1(2)

N	X	Y
1	512208,82	2433084,70
2	512260,03	2433081,48
3	512343,52	2433054,66
4	512300,58	2433057,94
5	512275,30	2433064,43
6	512231,14	2433065,42
7	512216,15	2433063,72
8	512186,34	2433066,70
9	512128,24	2433063,85
10	512096,34	2433057,28
11	512044,63	2433053,75
12	511989,05	2433055,54
13	511966,03	2433059,98
14	511940,60	2433063,58
15	511911,37	2433074,74
16	511927,81	2433075,46
17	511964,40	2433082,59
18	512011,50	2433074,18
19	512058,69	2433059,72
20	512156,38	2433079,86
1	512208,82	2433084,70

Площадь контура 5750 кв.м

Инв. № подл.	Взам. инв. №
Подпись и дата	

Изм.	Кол.	Лист	№ док.	Подпись	Дата

100/18-ДПТ-ПМТ-001-ТЧ-01

Лист

9

25:00:000000:78:зy1(3)

N	X	Y
1	512615,79	2433012,38
2	512606,47	2432972,86
3	512599,83	2432974,17
4	512586,50	2432990,66
5	512532,83	2433006,24
6	512519,03	2433003,09
7	512488,48	2433021,15
8	512462,86	2433026,70
9	512432,82	2433037,66
10	512396,93	2433050,91
11	512417,54	2433057,60
12	512465,87	2433042,17
13	512534,19	2433008,33
14	512549,67	2433030,46
1	512615,79	2433012,38

Площадь контура 3929 кв.м

25:00:000000:78:зy1(4)

N	X	Y
1	513050,54	2432918,02
2	513094,76	2432892,70
3	513148,41	2432897,69
4	513195,19	2432882,97
5	513227,87	2432851,91
6	513220,79	2432852,37
7	513202,41	2432861,96
8	513133,52	2432881,73
9	513109,08	2432885,17
10	513088,07	2432882,76
11	513058,74	2432892,35
12	513049,84	2432897,08
13	512978,08	2432915,38
14	512968,69	2432914,67
15	512937,97	2432920,92
16	512934,73	2432926,92
17	512925,18	2432923,48
18	512909,58	2432935,17
19	512899,43	2432929,57
20	512863,73	2432929,24
21	512850,31	2432930,50
22	512829,40	2432929,07
23	512768,44	2432933,16

Инв. № подл.	Взам. инв. №
Подпись и дата	

Изм.	Кол.	Лист	№ док.	Подпись	Дата

100/18-ДПТ-ПМТ-001-ТЧ-01

Лист

10

24	512696,39	2432950,43
25	512668,79	2432956,03
26	512653,54	2432961,31
27	512796,30	2432962,29
28	512846,55	2432957,61
29	512896,45	2432937,80
30	512920,95	2432939,03
31	512949,26	2432932,15
32	513001,44	2432931,48
1	513050,54	2432918,02

Площадь контура 10137 кв.м

25:00:000000:78:зу1(5)

N	X	Y
1	513529,49	2432832,62
2	513521,19	2432794,88
3	513503,30	2432798,26
4	513487,20	2432804,92
5	513472,26	2432809,92
6	513456,57	2432814,06
7	513440,19	2432821,47
8	513435,44	2432824,62
1	513529,49	2432832,62

Площадь контура 1914 кв.м

25:00:000000:78:зу1(6)

N	X	Y
1	512914,14	2432880,63
2	512915,91	2432880,40
3	512917,59	2432876,44
4	512922,17	2432869,84
5	512933,65	2432864,56
6	512902,82	2432870,19
7	512903,83	2432879,49
8	512911,50	2432877,56
1	512914,14	2432880,63

Площадь контура 190 кв.м

25:00:000000:78:зу1(7)

N	X	Y
1	513413,47	2432770,86
2	513462,74	2432750,30

Взам. инв. №	
Подпись и дата	
Инв. № подл.	

Изм.	Кол.	Лист	№ док.	Подпись	Дата

100/18-ДПТ-ПМТ-001-ТЧ-01

Лист

11

3	513484,33	2432736,07
4	513353,16	2432774,40
5	513366,11	2432781,85
1	513413,47	2432770,86

Площадь контура 1300 кв.м

25:03:000000:17:зү2(1)

N	X	Y
1	513469,79	3194372,83
2	513497,41	3194370,87
3	513519,99	3194367,32
4	513563,40	3194361,36
5	513593,28	3194353,62
6	513616,57	3194343,52
7	513638,88	3194333,50
8	513669,80	3194325,45
9	513702,80	3194322,14
10	513735,11	3194321,76
11	513756,26	3194324,52
12	513785,41	3194333,43
13	513721,63	3194307,92
14	513531,39	3194345,55
15	513497,40	3194338,39
16	513476,01	3194309,97
17	513462,64	3194258,73
18	513434,61	3194215,42
19	513403,68	3194194,04
20	513351,21	3194181,54
21	513208,30	3194198,38
22	513168,96	3194188,82
23	513106,02	3194133,13
24	513115,55	3194148,66
25	513125,17	3194173,88
26	513129,26	3194188,13
27	513134,77	3194201,58
28	513139,25	3194206,17
29	513164,29	3194220,41
30	513178,37	3194224,43
31	513184,62	3194224,21
32	513203,90	3194223,75
33	513221,68	3194220,44
34	513284,00	3194205,74
35	513323,74	3194197,00
36	513333,60	3194195,73

Инв. № подл.	Взам. инв. №
Подпись и дата	

Изм.	Кол.	Лист	№ док.	Подпись	Дата

100/18-ДПТ-ПМТ-001-ТЧ-01

Лист

12

37	513347,20	3194195,18
38	513361,56	3194196,61
39	513384,71	3194201,58
40	513397,98	3194205,85
41	513412,76	3194213,17
42	513424,60	3194223,48
43	513433,56	3194237,06
44	513440,30	3194252,73
45	513441,93	3194268,38
46	513439,30	3194286,78
47	513434,26	3194306,89
48	513427,96	3194325,69
49	513424,76	3194340,21
50	513423,70	3194349,04
51	513425,05	3194354,03
52	513429,86	3194360,72
53	513439,49	3194366,98
54	513445,18	3194369,61
55	513456,40	3194371,72
1	513469,79	3194372,83

площадь контура 16647 кв.м

25:03:000000:17:зү2(2)

N	X	Y
1	513267,58	3194333,10
2	513351,59	3194292,42
3	513401,44	3194330,61
4	513403,71	3194320,04
5	513410,33	3194300,37
6	513414,77	3194282,82
7	513416,98	3194267,54
8	513416,07	3194259,24
9	513411,74	3194249,03
10	513405,87	3194240,09
11	513398,50	3194233,76
12	513388,57	3194228,88
13	513377,80	3194225,46
14	513370,04	3194223,79
15	513358,64	3194221,29
16	513346,97	3194220,08
17	513335,72	3194220,52
18	513328,03	3194221,88
19	513317,05	3194224,77
20	513288,98	3194230,74

Инв. № подл.	Взам. инв. №
Подпись и дата	

Изм.	Кол.	Лист	№док.	Подпись	Дата

100/18-ДПТ-ПМТ-001-ТЧ-01

Лист

13

21	513259,46	3194237,83
22	513226,99	3194244,66
23	513206,13	3194249,06
24	513185,31	3194249,00
25	513176,07	3194249,32
26	513165,87	3194247,36
27	513154,96	3194243,42
28	513140,27	3194235,98
29	513124,03	3194225,92
30	513114,00	3194215,80
31	513105,99	3194196,74
32	513101,76	3194182,23
33	513087,38	3194151,80
34	513080,89	3194145,44
35	513063,14	3194138,25
36	513052,38	3194137,74
37	513043,11	3194138,75
38	513028,27	3194142,28
39	513021,20	3194146,91
40	513033,11	3194212,68
41	513094,99	3194264,46
42	513126,32	3194282,49
43	513150,54	3194306,85
44	513204,08	3194336,32
1	513267,58	3194333,10

Площадь контура 32139 кв.м

25:03:000000:17:зү2(3)

N	X	Y
1	514297,84	3195083,43
2	514420,80	3195236,76
3	514448,06	3195266,02
4	514452,18	3195258,07
5	514456,37	3195246,01
6	514460,09	3195225,83
7	514460,82	3195212,68
8	514458,63	3195194,17
9	514456,65	3195183,68
10	514447,12	3195149,76
11	514428,35	3195095,61
12	514420,07	3195074,67
13	514377,31	3194989,26
14	514364,31	3194962,57
15	514337,91	3194900,94

Инв. № подл.	Взам. инв. №
Подпись и дата	

Изм.	Кол.	Лист	№ док.	Подпись	Дата

100/18-ДПТ-ПМТ-001-ТЧ-01

Лист

14

16	514330,52	3194882,89
17	514319,58	3194848,36
18	514304,85	3194804,37
19	514296,81	3194784,68
20	514276,70	3194752,25
21	514270,99	3194740,43
22	514265,76	3194717,65
23	514263,61	3194704,75
24	514259,86	3194688,55
25	514253,09	3194672,23
26	514244,64	3194657,57
27	514236,70	3194647,32
28	514221,31	3194634,01
29	514167,32	3194596,97
30	514095,17	3194548,01
31	514081,75	3194541,87
32	514058,19	3194538,79
33	513980,77	3194551,70
34	513962,72	3194555,40
35	513941,32	3194558,77
36	513919,44	3194559,56
37	513903,30	3194557,92
38	513892,31	3194554,42
39	513875,61	3194545,43
40	513866,09	3194537,83
41	513857,18	3194526,86
42	513851,29	3194515,36
43	513844,20	3194477,52
44	513844,42	3194448,24
45	513843,06	3194425,20
46	513838,05	3194408,60
47	513825,32	3194389,91
48	513813,08	3194376,85
49	513777,09	3194356,90
50	513750,96	3194348,83
51	513732,66	3194346,53
52	513704,19	3194346,93
53	513674,18	3194349,93
54	513647,18	3194356,96
55	513625,74	3194366,59
56	513601,76	3194376,97
57	513587,85	3194381,04
58	513567,79	3194385,87
59	513560,10	3194386,75

Инв. № подл.	Взам. инв. №
Подпись и дата	

Изм.	Кол.	Лист	№ док.	Подпись	Дата

100/18-ДПТ-ПМТ-001-ТЧ-01

60	513523,66	3194391,85
61	513501,24	3194395,42
62	513469,71	3194397,62
63	513451,97	3194396,19
64	513464,40	3194419,16
65	513509,85	3194461,92
66	513579,11	3194490,78
67	513594,80	3194488,96
68	513654,15	3194475,56
69	513706,64	3194457,63
70	513778,09	3194535,15
71	513873,24	3194562,11
72	513933,75	3194615,10
73	513956,92	3194617,26
74	514075,83	3194607,45
75	514160,09	3194664,09
76	514191,29	3194733,87
77	514195,26	3194777,17
78	514203,03	3194819,62
79	514252,93	3194980,49
1	514297,84	3195083,43

Площадь контура 124742 кв.м

25:03:000000:17:зү2(4)

N	X	Y
1	514236,05	3194614,02
2	514254,70	3194630,08
3	514264,75	3194642,80
4	514275,38	3194661,23
5	514283,53	3194680,92
6	514287,97	3194699,87
7	514289,92	3194711,94
8	514294,24	3194731,29
9	514298,71	3194740,69
10	514318,52	3194772,46
11	514327,75	3194794,78
12	514342,85	3194839,73
13	514353,87	3194874,45
14	514360,79	3194891,36
15	514386,46	3194951,34
16	514330,79	3194782,50
17	514270,97	3194631,04
18	514212,52	3194569,42
19	514110,70	3194509,81

Инв. № подл.	Взам. инв. №
Подпись и дата	

Изм.	Кол.	Лист	№док.	Подпись	Дата

100/18-ДПТ-ПМТ-001-ТЧ-01

Лист

16

20	514057,90	3194501,05
21	513946,90	3194512,25
22	513919,50	3194510,88
23	513897,55	3194496,91
24	513868,33	3194431,26
25	513869,25	3194448,67
26	513869,01	3194476,29
27	513875,20	3194507,58
28	513878,64	3194513,94
29	513889,72	3194524,87
30	513902,10	3194531,51
31	513909,30	3194533,81
32	513919,25	3194534,68
33	513938,99	3194534,10
34	513958,32	3194530,99
35	513975,18	3194527,53
36	514030,46	3194515,69
37	514058,39	3194513,93
38	514076,47	3194514,59
39	514089,39	3194518,27
40	514106,59	3194525,95
41	514141,20	3194547,10
42	514192,31	3194581,25
1	514236,05	3194614,02

Площадь контур 10898 кв.м

25:03:000000:17:зy2(5)

N	X	Y
1	514609,25	3195630,39
2	514637,49	3195650,14
3	514655,85	3195666,47
4	514666,02	3195678,86
5	514673,03	3195691,88
6	514686,95	3195722,38
7	514694,96	3195747,25
8	514696,57	3195754,13
9	514700,61	3195771,40
10	514704,05	3195790,04
11	514708,69	3195824,47
12	514715,96	3195793,16
13	514724,19	3195749,95
14	514726,75	3195697,18
15	514725,54	3195616,90
16	514702,43	3195490,47

Инв. № подл.	Взам. инв. №
Подпись и дата	

Изм.	Кол.	Лист	№док.	Подпись	Дата

100/18-ДПТ-ПМТ-001-ТЧ-01

Лист

17

17	514620,34	3195310,49
18	514588,52	3195267,50
19	514488,43	3195255,22
20	514492,38	3195201,91
21	514470,76	3195142,32
22	514480,79	3195177,95
23	514483,16	3195190,36
24	514485,76	3195212,34
25	514484,83	3195228,69
26	514480,68	3195251,35
27	514475,03	3195267,88
28	514466,06	3195285,34
29	514477,58	3195365,64
30	514464,56	3195477,58
31	514466,31	3195532,05
32	514441,08	3195540,63
33	514441,84	3195548,04
34	514467,71	3195555,63
35	514478,59	3195569,07
36	514479,65	3195569,44
37	514527,55	3195588,65
38	514543,55	3195596,16
1	514609,25	3195630,39

Площадь контура 79652 кв.м

25:03:000000:17:зү2(6)

N	X	Y
1	514741,57	3196069,53
2	514735,09	3195970,99
3	514713,53	3195863,06
1	514741,57	3196069,53

Площадь контура 712 кв.м

25:03:000000:17:зү2(7)

N	X	Y
1	514683,80	3196629,20
2	514690,77	3196607,95
3	514684,94	3196603,12
4	514720,45	3196498,91
5	514741,68	3196427,48
6	514757,68	3196302,66
7	514743,19	3196371,94
8	514723,58	3196436,59

Взам. инв. №	
Подпись и дата	
Инв. № подл.	

Изм.	Кол.	Лист	№ док.	Подпись	Дата

100/18-ДПТ-ПМТ-001-ТЧ-01

9	514684,71	3196555,57
10	514641,84	3196684,24
11	514612,42	3196779,36
12	514585,55	3196861,53
13	514543,33	3196997,24
14	514547,87	3196998,37
15	514564,19	3196956,46
16	514567,03	3196930,84
17	514627,36	3196766,98
18	514643,15	3196708,08
19	514673,10	3196630,99
1	514683,80	3196629,20

Площадь контура 7353 кв.м

25:03:000000:17:зy2(8)

N	X	Y
1	514519,22	3196991,26
2	514561,93	3196853,98
3	514588,48	3196772,79
4	514618,22	3196676,65
5	514661,28	3196547,32
6	514700,09	3196428,66
7	514719,03	3196366,28
8	514734,33	3196291,64
9	514735,75	3196239,75
10	514734,28	3196210,64
11	514721,24	3196119,66
12	514716,09	3196073,07
13	514687,59	3195866,50
14	514684,11	3195827,92
15	514679,55	3195793,96
16	514676,53	3195777,46
17	514671,05	3195753,91
18	514663,79	3195731,39
19	514651,26	3195703,82
20	514645,36	3195692,80
21	514637,31	3195683,07
22	514621,39	3195669,01
23	514597,23	3195652,16
24	514533,41	3195618,82
25	514517,64	3195611,39
26	514510,58	3195608,56
27	514580,98	3195695,49
28	514675,84	3196154,08

Инв. № подл.	Взам. инв. №
Подпись и дата	

Изм.	Кол.	Лист	№ док.	Подпись	Дата
------	------	------	--------	---------	------

100/18-ДПТ-ПМТ-001-ТЧ-01

Лист

19

29	514681,67	3196290,06
30	514652,94	3196487,67
31	514605,49	3196691,01
32	514561,24	3196768,35
33	514436,23	3196923,66
34	514449,62	3196960,30
35	514471,30	3196979,37
1	514519,22	3196991,26

Площадь контура 70465 кв.м

25:00:0000000:78:чзү3(1)

N	X	Y
1	511899,49	2433038,46
2	511926,73	2433025,00
3	511942,21	2433020,28
4	511922,35	2432991,14
5	511898,83	2432983,86
6	511860,04	2432993,56
7	511785,78	2433051,36
8	511795,51	2433048,59
9	511835,85	2433053,31
10	511866,18	2433042,00
1	511899,49	2433038,46

Площадь контура 5492 кв.м

25:00:0000000:78:чзү3(2)

N	X	Y
1	512367,83	2433008,99
2	512396,46	2432982,77
3	512415,89	2432975,94
4	512390,08	2432949,31
5	512348,45	2432952,18
6	512316,06	2432976,27
7	512281,05	2433015,11
1	512367,83	2433008,99

Площадь контура 4851 кв.м

25:00:0000000:78:чзү3(3)

N	X	Y
1	512633,07	2433013,36
2	512660,86	2432985,19
3	512667,33	2432961,40

Взам. инв. №	
Подпись и дата	
Инв. № подл.	

Изм.	Кол.	Лист	№ док.	Подпись	Дата

100/18-ДПТ-ПМТ-001-ТЧ-01

Лист

20

4	512653,54	2432961,31
5	512638,29	2432966,59
6	512606,47	2432972,86
7	512615,79	2433012,38
8	512557,59	2433028,29
9	512573,87	2433037,98
10	512592,09	2433036,36
11	512609,01	2433029,41
1	512633,07	2433013,36

Площадь контура 2889 кв.м

25:00:0000000:78:чзү4

N	X	Y
1	513366,22	2432873,48
2	513364,00	2432836,39
3	513389,39	2432836,63
4	513388,63	2432826,52
5	513362,69	2432818,45
6	513252,90	2432845,69
7	513297,75	2432902,07
1	513366,22	2432873,48

Площадь контура 6000 кв.м

25:03:0000000:17:чзү5(1)

N	X	Y
1	514419,80	3195549,31
2	514432,46	3195552,88
3	514478,59	3195569,07
4	514467,71	3195555,63
5	514441,84	3195548,04
6	514441,08	3195540,63
7	514466,31	3195532,05
8	514464,56	3195477,58
9	514477,58	3195365,64
10	514466,06	3195285,34
11	514457,99	3195296,70
12	514446,49	3195307,33
13	514420,49	3195328,03
14	514405,38	3195337,41
15	514378,09	3195351,58
16	514356,52	3195360,13
17	514343,64	3195363,21
18	514284,12	3195372,48

Инв. № подл.	Взам. инв. №
Подпись и дата	

Изм.	Кол.	Лист	№ док.	Подпись	Дата

100/18-ДПТ-ПМТ-001-ТЧ-01

Лист

21

19	514250,57	3195375,66
20	514155,67	3195382,65
21	514140,80	3195382,26
22	514083,55	3195380,43
23	514072,76	3195382,31
24	514065,89	3195384,86
25	514057,14	3195390,48
26	514049,15	3195398,53
27	514041,99	3195408,77
28	514040,17	3195413,71
29	514039,06	3195423,25
30	514039,34	3195428,18
31	514041,50	3195434,67
32	514048,35	3195448,26
33	514053,77	3195454,71
34	514062,87	3195461,39
35	514081,70	3195472,68
36	514137,86	3195502,14
37	514194,99	3195528,87
38	514211,84	3195534,82
39	514226,63	3195536,55
40	514348,23	3195539,06
41	514391,67	3195543,42
1	514419,80	3195549,31

контур площадью 67719 кв.м

25:03:0000000:17:чз5(2)

N	X	Y
1	514281,04	3195347,86
2	514338,85	3195338,85
3	514349,04	3195336,35
4	514367,83	3195328,91
5	514392,31	3195316,29
6	514405,45	3195308,32
7	514429,58	3195289,15
8	514439,30	3195280,07
9	514444,39	3195273,09
10	514448,06	3195266,02
11	514431,57	3195248,32
12	514298,80	3195246,61
13	514166,65	3195334,69
14	514128,22	3195331,73
15	514089,80	3195328,77
16	514066,38	3195357,93

Инв. № подл.	Взам. инв. №
Подпись и дата	

Изм.	Кол.	Лист	№ док.	Подпись	Дата

100/18-ДПТ-ПМТ-001-ТЧ-01

Лист

22

17	514067,23	3195357,99
18	514082,43	3195355,57
19	514140,99	3195357,45
20	514155,54	3195357,80
21	514249,48	3195350,87
1	514281,04	3195347,86

контур площадью 20993 кв.м

25:03:0000000:17:чзy5(3)

N	X	Y
1	514364,16	3195588,06
2	514542,30	3195647,72
3	514510,58	3195608,56
4	514470,92	3195592,66
5	514424,03	3195576,24
6	514414,83	3195573,64
7	514388,83	3195568,11
8	514347,77	3195563,90
9	514225,63	3195562,33
10	514207,24	3195559,30
11	514185,83	3195552,90
12	514125,90	3195524,70
13	514070,23	3195495,54
14	514048,10	3195481,36
15	514036,66	3195472,89
16	514028,08	3195462,85
17	514019,93	3195447,07
18	514017,46	3195491,58
19	514160,18	3195560,78
20	514233,05	3195587,69
1	514364,16	3195588,06

Площадь контура 12729 кв.м

25:03:0000000:17:чзy6

N	X	Y
1	514019,34	3195398,06
2	514030,10	3195382,66
3	514040,49	3195371,87
4	514054,15	3195362,77
5	514067,27	3195357,99
6	514066,38	3195357,93
7	514015,84	3195356,22
8	513995,01	3195349,00

Инв. № подл.	
Подпись и дата	
Взам. инв. №	

Изм.	Кол.	Лист	№ док.	Подпись	Дата

100/18-ДПТ-ПМТ-001-ТЧ-01

Лист

23

9	513981,55	3195381,11
10	514015,49	3195411,40
11	514015,91	3195407,89
1	514019,34	3195398,06

Площадь контура 2245 кв.м

25:03:000000:11:зг7

N	X	Y
1	514347,77	3195563,90
2	514388,83	3195568,11
3	514414,83	3195573,64
4	514424,03	3195576,24
5	514470,92	3195592,66
6	514510,58	3195608,56
7	514478,59	3195569,07
8	514432,46	3195552,88
9	514419,80	3195549,31
10	514391,67	3195543,42
11	514348,23	3195539,06
12	514226,63	3195536,55
13	514211,84	3195534,82
14	514194,99	3195528,87
15	514137,86	3195502,14
16	514081,70	3195472,68
17	514062,87	3195461,39
18	514053,77	3195454,71
19	514048,35	3195448,26
20	514041,50	3195434,67
21	514039,34	3195428,18
22	514039,06	3195423,25
23	514040,17	3195413,71
24	514041,99	3195408,77
25	514049,15	3195398,53
26	514057,14	3195390,48
27	514065,89	3195384,86
28	514072,76	3195382,31
29	514083,55	3195380,43
30	514140,80	3195382,26
31	514155,67	3195382,65
32	514250,57	3195375,66
33	514284,12	3195372,48
34	514343,64	3195363,21
35	514356,52	3195360,13
36	514378,09	3195351,58

Инв. № подл.	Взам. инв. №
Подпись и дата	

Изм.	Кол.	Лист	№ док.	Подпись	Дата

100/18-ДПТ-ПМТ-001-ТЧ-01

Лист

24

37	514405,38	3195337,41
38	514420,49	3195328,03
39	514446,49	3195307,33
40	514457,99	3195296,70
41	514466,06	3195285,34
42	514448,06	3195266,02
43	514444,39	3195273,09
44	514439,30	3195280,07
45	514429,58	3195289,15
46	514405,45	3195308,32
47	514392,31	3195316,29
48	514367,83	3195328,91
49	514349,04	3195336,35
50	514338,85	3195338,85
51	514281,04	3195347,86
52	514249,48	3195350,87
53	514155,54	3195357,80
54	514140,99	3195357,45
55	514082,43	3195355,57
56	514067,33	3195357,97
57	514054,15	3195362,77
58	514040,49	3195371,87
59	514030,10	3195382,66
60	514019,34	3195398,06
61	514015,91	3195407,89
62	514014,17	3195422,38
63	514014,98	3195434,13
64	514019,07	3195445,42
65	514028,08	3195462,85
66	514036,66	3195472,89
67	514048,10	3195481,36
68	514070,23	3195495,54
69	514125,90	3195524,70
70	514185,83	3195552,90
71	514207,24	3195559,30
72	514225,63	3195562,33
1	514347,77	3195563,90

Площадь контура 25183 кв.м

25:03:0000000:17:чзy8

N	X	Y
1	514614,59	3196652,02
2	514641,97	3196534,69
3	514619,02	3196554,60

Взам. инв. №	
Подпись и дата	
Инв. № подл.	

Изм.	Кол.	Лист	№ док.	Подпись	Дата

100/18-ДПТ-ПМТ-001-ТЧ-01

Лист

25

4	514606,67	3196581,00
5	514604,89	3196608,55
1	514614,59	3196652,02

Площадь контура 1789 кв.м

**4. ПЕРЕЧЕНЬ КООРДИНАТ ХАРАКТЕРНЫХ ТОЧЕК ГРАНИЦ ТЕРРИТОРИИ,
ПРИМЕНИТЕЛЬНО К КОТОРОЙ ОСУЩЕСТВЛЯЕТСЯ ПОДГОТОВКА
ПРОЕКТА МЕЖЕВАНИЯ
МСК25 зона2**

N	X	Y	Длина линии, м
1	513505,66	2432724,29	
			13,66
2	513493,32	2432730,15	
			10,77
3	513484,33	2432736,07	
			136,66
4	513353,16	2432774,40	
			3,59
5	513350,04	2432772,61	
			32,16
6	513319,07	2432781,27	
			73,15
7	513246,19	2432774,92	
			55,90
8	513190,29	2432774,34	
			78,42
9	513113,15	2432788,45	
			61,88
10	513061,57	2432822,65	
			61,87
11	513003,06	2432842,75	
			27,32
12	512975,85	2432845,15	
			46,46
13	512933,65	2432864,56	
			31,33
14	512902,82	2432870,19	
			9,36
15	512903,83	2432879,49	
			42,60
16	512862,53	2432889,91	
			119,70
17	512744,02	2432906,72	
			34,80

Инв. № подл.	Взам. инв. №
Подпись и дата	

Изм.	Кол.	Лист	№ док.	Подпись	Дата
------	------	------	--------	---------	------

100/18-ДПТ-ПМТ-001-ТЧ-01

Лист

26

18	512710,34	2432897,97	
			35,29
19	512676,85	2432909,10	
			51,43
20	512625,46	2432911,19	
			195,88
21	512436,30	2432962,07	
			24,67
22	512415,89	2432975,94	
			20,60
23	512396,46	2432982,77	
			38,82
24	512367,83	2433008,99	
			158,14
25	512210,08	2433020,11	
			99,80
26	512110,68	2433011,22	
			28,93
27	512081,76	2433012,15	
			97,10
28	511984,78	2433007,32	
			60,68
29	511926,73	2433025,00	
			30,39
30	511899,49	2433038,46	
			33,49
31	511866,18	2433042,00	
			32,37
32	511835,85	2433053,31	
			40,61
33	511795,51	2433048,59	
			214,09
34	511589,61	2433107,22	
			99,82
35	511490,32	2433117,57	
			51,22
36	511445,75	2433142,81	
			48,79
37	511397,07	2433146,10	
			75,83
38	511322,61	2433160,44	
			176,54
39	511146,85	2433177,05	
			43,79

Инв. № подл.	Взам. инв. №
Подпись и дата	

Изм.	Кол.	Лист	№ док.	Подпись	Дата

100/18-ДПТ-ПМТ-001-ТЧ-01

Лист

27

40	511103,72	2433169,50	
			20,26
41	511083,50	2433168,20	
			57,44
42	511026,18	2433171,90	
			22,85
43	511025,59	2433194,75	
			30,65
44	511054,49	2433204,94	
			101,80
45	511155,62	2433216,58	
			36,80
46	511192,11	2433221,38	
			24,43
47	511216,52	2433220,74	
			20,49
48	511235,45	2433228,59	
			23,42
49	511258,81	2433230,11	
			44,02
50	511301,61	2433219,80	
			83,67
51	511384,32	2433207,14	
			83,62
52	511465,75	2433188,17	
			28,77
53	511494,49	2433189,60	
			12,56
54	511503,98	2433181,38	
			13,08
55	511517,06	2433181,75	
			13,50
56	511529,64	2433176,84	
			43,77
57	511573,34	2433174,46	
			38,25
58	511609,24	2433161,24	
			17,54
59	511624,66	2433152,88	
			14,54
60	511639,07	2433154,85	
			15,96
61	511653,74	2433148,56	
			26,91

Инв. № подл.	Взам. инв. №
Подпись и дата	

Изм.	Кол.	Лист	№ док.	Подпись	Дата

100/18-ДПТ-ПМТ-001-ТЧ-01

Лист

28

62	511680,36	2433144,61	
			46,94
63	511726,89	2433138,46	
			42,03
64	511767,43	2433127,38	
			42,57
65	511807,96	2433114,35	
			97,36
66	511898,87	2433079,52	
			13,38
67	511911,37	2433074,74	
			16,45
68	511927,81	2433075,46	
			37,28
69	511964,40	2433082,59	
			47,85
70	512011,50	2433074,18	
			49,35
71	512058,69	2433059,72	
			99,75
72	512156,38	2433079,86	
			52,66
73	512208,82	2433084,70	
			51,31
74	512260,03	2433081,48	
			87,69
75	512343,52	2433054,66	
			9,79
76	512353,28	2433053,91	
			43,76
77	512396,93	2433050,91	
			21,67
78	512417,54	2433057,60	
			50,73
79	512465,87	2433042,17	
			76,24
80	512534,19	2433008,33	
			27,01
81	512549,67	2433030,46	
			68,54
82	512615,79	2433012,38	
			40,60
83	512606,47	2432972,86	
			32,44

Инв. № подл.	Взам. инв. №
Подпись и дата	

Изм.	Кол.	Лист	№ док.	Подпись	Дата

100/18-ДПТ-ПМТ-001-ТЧ-01

Лист

29

84	512638,29	2432966,59	
			16,14
85	512653,54	2432961,31	
			142,77
86	512796,30	2432962,29	
			50,47
87	512846,55	2432957,61	
			53,68
88	512896,45	2432937,80	
			24,54
89	512920,95	2432939,03	
			29,13
90	512949,26	2432932,15	
			52,19
91	513001,44	2432931,48	
			50,91
92	513050,54	2432918,02	
			50,96
93	513094,76	2432892,70	
			53,88
94	513148,41	2432897,69	
			49,04
95	513195,19	2432882,97	
			45,09
96	513227,87	2432851,91	
			138,91
97	513362,69	2432818,45	
			58,48
98	513418,52	2432835,83	
			20,29
99	513435,44	2432824,62	
			94,39
100	513529,49	2432832,62	
			110,93
1	513505,66	2432724,29	

МСК25 зона3

N	X	Y	Длина линии, м
1	513013,38	3194103,76	
			11,73
2	513024,12	3194099,05	
			26,28
3	513050,39	3194098,35	

Взам. инв. №	
Подпись и дата	
Инв. № подл.	

Изм.	Кол.	Лист	№док.	Подпись	Дата

100/18-ДПТ-ПМТ-001-ТЧ-01

Лист

30

			27,65
4	513076,25	3194108,15	
			17,21
5	513090,77	3194117,39	
			8,69
6	513097,51	3194122,88	
			13,33
7	513106,02	3194133,13	
			84,04
8	513168,96	3194188,82	
			40,48
9	513208,30	3194198,38	
			143,90
10	513351,21	3194181,54	
			53,93
11	513403,68	3194194,04	
			37,61
12	513434,61	3194215,42	
			51,58
13	513462,64	3194258,73	
			52,96
14	513476,01	3194309,97	
			35,57
15	513497,40	3194338,39	
			34,74
16	513531,39	3194345,55	
			193,92
17	513721,63	3194307,92	
			68,70
18	513785,41	3194333,43	
			29,59
19	513811,94	3194346,54	
			12,43
20	513822,37	3194353,30	
			7,90
21	513828,99	3194357,59	
			22,59
22	513844,45	3194374,07	
			29,82
23	513861,16	3194398,77	
			24,15
24	513867,85	3194421,98	
			9,30
25	513868,33	3194431,26	

Инв. № подл.	Взам. инв. №
Подпись и дата	

Изм.	Кол.	Лист	№ док.	Подпись	Дата

100/18-ДПТ-ПМТ-001-ТЧ-01

Лист

31

			71,85
26	513897,55	3194496,91	
			26,02
27	513919,50	3194510,88	
			27,44
28	513946,90	3194512,25	
			111,56
29	514057,90	3194501,05	
			53,52
30	514110,70	3194509,81	
			117,99
31	514212,52	3194569,42	
			84,93
32	514270,97	3194631,04	
			162,84
33	514330,79	3194782,50	
			177,78
34	514386,46	3194951,34	
			29,36
35	514399,28	3194977,75	
			88,79
36	514439,68	3195056,82	
			32,94
37	514451,78	3195087,45	
			58,07
38	514470,76	3195142,32	
			63,39
39	514492,38	3195201,91	
			53,45
40	514488,43	3195255,22	
			100,85
41	514588,52	3195267,50	
			53,48
42	514620,34	3195310,49	
			197,82
43	514702,43	3195490,47	
			128,53
44	514725,54	3195616,90	
			140,25
45	514726,75	3195697,18	
			17,74
46	514724,19	3195749,95	
			18,95
47	514715,96	3195793,16	

Инв. № подл.	Взам. инв. №
Подпись и дата	

Изм.	Кол.	Лист	№ док.	Подпись	Дата
------	------	------	--------	---------	------

100/18-ДПТ-ПМТ-001-ТЧ-01

Лист

32

			34,73
48	514708,69	3195824,47	
			38,90
49	514713,53	3195863,06	
			110,06
50	514735,09	3195970,99	
			98,76
51	514741,57	3196069,53	
			47,48
52	514747,46	3196116,65	
			93,43
53	514759,09	3196209,35	
			31,17
54	514760,57	3196240,48	
			52,49
55	514759,17	3196292,95	
			9,82
56	514757,68	3196302,66	
			125,84
57	514741,68	3196427,48	
			74,52
58	514720,45	3196498,91	
			110,10
59	514684,94	3196603,12	
			7,57
60	514690,77	3196607,95	
			22,36
61	514683,80	3196629,20	
			10,85
62	514673,10	3196630,99	
			82,70
63	514643,15	3196708,08	
			60,99
64	514627,36	3196766,98	
			174,61
65	514567,03	3196930,84	
			25,78
66	514564,19	3196956,46	
			44,97
67	514547,87	3196998,37	
			78,89
68	514471,30	3196979,37	
			28,88
69	514449,62	3196960,30	

Инв. № подл.	Взам. инв. №
Подпись и дата	

Изм.	Кол.	Лист	№ док.	Подпись	Дата

100/18-ДПТ-ПМТ-001-ТЧ-01

Лист

33

			39,01
70	514436,23	3196923,66	
			199,37
71	514561,24	3196768,35	
			89,10
72	514605,49	3196691,01	
			208,80
73	514652,94	3196487,67	
			199,69
74	514681,67	3196290,06	
			136,11
75	514675,84	3196154,08	
			468,30
76	514580,98	3195695,49	
			179,98
77	514467,71	3195555,63	
			26,96
78	514441,84	3195548,04	
			7,44
79	514441,08	3195540,63	
			26,64
80	514466,31	3195532,05	
			54,50
81	514464,56	3195477,58	
			112,70
82	514477,58	3195365,64	
			81,12
83	514466,06	3195285,34	
			66,39
84	514420,80	3195236,76	
			196,55
85	514297,84	3195083,43	
			112,30
86	514252,93	3194980,49	
			168,43
87	514203,03	3194819,62	
			43,15
88	514195,26	3194777,17	
			43,49
89	514191,29	3194733,87	
			76,44
90	514160,09	3194664,09	
			101,53
91	514075,83	3194607,45	

Инв. № подл.	Взам. инв. №
Подпись и дата	

Изм.	Кол.	Лист	№ док.	Подпись	Дата

100/18-ДПТ-ПМТ-001-ТЧ-01

Лист

34

			119,32
92	513956,92	3194617,26	
			23,27
93	513933,75	3194615,10	
			80,43
94	513873,24	3194562,11	
			98,90
95	513778,09	3194535,15	
			105,42
96	513706,64	3194457,63	
			55,47
97	513654,15	3194475,56	
			60,85
98	513594,80	3194488,96	
			15,79
99	513579,11	3194490,78	
			75,03
100	513509,85	3194461,92	
			62,40
101	513464,40	3194419,16	
			26,12
102	513451,97	3194396,19	
			15,66
103	513436,65	3194392,95	
			9,45
104	513428,02	3194389,10	
			18,55
105	513412,46	3194379,00	
			16,87
106	513402,45	3194365,41	
			15,86
107	513398,63	3194350,02	
			12,95
108	513400,05	3194337,14	
			6,68
109	513401,44	3194330,61	
			62,80
110	513351,59	3194292,42	
			93,34
111	513267,58	3194333,10	
			63,58
112	513204,08	3194336,32	
			61,12
113	513150,54	3194306,85	

Инв. № подл.	Взам. инв. №
Подпись и дата	

Изм.	Кол.	Лист	№ док.	Подпись	Дата

100/18-ДПТ-ПМТ-001-ТЧ-01

			34,35
114	513126,32	3194282,49	
			36,15
115	513094,99	3194264,46	
			80,68
116	513033,11	3194212,68	
			110,70
1	513013,38	3194103,76	

5. ВИД РАЗРЕШЕННОГО ИСПОЛЬЗОВАНИЯ ОБРАЗУЕМЫХ ЗЕМЕЛЬНЫХ УЧАСТКОВ, ПРЕДНАЗНАЧЕННЫХ ДЛЯ РАЗМЕЩЕНИЯ ЛИНЕЙНЫХ ОБЪЕКТОВ

Вид разрешенного использования для образуемых земельных участков установлен в соответствии с приказом Росреестра от 10.11.2020 N П/0412 "Об утверждении классификатора видов разрешенного использования земельных участков".

Применительно к территориям вне границ населённых пунктов для земельных участков, предназначенных под размещение линейного объекта регионального значения «Реконструкция автомобильной дороги Осиновка – Рудная Пристань на участке км 341 – км 349 в Приморском крае» устанавливается вид разрешенного использования: **автомобильный транспорт (7.2)**

Взам. инв. №	
Подпись и дата	
Инв. № подл.	

Изм.	Кол.	Лист	№ док.	Подпись	Дата

100/18-ДПТ-ПМТ-001-ТЧ-01

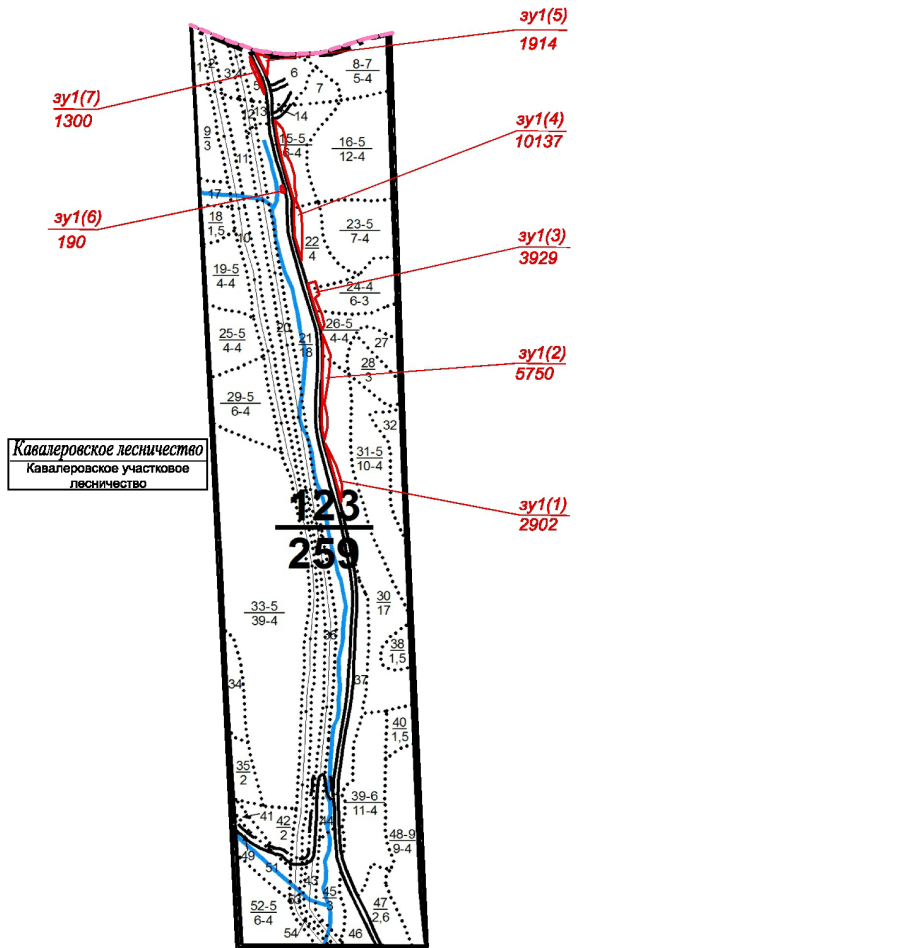
Лист

36

6. КОЛИЧЕСТВЕННЫЕ И КАЧЕСТВЕННЫЕ ХАРАКТЕРИСТИКИ ЛЕСНОГО УЧАСТКА

Карта-схема расположения лесного участка

Адрес (местоположение): Приморский край, Кавалеровское лесничество,
Кавалеровское участковое лесничество, квартал № 123.



Взам. инв. №	
Подпись и дата	
Инв. № подл.	

Изм.	Кол.	Лист	№ док.	Подпись	Дата

Образуемый земельный участок с номером 25:00:000000:78:зу1 (многоконтурный, количество контуров-7) площадью **26122** кв.м. с назначением - Реконструкция автомобильной дороги Осиновка - Рудная Пристань на участке км 341 - км 349 в Приморском крае, земли лесного фонда подлежит переводу в земли промышленности, энергетики, транспорта, связи, радиовещания, телевидения, информатики, земли для обеспечения космической деятельности, земли обороны, безопасности и земли иного специального назначения в соответствии с Федеральным законом от 03.08.2018 N 341-ФЗ "О внесении изменений в Земельный кодекс Российской Федерации и отдельные законодательные акты Российской Федерации в части упрощения размещения линейных объектов". Сведения о количественных и качественных характеристиках земельного (лесного) участка с номером 25:00:000000:78:зу1 (многоконтурный, количество контуров-7) площадью **26122** кв.м. представлены в таблицах 6.1.-6.7.

1. Местоположение, границы и площадь проектируемого лесного участка

Субъект Российской Федерации: Приморский край

Муниципальное образование: Кавалеровский муниципальный район

Категория земель: земли лесного фонда

Лесничество (лесопарк): Кавалеровское

Участковое лесничество: Кавалеровское

Целевое назначение лесов: Защитные

Категория защитности: нерестоохранные полосы лесов

Квартал (лесотаксационный выдел/часть лесотаксационного выдела):

Кавалеровское - 123 [выдела 5(часть), 6(часть), 15(часть), 21(часть), 22(часть), 24(часть), 26(часть), 30(часть)].

Площадь: 2,6122 га

2. Целевое назначение лесов

В соответствии с приказом Федерального агентства лесного хозяйства от 09.12.2008 г. № 382 «Об определении количества лесничеств на территории Приморского края и установлении их границ» Кавалеровское участковое лесничество входит в состав Кавалеровского лесничества.

На момент проектирования лесного участка, на территории Кавалеровского лесничества распространяется действие лесохозяйственного регламента, утверждённого Приказом департамента лесного хозяйства Приморского края от 30.11.2018 г. № 1562 Об утверждении лесохозяйственных регламентов лесничеств Приморского края (в ред. приказа от 11.02.2021 № 146).

Проектирование лесного участка выполнено для размещения объекта капитального строительства «Реконструкция автомобильной дороги Осиновка – Рудная Пристань на участке км 341 – км 349 в Приморском крае» с целью последующего предоставления министерству транспорта и дорожного хозяйства Приморского края. Согласно распоряжения правительства РФ от 27.05.2013 № 849-р элементы обустройства автомобильной дороги входят в перечень объектов, не связанных с созданием лесной инфраструктуры для защитных лесов.

Согласно Лесному плану Приморского края, утверждённому распоряжением Губернатора Приморского края от 30.04.2019 г. № 119-рг и лесохозяйственному регламенту, Кавалеровское участковое лесничество квартал 123, в котором расположен проектируемый лесной участок, относятся к защитным лесам.

Взам. инв. №	
Подпись и дата	
Инв. № подл.	

Изм.	Кол.	Лист	№ док.	Подпись	Дата

3. Количественные и качественные характеристики проектируемого лесного участка

Количественные и качественные характеристики проектируемого лесного участка составляются на основании выписки из государственного лесного реестра Приморского края (информация о государственном учете земель лесного фонда) № 101.

Таблица 6.1. Распределение земель

Общая площадь, га	в том числе									
	лесные земли					нелесные земли				
	занятые лесными насаждениями - всего	в том числе, покрытые лесными культурами	лесные питомники и плантации	незанятые лесными насаждениями	Итого	Дороги	Про-секи	Болота	Другие	Итого
Кавалеровское лесничество										
Кавалеровское участковое лесничество										
2,6122	2,6122	-	-	-	2,6122	-	-	-	-	-

Таблица 6.2. Таксационное описание участка

Участковое лесничество	№ квартала	№ выдела	Площадь, га	Состав насаждения	Класс возраста/ возраст, лет	Бонитет	Полнота	Общий запас древесины, м ³
Защитные леса (нерестоохраняемые полосы лесов)								
Кавалеровское	123	5ч.	0,1300	8ББ2ОС	6/60	3	0,8	18,2
		6ч.	0,1914	5Д2ЛП2ББ1ОС	7/130	4	0,4	19,14
		15ч.	0,6138	7ББ1ОС1К1П	5/120	4	0,6	42,966
		21ч.	0,0190	4ЕЗП2ББ1ОС	5/90	4	0,4	2,09
		22ч.	0,4372	5К2Д1ЛП1БЖ1ББ	5/190	4	0,4	61,208
		24ч.	0,2045	7ББ2ОС1ИВ	4/40	3	0,6	26,585
		26ч.	0,2828	3К3ЕЗП1ББ	5/190	4	0,4	39,592
		30ч.	0,7335	3К7Д	5/170	4	0,3	73,35
Итого:			2,6122	-	-	-	-	283

Таблица 6.3. Характеристика насаждений проектируемого лесного участка

Участковое лесничество	№ квартала	№ выдела	Площадь (га)/ запас древесины, (куб. м)	в том числе по группам возраста древостоя (га/куб. м)			
				Молодняки	Средневозрастные	Приспевающие	Спелые и перестойные
1	2	3	4	5	6	7	8
Кавалеровское	123	5ч.	0,1300/18,2	-	-	0,1300/18,2	-
		6ч.	0,1914/19,14	-	-	0,1914/19,14	-
		15ч.	0,6138/42,966	-	-	-	0,6138/42,966
		21ч.	0,0190/2,09	-	-	0,0190/2,09	-
		22ч.	0,4372/61,208	-	-	0,4372/61,208	-
		24ч.	0,2045/26,585	-	-	0,2045/26,585	-
		26ч.	0,2828/39,592	-	-	0,2828/39,592	-
		30ч.	0,7335/73,35	-	-	0,7335/73,35	-
Итого:			2,6122/283	-	-	1,9984/240	0,6138/42,966

Взам. инв. №	
Подпись и дата	
Инв. № подл.	

Изм.	Кол.	Лист	№ док.	Подпись	Дата
------	------	------	--------	---------	------

Таблица 6.4. Средние таксационные показатели насаждений проектируемого лесного участка

Целевое назначение лесов	Хозяйство, преобладающая порода	Состав насаждений	Возраст	Бонитет	Полнота	Средний запас древесины лесных насаждений (куб. м/га)		
						Средневозрастные	Приспевающие	Спелые и перестойные
Защитные леса (нерестоохраняемые полосы лесов)	Мягколиственное, Береза белая	4ББ2Д1ОС1К1Е1П	124	3,8	0,49	-	1,9984/240	0,6138/42,966

Таблица 6.5. Виды и объёмы использования лесов на проектируемом лесном участке

Целевое назначение лесов	Хозяйство (хвойное, твёрдолиственное, мягколиственное)	Площадь, га	Ед. изм.	Объёмы использования (изъятия лесных ресурсов)
Вид использования лесов: строительство, реконструкция, эксплуатация линейных объектов				
Цель предоставления лесного участка: Реконструкция автомобильной дороги Осиновка – Рудная Пристань на участке км 341 – км 349 в Приморском крае				
Защитные	Мягколиственное	2,6122	-	-

4. Виды разрешённого использования лесов на проектируемом лесном участке

Лесохозяйственным регламентом Кавалеровского лесничества квартал 123 Кавалеровского участкового лесничества в проектируемом лесном участке установлены следующие виды разрешённого использования лесов:

- **Строительство, реконструкция и эксплуатация линейных объектов;**

- Заготовка древесины;
- Заготовка и сбор не древесных лесных ресурсов;
- Заготовка пищевых лесных ресурсов и сбор лекарственных растений;
- Осуществление видов деятельности в сфере охотничьего хозяйства;
- Ведение сельского хозяйства;
- Осуществление научно-исследовательской, образовательной деятельности;
- Осуществление рекреационной деятельности;
- Выращивание посадочного материала лесных растений (саженцев, семян);
- Выполнение работ по геологическому изучению недр, разработка месторождений полезных ископаемых;
- Строительство и эксплуатация водохранилищ и иных искусственных водных объектов, а также гидротехнических сооружений и специализированных портов;
- Осуществление религиозной деятельности.

5. Сведения об обременениях проектируемого лесного участка

По данным государственного лесного реестра квартал 123 Кавалеровского участкового лесничества Кавалеровского лесничества имеет обременения по:

договор аренды ОАО "Тернейлес" от 03.05.2018 № 3/29-18 для заготовки древесины.

Взам. инв. №	
Подпись и дата	
Инв. № подл.	

Изм.	Кол.	Лист	№ док.	Подпись	Дата	100/18-ДПТ-ПМТ-001-ТЧ-01	Лист
							40

6. Сведения об ограничениях использования лесов

С учётом целевого назначения, правового режима лесов и вида разрешённого использования установленных лесным законодательством Российской Федерации, лесохозяйственным регламентом Кавалеровского лесничества предусмотрены следующие ограничения в использовании лесов: Запрещается:

- повреждение лесных насаждений, растительного покрова и почв за пределами предоставленного лесного участка;
- захламливание прилегающих территорий за пределами предоставленного лесного участка строительным и бытовым мусором, отходами древесины, иными видами отходов;
- загрязнение площади предоставленного лесного участка и территории за его пределами химическими и радиоактивными веществами;
- проезд транспортных средств и иных механизмов по произвольным, неустановленным маршрутам за пределами предоставленного лесного участка.

Ограничения по видам особо защитных участков лесов:

Для строительства, реконструкции, эксплуатации линейных объектов допускаются выборочные рубки и сплошные рубки для создания просек шириной, определенной в соответствии с требованиями соответствующих нормативных правовых актов, если строительство, реконструкция, эксплуатация линейных объектов или такие рубки не запрещены статьями 102 - 107 Лесного кодекса Российской Федерации (п. 35 Приказа Рослесхоза от 14.12.2010 № 485).

7. Сведения о наличии зданий, сооружений, объектов, связанных с созданием лесной инфраструктуры и объектов, не связанных с созданием лесной инфраструктуры на проектируемом лесном участке

Таблица 6.6

№ п/п	Участковое лесничество	Номер квартала	Номер выдела	Площадь объекта, га	Наименование объекта
1	2	3	4	5	6
объекты, не связанные с созданием лесной инфраструктуры					
1.	Кавалеровское	-	-	-	-

8. Сведения о наличии на проектируемом лесном участке особо защитных участков лесов, особо охраняемых природных территорий, зонах с особыми условиями использования территорий

Таблица 6.7

№ п/п	Наименование участкового лесничества	Номер квартала	Номер выдела	Виды ОЗУ, наименование ООПТ, виды зон с особыми условиями использования территорий	Общая площадь, га
1	Кавалеровское	63	5ч.	ОЗУ: защитные полосы лесов вдоль гребней и линий водоразделов	0,1300
			6ч.	ОЗУ: защитные полосы лесов вдоль гребней и линий водоразделов	0,1914
			21ч.	ОЗУ: берегозащитные, почвозащитные участки лесов, расположенные вдоль водных объектов, склонов оврагов	0,0190

Взам. инв. №	
Подпись и дата	
Инв. № подл.	

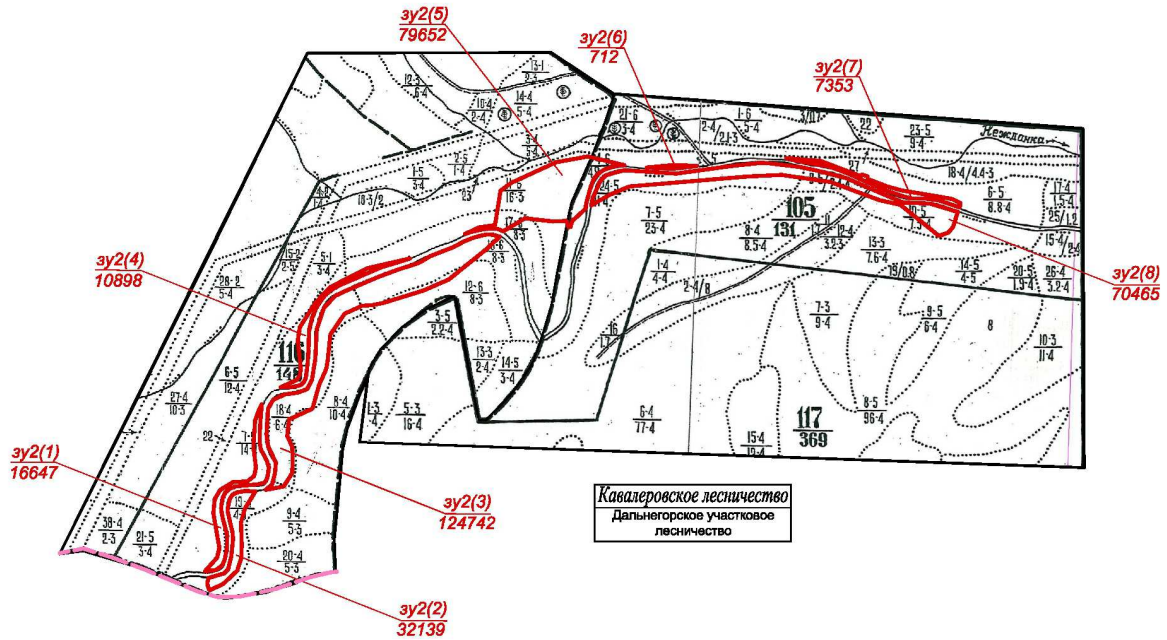
Согласно лесохозяйственному регламенту Кавалеровского лесничества, утверждённого Приказом департамента лесного хозяйства Приморского края от 30.11.2018 г. № 1562 Об утверждении лесохозяйственных регламентов лесничеств Приморского края (в ред. приказа от 11.02.2021 № 146) квартал 123 [выдела 5(часть), 6(часть), 15(часть), 21(часть), 22(часть), 24(часть), 26(часть), 30(часть)] Кавалеровского участкового лесничества, в границах которого расположен проектируемый лесной участок, относятся к зоне планируемого освоения лесов для строительства, реконструкции, эксплуатации линейных объектов.

Инв. № подл.	Подпись и дата	Взам. инв. №							Лист
Изм.	Кол.	Лист	№ док.	Подпись	Дата	100/18-ДПТ-ПМТ-001-ТЧ-01			

Карта-схема расположения лесного участка

Адрес (местоположение): Приморский край, Кавалеровское лесничество,
Дальнегорское участковое лесничество, квартала № 105, 116.

М 1:25000



Лесоустройство

- - граница лесного выдела
- 5 - номер лесного выдела
- - граница лесного квартала
- 116 - номер лесного квартала
- - граница участковых лесничеств

Кавалеровское лесничество
Дальнегорское участковое лесничество

- наименование лесничества,
- участкового лесничества

Инв. № подл.	Подпись и дата	Взам. инв. №

Изм.	Кол.	Лист	№ док.	Подпись	Дата

100/18-ДПТ-ПМТ-001-ТЧ-01

Образуемый земельный участок с номером 25:00:000000:78:зу2 (многоконтурный, количество контуров - 8) площадью **342608** кв.м. с назначением - Реконструкция автомобильной дороги Осиновка - Рудная Пристань на участке км 341 - км 349 в Приморском крае, земли лесного фонда подлежит переводу в земли промышленности, энергетики, транспорта, связи, радиовещания, телевидения, информатики, земли для обеспечения космической деятельности, земли обороны, безопасности и земли иного специального назначения в соответствии с Федеральным законом от 03.08.2018 N 341-ФЗ "О внесении изменений в Земельный кодекс Российской Федерации и отдельные законодательные акты Российской Федерации в части упрощения размещения линейных объектов". Сведения о количественных и качественных характеристиках земельного (лесного) участка с номером 25:00:000000:78:зу2 (многоконтурный, количество контуров - 8) площадью **342608** кв.м. представлены в таблицах 6.8.-6.14.

1. Местоположение, границы и площадь проектируемого лесного участка

Субъект Российской Федерации: Приморский край
Муниципальное образование: Дальнегорский городской округ
Категория земель: земли лесного фонда
Лесничество (лесопарк): Кавалеровское
Участковое лесничество: Дальнегорское
Целевое назначение лесов: Защитные
Категория защитности: защитные полосы лесов, расположенные вдоль железнодорожных путей общего пользования, федеральных автомобильных дорог общего пользования, автомобильных дорог общего пользования, находящихся в собственности субъектов Российской Федерации
Квартал (лесотаксационный выдел/часть лесотаксационного выдела):
Дальнегорское - 105 [выдела 4 (часть), 6 (часть), 9 (часть), выдел 10 (часть), выдел 24 (часть)] 116 [выдела 7(часть), 8(часть), 11(часть), 12(часть), 16-19(часть)].
Площадь: 34,2608 га

2. Целевое назначение лесов

В соответствии с приказом Федерального агентства лесного хозяйства от 09.12.2008 г. № 382 «Об определении количества лесничеств на территории Приморского края и установлении их границ» Дальнегорское участковое лесничество входит в состав Кавалеровского лесничества.

На момент проектирования лесного участка, на территории Кавалеровского лесничества распространяется действие лесохозяйственного регламента, утверждённого Приказом департамента лесного хозяйства Приморского края от 30.11.2018 г. № 1562 Об утверждении лесохозяйственных регламентов лесничеств Приморского края (в ред. приказа от 11.02.2021 № 146).

Проектирование лесного участка выполнено для размещения объекта капитального строительства «Реконструкция автомобильной дороги Осиновка – Рудная Пристань на участке км 341 – км 349 в Приморском крае» с целью последующего предоставления министерству транспорта и дорожного хозяйства Приморского края. Согласно распоряжения правительства РФ от 27.05.2013 № 849-р элементы обустройства автомобильной дороги входят в перечень объектов, не связанных с созданием лесной инфраструктуры для защитных лесов.

Согласно Лесному плану Приморского края, утверждённому распоряжением Губернатора Приморского края от 30.04.2019 г. № 119-рг и лесохозяйственному регламенту, Дальнегорское

Взам. инв. №
Подпись и дата
Инв. № подл.

Изм.	Кол.	Лист	№ док.	Подпись	Дата

участковое лесничество квартала 105, 116 в котором расположен проектируемый лесной участок, относятся к защитным лесам.

3. Количественные и качественные характеристики проектируемого лесного участка

Количественные и качественные характеристики проектируемого лесного участка составляются на основании выписки из государственного лесного реестра Приморского края (информация о государственном учете земель лесного фонда) № 101.

Таблица 6.8 Распределение земель

Общая площадь, га	в том числе									
	лесные земли					нелесные земли				
	занятые лесными насаждениями - всего	в том числе, покрытые лесными культурами	лесные питомники и плантации	незанятые лесными насаждениями	Итого	Дороги	Про-секи	Болота	Другие	Итого
Кавалеровское лесничество										
Дальнегорское участковое лесничество										
34,2608	34,2608	-	-	-	34,2608	-	-	-	-	-

Таблица 6.9 Таксационное описание участка

Участковое лесничество	№ квартала	№ вы-дела	Площадь, га	Состав насаждения	Класс возраста/возраст, лет	Бони тет	Полн ота	Общий запас древесины, м ³
Защитные леса (защитные полосы лесов, расположенные вдоль железнодорожных путей общего пользования, федеральных автомобильных дорог общего пользования, автомобильных дорог общего пользования, находящихся в собственности субъектов Российской Федерации)								
Дальнегор-ское	105	4ч.	2,9779	6ББ4ОС	6/60	3	0,5	238,2
		6ч.	0,7353	6ББ4ОС	5/60	3	0,5	36,765
		9ч.	0,4940	4Д2Л2П2ББ	4/70	4	0,5	24,7
		10ч.	1,7869	4Д2Л2П2ББ	4/70	4	0,5	89,345
		24ч.	4,7656	5Л1П4ББ+Д	4/80	3	0,4	238,28
	116	7ч.	2,5411	7ББ3ОС	5/45	4	0,5	177,877
		8ч.	0,0612	4Д2Л2П2ББ	4/70	4	0,5	6,12
		11ч.	3,1603	6ББ4ОС	6/60	3	0,5	316,03
		12ч.	1,4962	6ББ4ОС	6/60	3	0,5	149,62
		16ч.	3,8727	6ББ4ОС	6/60	3	0,5	387,27
		17ч.	2,1115	6ББ4ОС	6/60	3	0,5	211,15
		18ч.	6,8707	4Д2Л2П2ББ	4/70	4	0,5	687,07
		19ч.	3,3874	5Л1П4ББ+Д	4/80	3	0,4	406,488
		Итого:			34,2608	-	-	-

Взам. инв. №	
Подпись и дата	
Инв. № подл.	

Изм.	Кол.	Лист	№ док.	Подпись	Дата

Таблица 6.10 Характеристика насаждений проектируемого лесного участка

Участковое лесничество	№ квартала	№ выдела	Площадь (га)/запас древесины, (куб. м)	в том числе по группам возраста древостоя (га/куб. м)			
				Молодняк и	Средневозрастные	Приспевающие	Спелые и перестойные
1	2	3	4	5	6	7	8
Дальнегорское	105	4ч.	2,9779/238,2	-	-	2,9779/238,2	-
		6ч.	0,7353/36,765	-	-	0,7353/36,765	-
		9ч.	0,4940/24,7	-	0,4940/24,7	-	-
		10ч.	1,7869/89,345	-	1,7869/89,345	-	-
		24ч.	4,7656/238,28	-	4,7656/238,28	-	-
	116	7ч.	2,5411/177,87	-	2,5411/177,87	-	-
		8ч.	0,0612/6,12	-	0,0612/6,12	-	-
		11ч.	3,1603/316,03	-	-	3,1603/316,03	-
		12ч.	1,4962/149,62	-	-	1,4962/149,62	-
		16ч.	3,8727/387,27	-	-	3,8727/387,27	-
		17ч.	2,1115/211,15	-	-	2,1115/211,15	-
		18ч.	6,8707/687,07	-	6,8707/687,07	-	-
		19ч.	3,3874/406,48	-	3,3874/406,48	-	-
		Итого:		34,2608/2969	-	19,9069/1630	14,3539/1339

Таблица 6.11 Средние таксационные показатели насаждений проектируемого лесного участка

Целевое назначение лесов	Хозяйство, преобладающая порода	Состав насаждений	Возраст	Бонитет	Полнота	Средний запас древесины лесных насаждений (куб. м/га)		
						Средневозрастные	Приспевающие	Спелые и перестойные
Защитные леса (защитные полосы лесов, расположенные вдоль железнодорожных путей общего пользования, федеральных автомобильных дорог общего пользования, автомобильных дорог общего пользования, находящихся в собственности субъектов Российской Федерации)	Мягколиственное, твёрдолистное Береза белая	ЗББЗД2Л2ОС	65	3,8	0,48	19,9069/ 1630	14,3539/ 1339	-

Таблица 6.12 Виды и объёмы использования лесов на проектируемом лесном участке

Целевое назначение лесов	Хозяйство (хвойное, твёрдолистное, мягколиственное)	Площадь, га	Ед. изм.	Объёмы использования (изъятия лесных ресурсов)
Вид использования лесов: строительство, реконструкция, эксплуатация линейных объектов				
Цель предоставления лесного участка: Реконструкция автомобильной дороги Осиновка – Рудная Пристань на участке км 341 – км 349 в Приморском крае				
Защитные	Мягколиственное	34,2608	-	-

Взам. инв. №	
Подпись и дата	
Инв. № подл.	

Изм.	Кол.	Лист	№ док.	Подпись	Дата
------	------	------	--------	---------	------

4. Виды разрешённого использования лесов на проектируемом лесном участке

Лесохозяйственным регламентом Кавалеровского лесничества квартал 105, 116 Дальнегорского участкового лесничества в проектируемом лесном участке установлены следующие виды разрешенного использования лесов:

- Строительство, реконструкция и эксплуатация линейных объектов;

- Заготовка древесины;
- Заготовка и сбор не древесных лесных ресурсов;
- Заготовка пищевых лесных ресурсов и сбор лекарственных растений;
- Осуществление видов деятельности в сфере охотничьего хозяйства;
- Ведение сельского хозяйства;
- Осуществление научно-исследовательской, образовательной деятельности;
- Осуществление рекреационной деятельности;
- Выращивание посадочного материала лесных растений (саженцев, сеянцев);
- Выполнение работ по геологическому изучению недр, разработка месторождений полезных ископаемых;
- Строительство и эксплуатация водохранилищ и иных искусственных водных объектов, а также гидротехнических сооружений и специализированных портов;
- Осуществление религиозной деятельности.

5. Сведения об обременениях проектируемого лесного участка

По данным государственного лесного реестра квартал 105, 116 Дальнегорского участкового лесничества Кавалеровского лесничества не имеет обременений.

6. Сведения об ограничениях использования лесов

С учётом целевого назначения, правового режима лесов и вида разрешённого использования установленных лесным законодательством Российской Федерации, лесохозяйственным регламентом Кавалеровского лесничества предусмотрены следующие ограничения в использовании лесов: Запрещается:

- повреждение лесных насаждений, растительного покрова и почв за пределами предоставленного лесного участка;
- захламление прилегающих территорий за пределами предоставленного лесного участка строительным и бытовым мусором, отходами древесины, иными видами отходов;
- загрязнение площади предоставленного лесного участка и территории за его пределами химическими и радиоактивными веществами;
- проезд транспортных средств и иных механизмов по произвольным, неустановленным маршрутам за пределами предоставленного лесного участка.

Ограничения по видам особо защитных участков лесов:

Для строительства, реконструкции, эксплуатации линейных объектов допускаются выборочные рубки и сплошные рубки для создания просек шириной, определенной в соответствии с требованиями соответствующих нормативных правовых актов, если строительство, реконструкция, эксплуатация линейных объектов или такие рубки не запрещены статьями 102 - 107 Лесного кодекса Российской Федерации (п. 35 Приказа Рослесхоза от 14.12.2010 № 485).

Взам. инв. №	
Подпись и дата	
Инв. № подл.	

Изм.	Кол.	Лист	№ док.	Подпись	Дата

7. Сведения о наличии зданий, сооружений, объектов, связанных с созданием лесной инфраструктуры и объектов, не связанных с созданием лесной инфраструктуры на проектируемом лесном участке

Таблица 6.13

№ п/п	Участковое лесничество	Номер квартала	Номер выдела	Площадь объекта, га	Наименование объекта
1	2	3	4	5	6
объекты, не связанные с созданием лесной инфраструктуры					
1.	Дальнегорское	-	-	-	-

8. Сведения о наличии на проектируемом лесном участке особо защитных участков лесов, особо охраняемых природных территорий, зонах с особыми условиями использования территорий

Таблица 6.14

№ п/п	Наименование участкового лесничества	Номер квартала	Номер выдела	Виды ОЗУ, наименование ООПТ, виды зон с особыми условиями использования территорий	Общая площадь, га
1	Дальнегорское	105	4ч.	ОЗУ: опушки леса примыкающие к дорогам	2,9779
2			6ч.	ОЗУ: опушки леса примыкающие к дорогам	0,7353
3			9ч.	ОЗУ: опушки леса примыкающие к дорогам	0,4940
4			10ч.	ОЗУ: опушки леса примыкающие к дорогам	1,7869
5			24ч.	ОЗУ: опушки леса примыкающие к дорогам	4,7656
6		116	7ч.	ОЗУ: опушки леса примыкающие к дорогам	2,5411
7			16ч.	ОЗУ: опушки леса примыкающие к дорогам	3,8727
8			17ч.	ОЗУ: опушки леса примыкающие к дорогам	2,1115
9			18ч.	ОЗУ: опушки леса примыкающие к дорогам	6,8707
10			19ч.	ОЗУ: опушки леса примыкающие к дорогам	3,3874

Согласно лесохозяйственному регламенту Кавалеровского лесничества, утверждённого Приказом департамента лесного хозяйства Приморского края от 30.11.2018 г. № 1562 Об утверждении лесохозяйственных регламентов лесничеств Приморского края (в ред. приказа от 11.02.2021 № 146) квартал 105 [выдела 4 (часть), 6 (часть), 9 (часть), выдел 10 (часть), выдел 24 (часть)], 116 [выдела 7(часть), 8(часть), 11(часть), 12(часть), 16-19(часть)] Дальнегорского участкового лесничества, в границах которого расположен проектируемый лесной участок, относятся к зоне планируемого освоения лесов для строительства, реконструкции, эксплуатации линейных объектов.

Взам. инв. №

Подпись и дата

Инв. № подл.

Изм.	Кол.	Лист	№ док.	Подпись	Дата

100/18-ДПТ-ПМТ-001-ТЧ-01

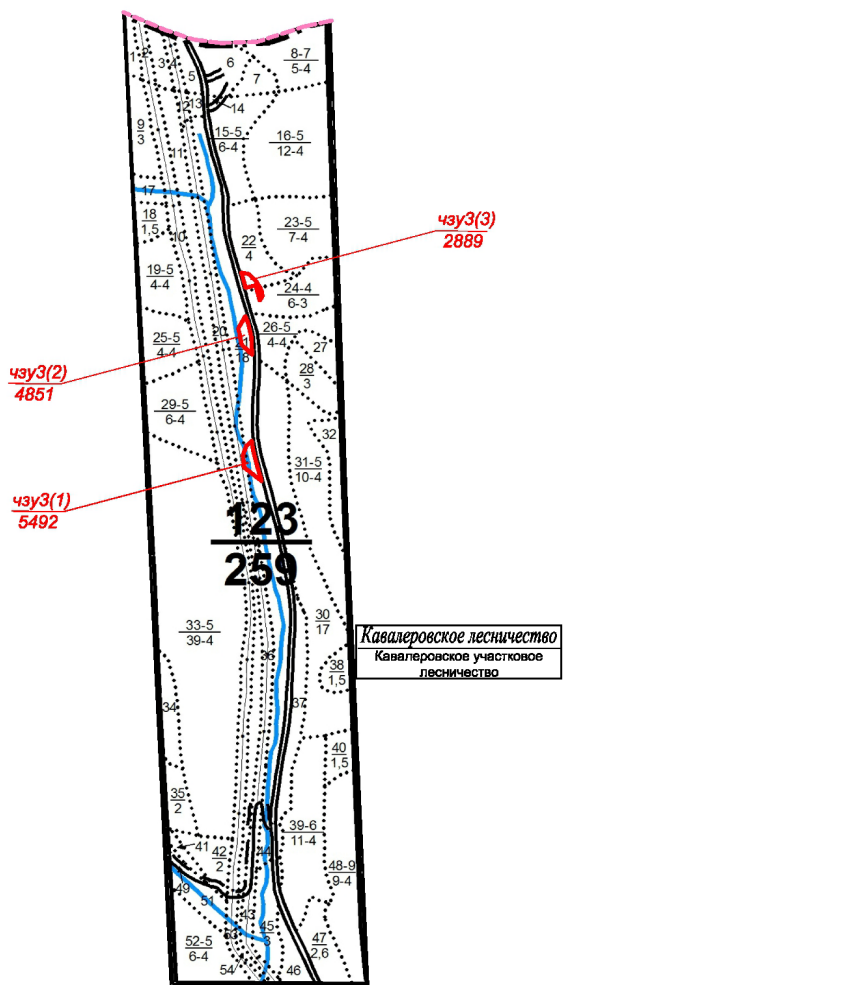
Лист

48

Карта-схема расположения лесного участка

Адрес (местоположение): Приморский край, Кавалеровское лесничество,
Кавалеровское участковое лесничество, квартал № 123.

М 1:25000



Лесоустройство

- • • • • - граница лесного выдела
- 5 - номер лесного выдела
- - граница лесного квартала
- 123 - номер лесного квартала
- - граница участковых лесничеств

Кавалеровское лесничество
Кавалеровское участковое лесничество

- наименование лесничества,
- участкового лесничества

Взам. инв. №	
Подпись и дата	
Инв. № подл.	

Изм.	Кол.	Лист	№ док.	Подпись	Дата

Образуемая часть земельного участка с номером 25:00:0000000:78:чзу3 (многоконтурный, количество контуров - 3) площадью **13232** кв.м. с назначением - устройство временных объездных дорог на период реконструкции, земли лесного фонда подлежит предоставлению во временное использование. Сведения о количественных и качественных характеристиках земельного (лесного) участка с номером 25:00:0000000:78:чзу3 (многоконтурный, количество контуров - 3) площадью **13232** кв.м. представлены в таблицах 6.15.-6.21.

1. Местоположение, границы и площадь проектируемого лесного участка

Субъект Российской Федерации: Приморский край

Муниципальное образование: Кавалеровский муниципальный район

Категория земель: земли лесного фонда

Лесничество (лесопарк): Кавалеровское

Участковое лесничество: Кавалеровское

Целевое назначение лесов: Защитные

Категория защитности: нерестоохранные полосы лесов

Квартал (лесотаксационный выдел/часть лесотаксационного выдела):

Кавалеровское - 123 [выдела 21(часть), 22(часть), 24(часть), 36(часть)].

Площадь: 1,3232 га

2. Целевое назначение лесов

В соответствии с приказом Федерального агентства лесного хозяйства от 09.12.2008 г. № 382 «Об определении количества лесничеств на территории Приморского края и установлении их границ» Кавалеровское участковое лесничество входит в состав Кавалеровского лесничества.

На момент проектирования лесного участка, на территории Кавалеровского лесничества распространяется действие лесохозяйственного регламента, утверждённого Приказом департамента лесного хозяйства Приморского края от 30.11.2018 г. № 1562 Об утверждении лесохозяйственных регламентов лесничеств Приморского края (в ред. приказа от 11.02.2021 № 146).

Проектирование лесного участка выполнено для устройство временных объездных дорог на период реконструкции объекта капитального строительства «Реконструкция автомобильной дороги Осиновка – Рудная Пристань на участке км 341 – км 349 в Приморском крае» с целью последующего предоставления министерству транспорта и дорожного хозяйства Приморского края. Согласно распоряжения правительства РФ от 27.05.2013 № 849-р элементы обустройства автомобильной дороги входят в перечень объектов, не связанных с созданием лесной инфраструктуры для защитных лесов.

Согласно Лесному плану Приморского края, утверждённому распоряжением Губернатора Приморского края от 30.04.2019 г. № 119-рг и лесохозяйственному регламенту, Кавалеровское участковое лесничество квартал 123, в котором расположен проектируемый лесной участок, относятся к защитным лесам.

3. Количественные и качественные характеристики проектируемого лесного участка

Количественные и качественные характеристики проектируемого лесного участка составляются на основании выписки из государственного лесного реестра Приморского края (информация о государственном учете земель лесного фонда) № 101.

Взам. инв. №	
Подпись и дата	
Инв. № подл.	

Изм.	Кол.	Лист	№ док.	Подпись	Дата

Таблица 6.15 Распределение земель

Общая площадь, га	в том числе									
	лесные земли					нелесные земли				
	занятые лесными насаждениями - всего	в том числе, покрытые лесными культурами	лесные питомники и плантации	незанятые лесными насаждениями	Итого	Дороги	Про-секи	Болота	Другие	Итого
Кавалеровское лесничество Кавалеровское участковое лесничество										
1,3232	1,1502	-	-	-	1,1502	-	-	-	0,1730	0,1730

Таблица 6.16 Таксационное описание участка

Участковое лесничество	№ квартала	№ выдела	Площадь, га	Состав насаждения	Класс возраста/возраст, лет	Бонитет	Полнота	Общий запас древесины, м ³
Защитные леса (нерестоохранные полосы лесов)								
Кавалеровское	123	21ч.	0,8614	4ЕЗП2ББ1ОС	5/90	4	0,4	94,754
		22ч.	0,2198	5К2Д1ЛП1БЖ1ББ	5/190	4	0,4	30,772
		24ч.	0,0690	7ББ2ОС1ИВ	4/40	3	0,6	4,83
		36ч.	0,1730	линии электропередач, земли линейного протяжения, чистая				
Итого:			1,3232	-	-	-	-	130

Таблица 6.17 Характеристика насаждений проектируемого лесного участка

Участковое лесничество	№ квартала	№ выдела	Площадь (га)/запас древесины, (куб. м)	в том числе по группам возраста древостоя (га/куб. м)			
				Молодняки	Средневозрастные	Приспевающие	Спелые и перестойные
1	2	3	4	5	6	7	8
Кавалеровское	123	21ч.	0,8614/94,754	-	0,8614/94,754	-	-
		22ч.	0,2198/30,772	-	0,2198/30,772	-	-
		24ч.	0,0690/4,83	-	0,0690/4,83	-	-
Итого:			1,1502/130	-	1,1502/130	-	-

Таблица 6.18 Средние таксационные показатели насаждений проектируемого лесного участка

Целевое назначение лесов	Хозяйство, преобладающая порода	Состав насаждений	Возраст	Бонитет	Полнота	Средний запас древесины лесных насаждений (куб. м/га)		
						Средневозрастные	Приспевающие	Спелые и перестойные
Защитные леса (нерестоохранные полосы лесов)	Мягколиственное, Береза белая	ЗББ1Е1П1ОС1К1Д 1ЛП1БЖ	107	3,67	0,47	1,1502/ 130	-	-

Взам. инв. №	
Подпись и дата	
Инв. № подл.	

Таблица 6.19 Виды и объёмы использования лесов на проектируемом лесном участке

Целевое назначение лесов	Хозяйство (хвойное, твёрдолиственное, мягколиственное)	Площадь, га	Ед. изм.	Объёмы использования (изъятия лесных ресурсов)
Вид использования лесов: строительство, реконструкция, эксплуатация линейных объектов				
Цель предоставления лесного участка: устройство временных объездных дорог на период реконструкции объекта капитального строительства «Реконструкция автомобильной дороги Осиновка – Рудная Пристань на участке км 341 – км 349 в Приморском крае»				
Защитные	Мягколиственное	1,3232	-	-

4. Виды разрешённого использования лесов на проектируемом лесном участке

Лесохозяйственным регламентом Кавалеровского лесничества квартал 123 Кавалеровского участкового лесничества в проектируемом лесном участке установлены следующие виды разрешенного использования лесов:

- Строительство, реконструкция и эксплуатация линейных объектов:

- Заготовка древесины;
- Заготовка и сбор не древесных лесных ресурсов;
- Заготовка пищевых лесных ресурсов и сбор лекарственных растений;
- Осуществление видов деятельности в сфере охотничьего хозяйства;
- Ведение сельского хозяйства;
- Осуществление научно-исследовательской, образовательной деятельности;
- Осуществление рекреационной деятельности;
- Выращивание посадочного материала лесных растений (саженцев, сеянцев);
- Выполнение работ по геологическому изучению недр, разработка месторождений полезных ископаемых;
- Строительство и эксплуатация водохранилищ и иных искусственных водных объектов, а также гидротехнических сооружений и специализированных портов;
- Осуществление религиозной деятельности.

5. Сведения об обременениях проектируемого лесного участка

По данным государственного лесного реестра квартал 123 Кавалеровского участкового лесничества Кавалеровского лесничества имеет обременения по:

договор аренды ОАО "Тернейлес" от 03.05.2018 № 3/29-18 для заготовки древесины.

6. Сведения об ограничениях использования лесов

С учётом целевого назначения, правового режима лесов и вида разрешённого использования установленных лесным законодательством Российской Федерации, лесохозяйственным регламентом Кавалеровского лесничества предусмотрены следующие ограничения в использовании лесов: Запрещается:

- повреждение лесных насаждений, растительного покрова и почв за пределами предоставленного лесного участка;
- захламление прилегающих территорий за пределами предоставленного лесного участка строительным и бытовым мусором, отходами древесины, иными видами отходов;

Взам. инв. №	
Подпись и дата	
Инв. № подл.	

Изм.	Кол.	Лист	№ док.	Подпись	Дата

100/18-ДПТ-ПМТ-001-ТЧ-01

Лист

52

- загрязнение площади предоставленного лесного участка и территории за его пределами химическими и радиоактивными веществами;
- проезд транспортных средств и иных механизмов по произвольным, неустановленным маршрутам за пределами предоставленного лесного участка.

Ограничения по видам особо защитных участков лесов:

Для строительства, реконструкции, эксплуатации линейных объектов допускаются выборочные рубки и сплошные рубки для создания просек шириной, определенной в соответствии с требованиями соответствующих нормативных правовых актов, если строительство, реконструкция, эксплуатация линейных объектов или такие рубки не запрещены статьями 102 - 107 Лесного кодекса Российской Федерации (п. 35 Приказа Рослесхоза от 14.12.2010 № 485).

7. Сведения о наличии зданий, сооружений, объектов, связанных с созданием лесной инфраструктуры и объектов, не связанных с созданием лесной инфраструктуры на проектируемом лесном участке

Таблица 6.20

№ п/п	Участковое лесничество	Номер квартала	Номер выдела	Площадь объекта, га	Наименование объекта
1	2	3	4	5	6
объекты, не связанные с созданием лесной инфраструктуры					
1.	Кавалеровское	-	-	-	-

8. Сведения о наличии на проектируемом лесном участке особо защитных участков лесов, особо охраняемых природных территорий, зонах с особыми условиями использования территорий

Таблица 6.21

№ п/п	Наименование участкового лесничества	Номер квартала	Номер выдела	Виды ОЗУ, наименование ООПТ, виды зон с особыми условиями использования территорий	Общая площадь, га
1	Кавалеровское	63	21ч.	ОЗУ: берегозащитные, почвозащитные участки лесов, расположенные вдоль водных объектов, склонов оврагов	0,8614

Согласно лесохозяйственному регламенту Кавалеровского лесничества, утвержденного Приказом департамента лесного хозяйства Приморского края от 30.11.2018 г. № 1562 Об утверждении лесохозяйственных регламентов лесничеств Приморского края (в ред. приказа от 11.02.2021 № 146) квартал 123 [выдела 21(часть), 22(часть), 24(часть), 36(часть)] Кавалеровского участкового лесничества, в границах которого расположен проектируемый лесной участок, относится к зоне планируемого освоения лесов для строительства, реконструкции, эксплуатации линейных объектов.

Взам. инв. №	
Подпись и дата	
Инв. № подл.	

Изм.	Кол.	Лист	№ док.	Подпись	Дата

100/18-ДПТ-ПМТ-001-ТЧ-01

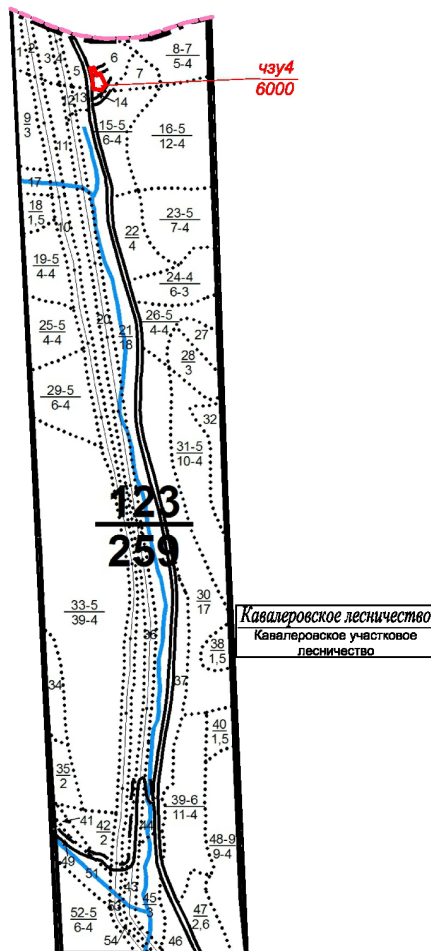
Лист

53

Карта-схема расположения лесного участка

Адрес (местоположение): Приморский край, Кавалеровское лесничество,
Кавалеровское участковое лесничество, квартал № 123.

М 1:25000



Лесоустройство

- - граница лесного выдела
- 5 - номер лесного выдела
- - граница лесного квартала
- 123 - номер лесного квартала
- - граница участковых лесничеств

Кавалеровское лесничество - наименование лесничества,
Кавалеровское участковое лесничество - участкового лесничества

Инв. № подл.	Подпись и дата	Взам. инв. №

Изм.	Кол.	Лист	№ док.	Подпись	Дата

100/18-ДПТ-ПМТ-001-ТЧ-01

Образуемая часть земельного участка с номером 25:00:0000000:78:чзу4 площадью **6000** кв.м. с назначением - устройство площадки для дробильно-сортировочного комплекса на период реконструкции, земли лесного фонда подлежит предоставлению во временное использование. Сведения о количественных и качественных характеристиках земельного (лесного) участка с номером 25:00:0000000:78:чзу4 площадью **6000** кв.м. представлены в таблицах 6.22.-6.29.

1. Местоположение, границы и площадь проектируемого лесного участка

Субъект Российской Федерации: Приморский край

Муниципальное образование: Кавалеровский муниципальный район

Категория земель: земли лесного фонда

Лесничество (лесопарк): Кавалеровское

Участковое лесничество: Кавалеровское

Целевое назначение лесов: Защитные

Категория защитности: нерестоохранные полосы лесов

Квартал (лесотаксационный выдел/часть лесотаксационного выдела):

Кавалеровское - 123 [выдел 6(часть)].

Площадь: 0,6000 га

2. Целевое назначение лесов

В соответствии с приказом Федерального агентства лесного хозяйства от 09.12.2008 г. № 382 «Об определении количества лесничеств на территории Приморского края и установлении их границ» Кавалеровское участковое лесничество входит в состав Кавалеровского лесничества.

На момент проектирования лесного участка, на территории Кавалеровского лесничества распространяется действие лесохозяйственного регламента, утверждённого Приказом департамента лесного хозяйства Приморского края от 30.11.2018 г. № 1562 Об утверждении лесохозяйственных регламентов лесничеств Приморского края (в ред. приказа от 11.02.2021 № 146).

Проектирование лесного участка выполнено для устройства площадки для дробильно-сортировочного комплекса на период реконструкции объекта капитального строительства «Реконструкция автомобильной дороги Осиновка – Рудная Пристань на участке км 341 – км 349 в Приморском крае» с целью последующего предоставления министерству транспорта и дорожного хозяйства Приморского края. Согласно распоряжения правительства РФ от 27.05.2013 № 849-р элементы обустройства автомобильной дороги входят в перечень объектов, не связанных с созданием лесной инфраструктуры для защитных лесов.

Согласно Лесному плану Приморского края, утверждённому распоряжением Губернатора Приморского края от 30.04.2019 г. № 119-рг и лесохозяйственному регламенту, Кавалеровское участковое лесничество квартал 123, в котором расположен проектируемый лесной участок, относятся к защитным лесам.

3. Количественные и качественные характеристики проектируемого лесного участка

Количественные и качественные характеристики проектируемого лесного участка составляются на основании выписки из государственного лесного реестра Приморского края (информация о государственном учете земель лесного фонда) № 101.

Взам. инв. №	
Подпись и дата	
Инв. № подл.	

Изм.	Кол.	Лист	№ док.	Подпись	Дата

Таблица 6.22 Распределение земель

Общая площадь, га	в том числе									
	лесные земли					нелесные земли				
	занятые лесными насаждениями - всего	в том числе, покрытые лесными культурами	лесные питомники и плантации	незанятые лесными насаждениями	Итого	Дороги	Про-секи	Болота	Другие	Итого
Кавалеровское лесничество Кавалеровское участковое лесничество										
0,6000	0,6000	-	-	-	0,6000	-	-	-	-	-

Таблица 6.23 Таксационное описание участка

Участковое лесничество	№ квартала	№ выдела	Площадь, га	Состав насаждения	Класс возраста/ возраст, лет	Бонитет	Полнота	Общий запас древесины, м ³
Защитные леса (нерестоохранные полосы лесов)								
Кавалеровское	123	бч.	0,6000	5Д2ЛП2ББ1ОС	7/130	4	0,4	60
Итого:			0,6000	-	-	-	-	60

Таблица 6.24 Характеристика насаждений проектируемого лесного участка

Участковое лесничество	№ квартала	№ выдела	Площадь (га)/ запас древесины, (куб. м)	в том числе по группам возраста древостоя (га/куб. м)			
				Молодняки	Средневозрастные	Приспевающие	Спелые и перестойные
1	2	3	4	5	6	7	8
Кавалеровское	123	бч.	0,6000/60	-	0,6000/60	-	-
Итого:			0,6000/60	-	0,6000/60	-	-

Таблица 6.25 Средние таксационные показатели насаждений проектируемого лесного участка

Целевое назначение лесов	Хозяйство, преобладающая порода	Состав насаждений	Возраст	Бонитет	Полнота	Средний запас древесины лесных насаждений (куб. м/га)		
						Средневозрастные	Приспевающие	Спелые и перестойные
Защитные леса (нерестоохранные полосы лесов)	Твердолиственное, Дуб	5Д2ЛП2ББ1ОС	130	4	0,4	0,6000/60	-	-

Таблица 6.26 Виды и объёмы использования лесов на проектируемом лесном участке

Целевое назначение лесов	Хозяйство (хвойное, твёрдолиственное, мягколиственное)	Площадь, га	Ед. изм.	Объёмы использования (изъятия лесных ресурсов)
Вид использования лесов: строительство, реконструкция, эксплуатация линейных объектов				
Цель предоставления лесного участка: устройство площадки для дробильно-сортировочного комплекса на период реконструкции объекта капитального строительства «Реконструкция автомобильной дороги Осиновка – Рудная Пристань на участке км 341 – км 349 в Приморском крае»				
Защитные	Твердолиственное	0,6000	-	-

Взам. инв. №

Подпись и дата

Инв. № подл.

Изм.	Кол.	Лист	№ док.	Подпись	Дата

4. Виды разрешённого использования лесов на проектируемом лесном участке

Лесохозяйственным регламентом Кавалеровского лесничества квартал 123 Кавалеровского участкового лесничества в проектируемом лесном участке установлены следующие виды разрешенного использования лесов:

- Строительство, реконструкция и эксплуатация линейных объектов;

- Заготовка древесины;
- Заготовка и сбор не древесных лесных ресурсов;
- Заготовка пищевых лесных ресурсов и сбор лекарственных растений;
- Осуществление видов деятельности в сфере охотничьего хозяйства;
- Ведение сельского хозяйства;
- Осуществление научно-исследовательской, образовательной деятельности;
- Осуществление рекреационной деятельности;
- Выращивание посадочного материала лесных растений (саженцев, сеянцев);
- Выполнение работ по геологическому изучению недр, разработка месторождений полезных ископаемых;
- Строительство и эксплуатация водохранилищ и иных искусственных водных объектов, а также гидротехнических сооружений и специализированных портов;
- Осуществление религиозной деятельности.

5. Сведения об обременениях проектируемого лесного участка

По данным государственного лесного реестра квартал 123 Кавалеровского участкового лесничества Кавалеровского лесничества имеет обременения по:

договор аренды ОАО "Тернейлес" от 03.05.2018 № 3/29-18 для заготовки древесины.

6. Сведения об ограничениях использования лесов

С учётом целевого назначения, правового режима лесов и вида разрешённого использования установленных лесным законодательством Российской Федерации, лесохозяйственным регламентом Кавалеровского лесничества предусмотрены следующие ограничения в использовании лесов: Запрещается:

- повреждение лесных насаждений, растительного покрова и почв за пределами предоставленного лесного участка;
- захламление прилегающих территорий за пределами предоставленного лесного участка строительным и бытовым мусором, отходами древесины, иными видами отходов;
- загрязнение площади предоставленного лесного участка и территории за его пределами химическими и радиоактивными веществами;
- проезд транспортных средств и иных механизмов по произвольным, неустановленным маршрутам за пределами предоставленного лесного участка.

Ограничения по видам особо защитных участков лесов:

Для строительства, реконструкции, эксплуатации линейных объектов допускаются выборочные рубки и сплошные рубки для создания просек шириной, определенной в соответствии с требованиями соответствующих нормативных правовых актов, если строительство, реконструкция, эксплуатация линейных объектов или такие рубки не запрещены статьями 102 - 107 Лесного кодекса Российской Федерации (п. 35 Приказа Рослесхоза от 14.12.2010 № 485).

Взам. инв. №	
Подпись и дата	
Инв. № подл.	

Изм.	Кол.	Лист	№ док.	Подпись	Дата

100/18-ДПТ-ПМТ-001-ТЧ-01

Лист

57

7. Сведения о наличии зданий, сооружений, объектов, связанных с созданием лесной инфраструктуры и объектов, не связанных с созданием лесной инфраструктуры на проектируемом лесном участке

Таблица 6.27

№ п/п	Участковое лесничество	Номер квартала	Номер выдела	Площадь объекта, га	Наименование объекта
1	2	3	4	5	6
объекты, не связанные с созданием лесной инфраструктуры					
1.	Кавалеровское	-	-	-	-

8. Сведения о наличии на проектируемом лесном участке особо защитных участков лесов, особо охраняемых природных территорий, зонах с особыми условиями использования территорий

Таблица 6.28

№ п/п	Наименование участкового лесничества	Номер квартала	Номер выдела	Виды ОЗУ, наименование ООПТ, виды зон с особыми условиями использования территорий	Общая площадь, га
1	Кавалеровское	б3	бч.	ОЗУ: защитные полосы лесов вдоль гребней и линий водоразделов	0,6000

Согласно лесохозяйственному регламенту Кавалеровского лесничества, утверждённого Приказом департамента лесного хозяйства Приморского края от 30.11.2018 г. № 1562 Об утверждении лесохозяйственных регламентов лесничеств Приморского края (в ред. приказа от 11.02.2021 № 146) квартал 123 [выдел б(часть)] Кавалеровского участкового лесничества, в границах которого расположен проектируемый лесной участок, относятся к зоне планируемого освоения лесов для строительства, реконструкции, эксплуатации линейных объектов.

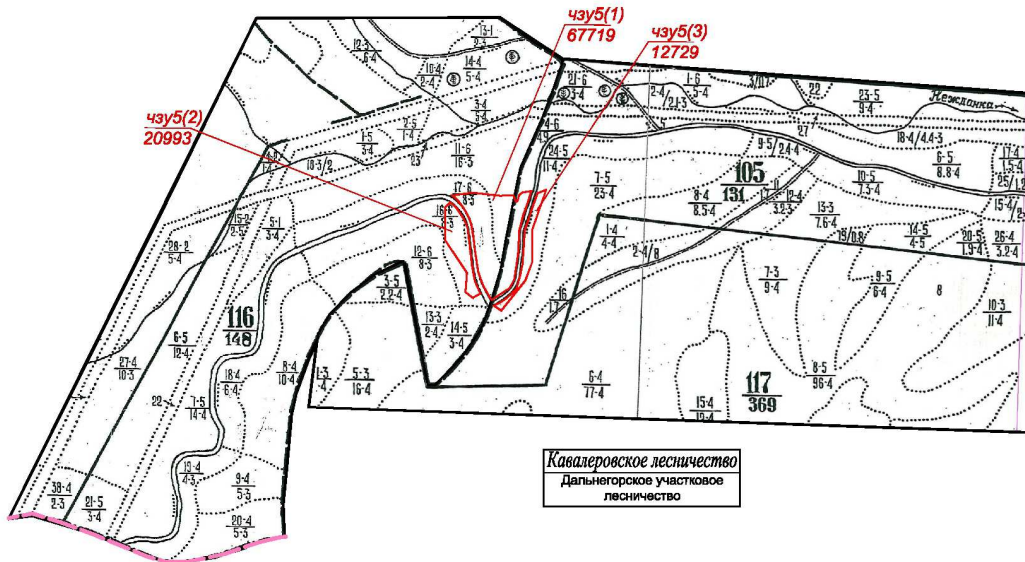
Взам. инв. №	
Подпись и дата	
Инв. № подл.	

Изм.	Кол.	Лист	№ док.	Подпись	Дата

Карта-схема расположения лесного участка

Адрес (местоположение): Приморский край, Кавалеровское лесничество,
 Дальнегорское участковое лесничество, квартала № 105, 116.

М 1:25000



Лесоустройство

- - граница лесного выдела
- 5 - номер лесного выдела
- - граница лесного квартала
- 116 - номер лесного квартала
- - граница участковых лесничеств

Кавалеровское лесничество
 Дальнегорское участковое лесничество

- наименование лесничества,
 - участкового лесничества

Инв. № подл.	Подпись и дата	Взам. инв. №

Изм.	Кол.	Лист	№ док.	Подпись	Дата

100/18-ДПТ-ПМТ-001-ТЧ-01

Образуемая часть земельного участка с номером 25:03:000000:17:чзу5 площадью **101441** кв.м. с назначением - засыпка пониженного места на период реконструкции, земли лесного фонда под-лежит предоставлению во временное использование. Сведения о количественных и качественных характеристиках земельного (лесного) участка с номером 25:03:000000:17:чзу5 площадью **101441** кв.м. представлены в таблицах 6.29.-6.35.

1. Местоположение, границы и площадь проектируемого лесного участка

Субъект Российской Федерации: Приморский край

Муниципальное образование: Дальнегорский городской округ

Категория земель: земли лесного фонда

Лесничество (лесопарк): Кавалеровское

Участковое лесничество: Дальнегорское

Целевое назначение лесов: Защитные

Категория защитности: защитные полосы лесов, расположенные вдоль железнодорожных путей общего пользования, федеральных автомобильных дорог общего пользования, автомобильных дорог общего пользования, находящихся в собственности субъектов Российской Федерации

Квартал (лесотаксационный выдел/часть лесотаксационного выдела):

Дальнегорское - 105 [выдела 4 (часть), 24 (часть)], 116 [выдела 11(часть), 16(часть),17(часть)].

Площадь: **10,1441 га**

2. Целевое назначение лесов

В соответствии с приказом Федерального агентства лесного хозяйства от 09.12.2008 г. № 382 «Об определении количества лесничеств на территории Приморского края и установлении их границ» Дальнегорское участковое лесничество входит в состав Кавалеровского лесничества.

На момент проектирования лесного участка, на территории Кавалеровского лесничества распространяется действие лесохозяйственного регламента, утверждённого Приказом департамента лесного хозяйства Приморского края от 30.11.2018 г. № 1562 Об утверждении лесохозяйственных регламентов лесничеств Приморского края (в ред. приказа от 11.02.2021 № 146).

Проектирование лесного участка выполнено для засыпки пониженного места на период реконструкции объекта капитального строительства «Реконструкция автомобильной дороги Осиновка – Рудная Пристань на участке км 341 – км 349 в Приморском крае» с целью последующего предоставления министерству транспорта и дорожного хозяйства Приморского края. Согласно распоряжения правительства РФ от 27.05.2013 № 849-р элементы обустройства автомобильной дороги входят в перечень объектов, не связанных с созданием лесной инфраструктуры для защитных лесов.

Согласно Лесному плану Приморского края, утверждённому распоряжением Губернатора Приморского края от 30.04.2019 г. № 119-рг и лесохозяйственному регламенту, Дальнегорское участковое лесничество квартала 105, 116 в котором расположен проектируемый лесной участок, относятся к защитным лесам.

3. Количественные и качественные характеристики проектируемого лесного участка

Количественные и качественные характеристики проектируемого лесного участка составляются на основании выписки из государственного лесного реестра Приморского края (информация о государственном учете земель лесного фонда) № 101.

Инв. № подл.	Подпись и дата	Взам. инв. №							Лист
			100/18-ДПТ-ПМТ-001-ТЧ-01						
Изм.	Кол.	Лист	№док.	Подпись	Дата				

Таблица 6.29 Распределение земель

Общая площадь, га	в том числе									
	лесные земли					нелесные земли				
	занятые лесными насаждениями - всего	в том числе, покрытые лесными культурами	лесные питомники и плантации	незанятые лесными насаждениями	Итого	Дороги	Про-секи	Болота	Другие	Итого
Кавалеровское лесничество Дальнегорское участковое лесничество										
10,1441	10,1441	-	-	-	10,1441	-	-	-	-	-

Таблица 6.30 Таксационное описание участка

Участковое лесничество	№ квартала	№ выдела	Площадь, га	Состав насаждения	Класс возраста/возраст, лет	Бонитет	Полнота	Общий запас древесины, м ³
Защитные леса (защитные полосы лесов, расположенные вдоль железнодорожных путей общего пользования, федеральных автомобильных дорог общего пользования, автомобильных дорог общего пользования, находящихся в собственности субъектов Российской Федерации)								
Дальнегорское	105	4ч.	2,1846	6ББ4ОС	6/60	3	0,5	174,768
		24ч.	1,2729	5ББ2ОС2КЛ1Л	5/50	4	0,4	63,645
	116	11ч.	1,0076	6ББ4ОС	6/60	3	0,5	100,76
		16ч.	2,0993	6ББ4ОС	6/60	3	0,5	209,93
		17ч.	3,5797	6ББ4ОС	6/60	3	0,5	357,97
Итого:			10,1441	-	-	-	-	907

Таблица 6.31 Характеристика насаждений проектируемого лесного участка

Участковое лесничество	№ квартала	№ выдела	Площадь (га)/запас древесины, (куб. м)	в том числе по группам возраста древостоя (га/куб. м)			
				Молодняк и	Средневозрастные	Приспевающие	Спелые и перестойные
1	2	3	4	5	6	7	8
Дальнегорское	105	4ч.	2,1846/174,768	-	-	2,1846/174,768	-
		24ч.	1,2729/63,645	-	-	1,2729/63,645	-
	116	11ч.	1,0076/100,76	-	-	1,0076/100,76	-
		16ч.	2,0993/209,93	-	-	2,0993/209,93	-
		17ч.	3,5797/357,97	-	-	3,5797/357,97	-
Итого:			10,1441/907	-	-	10,1441/907	-

Таблица 6.32 Средние таксационные показатели насаждений проектируемого лесного участка

Целевое назначение лесов	Хозяйство, преобладающая порода	Состав насаждений	Возраст	Бонитет	Полнота	Средний запас древесины лесных насаждений (куб. м/га)		
						Средневозрастные	Приспевающие	Спелые и перестойные
Защитные леса (защитные полосы лесов, расположенные вдоль железнодорож-	Мягколиственное, Береза белая	6ББ4ОС	60	3	0,5	-	10,1441/907	-

Взам. инв. №	
Подпись и дата	
Инв. № подл.	

ных путей общего пользования, федеральных автомобильных дорог общего пользования, автомобильных дорог общего пользования, находящихся в собственности субъектов Российской Федерации)								
---	--	--	--	--	--	--	--	--

Таблица 6.33 Виды и объёмы использования лесов на проектируемом лесном участке

Целевое назначение лесов	Хозяйство (хвойное, твёрдолиственное, мягколиственное)	Площадь, га	Ед. изм.	Объёмы использования (изъятия лесных ресурсов)
Вид использования лесов: строительство, реконструкция, эксплуатация линейных объектов				
Цель предоставления лесного участка: Реконструкция автомобильной дороги Осиновка – Рудная Пристань на участке км 341 – км 349 в Приморском крае				
Защитные	Мягколиственное	10,1441	-	-

4. Виды разрешённого использования лесов на проектируемом лесном участке

Лесохозяйственным регламентом Кавалеровского лесничества квартал 105, 116 Дальнегорского участкового лесничества в проектируемом лесном участке установлены следующие виды разрешенного использования лесов:

- **Строительство, реконструкция и эксплуатация линейных объектов;**

- Заготовка древесины;
- Заготовка и сбор не древесных лесных ресурсов;
- Заготовка пищевых лесных ресурсов и сбор лекарственных растений;
- Осуществление видов деятельности в сфере охотничьего хозяйства;
- Ведение сельского хозяйства;
- Осуществление научно-исследовательской, образовательной деятельности;
- Осуществление рекреационной деятельности;
- Выращивание посадочного материала лесных растений (саженцев, сеянцев);
- Выполнение работ по геологическому изучению недр, разработка месторождений полезных ископаемых;
- Строительство и эксплуатация водохранилищ и иных искусственных водных объектов, а также гидротехнических сооружений и специализированных портов;
- Осуществление религиозной деятельности.

5. Сведения об обременениях проектируемого лесного участка

По данным государственного лесного реестра квартал 105, 116 Дальнегорского участкового лесничества Кавалеровского лесничества не имеет обременений.

6. Сведения об ограничениях использования лесов

С учётом целевого назначения, правового режима лесов и вида разрешённого использования установленных лесным законодательством Российской Федерации, лесохозяйственным рег-

Взам. инв. №	
Подпись и дата	
Инв. № подл.	

Изм.	Кол.	Лист	№ док.	Подпись	Дата

ламентом Кавалеровского лесничества предусмотрены следующие ограничения в использовании лесов: Запрещается:

- повреждение лесных насаждений, растительного покрова и почв за пределами предоставленного лесного участка;
- захламление прилегающих территорий за пределами предоставленного лесного участка строительным и бытовым мусором, отходами древесины, иными видами отходов;
- загрязнение площади предоставленного лесного участка и территории за его пределами химическими и радиоактивными веществами;
- проезд транспортных средств и иных механизмов по произвольным, неустановленным маршрутам за пределами предоставленного лесного участка.

Ограничения по видам особо защитных участков лесов:

Для строительства, реконструкции, эксплуатации линейных объектов допускаются выборочные рубки и сплошные рубки для создания просек шириной, определенной в соответствии с требованиями соответствующих нормативных правовых актов, если строительство, реконструкция, эксплуатация линейных объектов или такие рубки не запрещены статьями 102 - 107 Лесного кодекса Российской Федерации (п. 35 Приказа Рослесхоза от 14.12.2010 № 485).

7. Сведения о наличии зданий, сооружений, объектов, связанных с созданием лесной инфраструктуры и объектов, не связанных с созданием лесной инфраструктуры на проектируемом лесном участке

Таблица 6.34

№ п/п	Участковое лесничество	Номер квартала	Номер выдела	Площадь объекта, га	Наименование объекта
1	2	3	4	5	6
объекты, не связанные с созданием лесной инфраструктуры					
1.	Дальнегорское	-	-	-	-

8. Сведения о наличии на проектируемом лесном участке особо защитных участков лесов, особо охраняемых природных территорий, зонах с особыми условиями использования территорий

Таблица 6.35

№ п/п	Наименование участкового лесничества	Номер квартала	Номер выдела	Виды ОЗУ, наименование ООПТ, виды зон с особыми условиями использования территорий	Общая площадь, га
1	Дальнегорское	105	4ч.	ОЗУ: опушки леса примыкающие к дорогам	2,1846
2			24ч.	ОЗУ: опушки леса примыкающие к дорогам	1,2729
3		116	16ч.	ОЗУ: опушки леса примыкающие к дорогам	2,0993
4			17ч.	ОЗУ: опушки леса примыкающие к дорогам	3,5797

Согласно лесохозяйственному регламенту Кавалеровского лесничества, утверждённого Приказом департамента лесного хозяйства Приморского края от 30.11.2018 г. № 1562 Об утверждении лесохозяйственных регламентов лесничеств Приморского края (в ред. приказа от 11.02.2021 № 146) квартал 105 [выдела 4 (часть), 24 (часть)], 116 [выдела 11(часть), 16(часть), 17(часть)] Дальнегорского участкового лесничества, в границах которого расположен проектируемый лесной участок, относятся к зоне планируемого освоения лесов для строительства.

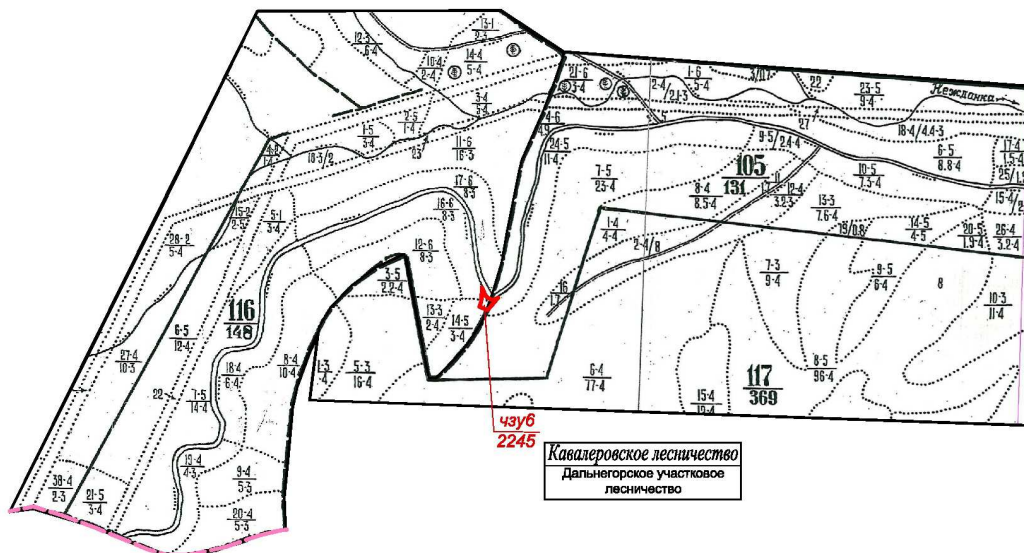
Взам. инв. №	
Подпись и дата	
Инв. № подл.	

Изм.	Кол.	Лист	№ док.	Подпись	Дата	100/18-ДПТ-ПМТ-001-ТЧ-01				Лист
										63

Карта-схема расположения лесного участка

Адрес (местоположение): Приморский край, Кавалеровское лесничество,
Дальнегорское участковое лесничество, квартала № 105, 116.

М 1:25000



Лесоустройство

- - граница лесного выдела
- 5 - номер лесного выдела
- - граница лесного квартала
- 116 - номер лесного квартала
- - граница участковых лесничеств

Кавалеровское лесничество
Дальнегорское участковое
лесничество

- наименование лесничества,
- участкового лесничества

Инв. № подл.	Подпись и дата	Взам. инв. №

Изм.	Кол.	Лист	№ док.	Подпись	Дата

100/18-ДПТ-ПМТ-001-ТЧ-01

Лист

64

Образуемая часть земельного участка с номером 25:03:000000:17:чзуб площадью **2245** кв.м. с назначением - площадка для складирования древесины, земли лесного фонда подлежит предоставлению во временное использование. Сведения о количественных и качественных характеристиках земельного (лесного) участка с номером 25:03:000000:17:чзуб площадью **2245** кв.м. представлены в таблицах 6.36.-6.42.

1. Местоположение, границы и площадь проектируемого лесного участка

Субъект Российской Федерации: Приморский край

Муниципальное образование: Дальнегорский городской округ

Категория земель: земли лесного фонда

Лесничество (лесопарк): Кавалеровское

Участковое лесничество: Дальнегорское

Целевое назначение лесов: Защитные

Категория защитности: защитные полосы лесов, расположенные вдоль железнодорожных путей общего пользования, федеральных автомобильных дорог общего пользования, автомобильных дорог общего пользования, находящихся в собственности субъектов Российской Федерации

Квартал (лесотаксационный выдел/часть лесотаксационного выдела):

Дальнегорское - 105 [выдел 24 (часть)], 116 [выдела 14(часть), 16(часть)].

Площадь: **0,2245 га**

2. Целевое назначение лесов

В соответствии с приказом Федерального агентства лесного хозяйства от 09.12.2008 г. № 382 «Об определении количества лесничеств на территории Приморского края и установлении их границ» Дальнегорское участковое лесничество входит в состав Кавалеровского лесничества.

На момент проектирования лесного участка, на территории Кавалеровского лесничества распространяется действие лесохозяйственного регламента, утверждённого Приказом департамента лесного хозяйства Приморского края от 30.11.2018 г. № 1562 Об утверждении лесохозяйственных регламентов лесничеств Приморского края (в ред. приказа от 11.02.2021 № 146).

Проектирование лесного участка выполнено для размещения площадки складирования древесины, вырубаемой при реконструкции объекта капитального строительства «Реконструкция автомобильной дороги Осиновка – Рудная Пристань на участке км 341 – км 349 в Приморском крае» с целью последующего предоставления министерству транспорта и дорожного хозяйства Приморского края. Согласно распоряжения правительства РФ от 27.05.2013 № 849-р элементы обустройства автомобильной дороги входят в перечень объектов, не связанных с созданием лесной инфраструктуры для защитных лесов.

Согласно Лесному плану Приморского края, утверждённому распоряжением Губернатора Приморского края от 30.04.2019 г. № 119-рг и лесохозяйственному регламенту, Дальнегорское участковое лесничество квартала 105, 116 в котором расположен проектируемый лесной участок, относятся к защитным лесам.

Взам. инв. №	
Подпись и дата	
Инв. № подл.	

Изм.	Кол.	Лист	№ док.	Подпись	Дата

3. Количественные и качественные характеристики проектируемого лесного участка

Количественные и качественные характеристики проектируемого лесного участка составляются на основании выписки из государственного лесного реестра Приморского края (информация о государственном учете земель лесного фонда) № 101.

Таблица 6.36 Распределение земель

Общая площадь, га	в том числе									
	лесные земли					нелесные земли				
	занятые лесными насаждениями - всего	в том числе, покрытые лесными культурами	лесные питомники и плантации	незанятые лесными насаждениями	Итого	Дороги	Про-секи	Болота	Другие	Итого
Кавалеровское лесничество Дальнегорское участковое лесничество										
0,2245	0,2245	-	-	-	0,2245	-	-	-	-	-

Таблица 6.37 Таксационное описание участка

Участковое лесничество	№ квартала	№ вы-дела	Площадь, га	Состав насаждения	Класс возраста/возраст, лет	Бони-тет	Пол-ота	Общий запас древесины, м ³
Защитные леса (защитные полосы лесов, расположенные вдоль железнодорожных путей общего пользования, федеральных автомобильных дорог общего пользования, автомобильных дорог общего пользования, находящихся в собственности субъектов Российской Федерации)								
Дальнегор-ское	105	24ч.	0,0059	5ББ2ОС2КЛ1Л+ОЛ	5/50	4	0,4	0,3
	116	14ч.	0,1340	5ББ2ОС2КЛ1Л+ОЛ	5/50	4	0,4	6,7
		16ч.	0,0846	6ББ4ОС	6/60	3	0,5	8,46
Итого:			0,2245	-	-	-	-	15

Таблица 6.38 Характеристика насаждений проектируемого лесного участка

Участковое лесничество	№ квартала	№ выдела	Площадь (га)/запас древесины, (куб. м)	в том числе по группам возраста древостоя (га/куб. м)			
				Молодняк и	Средневоз-растные	Приспевающие	Спелые и перестойные
1	2	3	4	5	6	7	8
Дальнегорское	105	24ч.	0,0059/4,72	-	-	0,0059/4,72	-
	116	14ч.	0,1340/13,40	-	-	0,1340/13,40	-
		16ч.	0,0846/8,46	-	-	0,0846/8,46	-
Итого:			0,2245/15	-	-	0,2245/15	-

Таблица 6.39 Средние таксационные показатели насаждений проектируемого лесного участка

Целевое назначение лесов	Хозяйство, преобладающая порода	Состав насаждений	Воз-раст	Бони-тет	Пол-ота	Средний запас древесины лесных насаждений (куб. м/га)		
						Средневоз-растные	Приспе-вающие	Спелые и перестойные
Защитные леса (защитные полосы лесов, расположенные	Мягколиственн-ое, Береза белая	5ББ3ОС1КЛ1Л+ОЛ	53	3,67	0,43	-	0,2245/15	-

Взам. инв. №	
Подпись и дата	
Инв. № подл.	

Изм.	Кол.	Лист	№ док.	Подпись	Дата
------	------	------	--------	---------	------

вдоль железнодорожных путей общего пользования, федеральных автомобильных дорог общего пользования, автомобильных дорог общего пользования, находящихся в собственности субъектов Российской Федерации)

Таблица 6.40 Виды и объёмы использования лесов на проектируемом лесном участке

Целевое назначение лесов	Хозяйство (хвойное, твёрдолиственное, мягколиственное)	Площадь, га	Ед. изм.	Объёмы использования (изъятия лесных ресурсов)
Вид использования лесов: строительство, реконструкция, эксплуатация линейных объектов				
Цель предоставления лесного участка: размещение площадки складирования древесины вырубаемой при реализации объекта капитального строительства «Реконструкция автомобильной дороги Осиновка – Рудная Пристань на участке км 341 – км 349 в Приморском крае»				
Защитные	Мягколиственное	0,2245	-	-

4. Виды разрешённого использования лесов на проектируемом лесном участке

Лесохозяйственным регламентом Кавалеровского лесничества квартал 105, 116 Дальнегорского участкового лесничества в проектируемом лесном участке установлены следующие виды разрешенного использования лесов:

- **Строительство, реконструкция и эксплуатация линейных объектов;**

- Заготовка древесины;
- Заготовка и сбор не древесных лесных ресурсов;
- Заготовка пищевых лесных ресурсов и сбор лекарственных растений;
- Осуществление видов деятельности в сфере охотничьего хозяйства;
- Ведение сельского хозяйства;
- Осуществление научно-исследовательской, образовательной деятельности;
- Осуществление рекреационной деятельности;
- Выращивание посадочного материала лесных растений (саженцев, семян);
- Выполнение работ по геологическому изучению недр, разработка месторождений полезных ископаемых;
- Строительство и эксплуатация водохранилищ и иных искусственных водных объектов, а также гидротехнических сооружений и специализированных портов;
- Осуществление религиозной деятельности.

5. Сведения об обременениях проектируемого лесного участка

По данным государственного лесного реестра квартал 105, 116 Дальнегорского участкового лесничества Кавалеровского лесничества не имеет обременений.

Взам. инв. №	
Подпись и дата	
Инв. № подл.	

Изм.	Кол.	Лист	№ док.	Подпись	Дата

6. Сведения об ограничениях использования лесов

С учётом целевого назначения, правового режима лесов и вида разрешённого использования установленных лесным законодательством Российской Федерации, лесохозяйственным регламентом Кавалеровского лесничества предусмотрены следующие ограничения в использовании лесов: Запрещается:

- повреждение лесных насаждений, растительного покрова и почв за пределами предоставленного лесного участка;
- захламление прилегающих территорий за пределами предоставленного лесного участка строительным и бытовым мусором, отходами древесины, иными видами отходов;
- загрязнение площади предоставленного лесного участка и территории за его пределами химическими и радиоактивными веществами;
- проезд транспортных средств и иных механизмов по произвольным, неустановленным маршрутам за пределами предоставленного лесного участка.

Ограничения по видам особо защитных участков лесов:

Для строительства, реконструкции, эксплуатации линейных объектов допускаются выборочные рубки и сплошные рубки для создания просек шириной, определенной в соответствии с требованиями соответствующих нормативных правовых актов, если строительство, реконструкция, эксплуатация линейных объектов или такие рубки не запрещены статьями 102 - 107 Лесного кодекса Российской Федерации (п. 35 Приказа Рослесхоза от 14.12.2010 № 485).

7. Сведения о наличии зданий, сооружений, объектов, связанных с созданием лесной инфраструктуры и объектов, не связанных с созданием лесной инфраструктуры на проектируемом лесном участке

Таблица 6.41

№ п/п	Участковое лесничество	Номер квартала	Номер выдела	Площадь объекта, га	Наименование объекта
1	2	3	4	5	6
объекты, не связанные с созданием лесной инфраструктуры					
1.	Дальнегорское	-	-	-	-

8. Сведения о наличии на проектируемом лесном участке особо защитных участков лесов, особо охраняемых природных территорий, зонах с особыми условиями использования территорий

Таблица 6.42

№ п/п	Наименование участкового лесничества	Номер квартала	Номер выдела	Виды ОЗУ, наименование ООПТ, виды зон с особыми условиями использования территорий	Общая площадь, га
1	Дальнегорское	105	24ч.	ОЗУ: опушки леса примыкающие к дорогам	0,0059
8		116	16ч.	ОЗУ: опушки леса примыкающие к дорогам	0,0846

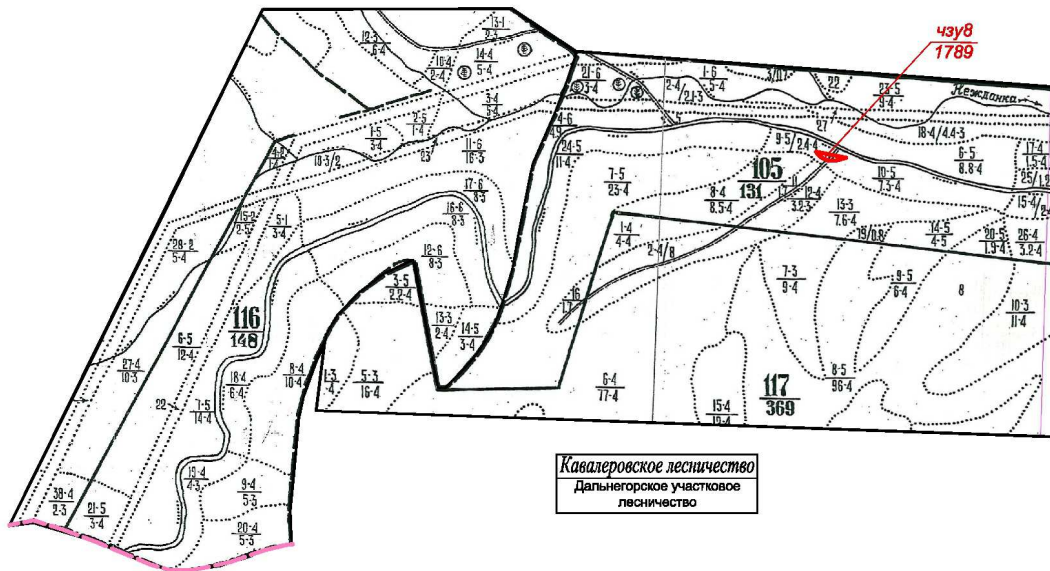
Согласно лесохозяйственному регламенту Кавалеровского лесничества, утверждённого Приказом департамента лесного хозяйства Приморского края от 30.11.2018 г. № 1562 Об утверждении лесохозяйственных регламентов лесничеств Приморского края (в ред. приказа от 11.02.2021 № 146) квартал 105 [выдел 24 (часть)], 116 [выдела 14(часть), 16(часть)] Дальнегорского участкового лесничества, в границах которого расположен проектируемый лесной участок, относятся к зоне планируемого освоения лесов для строительства, реконструкции, эксплуатации линейных объектов.

Взам. инв. №						
Подпись и дата						
Инв. № подл.						
100/18-ДПТ-ПМТ-001-ТЧ-01						Лист
Изм.	Кол.	Лист	№ док.	Подпись	Дата	68

Карта-схема расположения лесного участка

Адрес (местоположение): Приморский край, Кавалеровское лесничество,
 Дальнегорское участковое лесничество, квартала № 105, 116.

М 1:25000



Кавалеровское лесничество
 Дальнегорское участковое
 лесничество

Лесоустройство

- - граница лесного выдела
- 5 - номер лесного выдела
- - граница лесного квартала
- 116 - номер лесного квартала
- - граница участковых лесничеств

Кавалеровское лесничество - наименование лесничества,
 Дальнегорское участковое лесничество - участкового лесничества

Инв. № подл.	Подпись и дата	Взам. инв. №

Изм.	Кол.	Лист	№ док.	Подпись	Дата

100/18-ДПТ-ПМТ-001-ТЧ-01

Образуемая часть земельного участка с номером 25:03:000000:17:чзу8 площадью **1789** кв.м. с назначением - устройство временных объездных дорог на период реконструкции, земли лесного фонда подлежит предоставлению во временное использование. Сведения о количественных и качественных характеристиках земельного (лесного) участка с номером 25:03:000000:17:чзу8 площадью **1789** кв.м. представлены в таблицах 6.43.-6.50.

1. Местоположение, границы и площадь проектируемого лесного участка

Субъект Российской Федерации: Приморский край

Муниципальное образование: Дальнегорский городской округ

Категория земель: земли лесного фонда

Лесничество (лесопарк): Кавалеровское

Участковое лесничество: Дальнегорское

Целевое назначение лесов: Защитные

Категория защитности: защитные полосы лесов, расположенные вдоль железнодорожных путей общего пользования, федеральных автомобильных дорог общего пользования, автомобильных дорог общего пользования, находящихся в собственности субъектов Российской Федерации

Квартал (лесотаксационный выдел/часть лесотаксационного выдела):

Дальнегорское - 105 [выдела 9(часть), 10(часть)].

Площадь: **0,1789 га**

2. Целевое назначение лесов

В соответствии с приказом Федерального агентства лесного хозяйства от 09.12.2008 г. № 382 «Об определении количества лесничеств на территории Приморского края и установлении их границ» Дальнегорское участковое лесничество входит в состав Кавалеровского лесничества.

На момент проектирования лесного участка, на территории Кавалеровского лесничества распространяется действие лесохозяйственного регламента, утверждённого Приказом департамента лесного хозяйства Приморского края от 30.11.2018 г. № 1562 Об утверждении лесохозяйственных регламентов лесничеств Приморского края (в ред. приказа от 11.02.2021 № 146).

Проектирование лесного участка выполнено для устройства временной объездной дороги на период реконструкции объекта капитального строительства «Реконструкция автомобильной дороги Осиновка – Рудная Пристань на участке км 341 – км 349 в Приморском крае» с целью последующего предоставления министерству транспорта и дорожного хозяйства Приморского края. Согласно распоряжения правительства РФ от 27.05.2013 № 849-р элементы обустройства автомобильной дороги входят в перечень объектов, не связанных с созданием лесной инфраструктуры для защитных лесов.

Согласно Лесному плану Приморского края, утверждённому распоряжением Губернатора Приморского края от 30.04.2019 г. № 119-рг и лесохозяйственному регламенту, Дальнегорское участковое лесничество квартал 105 в котором расположен проектируемый лесной участок, относятся к защитным лесам.

3. Количественные и качественные характеристики проектируемого лесного участка

Количественные и качественные характеристики проектируемого лесного участка составляются на основании выписки из государственного лесного реестра Приморского края (информация о государственном учете земель лесного фонда) № 101.

Взам. инв. №						
	Подпись и дата					
Инв. № подл.						
	Изм.	Кол.	Лист	№ док.	Подпись	Дата
100/18-ДПТ-ПМТ-001-ТЧ-01						Лист
						70

Таблица 6.43 Распределение земель

Общая площадь, га	в том числе									
	лесные земли					нелесные земли				
	занятые лесными насаждениями - всего	в том числе, покрытые лесными культурами	лесные питомники и плантации	незанятые лесными насаждениями	Итого	Дороги	Про-секи	Болота	Другие	Итого
Кавалеровское лесничество Дальнегорское участковое лесничество										
0,1789	0,1789	-	-	-	0,1789	-	-	-	-	-

Таблица 6.44 Таксационное описание участка

Участковое лесничество	№ квартала	№ выдела	Площадь, га	Состав насаждения	Класс возраста/возраст, лет	Бонитет	Полнота	Общий запас древесины, м ³
Защитные леса (защитные полосы лесов, расположенные вдоль железнодорожных путей общего пользования, федеральных автомобильных дорог общего пользования, автомобильных дорог общего пользования, находящихся в собственности субъектов Российской Федерации)								
Дальнегорское	105	9ч.	0,0889	4Д2Л2П2ББ	4/70	4	0,5	4,5
		10ч.	0,0900	4Д2Л2П2ББ	4/70	4	0,5	4,5
Итого:			0,1789	-	-	-	-	9

Таблица 6.45 Характеристика насаждений проектируемого лесного участка

Участковое лесничество	№ квартала	№ выдела	Площадь (га)/запас древесины, (куб. м)	в том числе по группам возраста древостоя (га/куб. м)			
				Молодняк и	Средневозрастные	Приспевающие	Спелые и перестойные
1	2	3	4	5	6	7	8
Дальнегорское	105	9ч.	0,0889/4,5	-	0,0889/4,5	-	-
		10ч.	0,0900/4,5	-	0,0900/4,5	-	-
Итого:			0,1789/9	-	0,1789/9	-	-

Таблица 6.46 Средние таксационные показатели насаждений проектируемого лесного участка

Целевое назначение лесов	Хозяйство, преобладающая порода	Состав насаждений	Возраст	Бонитет	Полнота	Средний запас древесины лесных насаждений (куб. м/га)		
						Средневозрастные	Приспевающие	Спелые и перестойные
Защитные леса (защитные полосы лесов, расположенные вдоль железнодорожных путей общего пользования, федеральных автомобильных дорог общего пользования, автомобильных дорог общего пользования, находящихся в собственности субъектов Российской Федерации)	Твёрдолист-венное, Дуб	4Д2Л2П2ББ	70	4	0,5	0,1789/9	-	-

Взам. инв. №	
Подпись и дата	
Инв. № подл.	

Таблица 6.47 Виды и объёмы использования лесов на проектируемом лесном участке

Целевое назначение лесов	Хозяйство (хвойное, твёрдолиственное, мягколиственное)	Площадь, га	Ед. изм.	Объёмы использования (изъятия лесных ресурсов)
Вид использования лесов: строительство, реконструкция, эксплуатация линейных объектов				
Цель предоставления лесного участка: устройство временной объездной дороги на период реконструкции объекта капитального строительства «Реконструкция автомобильной дороги Осиновка – Рудная Пристань на участке км 341 – км 349 в Приморском крае»				
Защитные	Мягколиственное	0,1789	-	-

4. Виды разрешённого использования лесов на проектируемом лесном участке

Лесохозяйственным регламентом Кавалеровского лесничества квартал 105 Дальнегорского участкового лесничества в проектируемом лесном участке установлены следующие виды разрешенного использования лесов:

- **Строительство, реконструкция и эксплуатация линейных объектов;**

- Заготовка древесины;
- Заготовка и сбор не древесных лесных ресурсов;
- Заготовка пищевых лесных ресурсов и сбор лекарственных растений;
- Осуществление видов деятельности в сфере охотничьего хозяйства;
- Ведение сельского хозяйства;
- Осуществление научно-исследовательской, образовательной деятельности;
- Осуществление рекреационной деятельности;
- Выращивание посадочного материала лесных растений (саженцев, сеянцев);
- Выполнение работ по геологическому изучению недр, разработка месторождений полезных ископаемых;
- Строительство и эксплуатация водохранилищ и иных искусственных водных объектов, а также гидротехнических сооружений и специализированных портов;
- Осуществление религиозной деятельности.

5. Сведения об обременениях проектируемого лесного участка

По данным государственного лесного реестра квартал 105 Дальнегорского участкового лесничества Кавалеровского лесничества не имеет обременений.

6. Сведения об ограничениях использования лесов

С учётом целевого назначения, правового режима лесов и вида разрешённого использования установленных лесным законодательством Российской Федерации, лесохозяйственным регламентом Кавалеровского лесничества предусмотрены следующие ограничения в использовании лесов: Запрещается:

- повреждение лесных насаждений, растительного покрова и почв за пределами предоставленного лесного участка;
- захламливание прилегающих территорий за пределами предоставленного лесного участка строительным и бытовым мусором, отходами древесины, иными видами отходов;

Взам. инв. №	
Подпись и дата	
Инв. № подл.	

Изм.	Кол.	Лист	№ док.	Подпись	Дата

- загрязнение площади предоставленного лесного участка и территории за его пределами химическими и радиоактивными веществами;

- проезд транспортных средств и иных механизмов по произвольным, неустановленным маршрутам за пределами предоставленного лесного участка.

Ограничения по видам особо защитных участков лесов:

Для строительства, реконструкции, эксплуатации линейных объектов допускаются выборочные рубки и сплошные рубки для создания просек шириной, определенной в соответствии с требованиями соответствующих нормативных правовых актов, если строительство, реконструкция, эксплуатация линейных объектов или такие рубки не запрещены статьями 102 - 107 Лесного кодекса Российской Федерации (п. 35 Приказа Рослесхоза от 14.12.2010 № 485).

7. Сведения о наличии зданий, сооружений, объектов, связанных с созданием лесной инфраструктуры и объектов, не связанных с созданием лесной инфраструктуры на проектируемом лесном участке

Таблица 6.48

№ п/п	Участковое лесничество	Номер квартала	Номер выдела	Площадь объекта, га	Наименование объекта
1	2	3	4	5	6
объекты, не связанные с созданием лесной инфраструктуры					
1.	Дальнегорское	-	-	-	-

8. Сведения о наличии на проектируемом лесном участке особо защитных участков лесов, особо охраняемых природных территорий, зонах с особыми условиями использования территорий

Таблица 6.50

№ п/п	Наименование участкового лесничества	Номер квартала	Номер выдела	Виды ОЗУ, наименование ООПТ, виды зон с особыми условиями использования территорий	Общая площадь, га
1	Дальнегорское	105	9ч.	ОЗУ: опушки леса примыкающие к дорогам	0,0889
8			10ч.	ОЗУ: опушки леса примыкающие к дорогам	0,0900

Согласно лесохозяйственному регламенту Кавалеровского лесничества, утвержденного Приказом департамента лесного хозяйства Приморского края от 30.11.2018 г. № 1562 Об утверждении лесохозяйственных регламентов лесничеств Приморского края (в ред. приказа от 11.02.2021 № 146) квартал 105 [выдела 9(часть), 10(часть)] Дальнегорского участкового лесничества, в границах которого расположен проектируемый лесной участок, относятся к зоне планируемого освоения лесов для строительства, реконструкции, эксплуатации линейных объектов.

Взам. инв. №	
Подпись и дата	
Инв. № подл.	

Изм.	Кол.	Лист	№ док.	Подпись	Дата

100/18-ДПТ-ПМТ-001-ТЧ-01

Лист

73