

ДИЗАЙН-ПРОЕКТ



«Благоустройство привокзальной площади и прилегающей к ней территории в г. Минеральные воды»

МЕСТОПОЛОЖЕНИЕ: СТАВРОПОЛЬСКИЙ КРАЙ, ГОРОД МИНЕРАЛЬНЫЕ ВОДЫ, ТЕРРИТОРИЯ ЖЕЛЕЗНОДОРОЖНОГО ВОКЗАЛА



СХЕМА СОВРЕМЕННОГО ИСПОЛЬЗОВАНИЯ ТЕРРИТОРИИ БЛАГОУСТРОЙСТВА

- Минераловодский ж/д вокзал

- Церковь Благовещения Пресвятой Богородицы


- Ставропольский краевой музыкальный колледж

- Поликлиника

- Служба судебных приставов

- Управление Труда и Соцзащиты

- МКДОУ Детский Сад № 73 "Искорка"

 - Программа капитального ремонта многоквартирных домов

 - Программа "Формирование комфортной городской среды"

 - Территория благоустройства

- Общественная баня

- Казачий рынок

- Ростовский государственный университет путей сообщения

- Московский Гуманитарно-экономический Университет, Северо-Кавказский Филиал



Анализ социологического исследования

В период с **01.06.2020** г. по **22.06.2020** г. был проведён опрос общественного мнения на тему – благоустройство города Минеральные Воды. Респондентам было предложено ответить на 10 вопросов анкеты "**Отношение населения к проблемам благоустройства г. Минеральные Воды**". Если перечисленные варианты ответов не отражали в полной мере мнение респондентов, им было предложено вписать свои варианты.

В исследовании приняли участие жители Минераловодского городского округа в количестве 2036 человек, 42% мужчин и 58% женщин. Возрастной состав респондентов распределился следующим образом:

Диаграмма № 1 – Возрастная структура респондентов.

Социальный статус респондентов: студенты, рабочие на предприятии, фабрике, заводе, пенсионеры, и др., проживающие в разных районах Минераловодского городского округа. Результаты отражены в **Диаграмме № 2**

Диаграмма № 1

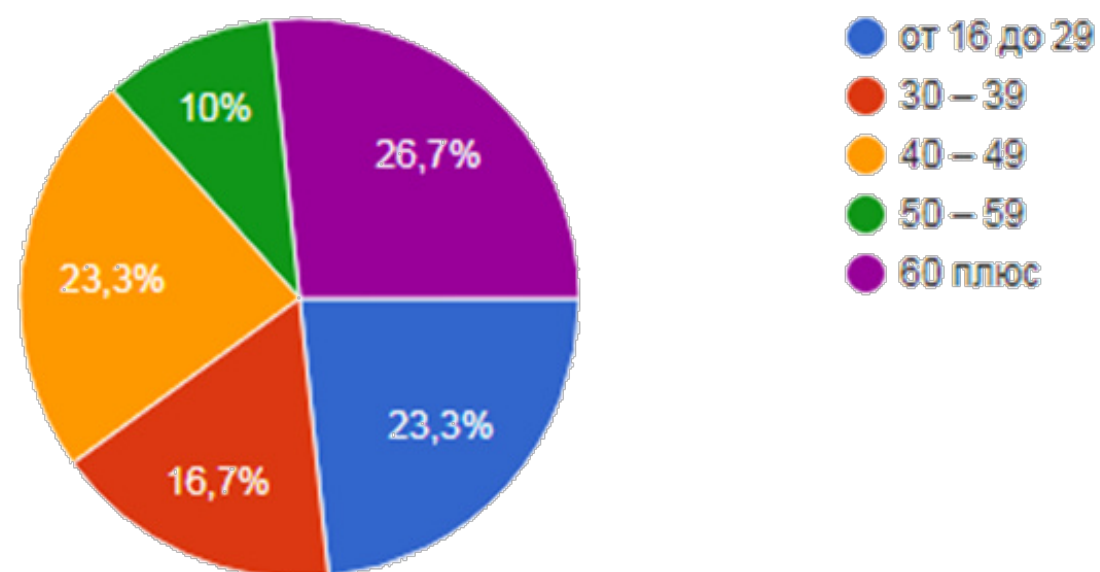


Диаграмма № 2



Анализ социологического исследования

Как часто, Вы посещаете территорию привокзальной площади и прилегающей к ней территории в г. Минеральные Воды?

Ответы респондентов и результаты представила в Диаграмме № 3

В основном, сколько времени Вы обычно проводите, если оказываетесь здесь?

Результаты исследования представлены в Диаграмме № 4

Как Вы считаете, каких видов деятельности и объектов не хватает на территории привокзальной площади и прилегающей к ней территории в г. Минеральные Воды?

В представленном графике видно, что главной задачей благоустройства привокзальной площади население считает дополнительное озеленение. На второе место ставят установку уличной мебели.

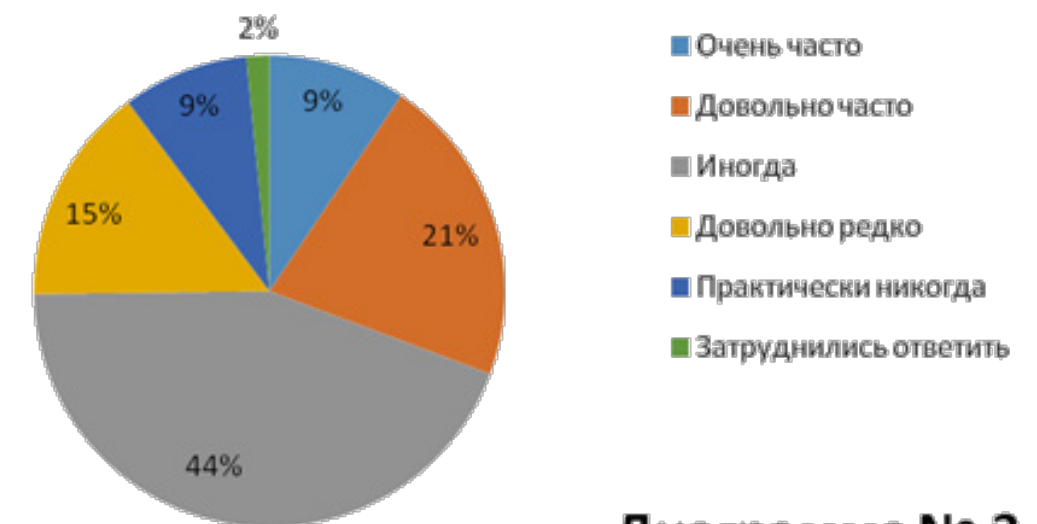


Диаграмма № 3

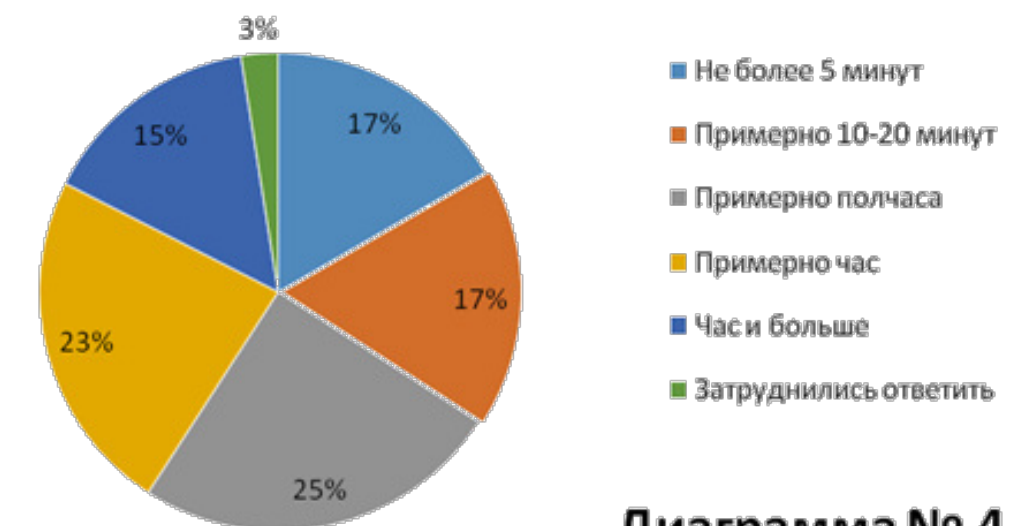
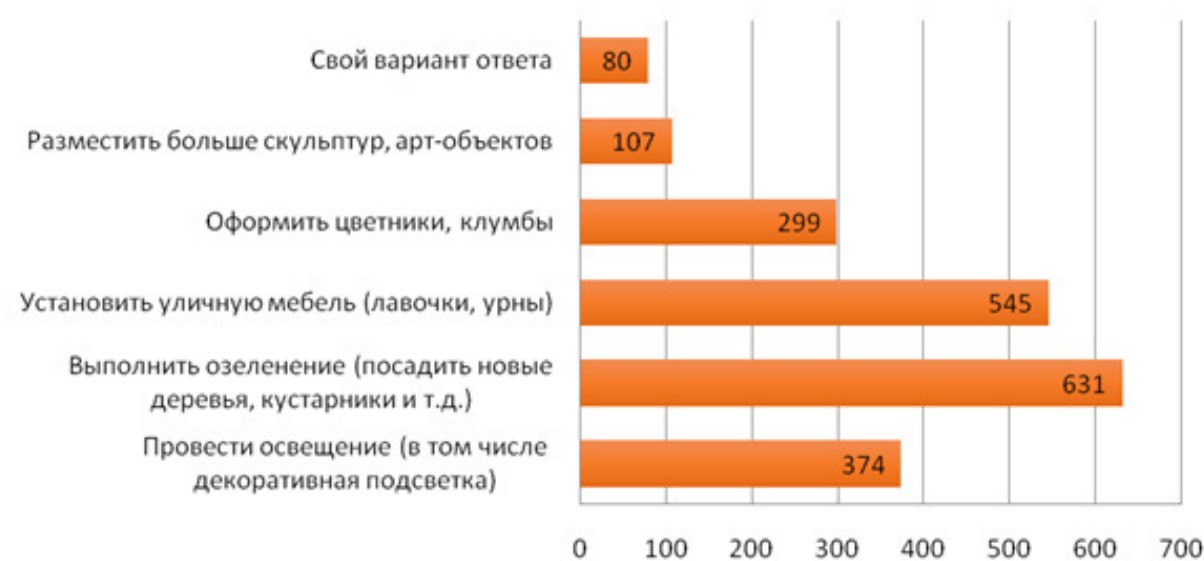


Диаграмма № 4



Анализ социологического исследования

На сегодняшний день как Вы оцениваете внешнее состояние, территории общего пользования?

Результаты представлены в Диаграмме № 5

Считаете ли вы достаточным количество озеленённых территорий для отдыха в городе Минеральные Воды?

Диаграмма № 6 – Оценка респондентами уровня озеленённых территорий для отдыха.

Более высокая оценка даётся уровню озеленённых территорий города в целом, что подтверждает, что город Минеральные Воды - «зелёный» город, в котором мест для отдыха вполне достаточно.

Что Вы считаете главной задачей благоустройства города?

В представленном графике видно, что главной задачей благоустройства города население считает внешний облик города, дополнительное озеленение. При этом мнения горожан, проживающих в различных районах города на этот счёт практически идентичны. На второе место ставят ремонт дорог. Интересно, что многие респонденты просят обратить внимание властей на создание новых парковочных мест. Некоторые жители предлагают создание детских и спортивных площадок.

Диаграмма № 5

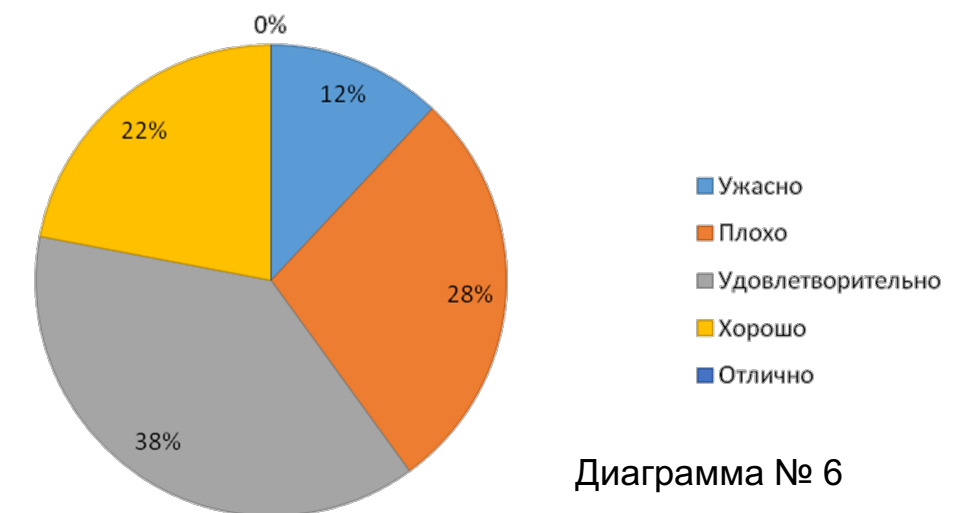
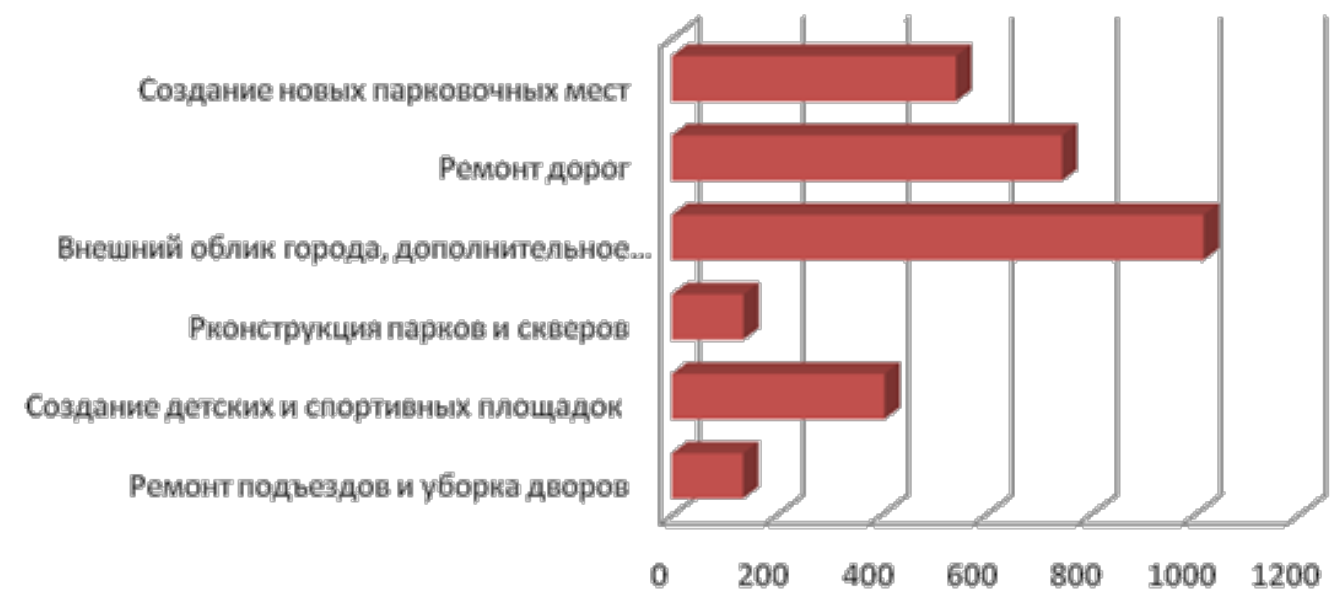
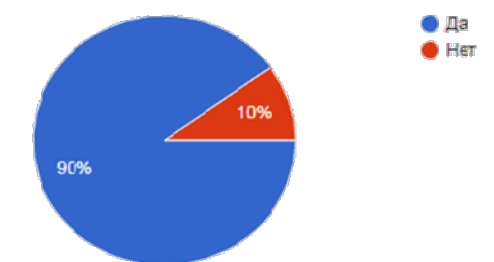


Диаграмма № 6

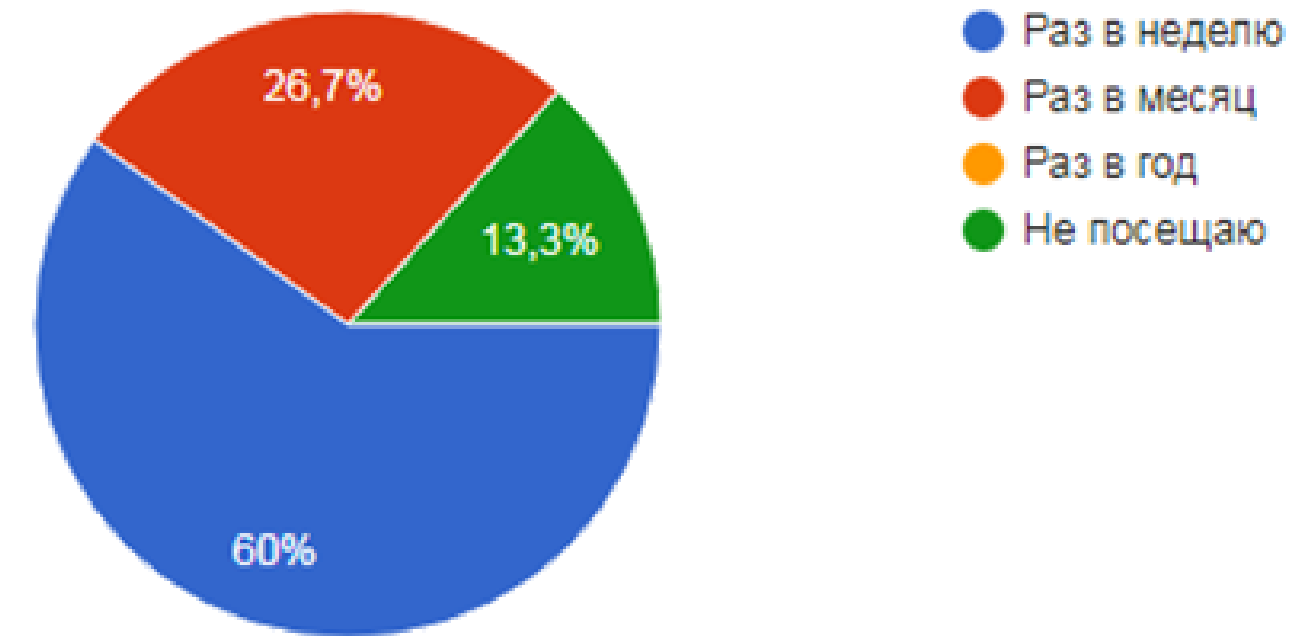


Анализ социологического исследования

Как часто вы посещаете места отдыха в нашем городе (скверы, парки и т.д.)?
В этом вопросе мы хотели выяснить отношение жителей города к городским местам отдыха и как часто они посещают эти места. Результаты опроса представляем в виде Диаграммы №7

Анализируя ответы респондентов, можно сделать вывод, что все участники анкетирования не только «болеют» проблемами благоустройства и озеленения территории города Минеральные Воды, но и думают о будущем. Ведь город – это ареал глубоко измененной природы, степень изменения которой зависит прежде всего, от ответственности органов местного самоуправления и, конечно же, от активности самих жителей города.










Диаграмма № 7



"ГЕНЕРАЛЬНЫЙ ПЛАН УЧАСТКА" М 1:500



Экспликация

-  - Растения
-  - Скамейки и урны
-  - Магазины
-  - Гранит «Цветок Урала»
-  - Гранит «Западно султаевский»
-  - Памятник советскому солдату
-  - Скульптура «Паровоз»
-  - Скульптура «Старый велосипед»
-  - Пинарт 3д скульптор

Экспликация ландшафтных зон

№ п/п	Площадь, м ²	Примечание
1	2	3
1	53,8	
2	26,9	
3	29,9	
4	67,6	
5	14,9	
6	41,4	
7	23,5	
8	58,2	
9	47,2	
10	33,4	

№ п/п	Площадь, м ²	Примечание
1	2	3
11	57,6	
12	2	
13	42	
14	51,8	
15	7	
16	60,0	
17	17,5	
18	15,6	
19	20,8	
20	25,4	

Итого: 696,5 м²

Для озеленения на территории проектирования используются растения, характерные для местности и климатической зоны. Предложенные виды растений хорошо сочетаются с природным видовым составом местности. Концепцией проекта предусмотрено озеленение среднерослыми и декоративными растениями. Сейчас на территории почти отсутствуют такие виды растений. Посадка растений поможет разнообразить прогулочную зону и обеспечит защиту и фильтрацию воздуха.



ПРОЕКТНЫЕ РЕШЕНИЯ

"СХЕМА ДОРОЖНОЙ СЕТИ" М 1:500



Гранит "Цветок урала"



Гранит "Западно-султаевский"



Тротуарная плитка "Старый город"

Ведомость покрытий

№ п/п	Наименование	Площадь, кв. м.	Условное обозначение на схеме	Примечание
1	2	3	4	5
1	Гранитная плитка	1 691		
2	Тротуарная плитка "Старый город"	10 162		



Условные обозначения

- Автопарковки
- Пешеходные маршруты
- Велопарковки
- Пешеходные связи
- Автобусная остановка



ПРОЕКТНЫЕ РЕШЕНИЯ

"ПЛАН РАССТАНОВКИ МАЛЫХ АРХИТЕКТУРНЫХ ФОРМ" М 1:500



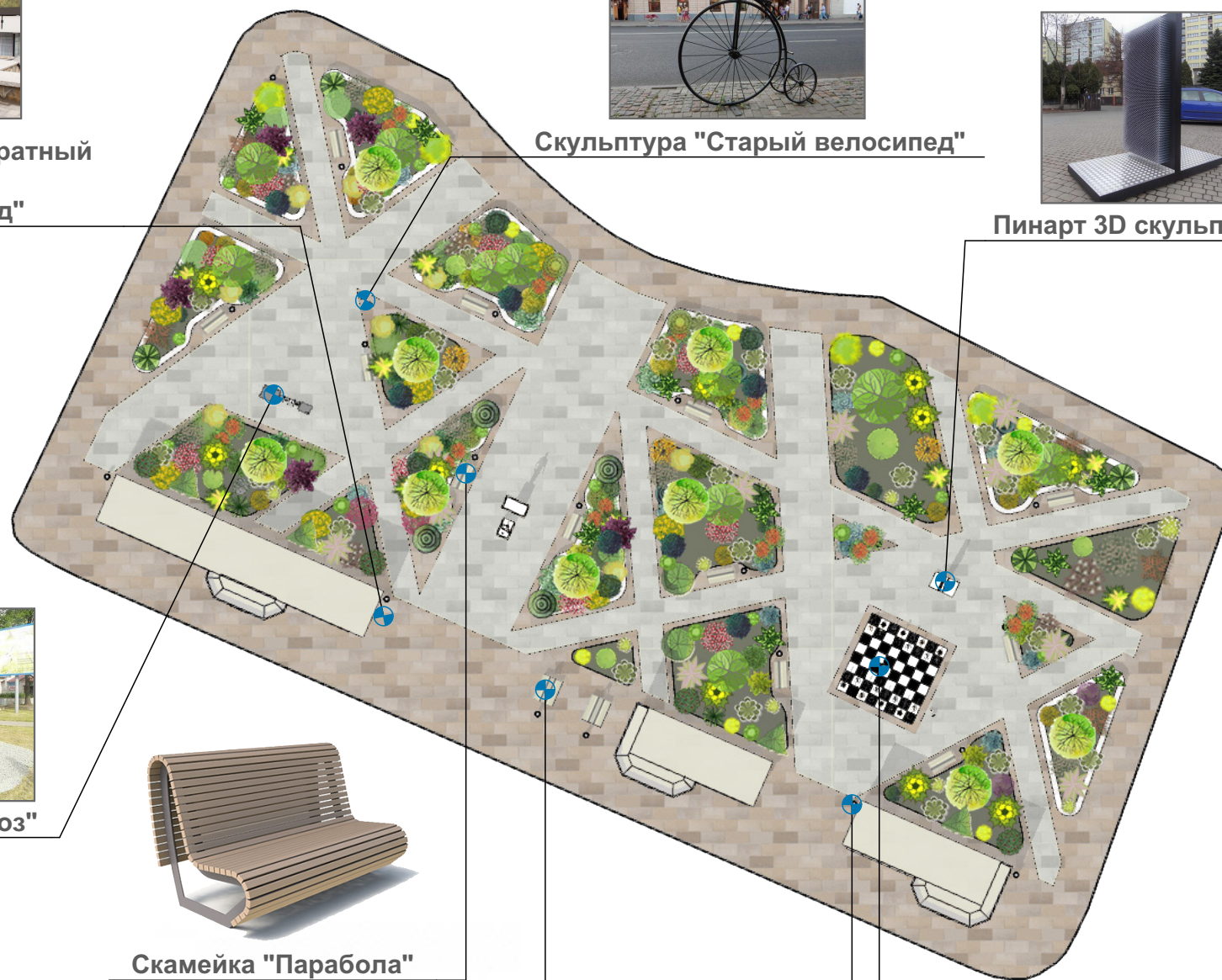
Программно-аппаратный комплекс "Умный город"



Скульптура "Старый велосипед"



Пинарт 3D скульптор



Скульптура "Паровоз"



Скамейка "Парабола"



Скамейка двухсторонняя "Парк М. Горького"



Урна уличная круглая "Вертикаль"



Большие уличные шахматы

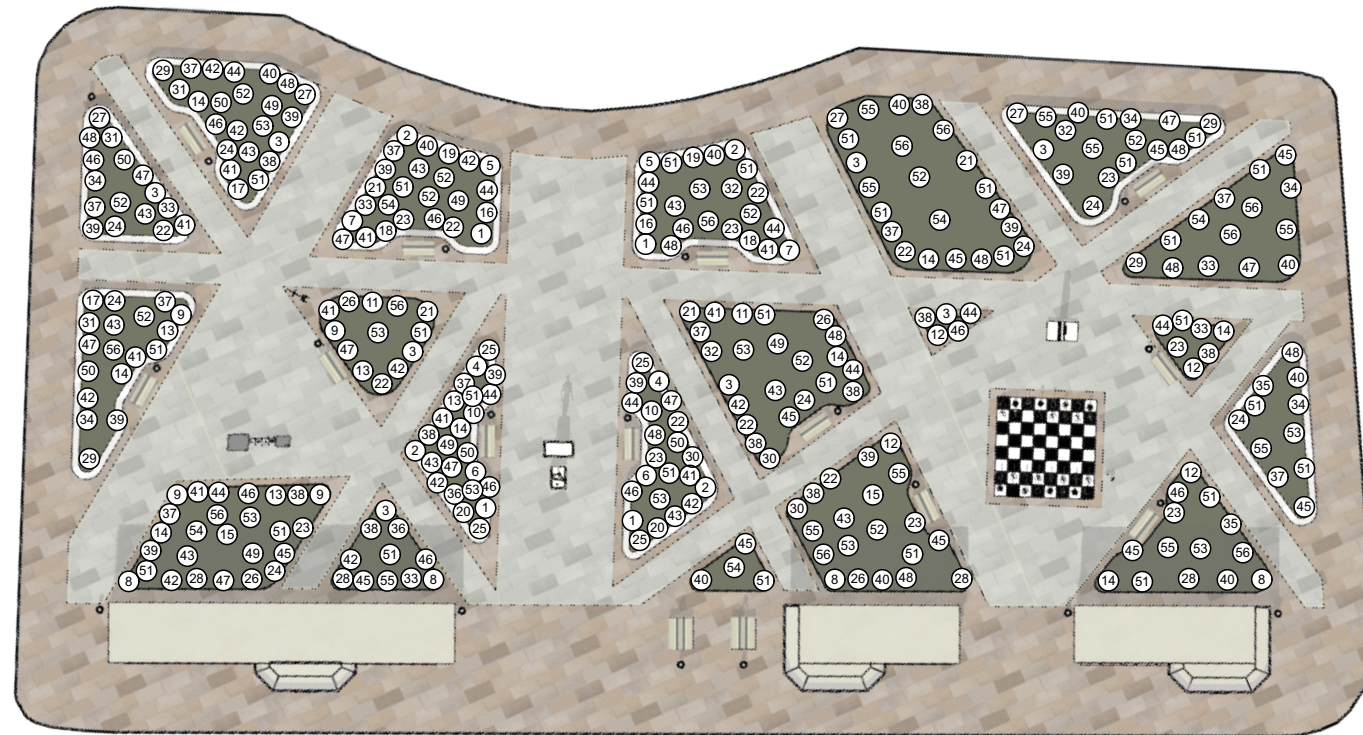
Ведомость МАФ и оборудования

№ п/п	Наименование	Кол-во, шт.	Условное обозначение на схеме	Примечание
1	2	3	4	5
1	Скамейка "Парабола"	12		
2	Скамейка двухсторонняя "Парк М. Горького"	2		
3	Урна уличная круглая "Вертикаль"	20		
4	Скульптура "Паровоз"	1		
5	Скульптура "Старый велосипед"	1		
6	Пинарт 3D скульптор	1		
7	Большие уличные шахматы	32		
8	Программно-аппаратный комплекс "Умный город"	1		



ПРОЕКТНЫЕ РЕШЕНИЯ

"ДЕНДРОПЛАН" М 1:500



Ведомость зеленых насаждений

№ п/п	Наименование	Кол-во, шт.	Условное обозначение на схеме	Примеч.
1	2	3	4	5
27	Туя восточная "Аурея нана" золот.-зел. (склад.)	4		
28	Туя западная "Голден смарагд" пирамида зел.	4		
29	Туя западная "Смарагд" (пирамидальная)	4		
30	Туя Смарагд "Помпон" (стриж. ф.)	3		
31	Туя западная "Елоу рибон" 3 шара стриж. форма	3		
32	Туя Сарагд "Спираль" стриж. форма	3		
33	Пузыреплодник "Дьябола" (кр. лист)	5		
34	Дерен "Сибирика" (красный ствол)	5		
35	Барбарис "Суперба" (раскид. темно борд куст.)	2		
36	Барбарис "Тунберга атро пурпуря"	2		
37	Барбарис "Тунберга" (зел-оранж)	10		
38	Барбарис тунберга "Аурея" жел.-лимон.	10		
39	Барбарис тунберга "Бонанза голд" ярко золот.	10		
40	Барбарис тунберга "Голден дрим2 жел.-пурп. в/з	10		
41	Барбарис тунберга "Мария" кол., жел.ор.	10		
42	Бересклеты японские в/з	10		
43	Фотиния (с малинов. лист) в/з	10		
44	Рододендрон в/з	10		
45	Пиерис вечнозеленый (бел.цв) в/з	10		
46	Леукотое "Кюрия ред" в/з	10		
47	Бирючина "Аурея" желт. в/з	10		
48	Скимия ярко-зеленый лист в/з	10		
49	Чубушник "Букет блан"	5		
50	Сирень обыкновенная махровая шт. форма	5		
51	Гортензия метельчатая "Бо-бо" бел. цв.	30		
52	Береза "Доренбоз"	10		
53	Клен "Кливленд"	10		
54	Рябина карликовая штамбовая форма	5		
55	Юкка белоснежная, кремовая	10		
56	Магония подуболистная	10		

Ведомость зеленых насаждений

№ п/п	Наименование	Кол-во, шт.	Условное обозначение на схеме	Примеч.
1	2	3	4	5
1	Ель серебристая (срд. рос.) "Хоупси"	4		
2	Ель зеленая "Вил Зверг"	4		
3	Ель "Коника"	8		
4	Ель "Круента" (с крас. побегами)	2		
5	Ель "Ридал" (с кр. побегами)	2		
6	Ель "Белобок" (белокончиковая)	2		
7	Ель "Спринг санрайз" (белокончиковая)	2		
8	Ель обык. "Пуш" (кр. побеги-свечи)	4		
9	Ель обык. "Эхиоформис" (ярко зел.)	4		
10	Пихта "Корейская" (синие шишечки)	2		
11	Пихта корейская "Сильберлог" (синие шишечки)	2		
12	Еловая подушка голубая	4		
13	Еловая подушка зеленая	4		

Ведомость зеленых насаждений

№ п/п	Наименование	Кол-во, шт.	Условное обозначение на схеме	Примеч.
1	2	3	4	5
14	Еловый шар ель обык. (зеленая)	8		
15	Сосна горная "Муго мугос"	2		
16	Сосна горная "Офир"	2		
17	Сосна горная "Голдспаер"	2		
18	Сосна горная "Киссен"	2		
19	Сосна горная "Бенджамин"	2		
20	Сосна горная "Гном"	2		
21	Сосна обык. "Винтерголд" желт.	4		
22	Туя западная "Даника" ярко зел. (шаровидная)	8		
23	Туя западная "Мириам" ярко жел.	8		
24	Туя восточная "Нана" желтая (шаровид.)	8		
25	Туя восточная "Нана" (штамбовая форма)	4		
26	Туя западная "Форевер голд" (ярко золотистый)	4		



"АССОРТИМЕНТНАЯ ВЕДОМОСТЬ"



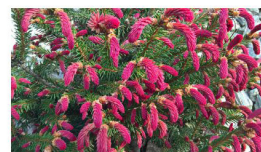
1. Ель серебристая (срд.рос.) «Хоупси» 4 шт.



2. Ель зеленая «Вил Зверг» 4 шт.



3. Ель «Коника» 8 шт.



4. Ель «Круента» (с крас. побегами) 2 шт.



5. Ель «Ридал» (с кр. побегами) 2 шт.



6. Ель «Белобок» (белокончиковая) 2 шт.



7. Ель «Спринг санрайз» (белокончиковая) 2 шт.



8. Ель обык. «Пуш» (кр. побеги-свечи) 4 шт.



9. Ель обыкновенная «Эхиниформис» (ярко зел.) 4 шт.



10. Пихта «Корейская» «Сильберлог» (синие шишечки) 2 шт.



11. Пихта корейская «Сильберлог» (синие шишечки) 2 шт.



12. Еловая подушка голубая 4 шт.



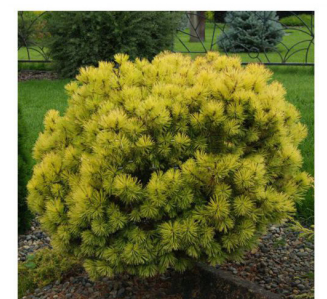
13. Еловая подушка зеленая 4 шт.



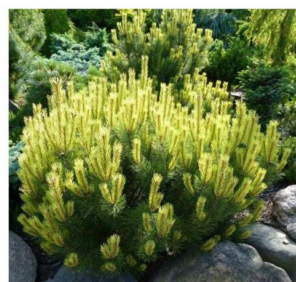
14. Еловый шар Ель обыкновенная (зеленый) 8 шт.



15. Сосна горная «Муго мугос» 2 шт.



16. Сосна горная «Офир» 2 шт.



17. Сосна горная «Голдспер» 2 шт.



18. Сосна горная «Киссен» 2 шт.



19. Сосна горная «Бенджамин» 2 шт.



20. Сосна горная «Гном» 2 шт.



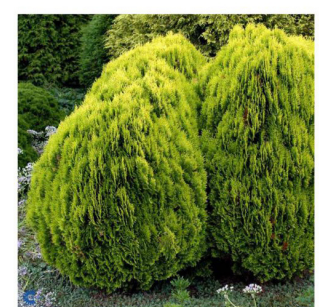
21. Сосна обыкн. «Винтерголд» желт. 4 шт.



22. Туя западная «Даника» ярко зел. (шаровид.) 8 шт.



23. Туя западная «Мириам» ярко жел. (шаровид.) 8 шт.



24. Туя восточная «Нана» желтая (шаровид.) 8 шт.



"АССОРТИМЕНТНАЯ ВЕДОМОСТЬ"



25. Туя «Нана»
(штабная форма)
4 шт.



26. Туя западная
«ФорEVER голд»
(ярко золотистый)
4 шт.



27. Туя восточная
«Аурея нана»
золот.-зел.(склад.)
4 шт.



28. Туя западная
«Голден смарагд»
пирамида зел.
4 шт.



29. Туя западная
«Смарагд»
(пирамидальная)
4 шт.



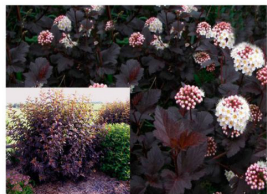
30. Туя Смарагд
«Помпон» (стриж. ф.)
3 шт.



31. Туя западная
«Елоу рибон» 3 шара
стриж. форма
3 шт.



32. Туя Смарагд
«Спираль»
стриж. форма
3 шт.



33. Пузыреплодник
«Дьябола» (кр. лист)
5 шт.



34. Дерен «Сибирика»
(красный ствол)
5 шт.



35. Барбарис «Суперба»
(раскид. темно борд куст.)
2 шт.



36. Барбарис «Тунберга
атро пурпуря»
2 шт.



37. Барбарис «Тунберга»
(зел-оранж)
10 шт.



38. Барбарис тунберга
«Аурея» жел.-лимон.
10 шт.



39. Барбарис тунберга
«Бонанза голд» ярко золот.
10 шт.



40. Барбарис тунберга
«Голден дрим» жел.-пурп. в/з
10 шт.



41. Барбарис тунберга
«Мария» кол., жел.ор.
10 шт.



42. Бересклеты
японские в/з
10 шт.



43. Фотиния
(с малинов. лист) в/з
10 шт.



44. Рододендрон в/з
10 шт.



45. Пиерис
вечнозеленый
(бел. цв) в/з
10 шт.



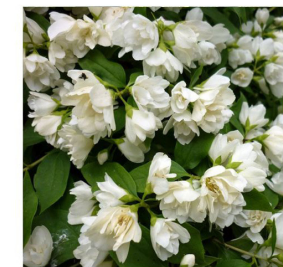
46. Леукотое «Кюрти
ред» в/з
10 шт.



47. Бирючина «Аурея»
желт. в/з
10 шт.



48. Скимия ярко-
зеленый лист в/з
10 шт.



49. Чубушник «Букет
блан»
5 шт.



50. Сирень
обыкновенная
махровая шт. форма
5 шт.



51. Гортензия
метельчатая
«Бо-бо» бел. цв.
30 шт.



52. Береза
«Доренбоз»
10 шт.



53. Клен «Кливленд»
10 шт.



54. Рябина карликовая
штамбовая форма
5 шт.



55. Юкка
белоснежная, кремовая
10 шт.

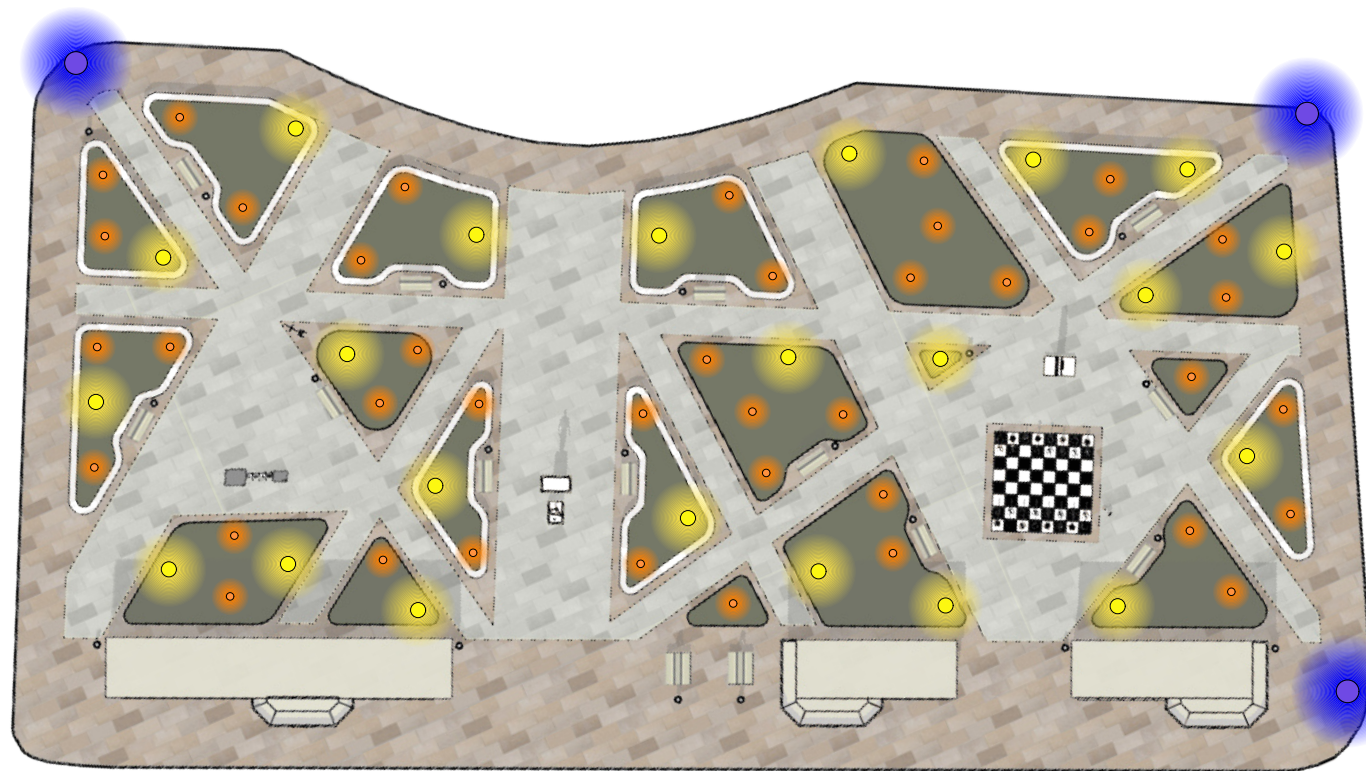


56. Магония
подуболистная
10 шт.



ПРОЕКТНЫЕ РЕШЕНИЯ

"СХЕМА РАЗМЕЩЕНИЯ ЭЛЕМЕНТОВ ОСВЕЩЕНИЯ" М 1:500

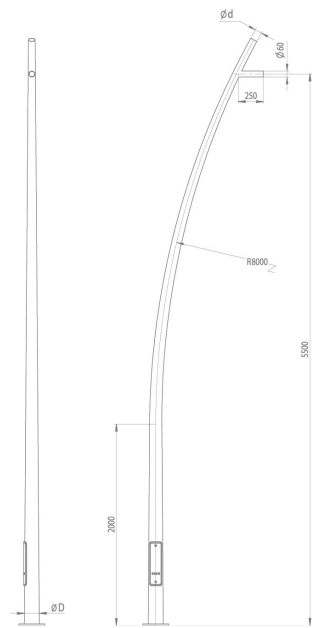


Условные обозначения

-  - Опора освещения
-  - Светильник грунтовой
-  - Светильник светодиодный для существующих мачт

Ведомость осветительного оборудования

№ п/п	Наименование	Кол-во, шт.	Условное обозначение на схеме	Примечание
1	2	3	4	5
1	Опора ОКК гнутая со светильником светодиодным консольным ДКУ	22		
2	Светильник светодиодный грунтовой	40		
3	Светильник светодиодный консольный ДКУ (для сущ. мачт)	24		



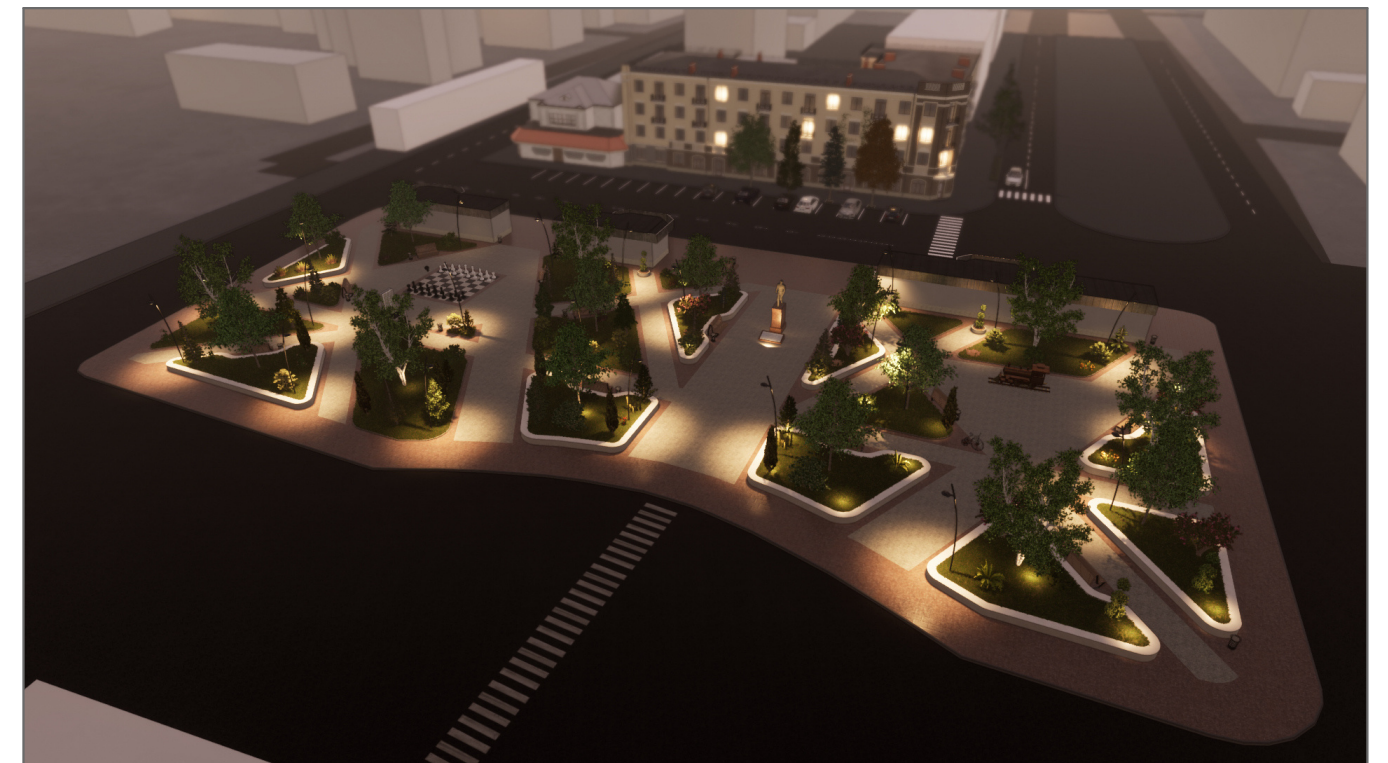
Опора ОКК "Гнутая" с светодиодным светильником



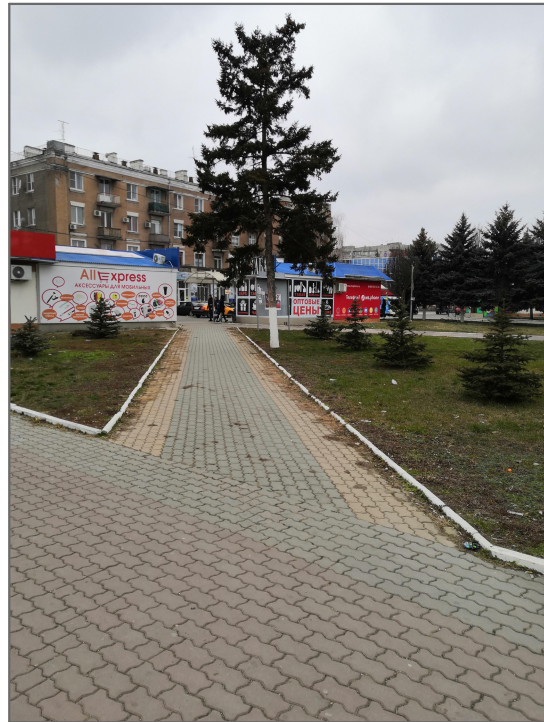
Светильник светодиодный грунтовой



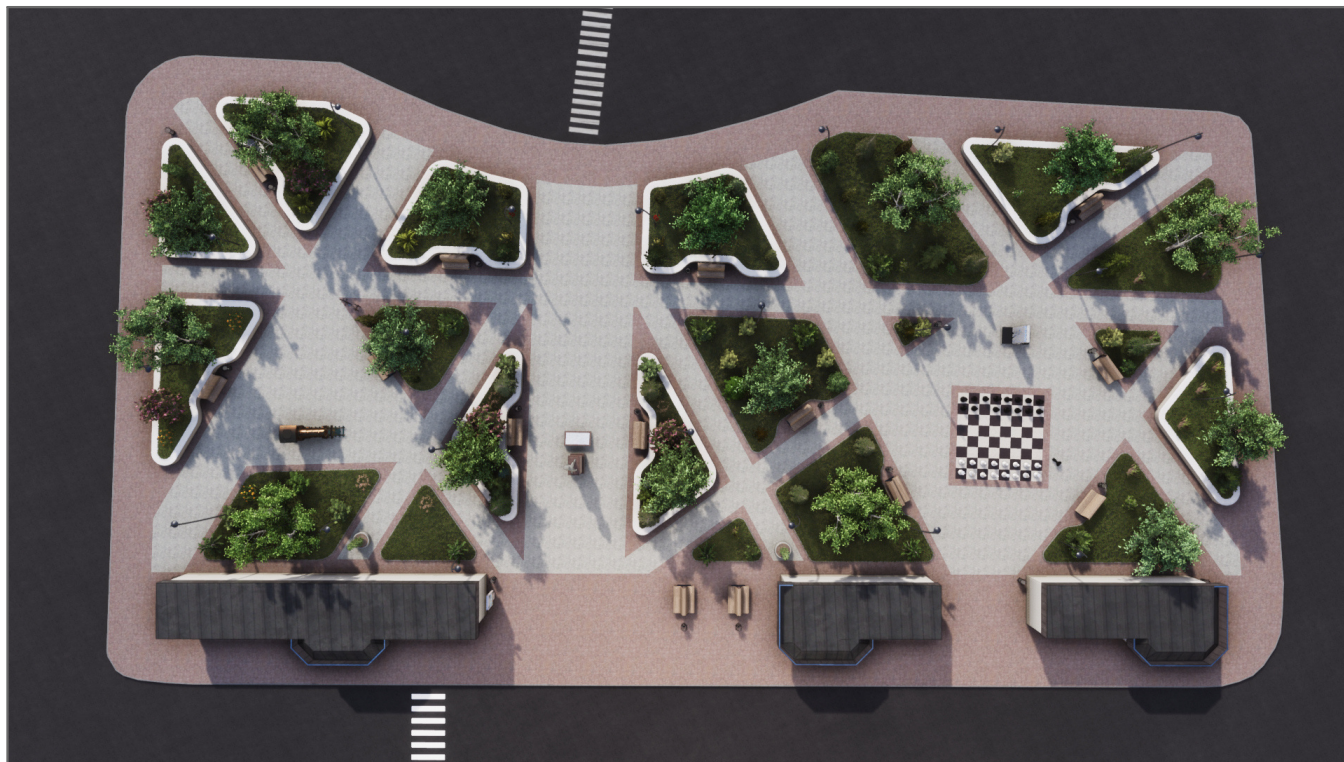
Светильник светодиодный на существующие опоры освещения



ФОТОФИКСАЦИЯ СУЩЕСТВУЮЩЕГО СОСТОЯНИЯ ТЕРРИТОРИИ



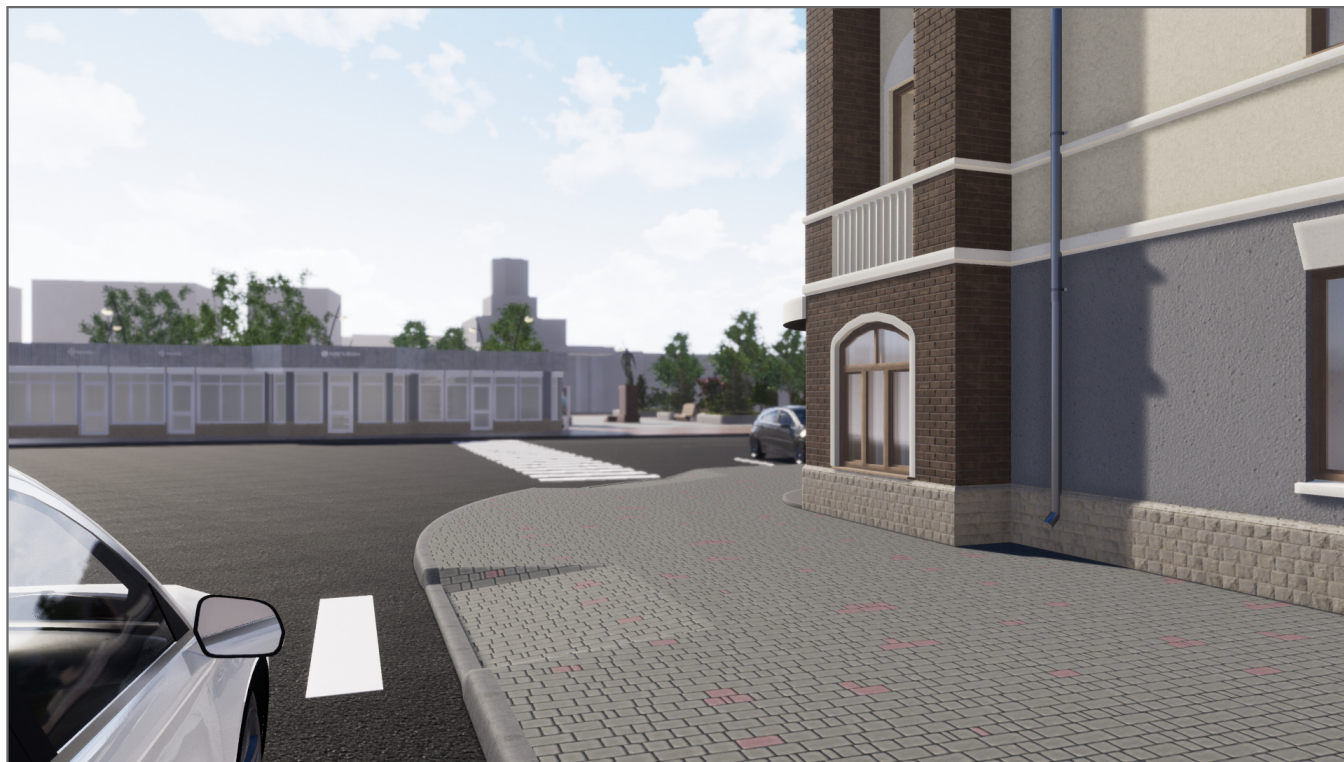
ВИЗУАЛЬНЫЙ ОБРАЗ



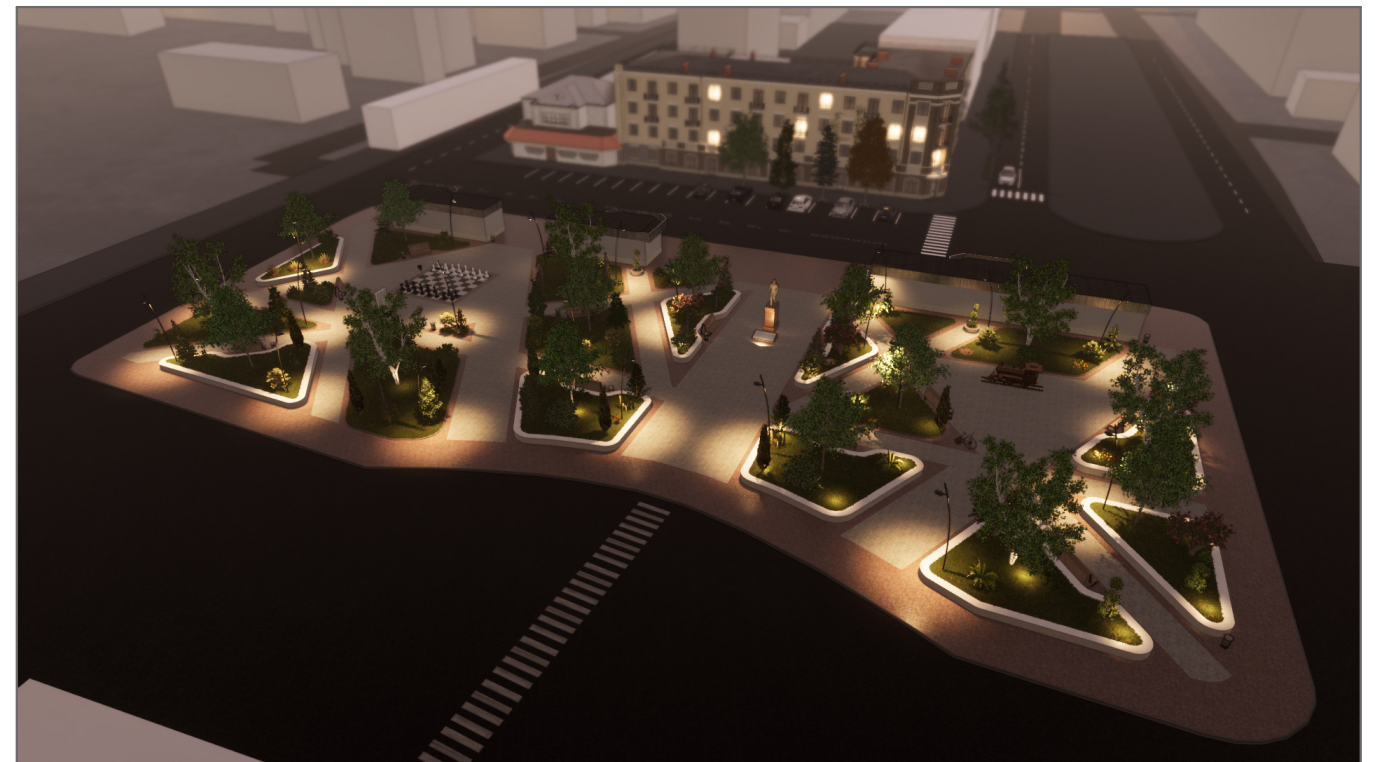
ВИЗУАЛЬНЫЙ ОБРАЗ



ВИЗУАЛЬНЫЙ ОБРАЗ



ВИЗУАЛЬНЫЙ ОБРАЗ



ПОЯСНИТЕЛЬНАЯ ЗАПИСКА

Планируемое благоустройство привокзальной площади и прилегающей к ней территории располагается в г. Минеральные Воды, Ставропольского края, район железнодорожного вокзала.

Основной целью благоустройства общественной территории является создание благоприятных, комфортных и удобных условий как местных граждан, так и гостей из других городов.

Описание существующего состояния территории

При визуальном обследовании территории привокзальной площади было выявлено: многочисленное разрушение и проседание покрытий площади (тротуарной плитки); бордюрные камни отклонены от первоначального состояния, местами разрушены; Деревья, газоны, зеленые насаждения частично находятся в неудовлетворительном состоянии; Освещение территории признано недостаточным.

При визуальном обследовании тротуаров прилегающих улиц было выявлено: многочисленное разрушение и проседание покрытий улиц (тротуарной плитки, асфальтобетонного покрытия); бордюрные камни отклонены от первоначального состояния, местами разрушены.

Описание проектных решений

Дизайн-проект создан с целью приведения в нормативное состояние общественной территории и создания максимально благоприятных, комфортных и безопасных условий пребывания местных граждан и гостей из других городов.

Дизайн-проектом территории привокзальной площади предусмотрено: укладка гранитных плит 2-х видов; установка бордюрных камней клумб, а также прилегающей территории дороги; устройство новых клумб, посадка деревьев, посев газонов; установка новых опор освещения, грунтовых светодиодных светильников предназначенных для освещения деревьев, также замена светильников на существующих опорах; установка системы видеонаблюдения; установка скамеек и урн. Так же для привлечения граждан были предусмотрены следующие арт объекты: скульптура «Паровоз», скульптура «Старый велосипед», пинарт 3D скульптор, уличные шахматы, программно-аппаратный комплекс «Умный город».

Дизайн-проектом тротуаров прилегающих улиц (ул. Ленина, просп. 22 Партсъезда, ул. Интернациональная, ул. Карла Либкнехта) предусмотрено: укладка тротуарной плитки «Старый город», ремонт асфальтобетонного покрытия, установка бордюрных камней.

В результате реализации проекта появится не только комфортные и благоприятные условия для пользователей железнодорожными путями, но и единая зона для досуга и отдыха граждан. Выполнение проекта улучшит экологическую обстановку и облик района, также обеспечит привлечения большого количества граждан из других городов.

