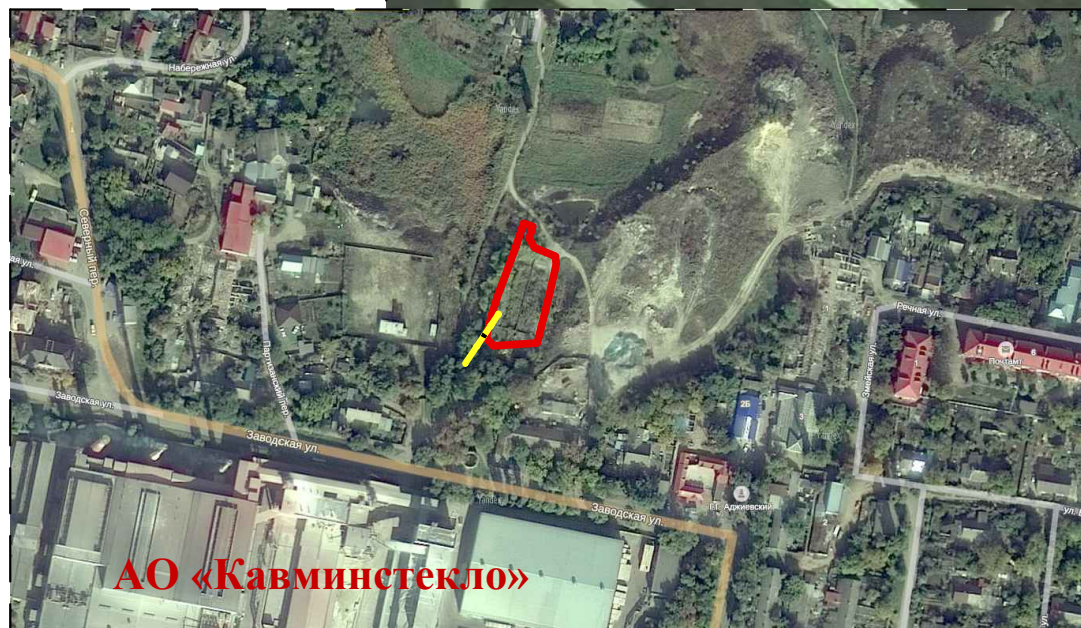
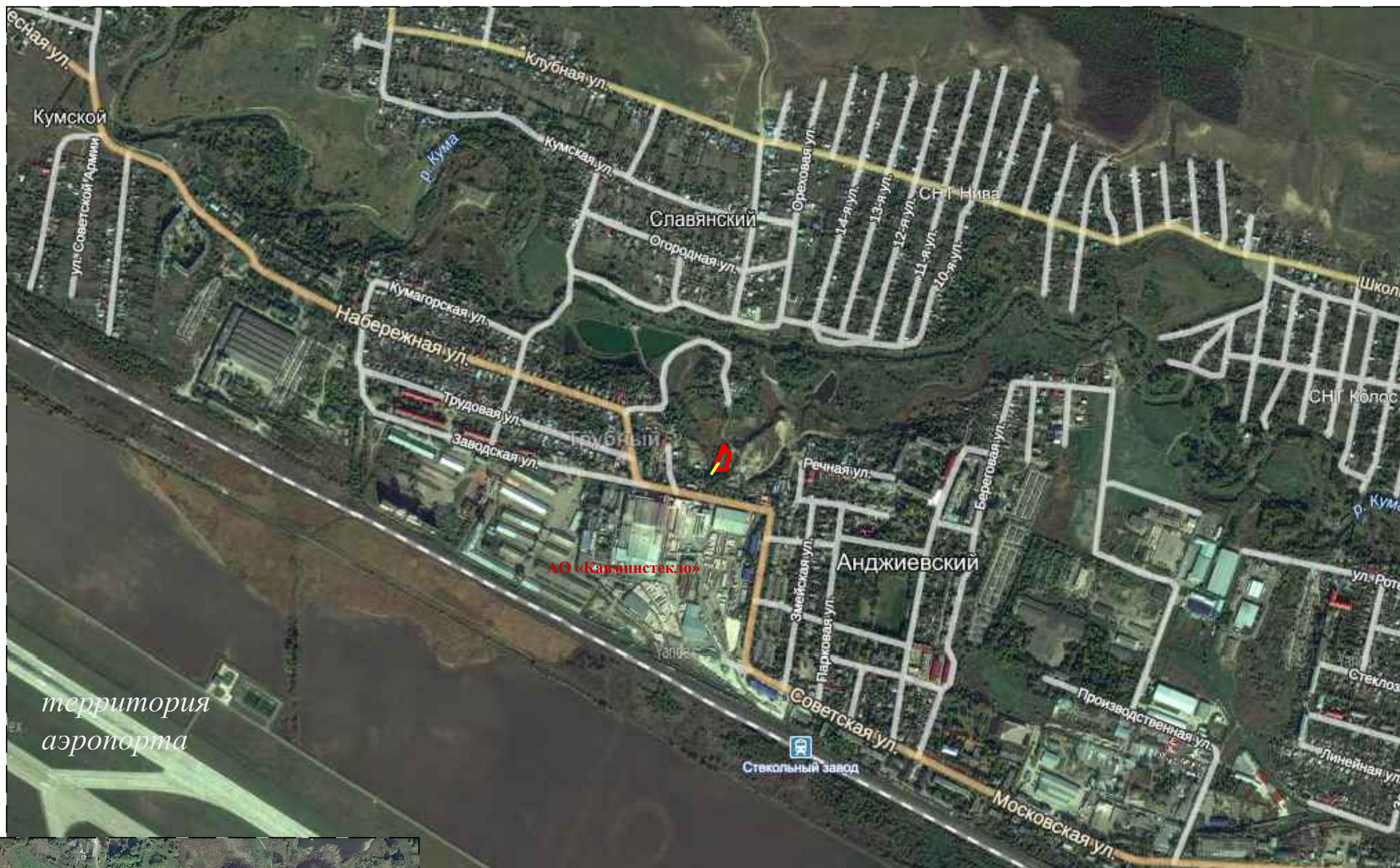
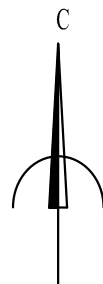


Согласовано:

Взам. инв. N

Подпись и дата

Инв. N подпись



УСЛОВНЫЕ ОБОЗНАЧЕНИЯ:



- Граница земельного участка под очистными сооружениями АО "Кавминстекло"

						М 3027 – 2.1.1 – ППТ			
						Минераловодский округ, п. Анджиевский, пойма реки Кума			
Изм.	Кол.	Лист	N док.	Подп.	Дата	РЕКОНСТРУКЦИЯ КОМПЛЕКСА ЛОКАЛЬНЫХ ОЧИСТНЫХ СООРУЖЕНИЙ	Стадия	Лист	Листов
ГИП		Савватеева					ПП	1	
Инженер		Черкашина				Схема расположения элемента планировочной структуры М 1:2000	ЗАО "Гражданпроект" МИН ВОДЫ		