

# **Комплексная схема организации дорожного движения Североуральского городского округа**

2018 год.

## **Цель, объект и задачи исследования**

**Цель:** – обеспечение безопасности дорожного движения;  
– упорядочение и улучшение условий дорожного движения транспортных средств и пешеходов.

**Объект:** – Транспортная система Североуральского городского округа.

### **Задачи:**

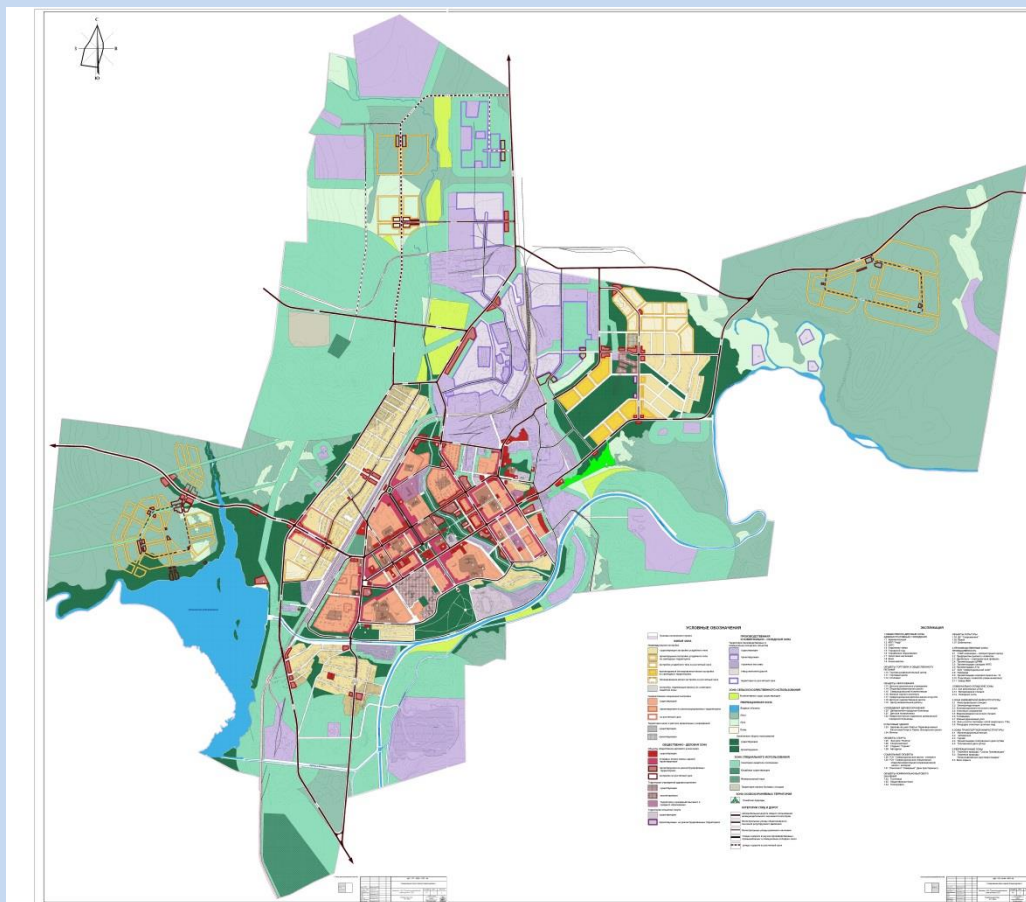
- Развитие улично-дорожной сети и повышения уровня организации движения легкового и грузового транспорта.
- Оптимизация системы пассажирских перевозок.
- Оптимизация парковочного пространства.
- Совершенствование условий пешеходного движения.
- Повышение уровня безопасности дорожного движения.

# Содержание работы

Этап 1. Сбор и анализ исходных данных.....	3стр
Этап 2. Разработка транспортной модели Североуральского городского округа.....	16стр
Этап 3. Разработка мероприятий в рамках Комплексной схемы организации дорожного движения на территории Североуральского городского округа на прогнозные периоды.....	21стр

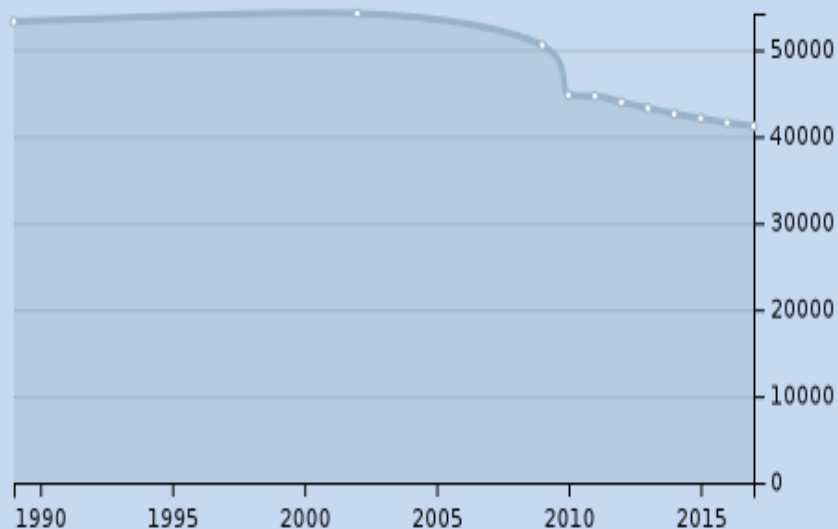
# *ЭТАП 1*

# Общие сведения о Североуральском городском округе



- Численность постоянного населения Североуральского городского округа, по состоянию на 01.01.2017 года, составила 41 169 человек.
- Площадь – 3 503 км<sup>2</sup>.
- Экономику Североуральского городского округа составляет горнодобывающая отрасль.

# Демографические сведения



Численность населения						
1989	2002	2009	2010	2011	2012	2013
53 266	54 207	50 536	44 776	44 638	43 947	43 245
2014	2015	2016	2017			
42 619	42 086	41 579	41 169			

На 1 января 2017 года численность населения Североуральского городского округа составляет 41 169 человек. Здесь проживают представители 60 национальностей и народностей.

# Состав Североуральского городского округа

## Список населённых пунктов

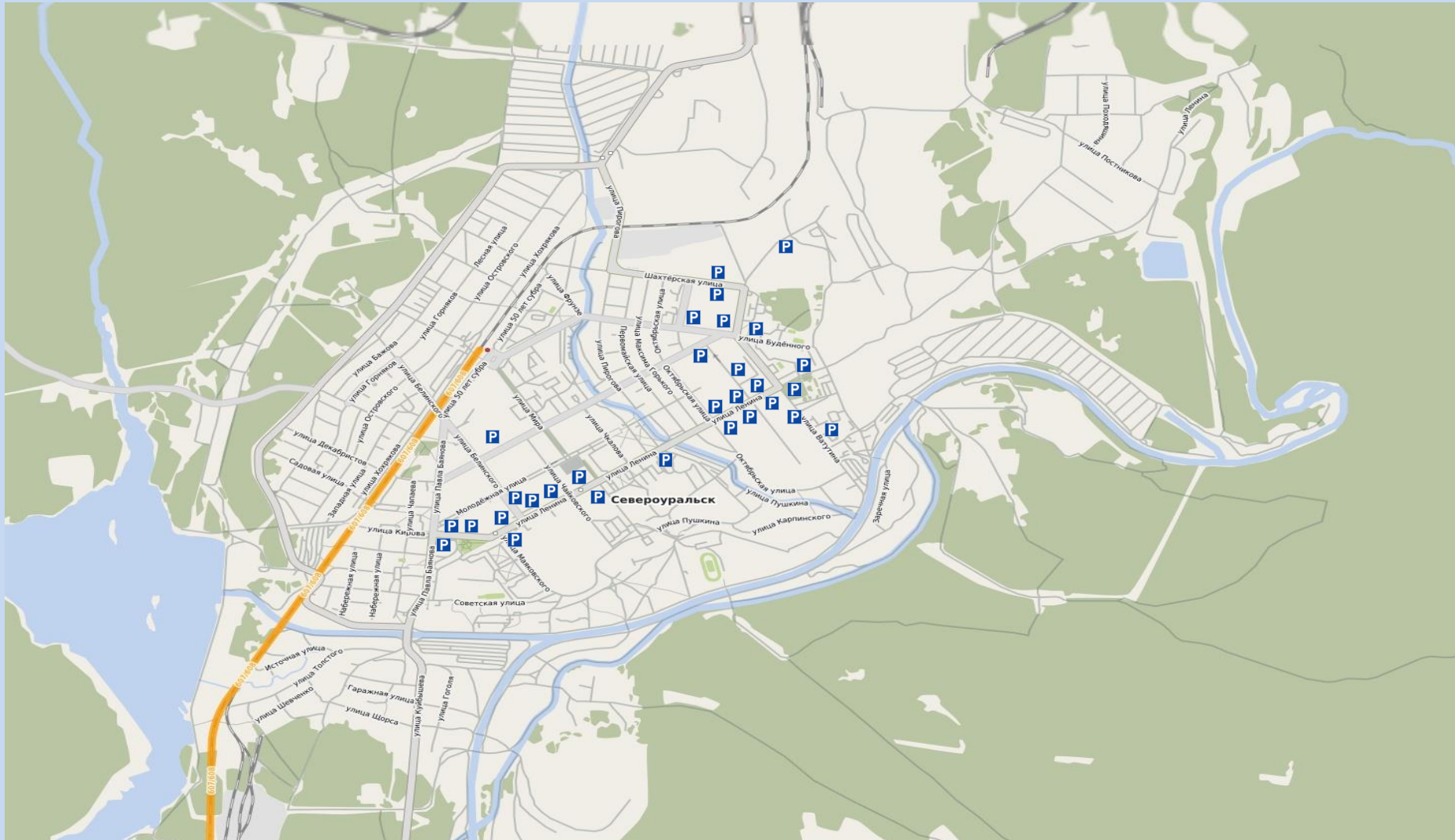
№	Населённый пункт	Тип населённого пункта	Население	Административно-территориальная единица города Североуральск
1	<u>Баяновка</u>	посёлок	↘437	город Североуральск
2	<u>Бокситы</u>	посёлок	↘81	город Североуральск
3	<u>Всеволодо-Благодатское</u>	село	↘177	Всеволодо-Благодатский сельсовет
4	<u>Калья</u>	посёлок	↘5604	город Североуральск
5	<u>Покровск-Уральский</u>	посёлок	↘1160	город Североуральск
6	<u>Североуральск</u>	город, административный центр	↘26 543	город Североуральск
7	<u>Сосьва</u>	посёлок	↘229	Всеволодо-Благодатский сельсовет
8	<u>Третий Северный</u>	посёлок	↘1837	город Североуральск
9	<u>Черёмухово</u>	посёлок	↘5988	город Североуральск

В состав муниципального образования (городского округа) и административно-территориальной единицы (города) входят 9 населённых пунктов.





## Организация парковочного пространства



Хранение транспортных средств осуществляется на придомовых территориях, платных автостоянках, гаражных кооперативах. Парковочные места имеются у всех объектов социальной инфраструктуры и у административных зданий хозяйствующих организаций.

## Анализ сети маршрутного транспорта Североуральского г.о.

№ маршрутов	Пункты следования	Протяженность маршрута, км (в одном направлении)	Марка транспорта, число занятых на маршруте машин (автобусов)	Число отправок в сутки
<b>Пригородные маршруты</b>				
<b>121</b>	автовокзал – п. Черемухово (через п. Калья, п. 3-й Северный)	28,4	ЛИАЗ – 677 Газель 7 машин	<b>51</b>
<b>123</b>	автовокзал – п. Баяновка (через п. Покровск-Уральский)	16,1	ЛАЗ – 695 1 машина	<b>11</b>
<b>128</b>	автовокзал – с. Всеволодо-Благодатское (через п. Сосьва)	51,5	Автобус типа Мерседес	<b>1</b>
<b>129</b>	1 стол – п. Бокситы (через ст. Бокситы)	13,3	Автобус типа Мерседес	<b>1</b>
<b>129</b>	автовокзал – п. Бокситы	13,3		
<b>Междугородние маршруты</b>				
<b>650</b>	г. Североуральск - г. Краснотурьинск	-	Газель	<b>3-4</b>
<b>818, 533</b>	г. Североуральск - г. Екатеринбург	-	Автобус типа Мерседес	<b>8</b>
<b>830</b>	г. Ивдель - г. Краснотурьинск	-	Автобус типа Мерседес	<b>1</b>
<b>831</b>	г. Ивдель – г. Серов	-	Автобус типа Мерседес	<b>1</b>
<b>960</b>	г. Ивдель – г. Екатеринбург	-	Автобус типа Мерседес	<b>1</b>

Наиболее востребованные маршруты: № 121 «автовокзал – п. Черемухово»; № 818, 533 «г. Североуральск – г. Екатеринбург».

Наименее востребованные маршруты: № 129 «Автовокзал – п. Бокситы»; № 831 «г. Ивдель – г. Серов».

# Статистика аварийности

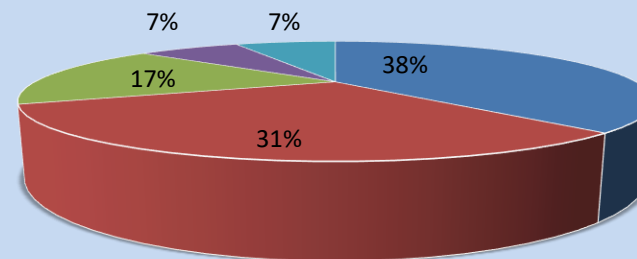
(по данным ОГИБДД ОМВД по г.Североуральску, с 2015г. по 2017г.)

## Статистика аварийности по Североуральскому г.о.

	2015 г.	2016 г.	2017 г.
Количество ДТП	505	319	241
Погибло	4	-	6
Ранено	35	34	32

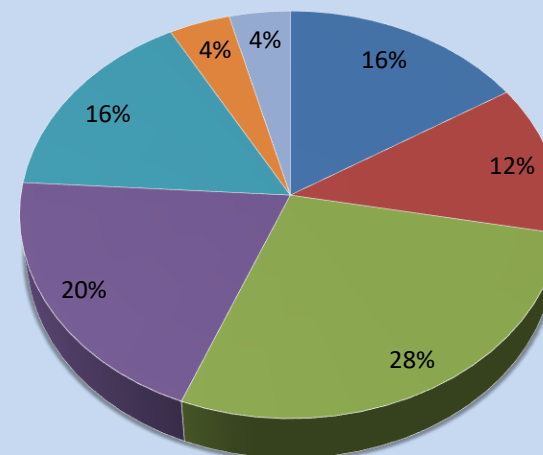
## Виды ДТП на 2017 г.

- Столкновение
- Наезд на пешехода
- Наезд на препятствие
- Опрокидывание



## Причины ДТП 2017 г.

- Нарушение правил проезда пешеходного перехода
- Несоблюдение очередности проезда
- Другие нарушения ПДД водителем
- Выезд на полосу встречного движения
- Несоответствие скорости конкретным условиям движения
- Нарушение требований дорожных знаков
- Несоблюдение бокового интервала

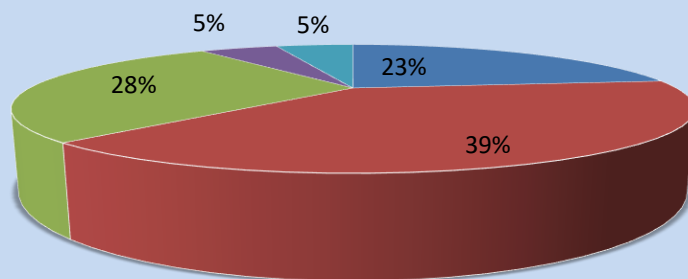


## Статистика аварийности по улицам г.Североуральск в 2017 г.

Улица	Количество ДТП	Погибло	Ранено
Мира,20	1	-	1
Ленина,28,42	2	-	2
Рудничная,34	1	-	1
Октябрьская,33	1	-	1
Гаражная,2а	1	-	1

## Недостатки транспортно-эксплуатационного содержания улично-дорожной сети на 2017 г.

- Отсутствие освещения
- Недостатки зимнего содержания
- Отсутствие, плохая различимость горизонтальной разметки проезжей части
- Отсутствие тротуара
- Плохая видимость световозвращателей, размещенных на дорожных ограждениях





# Результаты натурных обследований транспортных потоков

Узел пересечения ул. Ленина и ул. Чайковского



Пересечение улицы Ленина и улицы Чайковского, основной поток транспортных средств движется по улице Ленина. Интенсивность достигает 177 ТС/час., однако затруднение движения не выявлено, все транспортные средства успевают проехать без затруднений.

В рамках комплексной схемы организации дорожного движения запланирована установка предупреждающего дорожного знака 1.17 “Искусственная неровность”.

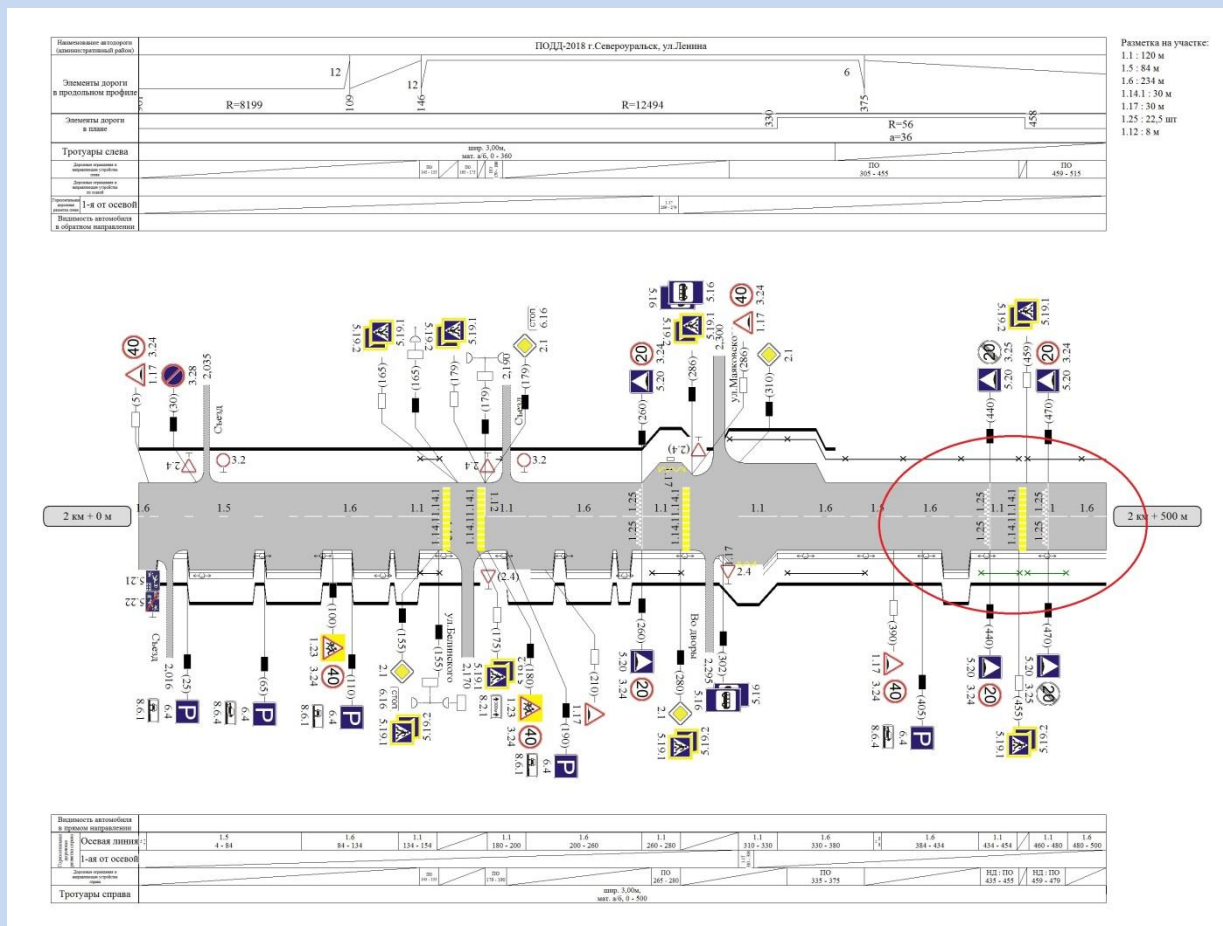
# Результаты натурных обследований транспортных потоков



Пересечение улицы Ленина и улицы Белинского, основной поток транспортных средств движется по улице Ленина. Интенсивность достигает 246 ТС/час., однако затруднение движения не выявлено, все транспортные средства успевают проехать за один цикл светофорного регулирования.

В рамках комплексной схемы организации дорожного движения запланирована установка дорожных знаков 5.19.1; 5.19.2 “Пешеходный переход”.

# Результаты натурных обследований транспортных потоков



На улице Ленина за 2017 год было отмечено 2 ДТП с пострадавшими, ранено 2 человека. Были совершены наезды на пешеходов, по причине нарушения правил проезда пешеходного перехода.

В рамках комплексной схемы организации дорожного движения запроектирована установка технических средств организации дорожного движения соответствующие организации дорожного движения на нерегулируемом пешеходном переходе.

## Вывод по 1 этапу

Наиболее сложными узлами УДС является:

- Улица Ленинна, интенсивность движения на пересечении ул. Ленина и ул. Чайковского достигает 177 ТС/час; ул. Ленина и ул. Белинского достигает 246 ТС/час; ул. Ленина и ул. Ватутина достигает 133 ТС/час. Затруднения движения не выявлено.
- Ул. Ленинна на которой в 2017г. было отмечено 2 ДТП с пострадавшими, ранено 2 чел.
- Ул. Мира на которой в 2017г. было отмечено 1 ДТП с пострадавшими, ранено 1 чел.
- Ул. Рудничная на которой в 2017г. было отмечено 1 ДТП с пострадавшими, ранено 1 чел.
- Ул. Октябрьская на которой в 2017г. было отмечено 1 ДТП с пострадавшими, ранено 1 чел.
- Ул. Гаражная на которой в 2017г. было отмечено 1 ДТП с пострадавшими, ранено 1 чел.

В виду произвольной парковки транспортных средств на территории городского поселения наблюдается снижение пропускной способности УДС, с целью минимизации влияния парковок необходимо систематизировать имеющееся парковочное пространство.

Несоответствие организации дорожного движения на пешеходных переходах в непосредственной близости от образовательных учреждений.

Несоответствие ТСОДД на территории городского поселения нормативной документации.

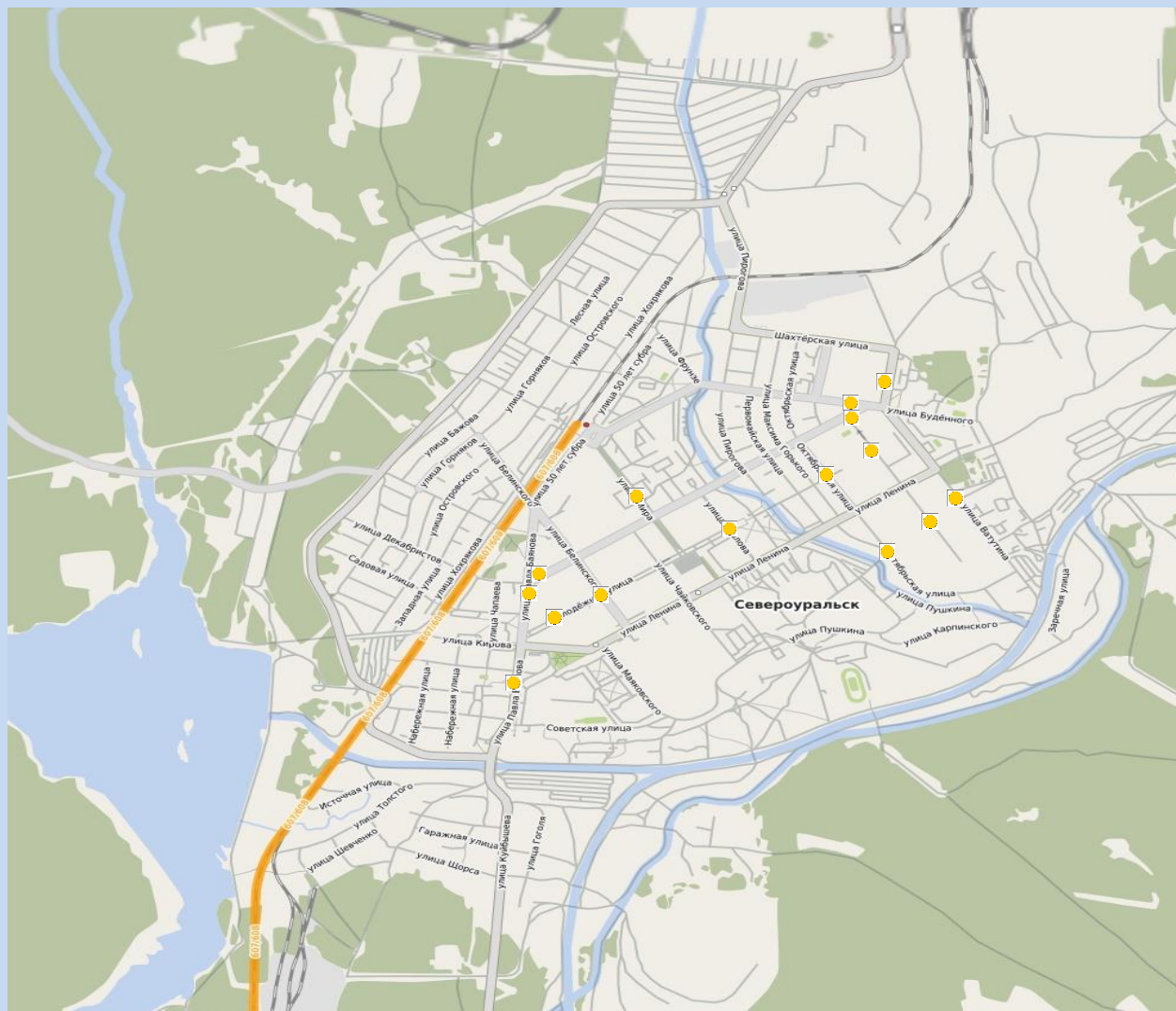


# ***ЭТАП 2***

# Повышение уровня безопасности дорожного движения в местах концентрации ДТП

Место концентрации ДТП	Вид ДТП	Причины ДТП	Предлагаемые мероприятия
ул.Рудничная,34	Наезд на препятствие	Другие нарушения ПДД водителем	Усиление надзора за дорожным движением.
ул.Мира,20	Наезд на пешехода	Нарушение правил проезда пешеходного перехода	Своевременное выявление и устранение дефектов зимнего содержания.
ул.Ленина,28,42	Наезд на пешехода	Нарушение правил проезда пешеходного перехода	Обустройство линий освещения, усиление надзора за дорожным движением.
	Наезд на пешехода	Нарушение правил проезда пешеходного перехода	Установка ограничивающих пешеходных ограждений, усиление надзора за дорожным движением.
ул.Октябрьская,33	Наезд на пешехода	Нарушение правил проезда пешеходного перехода	Установка пешеходных ограждений и светофоров Т-7 в соответствии с типовой схемой ОДД на нерегулируемом пешеходном переходе в непосредственной близости от образовательного учреждения.
ул.Гаражная,2а	Наезд на пешехода	Другие нарушения ПДД водителем	Установка тротуаров, обустройство линий освещения

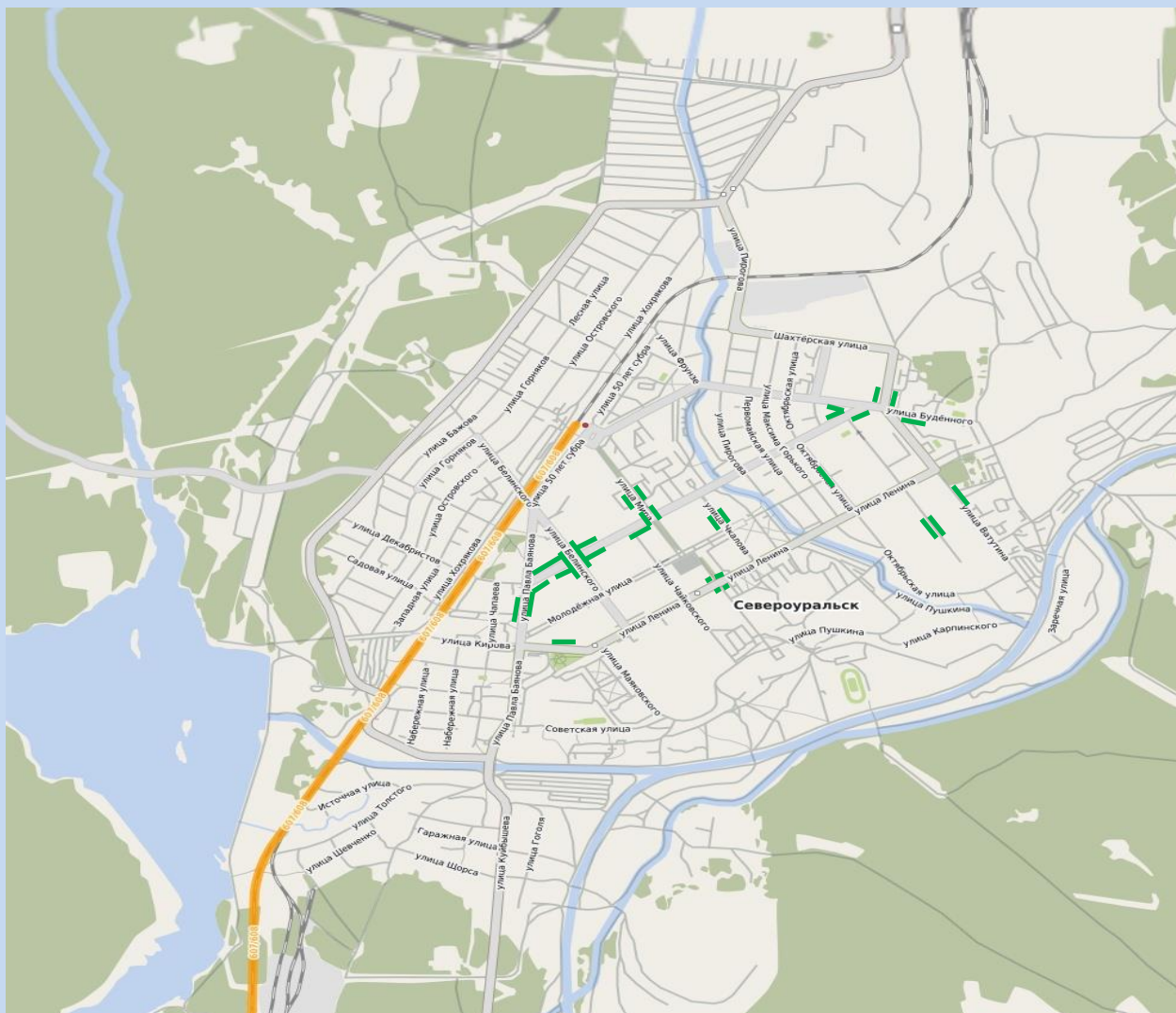
## Повышение уровня безопасности дорожного движения



№ п/п	Наименование улицы	Количество, шт.
1	ул. Белинского	6
2	ул. Будённого	4
3	ул. Ватутина	8
4	ул. Каржавина	8
5	ул. Комсомольская	6
6	ул. Мира	6
7	ул. Молодежная	6
8	ул. Октябрьская	4
9	ул. Павла Баянова	6
10	ул. Чкалова	4
	<b>Итого:</b>	<b>58</b>

В целях повышения безопасности дорожного движения в непосредственной близости от образовательных учреждений предусмотрено обустройство пешеходных переходов транспортными светофорами Т-7, общим количеством 58 шт.

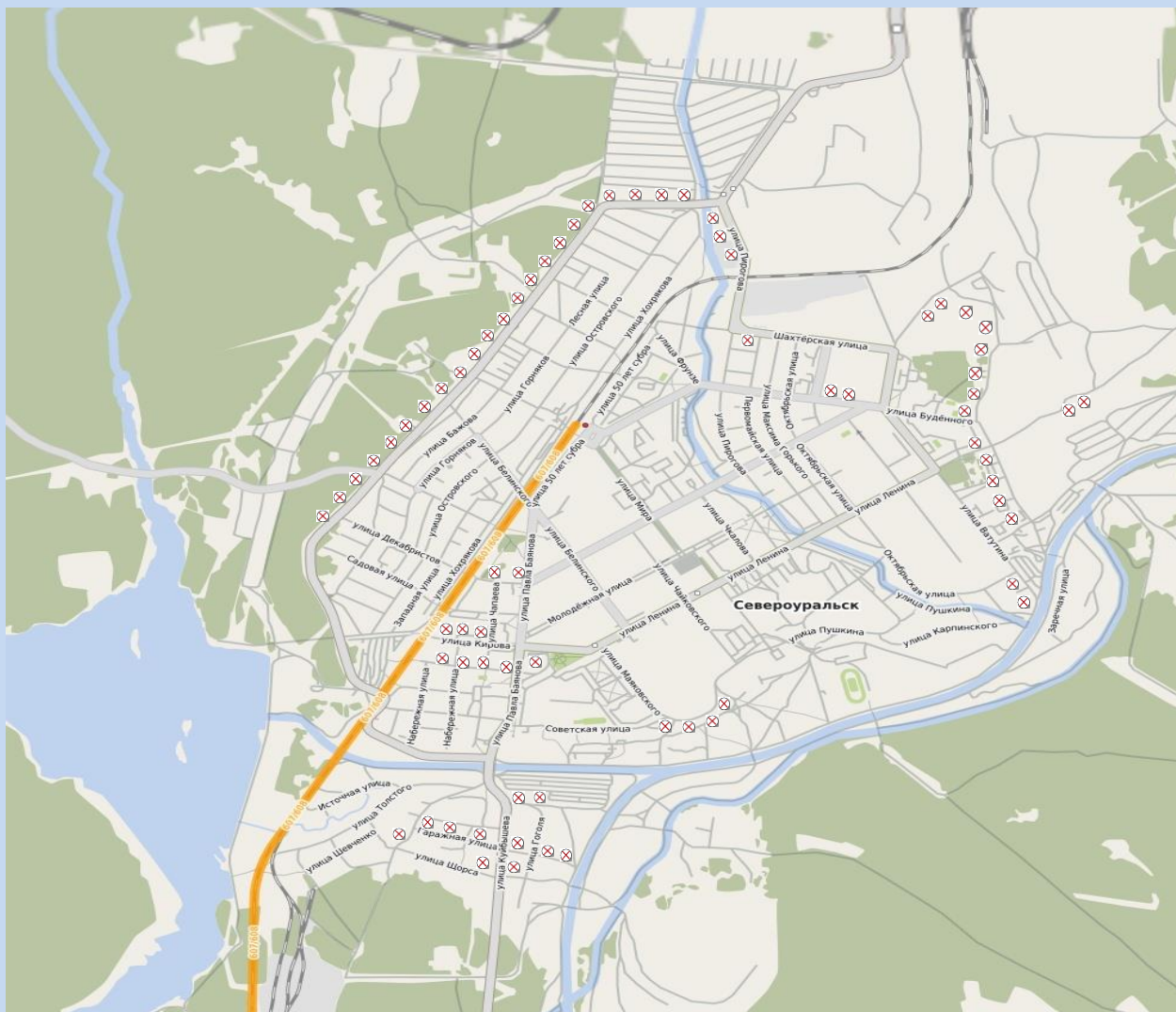
## Повышение уровня безопасности дорожного движения



№ п/п	Наименование улицы	Протяженность, м.
1	ул. Белинского	149
2	ул. Будённого	65
3	ул. Ватутина	137
4	ул. Каржавина	604
5	ул. Комсомольская	125
6	ул. Ленина	105
7	ул. Мира	185
8	ул. Октябрьская	76
9	ул. Павла Баянова	106
10	ул. Чкалова	100
	<b>Итого:</b>	<b>1652</b>

В целях повышения безопасности дорожного движения предусмотрено обустройство ограждений перильного типа протяженностью 1,652 км.

## Организация освещения



№ п/п	Наименование улицы	Протяженность, м.
1	ул. Будённого	140
2	ул. Ватутина	190
3	ул. Гаражная	400
4	ул. Загородная	2300
5	ул. Зои Космодемьянской	150
6	ул. Калинина	300
7	ул. Кирова	200
8	ул. Клубная	1100
9	ул. Красноармейская	380
10	ул. Ленина	100
11	ул. Пирогова	425
12	ул. Свердлова	250
13	ул. Северная	200
14	ул. Чапаева	100
15	ул. Шахтёрская	50
16	ул. Щорса	230
	<b>Итого:</b>	<b>6515</b>

Предусмотрено обустройство 6,515 км. линий освещения.

# *ЭТАП 3*

# Программа мероприятий

№ п.п.	Наименование мероприятия	Год, сумма тыс. рублей					2023-2028	Примерная цена с учётом цен производителей и стоимости монтажа, руб.
		2018	2018	2020	2021	2022		
1	Мероприятия по развитию пешеходного движения	298,16	298,16	298,16	298,16	298,16	+	2170 за м <sup>2</sup> . (тротуар)
2	Мероприятия по установке транспортных светофоров Т-7, на пешеходных переходах в непосредственной близости от образовательных учреждений	903,76	903,76	903,76	903,76	903,76	+	77910 за шт.
3	Мероприятия по повышению безопасности дорожного движения	759,92	759,92	759,92	759,92	759,92	+	2300 за п/м.
4	Мероприятия по организации освещения автомобильных дорог	717,6	717,6	717,6	717,6	717,6	+	27600 за шт.
5	Установка технических средств организации дорожного движения в соответствии с проектами организации дорожного движения (дорожные знаки, дорожная разметка)	1276,93	1276,93	1276,93	1276,93	1276,93	+	4700 за шт. (963 шт.) 550 за м <sup>2</sup> . (3379,18м <sup>2</sup> )