



## Администрация Камышловского городского округа

### ПРОТОКОЛ

заседания общественной муниципальной комиссии по обеспечению реализации муниципальной программы формирования современной городской среды на территории Камышловского городского округа

11 декабря 2020 года

№ 69

г. Камышлов

Председатель – Бессонов Е.А., первый заместитель главы администрации Камышловского городского округа;

#### Члены комиссии:

Чикунова Т.А. - председатель Думы Камышловского городского округа;

Соболева А. А. – представитель партии «Единая Россия»;

Карелин Б. И. – директор общества с ограниченной ответственностью «Эстра-УК»;

Семенова Л. А. – начальник отдела жилищно-коммунального и городского хозяйства администрации Камышловского городского округа;

Михайлова Е. В. – председатель комитета по управлению имуществом и земельным ресурсам администрации Камышловского городского округа;

Нифонтова Т. В. – начальник отдела архитектуры и градостроительства администрации Камышловского городского округа;

Озорнин С.В., главный редактор газеты «Камышловские известия»

Трубин Д. В. - представитель политической партии «ЛДПР»;

Скубко Э. В. – главный специалист отдела жилищно-коммунального и городского хозяйства администрации Камышловского городского округа, секретарь комиссии.

#### Повестка дня:

1. Рассмотрение и утверждение дизайн-проектов по комплексному благоустройству:

1.1. Сквера, расположенного по адресу: г. Камышлов, ул. Гагарина (от сбербанка до ЦКиД);

1.2. Сквера, расположенного по адресу: г. Камышлов, ул. Карла Маркса - ул. Энгельса (у Покровского собора)

внесенных для общественного обсуждения и проведения рейтингового голосования по благоустройству общественных территорий (копии дизайн-проектов прилагаются).

Слушали: Бессонова Е. А., Нифонтова Т. В., Семенову Л. А.

#### Решили:

1. Дизайн-проекты по предоставленным общественным территориям:

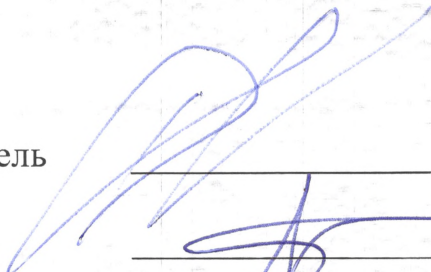
1.1. Сквера, расположенного по адресу: г. Камышлов, ул. Гагарина (от сбербанка до ЦКиД);

1.2. Сквера, расположенного по адресу: г. Камышлов, ул. Карла Маркса - ул. Энгельса (у Покровского собора)

принять к сведению и утвердить.

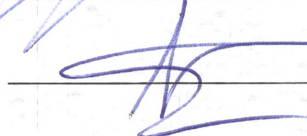
2. Рекомендовать главе Камышловского городского округа разместить утвержденные дизайн-проекты на официальном сайте Камышловского городского округа во вкладке «Формирование комфортной городской среды» в срок до 15.12.2020 г.

Председатель



Е. А. Бессонов

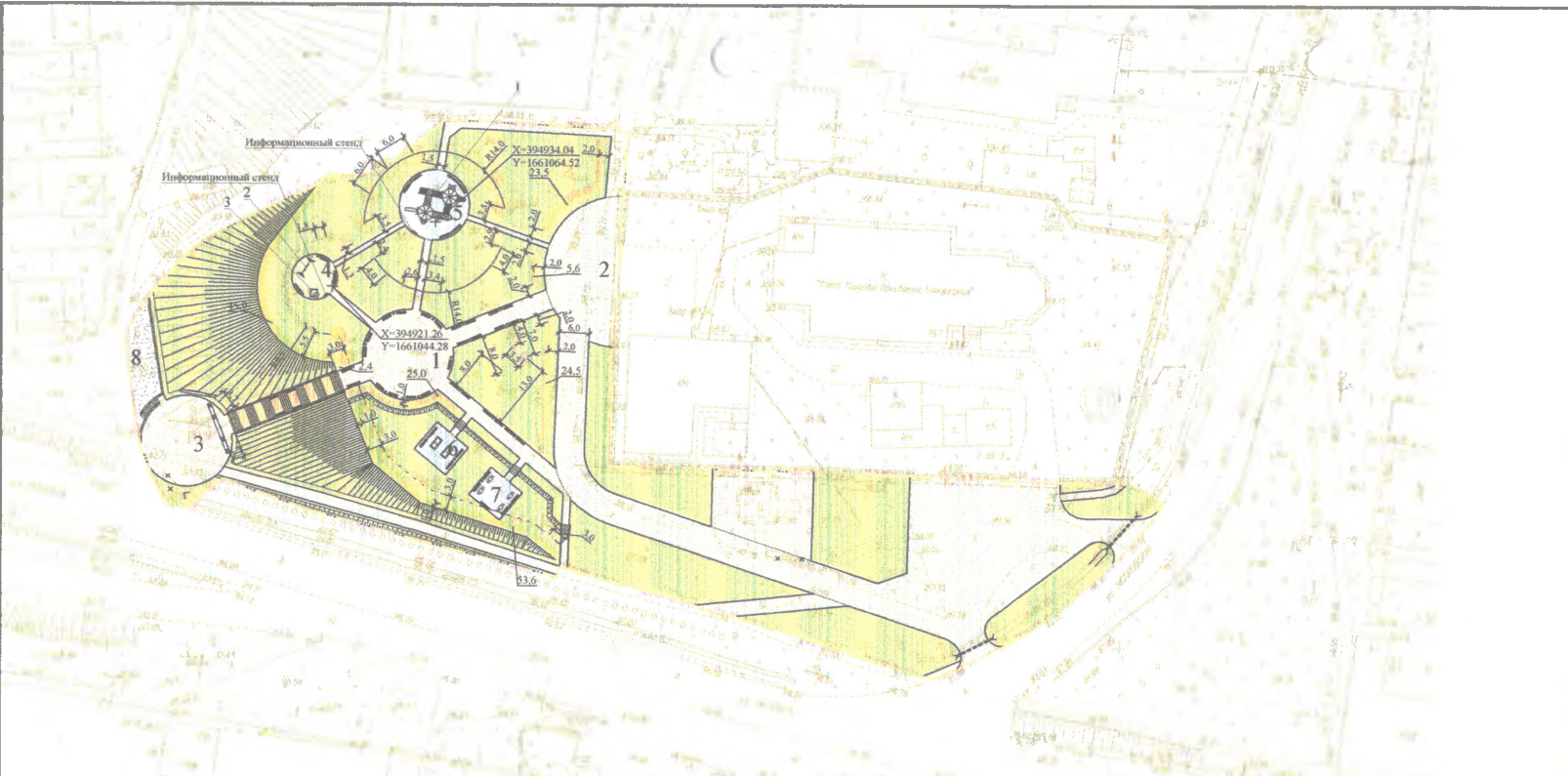
Секретарь



Э. В. Скубко

Дизайн - проект сквера, расположенного по адресу: г. Камышлов, ул. Гагарина  
(от сбербанка до ЦКиД)





ЭКСПЛИКАЦИЯ ЗДАНИЙ И СООРУЖЕНИЙ

№ п/п	Наименование	Примечание
1	Место для проведения массовых мероприятий	
2	Место центрального въезда/выезда на территории собора	
3	Центральный входной портал	
4	Площадка для детей возрастом 1-6 лет	
5	Площадка для детей возрастом 6-12 лет	
6	Площадка отдыха с фонтаном и скамейками	
7	Площадка отдыха с скамейками	
8	Зона стоянки автомобилей	

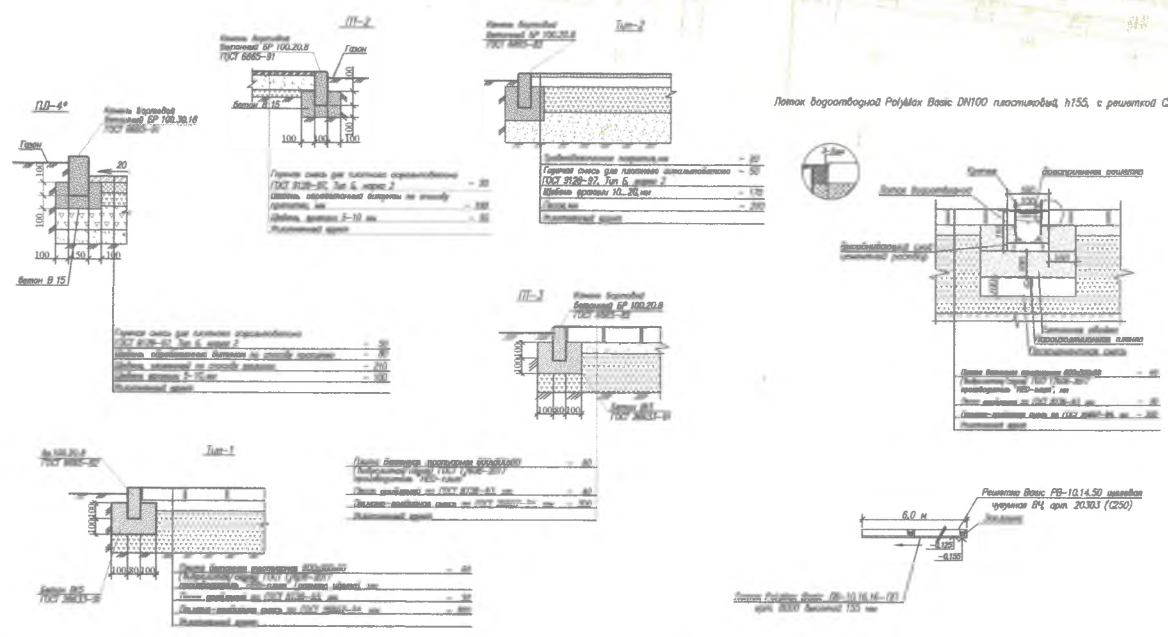
ВЕДОМОСТЬ ПРОЕЗДОВ, ТРОТУАРОВ, ДОРОЖЕК И ПЛОЩАДОК

Условное обозначение	Наименование	Кол-во	Примечание
[Symbol]	Тротуар с усиленным покрытием ПТ-3, м2	1911,7	Цвета серый
[Symbol]	Бортовой камень БР 100.20.8, м	-	
[Symbol]	Проезд ПД-4*, м2	101,6	
[Symbol]	Бортовой камень БР 100.30.15, м	12,4	
[Symbol]	Тротуар покрытие ПТ-2, м2	140,2	
[Symbol]	Бортовой камень БР 100.20.8, м	139,4	
[Symbol]	Панельное покрытие ПП-1, м2	1457,8	Вместо покрытия (7,33,8/7,12,0)
[Symbol]	Бортовой камень БР 100.20.8, м	996,6	
[Symbol]	Панельное покрытие ПП-2, м2	217,5	Вместо покрытия (7,33,8/7,12,0)
[Symbol]	Бортовой камень БР 100.20.8, м	-	
[Symbol]	Тротуар плитка 4К.2 неширокоформатная красная, м2	120,8	Вместо покрытия (7,33,8/7,12,0)

ВЕДОМОСТЬ ЭЛЕМЕНТОВ ОЗЕЛЕНЕНИЯ

Поз	Наименование породы или вида насаждения	Возраст, лет	Кол	Примечание
[Symbol]	Газон партерный, м2	-	5876,4	С выносом растительного слоя почвы 0,15 м
[Symbol]	Клен Гавана (Acer tataricum var. gavan), шт	3	1	С комом 0,5х0,5х0,4 С выносом почвы 0,2 м
[Symbol]	Сирень Мейера (Syringa meyeri 'Palibin'), шт	3	39	С комом 0,3х0,3х0,3
[Symbol]	Лилия белая (Lilium candidum), шт	3	5	С комом 0,5х0,5х0,5
[Symbol]	Клен Канарский или Серебристый (Acer canariense), шт	3	7	С комом 0,5х0,5х0,4 С выносом почвы 0,2 м
[Symbol]	Можжевельник обыкновенный 'Минимал' (Juniperus communis 'Minimale'), шт	2	2	* С комом 0,5х0,5х0,4
[Symbol]	Лавровый кустик 'Дубай' (Laurus nobilis 'Dubai'), шт	2	2	* С комом 0,25х0,2
[Symbol]	Лавровый кустик 'Лаванда' (Laurus nobilis 'Lavender'), шт	2	1	* С комом 0,25х0,2
[Symbol]	Кизильник блестящий, кв. м	2	98,5	3 куста по 1 кв. м
[Symbol]	Лопухник узколистный (узколистный), кв. м	2	81,0	2 куста по 1 кв. м

УЗЛЫ ПОКРЫТИЙ



**ПРИМЕЧАНИЕ**  
 1. При устройстве дорожной одежды типа ПД-4\*, ПТ-2 применяется в качестве слоя для плотного осадочного слоя Б марш. II. В качестве базового применяется битум марки БНД 60/80 или 90/130 (ГОСТ 22245-90).  
**ПРИМЕЧАНИЕ**  
 Перед укладкой смеси (за 1-6 ч) необходимо произвести обработку поверхности нижнего слоя битумной эмульсией жидкой или вязкой битумом, нормативы до температуры уложенной в табл.13 п.10.17 СНиП 3.06.03-85 "Автомобильные дороги".  
 Нормы расхода материалов, д/м следует устанавливать:  
 - при обработке битумом основания - равной 0,5-0,8, нижнего слоя осадочного слоя - 0,2-0,3;  
 - при обработке БСБ-ной битумной эмульсией основания - 0,6-0,9, нижнего слоя осадочного слоя - 0,3-0,4.  
 2. Асфальтобетонная смесь должна отвечать требованиям ГОСТ 9128-97.  
 3. Слой, устраиваемый из фракционированного щебня, обработанного битумом по способу пропитки, должен отвечать требованиям ВОН 123-77.  
 4. При устройстве щебеночной основы, устраиваемых по способу засыпки, применять щебень по ГОСТ 8267-93:  
 - фракции 40..70 либо 70..120 мм в качестве основной;  
 - фракции 10..20 либо 20..40 мм в качестве раскиливающего.  
 5. В качестве основной и раскиливающего материалов принимать смеси согласно ГОСТ 25007-94.  
 6. Показатели свободной щебня укладываемого в основании дорожной одежды должны соответствовать требованиям:  
 - марка прочности - В00-1000;  
 - марка по износостойкости - И3;  
 - марка по морозостойкости - F 50'.  
 7. В пористом слое дорожной одежды применять щебень фракции 5..10мм по ГОСТ 8367-93 с коэффициентом фильтрации Кф не менее 1м/сут.  
 8. Характеристики плитки:  
 - пропуск на всю толщину плитки;  
 - тип лицевой поверхности - противоскользящая;  
 - метод изготовления - вибротиснение;  
 - размер 600х300х60;  
 - марка бетона М400;  
 - класс бетона В30;  
 - водопоглощение бетоны не превышает 5% по массе (W-5%);  
 - марка бетона по морозостойкости 300 циклов (F300);  
 - износостойкость 0,7м/см2.

ВЕДОМОСТЬ МАЛЫХ АРХИТЕКТУРНЫХ ФОРМ И ПЕРЕНОСНЫХ ИЗДЕЛИЙ

Поз	Обозначение	Наименование	Кол	Примечание
1	ДМ 4.182 Тибет №1500	Детский шедер комплекс	1	000 "Атрикс"
2	ДМО 1.10-16	Деревянные качели двойные	1	000 "Атрикс"
3	ДМО 1.20.41g	Полосы резиновые на резиновой шпильке с амортизатором	1	000 "Атрикс"
4	ДМО 1.20.51g	Полосы резиновые на резиновой шпильке с амортизатором	1	000 "Атрикс"
5	МФ 3.03-16	Песочница Римская	1	000 "Атрикс"
6	МФ 3.03-16	Комплект шамотный "Пудры 1"	4	000 "Атрикс"
7	СО 5.09	Теннисный стол	2	000 "Атрикс"
8	МФ 1.03	Лавочка со спинкой	11	000 "Атрикс"
9	МФ 1.04	Лавочка Эконом	38	000 "Атрикс"
10	МФ 6.065	Урна черная урновидная на ж/б основе	25	000 "Атрикс"
11	-	Информационный стенд	2	000 "Атрикс"

Малые архитектурные формы обозначены с помощью наименования "Атрикс", шамотный комплект 000 "Атрикс".

24-001-2019.РД - ПП

Исполнитель: ООО "Атрикс"					Заказчик: ООО "Атрикс"				
№ п/п	Кол	Лист	Масштаб	Полномочия	№ п/п	Кол	Лист	Масштаб	Полномочия
1	1	1	1:500	Инженер	1	1	1	1:500	Инженер
2	2	2	1:500	Инженер	2	2	2	1:500	Инженер
3	3	3	1:500	Инженер	3	3	3	1:500	Инженер
4	4	4	1:500	Инженер	4	4	4	1:500	Инженер
5	5	5	1:500	Инженер	5	5	5	1:500	Инженер

Исполнитель: ООО "Атрикс"