

# ISAEV

## ARCHITECTS

**П. ПРИВОКЗАЛЬНЫЙ**  
УЛ. КОМСОМОЛЬСКАЯ Д. 9



# СИТУАЦИОННЫЙ ПЛАН







# ПОЯСНИТЕЛЬНАЯ ЗАПИСКА

Проект создан с целью повысить уровень жизни людей и сформировать площадку для общения, отдыха и развития.

Автомобильный трафик во дворе искусственно замедлен с помощью приподнятых пешеходных переходов и извилистого проезда, это создает безопасность для пешеходов. Имеется четкое деление на пешеходную и автомобильную зону, с помощью специальных столбиков автомобили не смогут парковаться на тротуарах. Основная часть парковок организована у торца дома и вдоль улицы Комсомольская, такое решение разгружает двор от большого количества автомобилей.

Велопарковка расположена на стрелке «острова» двора, тут же имеется заниженный бортовой камень, для удобного заезда.

В центре на небольшом «острове» двора максимально компактно и эффективно размещены три зоны: стритбольная, игровая с беседкой и детская площадка. Все эти зоны по периметру ограждены длинной кругообразной лавкой, которая создает места для отдыха и одновременно отделяет детей от проезда. Весь «остров» покрыт мягким безопасным резиновым покрытием с бледно-розовой расцветкой, а деревянные конструкции частично имеют черный окрас. Такое колористическое решение одновременно сочетает в себе нежность и брутальность.

Южная сторона двора отделяется стеной на которой размещается скалодром.

Северная сторона двора отделяется булочной со столиками для семейного отдыха во дворе, такие места формируют добрососедство.



# ВИЗУАЛІЗАЦІЯ





# ВИЗУАЛИЗАЦИЯ





# ВИЗУАЛІЗАЦІЯ





# ВИЗУАЛИЗАЦИЯ



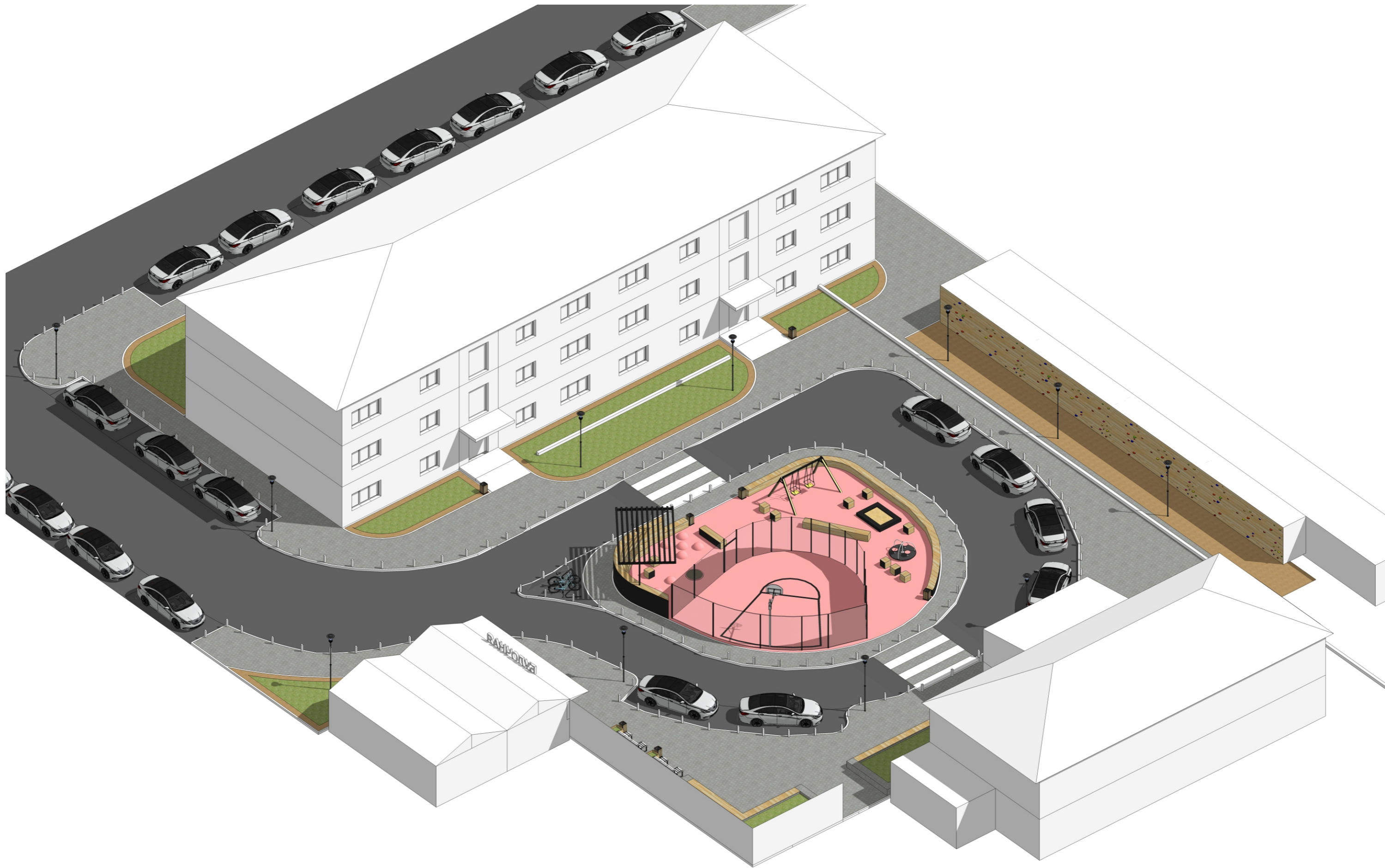


# ВИЗУАЛИЗАЦИЯ



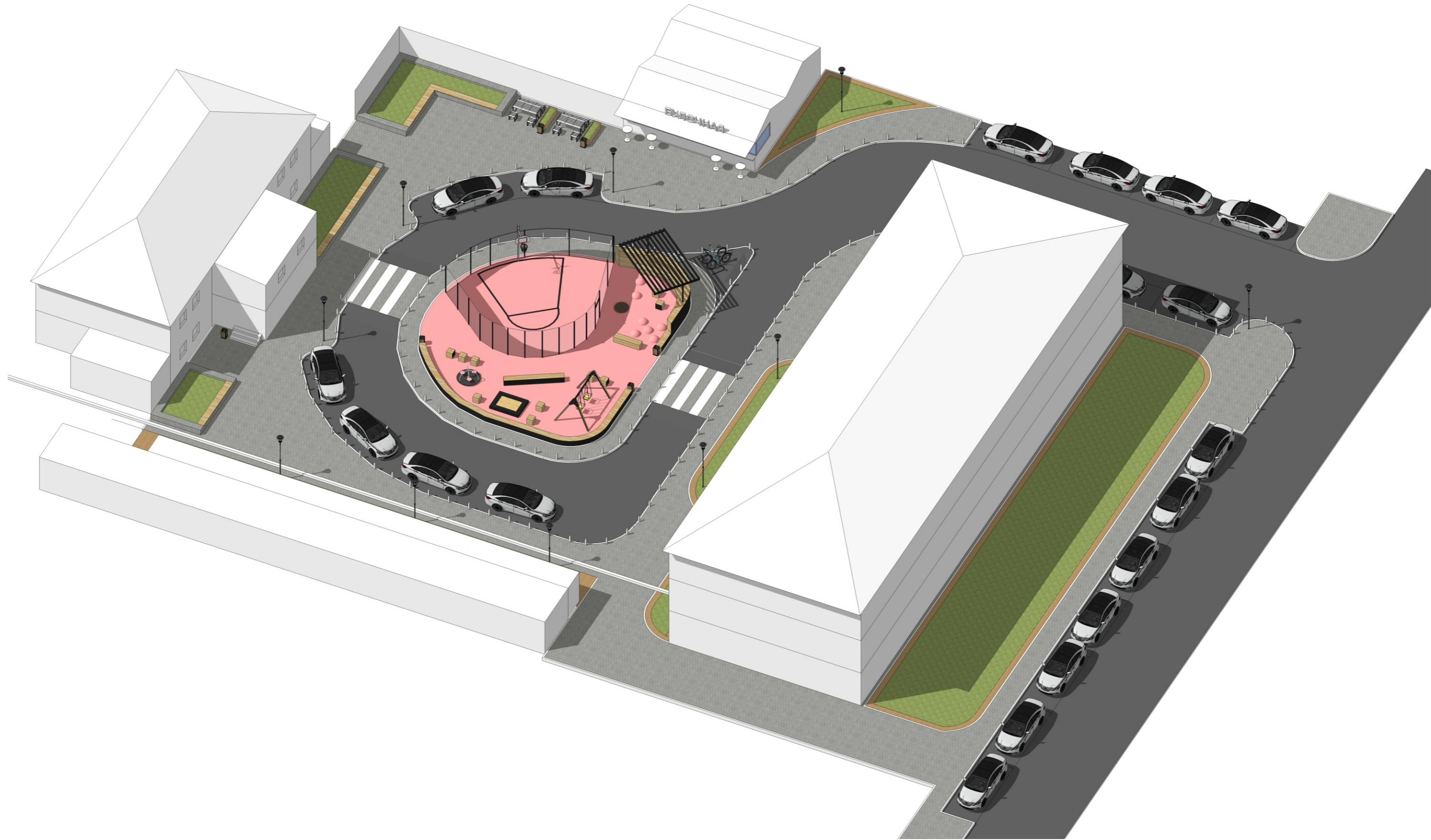


# ВИЗУАЛИЗАЦИЯ





# ВИЗУАЛИЗАЦИЯ









**ISAEV**  
ARCHITECTS

**+7 922 156 99 23**  
main@isaev-architects.ru