

РСФСР

Министерство жилищно-коммунального хозяйства

Верхотурское бюро технической инвентаризации

ТЕХНИЧЕСКИЙ ПАСПОРТ

на нежилое здание
(назначение нежилого строения)

Составлено по состоянию на 29.07.2010 года.

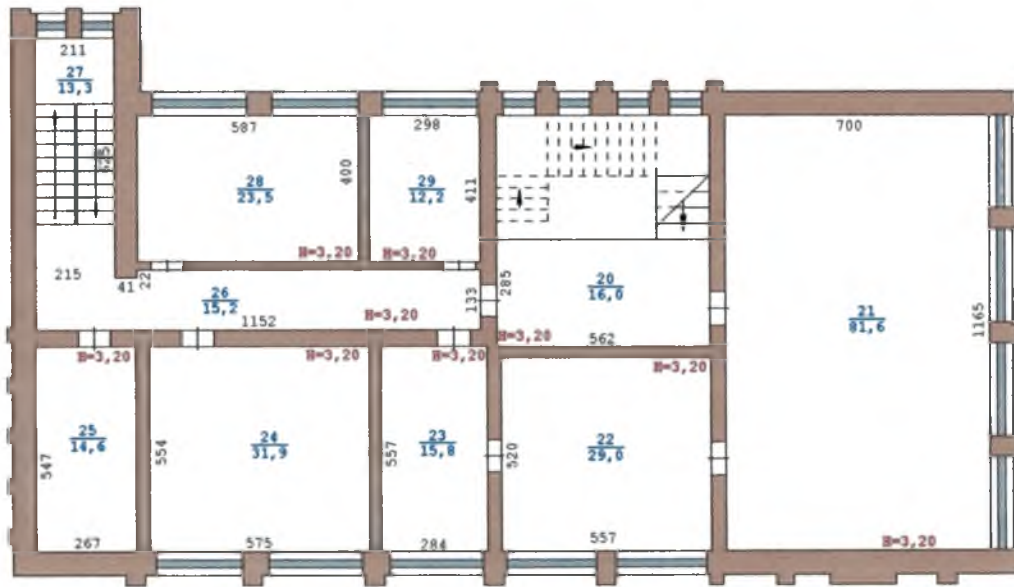
область Свердловская
район Верхотурский
село Прокопьевская Салда
улица (пер.) Сенянского №38

Квартал № _____
Инвентарный №140\01\19-00



СОГУП "Областной Центр недвижимости"		Инв. № 140/01\19-00
Лист №1	Листовой план здания по адресу: Свердловская область, село Протвино, Пискаревская ул., д. 138	М 1:200
Дата	Исполнитель: Фадейко И.О.	Подпись
09.08.10	Инженер БТИ Смоленская Е. В.	<i>Е. В.</i>
09.08.10	Руководитель Лычева М. В.	<i>М. В.</i>
09.08.10	Нач. отдела Иванова Т. В.	<i>Т. В.</i>

2 ЭТАЖ



СОГУП "Областной Центр недвижимости"		Инв. № 140\01\19-00
Лист №2	Постатейный план здания по адресу: Свердловская область, г.о. Прокопьевская Салда, Улица Савицкого, 118 Для технической документации	М 1:200
Дата	Исполнитель: Смольдосов Е. В.	Подпись
09.08.10	Резчик	<i>Смольдосов Е. В.</i>
09.08.10	Руководитель группы: Лаптева М. В.	<i>Лаптева М. В.</i>
09.08.10	Нач. участка: Денисова Т. В.	<i>Денисова Т. В.</i>

ЭКСПЛИКАЦИЯ К ПОЭТАЖНОМУ ПЛАНУ

Дата	Литера по плану	Этаж	Номер помещения по поэтажному плану	Назначение частей помещения	Формула подсчета частей помещения	Площадь по внутреннему обмеру (в квадратных метрах)			Высота помещ. по внутреннему обмеру
						общая площадь	нежилая		
							основная	вспомогательная	
09.08.10	A	1	1	тамбур		1,9		1,9	3,03
09.08.10	A	1	2	тамбур		1,7		1,7	3,03
09.08.10	A	1	3	коридор		57,2		57,2	3,03
09.08.10	A	1	4	основное		15,1	15,1		3,03
09.08.10	A	1	5	основное		16,0	16,0		3,03
09.08.10	A	1	6	основное		18,1	18,1		3,03
09.08.10	A	1	7	основное		11,5	11,5		3,03
09.08.10	A	1	8	коридор		9,8		9,8	3,03
09.08.10	A	1	9	лестничная клетка		8,7		8,7	3,03
09.08.10	A	1	10	тамбур		2,7		2,7	3,03
09.08.10	A	1	11	основное		12,0	12,0		3,03
09.08.10	A	1	12	основное		10,4	10,4		3,03
09.08.10	A	1	13	основное		10,4	10,4		3,03
09.08.10	A	1	14	лестничная клетка		12,8		12,8	3,03
09.08.10	A	1	15	основное		11,6	11,6		3,03
09.08.10	A	1	16	основное		16,1	16,1		3,03
09.08.10	A	1	17	основное		18,0	18,0		3,03
09.08.10	A	1	18	основное		20,2	20,2		3,03
09.08.10	A	1	19	основное		14,1	14,1		3,03
					по 1 этажу:	268,3	173,5	94,8	
09.08.10	A	2	20	лестничная клетка		16,0		16,0	3,20
09.08.10	A	2	21	основное		81,6	81,6		3,20
09.08.10	A	2	22	основное		29,0	29,0		3,20
09.08.10	A	2	23	основное		15,8	15,8		3,20

VI. Описание конструктивных элементов здания и определения износа

Литера А

Год постройки: не установлен

Число этажей: два

Группа капитальности: I

Вид внутренней отделки: простая

№ п-п	Наименование конструктивных элементов		Описание конструктивных элементов (материал, конструкция, отделка)	Техническое состояние (осадки, трещины, гниль и т.п.)	Удельный вес по таблице	Поправки к удельному весу в %	Удельный вес конструктивного элемента	Износ в %	% износа к строению гр. 7*гр.8/100	Текущие изменения	
										износ в %	
										элемент	строения
1	Фундаменты		Бетонный ленточный глубина до 2,5 м, ширина до 0,70см	Отдельные глубокие трещины шириной до 1 см							
2	а)Стены и их наружная отделка		Кирпичные, в 2,5 кирпича	Выкрошивание отдельных кирпичей, трещины в местах сопряжений							
	б)Перегородки		Кирпичные								
3	Перекрытия	чердачное	Железобетонные плиты	Трещины в местах опирания на стены							
		междуэтажные	Железобетонные плиты								
		надподвальное									
4	Крыша		Совмещенная	Разрушения верхнего слоя, местами протечки							
5	Полы		Бетонные плиты	Массовые разрушения покрытия							
6	Проемы	оконные	Двойные, створные	Отсутствие остекления, массовые поражения гнилью и жучком							
		дверные	Филенчатые								
7	Внутренняя отделка		Мокрая штукатурка, побелка потолков, окраска панелей	Массовые отслоения и отпадения окрасочного слоя							
8	Санитарно и электротехнические устройства	отопление									
		водопровод									
		канализация									
		горячее водоснабжение									
		ванны									
		электроосвещение	скрытая проводка	Потеря эластичности							
		радио									
		телефон									
		вентиляция									
		лифты									
		сигнализация									
9	Прочие работы										

Итого

0,0

x

0,0

x

0,0

процент износа (гр.9) *100

удельный вес (гр.7)

Описание конструкций здания произведено в целях регистрации права без определения % износа

VII. Описание конструктивных основных пристроек и определение их износа

Литера _____

Год постройки: _____

Число этажей: _____

Группа капитальности: _____

Вид внутренней отделки: _____

№ п-п	Наименование конструктивных элементов	Описание конструктивных элементов (материал, конструкция, отделка)	Техническое состояние (осадки, трещины, гниль и т.п.)	Удельный вес по таблице	Поправки к удельному весу в %	Удельный вес конструктивного элемента	Износ в %	% износа к строению гр. 7*гр.8/100	текущие изменения	
									износ в %	
									элементов	к строению
1	Фундаменты									
2	а) Стены и их наружная отделка									
	б) Перегородки									
3	Перекрытия	чердачное								
		междуэтажные								
		надподвальное								
4	Крыша									
5	Полы									
6	Проемы	оконные								
		дверные								
7	Внутренняя отделка									
8	Санитарно и электротехнические устройства	отопление								
		водопровод								
		канализация								
		горячее водоснабжение								
		ванны								
		электросветильники								
		радио								
		телефон								
		вентиляция								
		лифты								
		сигнализация								
печное отопление										
9	Прочие работы									

Итого

0,0

x

0,0

x

0,0

процент износа (гр.9) *100

=

удельный вес (гр.7)

VIII. Описание конструктивных основных пристроек и определение их износа

Литера

Год постройки:

Число этажей:

Группа капитальности:

Вид внутренней отделки:

№ п.п.	Наименование конструктивных элементов	Описание конструктивных элементов (материал, конструкция, отделка)	Техническое состояние (осадки, трещины, гниль и т.п.)	Удельный вес по таблице	Поправки и к удельному весу в %	Удельный вес конструктивного элемента	Износ в %	% износа к строению гр. 7 гр. 8/100	Текущие изменения	
									износ в %	
									элемента	строения
1	Фундаменты									
2	а) Стены и их наружная отделка									
	б) Перегородки									
3	Перекрытия	чердачное								
		междуэтажные								
		надподвальное								
4	Крыша									
5	Полы									
6	Проемы	оконные								
		дверные								
7	Внутренняя отделка									
8	Санитарно и электротехнические устройства	отопление								
		водопровод								
		канализация								
		горячее водоснабжение								
		ванны								
		электросвечение								
		радио								
		телефон								
		вентиляция								
		лифты								
		сигнализация								
печное отопление										
9	Прочие работы									

Итого

0,0

x

0,0

x

0,0

процент износа (гр.9) *100

=

удельный вес (гр.7)

XIII. Ограждения и сооружения (замощения) на участке

Литера	Наименование ограждений и сооружений	Материал, конструкция	Размеры		Площадь (м2)	№ сборника	№ таблицы	Измеритель	Стоимость измерителя по таблице	Поправка на 84г.	Восстановительная стоимость в рублях	% износа	Действительная стоимость в рублях
			длина (м)	ширина, высота (м)									

XIV. Общая стоимость (в рублях)

В ценах какого года	Основные строения		Служебные постройки		Сооружения		Всего	
	восстановительная	действительная	восстановительная	действительная	восстановительная	действительная	восстановительная	действительная

"09" августа 2010 г.
 "09" августа 2011 г.
 "09" августа 2012 г.

Исполнил _____ /Смолякова Е. В./
 Проверил _____ /Лаптева М.В./
 Начальник филиала _____ /Денисова Т. В./



XV. Отметка о последующих обследованиях

Дата обследования	" " 20	" " 20	" " 20
Обследовал			
Проверил			
Начальник Филиала			