

ДИЗАЙН-ПРОЕКТ
Комплексного благоустройства
дворовой территории, г. Верхотурье, ул.Сосновая, д.1

Цель проекта

Повышение качества условий проживания населения Верхотурского городского округа, за счет восстановления и развития объектов благоустройства.

Желание изменить уже сложившуюся среду территории, создать индивидуальный и стильный облик, соответствующий общим законам организации пространства под открытым небом, интересный детям и родителям, оформление эстетически красивой среды.

Задача проекта

Повысить уровень благоустройства дворовой территории Верхотурского городского округа.

- Оборудовать территорию в соответствии с современными требованиями;
- Создать комфортные условия для всестороннего развития детей и отдыха взрослых;
- Донести до жителей взрослого и детского населения бережное отношение к результатам общей деятельности;
- Создать положительно эмоциональный настрой.

Результат реализации проекта

- установка детского игрового и спортивного оборудования, создание эмоционально - благоприятных условий пребывания детей на открытом воздухе;
- организация мест отдыха взрослого населения, получение удовлетворения от совместных действий и общения;
- установка скамеек, урн, ограждения;
- асфальтирование заездов во дворы и организация тротуарных дорожек;
- создание благоприятных условий среды обитания, повышение комфортности проживания населения города и улучшения условий для отдыха взрослого и детского населения, увеличение площади озеленения территории, доступность зданий, сооружений, дворовых территорий для инвалидов и других маломобильных групп населения.

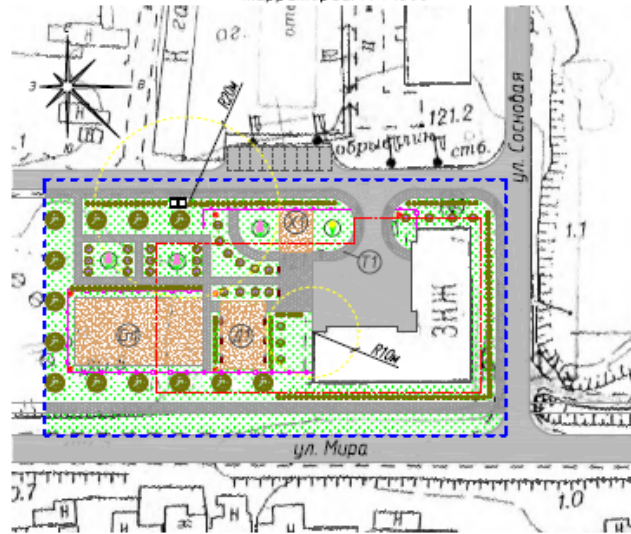
Проект «Благоустройство дворовой территории» предусматривает

Комплексное благоустройство дворовой территории – это размещение нового игрового и спортивного оборудования на детских площадках, асфальтирование проездов, обустройство пешеходных дорожек, устройство ограждения. Устройство малых архитектурных форм (лавочек и урн) в количестве 8 единиц, озеленение дворовой территории: создание газонов и цветников, высадка 13 единиц крупнорастущих деревьев, 204 единиц кустарника, мероприятия по доступности маломобильных групп населения в части понижения бордюрного камня, устройство парковочных мест.

Вывод

Мы не можем изменить весь мир, но можем изменить себя, своё отношение к тому, что происходит вокруг нас. Детей учит то, что их окружает!

План благоустройства дворовой территории. М 1:1000



Условные обозначения:

- Газоны;
- Клумбы, цветники;
- Тротуар;
- Детская, хоз. площадки;
- Асфальтированная дорога, открытая парковка;
- Граница земельного участка (МКД), кадастровый №: 66-09-04-01001282;
- Граница проектирования;
- Ограждение;
- Малые архитектурные формы:**
- Скамья;
- Чрна;
- Уличный светильник;
- Проектируемые деревья;
- Проектируемые кусты;
- Тип 1 – Тип покрытия;
- ТБО.

Условные обозначения:

- Липа широколистная;
- Сирень;
- Кизильник блестящий;
- Цветники: тильпаны, мускари, дельзамин, хризантемы.

Ведомость жилых и общественных зданий и сооружений

Номер на плане	Наименование и обозначение	Этажность	Количество		Площадь, м2		Строительный объем, м3		Тип покрытия	
			зданий	квартир	Застройки	Общая нормируемая	зданий	Всего		
			зданий	всего	зданий	всего	зданий	всего		
Проектируемое благоустройство										
Т1	Тротуар				830,0					Тип1
Д1	Детская площадка				150,0					Тип2
Х1	Хозяйственная площадка				66,5					Тип2
СП1	Спортивная площадка				420,0					Тип2

Ведомость проездов, тротуаров, дорожек и площадок

Поз.	Наименование	Тип	Площадь покрытия, м2	Примечание
1	Тротуары, площадки, дорожки плитка "Бехатон" с бордюром (бордюрный камень БР 100.20.8 ГОСТ 6665-91)	1	830,0	Бордюр. камень L=718,3 м.п.
2	Детская площадка (песчано-гравийное) с бордюром (бордюрный камень БР 100.20.8 ГОСТ 6665-91)	2	150,0	Бордюр. камень L=46 м.п.
3	Хозяйственная площадка (песчано-гравийное) с бордюром (бордюрный камень БР 100.20.8 ГОСТ 6665-91)	2	66,5	Бордюр. камень L=33 м.п.
4	Спортивная площадка (песчано-гравийное)	2	420,0	

1. Общие примечания см. л. 2

					2017-02-ГП			
					Благоустройство общественных территорий г. Верхотурье, Свердловской области			
Изм.	К.уч	Лист	№док	Подп.	Дата	Благоустройство территории по ул. Сосновая, д.1	Листов	Листов
							Р	1
Н.компр.						План благоустройства дворовой территории. М 1:1000	Отдел Архитектуры и Градостроительства	
Проверил								
Разработал Соловьева								