

РСФСР

Министерство жилищно-коммунального хозяйства

Верхотурское бюро технической инвентаризации

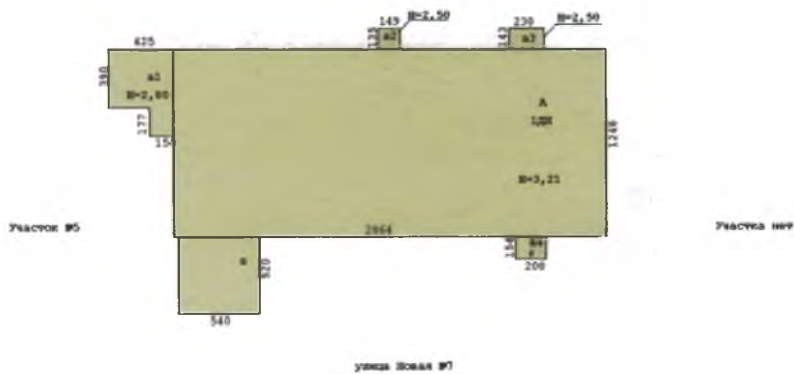
# ТЕХНИЧЕСКИЙ ПАСПОРТ

на нежилое здание  
(назначение нежилого строения)

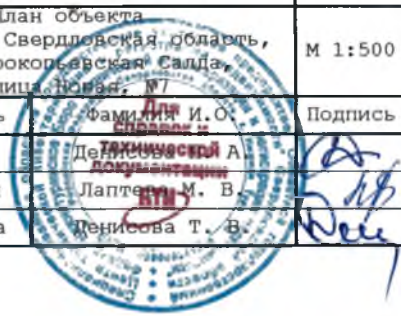
Составлено по состоянию на 29.07.2010 года.

область Свердловская  
район Верхотурский  
село Прокопьевская Салда  
улица (пер.) Новая №7

Квартал № \_\_\_\_\_  
Инвентарный №139\01\19-00

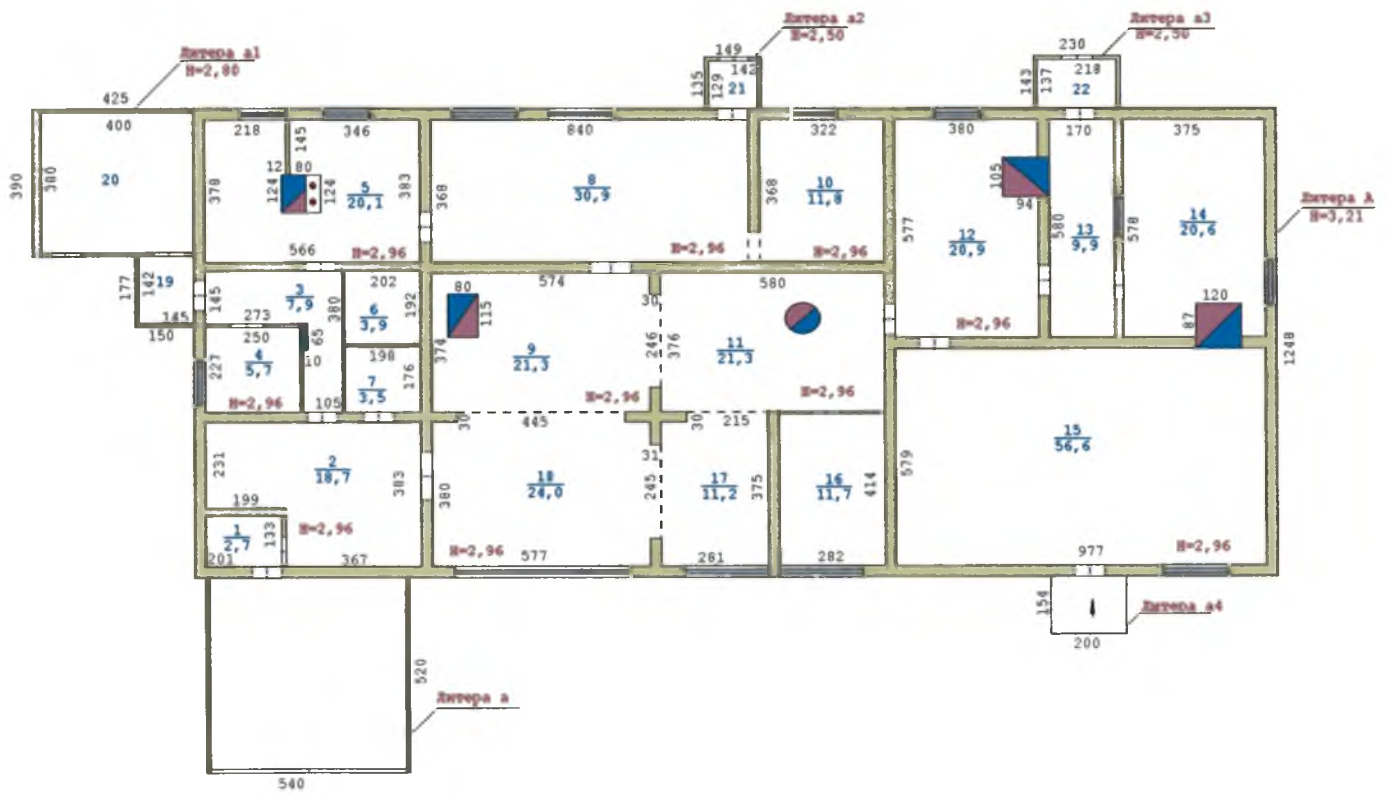


СОГУП "Областной Центр недвижимости"		Ивл. № 139\01\19-00
Лист №1	План объекта по адресу: Свердловская область, село Прокорьевская Салда, улица Новая, №7	М 1:500
Дата	Исполнитель	Подпись
09.08.10	Техник	Денисова Т. В.
09.08.10	Рук. группы	Лаптев М. В.
09.08.10	Нач. филиала	Денисова Т. В.









СОГУП "Областной Центр недвижимости"		Инв. № 139\01\19-00
Лист №1	Поставленный план здания по адресу: Свердловская область, село Прокопьевская Салда, там же Улицы Новая, №7	М 1:200
Дата	Исполнитель: фамилия И.О.	Подпись
09.08.10	Техник: Денисова Н. А.	
09.08.10	Взр. группы: Лавтева М. В.	
09.08.10	Наз. должности: Денисова Т. В.	



## VI. Описание конструктивных элементов здания и определения износа

Литера А

Год постройки: не установлен

Число этажей: один

Группа капитальности IV

Вид внутренней отделки: простая

№ п/п	Наименование конструктивных элементов		Описание конструктивных элементов ( материал, конструкция, отделка)	Техническое состояние (осадки, трещины, гниль и т.п.)	Удельный вес по таблице	Поправки к удельному весу в %	Удельный вес конструктивного элемента	Износ в %	% износа к строению гр. 7 гр.8/100	Текущие изменения	
										износ в %	
										элемент а	строени
1	Фундаменты		Деревянные стулья глубина до 2,5 м, ширина до 0,65 см	Коробление и повреждение отдельных досок забирки							
2	а)Стены и их наружная отделка		Брус 16см*16см, обшиты доской	Неравномерная осадка, перекосяк дверных и оконных косяков, углы стен поражены гнилью и осели							
	б)Перегородки		Брус 16см*16см, дощатые								
3	Перекрытия	чердачное	Деревянное утепленное	Имеются глубокие трещины и зазоры по сторонам балок							
		междуэтажные									
		надподвальное									
4	Крыша		Шиферная по деревянной обрешетке	Местами ослабление креплений							
5	Полы		Дощатые по лагам с окраской	Массовые разрушения покрытия							
6	Проемы	оконные	Двойные, глухие	Массовые поражения гнилью и жучком							
		дверные	Филенчатые								
7	Внутренняя отделка		Обшивка стен ДВП с окраской	Массовые отслоения и отпадения окрасочного слоя							
8	Санитарно и электротехнические устройства	отопление									
		водопровод									
		канализация									
		горячее водоснабжение									
		ванны									
		электроосвещение	Открытая проводка	Потеря эластичности							
		радио									
		телефон									
		вентиляция									
		лифты									
		сигнализация									
	печное отопление	Печи	Сдвиг, выпадение кирпичей								
9	Прочие работы										

Итого

0,0

x

0,0

x

0,0

процент износа (гр.9) \*100

удельный вес (гр.7)

Описание конструкций здания произведено в целях регистрации права без определения % износа

**VII. Описание конструктивных основных пристроек и определение их износа**

Литера

Год постройки:

Число этажей:

Группа капитальности:

Вид внутренней отделки:

№ п-п	Наименование конструктивных элементов	Описание конструктивных элементов ( материал, конструкция, отделка)	Техническое состояние (осадки, трещины, гниль и т.п.)	Удельный вес по таблице	Поправки к удельному весу в %	Удельный вес конструктивного элемента	Износ в %	% износа к строению гр. 7*гр.8/100	Текущие изменения	
									износ в %	
									элемента	строения
1	Фундаменты									
2	а)Стены и их наружная отделка									
	б)Перегородки									
3	Перекрытия	чердачное								
		междуэтажные								
		надподвальное								
4	Крыша									
5	Полы									
6	Проемы	оконные								
		дверные								
7	Внутренняя отделка									
8	Санитарно и электротехнические устройства	отопление								
		водопровод								
		канализация								
		горячее водоснабжение								
		ванны								
		электороосвещение								
		радио								
		телефон								
		вентиляция								
		лифты								
		сигнализация								
печное отопление										
9	Прочие работы									

Итого

0,0

x

0,0

x

0,0

процент износа (гр.9) \*100

=

удельный вес (гр.7)



**VIII. Описание конструктивных основных пристроек и определение их износа**

Литера

Год постройки:

Число этажей:

Группа капитальности:

Вид внутренней отделки:

№ п/п	Наименование конструктивных элементов	Описание конструктивных элементов ( материал, конструкция, отделка)	Техническое состояние (осадки, трещины, гниль и т.п.)	Удельный вес по таблице	Поправки и к удельному весу в %	Удельный вес конструктивного элемента	Износ в %	% износа к строению гр. 7 гр. 8/100	Текущие изменения	
									износ в %	
									элемента	строения
1	Фундаменты									
2	а) Стены и их наружная отделка									
	б) Перегородки									
3	Перекрытия	чердачное								
		междуэтажные								
		надподвальное								
4	Крыша									
5	Полы									
6	Проемы	оконные								
		дверные								
7	Внутренняя отделка									
8	Санитарно и электротехнические устройства	отопление								
		водопровод								
		канализация								
		горячее водоснабжение								
		ванны								
		электроосвещение								
		радио								
		телефон								
		вентиляция								
		лифты								
		сигнализация								
		печное отопление								
9	Прочие работы									

Итого

0,0

x

0,0

x

0,0

процент износа (гр.9) \*100

=

удельный вес (гр.7)





