

РСФСР
Министерство жилищно-коммунального хозяйства

Отдел «Верхотурское бюро технической инвентаризации и регистрации недвижимости»

ТЕХНИЧЕСКИЙ ПАСПОРТ

На здание	конторы
Область	Свердловская
Район	Верхотурский
Поселок	Карпунинский
Улица	1-е Мая, 2

Квартал №
Инвентарный № 5117/01/19-00

Форма технического паспорта утверждена
приказом по МЖКХ РСФСР №578 от 20 декабря 1971 года

Паспорт составлен по состоянию на 30 октября 2008 года

VIII. Описание конструктивных элементов здания и определения износа

Литера А

Год постройки: не установлен

Число этажей: 1 (один)

Группа капитальности: III

Вид внутренней отделки: простая

Наименование конструктивных элементов	Описание конструктивных элементов (материал, конструкция, отделка и прочее)	Техническое состояние (осадки, трещины, гниль и т.п.)	Удельный вес по таблице	Поправки и к удельному весу	Удельн. Вес конструкт. Элем. С поправ.	Износ в проц.	% изн. К строению гр. 7*гр. 8/100	Тек. изм.	
								износ в %	
								элемента	к строен.
Фундаменты	бутовый ленточный	отдельные трещины, следы сырости		1	0,0	20	0,0		
а) Стены и их наружная отделка	кирпичные	трещины, выветривание швов, выкрашивание кирпичей			0,0	30	0,0		
б) Перегородки	кирпичные								
Перекрытия	чердачное	железобетонное			0,0	20	0,0		
	междуэтажн.								
	надподвальное								
Крыша	шиферная по обрешетке	ослабление креплений, единичные протечки			0,0	30	0,0		
Полы	дощатые по лагам	стертость в ходовых местах, сколы, провисание досок			0,0	50	0,0		
Проемы	оконные	по 2 створных переплета в проеме			0,0	50	0,0		
	дверные	простые дощатые							
Внутренняя отделка	штукатурка стен, потолка, побелка	трещины, отслоение накрывочного слоя			0,0	40	0,0		
Сан. и эл. техн. устр-во	отопление	от соб. котельной			0,0	40	0,0		
	водопровод								
	канализация								
	гор. водосн.								
	ванны								
	электроосв.								
	радио								
	телефон								
	вентиляция								
	лифты								
	сигнализация								
печн. отопл.									
Прочие работы	крыльцо заливной бетон	стертость, отдельные выбоины			0	40	0		
Итого			100	x	0,0	x	0,0		

% износа, приведенный к 100 по формуле: %изн. (гр.9)*100/удельн. вес (гр.7)

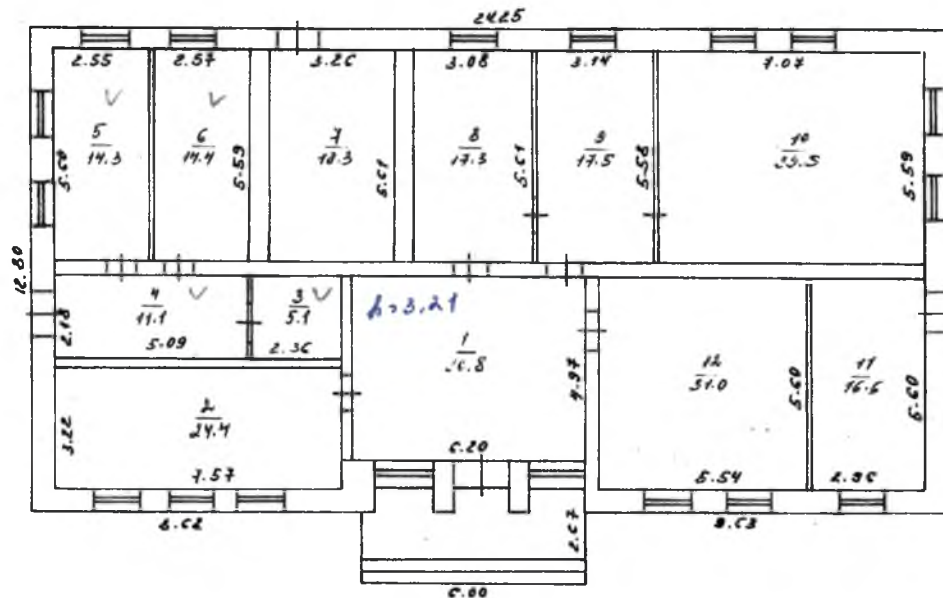
IX. Техническое описание пристроек и других частей зданий

Наименование конструктивных элементов	Литера	Уд. вес по таблице	Поправки	Уд. вес с поправками	Литера	Уд. вес по таблице	Поправки	Уд. вес с поправками	Литера	Уд. вес по таблице	Поправки	Уд. вес с
фундамент												
стены и перегородки												
перекрытия												
крыша												
полы												
проемы												
отделочные работы												
электроосвещение												
Проц. износа												

Наименование конструктивных элементов	Литера	Уд. вес по таблице	Поправки	Уд. вес с поправками	Литера	Уд. вес по таблице	Поправки	Уд. вес с поправками	Литера	Уд. вес по таблице	Поправки	Уд. вес с поправками
фундамент												
стены и перегородки												
перекрытия												
крыша												
полы												
проемы												
отделочные работы												
электроосвещение												
прочие работы												
Итого:												

X. Исчисление восстановительной и действительной стоимости здания и его частей

Литера по плану	Наименование здания и его частей	№ сборника	№ таблицы	Измеритель	Стоимость измерителя по таблице	Поправки к стоимости коэффициента на:							Стоим. изм. с поправками	Кол-во объем м. куб. - площадь м.	Восстанов. стоимость в рублях	% износа	Действит. стоимость в рублях
						уд. вес	группу капит.		84г.	мл. р-н							
1	2	3	4	5	6	7	8	9	10	11	12	13	14	15	16	17	18
A	основное строений					0							0,00	1119	0	32	0
													0,00		0		0
															0		0



	Отдел СОГУП «Областной Центр недвижимости» «Верхотурское бюро технической инвентаризации и регистрации недвижимости»		
Лист № 1	Позтажный план на строение литеры А по адресу: Свердловская область Верхотурский район, поселок Карбуниевский улица 1е Мая, 7		Масштаб 1:200
Дата	Исполнители	Фамилия, И.О. отчество	Подпись
	Техник		
30.10.2008	Бригадир	Чебыкина Т. Н.	
30.10.08	Руководитель	Чебыкина Т. Н.	

XIII. Ограждения и сооружения (замощения) на участке

Литера	Наименование ограждений и сооружений	Материал конструкция	длина, м	№ сборника	№ таблицы	Стоимость измерит. по таблице	кл. район	84 г.	Стоимость измерит. с поправками	Восстан. стоим. в рублях	% износа	Действит. стоим. в рублях

XIV. Общая стоимость (руб.)

В ценах какого года	Основные строения		Служебные постройки		Сооружения		Всего	
	восстановительная	действительная	восстановительная	действительная	восстановительная	действительная	восстановительная	действительная
84г								

"30" октября 2008 г.
 " " " 200 г.
 "30" 10 200 8 г.

Исполнил: *Чебыкина Т. Н.*
 Проверил:
 Начальник бюро: *Чебыкина Т. Н.*



Итого, прошнуровано, пронумеровано
и скреплено печатью на 6 листах

Руководитель

М.П. Т.Н.Чебыкина Т.Н.Чебыкина

