



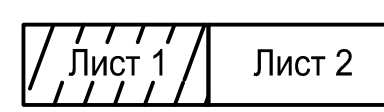
ВЕДОМОСТЬ КООРДИНАТ ПОВОРОТНЫХ ТОЧЕК
КРАСНОЙ ЛИНИИ

№ точки	X (м)	Y (м)
1	457955.70	1507047.19
2	457953.34	1507189.51
3	457947.85	1507217.11
4	457931.74	1507366.23
5	457925.30	1507396.76
6	457904.10	1507547.69
7	457899.20	1507578.30
8	457888.07	1507742.35
9	457881.26	1507771.74
10	457873.35	1507891.30
11	457938.70	1507046.99
12	457936.35	1507188.57
13	457934.15	1507213.50
14	457917.86	1507364.33
15	457911.42	1507394.85
16	457890.28	1507545.44
17	457883.33	1507575.72
18	457872.16	1507740.41
19	457871.46	1507770.55
20	457863.56	1507890.10

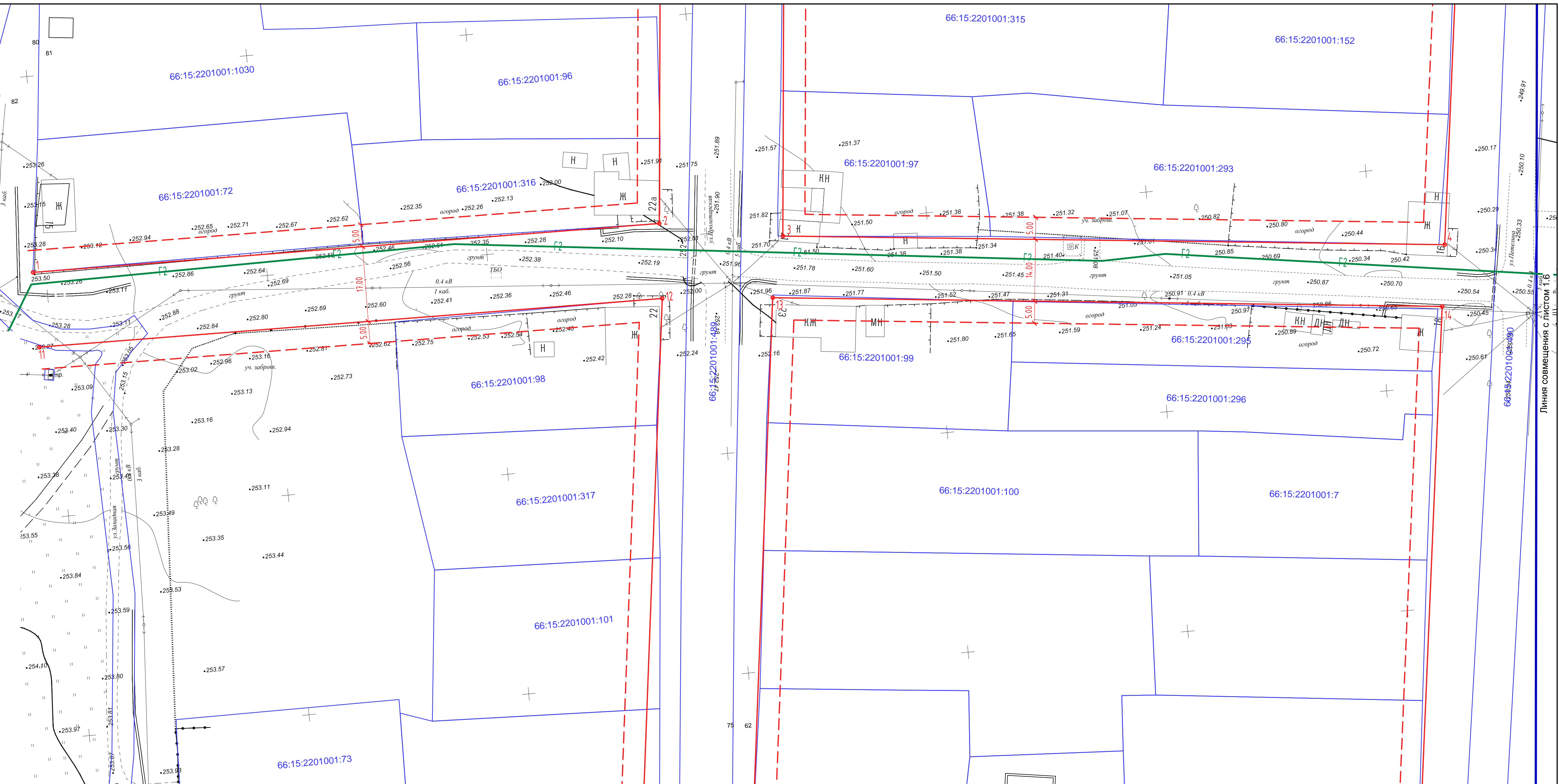
Условные обозначения

- Красные линии
- Линии отступа от красных линий в целях определения мест допустимого размещения зданий, строений, сооружений
- 1 Номер характерных точек
- Граница существующих земельных участков

Схема расположения листов



66:15:2201002:309 Номер существующих земельных участков включенных в ГКН



МК № 01623000198190000230001				
Документация по планировке территории линейного объекта "Газопровод к селу Шурала, Невьянского района Свердловской области"				
Изм.	К. уч.	Лист	№ док.	Подп.
	Разраб.	Казыева		08.19
Проверил				08.19
Н.контр.				08.19
ГИП		Криницына		08.19
ГАП				08.19
Основная часть			Стадия	Лист
Чертеж красных линий			ПП	1.1
М 1:1000			Листов	
ООО «РЕГИОНГЕОПРОЕКТ»				