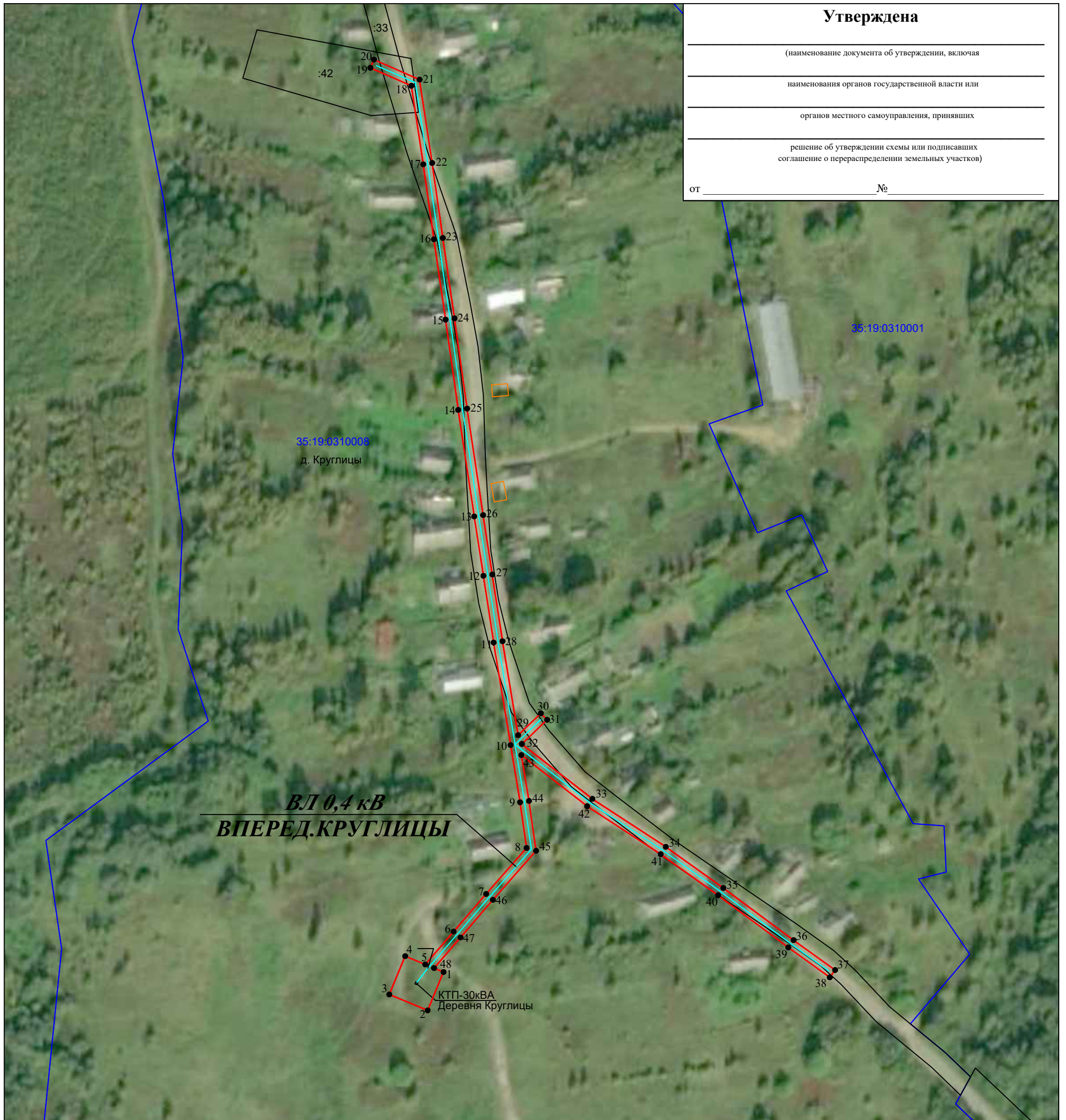


**Схема расположения границ публичного сервитута**  
 объект электросетевого хозяйства: "ВЛ 0,4 кВ ВПЕРЕД.КРУГЛИЦЫ"

Кадастровые номера земельных участков в отношении которых испрашивается публичный сервитут: 35:19:0310008:33, 35:19:0310008:42; земли кадастровых кварталов: 35:19:0310008

Площадь испрашиваемого публичного сервитута 3 733 кв.м



Приложение № 1. Каталог координат- на 1 л.

Масштаб 1:2000

Система координат : МСК-35, зона 1

**Условные обозначения:**

- - линия электропередач ВЛ 0,4 кВ ВПЕРЕД.КРУГЛИЦЫ (инвентарный номер 12.2.5.00057532);
- - границы устанавливаемых зон с особыми условиями использования территории;
- - существующая часть границы, имеющиеся в ЕГРН сведения о которой достаточны для определения её местоположения;
- 35:19:0310008 - номер и граница кадастрового квартала;
- :42 - кадастровый номер земельного участка сведения о котором содержатся в ЕГРН;
- 1 ● - обозначение и номер характерной точки устанавливаемых зон с особыми условиями использования территории;

Подпись \_\_\_\_\_



"12" августа 2020 г.

Место для оттиска печати

### Каталог координат характерных точек границы публичного сервитута

Обозначение характерных точек границы	Координаты, м	
	X, м	Y, м
1	293243,56	1308811,99
2	293223,98	1308803,87
3	293232,1	1308784,28
4	293251,68	1308792,41
5	293247,43	1308802,66
6	293264,25	1308817,17
7	293283,47	1308833,74
8	293306,95	1308854,38
9	293330,31	1308851,06
10	293359,51	1308846,23
11	293411,87	1308837,57
12	293446	1308832,34
13	293476,31	1308827,67
14	293530,76	1308819,48
15	293576,86	1308813,02
16	293617,92	1308807,07
17	293656,22	1308801,62
18	293696,32	1308795,57
19	293705,54	1308774,63
20	293709,75	1308776,48
21	293699,51	1308799,74
22	293656,89	1308806,17
23	293618,58	1308811,62
24	293577,51	1308817,58

Обозначение характерных точек границы	Координаты, м	
	X, м	Y, м
25	293531,42	1308824,03
26	293477	1308832,21
27	293446,7	1308836,89
28	293412,6	1308842,12
29	293364,57	1308850,06
30	293375,77	1308861,67
31	293372,45	1308864,87
32	293360,07	1308852,01
33	293332,04	1308888
34	293307,56	1308925,46
35	293286,49	1308954,87
36	293259,84	1308990,75
37	293244,58	1309011,93
38	293240,85	1309009,24
39	293256,12	1308988,03
40	293282,77	1308952,16
41	293303,76	1308922,86
42	293328,29	1308885,32
43	293354,45	1308851,73
44	293331,01	1308855,61
45	293305,51	1308859,23
46	293280,45	1308837,21
47	293261,25	1308820,65
48	293245,58	1308807,13
1	293243,56	1308811,99

Кадастровый инженер



Б. Э. Лысенко