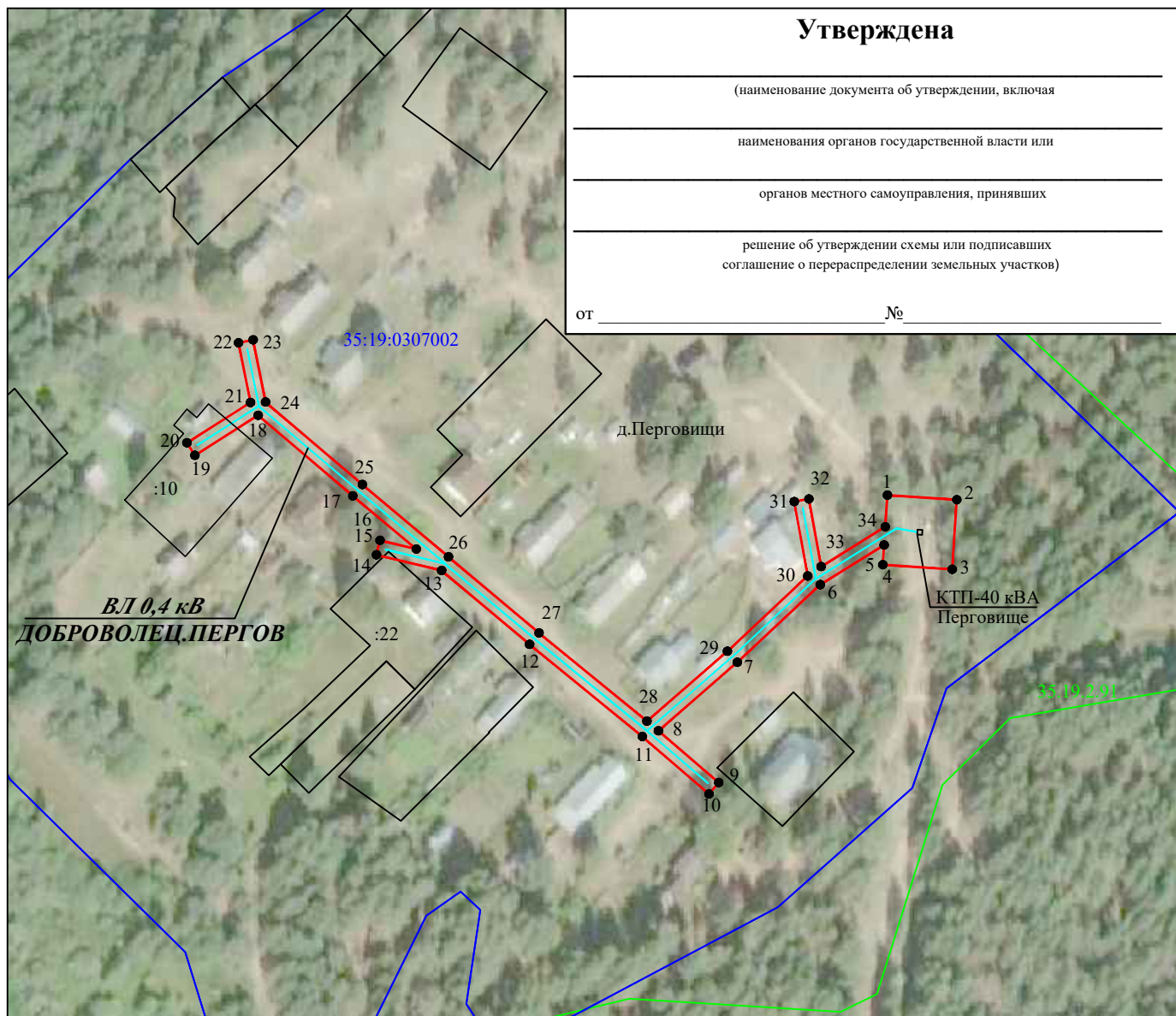


Схема расположения границ публичного сервитута
 объект электросетевого хозяйства: "ВЛ 0,4 кВ ДОБРОВОЛЕЦ.ПЕРГОВ"

Кадастровые номера земельных участков в отношении которых испрашивается публичный сервитут: 35:19:0307002:10, 35:19:0307002:22; земли кадастровых кварталов: 35:19:0307002

Площадь испрашиваемого публичного сервитута 2 110 кв.м



Утверждена	
от _____	№ _____
(наименование документа об утверждении, включая наименования органов государственной власти или органов местного самоуправления, принявших решение об утверждении схемы или подписавших соглашение о перераспределении земельных участков)	

Приложение № 1. Каталог координат- на 1 л.

Масштаб 1:2000 Система координат : МСК-35, зона1

Условные обозначения:

- - линия электропередач ВЛ 0,4 кВ ДОБРОВОЛЕЦ.ПЕРГОВ. (инвентарный номер 12.2.5.00057831);
- - проектные границы публичного сервитута;
- - существующая часть границы, имеющиеся сведения в ЕГРН сведения о которой достаточны для определения её местоположения;
- **35:19:0307002** - номер и граница кадастрового квартала;
- :21 - кадастровый номер земельного участка сведения о котором содержатся в ЕГРН;
- 1 - обозначение и номер характерной точки проектных границ публичного сервитута;
- **35.19.2.91** - обозначение и номера территориальных зон, зон с особыми условиями использования территории;

Подпись _____



"13" августа 2020 г.

Место для оттиска печати

