

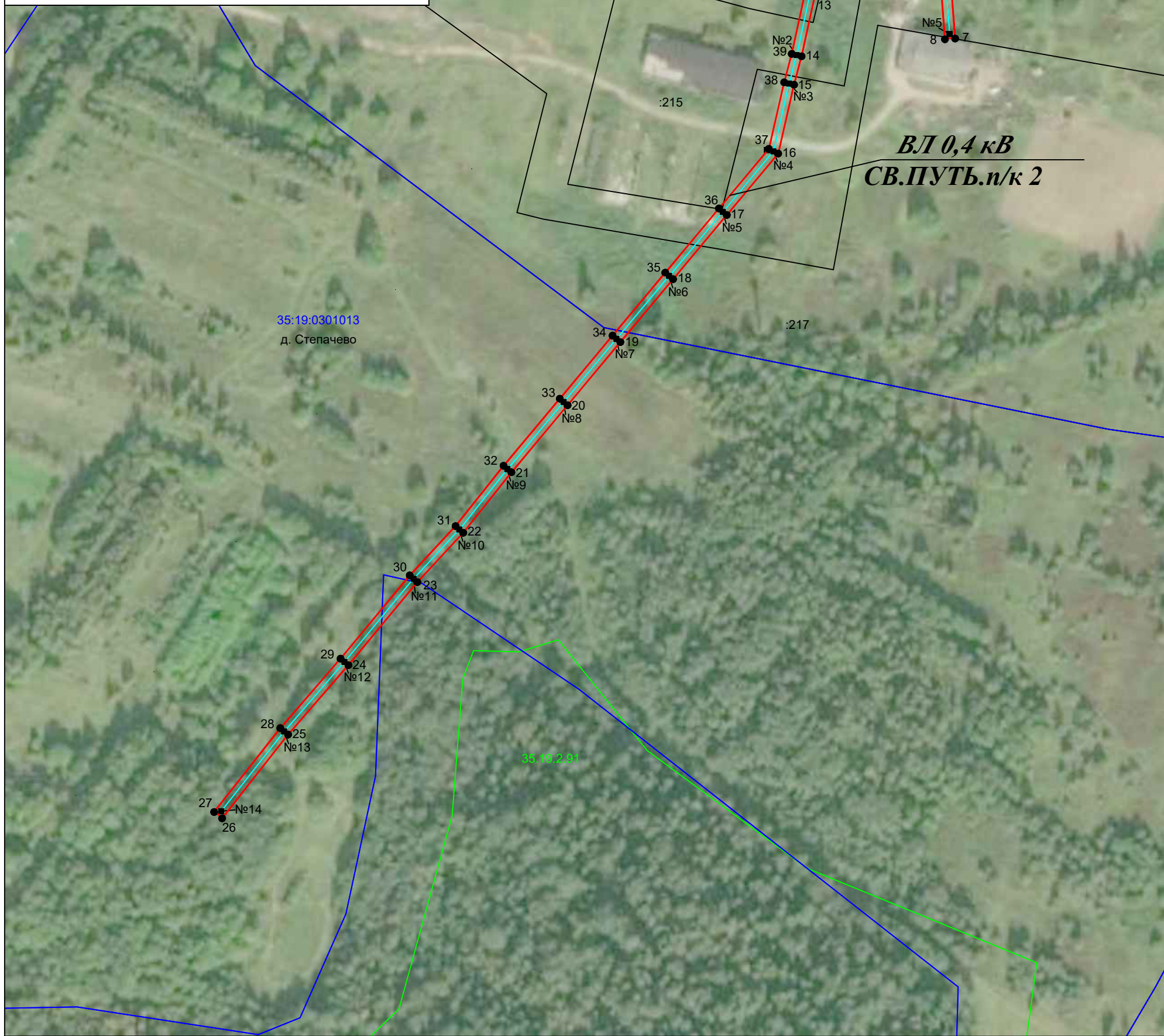
**Схема расположения границ публичного сервитута**

объект электросетевого хозяйства: "ВЛ 0,4 кВ СВ.ПУТЬ.п/к 2"

Кадастровые номера земельных участков в отношении которых испрашивается публичный сервитут: 35:19:0301011:215, 35:19:0301011:217; земли кадастровых кварталов 35:19:0301011, 35:19:0301013

Площадь испрашиваемого публичного сервитута 3 293 кв.м

<b>Утверждена</b>	
от _____	№ _____
(наименование документа об утверждении, включая наименования органов государственной власти или органов местного самоуправления, принявших решение об утверждении схемы или подписавших соглашение о перераспределении земельных участков)	



Приложение № 1. Каталог координат- на 1 л.

Масштаб 1:2 000

Система координат : МСК-35, зона 1

**Условные обозначения:**

- - линия электропередач ВЛ 0,4 кВ СВ.ПУТЬ.п/к 2 (инв. номер: 12.2.5.00058556);
- - проектные границы публичного сервитута;
- - существующая часть границы, имеющиеся сведения в ЕГРН сведения о которой достаточны для определения её местоположения;
- 35:19:0301013 - номер и граница кадастрового квартала;
- :215 - кадастровый номер земельного участка сведения о котором содержатся в ЕГРН;
- 1 ● - обозначение и номер характерной точки проектных границ публичного сервитута;
- 35.19.2.91 - обозначение номера территориальных зон, зон с особыми условиями использования территории.

Подпись \_\_\_\_\_



01 сентября 2020 г.

Место для оттиска печати

## Каталог координат характерных точек границы публичного сервитута

Обозначение характерных точек границы	Координаты, м	
	X, м	Y, м
1	303772,03	1293290,08
2	303776,15	1293272,74
3	303780,63	1293273,8
4	303772,31	1293308,8
5	303765,9	1293337,38
6	303759,24	1293365,32
7	303722,33	1293368,05
8	303721,99	1293363,46
9	303755,54	1293360,98
10	303761,42	1293336,34
11	303766,33	1293314,45
12	303744,42	1293308,27
13	303745,2	1293305,52
14	303714,02	1293298,71
15	303701,15	1293295,32
16	303670,04	1293288,13
17	303642,26	1293264,88
18	303613,27	1293240,62
19	303584,81	1293216,79
20	303556,32	1293192,95
21	303526	1293167,57

Обозначение характерных точек границы	Координаты, м	
	X, м	Y, м
22	303498,66	1293145,78
23	303476,37	1293125,06
24	303438,79	1293093,86
25	303407,42	1293066,64
26	303369,83	1293036,98
27	303372,68	1293033,37
28	303410,35	1293063,1
29	303441,77	1293090,35
30	303479,41	1293121,61
31	303501,67	1293142,29
32	303528,91	1293164,01
33	303559,27	1293189,42
34	303587,76	1293213,27
35	303616,22	1293237,09
36	303645,22	1293261,35
37	303672,15	1293283,9
38	303702,26	1293290,85
39	303715,1	1293294,23
40	303746,45	1293301,08
41	303751,21	1293284,21
1	303772,03	1293290,08

Кадастровый инженер Э. Лысенко

