

ОПИСАНИЕ МЕСТОПОЛОЖЕНИЯ ГРАНИЦ
Публичный сервитут для размещения объекта ВЛ 10 кВ 5Л-Химик-10

(наименование объекта, местоположение границ которого описано (далее - объект))

Раздел 1

Сведения об объекте		
№ п/п	Характеристики объекта	Описание характеристик
1	2	3
1	Местоположение объекта	Волгоградская область, р-н Ленинский
2	Площадь объекта ± величина погрешности определения площади ($P \pm \Delta P$)	142 322 м ² ± 3 301 м ²
3	Иные характеристики объекта	Вид объекта реестра границ: Зона с особыми условиями использования территории Содержание ограничений использования объектов недвижимости в пределах зоны или территории: Публичный сервитут устанавливается в целях размещения объекта электросетевого хозяйства ВЛ 10 кВ 5Л-Химик-10 (согласно п.1 ст. 39.37 "Земельного кодекса Российской Федерации" от 25.10.2001 г. №136-ФЗ (далее - ЗК РФ); Срок установления публичного сервитута - сорок девять лет (согласно п.1 ст. 39.45 ЗК РФ). Правообладатель: Публичное акционерное общество "РОССЕТИ ЮГ", ОГРН 1076164009096, ИНН 6164266561 Контактная информация: 344002, Россия, г. Ростов-на-Дону, ул. Большая Садовая, 49, адрес электронной почты: office@rosseti-yug.ru

Раздел 2

Сведения о местоположении границ объекта

1. Система координат МСК-34 зона 2

2. Сведения о характерных точках границ объекта

Обозначение характерных точек границ	Координаты, м		Метод определения координат характерной точки	Средняя квадратическая погрешность положения характерной точки (Mt), м	Описание обозначения точки на местности (при наличии)
	X	Y			
1	2	3	4	5	6
1	495 662,91	2 238 325,06	Аналитический метод	0,60	-
2	495 662,52	2 238 324,13		0,60	
3	495 662,21	2 238 323,18		0,60	
4	495 662,00	2 238 322,20		0,60	
5	495 661,50	2 238 319,16		0,60	
6	495 661,43	2 238 318,62		0,60	
7	495 661,36	2 238 317,62		0,60	
8	495 661,40	2 238 316,62		0,60	
9	495 661,52	2 238 315,63		0,60	
10	495 661,74	2 238 314,66		0,60	
11	495 662,06	2 238 313,71		0,60	
12	495 662,46	2 238 312,79		0,60	
13	495 662,94	2 238 311,92		0,60	
14	495 663,51	2 238 311,09		0,60	
15	495 664,15	2 238 310,33		0,60	
16	495 664,87	2 238 309,63		0,60	
17	495 665,64	2 238 309,00		0,60	
18	495 666,48	2 238 308,44		0,60	
19	495 667,36	2 238 307,97		0,60	
20	495 668,28	2 238 307,59		0,60	
21	495 669,24	2 238 307,29		0,60	
22	495 670,21	2 238 307,09		0,60	
23	495 672,72	2 238 306,69		0,60	
24	495 674,14	2 238 306,56		0,60	
25	495 675,14	2 238 306,59		0,60	
26	495 676,14	2 238 306,71		0,60	
27	495 677,11	2 238 306,92		0,60	
28	495 678,07	2 238 307,23		0,60	
29	495 678,98	2 238 307,62		0,60	
30	495 679,86	2 238 308,11		0,60	
31	495 680,69	2 238 308,67		0,60	
32	495 681,46	2 238 309,31		0,60	
33	495 682,16	2 238 310,02		0,60	
34	495 682,80	2 238 310,79		0,60	
35	495 683,35	2 238 311,62		0,60	
36	495 683,83	2 238 312,50		0,60	
37	495 684,22	2 238 313,42		0,60	
38	495 684,52	2 238 314,37		0,60	
39	495 684,73	2 238 315,35		0,60	
40	495 685,23	2 238 318,39		0,60	
41	495 685,31	2 238 318,93		0,60	
42	495 685,37	2 238 319,93		0,60	
43	495 685,34	2 238 320,93		0,60	
44	495 685,21	2 238 321,92		0,60	
45	495 684,99	2 238 322,90		0,60	
46	495 684,68	2 238 323,85		0,60	
47	495 684,28	2 238 324,76		0,60	

Раздел 2

Сведения о местоположении границ объекта

1	2	3	4	5	6
48	495 683,94	2 238 325,37		0,60	
49	495 683,93	2 238 331,52		0,60	
50	495 683,48	2 238 389,53		0,60	
51	495 682,73	2 238 460,73		0,60	
52	495 682,04	2 238 530,51		0,60	
53	495 681,33	2 238 600,39		0,60	
54	495 680,70	2 238 669,83		0,60	
55	495 679,70	2 238 753,61		0,60	
56	495 678,91	2 238 838,88		0,60	
57	495 678,34	2 238 908,99		0,60	
58	495 678,15	2 238 920,88		0,60	
59	495 678,12	2 238 921,55		0,60	
60	495 677,99	2 238 922,54		0,60	
61	495 677,77	2 238 923,51		0,60	
62	495 677,46	2 238 924,46		0,60	
63	495 677,06	2 238 925,38		0,60	
64	495 676,57	2 238 926,25		0,60	
65	495 656,07	2 238 959,23		0,60	
66	495 655,98	2 238 959,36		0,60	
67	495 618,40	2 239 017,81		0,60	
68	495 595,52	2 239 053,43		0,60	
69	495 580,62	2 239 076,43		0,60	
70	495 543,05	2 239 135,13		0,60	
71	495 498,75	2 239 204,13		0,60	
72	495 456,89	2 239 269,43		0,60	
73	495 415,38	2 239 334,20		0,60	
74	495 373,66	2 239 399,32		0,60	
75	495 329,41	2 239 468,52	Аналитический метод	0,60	-
76	495 285,08	2 239 537,64		0,60	
77	495 241,75	2 239 605,46		0,60	
78	495 203,29	2 239 665,56		0,60	
79	495 167,80	2 239 721,55		0,60	
80	495 129,81	2 239 780,11		0,60	
81	495 092,33	2 239 838,49		0,60	
82	495 057,51	2 239 892,81		0,60	
83	495 018,04	2 239 954,28		0,60	
84	494 980,17	2 240 013,23		0,60	
85	494 942,02	2 240 072,72		0,60	
86	494 897,61	2 240 141,95		0,60	
87	494 862,16	2 240 197,20		0,60	
88	494 827,75	2 240 250,73		0,60	
89	494 790,80	2 240 308,60		0,60	
90	494 753,33	2 240 367,19		0,60	
91	494 714,82	2 240 426,49		0,60	
92	494 676,32	2 240 486,19		0,60	
93	494 654,51	2 240 551,16		0,60	
94	494 632,21	2 240 617,76		0,60	
95	494 610,37	2 240 683,23		0,60	
96	494 587,76	2 240 748,98		0,60	
97	494 564,96	2 240 815,62		0,60	
98	494 542,59	2 240 881,43		0,60	
99	494 519,72	2 240 948,24		0,60	
100	494 497,05	2 241 014,46		0,60	
101	494 474,29	2 241 081,09		0,60	
102	494 450,51	2 241 151,46		0,60	

Раздел 2

Сведения о местоположении границ объекта

1	2	3	4	5	6
103	494 428,79	2 241 215,11		0,60	
104	494 405,24	2 241 284,03		0,60	
105	494 382,76	2 241 348,44		0,60	
106	494 360,47	2 241 414,79		0,60	
107	494 338,12	2 241 480,44		0,60	
108	494 315,96	2 241 545,58		0,60	
109	494 315,88	2 241 545,81		0,60	
110	494 291,01	2 241 613,77		0,60	
111	494 269,58	2 241 679,65		0,60	
112	494 269,50	2 241 679,87		0,60	
113	494 245,97	2 241 747,14		0,60	
114	494 224,55	2 241 810,83		0,60	
115	494 201,42	2 241 878,20		0,60	
116	494 178,88	2 241 944,14		0,60	
117	494 156,63	2 242 009,43		0,60	
118	494 134,30	2 242 074,47		0,60	
119	494 112,16	2 242 139,70		0,60	
120	494 089,96	2 242 204,63		0,60	
121	494 067,60	2 242 270,02		0,60	
122	494 046,14	2 242 333,05		0,60	
123	494 045,12	2 242 401,19		0,60	
124	494 043,11	2 242 470,63		0,60	
125	494 041,99	2 242 539,19		0,60	
126	494 039,94	2 242 608,92		0,60	
127	494 037,98	2 242 675,74		0,60	
128	494 037,19	2 242 734,29		0,60	
129	494 035,12	2 242 817,11		0,60	
130	494 033,80	2 242 881,92	Аналитический метод	0,60	-
131	494 032,66	2 242 938,28		0,60	
132	494 075,81	2 242 931,16		0,60	
133	494 123,28	2 242 923,04		0,60	
134	494 184,21	2 242 912,41		0,60	
135	494 245,82	2 242 901,58		0,60	
136	494 306,14	2 242 891,43		0,60	
137	494 306,54	2 242 891,38		0,60	
138	494 312,85	2 242 890,56		0,60	
139	494 313,17	2 242 890,40		0,60	
140	494 314,11	2 242 890,04		0,60	
141	494 315,07	2 242 889,78		0,60	
142	494 316,09	2 242 889,55		0,60	
143	494 317,57	2 242 889,33		0,60	
144	494 318,57	2 242 889,29		0,60	
145	494 319,57	2 242 889,36		0,60	
146	494 320,55	2 242 889,52		0,60	
147	494 321,52	2 242 889,77		0,60	
148	494 322,46	2 242 890,11		0,60	
149	494 323,36	2 242 890,54		0,60	
150	494 324,22	2 242 891,06		0,60	
151	494 325,02	2 242 891,65		0,60	
152	494 325,77	2 242 892,32		0,60	
153	494 326,45	2 242 893,05		0,60	
154	494 327,05	2 242 893,85		0,60	
155	494 327,58	2 242 894,70		0,60	
156	494 328,02	2 242 895,60		0,60	
157	494 328,37	2 242 896,53		0,60	

Раздел 2

Сведения о местоположении границ объекта

1	2	3	4	5	6
158	494 328,64	2 242 897,50	Аналитический метод	0,60	-
159	494 328,90	2 242 898,66		0,60	
160	494 329,12	2 242 900,12		0,60	
161	494 329,15	2 242 901,12		0,60	
162	494 329,09	2 242 902,12		0,60	
163	494 328,93	2 242 903,11		0,60	
164	494 328,68	2 242 904,07		0,60	
165	494 328,34	2 242 905,01		0,60	
166	494 327,91	2 242 905,92		0,60	
167	494 327,40	2 242 906,77		0,60	
168	494 326,80	2 242 907,58		0,60	
169	494 326,14	2 242 908,33		0,60	
170	494 325,40	2 242 909,00		0,60	
171	494 324,60	2 242 909,61		0,60	
172	494 323,75	2 242 910,14		0,60	
173	494 322,86	2 242 910,58		0,60	
174	494 321,92	2 242 910,94		0,60	
175	494 320,96	2 242 911,20		0,60	
176	494 319,94	2 242 911,43		0,60	
177	494 318,46	2 242 911,65		0,60	
178	494 317,46	2 242 911,68		0,60	
179	494 316,47	2 242 911,62		0,60	
180	494 315,48	2 242 911,46		0,60	
181	494 315,31	2 242 911,42		0,60	
182	494 309,43	2 242 912,18		0,60	
183	494 249,42	2 242 922,27		0,60	
184	494 187,85	2 242 933,09		0,60	
185	494 126,89	2 242 943,73		0,60	
186	494 079,32	2 242 951,86		0,60	
187	494 032,93	2 242 959,51		0,60	
188	494 032,15	2 242 959,67		0,60	
189	494 030,37	2 243 020,52		0,60	
190	494 030,30	2 243 021,50		0,60	
191	494 030,13	2 243 022,48		0,60	
192	494 029,87	2 243 023,45		0,60	
193	494 029,52	2 243 024,38		0,60	
194	494 029,08	2 243 025,28		0,60	
195	494 028,55	2 243 026,13		0,60	
196	494 027,95	2 243 026,93		0,60	
197	494 027,28	2 243 027,67		0,60	
198	494 026,53	2 243 028,34		0,60	
199	494 025,73	2 243 028,94		0,60	
200	494 024,87	2 243 029,45	0,60		
201	494 023,97	2 243 029,89	0,60		
202	494 023,04	2 243 030,23	0,60		
203	494 022,07	2 243 030,49	0,60		
204	494 021,08	2 243 030,65	0,60		
205	494 020,08	2 243 030,72	0,60		
206	494 019,08	2 243 030,69	0,60		
207	494 018,09	2 243 030,56	0,60		
208	494 017,12	2 243 030,35	0,60		
209	494 016,16	2 243 030,04	0,60		
210	494 015,25	2 243 029,64	0,60		
211	494 014,37	2 243 029,16	0,60		
212	494 013,55	2 243 028,59	0,60		

Раздел 2

Сведения о местоположении границ объекта

1	2	3	4	5	6
213	494 012,78	2 243 027,95	Аналитический метод	0,60	
214	494 012,07	2 243 027,24		0,60	
215	494 011,44	2 243 026,47		0,60	
216	494 010,88	2 243 025,64		0,60	
217	494 010,41	2 243 024,76		0,60	
218	494 010,02	2 243 023,84		0,60	
219	494 009,72	2 243 022,88		0,60	
220	494 009,51	2 243 021,90		0,60	
221	494 009,40	2 243 020,91		0,60	
222	494 009,38	2 243 019,91		0,60	
223	494 011,41	2 242 950,78		0,60	
224	494 012,81	2 242 881,50		0,60	
225	494 014,12	2 242 816,65		0,60	
226	494 016,19	2 242 733,94		0,60	
227	494 016,99	2 242 675,37		0,60	
228	494 016,99	2 242 675,21		0,60	
229	494 018,95	2 242 608,31		0,60	
230	494 020,99	2 242 538,77		0,60	
231	494 022,11	2 242 470,21		0,60	
232	494 024,13	2 242 400,80		0,60	
233	494 025,16	2 242 331,08		0,60	
234	494 025,26	2 242 329,80		0,60	
235	494 025,44	2 242 328,81		0,60	
236	494 025,72	2 242 327,85		0,60	
237	494 047,73	2 242 263,24		0,60	
238	494 070,09	2 242 197,84		0,60	
239	494 092,28	2 242 132,94		0,60	
240	494 114,42	2 242 067,70		0,60	
241	494 136,76	2 242 002,64		0,60	
242	494 159,01	2 241 937,37		0,60	
243	494 181,55	2 241 871,40		0,60	
244	494 204,66	2 241 804,11		0,60	
245	494 226,08	2 241 740,38		0,60	
246	494 249,64	2 241 673,04		0,60	
247	494 271,10	2 241 607,09		0,60	
248	494 271,22	2 241 606,73		0,60	
249	494 296,12	2 241 538,70		0,60	
250	494 318,24	2 241 473,68		0,60	
251	494 340,58	2 241 408,06		0,60	
252	494 362,87	2 241 341,70		0,60	
253	494 385,37	2 241 277,21		0,60	
254	494 408,91	2 241 208,32		0,60	
255	494 430,63	2 241 144,71		0,60	
256	494 454,41	2 241 074,35		0,60	
257	494 477,18	2 241 007,67		0,60	
258	494 499,85	2 240 941,44		0,60	
259	494 522,71	2 240 874,67		0,60	
260	494 545,08	2 240 808,84	0,60		
261	494 567,89	2 240 742,18	0,60		
262	494 590,47	2 240 676,54	0,60		
263	494 612,30	2 240 611,10	0,60		
264	494 634,60	2 240 544,48	0,60		
265	494 656,83	2 240 478,26	0,60		
266	494 657,04	2 240 477,69	0,60		
267	494 657,46	2 240 476,78	0,60		

Раздел 2

Сведения о местоположении границ объекта

1	2	3	4	5	6
268	494 657,96	2 240 475,91	Аналитический метод	0,60	
269	494 697,17	2 240 415,11		0,60	
270	494 728,33	2 240 367,13		0,60	
271	494 694,85	2 240 354,96		0,60	
272	494 689,44	2 240 353,02		0,60	
273	494 688,77	2 240 352,99		0,60	
274	494 687,74	2 240 352,88		0,60	
275	494 686,27	2 240 352,62		0,60	
276	494 685,31	2 240 352,32		0,60	
277	494 684,38	2 240 351,94		0,60	
278	494 683,50	2 240 351,48		0,60	
279	494 682,66	2 240 350,93		0,60	
280	494 681,88	2 240 350,30		0,60	
281	494 681,17	2 240 349,61		0,60	
282	494 680,52	2 240 348,84		0,60	
283	494 679,95	2 240 348,02		0,60	
284	494 679,46	2 240 347,15		0,60	
285	494 679,05	2 240 346,24		0,60	
286	494 678,73	2 240 345,29		0,60	
287	494 678,51	2 240 344,32		0,60	
288	494 678,37	2 240 343,33		0,60	
289	494 678,34	2 240 342,33		0,60	
290	494 678,39	2 240 341,33		0,60	
291	494 678,52	2 240 340,14		0,60	
292	494 678,78	2 240 338,69		0,60	
293	494 679,07	2 240 337,73		0,60	
294	494 679,45	2 240 336,81		0,60	
295	494 679,91	2 240 335,92		0,60	
296	494 680,46	2 240 335,08		0,60	
297	494 681,09	2 240 334,30		0,60	
298	494 681,78	2 240 333,59		0,60	
299	494 682,54	2 240 332,94		0,60	
300	494 683,36	2 240 332,37	0,60		
301	494 684,23	2 240 331,87	0,60		
302	494 685,15	2 240 331,47	0,60		
303	494 686,09	2 240 331,15	0,60		
304	494 687,07	2 240 330,92	0,60		
305	494 688,06	2 240 330,79	0,60		
306	494 689,06	2 240 330,75	0,60		
307	494 690,06	2 240 330,81	0,60		
308	494 691,09	2 240 330,91	0,60		
309	494 692,57	2 240 331,18	0,60		
310	494 693,52	2 240 331,47	0,60		
311	494 694,45	2 240 331,85	0,60		
312	494 695,33	2 240 332,31	0,60		
313	494 696,17	2 240 332,86	0,60		
314	494 696,77	2 240 333,34	0,60		
315	494 701,97	2 240 335,20	0,60		
316	494 739,93	2 240 349,00	0,60		
317	494 773,10	2 240 297,29	0,60		
318	494 810,07	2 240 239,40	0,60		
319	494 844,49	2 240 185,86	0,60		
320	494 879,93	2 240 130,62	0,60		
321	494 924,35	2 240 061,38	0,60		
322	494 962,50	2 240 001,89	0,60		

Раздел 2

Сведения о местоположении границ объекта

1	2	3	4	5	6
323	495 000,37	2 239 942,93	Аналитический метод	0,60	
324	495 039,84	2 239 881,48		0,60	
325	495 074,65	2 239 827,15		0,60	
326	495 112,15	2 239 768,74		0,60	
327	495 150,10	2 239 710,26		0,60	
328	495 185,56	2 239 654,30		0,60	
329	495 224,05	2 239 594,16		0,60	
330	495 267,39	2 239 526,32		0,60	
331	495 311,72	2 239 457,20		0,60	
332	495 355,97	2 239 388,00		0,60	
333	495 397,70	2 239 322,87		0,60	
334	495 439,20	2 239 258,10		0,60	
335	495 481,07	2 239 192,80		0,60	
336	495 525,36	2 239 123,81		0,60	
337	495 562,95	2 239 065,08		0,60	
338	495 577,87	2 239 042,06		0,60	
339	495 600,74	2 239 006,46		0,60	
340	495 638,28	2 238 948,06		0,60	
341	495 657,20	2 238 917,63		0,60	
342	495 657,34	2 238 908,78		0,60	
343	495 657,91	2 238 838,72		0,60	
344	495 658,70	2 238 753,41		0,60	
345	495 659,70	2 238 669,64		0,60	
346	495 660,34	2 238 600,20		0,60	
347	495 661,04	2 238 530,30		0,60	
348	495 661,73	2 238 460,52		0,60	
349	495 662,41	2 238 396,16		0,60	
350	495 619,96	2 238 376,70		0,60	
351	495 575,28	2 238 356,00		0,60	
352	495 527,64	2 238 333,21		0,60	
353	495 527,09	2 238 332,92		0,60	
354	495 526,24	2 238 332,39		0,60	
355	495 525,44	2 238 331,79		0,60	
356	495 524,70	2 238 331,11		0,60	
357	495 524,04	2 238 330,37		0,60	
358	495 523,44	2 238 329,56		0,60	
359	495 522,93	2 238 328,71		0,60	
360	495 522,50	2 238 327,80	0,60		
361	495 522,15	2 238 326,86	0,60		
362	495 521,90	2 238 325,90	0,60		
363	495 521,74	2 238 324,91	0,60		
364	495 521,68	2 238 323,91	0,60		
365	495 520,69	2 238 264,94	0,60		
366	495 520,69	2 238 264,64	0,60		
367	495 521,37	2 238 207,14	0,60		
368	495 522,15	2 238 150,37	0,60		
369	495 523,01	2 238 092,44	0,60		
370	495 523,58	2 238 046,88	0,60		
371	495 480,95	2 238 046,25	0,60		
372	495 429,27	2 238 045,56	0,60		
373	495 378,02	2 238 044,83	0,60		
374	495 326,11	2 238 044,06	0,60		
375	495 273,81	2 238 043,26	0,60		
376	495 272,34	2 238 043,14	0,60		
377	495 271,36	2 238 042,93	0,60		

Раздел 2

Сведения о местоположении границ объекта

1	2	3	4	5	6
378	495 270,40	2 238 042,64		0,60	
379	495 269,48	2 238 042,26		0,60	
380	495 268,60	2 238 041,79		0,60	
381	495 267,76	2 238 041,23		0,60	
382	495 266,99	2 238 040,60		0,60	
383	495 266,27	2 238 039,90		0,60	
384	495 265,63	2 238 039,14		0,60	
385	495 265,06	2 238 038,32		0,60	
386	495 264,57	2 238 037,44		0,60	
387	495 264,17	2 238 036,53		0,60	
388	495 263,85	2 238 035,58		0,60	
389	495 263,63	2 238 034,61		0,60	
390	495 263,50	2 238 033,61		0,60	
391	495 263,47	2 238 032,61		0,60	
392	495 264,32	2 237 972,88		0,60	
393	495 265,11	2 237 913,70		0,60	
394	495 266,02	2 237 856,63		0,60	
395	495 266,71	2 237 808,52		0,60	
396	495 218,21	2 237 804,70		0,60	
397	495 159,54	2 237 799,52		0,60	
398	495 100,32	2 237 794,26		0,60	
399	495 041,48	2 237 789,10		0,60	
400	494 971,83	2 237 782,28		0,60	
401	494 971,27	2 237 782,22		0,60	
402	494 970,29	2 237 782,02		0,60	
403	494 969,33	2 237 781,73		0,60	
404	494 968,41	2 237 781,35		0,60	
405	494 967,52	2 237 780,88	Аналитический метод	0,60	-
406	494 966,69	2 237 780,34		0,60	
407	494 965,91	2 237 779,71		0,60	
408	494 965,19	2 237 779,02		0,60	
409	494 964,54	2 237 778,25		0,60	
410	494 963,97	2 237 777,43		0,60	
411	494 963,47	2 237 776,56		0,60	
412	494 963,07	2 237 775,65		0,60	
413	494 962,75	2 237 774,70		0,60	
414	494 949,26	2 237 727,18		0,60	
415	494 949,00	2 237 726,06		0,60	
416	494 948,88	2 237 725,07		0,60	
417	494 948,86	2 237 724,07		0,60	
418	494 949,25	2 237 707,64		0,60	
419	494 949,31	2 237 706,67		0,60	
420	494 949,48	2 237 705,68		0,60	
421	494 949,73	2 237 704,72		0,60	
422	494 950,08	2 237 703,78		0,60	
423	494 950,52	2 237 702,88		0,60	
424	494 951,03	2 237 702,02		0,60	
425	494 951,63	2 237 701,22		0,60	
426	494 952,30	2 237 700,48		0,60	
427	494 953,04	2 237 699,81		0,60	
428	494 953,84	2 237 699,21		0,60	
429	494 954,69	2 237 698,68		0,60	
430	494 955,59	2 237 698,24		0,60	
431	494 956,53	2 237 697,89		0,60	
432	494 957,49	2 237 697,63		0,60	

Раздел 2

Сведения о местоположении границ объекта

1	2	3	4	5	6
433	494 958,48	2 237 697,47		0,60	
434	494 959,48	2 237 697,39		0,60	
435	494 960,48	2 237 697,41		0,60	
436	494 961,47	2 237 697,53		0,60	
437	494 962,45	2 237 697,74		0,60	
438	494 963,40	2 237 698,05		0,60	
439	494 964,32	2 237 698,44		0,60	
440	494 965,20	2 237 698,92		0,60	
441	494 966,03	2 237 699,48		0,60	
442	494 966,80	2 237 700,11		0,60	
443	494 967,51	2 237 700,82		0,60	
444	494 968,14	2 237 701,59		0,60	
445	494 968,71	2 237 702,42		0,60	
446	494 969,19	2 237 703,29		0,60	
447	494 969,58	2 237 704,21		0,60	
448	494 969,88	2 237 705,17		0,60	
449	494 970,10	2 237 706,14		0,60	
450	494 970,22	2 237 707,14		0,60	
451	494 970,24	2 237 708,14		0,60	
452	494 969,89	2 237 722,98		0,60	
453	494 980,99	2 237 762,08		0,60	
454	495 043,37	2 237 768,19		0,60	
455	495 102,16	2 237 773,34		0,60	
456	495 161,39	2 237 778,60		0,60	
457	495 219,91	2 237 783,77		0,60	
458	495 278,17	2 237 788,36		0,60	
459	495 278,98	2 237 788,46		0,60	
460	495 279,96	2 237 788,66	Аналитический метод	0,60	-
461	495 280,91	2 237 788,95		0,60	
462	495 281,84	2 237 789,34		0,60	
463	495 282,72	2 237 789,81		0,60	
464	495 283,55	2 237 790,36		0,60	
465	495 284,33	2 237 790,99		0,60	
466	495 285,04	2 237 791,69		0,60	
467	495 285,69	2 237 792,45		0,60	
468	495 286,26	2 237 793,28		0,60	
469	495 286,75	2 237 794,15		0,60	
470	495 287,15	2 237 795,06		0,60	
471	495 287,46	2 237 796,01		0,60	
472	495 287,68	2 237 796,99		0,60	
473	495 287,81	2 237 797,98		0,60	
474	495 287,85	2 237 798,98		0,60	
475	495 287,02	2 237 856,94		0,60	
476	495 286,11	2 237 913,99		0,60	
477	495 285,32	2 237 973,16		0,60	
478	495 284,62	2 238 022,42		0,60	
479	495 326,43	2 238 023,06		0,60	
480	495 378,32	2 238 023,83		0,60	
481	495 429,55	2 238 024,56		0,60	
482	495 481,25	2 238 025,25		0,60	
483	495 534,36	2 238 026,03		0,60	
484	495 535,81	2 238 026,16		0,60	
485	495 536,79	2 238 026,36		0,60	
486	495 537,75	2 238 026,65		0,60	
487	495 538,67	2 238 027,03		0,60	

Схема расположения границ публичного сервитута для размещения объекта: ВЛ 10 кВ 5Л-Химик-10
(наименование)



Масштаб 1:18 500

Условные обозначения:






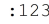
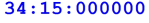
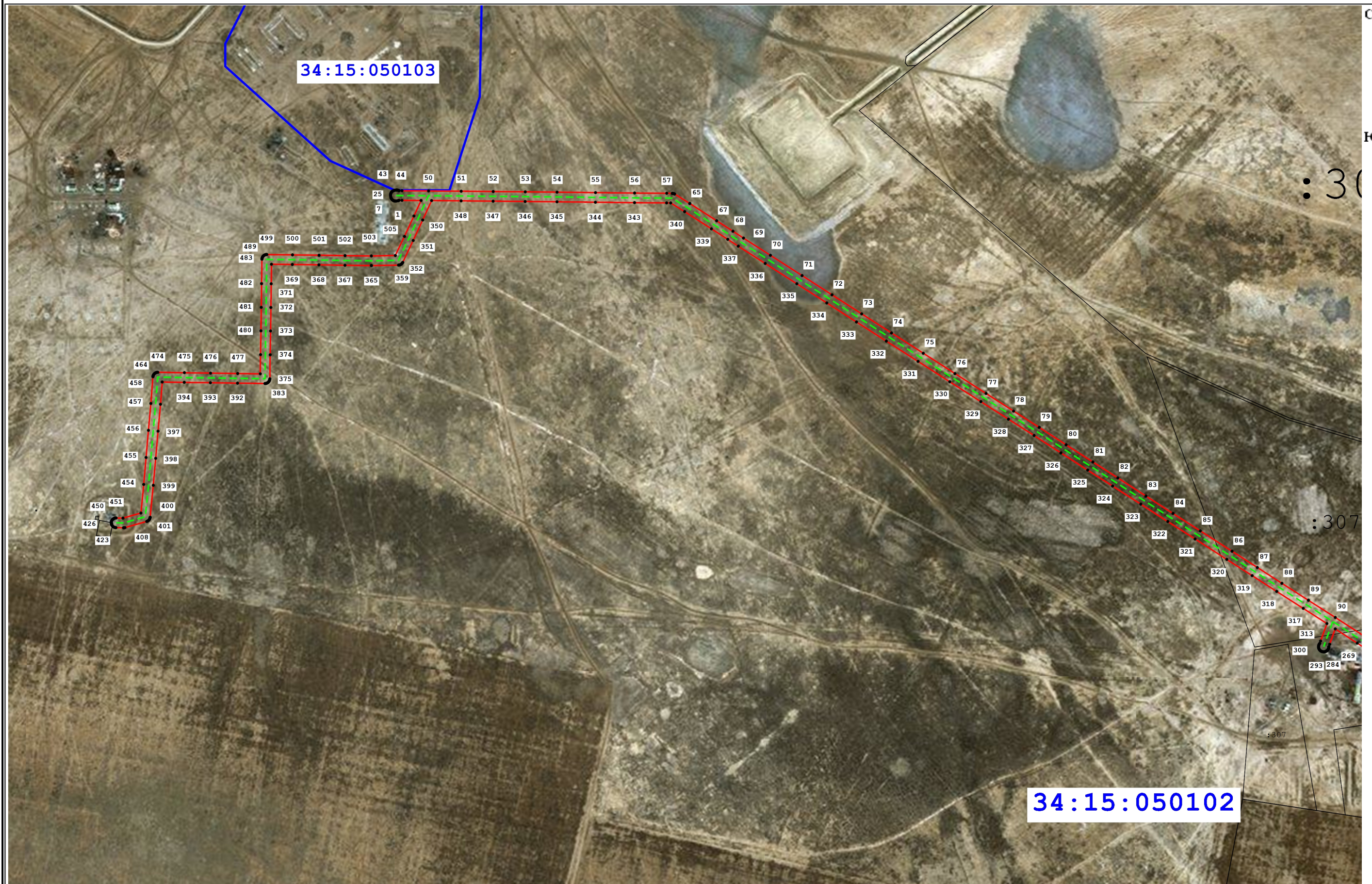
-  - Граница устанавливаемой зоны публичного сервитута
-  - Характерная точка охранной зоны
-  - Граница кадастрового квартала
-  - Ось линии
-  - Граница земельного участка в кадастровом квартале
-  - Номер земельного участка в кадастровом квартале
-  - Номер кадастрового квартала

Схема расположения границ публичного сервитута для размещения объекта: ВЛ 10 кВ 5Л-Химик-10

(наименование)



Масштаб 1:8 000

Схема расположения границ публичного сервитута для размещения объекта: ВЛ 10 кВ 5Л-Химик-10

(наименование)



Масштаб 1:8 000