

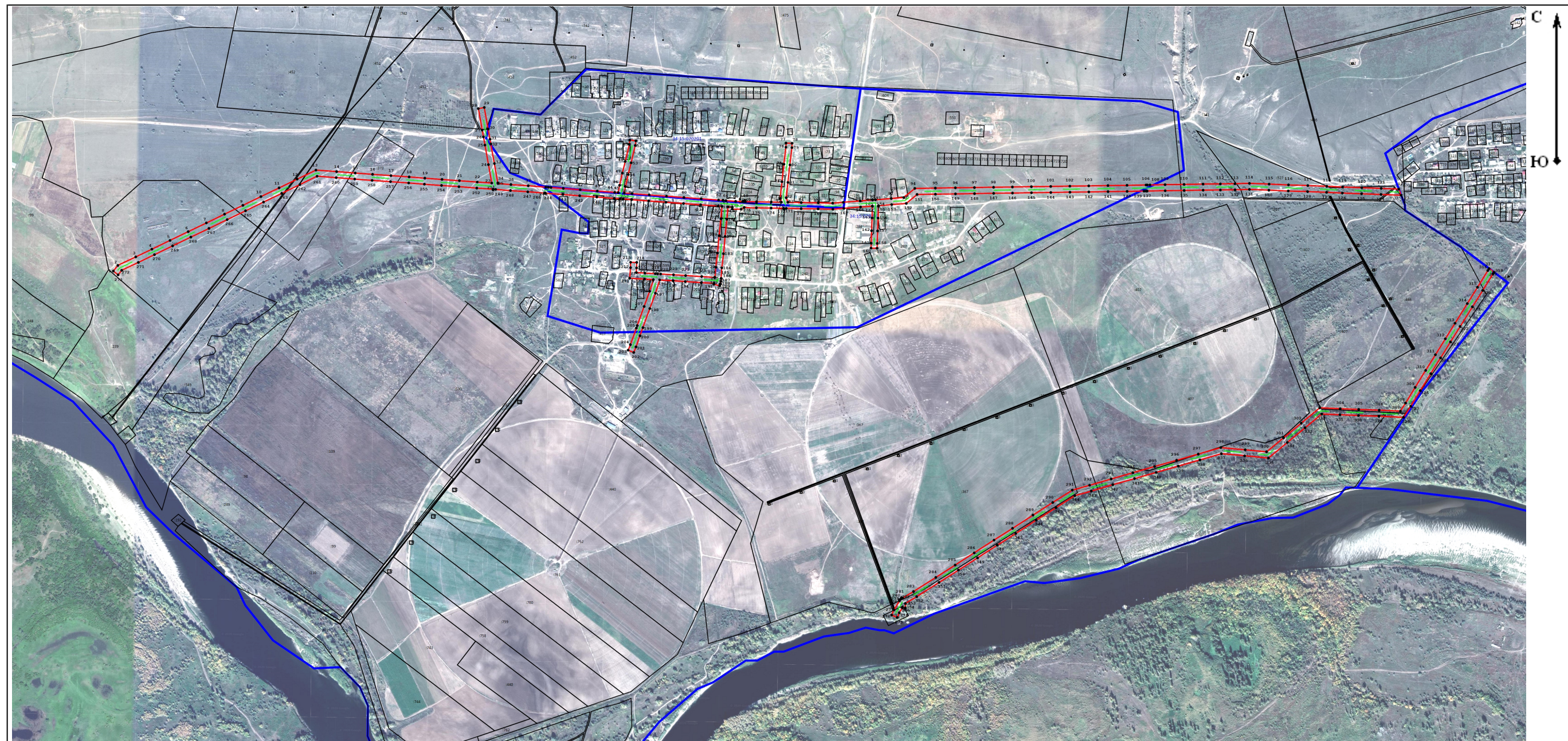
Схема расположения границ публичного сервитута для размещения объекта:

ВЛ 10 кВ ЗЛ-Пойменная-10

(наименование)






Площадь сервитута = 184833 кв.м.

лист № \_\_\_\_\_



Масштаб 1:15 000

Условные обозначения:

-  - Граница устанавливаемой зоны публичного сервитута
-  - Существующая часть границы, имеющиеся в ЕГРН сведения о которой достаточны для определения ее местоположения
-  7 - Характерная точка охранной зоны
-  - Граница кадастрового квартала
-  - Ось линии
- 34:34:020081 - Номер кадастрового квартала