

ОПИСАНИЕ МЕСТОПОЛОЖЕНИЯ ГРАНИЦ
Публичный сервитут для размещения объекта ВЛ 10 кВ 35Л-Ленинская-10

(наименование объекта, местоположение границ которого описано (далее - объект))

Раздел 1

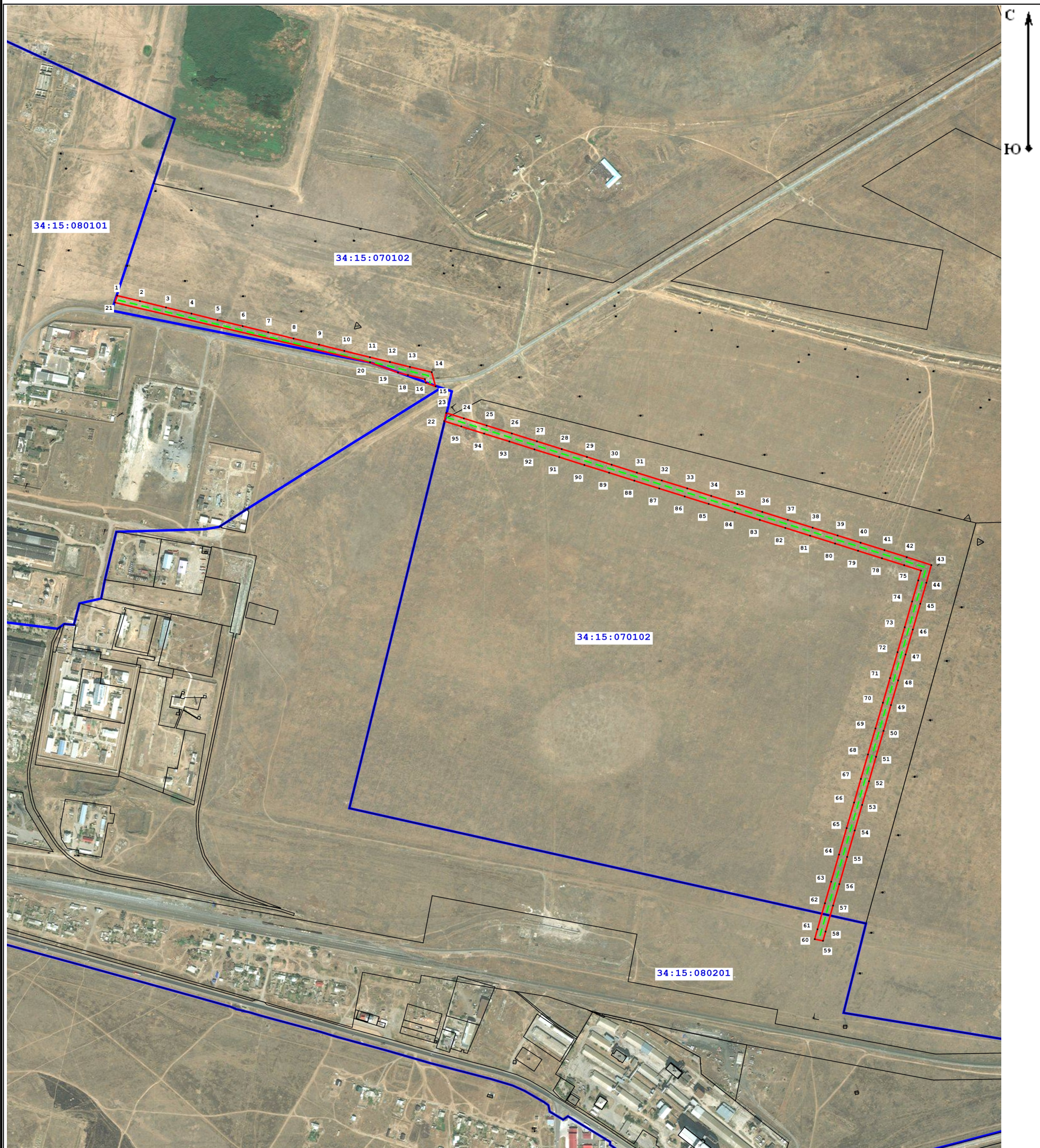
Сведения об объекте		
№ п/п	Характеристики объекта	Описание характеристик
1	2	3
1	Местоположение объекта	Волгоградская область, р-н Ленинский
2	Площадь объекта ± величина погрешности определения площади (Р ± ΔР)	59 996 м ² ± 514 м ²
3	Иные характеристики объекта	Вид объекта реестра границ: Зона с особыми условиями использования территории Содержание ограничений использования объектов недвижимости в пределах зоны или территории: Публичный сервитут устанавливается в целях размещения объекта электросетевого хозяйства ВЛ 10 кВ 35Л-Ленинская-10 (согласно п.1 ст. 39.37 "Земельного кодекса Российской Федерации" от 25.10.2001 г. №136-ФЗ (далее - ЗК РФ); Срок установления публичного сервитута - сорок девять лет (согласно п.1 ст. 39.45 ЗК РФ). Правообладатель: Публичное акционерное общество "РОССЕТИ ЮГ", ОГРН 1076164009096, ИНН 6164266561 Контактная информация: 344002, Россия, г. Ростов-на-Дону, ул. Большая Садовая, 49, адрес электронной почты: office@rosseti-yug.ru

Раздел 2

Сведения о местоположении границ объекта






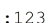

1. Система координат МСК-34 зона 2					
2. Сведения о характерных точках границ объекта					
Обозначение характерных точек границ	Координаты, м		Метод определения координат характерной точки	Средняя квадратическая погрешность положения характерной точки (Mt), м	Описание обозначения точки на местности (при наличии)
	X	Y			
1	2	3	4	5	6
№ п/п контура: 1					
1	486 178,18	2 238 111,72	Аналитический метод	0,60	-
2	486 164,35	2 238 168,52		0,60	
3	486 148,52	2 238 233,53		0,60	
4	486 133,06	2 238 297,02		0,60	
5	486 117,27	2 238 361,79		0,60	
6	486 101,93	2 238 424,71		0,60	
7	486 086,41	2 238 488,36		0,60	
8	486 071,00	2 238 551,57		0,60	
9	486 055,50	2 238 615,14		0,60	
10	486 040,10	2 238 678,32		0,60	
11	486 024,55	2 238 742,11		0,60	
12	486 012,38	2 238 792,03		0,60	
13	486 000,22	2 238 841,92		0,60	
14	485 987,22	2 238 896,25		0,60	
15	485 951,63	2 238 906,02		0,60	
16	485 960,51	2 238 881,80		0,60	
17	485 969,69	2 238 879,28		0,60	
18	485 979,80	2 238 837,00		0,60	
19	485 985,85	2 238 812,18		0,60	
20	486 011,82	2 238 742,49		0,60	
21	486 160,67	2 238 105,93		0,60	
1	486 178,18	2 238 111,72	0,60		
№ п/п контура: 2					
22	485 865,16	2 238 927,34	Аналитический метод	0,60	-
23	485 885,57	2 238 932,43		0,60	
24	485 871,81	2 238 976,40		0,60	
25	485 854,01	2 239 033,23		0,60	
26	485 834,30	2 239 096,19		0,60	
27	485 814,70	2 239 158,78		0,60	
28	485 795,34	2 239 220,61		0,60	
29	485 775,67	2 239 283,42		0,60	
30	485 756,38	2 239 345,05		0,60	
31	485 736,65	2 239 408,05		0,60	
32	485 717,20	2 239 470,17		0,60	
33	485 697,32	2 239 533,66		0,60	
34	485 678,62	2 239 593,39		0,60	
35	485 658,23	2 239 658,51		0,60	
36	485 638,70	2 239 720,89		0,60	
37	485 618,76	2 239 784,55		0,60	
38	485 599,41	2 239 846,37		0,60	
39	485 579,89	2 239 908,69		0,60	
40	485 561,95	2 239 965,99		0,60	
41	485 543,31	2 240 025,52		0,60	
42	485 525,90	2 240 081,12		0,60	
43	485 506,21	2 240 142,59		0,60	
44	485 462,17	2 240 129,99		0,60	

**Схема расположения границ публичного сервитута для размещения
объекта: ВЛ 10 кВ 35Л-Ленинская-10**
(наименование)



Масштаб 1:10 000

Условные обозначения:

-  - Граница устанавливаемой зоны публичного сервитута
-  7 - Характерная точка охранной зоны
-  - Граница кадастрового квартала
-  - Ось линии
-  - Граница земельного участка в кадастровом квартале
-  :123 - Номер земельного участка в кадастровом квартале
-  34:15:000000 - Номер кадастрового квартала