

**ОПИСАНИЕ МЕСТОПОЛОЖЕНИЯ ГРАНИЦ**  
**Публичный сервитут для размещения объекта ВЛ 10 кВ 1Л-Химик-10**

(наименование объекта, местоположение границ которого описано (далее - объект))

**Раздел 1**

<b>Сведения об объекте</b>		
<b>№ п/п</b>	<b>Характеристики объекта</b>	<b>Описание характеристик</b>
<b>1</b>	<b>2</b>	<b>3</b>
1	Местоположение объекта	Волгоградская область, р-н Ленинский
2	Площадь объекта ± величина погрешности определения площади ( $P \pm \Delta P$ )	$615\ 882\ \text{м}^2 \pm 6\ 867\ \text{м}^2$
3	Иные характеристики объекта	Вид объекта реестра границ: Зона с особыми условиями использования территории Содержание ограничений использования объектов недвижимости в пределах зоны или территории: Публичный сервитут устанавливается в целях размещения объекта электросетевого хозяйства ВЛ 10 кВ 1Л-Химик-10 (согласно п.1 ст. 39.37 "Земельного кодекса Российской Федерации" от 25.10.2001 г. №136-ФЗ (далее - ЗК РФ); Срок установления публичного сервитута - сорок девять лет (согласно п.1 ст. 39.45 ЗК РФ). Правообладатель: Публичное акционерное общество "РОССЕТИ ЮГ", ОГРН 1076164009096, ИНН 6164266561 Контактная информация: 344002, Россия, г. Ростов-на-Дону, ул. Большая Садовая, 49, адрес электронной почты: office@rosseti-yug.ru

**Раздел 2**

**Сведения о местоположении границ объекта**

**1. Система координат** МСК-34 зона 2

**2. Сведения о характерных точках границ объекта**

Обозначение характерных точек границ	Координаты, м		Метод определения координат характерной точки	Средняя квадратическая погрешность положения характерной точки (Mt), м	Описание обозначения точки на местности (при наличии)
	X	Y			
1	2	3	4	5	6
1	500 877,72	2 230 774,25	Аналитический метод	0,60	-
2	500 878,22	2 230 774,27		0,60	
3	500 879,22	2 230 774,38		0,60	
4	500 880,20	2 230 774,58		0,60	
5	500 881,15	2 230 774,87		0,60	
6	500 882,08	2 230 775,26		0,60	
7	500 882,96	2 230 775,72		0,60	
8	500 883,80	2 230 776,28		0,60	
9	500 884,57	2 230 776,90		0,60	
10	500 885,29	2 230 777,60		0,60	
11	500 885,93	2 230 778,37		0,60	
12	500 886,50	2 230 779,19		0,60	
13	500 886,99	2 230 780,06		0,60	
14	500 887,39	2 230 780,98		0,60	
15	500 887,71	2 230 781,93		0,60	
16	500 887,93	2 230 782,90		0,60	
17	500 888,06	2 230 783,89		0,60	
18	500 888,10	2 230 784,89		0,60	
19	500 887,37	2 230 838,92		0,60	
20	500 885,95	2 230 910,01		0,60	
21	500 884,85	2 230 968,74		0,60	
22	500 883,74	2 231 029,49		0,60	
23	500 882,55	2 231 090,65		0,60	
24	500 881,37	2 231 151,82		0,60	
25	500 880,20	2 231 213,53		0,60	
26	500 879,12	2 231 274,37		0,60	
27	500 877,74	2 231 336,38		0,60	
28	500 876,88	2 231 397,98		0,60	
29	500 875,79	2 231 459,77		0,60	
30	500 874,63	2 231 521,92		0,60	
31	500 874,13	2 231 565,30		0,60	
32	500 874,70	2 231 565,47		0,60	
33	500 875,63	2 231 565,85		0,60	
34	500 876,52	2 231 566,31		0,60	
35	500 877,36	2 231 566,85		0,60	
36	500 878,14	2 231 567,47		0,60	
37	500 878,86	2 231 568,16		0,60	
38	500 879,52	2 231 568,92		0,60	
39	500 880,09	2 231 569,74		0,60	
40	500 880,59	2 231 570,60		0,60	
41	500 881,00	2 231 571,52		0,60	
42	500 881,33	2 231 572,46		0,60	
43	500 881,56	2 231 573,43		0,60	
44	500 881,70	2 231 574,42		0,60	
45	500 881,74	2 231 575,42		0,60	
46	500 881,69	2 231 576,42		0,60	
47	500 881,55	2 231 577,41		0,60	



**Раздел 2**

**Сведения о местоположении границ объекта**

<b>1</b>	<b>2</b>	<b>3</b>	<b>4</b>	<b>5</b>	<b>6</b>
48	500 881,31	2 231 578,38	Аналитический метод	0,60	-
49	500 880,98	2 231 579,33		0,60	
50	500 880,56	2 231 580,23		0,60	
51	500 880,05	2 231 581,10		0,60	
52	500 879,47	2 231 581,91		0,60	
53	500 878,81	2 231 582,66		0,60	
54	500 878,09	2 231 583,35		0,60	
55	500 877,30	2 231 583,97		0,60	
56	500 876,45	2 231 584,50		0,60	
57	500 875,56	2 231 584,96		0,60	
58	500 874,63	2 231 585,33		0,60	
59	500 873,84	2 231 585,55		0,60	
60	500 873,05	2 231 633,50		0,60	
61	500 872,01	2 231 699,18		0,60	
62	500 871,24	2 231 757,82		0,60	
63	500 870,36	2 231 831,44		0,60	
64	500 870,01	2 231 886,22		0,60	
65	500 869,15	2 231 948,63		0,60	
66	500 868,37	2 232 010,60		0,60	
67	500 867,51	2 232 073,57		0,60	
68	500 866,80	2 232 137,26		0,60	
69	500 866,08	2 232 199,42		0,60	
70	500 865,30	2 232 256,94		0,60	
71	500 864,45	2 232 323,78		0,60	
72	500 863,75	2 232 385,54		0,60	
73	500 863,01	2 232 447,86		0,60	
74	500 862,27	2 232 510,19		0,60	
75	500 861,43	2 232 572,41		0,60	
76	500 860,60	2 232 634,32		0,60	
77	500 859,86	2 232 697,32		0,60	
78	500 859,11	2 232 760,34		0,60	
79	500 858,34	2 232 824,44		0,60	
80	500 857,55	2 232 885,48		0,60	
81	500 856,81	2 232 947,53		0,60	
82	500 856,08	2 233 009,81		0,60	
83	500 855,35	2 233 072,12		0,60	
84	500 854,41	2 233 135,67		0,60	
85	500 853,53	2 233 198,52		0,60	
86	500 852,69	2 233 260,76		0,60	
87	500 851,80	2 233 323,72		0,60	
88	500 851,03	2 233 385,66		0,60	
89	500 850,29	2 233 448,56		0,60	
90	500 849,60	2 233 509,49		0,60	
91	500 848,81	2 233 572,06		0,60	
92	500 848,13	2 233 634,43		0,60	
93	500 846,40	2 233 759,67		0,60	
94	500 845,58	2 233 822,77		0,60	
95	500 844,88	2 233 883,15		0,60	
96	500 844,03	2 233 947,78		0,60	
97	500 843,23	2 234 011,15		0,60	
98	500 842,41	2 234 072,75		0,60	
99	500 841,57	2 234 140,97		0,60	
100	500 841,08	2 234 208,31		0,60	
101	500 892,27	2 234 221,96		0,60	
102	500 952,31	2 234 238,10		0,60	

**Раздел 2**

<b>Сведения о местоположении границ объекта</b>					
<b>1</b>	<b>2</b>	<b>3</b>	<b>4</b>	<b>5</b>	<b>6</b>
103	501 072,42	2 234 270,27		0,60	
104	501 132,29	2 234 286,26		0,60	
105	501 189,16	2 234 301,48		0,60	
106	501 251,54	2 234 318,14		0,60	
107	501 312,32	2 234 334,42		0,60	
108	501 371,94	2 234 350,44		0,60	
109	501 431,73	2 234 366,44		0,60	
110	501 492,13	2 234 382,55		0,60	
111	501 552,07	2 234 398,62		0,60	
112	501 610,30	2 234 414,18		0,60	
113	501 611,26	2 234 414,48		0,60	
114	501 612,18	2 234 414,87		0,60	
115	501 613,05	2 234 415,35		0,60	
116	501 613,88	2 234 415,91		0,60	
117	501 614,65	2 234 416,55		0,60	
118	501 615,36	2 234 417,26		0,60	
119	501 616,00	2 234 418,03		0,60	
120	501 616,56	2 234 418,86		0,60	
121	501 617,04	2 234 419,73		0,60	
122	501 617,43	2 234 420,65		0,60	
123	501 617,74	2 234 421,61		0,60	
124	501 617,95	2 234 422,58		0,60	
125	501 618,07	2 234 423,58		0,60	
126	501 618,09	2 234 424,58		0,60	
127	501 618,02	2 234 425,57		0,60	
128	501 610,57	2 234 487,50		0,60	
129	501 602,63	2 234 548,66		0,60	
130	501 594,66	2 234 609,18	Аналитический метод	0,60	-
131	501 586,62	2 234 670,01		0,60	
132	501 570,31	2 234 792,39		0,60	
133	501 562,15	2 234 853,58		0,60	
134	501 554,00	2 234 914,77		0,60	
135	501 545,96	2 234 975,77		0,60	
136	501 537,85	2 235 037,46		0,60	
137	501 529,23	2 235 102,96		0,60	
138	501 521,81	2 235 159,61		0,60	
139	501 513,78	2 235 221,00		0,60	
140	501 505,70	2 235 281,97		0,60	
141	501 497,31	2 235 345,48		0,60	
142	501 489,25	2 235 404,42		0,60	
143	501 481,14	2 235 465,80		0,60	
144	501 473,00	2 235 526,97		0,60	
145	501 465,03	2 235 588,26		0,60	
146	501 456,73	2 235 650,32		0,60	
147	501 448,34	2 235 712,65		0,60	
148	501 440,14	2 235 774,46		0,60	
149	501 431,94	2 235 836,27		0,60	
150	501 423,68	2 235 898,18		0,60	
151	501 415,60	2 235 959,60		0,60	
152	501 407,45	2 236 022,42		0,60	
153	501 399,22	2 236 083,11		0,60	
154	501 390,98	2 236 144,68		0,60	
155	501 384,72	2 236 191,58		0,60	
156	501 377,98	2 236 241,53		0,60	
157	501 369,85	2 236 302,55		0,60	

## Раздел 2

## Сведения о местоположении границ объекта

1	2	3	4	5	6
158	501 369,64	2 236 303,68		0,60	
159	501 369,35	2 236 304,64		0,60	
160	501 368,97	2 236 305,57		0,60	
161	501 368,51	2 236 306,46		0,60	
162	501 367,97	2 236 307,29		0,60	
163	501 367,34	2 236 308,08		0,60	
164	501 359,46	2 236 317,08		0,60	
165	501 358,75	2 236 317,81		0,60	
166	501 357,99	2 236 318,46		0,60	
167	501 357,18	2 236 319,04		0,60	
168	501 356,31	2 236 319,53		0,60	
169	501 355,39	2 236 319,94		0,60	
170	501 354,45	2 236 320,26		0,60	
171	501 353,47	2 236 320,49		0,60	
172	501 352,48	2 236 320,62		0,60	
173	501 351,48	2 236 320,66		0,60	
174	501 312,95	2 236 320,38		0,60	
175	501 249,05	2 236 320,13		0,60	
176	501 184,70	2 236 319,85		0,60	
177	501 121,80	2 236 319,48		0,60	
178	501 057,45	2 236 319,14		0,60	
179	500 993,35	2 236 318,88		0,60	
180	500 929,23	2 236 318,62		0,60	
181	500 865,97	2 236 318,32		0,60	
182	500 801,59	2 236 317,93		0,60	
183	500 737,47	2 236 317,54		0,60	
184	500 678,67	2 236 320,11		0,60	
185	500 619,57	2 236 322,70	Аналитический метод	0,60	-
186	500 560,64	2 236 325,06		0,60	
187	500 500,93	2 236 327,56		0,60	
188	500 442,08	2 236 330,04		0,60	
189	500 382,51	2 236 332,57		0,60	
190	500 322,93	2 236 335,10		0,60	
191	500 263,76	2 236 337,58		0,60	
192	500 205,29	2 236 340,11		0,60	
193	500 152,13	2 236 342,31		0,60	
194	500 151,20	2 236 342,31		0,60	
195	500 150,21	2 236 342,21		0,60	
196	500 149,22	2 236 342,02		0,60	
197	500 148,26	2 236 341,74		0,60	
198	500 147,34	2 236 341,37		0,60	
199	500 146,45	2 236 340,91		0,60	
200	500 145,61	2 236 340,37		0,60	
201	500 144,82	2 236 339,76		0,60	
202	500 144,10	2 236 339,07		0,60	
203	500 143,44	2 236 338,31		0,60	
204	500 142,86	2 236 337,49		0,60	
205	500 102,47	2 236 274,62		0,60	
206	500 039,82	2 236 274,33		0,60	
207	499 976,14	2 236 273,94		0,60	
208	499 913,72	2 236 273,56		0,60	
209	499 847,04	2 236 273,04		0,60	
210	499 795,80	2 236 272,68		0,60	
211	499 803,83	2 236 320,97		0,60	
212	499 808,27	2 236 347,45		0,60	

**Раздел 2**

**Сведения о местоположении границ объекта**

<b>1</b>	<b>2</b>	<b>3</b>	<b>4</b>	<b>5</b>	<b>6</b>
213	499 820,61	2 236 421,34	Аналитический метод	0,60	
214	499 833,07	2 236 496,57		0,60	
215	499 845,66	2 236 571,44		0,60	
216	499 856,98	2 236 639,26		0,60	
217	499 870,03	2 236 716,41		0,60	
218	499 870,69	2 236 720,31		0,60	
219	499 870,90	2 236 720,66		0,60	
220	499 871,32	2 236 721,57		0,60	
221	499 871,65	2 236 722,51		0,60	
222	499 871,88	2 236 723,48		0,60	
223	499 872,03	2 236 724,47		0,60	
224	499 872,08	2 236 725,47		0,60	
225	499 872,08	2 236 726,67		0,60	
226	499 871,98	2 236 728,14		0,60	
227	499 871,80	2 236 729,12		0,60	
228	499 871,52	2 236 730,08		0,60	
229	499 871,15	2 236 731,01		0,60	
230	499 870,70	2 236 731,90		0,60	
231	499 870,16	2 236 732,75		0,60	
232	499 869,54	2 236 733,54		0,60	
233	499 868,86	2 236 734,26		0,60	
234	499 868,10	2 236 734,92		0,60	
235	499 867,29	2 236 735,50		0,60	
236	499 866,43	2 236 736,01		0,60	
237	499 865,52	2 236 736,42		0,60	
238	499 864,57	2 236 736,75		0,60	
239	499 863,60	2 236 736,99		0,60	
240	499 862,82	2 236 737,11		0,60	
241	499 856,24	2 236 787,22		0,60	
242	499 848,27	2 236 849,77		0,60	
243	499 840,34	2 236 912,53		0,60	
244	499 832,38	2 236 974,38		0,60	
245	499 823,93	2 237 040,35		0,60	
246	499 815,65	2 237 104,81		0,60	
247	499 807,25	2 237 170,02		0,60	
248	499 799,05	2 237 231,59		0,60	
249	499 790,43	2 237 297,42		0,60	
250	499 781,75	2 237 363,88		0,60	
251	499 773,24	2 237 429,83		0,60	
252	499 764,57	2 237 497,48		0,60	
253	499 756,22	2 237 563,34		0,60	
254	499 747,38	2 237 629,99		0,60	
255	499 738,85	2 237 695,98		0,60	
256	499 729,98	2 237 764,83		0,60	
257	499 721,19	2 237 833,11		0,60	
258	499 712,30	2 237 902,13		0,60	
259	499 703,43	2 237 970,80		0,60	
260	499 694,82	2 238 038,09	0,60		
261	499 685,83	2 238 108,01	0,60		
262	499 676,94	2 238 176,75	0,60		
263	499 659,14	2 238 314,31	0,60		
264	499 650,32	2 238 383,02	0,60		
265	499 641,37	2 238 452,10	0,60		
266	499 632,36	2 238 520,90	0,60		
267	499 623,62	2 238 589,25	0,60		

## Раздел 2

## Сведения о местоположении границ объекта

1	2	3	4	5	6
268	499 614,86	2 238 657,46		0,60	
269	499 605,96	2 238 726,22		0,60	
270	499 597,11	2 238 794,90		0,60	
271	499 588,26	2 238 863,60		0,60	
272	499 579,38	2 238 932,02		0,60	
273	499 570,43	2 239 001,15		0,60	
274	499 561,75	2 239 068,25		0,60	
275	499 555,71	2 239 115,16		0,60	
276	499 555,53	2 239 116,16		0,60	
277	499 555,26	2 239 117,13		0,60	
278	499 555,01	2 239 117,76		0,60	
279	499 555,36	2 239 118,09		0,60	
280	499 556,01	2 239 118,85		0,60	
281	499 556,58	2 239 119,67		0,60	
282	499 557,07	2 239 120,54		0,60	
283	499 557,48	2 239 121,46		0,60	
284	499 557,79	2 239 122,40		0,60	
285	499 558,02	2 239 123,38		0,60	
286	499 558,15	2 239 124,37		0,60	
287	499 558,19	2 239 125,37		0,60	
288	499 558,13	2 239 126,37		0,60	
289	499 558,00	2 239 127,55		0,60	
290	499 557,75	2 239 129,01		0,60	
291	499 557,46	2 239 129,97		0,60	
292	499 557,08	2 239 130,89		0,60	
293	499 556,61	2 239 131,78		0,60	
294	499 556,06	2 239 132,61		0,60	
295	499 555,44	2 239 133,39	Аналитический метод	0,60	-
296	499 554,74	2 239 134,11		0,60	
297	499 553,98	2 239 134,76		0,60	
298	499 553,16	2 239 135,33		0,60	
299	499 552,29	2 239 135,82		0,60	
300	499 551,38	2 239 136,23		0,60	
301	499 550,43	2 239 136,55		0,60	
302	499 549,46	2 239 136,78		0,60	
303	499 548,46	2 239 136,91		0,60	
304	499 547,47	2 239 136,95		0,60	
305	499 546,47	2 239 136,89		0,60	
306	499 545,43	2 239 136,78		0,60	
307	499 543,96	2 239 136,52		0,60	
308	499 543,28	2 239 136,32		0,60	
309	499 540,32	2 239 136,19		0,60	
310	499 479,18	2 239 141,84		0,60	
311	499 409,31	2 239 148,18		0,60	
312	499 338,02	2 239 154,72		0,60	
313	499 267,48	2 239 161,25		0,60	
314	499 195,80	2 239 168,15		0,60	
315	499 124,85	2 239 174,46		0,60	
316	499 054,92	2 239 180,78		0,60	
317	498 984,46	2 239 187,20		0,60	
318	498 914,66	2 239 193,62		0,60	
319	498 842,48	2 239 200,21		0,60	
320	498 771,65	2 239 206,66		0,60	
321	498 700,84	2 239 213,11		0,60	
322	498 631,87	2 239 219,46		0,60	

**Раздел 2**

**Сведения о местоположении границ объекта**

<b>1</b>	<b>2</b>	<b>3</b>	<b>4</b>	<b>5</b>	<b>6</b>
323	498 559,82	2 239 226,10	Аналитический метод	0,60	
324	498 492,85	2 239 232,54		0,60	
325	498 422,59	2 239 239,18		0,60	
326	498 353,04	2 239 245,61		0,60	
327	498 284,54	2 239 251,97		0,60	
328	498 215,75	2 239 258,34		0,60	
329	498 146,96	2 239 264,72		0,60	
330	498 078,00	2 239 271,11		0,60	
331	498 008,62	2 239 277,54		0,60	
332	497 937,36	2 239 284,19		0,60	
333	497 868,52	2 239 290,64		0,60	
334	497 799,49	2 239 296,98		0,60	
335	497 730,02	2 239 303,45		0,60	
336	497 660,06	2 239 310,04		0,60	
337	497 590,72	2 239 316,36		0,60	
338	497 536,71	2 239 321,42		0,60	
339	497 510,75	2 239 323,76		0,60	
340	497 469,90	2 239 327,66		0,60	
341	497 499,17	2 239 360,24		0,60	
342	497 542,53	2 239 407,95		0,60	
343	497 586,47	2 239 456,04		0,60	
344	497 629,51	2 239 503,65		0,60	
345	497 673,42	2 239 551,96		0,60	
346	497 716,07	2 239 599,35		0,60	
347	497 759,36	2 239 646,72		0,60	
348	497 804,22	2 239 696,27		0,60	
349	497 845,02	2 239 741,07		0,60	
350	497 884,52	2 239 784,87		0,60	
351	497 916,76	2 239 820,16		0,60	
352	497 966,04	2 239 866,31		0,60	
353	498 014,20	2 239 911,29		0,60	
354	498 060,42	2 239 954,48		0,60	
355	498 108,89	2 239 999,99		0,60	
356	498 156,44	2 240 044,41		0,60	
357	498 204,61	2 240 089,52		0,60	
358	498 252,73	2 240 134,41		0,60	
359	498 300,09	2 240 178,81		0,60	
360	498 347,46	2 240 223,20	0,60		
361	498 395,32	2 240 267,99	0,60		
362	498 442,96	2 240 312,56	0,60		
363	498 490,57	2 240 357,12	0,60		
364	498 537,71	2 240 401,16	0,60		
365	498 584,75	2 240 445,19	0,60		
366	498 632,04	2 240 489,36	0,60		
367	498 680,68	2 240 534,88	0,60		
368	498 730,75	2 240 581,69	0,60		
369	498 781,98	2 240 629,70	0,60		
370	498 838,22	2 240 682,29	0,60		
371	498 886,38	2 240 727,34	0,60		
372	498 934,55	2 240 772,39	0,60		
373	499 004,67	2 240 838,10	0,60		
374	499 073,87	2 240 902,80	0,60		
375	499 121,68	2 240 947,39	0,60		
376	499 169,34	2 240 991,96	0,60		
377	499 216,18	2 241 035,80	0,60		

**Раздел 2**

**Сведения о местоположении границ объекта**

1	2	3	4	5	6
378	499 263,59	2 241 080,13	Аналитический метод	0,60	
379	499 310,51	2 241 124,20		0,60	
380	499 357,93	2 241 168,41		0,60	
381	499 404,92	2 241 212,42		0,60	
382	499 452,19	2 241 256,64		0,60	
383	499 488,78	2 241 290,83		0,60	
384	499 489,82	2 241 289,99		0,60	
385	499 489,95	2 241 289,89		0,60	
386	499 547,07	2 241 245,44		0,60	
387	499 600,81	2 241 204,04		0,60	
388	499 646,50	2 241 168,68		0,60	
389	499 695,92	2 241 130,10		0,60	
390	499 696,20	2 241 129,89		0,60	
391	499 697,16	2 241 129,19		0,60	
392	499 697,47	2 241 128,76		0,60	
393	499 698,13	2 241 128,00		0,60	
394	499 698,85	2 241 127,31		0,60	
395	499 699,76	2 241 126,53		0,60	
396	499 700,95	2 241 125,64		0,60	
397	499 701,82	2 241 125,14		0,60	
398	499 702,73	2 241 124,73		0,60	
399	499 703,68	2 241 124,40		0,60	
400	499 704,65	2 241 124,17		0,60	
401	499 705,64	2 241 124,03		0,60	
402	499 706,64	2 241 123,98		0,60	
403	499 707,64	2 241 124,03		0,60	
404	499 708,63	2 241 124,18		0,60	
405	499 709,60	2 241 124,41		0,60	
406	499 710,54	2 241 124,74		0,60	
407	499 711,45	2 241 125,16		0,60	
408	499 712,32	2 241 125,66		0,60	
409	499 713,13	2 241 126,25		0,60	
410	499 713,88	2 241 126,90		0,60	
411	499 714,57	2 241 127,63		0,60	
412	499 715,35	2 241 128,54		0,60	
413	499 716,24	2 241 129,73		0,60	
414	499 716,74	2 241 130,59		0,60	
415	499 717,15	2 241 131,50		0,60	
416	499 717,48	2 241 132,45		0,60	
417	499 717,71	2 241 133,42		0,60	
418	499 717,86	2 241 134,41		0,60	
419	499 717,90	2 241 135,41		0,60	
420	499 717,85	2 241 136,41		0,60	
421	499 717,71	2 241 137,40	0,60		
422	499 717,47	2 241 138,37	0,60		
423	499 717,14	2 241 139,31	0,60		
424	499 716,72	2 241 140,22	0,60		
425	499 716,22	2 241 141,09	0,60		
426	499 715,64	2 241 141,90	0,60		
427	499 714,98	2 241 142,66	0,60		
428	499 714,26	2 241 143,34	0,60		
429	499 713,35	2 241 144,13	0,60		
430	499 712,16	2 241 145,02	0,60		
431	499 711,29	2 241 145,52	0,60		
432	499 710,38	2 241 145,93	0,60		

## Раздел 2

## Сведения о местоположении границ объекта

1	2	3	4	5	6
433	499 709,38	2 241 146,27		0,60	
434	499 708,71	2 241 146,76		0,60	
435	499 659,36	2 241 185,28		0,60	
436	499 613,65	2 241 220,66		0,60	
437	499 559,90	2 241 262,06		0,60	
438	499 504,20	2 241 305,41		0,60	
439	499 536,29	2 241 336,03		0,60	
440	499 536,71	2 241 336,46		0,60	
441	499 537,36	2 241 337,22		0,60	
442	499 537,93	2 241 338,04		0,60	
443	499 538,42	2 241 338,91		0,60	
444	499 538,82	2 241 339,82		0,60	
445	499 561,27	2 241 397,65		0,60	
446	499 585,22	2 241 459,00		0,60	
447	499 608,61	2 241 519,16		0,60	
448	499 631,79	2 241 578,81		0,60	
449	499 655,61	2 241 640,05		0,60	
450	499 679,42	2 241 701,29		0,60	
451	499 702,77	2 241 761,27		0,60	
452	499 726,40	2 241 821,38		0,60	
453	499 749,29	2 241 880,61		0,60	
454	499 772,55	2 241 940,52		0,60	
455	499 797,14	2 242 003,27		0,60	
456	499 819,57	2 242 060,93		0,60	
457	499 842,51	2 242 120,42		0,60	
458	499 865,95	2 242 180,98		0,60	
459	499 890,20	2 242 243,53		0,60	
460	499 913,25	2 242 303,65	Аналитический метод	0,60	-
461	499 936,97	2 242 364,98		0,60	
462	499 960,54	2 242 425,54		0,60	
463	499 984,54	2 242 487,10		0,60	
464	500 008,19	2 242 548,08		0,60	
465	500 029,24	2 242 602,40		0,60	
466	500 047,50	2 242 649,39		0,60	
467	500 071,06	2 242 710,24		0,60	
468	500 094,63	2 242 770,84		0,60	
469	500 117,97	2 242 830,92		0,60	
470	500 141,32	2 242 891,02		0,60	
471	500 164,75	2 242 951,77		0,60	
472	500 188,72	2 243 013,62		0,60	
473	500 212,01	2 243 072,70		0,60	
474	500 235,49	2 243 132,95		0,60	
475	500 258,97	2 243 193,19		0,60	
476	500 306,01	2 243 313,55		0,60	
477	500 329,09	2 243 373,12		0,60	
478	500 351,97	2 243 431,82		0,60	
479	500 374,69	2 243 490,31		0,60	
480	500 398,66	2 243 551,83		0,60	
481	500 422,50	2 243 613,16		0,60	
482	500 445,69	2 243 673,32		0,60	
483	500 468,70	2 243 732,89		0,60	
484	500 492,39	2 243 793,39		0,60	
485	500 515,38	2 243 852,60		0,60	
486	500 538,24	2 243 911,62		0,60	
487	500 561,37	2 243 971,63		0,60	



## Раздел 2

## Сведения о местоположении границ объекта

1	2	3	4	5	6
488	500 584,27	2 244 030,46		0,60	
489	500 607,37	2 244 089,76		0,60	
490	500 630,27	2 244 149,06		0,60	
491	500 652,04	2 244 205,07		0,60	
492	500 674,37	2 244 262,23		0,60	
493	500 696,13	2 244 318,30		0,60	
494	500 717,90	2 244 374,39		0,60	
495	500 746,35	2 244 447,92		0,60	
496	500 768,74	2 244 505,28		0,60	
497	500 791,71	2 244 563,67		0,60	
498	500 814,69	2 244 623,10		0,60	
499	500 837,67	2 244 682,52		0,60	
500	500 884,56	2 244 803,73		0,60	
501	500 907,58	2 244 863,25		0,60	
502	500 931,17	2 244 924,23		0,60	
503	500 952,51	2 244 979,39		0,60	
504	500 996,84	2 244 965,23		0,60	
505	501 046,78	2 244 949,26		0,60	
506	501 105,38	2 244 930,53		0,60	
507	501 163,19	2 244 912,06		0,60	
508	501 222,79	2 244 893,01		0,60	
509	501 281,11	2 244 874,37		0,60	
510	501 339,43	2 244 855,72		0,60	
511	501 399,04	2 244 836,67		0,60	
512	501 458,65	2 244 817,62		0,60	
513	501 507,84	2 244 801,90		0,60	
514	501 508,22	2 244 801,78		0,60	
515	501 510,44	2 244 801,16	Аналитический метод	0,60	-
516	501 510,93	2 244 800,83		0,60	
517	501 511,81	2 244 800,35		0,60	
518	501 512,73	2 244 799,95		0,60	
519	501 513,68	2 244 799,64		0,60	
520	501 514,84	2 244 799,33		0,60	
521	501 516,30	2 244 799,05		0,60	
522	501 517,30	2 244 798,97		0,60	
523	501 518,30	2 244 798,99		0,60	
524	501 519,29	2 244 799,11		0,60	
525	501 520,27	2 244 799,32		0,60	
526	501 521,22	2 244 799,62		0,60	
527	501 522,14	2 244 800,01		0,60	
528	501 523,02	2 244 800,49		0,60	
529	501 523,85	2 244 801,05		0,60	
530	501 524,62	2 244 801,68		0,60	
531	501 525,33	2 244 802,39		0,60	
532	501 525,97	2 244 803,16		0,60	
533	501 526,53	2 244 803,99		0,60	
534	501 527,01	2 244 804,86		0,60	
535	501 527,41	2 244 805,78		0,60	
536	501 527,71	2 244 806,73		0,60	
537	501 528,03	2 244 807,89		0,60	
538	501 528,31	2 244 809,35		0,60	
539	501 528,38	2 244 810,35		0,60	
540	501 528,36	2 244 811,35		0,60	
541	501 528,25	2 244 812,34		0,60	
542	501 528,04	2 244 813,32		0,60	

## Раздел 2

## Сведения о местоположении границ объекта

1	2	3	4	5	6
543	501 527,74	2 244 814,27		0,60	
544	501 527,34	2 244 815,19		0,60	
545	501 526,87	2 244 816,07		0,60	
546	501 526,31	2 244 816,90		0,60	
547	501 525,67	2 244 817,67		0,60	
548	501 524,97	2 244 818,38		0,60	
549	501 524,20	2 244 819,02		0,60	
550	501 523,37	2 244 819,58		0,60	
551	501 522,50	2 244 820,06		0,60	
552	501 521,58	2 244 820,46		0,60	
553	501 520,63	2 244 820,76		0,60	
554	501 519,47	2 244 821,08		0,60	
555	501 518,01	2 244 821,36		0,60	
556	501 517,01	2 244 821,44		0,60	
557	501 516,00	2 244 821,41		0,60	
558	501 514,04	2 244 821,96		0,60	
559	501 465,05	2 244 837,62		0,60	
560	501 405,43	2 244 856,67		0,60	
561	501 345,82	2 244 875,73		0,60	
562	501 287,50	2 244 894,37		0,60	
563	501 229,18	2 244 913,01		0,60	
564	501 169,58	2 244 932,06		0,60	
565	501 111,77	2 244 950,54		0,60	
566	501 053,18	2 244 969,27		0,60	
567	501 003,23	2 244 985,23		0,60	
568	500 960,10	2 244 999,02		0,60	
569	500 977,73	2 245 044,63		0,60	
570	501 001,02	2 245 105,03	Аналитический метод	0,60	-
571	501 023,81	2 245 163,51		0,60	
572	501 046,87	2 245 223,12		0,60	
573	501 068,39	2 245 278,61		0,60	
574	501 089,78	2 245 333,90		0,60	
575	501 111,19	2 245 389,21		0,60	
576	501 133,92	2 245 448,43		0,60	
577	501 159,98	2 245 515,76		0,60	
578	501 185,73	2 245 581,50		0,60	
579	501 186,02	2 245 582,06		0,60	
580	501 186,35	2 245 582,37		0,60	
581	501 187,01	2 245 583,12		0,60	
582	501 187,59	2 245 583,93		0,60	
583	501 188,09	2 245 584,80		0,60	
584	501 188,51	2 245 585,70		0,60	
585	501 188,89	2 245 586,63		0,60	
586	501 189,35	2 245 588,04		0,60	
587	501 189,54	2 245 589,03		0,60	
588	501 189,64	2 245 590,02		0,60	
589	501 189,65	2 245 591,02		0,60	
590	501 189,56	2 245 592,02		0,60	
591	501 189,37	2 245 593,00		0,60	
592	501 189,09	2 245 593,96		0,60	
593	501 188,73	2 245 594,89		0,60	
594	501 188,27	2 245 595,78		0,60	
595	501 187,73	2 245 596,62		0,60	
596	501 187,12	2 245 597,41		0,60	
597	501 186,43	2 245 598,14		0,60	

## Раздел 2

## Сведения о местоположении границ объекта

1	2	3	4	5	6
598	501 185,68	2 245 598,80		0,60	
599	501 184,87	2 245 599,38		0,60	
600	501 184,00	2 245 599,88		0,60	
601	501 183,10	2 245 600,30		0,60	
602	501 182,17	2 245 600,68		0,60	
603	501 180,76	2 245 601,14		0,60	
604	501 179,77	2 245 601,33		0,60	
605	501 178,78	2 245 601,43		0,60	
606	501 177,78	2 245 601,44		0,60	
607	501 176,78	2 245 601,35		0,60	
608	501 175,80	2 245 601,16		0,60	
609	501 174,84	2 245 600,88		0,60	
610	501 173,91	2 245 600,52		0,60	
611	501 173,02	2 245 600,06		0,60	
612	501 172,18	2 245 599,53		0,60	
613	501 171,39	2 245 598,91		0,60	
614	501 170,66	2 245 598,22		0,60	
615	501 170,00	2 245 597,47		0,60	
616	501 169,42	2 245 596,66		0,60	
617	501 168,91	2 245 595,80		0,60	
618	501 168,50	2 245 594,89		0,60	
619	501 168,12	2 245 593,96		0,60	
620	501 167,66	2 245 592,55		0,60	
621	501 167,57	2 245 592,09		0,60	
622	501 166,86	2 245 590,73		0,60	
623	501 166,39	2 245 589,69		0,60	
624	501 140,40	2 245 523,36		0,60	
625	501 114,32	2 245 455,98	Аналитический метод	0,60	-
626	501 091,59	2 245 396,76		0,60	
627	501 070,20	2 245 341,48		0,60	
628	501 048,81	2 245 286,21		0,60	
629	501 027,29	2 245 230,71		0,60	
630	501 004,23	2 245 171,11		0,60	
631	500 981,44	2 245 112,62		0,60	
632	500 958,14	2 245 052,20		0,60	
633	500 935,18	2 244 992,78		0,60	
634	500 911,59	2 244 931,80		0,60	
635	500 888,00	2 244 870,83		0,60	
636	500 864,97	2 244 811,30		0,60	
637	500 818,08	2 244 690,10		0,60	
638	500 795,10	2 244 630,67		0,60	
639	500 772,13	2 244 571,27		0,60	
640	500 749,18	2 244 512,92		0,60	
641	500 726,77	2 244 455,52		0,60	
642	500 698,32	2 244 381,98		0,60	
643	500 676,55	2 244 325,90		0,60	
644	500 654,79	2 244 269,83		0,60	
645	500 632,48	2 244 212,70		0,60	
646	500 610,69	2 244 156,63		0,60	
647	500 587,78	2 244 097,33		0,60	
648	500 564,70	2 244 038,08		0,60	
649	500 541,78	2 243 979,19		0,60	
650	500 518,65	2 243 919,17		0,60	
651	500 495,81	2 243 860,20		0,60	
652	500 472,82	2 243 801,00		0,60	

## Раздел 2

## Сведения о местоположении границ объекта

1	2	3	4	5	6
653	500 449,12	2 243 740,48		0,60	
654	500 426,10	2 243 680,89		0,60	
655	500 402,90	2 243 620,71		0,60	
656	500 379,09	2 243 559,43		0,60	
657	500 355,11	2 243 497,91		0,60	
658	500 332,39	2 243 439,42		0,60	
659	500 309,51	2 243 380,71		0,60	
660	500 286,43	2 243 321,14		0,60	
661	500 239,41	2 243 200,83		0,60	
662	500 215,92	2 243 140,57		0,60	
663	500 192,45	2 243 080,35		0,60	
664	500 169,15	2 243 021,24		0,60	
665	500 145,16	2 242 959,32		0,60	
666	500 126,49	2 242 910,92		0,60	
667	500 082,63	2 242 940,32		0,60	
668	499 993,39	2 243 000,21		0,60	
669	499 935,79	2 243 038,82		0,60	
670	499 869,64	2 243 083,06		0,60	
671	499 742,00	2 243 168,67		0,60	
672	499 672,05	2 243 215,68		0,60	
673	499 659,42	2 243 288,26		0,60	
674	499 643,87	2 243 377,61		0,60	
675	499 643,92	2 243 377,87		0,60	
676	499 644,02	2 243 378,86		0,60	
677	499 644,03	2 243 379,86		0,60	
678	499 643,95	2 243 380,86		0,60	
679	499 643,79	2 243 382,05		0,60	
680	499 643,49	2 243 383,50	Аналитический метод	0,60	-
681	499 643,17	2 243 384,45		0,60	
682	499 642,77	2 243 385,36		0,60	
683	499 642,28	2 243 386,24		0,60	
684	499 641,71	2 243 387,06		0,60	
685	499 641,06	2 243 387,82		0,60	
686	499 640,35	2 243 388,52		0,60	
687	499 639,57	2 243 389,15		0,60	
688	499 638,73	2 243 389,69		0,60	
689	499 637,85	2 243 390,16		0,60	
690	499 636,92	2 243 390,54		0,60	
691	499 635,97	2 243 390,84		0,60	
692	499 634,99	2 243 391,04		0,60	
693	499 633,99	2 243 391,14		0,60	
694	499 632,99	2 243 391,15		0,60	
695	499 632,00	2 243 391,07		0,60	
696	499 630,81	2 243 390,91		0,60	
697	499 629,35	2 243 390,61		0,60	
698	499 628,40	2 243 390,29		0,60	
699	499 627,49	2 243 389,89		0,60	
700	499 626,62	2 243 389,40		0,60	
701	499 625,80	2 243 388,83		0,60	
702	499 625,03	2 243 388,18		0,60	
703	499 624,33	2 243 387,47		0,60	
704	499 623,71	2 243 386,69		0,60	
705	499 623,16	2 243 385,85		0,60	
706	499 622,69	2 243 384,97		0,60	
707	499 622,31	2 243 384,04		0,60	

**Раздел 2**

**Сведения о местоположении границ объекта**

<b>1</b>	<b>2</b>	<b>3</b>	<b>4</b>	<b>5</b>	<b>6</b>
708	499 622,02	2 243 383,09	Аналитический метод	0,60	-
709	499 621,82	2 243 382,11		0,60	
710	499 621,71	2 243 381,11		0,60	
711	499 621,70	2 243 380,11		0,60	
712	499 621,78	2 243 379,12		0,60	
713	499 621,94	2 243 377,93		0,60	
714	499 622,24	2 243 376,47		0,60	
715	499 622,56	2 243 375,52		0,60	
716	499 622,96	2 243 374,61		0,60	
717	499 623,12	2 243 374,33		0,60	
718	499 638,73	2 243 284,66		0,60	
719	499 652,13	2 243 207,66		0,60	
720	499 652,48	2 243 206,24		0,60	
721	499 652,83	2 243 205,30		0,60	
722	499 653,27	2 243 204,41		0,60	
723	499 653,80	2 243 203,55		0,60	
724	499 654,40	2 243 202,75		0,60	
725	499 655,07	2 243 202,02		0,60	
726	499 655,81	2 243 201,35		0,60	
727	499 656,62	2 243 200,75		0,60	
728	499 730,30	2 243 151,24		0,60	
729	499 857,95	2 243 065,61		0,60	
730	499 924,10	2 243 021,37		0,60	
731	499 981,68	2 242 982,77		0,60	
732	500 070,93	2 242 922,88		0,60	
733	500 118,73	2 242 890,85		0,60	
734	500 098,40	2 242 838,53		0,60	
735	500 075,05	2 242 778,45		0,60	
736	500 051,48	2 242 717,82		0,60	
737	500 027,91	2 242 656,97		0,60	
738	500 009,66	2 242 609,99		0,60	
739	499 988,61	2 242 555,67		0,60	
740	499 964,97	2 242 494,71		0,60	
741	499 940,98	2 242 433,17		0,60	
742	499 917,39	2 242 372,57		0,60	
743	499 893,65	2 242 311,18		0,60	
744	499 870,60	2 242 251,05		0,60	
745	499 846,37	2 242 188,57		0,60	
746	499 822,92	2 242 127,99		0,60	
747	499 799,99	2 242 068,51		0,60	
748	499 777,57	2 242 010,90		0,60	
749	499 752,98	2 241 948,15		0,60	
750	499 729,71	2 241 888,19		0,60	
751	499 706,82	2 241 828,98		0,60	
752	499 683,20	2 241 768,90		0,60	
753	499 659,85	2 241 708,91		0,60	
754	499 636,03	2 241 647,66		0,60	
755	499 612,22	2 241 586,42		0,60	
756	499 589,04	2 241 526,77		0,60	
757	499 565,65	2 241 466,61		0,60	
758	499 541,70	2 241 405,27		0,60	
759	499 520,09	2 241 349,60		0,60	
760	499 481,06	2 241 312,35		0,60	
761	499 437,85	2 241 271,98		0,60	
762	499 390,57	2 241 227,76		0,60	

**Раздел 2**

**Сведения о местоположении границ объекта**

<b>1</b>	<b>2</b>	<b>3</b>	<b>4</b>	<b>5</b>	<b>6</b>
763	499 343,59	2 241 183,75	Аналитический метод	0,60	-
764	499 296,15	2 241 139,52		0,60	
765	499 249,21	2 241 095,44		0,60	
766	499 201,84	2 241 051,13		0,60	
767	499 154,99	2 241 007,30		0,60	
768	499 107,34	2 240 962,73		0,60	
769	499 059,53	2 240 918,14		0,60	
770	498 990,33	2 240 853,44		0,60	
771	498 920,20	2 240 787,72		0,60	
772	498 872,04	2 240 742,68		0,60	
773	498 823,87	2 240 697,63		0,60	
774	498 767,64	2 240 645,04		0,60	
775	498 716,39	2 240 597,01		0,60	
776	498 666,34	2 240 550,22		0,60	
777	498 617,70	2 240 504,70		0,60	
778	498 570,41	2 240 460,54		0,60	
779	498 523,37	2 240 416,51		0,60	
780	498 476,23	2 240 372,46		0,60	
781	498 428,61	2 240 327,90		0,60	
782	498 380,97	2 240 283,32		0,60	
783	498 333,11	2 240 238,53		0,60	
784	498 285,73	2 240 194,13		0,60	
785	498 238,38	2 240 149,75		0,60	
786	498 190,27	2 240 104,86		0,60	
787	498 142,09	2 240 059,74		0,60	
788	498 094,52	2 240 015,30		0,60	
789	498 046,05	2 239 969,78		0,60	
790	497 999,87	2 239 926,64		0,60	
791	497 951,70	2 239 881,65		0,60	
792	497 902,11	2 239 835,21		0,60	
793	497 901,53	2 239 834,63		0,60	
794	497 868,95	2 239 798,96		0,60	
795	497 829,44	2 239 755,15		0,60	
796	497 788,65	2 239 710,36		0,60	
797	497 743,81	2 239 660,83		0,60	
798	497 700,49	2 239 613,43		0,60	
799	497 657,83	2 239 566,03		0,60	
800	497 613,93	2 239 517,73		0,60	
801	497 570,91	2 239 470,14		0,60	
802	497 526,99	2 239 422,08		0,60	
803	497 483,56	2 239 374,29		0,60	
804	497 439,94	2 239 325,73		0,60	
805	497 397,03	2 239 278,71		0,60	
806	497 353,48	2 239 230,77		0,60	
807	497 309,41	2 239 182,25		0,60	
808	497 266,24	2 239 134,54		0,60	
809	497 221,07	2 239 084,96		0,60	
810	497 177,48	2 239 036,81	0,60		
811	497 133,47	2 238 988,35	0,60		
812	497 089,23	2 238 939,45	0,60		
813	497 045,33	2 238 891,02	0,60		
814	497 001,20	2 238 842,37	0,60		
815	496 957,21	2 238 793,85	0,60		
816	496 913,91	2 238 746,12	0,60		
817	496 870,35	2 238 698,21	0,60		

**Раздел 2**

**Сведения о местоположении границ объекта**

1	2	3	4	5	6
818	496 826,23	2 238 649,43	Аналитический метод	0,60	-
819	496 782,80	2 238 601,39		0,60	
820	496 738,67	2 238 552,88		0,60	
821	496 699,71	2 238 512,04		0,60	
822	496 659,16	2 238 533,26		0,60	
823	496 607,30	2 238 560,19		0,60	
824	496 548,60	2 238 590,71		0,60	
825	496 493,19	2 238 619,58		0,60	
826	496 434,86	2 238 649,60		0,60	
827	496 377,43	2 238 679,51		0,60	
828	496 322,95	2 238 707,67		0,60	
829	496 265,73	2 238 737,49		0,60	
830	496 208,30	2 238 767,19		0,60	
831	496 151,36	2 238 796,76		0,60	
832	496 094,41	2 238 826,33		0,60	
833	496 038,01	2 238 855,60		0,60	
834	495 980,83	2 238 885,42		0,60	
835	495 924,51	2 238 915,06		0,60	
836	495 863,62	2 238 946,70		0,60	
837	495 806,68	2 238 976,50		0,60	
838	495 749,36	2 239 006,36		0,60	
839	495 692,77	2 239 036,05		0,60	
840	495 636,46	2 239 065,22		0,60	
841	495 635,55	2 239 065,65		0,60	
842	495 634,60	2 239 065,97		0,60	
843	495 633,63	2 239 066,21		0,60	
844	495 632,64	2 239 066,35		0,60	
845	495 631,64	2 239 066,40		0,60	
846	495 630,64	2 239 066,36		0,60	
847	495 629,65	2 239 066,21		0,60	
848	495 573,47	2 239 055,42		0,60	
849	495 573,21	2 239 055,37		0,60	
850	495 521,65	2 239 044,11		0,60	
851	495 458,42	2 239 030,26		0,60	
852	495 395,59	2 239 016,61		0,60	
853	495 332,29	2 239 002,73		0,60	
854	495 269,30	2 238 989,01		0,60	
855	495 207,28	2 238 975,58		0,60	
856	495 115,11	2 238 955,56		0,60	
857	495 080,82	2 238 948,39		0,60	
858	495 079,74	2 238 948,10		0,60	
859	495 078,80	2 238 947,75		0,60	
860	495 077,90	2 238 947,31	0,60		
861	495 077,05	2 238 946,78	0,60		
862	495 076,25	2 238 946,18	0,60		
863	495 075,52	2 238 945,50	0,60		
864	495 074,85	2 238 944,76	0,60		
865	495 074,25	2 238 943,96	0,60		
866	495 073,73	2 238 943,10	0,60		
867	495 073,30	2 238 942,20	0,60		
868	495 072,96	2 238 941,26	0,60		
869	495 072,70	2 238 940,29	0,60		
870	495 072,54	2 238 939,31	0,60		
871	495 066,06	2 238 882,84	0,60		
872	495 058,93	2 238 816,20	0,60		

## Раздел 2

## Сведения о местоположении границ объекта

1	2	3	4	5	6
873	495 052,28	2 238 753,08		0,60	
874	495 045,06	2 238 688,20		0,60	
875	495 037,86	2 238 623,81		0,60	
876	495 030,82	2 238 559,39		0,60	
877	495 023,81	2 238 495,67		0,60	
878	495 016,95	2 238 431,27		0,60	
879	495 009,56	2 238 367,12		0,60	
880	495 002,34	2 238 302,43		0,60	
881	494 995,18	2 238 238,39		0,60	
882	494 988,03	2 238 174,26		0,60	
883	494 981,01	2 238 110,23		0,60	
884	494 973,86	2 238 045,86		0,60	
885	494 966,31	2 237 975,12		0,60	
886	494 960,00	2 237 917,75		0,60	
887	494 952,65	2 237 854,21		0,60	
888	494 945,33	2 237 789,60		0,60	
889	494 938,18	2 237 724,69		0,60	
890	494 938,12	2 237 723,27		0,60	
891	494 938,19	2 237 722,27		0,60	
892	494 938,36	2 237 721,29		0,60	
893	494 938,62	2 237 720,32		0,60	
894	494 938,97	2 237 719,38		0,60	
895	494 941,76	2 237 712,91		0,60	
896	494 941,37	2 237 712,35		0,60	
897	494 940,88	2 237 711,48		0,60	
898	494 940,48	2 237 710,56		0,60	
899	494 940,17	2 237 709,61		0,60	
900	494 939,95	2 237 708,63	Аналитический метод	0,60	-
901	494 939,82	2 237 707,64		0,60	
902	494 939,79	2 237 706,64		0,60	
903	494 939,85	2 237 705,65		0,60	
904	494 943,59	2 237 672,02		0,60	
905	494 943,86	2 237 670,57		0,60	
906	494 944,15	2 237 669,61		0,60	
907	494 944,54	2 237 668,69		0,60	
908	494 945,01	2 237 667,80		0,60	
909	494 945,56	2 237 666,97		0,60	
910	494 946,19	2 237 666,19		0,60	
911	494 946,89	2 237 665,48		0,60	
912	494 947,65	2 237 664,83		0,60	
913	494 948,48	2 237 664,26		0,60	
914	494 949,35	2 237 663,78		0,60	
915	494 950,26	2 237 663,37		0,60	
916	494 951,21	2 237 663,06		0,60	
917	494 952,19	2 237 662,84		0,60	
918	494 953,18	2 237 662,71		0,60	
919	494 954,18	2 237 662,68		0,60	
920	494 955,18	2 237 662,74		0,60	
921	494 985,10	2 237 666,03		0,60	
922	494 985,64	2 237 666,10		0,60	
923	494 986,62	2 237 666,31		0,60	
924	494 987,57	2 237 666,61		0,60	
925	494 988,49	2 237 667,00		0,60	
926	494 989,37	2 237 667,48		0,60	
927	494 990,20	2 237 668,03		0,60	



## Раздел 2

## Сведения о местоположении границ объекта

1	2	3	4	5	6
928	494 990,98	2 237 668,67		0,60	
929	494 991,69	2 237 669,37		0,60	
930	494 992,33	2 237 670,14		0,60	
931	494 992,89	2 237 670,96		0,60	
932	494 993,37	2 237 671,84		0,60	
933	494 993,77	2 237 672,76		0,60	
934	494 994,08	2 237 673,71		0,60	
935	494 994,30	2 237 674,68		0,60	
936	494 994,42	2 237 675,68		0,60	
937	494 994,45	2 237 676,68		0,60	
938	494 994,38	2 237 677,67		0,60	
939	494 990,48	2 237 711,42		0,60	
940	494 990,21	2 237 712,87		0,60	
941	494 989,91	2 237 713,83		0,60	
942	494 989,52	2 237 714,75		0,60	
943	494 989,05	2 237 715,63		0,60	
944	494 988,49	2 237 716,46		0,60	
945	494 987,86	2 237 717,23		0,60	
946	494 987,15	2 237 717,94		0,60	
947	494 986,39	2 237 718,59		0,60	
948	494 985,56	2 237 719,15		0,60	
949	494 984,69	2 237 719,63		0,60	
950	494 983,77	2 237 720,03		0,60	
951	494 982,82	2 237 720,34		0,60	
952	494 981,84	2 237 720,56		0,60	
953	494 980,85	2 237 720,68		0,60	
954	494 979,85	2 237 720,71		0,60	
955	494 978,85	2 237 720,65	Аналитический метод	0,60	-
956	494 962,12	2 237 718,73		0,60	
957	494 959,35	2 237 725,14		0,60	
958	494 966,20	2 237 787,26		0,60	
959	494 973,52	2 237 851,83		0,60	
960	494 980,87	2 237 915,42		0,60	
961	494 987,19	2 237 972,89		0,60	
962	494 994,74	2 238 043,62		0,60	
963	495 001,88	2 238 107,93		0,60	
964	495 008,90	2 238 171,95		0,60	
965	495 016,05	2 238 236,06		0,60	
966	495 023,21	2 238 300,09		0,60	
967	495 030,43	2 238 364,78		0,60	
968	495 037,83	2 238 429,00		0,60	
969	495 044,69	2 238 493,42		0,60	
970	495 051,69	2 238 557,09		0,60	
971	495 058,73	2 238 621,50		0,60	
972	495 065,93	2 238 685,87		0,60	
973	495 073,16	2 238 750,84		0,60	
974	495 079,82	2 238 813,99		0,60	
975	495 086,94	2 238 880,55		0,60	
976	495 092,54	2 238 929,39		0,60	
977	495 119,52	2 238 935,03		0,60	
978	495 211,73	2 238 955,05		0,60	
979	495 273,77	2 238 968,49		0,60	
980	495 336,79	2 238 982,22		0,60	
981	495 400,07	2 238 996,09		0,60	
982	495 462,91	2 239 009,75		0,60	

**Раздел 2**

<b>Сведения о местоположении границ объекта</b>					
<b>1</b>	<b>2</b>	<b>3</b>	<b>4</b>	<b>5</b>	<b>6</b>
983	495 526,13	2 239 023,59	Аналитический метод	0,60	
984	495 577,56	2 239 034,83		0,60	
985	495 630,04	2 239 044,90		0,60	
986	495 683,09	2 239 017,41		0,60	
987	495 739,63	2 238 987,75		0,60	
988	495 796,96	2 238 957,88		0,60	
989	495 853,94	2 238 928,07		0,60	
990	495 914,80	2 238 896,44		0,60	
991	495 971,11	2 238 866,81		0,60	
992	496 028,32	2 238 836,97		0,60	
993	496 084,73	2 238 807,70		0,60	
994	496 141,68	2 238 778,12		0,60	
995	496 198,64	2 238 748,54		0,60	
996	496 256,05	2 238 718,85		0,60	
997	496 313,28	2 238 689,03		0,60	
998	496 367,76	2 238 660,87		0,60	
999	496 425,22	2 238 630,94		0,60	
1000	496 483,56	2 238 600,92		0,60	
1001	496 538,91	2 238 572,07		0,60	
1002	496 597,61	2 238 541,56		0,60	
1003	496 649,45	2 238 514,63		0,60	
1004	496 683,22	2 238 496,97		0,60	
1005	496 642,32	2 238 462,02		0,60	
1006	496 642,20	2 238 461,92		0,60	
1007	496 589,75	2 238 415,66		0,60	
1008	496 558,05	2 238 387,89		0,60	
1009	496 557,88	2 238 387,74		0,60	
1010	496 555,45	2 238 385,51		0,60	
1011	496 554,78	2 238 385,10		0,60	
1012	496 553,98	2 238 384,50		0,60	
1013	496 552,62	2 238 383,37		0,60	
1014	496 552,23	2 238 383,03		0,60	
1015	496 551,53	2 238 382,32		0,60	
1016	496 550,90	2 238 381,54		0,60	
1017	496 550,34	2 238 380,71		0,60	
1018	496 549,87	2 238 379,83		0,60	
1019	496 549,48	2 238 378,91		0,60	
1020	496 549,18	2 238 377,96		0,60	
1021	496 548,97	2 238 376,98		0,60	
1022	496 548,86	2 238 375,98		0,60	
1023	496 548,84	2 238 374,98	0,60		
1024	496 548,92	2 238 373,99	0,60		
1025	496 549,09	2 238 373,00	0,60		
1026	496 549,36	2 238 372,04	0,60		
1027	496 549,71	2 238 371,10	0,60		
1028	496 550,16	2 238 370,21	0,60		
1029	496 550,68	2 238 369,36	0,60		
1030	496 551,29	2 238 368,56	0,60		
1031	496 552,40	2 238 367,23	0,60		
1032	496 553,41	2 238 366,18	0,60		
1033	496 554,19	2 238 365,54	0,60		
1034	496 555,02	2 238 364,99	0,60		
1035	496 555,90	2 238 364,51	0,60		
1036	496 556,82	2 238 364,12	0,60		
1037	496 557,77	2 238 363,82	0,60		

## Раздел 2

## Сведения о местоположении границ объекта

1	2	3	4	5	6
1038	496 558,75	2 238 363,61		0,60	
1039	496 559,74	2 238 363,49		0,60	
1040	496 560,74	2 238 363,47		0,60	
1041	496 561,74	2 238 363,55		0,60	
1042	496 562,72	2 238 363,72		0,60	
1043	496 563,69	2 238 363,98		0,60	
1044	496 564,62	2 238 364,34		0,60	
1045	496 565,52	2 238 364,78		0,60	
1046	496 566,37	2 238 365,30		0,60	
1047	496 567,17	2 238 365,90		0,60	
1048	496 568,53	2 238 367,04		0,60	
1049	496 568,92	2 238 367,37		0,60	
1050	496 569,62	2 238 368,08		0,60	
1051	496 570,25	2 238 368,86		0,60	
1052	496 570,81	2 238 369,69		0,60	
1053	496 571,28	2 238 370,57		0,60	
1054	496 571,67	2 238 371,49		0,60	
1055	496 571,84	2 238 372,05		0,60	
1056	496 571,97	2 238 372,16		0,60	
1057	496 603,62	2 238 399,90		0,60	
1058	496 656,02	2 238 446,11		0,60	
1059	496 708,72	2 238 491,13		0,60	
1060	496 708,99	2 238 491,39		0,60	
1061	496 709,44	2 238 491,82		0,60	
1062	496 753,95	2 238 538,47		0,60	
1063	496 754,12	2 238 538,65		0,60	
1064	496 798,37	2 238 587,30		0,60	
1065	496 841,81	2 238 635,35	Аналитический метод	0,60	-
1066	496 885,92	2 238 684,12		0,60	
1067	496 929,45	2 238 732,00		0,60	
1068	496 972,76	2 238 779,74		0,60	
1069	497 016,76	2 238 828,26		0,60	
1070	497 060,88	2 238 876,92		0,60	
1071	497 104,79	2 238 925,36		0,60	
1072	497 149,04	2 238 974,26		0,60	
1073	497 193,03	2 239 022,71		0,60	
1074	497 236,62	2 239 070,85		0,60	
1075	497 281,81	2 239 120,45		0,60	
1076	497 324,97	2 239 168,15		0,60	
1077	497 369,03	2 239 216,65		0,60	
1078	497 412,57	2 239 264,58		0,60	
1079	497 452,16	2 239 307,96		0,60	
1080	497 458,60	2 239 307,64		0,60	
1081	497 508,83	2 239 302,85		0,60	
1082	497 534,80	2 239 300,51		0,60	
1083	497 588,81	2 239 295,45		0,60	
1084	497 658,15	2 239 289,13		0,60	
1085	497 728,06	2 239 282,54		0,60	
1086	497 797,56	2 239 276,07		0,60	
1087	497 866,58	2 239 269,73		0,60	
1088	497 935,40	2 239 263,28		0,60	
1089	498 006,68	2 239 256,63		0,60	
1090	498 076,07	2 239 250,20		0,60	
1091	498 145,02	2 239 243,81		0,60	
1092	498 213,81	2 239 237,43		0,60	

## Раздел 2

## Сведения о местоположении границ объекта

1	2	3	4	5	6
1093	498 282,60	2 239 231,06		0,60	
1094	498 351,10	2 239 224,70		0,60	
1095	498 420,63	2 239 218,27		0,60	
1096	498 480,68	2 239 212,61		0,60	
1097	498 480,16	2 239 211,75		0,60	
1098	498 479,72	2 239 210,85		0,60	
1099	498 479,37	2 239 209,92		0,60	
1100	498 479,11	2 239 208,95		0,60	
1101	498 478,94	2 239 207,97		0,60	
1102	498 478,87	2 239 206,97		0,60	
1103	498 478,89	2 239 205,97		0,60	
1104	498 479,00	2 239 204,98		0,60	
1105	498 479,21	2 239 204,00		0,60	
1106	498 479,52	2 239 203,05		0,60	
1107	498 479,93	2 239 201,93		0,60	
1108	498 480,54	2 239 200,58		0,60	
1109	498 481,05	2 239 199,73		0,60	
1110	498 481,65	2 239 198,92		0,60	
1111	498 482,32	2 239 198,18		0,60	
1112	498 483,06	2 239 197,51		0,60	
1113	498 483,86	2 239 196,90		0,60	
1114	498 484,71	2 239 196,38		0,60	
1115	498 485,60	2 239 195,94		0,60	
1116	498 486,54	2 239 195,59		0,60	
1117	498 487,50	2 239 195,32		0,60	
1118	498 488,49	2 239 195,15		0,60	
1119	498 489,49	2 239 195,08		0,60	
1120	498 490,49	2 239 195,10	Аналитический метод	0,60	-
1121	498 491,48	2 239 195,21		0,60	
1122	498 492,46	2 239 195,42		0,60	
1123	498 493,41	2 239 195,72		0,60	
1124	498 494,39	2 239 196,09		0,60	
1125	498 495,75	2 239 196,70		0,60	
1126	498 496,61	2 239 197,22		0,60	
1127	498 497,41	2 239 197,82		0,60	
1128	498 498,15	2 239 198,49		0,60	
1129	498 498,83	2 239 199,22		0,60	
1130	498 499,43	2 239 200,02		0,60	
1131	498 499,95	2 239 200,87		0,60	
1132	498 500,39	2 239 201,77		0,60	
1133	498 500,74	2 239 202,71		0,60	
1134	498 501,01	2 239 203,67		0,60	
1135	498 501,18	2 239 204,66		0,60	
1136	498 501,25	2 239 205,66		0,60	
1137	498 501,23	2 239 206,66		0,60	
1138	498 501,13	2 239 207,50		0,60	
1139	498 501,43	2 239 208,75		0,60	
1140	498 501,60	2 239 209,60		0,60	
1141	498 501,70	2 239 210,59		0,60	
1142	498 557,86	2 239 205,19		0,60	
1143	498 629,94	2 239 198,55		0,60	
1144	498 698,93	2 239 192,20		0,60	
1145	498 769,75	2 239 185,75		0,60	
1146	498 840,57	2 239 179,30		0,60	
1147	498 912,74	2 239 172,70		0,60	

## Раздел 2

## Сведения о местоположении границ объекта

1	2	3	4	5	6
1148	498 982,54	2 239 166,29		0,60	
1149	499 053,01	2 239 159,87		0,60	
1150	499 122,97	2 239 153,54		0,60	
1151	499 193,90	2 239 147,23		0,60	
1152	499 265,55	2 239 140,34		0,60	
1153	499 336,09	2 239 133,81		0,60	
1154	499 407,40	2 239 127,27		0,60	
1155	499 477,27	2 239 120,93		0,60	
1156	499 532,95	2 239 115,78		0,60	
1157	499 535,07	2 239 110,97		0,60	
1158	499 540,92	2 239 065,56		0,60	
1159	499 549,60	2 238 998,46		0,60	
1160	499 558,56	2 238 929,32		0,60	
1161	499 567,43	2 238 860,89		0,60	
1162	499 576,28	2 238 792,22		0,60	
1163	499 585,13	2 238 723,53		0,60	
1164	499 594,04	2 238 654,77		0,60	
1165	499 602,79	2 238 586,58		0,60	
1166	499 611,54	2 238 518,18		0,60	
1167	499 620,54	2 238 449,38		0,60	
1168	499 629,49	2 238 380,33		0,60	
1169	499 638,32	2 238 311,61		0,60	
1170	499 656,12	2 238 174,05		0,60	
1171	499 665,00	2 238 105,33		0,60	
1172	499 673,99	2 238 035,42		0,60	
1173	499 682,61	2 237 968,11		0,60	
1174	499 691,47	2 237 899,44		0,60	
1175	499 700,36	2 237 830,43	Аналитический метод	0,60	-
1176	499 709,15	2 237 762,15		0,60	
1177	499 718,03	2 237 693,30		0,60	
1178	499 726,56	2 237 627,24		0,60	
1179	499 735,40	2 237 560,60		0,60	
1180	499 743,74	2 237 494,81		0,60	
1181	499 752,41	2 237 427,16		0,60	
1182	499 760,92	2 237 361,16		0,60	
1183	499 769,61	2 237 294,69		0,60	
1184	499 778,24	2 237 228,84		0,60	
1185	499 786,43	2 237 167,29		0,60	
1186	499 794,82	2 237 102,13		0,60	
1187	499 803,10	2 237 037,68		0,60	
1188	499 811,55	2 236 971,70		0,60	
1189	499 819,51	2 236 909,86		0,60	
1190	499 827,44	2 236 847,12		0,60	
1191	499 835,42	2 236 784,51		0,60	
1192	499 843,49	2 236 722,97		0,60	
1193	499 843,57	2 236 722,45		0,60	
1194	499 843,80	2 236 721,47		0,60	
1195	499 844,12	2 236 720,52		0,60	
1196	499 844,52	2 236 719,61		0,60	
1197	499 845,02	2 236 718,74		0,60	
1198	499 845,59	2 236 717,92		0,60	
1199	499 846,24	2 236 717,16		0,60	
1200	499 848,45	2 236 714,79		0,60	
1201	499 836,27	2 236 642,73		0,60	
1202	499 824,95	2 236 574,89		0,60	

## Раздел 2

## Сведения о местоположении границ объекта

1	2	3	4	5	6
1203	499 812,35	2 236 500,00		0,60	
1204	499 799,89	2 236 424,77		0,60	
1205	499 787,55	2 236 350,91		0,60	
1206	499 783,12	2 236 324,43		0,60	
1207	499 774,45	2 236 272,30		0,60	
1208	499 772,81	2 236 264,16		0,60	
1209	499 772,70	2 236 263,53		0,60	
1210	499 772,61	2 236 262,53		0,60	
1211	499 772,62	2 236 261,53		0,60	
1212	499 772,72	2 236 260,54		0,60	
1213	499 772,92	2 236 259,56		0,60	
1214	499 773,20	2 236 258,60		0,60	
1215	499 773,58	2 236 257,67		0,60	
1216	499 774,04	2 236 256,79		0,60	
1217	499 774,59	2 236 255,95		0,60	
1218	499 775,21	2 236 255,17		0,60	
1219	499 775,91	2 236 254,45		0,60	
1220	499 776,67	2 236 253,80		0,60	
1221	499 777,49	2 236 253,22		0,60	
1222	499 778,36	2 236 252,73		0,60	
1223	499 779,27	2 236 252,32		0,60	
1224	499 780,22	2 236 252,00		0,60	
1225	499 781,19	2 236 251,77		0,60	
1226	499 782,18	2 236 251,63		0,60	
1227	499 783,18	2 236 251,59		0,60	
1228	499 847,20	2 236 252,04		0,60	
1229	499 913,86	2 236 252,56		0,60	
1230	499 976,27	2 236 252,94	Аналитический метод	0,60	-
1231	500 039,93	2 236 253,33		0,60	
1232	500 108,27	2 236 253,65		0,60	
1233	500 109,71	2 236 253,76		0,60	
1234	500 110,69	2 236 253,95		0,60	
1235	500 111,65	2 236 254,23		0,60	
1236	500 112,58	2 236 254,60		0,60	
1237	500 113,47	2 236 255,06		0,60	
1238	500 114,31	2 236 255,60		0,60	
1239	500 115,10	2 236 256,22		0,60	
1240	500 115,82	2 236 256,91		0,60	
1241	500 116,48	2 236 257,66		0,60	
1242	500 117,06	2 236 258,48		0,60	
1243	500 157,28	2 236 321,08		0,60	
1244	500 204,40	2 236 319,13		0,60	
1245	500 262,86	2 236 316,60		0,60	
1246	500 322,05	2 236 314,12		0,60	
1247	500 381,62	2 236 311,59		0,60	
1248	500 441,19	2 236 309,05		0,60	
1249	500 500,05	2 236 306,58		0,60	
1250	500 559,78	2 236 304,07		0,60	
1251	500 618,69	2 236 301,72		0,60	
1252	500 677,75	2 236 299,13		0,60	
1253	500 736,81	2 236 296,55		0,60	
1254	500 737,33	2 236 296,54		0,60	
1255	500 801,71	2 236 296,93		0,60	
1256	500 866,08	2 236 297,32		0,60	
1257	500 929,32	2 236 297,62		0,60	

## Раздел 2

## Сведения о местоположении границ объекта

1	2	3	4	5	6
1258	500 993,44	2 236 297,88		0,60	
1259	501 057,56	2 236 298,14		0,60	
1260	501 121,91	2 236 298,48		0,60	
1261	501 184,81	2 236 298,85		0,60	
1262	501 249,13	2 236 299,13		0,60	
1263	501 313,09	2 236 299,38		0,60	
1264	501 346,83	2 236 299,63		0,60	
1265	501 349,45	2 236 296,63		0,60	
1266	501 357,17	2 236 238,73		0,60	
1267	501 363,91	2 236 188,77		0,60	
1268	501 370,16	2 236 141,89		0,60	
1269	501 378,41	2 236 080,29		0,60	
1270	501 385,99	2 236 024,42		0,60	
1271	501 384,08	2 236 022,30		0,60	
1272	501 383,54	2 236 021,66		0,60	
1273	501 351,42	2 235 979,77		0,60	
1274	501 350,95	2 235 979,10		0,60	
1275	501 323,57	2 235 936,96		0,60	
1276	501 323,28	2 235 936,48		0,60	
1277	501 322,82	2 235 935,59		0,60	
1278	501 322,45	2 235 934,66		0,60	
1279	501 322,17	2 235 933,70		0,60	
1280	501 321,98	2 235 932,72		0,60	
1281	501 321,89	2 235 931,73		0,60	
1282	501 321,89	2 235 930,73		0,60	
1283	501 321,98	2 235 929,73		0,60	
1284	501 322,18	2 235 928,36		0,60	
1285	501 322,10	2 235 927,96	Аналитический метод	0,60	-
1286	501 322,01	2 235 926,96		0,60	
1287	501 322,01	2 235 925,96		0,60	
1288	501 322,10	2 235 924,97		0,60	
1289	501 322,27	2 235 923,79		0,60	
1290	501 322,58	2 235 922,34		0,60	
1291	501 322,91	2 235 921,40		0,60	
1292	501 323,32	2 235 920,48		0,60	
1293	501 323,82	2 235 919,62		0,60	
1294	501 324,40	2 235 918,80		0,60	
1295	501 325,05	2 235 918,04		0,60	
1296	501 325,77	2 235 917,35		0,60	
1297	501 326,56	2 235 916,73		0,60	
1298	501 327,40	2 235 916,19		0,60	
1299	501 328,28	2 235 915,73		0,60	
1300	501 329,21	2 235 915,36		0,60	
1301	501 330,17	2 235 915,07		0,60	
1302	501 331,15	2 235 914,88		0,60	
1303	501 332,15	2 235 914,79		0,60	
1304	501 333,15	2 235 914,78		0,60	
1305	501 334,14	2 235 914,88		0,60	
1306	501 335,17	2 235 915,02		0,60	
1307	501 336,64	2 235 915,34		0,60	
1308	501 337,58	2 235 915,67		0,60	
1309	501 338,49	2 235 916,08		0,60	
1310	501 339,36	2 235 916,58		0,60	
1311	501 340,17	2 235 917,16		0,60	
1312	501 340,93	2 235 917,81		0,60	

## Раздел 2

## Сведения о местоположении границ объекта

1	2	3	4	5	6
1313	501 341,62	2 235 918,53		0,60	
1314	501 342,24	2 235 919,32		0,60	
1315	501 342,78	2 235 920,16		0,60	
1316	501 343,24	2 235 921,05		0,60	
1317	501 343,62	2 235 921,97		0,60	
1318	501 343,90	2 235 922,93		0,60	
1319	501 344,09	2 235 923,92		0,60	
1320	501 344,18	2 235 924,91		0,60	
1321	501 344,18	2 235 925,91		0,60	
1322	501 344,09	2 235 926,91		0,60	
1323	501 343,92	2 235 928,09		0,60	
1324	501 343,65	2 235 929,33		0,60	
1325	501 368,34	2 235 967,32		0,60	
1326	501 389,79	2 235 995,30		0,60	
1327	501 394,78	2 235 956,88		0,60	
1328	501 402,87	2 235 895,40		0,60	
1329	501 411,13	2 235 833,50		0,60	
1330	501 419,32	2 235 771,70		0,60	
1331	501 427,52	2 235 709,86		0,60	
1332	501 435,91	2 235 647,52		0,60	
1333	501 444,21	2 235 585,51		0,60	
1334	501 452,18	2 235 524,22		0,60	
1335	501 460,32	2 235 463,04		0,60	
1336	501 468,44	2 235 401,61		0,60	
1337	501 476,50	2 235 342,66		0,60	
1338	501 484,88	2 235 279,22		0,60	
1339	501 492,96	2 235 218,26		0,60	
1340	501 500,99	2 235 156,88	Аналитический метод	0,60	-
1341	501 508,41	2 235 100,23		0,60	
1342	501 517,03	2 235 034,72		0,60	
1343	501 525,14	2 234 973,03		0,60	
1344	501 533,18	2 234 911,99		0,60	
1345	501 541,34	2 234 850,80		0,60	
1346	501 549,49	2 234 789,61		0,60	
1347	501 565,80	2 234 667,23		0,60	
1348	501 573,84	2 234 606,43		0,60	
1349	501 581,81	2 234 545,91		0,60	
1350	501 589,74	2 234 484,86		0,60	
1351	501 596,08	2 234 432,11		0,60	
1352	501 546,64	2 234 418,91		0,60	
1353	501 486,69	2 234 402,83		0,60	
1354	501 426,32	2 234 386,73		0,60	
1355	501 366,50	2 234 370,72		0,60	
1356	501 306,88	2 234 354,70		0,60	
1357	501 246,11	2 234 338,43		0,60	
1358	501 183,74	2 234 321,77		0,60	
1359	501 126,86	2 234 306,55		0,60	
1360	501 067,00	2 234 290,56		0,60	
1361	500 946,87	2 234 258,38		0,60	
1362	500 886,82	2 234 242,24		0,60	
1363	500 827,82	2 234 226,50		0,60	
1364	500 827,03	2 234 226,26		0,60	
1365	500 826,10	2 234 225,88		0,60	
1366	500 825,22	2 234 225,42		0,60	
1367	500 824,38	2 234 224,87		0,60	



## Раздел 2

## Сведения о местоположении границ объекта

1	2	3	4	5	6
1368	500 823,60	2 234 224,25		0,60	
1369	500 822,88	2 234 223,55		0,60	
1370	500 822,23	2 234 222,79		0,60	
1371	500 821,65	2 234 221,98		0,60	
1372	500 821,16	2 234 221,11		0,60	
1373	500 820,75	2 234 220,19		0,60	
1374	500 820,43	2 234 219,25		0,60	
1375	500 820,20	2 234 218,27		0,60	
1376	500 820,06	2 234 217,28		0,60	
1377	500 820,02	2 234 216,28		0,60	
1378	500 820,57	2 234 140,74		0,60	
1379	500 821,41	2 234 072,47		0,60	
1380	500 822,23	2 234 010,88		0,60	
1381	500 823,03	2 233 947,51		0,60	
1382	500 823,88	2 233 882,89		0,60	
1383	500 824,59	2 233 822,51		0,60	
1384	500 825,40	2 233 759,39		0,60	
1385	500 827,13	2 233 634,16		0,60	
1386	500 827,81	2 233 571,79		0,60	
1387	500 828,60	2 233 509,22		0,60	
1388	500 829,29	2 233 448,32		0,60	
1389	500 830,03	2 233 385,42		0,60	
1390	500 830,80	2 233 323,42		0,60	
1391	500 831,69	2 233 260,47		0,60	
1392	500 832,53	2 233 198,23		0,60	
1393	500 833,42	2 233 135,37		0,60	
1394	500 834,35	2 233 071,82		0,60	
1395	500 835,08	2 233 009,56	Аналитический метод	0,60	-
1396	500 835,82	2 232 947,28		0,60	
1397	500 836,55	2 232 885,22		0,60	
1398	500 837,34	2 232 824,19		0,60	
1399	500 838,11	2 232 760,10		0,60	
1400	500 838,86	2 232 697,08		0,60	
1401	500 839,60	2 232 634,04		0,60	
1402	500 840,43	2 232 572,13		0,60	
1403	500 841,27	2 232 509,92		0,60	
1404	500 842,01	2 232 447,61		0,60	
1405	500 842,76	2 232 385,29		0,60	
1406	500 843,45	2 232 323,52		0,60	
1407	500 844,30	2 232 256,67		0,60	
1408	500 845,09	2 232 199,15		0,60	
1409	500 845,80	2 232 137,02		0,60	
1410	500 846,51	2 232 073,29		0,60	
1411	500 847,37	2 232 010,33		0,60	
1412	500 848,15	2 231 948,35		0,60	
1413	500 849,01	2 231 885,97		0,60	
1414	500 849,36	2 231 831,22		0,60	
1415	500 850,25	2 231 757,55		0,60	
1416	500 851,02	2 231 698,87		0,60	
1417	500 852,05	2 231 633,16		0,60	
1418	500 853,00	2 231 576,06		0,60	
1419	500 853,63	2 231 521,56		0,60	
1420	500 854,79	2 231 459,39		0,60	
1421	500 855,89	2 231 397,62		0,60	
1422	500 856,74	2 231 335,96		0,60	

## Раздел 2

## Сведения о местоположении границ объекта

1	2	3	4	5	6
1423	500 858,12	2 231 273,92		0,60	
1424	500 859,20	2 231 213,13		0,60	
1425	500 860,37	2 231 151,41		0,60	
1426	500 861,56	2 231 090,24		0,60	
1427	500 862,75	2 231 029,09		0,60	
1428	500 863,85	2 230 968,36		0,60	
1429	500 864,96	2 230 909,59		0,60	
1430	500 866,37	2 230 838,53		0,60	
1431	500 866,96	2 230 795,13		0,60	
1432	500 803,61	2 230 794,39		0,60	
1433	500 740,09	2 230 793,64		0,60	
1434	500 678,16	2 230 792,81		0,60	
1435	500 615,46	2 230 791,70		0,60	
1436	500 553,48	2 230 790,72		0,60	
1437	500 492,13	2 230 789,81		0,60	
1438	500 429,44	2 230 788,89		0,60	
1439	500 378,53	2 230 788,08		0,60	
1440	500 307,54	2 230 786,99		0,60	
1441	500 232,76	2 230 785,83		0,60	
1442	500 171,34	2 230 784,98		0,60	
1443	500 108,38	2 230 784,10		0,60	
1444	500 045,60	2 230 783,04		0,60	
1445	499 983,26	2 230 782,10		0,60	
1446	499 919,71	2 230 781,11		0,60	
1447	499 857,35	2 230 780,17		0,60	
1448	499 795,66	2 230 779,24		0,60	
1449	499 772,57	2 230 781,87		0,60	
1450	499 771,30	2 230 781,94	Аналитический метод	0,60	-
1451	499 720,30	2 230 781,53		0,60	
1452	499 669,82	2 230 781,21		0,60	
1453	499 615,23	2 230 780,95		0,60	
1454	499 545,68	2 230 780,49		0,60	
1455	499 483,86	2 230 780,12		0,60	
1456	499 420,25	2 230 779,72		0,60	
1457	499 294,79	2 230 778,94		0,60	
1458	499 233,10	2 230 778,46		0,60	
1459	499 170,50	2 230 777,81		0,60	
1460	499 108,77	2 230 777,46		0,60	
1461	499 056,38	2 230 777,12		0,60	
1462	498 999,40	2 230 776,79		0,60	
1463	498 943,23	2 230 776,47		0,60	
1464	498 897,69	2 230 776,28		0,60	
1465	498 849,85	2 230 776,26		0,60	
1466	498 793,94	2 230 776,39		0,60	
1467	498 793,76	2 230 776,39		0,60	
1468	498 734,98	2 230 775,50		0,60	
1469	498 672,64	2 230 775,30		0,60	
1470	498 548,53	2 230 774,78		0,60	
1471	498 486,60	2 230 774,33		0,60	
1472	498 424,69	2 230 773,88		0,60	
1473	498 363,80	2 230 773,56		0,60	
1474	498 300,99	2 230 773,27		0,60	
1475	498 240,24	2 230 772,83		0,60	
1476	498 174,73	2 230 772,59		0,60	
1477	498 110,89	2 230 772,37		0,60	

**Раздел 2**

**Сведения о местоположении границ объекта**

1	2	3	4	5	6
1478	498 050,82	2 230 771,97		0,60	
1479	497 992,60	2 230 771,59		0,60	
1480	497 931,39	2 230 771,22		0,60	
1481	497 931,07	2 230 771,21		0,60	
1482	497 928,49	2 230 771,12		0,60	
1483	497 927,96	2 230 771,28		0,60	
1484	497 926,97	2 230 771,47		0,60	
1485	497 925,98	2 230 771,56		0,60	
1486	497 924,98	2 230 771,57		0,60	
1487	497 923,98	2 230 771,47		0,60	
1488	497 922,95	2 230 771,33		0,60	
1489	497 921,49	2 230 771,01		0,60	
1490	497 920,54	2 230 770,69		0,60	
1491	497 919,63	2 230 770,27		0,60	
1492	497 918,77	2 230 769,77		0,60	
1493	497 917,95	2 230 769,19		0,60	
1494	497 917,19	2 230 768,54		0,60	
1495	497 916,50	2 230 767,82		0,60	
1496	497 915,88	2 230 767,03		0,60	
1497	497 915,34	2 230 766,19		0,60	
1498	497 914,88	2 230 765,30		0,60	
1499	497 914,51	2 230 764,38		0,60	
1500	497 914,23	2 230 763,42		0,60	
1501	497 914,04	2 230 762,43		0,60	
1502	497 913,94	2 230 761,44		0,60	
1503	497 913,94	2 230 760,44		0,60	
1504	497 914,04	2 230 759,44		0,60	
1505	497 914,20	2 230 758,26	Аналитический метод	0,60	-
1506	497 914,52	2 230 756,82		0,60	
1507	497 914,84	2 230 755,87		0,60	
1508	497 915,25	2 230 754,96		0,60	
1509	497 915,75	2 230 754,10		0,60	
1510	497 916,33	2 230 753,28		0,60	
1511	497 916,98	2 230 752,52		0,60	
1512	497 917,70	2 230 751,83		0,60	
1513	497 918,49	2 230 751,21		0,60	
1514	497 919,33	2 230 750,67		0,60	
1515	497 920,22	2 230 750,21		0,60	
1516	497 921,15	2 230 749,83		0,60	
1517	497 922,10	2 230 749,55		0,60	
1518	497 923,09	2 230 749,36		0,60	
1519	497 924,08	2 230 749,26		0,60	
1520	497 925,08	2 230 749,26		0,60	
1521	497 926,08	2 230 749,35		0,60	
1522	497 927,11	2 230 749,50		0,60	
1523	497 928,57	2 230 749,82		0,60	
1524	497 929,52	2 230 750,14		0,60	
1525	497 931,67	2 230 750,22		0,60	
1526	497 992,73	2 230 750,59		0,60	
1527	498 050,96	2 230 750,97		0,60	
1528	498 111,03	2 230 751,37		0,60	
1529	498 174,81	2 230 751,59		0,60	
1530	498 240,38	2 230 751,83		0,60	
1531	498 301,12	2 230 752,27		0,60	
1532	498 363,90	2 230 752,56		0,60	











**Схема расположения границ публичного сервитута для размещения объекта: ВЛ 10 кВ 1Л-Химик-10**  
(наименование)



Масштаб 1:12 000



**Схема расположения границ публичного сервитута для размещения объекта: ВЛ 10 кВ 1Л-Химик-10**  
(наименование)



Масштаб 1:10 000



Схема расположения границ публичного сервитута для размещения

объекта: ВЛ 10 кВ 1Л-Химик-10

(наименование)



Масштаб 1:10 000

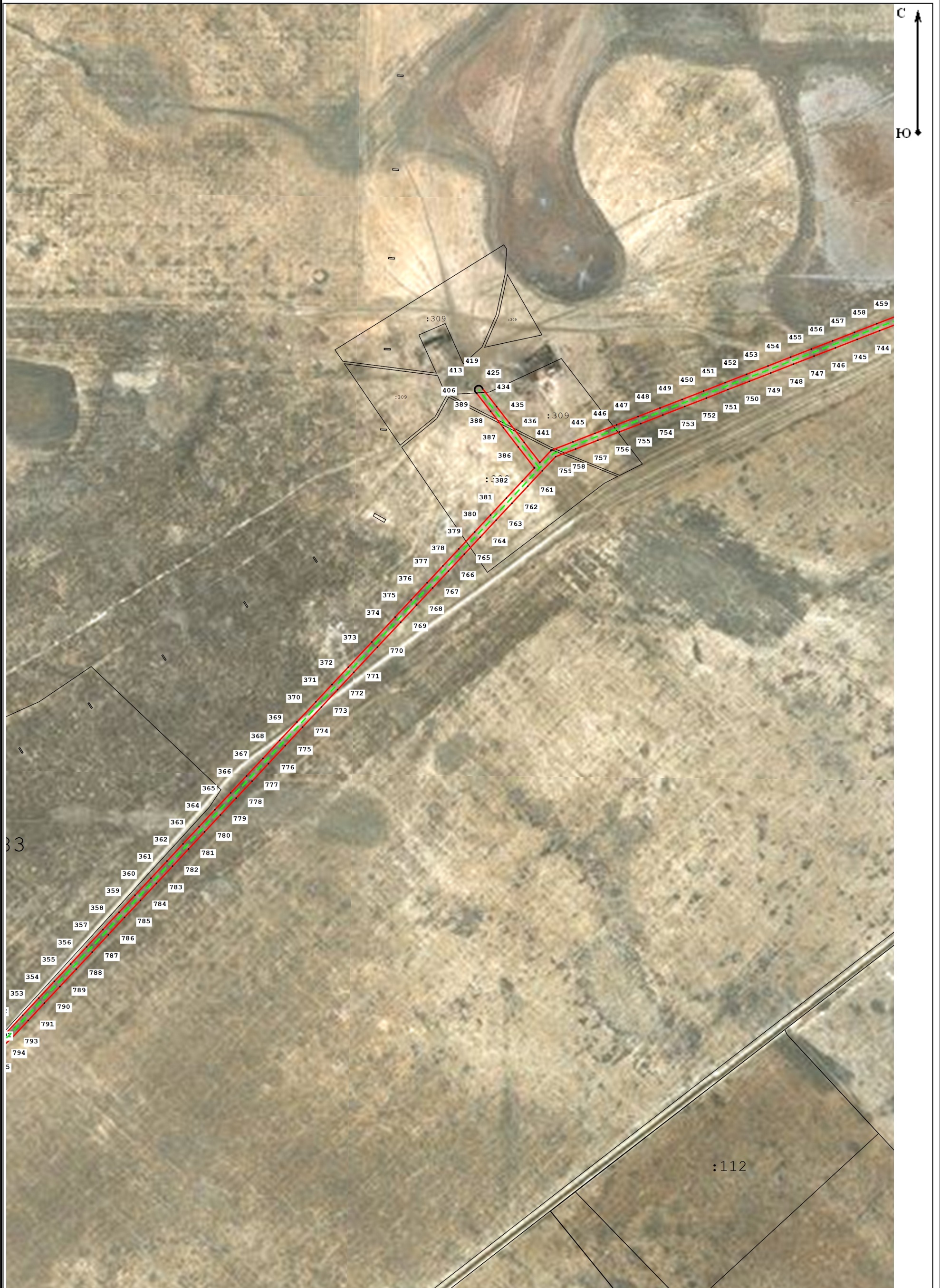


**Схема расположения границ публичного сервитута для размещения  
объекта: ВЛ 10 кВ 1Л-Химик-10**  
(наименование)





**Схема расположения границ публичного сервитута для размещения  
объекта: ВЛ 10 кВ 1Л-Химик-10**  
(наименование)





**Схема расположения границ публичного сервитута для размещения объекта: ВЛ 10 кВ 1Л-Химик-10**

(наименование)



Масштаб 1:10 000



