

**ОПИСАНИЕ МЕСТОПОЛОЖЕНИЯ ГРАНИЦ**  
**Публичный сервитут для размещения объекта ВЛ 10 кВ 15Л-Ленинская-10**

(наименование объекта, местоположение границ которого описано (далее - объект))

**Раздел 1**

<b>Сведения об объекте</b>		
<b>№ п/п</b>	<b>Характеристики объекта</b>	<b>Описание характеристик</b>
<b>1</b>	<b>2</b>	<b>3</b>
1	Местоположение объекта	Волгоградская область, р-н Ленинский
2	Площадь объекта ± величина погрешности определения площади ( $P \pm \Delta P$ )	958 381 м <sup>2</sup> ± 2 055 м <sup>2</sup>
3	Иные характеристики объекта	Вид объекта реестра границ: Зона с особыми условиями использования территории Содержание ограничений использования объектов недвижимости в пределах зоны или территории: Публичный сервитут устанавливается в целях размещения объекта электросетевого хозяйства ВЛ 10 кВ 15Л-Ленинская-10 (согласно п.1 ст. 39.37 "Земельного кодекса Российской Федерации" от 25.10.2001 г. №136-ФЗ (далее - ЗК РФ); Срок установления публичного сервитута - сорок девять лет (согласно п.1 ст. 39.45 ЗК РФ). Правообладатель: Публичное акционерное общество "РОССЕТИ ЮГ", ОГРН 1076164009096, ИНН 6164266561 Контактная информация: 344002, Россия, г. Ростов-на-Дону, ул. Большая Садовая, 49, адрес электронной почты: office@rosseti-yug.ru

**Раздел 2**

**Сведения о местоположении границ объекта**

**1. Система координат** МСК-34 зона 2

**2. Сведения о характерных точках границ объекта**

Обозначение характерных точек границ	Координаты, м		Метод определения координат характерной точки	Средняя квадратическая погрешность положения характерной точки (Mt), м	Описание обозначения точки на местности (при наличии)
	X	Y			
1	2	3	4	5	6
1	499 508,57	2 245 582,46	Аналитический метод	0,60	-
2	499 504,60	2 245 596,05		0,60	
3	499 503,57	2 245 605,57		0,60	
4	499 501,88	2 245 605,39		0,60	
5	499 501,40	2 245 607,02		0,60	
6	499 492,21	2 245 604,34		0,60	
7	499 461,88	2 245 601,04		0,60	
8	499 426,49	2 245 644,17		0,60	
9	499 376,16	2 245 706,76		0,60	
10	499 324,94	2 245 770,58		0,60	
11	499 275,31	2 245 832,53		0,60	
12	499 224,93	2 245 895,32		0,60	
13	499 174,72	2 245 957,96		0,60	
14	499 124,78	2 246 020,23		0,60	
15	499 075,23	2 246 082,14		0,60	
16	499 024,75	2 246 144,94		0,60	
17	498 974,03	2 246 208,12		0,60	
18	498 923,50	2 246 271,21		0,60	
19	498 873,24	2 246 333,77		0,60	
20	498 821,01	2 246 399,52		0,60	
21	498 785,86	2 246 443,71		0,60	
22	498 752,06	2 246 485,07		0,60	
23	498 742,34	2 246 497,16		0,60	
24	498 672,04	2 246 468,01		0,60	
25	498 609,02	2 246 442,15		0,60	
26	498 544,35	2 246 415,59		0,60	
27	498 481,44	2 246 389,78		0,60	
28	498 418,36	2 246 363,88		0,60	
29	498 354,94	2 246 337,86		0,60	
30	498 291,24	2 246 312,29		0,60	
31	498 228,97	2 246 286,15		0,60	
32	498 164,67	2 246 259,76		0,60	
33	498 100,88	2 246 233,54		0,60	
34	498 037,58	2 246 207,58		0,60	
35	497 974,12	2 246 181,60		0,60	
36	497 910,51	2 246 155,41		0,60	
37	497 847,32	2 246 129,65		0,60	
38	497 798,74	2 246 109,63		0,60	
39	497 753,69	2 246 091,77		0,60	
40	497 688,77	2 246 065,28		0,60	
41	497 627,19	2 246 040,27		0,60	
42	497 562,82	2 246 014,18		0,60	
43	497 500,08	2 245 988,62		0,60	
44	497 437,08	2 245 963,16		0,60	
45	497 375,19	2 245 938,07		0,60	
46	497 311,03	2 245 911,97		0,60	
47	497 247,89	2 245 886,35		0,60	



## Раздел 2

## Сведения о местоположении границ объекта

1	2	3	4	5	6
48	497 184,77	2 245 860,73		0,60	
49	497 122,40	2 245 835,38		0,60	
50	497 059,10	2 245 809,74		0,60	
51	496 996,84	2 245 784,44		0,60	
52	496 933,58	2 245 758,79		0,60	
53	496 869,99	2 245 733,00		0,60	
54	496 806,34	2 245 707,18		0,60	
55	496 741,69	2 245 680,87		0,60	
56	496 683,59	2 245 656,68		0,60	
57	496 679,53	2 245 659,38		0,60	
58	496 675,49	2 245 653,33		0,60	
59	496 615,62	2 245 628,92		0,60	
60	496 552,85	2 245 603,43		0,60	
61	496 488,57	2 245 577,34		0,60	
62	496 425,78	2 245 551,81		0,60	
63	496 363,47	2 245 526,54		0,60	
64	496 296,65	2 245 499,42		0,60	
65	496 233,76	2 245 473,90		0,60	
66	496 170,76	2 245 448,36		0,60	
67	496 107,13	2 245 422,51		0,60	
68	496 043,68	2 245 396,82		0,60	
69	495 980,89	2 245 371,28		0,60	
70	495 917,73	2 245 345,62		0,60	
71	495 850,09	2 245 318,24		0,60	
72	495 802,11	2 245 298,76		0,60	
73	495 782,13	2 245 381,52		0,60	
74	495 758,87	2 245 476,90		0,60	
75	495 735,87	2 245 571,23	Аналитический метод	0,60	-
76	495 712,24	2 245 667,24		0,60	
77	495 688,98	2 245 762,37		0,60	
78	495 666,19	2 245 856,05		0,60	
79	495 643,37	2 245 949,57		0,60	
80	495 620,39	2 246 043,86		0,60	
81	495 597,32	2 246 138,17		0,60	
82	495 574,10	2 246 232,93		0,60	
83	495 550,73	2 246 328,73		0,60	
84	495 529,73	2 246 414,61		0,60	
85	495 508,04	2 246 503,48		0,60	
86	495 488,13	2 246 585,22		0,60	
87	495 467,32	2 246 670,37		0,60	
88	495 455,59	2 246 718,27		0,60	
89	495 439,82	2 246 778,73		0,60	
90	495 439,44	2 246 785,66		0,60	
91	495 439,41	2 246 786,72		0,60	
92	495 440,17	2 246 792,13		0,60	
93	495 439,64	2 246 852,25		0,60	
94	495 439,21	2 246 909,80		0,60	
95	495 438,72	2 246 986,63		0,60	
96	495 411,36	2 247 063,74		0,60	
97	495 383,51	2 247 143,68		0,60	
98	495 356,68	2 247 220,96		0,60	
99	495 330,55	2 247 295,98		0,60	
100	495 303,36	2 247 374,24		0,60	
101	495 281,71	2 247 436,26		0,60	
102	495 255,14	2 247 512,61		0,60	

## Раздел 2

## Сведения о местоположении границ объекта

1	2	3	4	5	6
103	495 229,15	2 247 587,41		0,60	
104	495 202,71	2 247 663,50		0,60	
105	495 176,74	2 247 737,92		0,60	
106	495 150,44	2 247 813,56		0,60	
107	495 124,04	2 247 889,46		0,60	
108	495 097,80	2 247 964,89		0,60	
109	495 071,47	2 248 040,56		0,60	
110	495 045,37	2 248 115,54		0,60	
111	495 019,06	2 248 191,10		0,60	
112	494 992,08	2 248 269,11		0,60	
113	494 965,07	2 248 347,08		0,60	
114	494 967,59	2 248 353,04		0,60	
115	494 964,50	2 248 354,35		0,60	
116	494 965,67	2 248 404,43		0,60	
117	494 968,21	2 248 484,30		0,60	
118	494 970,75	2 248 564,48		0,60	
119	494 973,25	2 248 645,80		0,60	
120	494 975,76	2 248 724,52		0,60	
121	494 978,29	2 248 803,97		0,60	
122	494 980,91	2 248 885,31		0,60	
123	494 983,45	2 248 965,89		0,60	
124	494 985,99	2 249 046,70		0,60	
125	494 988,45	2 249 126,96		0,60	
126	494 991,09	2 249 207,37		0,60	
127	494 993,53	2 249 286,40		0,60	
128	494 996,04	2 249 366,14		0,60	
129	494 998,54	2 249 445,76		0,60	
130	495 001,03	2 249 526,24	Аналитический метод	0,60	-
131	495 003,49	2 249 606,31		0,60	
132	495 006,05	2 249 687,01		0,60	
133	495 008,70	2 249 765,16		0,60	
134	495 011,37	2 249 846,18		0,60	
135	495 014,04	2 249 927,99		0,60	
136	495 016,96	2 250 006,76		0,60	
137	495 019,96	2 250 093,41		0,60	
138	495 022,04	2 250 166,81		0,60	
139	495 024,40	2 250 247,19		0,60	
140	495 026,84	2 250 327,23		0,60	
141	495 029,32	2 250 406,87		0,60	
142	495 031,72	2 250 486,90		0,60	
143	495 034,21	2 250 567,58		0,60	
144	495 036,53	2 250 647,79		0,60	
145	495 039,04	2 250 728,10		0,60	
146	495 041,60	2 250 807,94		0,60	
147	495 043,98	2 250 888,85		0,60	
148	495 046,40	2 250 969,20		0,60	
149	495 048,81	2 251 048,99		0,60	
150	495 051,34	2 251 129,33		0,60	
151	495 053,78	2 251 209,58		0,60	
152	495 056,19	2 251 290,26		0,60	
153	495 058,68	2 251 370,59		0,60	
154	495 061,19	2 251 450,26		0,60	
155	495 063,72	2 251 530,57		0,60	
156	495 066,08	2 251 600,98		0,60	
157	495 116,61	2 251 601,85		0,60	

**Раздел 2**

**Сведения о местоположении границ объекта**

<b>1</b>	<b>2</b>	<b>3</b>	<b>4</b>	<b>5</b>	<b>6</b>
158	495 197,26	2 251 604,82	Аналитический метод	0,60	
159	495 277,14	2 251 607,74		0,60	
160	495 357,43	2 251 610,77		0,60	
161	495 438,30	2 251 613,79		0,60	
162	495 518,50	2 251 616,71		0,60	
163	495 598,06	2 251 619,60		0,60	
164	495 678,88	2 251 622,56		0,60	
165	495 759,46	2 251 625,55		0,60	
166	495 839,63	2 251 628,52		0,60	
167	495 920,08	2 251 631,54		0,60	
168	496 000,80	2 251 634,46		0,60	
169	496 080,61	2 251 637,36		0,60	
170	496 161,80	2 251 640,34		0,60	
171	496 242,00	2 251 643,30		0,60	
172	496 322,49	2 251 646,68		0,60	
173	496 340,94	2 251 647,53		0,60	
174	496 339,97	2 251 668,51		0,60	
175	496 321,54	2 251 667,66		0,60	
176	496 241,17	2 251 664,28		0,60	
177	496 161,03	2 251 661,32		0,60	
178	496 079,84	2 251 658,34		0,60	
179	496 000,03	2 251 655,44		0,60	
180	495 919,32	2 251 652,53		0,60	
181	495 838,85	2 251 649,50		0,60	
182	495 758,68	2 251 646,54		0,60	
183	495 678,10	2 251 643,55		0,60	
184	495 597,29	2 251 640,58		0,60	
185	495 517,74	2 251 637,70		0,60	
186	495 437,52	2 251 634,77		0,60	
187	495 356,64	2 251 631,75		0,60	
188	495 276,35	2 251 628,73		0,60	
189	495 196,49	2 251 625,81		0,60	
190	495 116,04	2 251 622,84		0,60	
191	495 066,06	2 251 621,98		0,60	
192	495 066,05	2 251 622,16		0,60	
193	495 055,65	2 251 621,80		0,60	
194	495 045,76	2 251 621,63		0,60	
195	495 045,75	2 251 621,46		0,60	
196	494 975,21	2 251 619,02		0,60	
197	494 894,87	2 251 616,12		0,60	
198	494 813,88	2 251 613,14		0,60	
199	494 734,30	2 251 610,24		0,60	
200	494 653,83	2 251 607,11	0,60		
201	494 575,09	2 251 604,22	0,60		
202	494 492,99	2 251 601,42	0,60		
203	494 411,77	2 251 598,51	0,60		
204	494 331,74	2 251 595,71	0,60		
205	494 252,41	2 251 592,81	0,60		
206	494 170,32	2 251 589,75	0,60		
207	494 091,22	2 251 587,00	0,60		
208	494 031,18	2 251 584,93	0,60		
209	493 971,28	2 251 582,83	0,60		
210	493 952,74	2 251 582,00	0,60		
211	493 953,68	2 251 561,02	0,60		
212	493 972,12	2 251 561,84	0,60		

**Раздел 2**

**Сведения о местоположении границ объекта**

<b>1</b>	<b>2</b>	<b>3</b>	<b>4</b>	<b>5</b>	<b>6</b>
213	494 031,91	2 251 563,95	Аналитический метод	0,60	
214	494 091,94	2 251 566,01		0,60	
215	494 171,09	2 251 568,76		0,60	
216	494 253,18	2 251 571,83		0,60	
217	494 332,48	2 251 574,73		0,60	
218	494 412,51	2 251 577,53		0,60	
219	494 493,72	2 251 580,43		0,60	
220	494 575,82	2 251 583,23		0,60	
221	494 654,63	2 251 586,13		0,60	
222	494 735,10	2 251 589,25		0,60	
223	494 814,65	2 251 592,15		0,60	
224	494 895,63	2 251 595,14		0,60	
225	494 975,94	2 251 598,04		0,60	
226	495 045,05	2 251 600,42		0,60	
227	495 042,74	2 251 531,24		0,60	
228	495 040,20	2 251 450,92		0,60	
229	495 037,70	2 251 371,25		0,60	
230	495 035,20	2 251 290,90		0,60	
231	495 032,79	2 251 210,22		0,60	
232	495 030,35	2 251 129,98		0,60	
233	495 027,82	2 251 049,65		0,60	
234	495 025,41	2 250 969,83		0,60	
235	495 022,99	2 250 889,48		0,60	
236	495 020,61	2 250 808,57		0,60	
237	495 018,05	2 250 728,76		0,60	
238	495 015,54	2 250 648,43		0,60	
239	495 013,21	2 250 568,19		0,60	
240	495 010,73	2 250 487,54		0,60	
241	495 008,33	2 250 407,52		0,60	
242	495 005,85	2 250 327,88		0,60	
243	495 003,41	2 250 247,81		0,60	
244	495 001,05	2 250 167,41		0,60	
245	494 998,97	2 250 094,06		0,60	
246	494 995,97	2 250 007,53		0,60	
247	494 993,05	2 249 928,73		0,60	
248	494 990,38	2 249 846,87		0,60	
249	494 987,72	2 249 765,86		0,60	
250	494 985,06	2 249 687,69		0,60	
251	494 982,50	2 249 606,97		0,60	
252	494 980,04	2 249 526,89		0,60	
253	494 977,55	2 249 446,41		0,60	
254	494 975,05	2 249 366,80		0,60	
255	494 972,54	2 249 287,05		0,60	
256	494 970,10	2 249 208,03		0,60	
257	494 967,46	2 249 127,61		0,60	
258	494 965,00	2 249 047,35		0,60	
259	494 962,46	2 248 966,55		0,60	
260	494 959,92	2 248 885,98	0,60		
261	494 957,30	2 248 804,65	0,60		
262	494 954,78	2 248 725,19	0,60		
263	494 952,26	2 248 646,47	0,60		
264	494 949,76	2 248 565,14	0,60		
265	494 947,22	2 248 484,96	0,60		
266	494 944,68	2 248 405,02	0,60		
267	494 943,70	2 248 363,13	0,60		

## Раздел 2

## Сведения о местоположении границ объекта

1	2	3	4	5	6
268	494 880,03	2 248 390,01		0,60	
269	494 800,07	2 248 424,21		0,60	
270	494 720,52	2 248 458,25		0,60	
271	494 645,37	2 248 490,38		0,60	
272	494 571,06	2 248 522,16		0,60	
273	494 494,75	2 248 554,83		0,60	
274	494 419,31	2 248 587,11		0,60	
275	494 348,88	2 248 617,31		0,60	
276	494 273,69	2 248 649,16		0,60	
277	494 259,08	2 248 655,94		0,60	
278	494 250,24	2 248 636,89		0,60	
279	494 265,17	2 248 629,96		0,60	
280	494 340,66	2 248 597,99		0,60	
281	494 411,04	2 248 567,80		0,60	
282	494 486,48	2 248 535,52		0,60	
283	494 562,80	2 248 502,85		0,60	
284	494 637,12	2 248 471,07		0,60	
285	494 712,26	2 248 438,94		0,60	
286	494 791,81	2 248 404,90		0,60	
287	494 871,81	2 248 370,68		0,60	
288	494 945,44	2 248 339,60		0,60	
289	494 972,24	2 248 262,24		0,60	
290	494 999,22	2 248 184,23		0,60	
291	495 025,54	2 248 108,63		0,60	
292	495 051,63	2 248 033,65		0,60	
293	495 077,96	2 247 957,99		0,60	
294	495 104,21	2 247 882,56		0,60	
295	495 130,61	2 247 806,66	Аналитический метод	0,60	-
296	495 156,91	2 247 731,02		0,60	
297	495 182,87	2 247 656,60		0,60	
298	495 209,31	2 247 580,52		0,60	
299	495 235,31	2 247 505,71		0,60	
300	495 261,88	2 247 429,35		0,60	
301	495 283,53	2 247 367,33		0,60	
302	495 310,72	2 247 289,08		0,60	
303	495 336,85	2 247 214,06		0,60	
304	495 363,67	2 247 136,79		0,60	
305	495 391,55	2 247 056,77		0,60	
306	495 417,74	2 246 982,95		0,60	
307	495 418,21	2 246 909,66		0,60	
308	495 418,64	2 246 852,07		0,60	
309	495 419,16	2 246 793,51		0,60	
310	495 418,36	2 246 787,87		0,60	
311	495 418,46	2 246 784,76		0,60	
312	495 418,97	2 246 775,46		0,60	
313	495 435,23	2 246 713,12		0,60	
314	495 446,92	2 246 665,38		0,60	
315	495 467,73	2 246 580,23		0,60	
316	495 487,64	2 246 498,51		0,60	
317	495 509,33	2 246 409,62		0,60	
318	495 530,33	2 246 323,75		0,60	
319	495 553,70	2 246 227,95		0,60	
320	495 576,92	2 246 133,18		0,60	
321	495 599,99	2 246 038,87		0,60	
322	495 622,97	2 245 944,59		0,60	

## Раздел 2

## Сведения о местоположении границ объекта

1	2	3	4	5	6
323	495 645,78	2 245 851,09		0,60	
324	495 668,58	2 245 757,40		0,60	
325	495 691,85	2 245 662,23		0,60	
326	495 715,47	2 245 566,24		0,60	
327	495 738,47	2 245 471,92		0,60	
328	495 761,72	2 245 376,58		0,60	
329	495 782,45	2 245 290,70		0,60	
330	495 742,29	2 245 273,99		0,60	
331	495 695,10	2 245 254,60		0,60	
332	495 632,38	2 245 228,53		0,60	
333	495 568,89	2 245 202,24		0,60	
334	495 507,94	2 245 177,17		0,60	
335	495 444,84	2 245 151,13		0,60	
336	495 381,65	2 245 124,85		0,60	
337	495 314,06	2 245 096,92		0,60	
338	495 263,49	2 245 078,60		0,60	
339	495 201,74	2 245 051,85		0,60	
340	495 138,13	2 245 026,98		0,60	
341	495 073,95	2 245 001,87		0,60	
342	495 010,41	2 244 977,14		0,60	
343	494 947,14	2 244 952,39		0,60	
344	494 883,25	2 244 927,26		0,60	
345	494 820,05	2 244 902,65		0,60	
346	494 756,27	2 244 877,77		0,60	
347	494 692,55	2 244 852,80		0,60	
348	494 628,75	2 244 827,92		0,60	
349	494 565,47	2 244 802,85		0,60	
350	494 501,63	2 244 777,85	Аналитический метод	0,60	-
351	494 438,22	2 244 753,00		0,60	
352	494 372,58	2 244 727,39		0,60	
353	494 309,27	2 244 702,63		0,60	
354	494 245,35	2 244 677,65		0,60	
355	494 182,09	2 244 653,03		0,60	
356	494 116,73	2 244 627,49		0,60	
357	494 052,75	2 244 602,31		0,60	
358	493 988,48	2 244 577,19		0,60	
359	493 925,82	2 244 552,61		0,60	
360	493 862,89	2 244 527,98		0,60	
361	493 854,37	2 244 525,07		0,60	
362	493 798,63	2 244 505,64		0,60	
363	493 735,55	2 244 478,19		0,60	
364	493 672,57	2 244 453,48		0,60	
365	493 608,01	2 244 428,20		0,60	
366	493 545,01	2 244 403,48		0,60	
367	493 481,57	2 244 378,57		0,60	
368	493 416,58	2 244 353,08		0,60	
369	493 352,14	2 244 327,80		0,60	
370	493 312,57	2 244 312,34		0,60	
371	493 275,40	2 244 297,81		0,60	
372	493 211,84	2 244 272,93		0,60	
373	493 146,08	2 244 246,98		0,60	
374	493 079,90	2 244 221,12		0,60	
375	493 020,69	2 244 197,70		0,60	
376	492 955,07	2 244 171,92		0,60	
377	492 892,14	2 244 147,28		0,60	

**Раздел 2**

**Сведения о местоположении границ объекта**

<b>1</b>	<b>2</b>	<b>3</b>	<b>4</b>	<b>5</b>	<b>6</b>
378	492 828,39	2 244 122,29	Аналитический метод	0,60	
379	492 765,70	2 244 097,59		0,60	
380	492 702,21	2 244 072,68		0,60	
381	492 638,25	2 244 047,59		0,60	
382	492 575,04	2 244 022,73		0,60	
383	492 512,27	2 243 998,11		0,60	
384	492 449,09	2 243 973,35		0,60	
385	492 386,95	2 243 948,96		0,60	
386	492 324,50	2 243 924,37		0,60	
387	492 259,73	2 243 899,03		0,60	
388	492 197,53	2 243 874,37		0,60	
389	492 133,26	2 243 849,32		0,60	
390	492 070,31	2 243 819,13		0,60	
391	492 007,19	2 243 789,20		0,60	
392	491 944,61	2 243 759,46		0,60	
393	491 882,88	2 243 730,10		0,60	
394	491 820,18	2 243 700,44		0,60	
395	491 758,93	2 243 671,09		0,60	
396	491 697,44	2 243 641,82		0,60	
397	491 635,13	2 243 612,19		0,60	
398	491 573,77	2 243 583,12		0,60	
399	491 511,25	2 243 553,36		0,60	
400	491 449,37	2 243 523,97		0,60	
401	491 385,81	2 243 493,90		0,60	
402	491 317,13	2 243 461,08		0,60	
403	491 253,41	2 243 430,70		0,60	
404	491 190,18	2 243 400,54		0,60	
405	491 126,37	2 243 370,08		0,60	
406	491 062,64	2 243 339,79		0,60	
407	490 997,39	2 243 308,67		0,60	
408	490 936,51	2 243 279,63		0,60	
409	490 872,60	2 243 249,16		0,60	
410	490 808,84	2 243 219,17		0,60	
411	490 747,21	2 243 183,67		0,60	
412	490 686,93	2 243 149,70		0,60	
413	490 625,15	2 243 115,03		0,60	
414	490 564,04	2 243 080,65		0,60	
415	490 501,66	2 243 045,51		0,60	
416	490 434,51	2 243 007,50		0,60	
417	490 393,89	2 242 984,36		0,60	
418	490 344,78	2 242 960,54		0,60	
419	490 333,07	2 242 977,60		0,60	
420	490 264,15	2 242 967,74		0,60	
421	490 193,59	2 242 957,95	0,60		
422	490 140,23	2 242 950,59	0,60		
423	490 087,98	2 242 943,36	0,60		
424	490 022,71	2 242 934,30	0,60		
425	489 977,62	2 242 927,99	0,60		
426	489 904,55	2 242 917,99	0,60		
427	489 834,48	2 242 908,28	0,60		
428	489 763,46	2 242 898,35	0,60		
429	489 689,03	2 242 887,99	0,60		
430	489 619,38	2 242 878,46	0,60		
431	489 559,06	2 242 870,05	0,60		
432	489 514,68	2 242 863,28	0,60		

## Раздел 2

## Сведения о местоположении границ объекта

1	2	3	4	5	6
433	489 512,81	2 242 864,79		0,60	
434	489 505,90	2 242 870,52		0,60	
435	489 501,43	2 242 873,57		0,60	
436	489 479,49	2 242 890,53		0,60	
437	489 438,66	2 242 921,09		0,60	
438	489 378,11	2 242 966,40		0,60	
439	489 318,75	2 243 011,00		0,60	
440	489 259,07	2 243 055,81		0,60	
441	489 199,61	2 243 100,27		0,60	
442	489 139,67	2 243 145,20		0,60	
443	489 079,31	2 243 190,48		0,60	
444	489 020,20	2 243 234,38		0,60	
445	488 996,85	2 243 252,24		0,60	
446	488 936,51	2 243 297,17		0,60	
447	488 877,81	2 243 340,95		0,60	
448	488 816,96	2 243 387,22		0,60	
449	488 783,44	2 243 405,40		0,60	
450	488 764,34	2 243 416,12		0,60	
451	488 731,93	2 243 434,45		0,60	
452	488 667,57	2 243 470,84		0,60	
453	488 601,94	2 243 507,85		0,60	
454	488 536,06	2 243 544,97		0,60	
455	488 471,82	2 243 581,04		0,60	
456	488 405,34	2 243 618,57		0,60	
457	488 340,91	2 243 654,90		0,60	
458	488 275,53	2 243 691,77		0,60	
459	488 210,65	2 243 728,32		0,60	
460	488 145,24	2 243 765,15	Аналитический метод	0,60	-
461	488 080,27	2 243 801,79		0,60	
462	488 015,05	2 243 838,55		0,60	
463	487 949,43	2 243 875,50		0,60	
464	487 885,18	2 243 912,12		0,60	
465	487 820,18	2 243 949,18		0,60	
466	487 759,40	2 243 982,73		0,60	
467	487 745,85	2 244 052,37		0,60	
468	487 732,15	2 244 125,89		0,60	
469	487 718,83	2 244 199,13		0,60	
470	487 707,80	2 244 262,24		0,60	
471	487 702,86	2 244 277,23		0,60	
472	487 682,91	2 244 270,67		0,60	
473	487 687,37	2 244 257,12		0,60	
474	487 698,15	2 244 195,44		0,60	
475	487 711,49	2 244 122,11		0,60	
476	487 725,22	2 244 048,44		0,60	
477	487 735,57	2 243 995,29		0,60	
478	487 674,51	2 244 026,12		0,60	
479	487 608,23	2 244 058,75		0,60	
480	487 540,26	2 244 092,29		0,60	
481	487 472,31	2 244 125,81		0,60	
482	487 406,43	2 244 158,43		0,60	
483	487 340,02	2 244 190,89		0,60	
484	487 273,08	2 244 224,18		0,60	
485	487 205,25	2 244 257,72		0,60	
486	487 139,81	2 244 290,39		0,60	
487	487 076,04	2 244 322,15		0,60	



## Раздел 2

## Сведения о местоположении границ объекта

1	2	3	4	5	6
488	487 009,14	2 244 355,36		0,60	
489	486 944,47	2 244 387,34		0,60	
490	486 880,73	2 244 418,87		0,60	
491	486 814,39	2 244 451,69		0,60	
492	486 750,38	2 244 483,34		0,60	
493	486 700,24	2 244 508,20		0,60	
494	486 648,14	2 244 534,29		0,60	
495	486 595,90	2 244 559,72		0,60	
496	486 547,56	2 244 583,63		0,60	
497	486 496,13	2 244 609,13		0,60	
498	486 455,04	2 244 629,49		0,60	
499	486 408,96	2 244 652,12		0,60	
500	486 345,66	2 244 683,32		0,60	
501	486 287,14	2 244 712,11		0,60	
502	486 240,23	2 244 735,22		0,60	
503	486 221,52	2 244 745,13		0,60	
504	486 211,69	2 244 726,57		0,60	
505	486 230,68	2 244 716,52		0,60	
506	486 277,86	2 244 693,27		0,60	
507	486 336,38	2 244 664,48		0,60	
508	486 399,70	2 244 633,28		0,60	
509	486 445,75	2 244 610,66		0,60	
510	486 486,81	2 244 590,32		0,60	
511	486 538,24	2 244 564,82		0,60	
512	486 586,64	2 244 540,87		0,60	
513	486 638,85	2 244 515,46		0,60	
514	486 690,89	2 244 489,40		0,60	
515	486 741,06	2 244 464,53	Аналитический метод	0,60	-
516	486 805,08	2 244 432,86		0,60	
517	486 871,41	2 244 400,04		0,60	
518	486 935,16	2 244 368,51		0,60	
519	486 999,81	2 244 336,55		0,60	
520	487 066,69	2 244 303,35		0,60	
521	487 130,44	2 244 271,60		0,60	
522	487 195,91	2 244 238,91		0,60	
523	487 263,74	2 244 205,37		0,60	
524	487 330,72	2 244 172,06		0,60	
525	487 397,15	2 244 139,59		0,60	
526	487 463,00	2 244 106,98		0,60	
527	487 530,97	2 244 073,46		0,60	
528	487 598,94	2 244 039,92		0,60	
529	487 665,14	2 244 007,33		0,60	
530	487 727,16	2 243 976,00		0,60	
531	487 740,69	2 243 968,94		0,60	
532	487 741,73	2 243 963,59		0,60	
533	487 748,30	2 243 964,87		0,60	
534	487 809,91	2 243 930,87		0,60	
535	487 874,78	2 243 893,88		0,60	
536	487 939,08	2 243 857,23		0,60	
537	488 004,75	2 243 820,25		0,60	
538	488 069,96	2 243 783,50		0,60	
539	488 134,92	2 243 746,86		0,60	
540	488 200,34	2 243 710,02		0,60	
541	488 265,22	2 243 673,47		0,60	
542	488 330,60	2 243 636,61		0,60	

## Раздел 2

## Сведения о местоположении границ объекта

1	2	3	4	5	6
543	488 395,02	2 243 600,28		0,60	
544	488 461,51	2 243 562,75		0,60	
545	488 525,76	2 243 526,67		0,60	
546	488 591,63	2 243 489,55		0,60	
547	488 657,24	2 243 452,56		0,60	
548	488 721,59	2 243 416,17		0,60	
549	488 754,03	2 243 397,82		0,60	
550	488 773,29	2 243 387,01		0,60	
551	488 805,54	2 243 369,53		0,60	
552	488 865,17	2 243 324,18		0,60	
553	488 923,96	2 243 280,33		0,60	
554	488 984,19	2 243 235,48		0,60	
555	489 007,56	2 243 217,61		0,60	
556	489 066,75	2 243 173,65		0,60	
557	489 127,07	2 243 128,40		0,60	
558	489 187,02	2 243 083,47		0,60	
559	489 246,47	2 243 039,01		0,60	
560	489 306,14	2 242 994,21		0,60	
561	489 365,52	2 242 949,59		0,60	
562	489 426,08	2 242 904,28		0,60	
563	489 466,78	2 242 873,81		0,60	
564	489 489,07	2 242 856,58		0,60	
565	489 493,24	2 242 853,73		0,60	
566	489 496,20	2 242 851,28		0,60	
567	489 455,25	2 242 808,86		0,60	
568	489 408,13	2 242 760,37		0,60	
569	489 358,59	2 242 709,45		0,60	
570	489 310,51	2 242 660,03	Аналитический метод	0,60	-
571	489 260,80	2 242 609,01		0,60	
572	489 211,13	2 242 557,97		0,60	
573	489 161,27	2 242 506,72		0,60	
574	489 111,42	2 242 455,51		0,60	
575	489 061,38	2 242 404,11		0,60	
576	489 011,40	2 242 352,77		0,60	
577	488 961,97	2 242 301,98		0,60	
578	488 913,05	2 242 251,70		0,60	
579	488 865,26	2 242 202,51		0,60	
580	488 817,81	2 242 153,78		0,60	
581	488 770,20	2 242 104,79		0,60	
582	488 723,27	2 242 056,60		0,60	
583	488 675,12	2 242 007,12		0,60	
584	488 627,34	2 241 958,01		0,60	
585	488 580,28	2 241 910,23		0,60	
586	488 525,78	2 241 869,83		0,60	
587	488 483,02	2 241 838,07		0,60	
588	488 460,97	2 241 831,43		0,60	
589	488 402,19	2 241 792,94		0,60	
590	488 344,91	2 241 755,78		0,60	
591	488 286,57	2 241 717,97		0,60	
592	488 229,31	2 241 680,70		0,60	
593	488 173,31	2 241 644,30		0,60	
594	488 125,61	2 241 613,40		0,60	
595	488 069,78	2 241 577,22		0,60	
596	488 011,85	2 241 539,60		0,60	
597	487 954,73	2 241 502,51		0,60	

## Раздел 2

## Сведения о местоположении границ объекта

1	2	3	4	5	6
598	487 897,38	2 241 465,36		0,60	
599	487 839,36	2 241 427,69		0,60	
600	487 782,06	2 241 390,51		0,60	
601	487 724,38	2 241 353,13		0,60	
602	487 667,79	2 241 316,35		0,60	
603	487 610,09	2 241 278,91		0,60	
604	487 552,23	2 241 241,42		0,60	
605	487 498,78	2 241 198,24		0,60	
606	487 445,47	2 241 154,83		0,60	
607	487 391,80	2 241 111,16		0,60	
608	487 337,13	2 241 066,44		0,60	
609	487 285,26	2 241 024,13		0,60	
610	487 232,47	2 240 981,16		0,60	
611	487 179,92	2 240 938,17		0,60	
612	487 122,88	2 240 891,78		0,60	
613	487 073,08	2 240 851,17		0,60	
614	487 020,72	2 240 808,32		0,60	
615	486 989,70	2 240 783,11		0,60	
616	486 948,05	2 240 748,45		0,60	
617	486 912,99	2 240 687,87		0,60	
618	486 881,68	2 240 634,89		0,60	
619	486 855,06	2 240 589,20		0,60	
620	486 823,33	2 240 535,53		0,60	
621	486 789,09	2 240 477,52		0,60	
622	486 754,32	2 240 418,50		0,60	
623	486 719,85	2 240 360,11		0,60	
624	486 685,04	2 240 301,11		0,60	
625	486 650,17	2 240 242,10	Аналитический метод	0,60	-
626	486 615,39	2 240 183,21		0,60	
627	486 580,58	2 240 124,34		0,60	
628	486 545,80	2 240 065,40		0,60	
629	486 510,76	2 240 005,96		0,60	
630	486 475,79	2 239 947,16		0,60	
631	486 455,24	2 239 912,19		0,60	
632	486 420,79	2 239 853,78		0,60	
633	486 385,75	2 239 794,39		0,60	
634	486 350,84	2 239 735,28		0,60	
635	486 316,31	2 239 676,68		0,60	
636	486 281,35	2 239 617,42		0,60	
637	486 246,67	2 239 558,52		0,60	
638	486 212,07	2 239 499,88		0,60	
639	486 177,70	2 239 441,53		0,60	
640	486 171,61	2 239 433,92		0,60	
641	486 172,73	2 239 433,03		0,60	
642	486 146,70	2 239 388,49		0,60	
643	486 123,86	2 239 349,01		0,60	
644	486 101,35	2 239 309,75		0,60	
645	486 065,41	2 239 249,68		0,60	
646	486 030,43	2 239 191,18		0,60	
647	485 999,71	2 239 139,93		0,60	
648	485 961,88	2 239 076,70		0,60	
649	485 924,17	2 239 009,56		0,60	
650	485 976,53	2 238 977,25		0,60	
651	485 994,05	2 238 914,23		0,60	
652	486 010,52	2 238 849,83		0,60	

## Раздел 2

## Сведения о местоположении границ объекта

1	2	3	4	5	6
653	486 026,26	2 238 788,79		0,60	
654	486 042,52	2 238 725,77		0,60	
655	486 058,68	2 238 663,10		0,60	
656	486 074,53	2 238 601,66		0,60	
657	486 090,60	2 238 539,36		0,60	
658	486 106,44	2 238 477,96		0,60	
659	486 122,28	2 238 416,55		0,60	
660	486 137,55	2 238 357,37		0,60	
661	486 153,99	2 238 293,63		0,60	
662	486 169,95	2 238 231,76		0,60	
663	486 186,32	2 238 168,27		0,60	
664	486 199,23	2 238 118,23		0,60	
665	486 219,23	2 238 124,79		0,60	
666	486 206,66	2 238 173,52		0,60	
667	486 190,28	2 238 237,01		0,60	
668	486 174,32	2 238 298,88		0,60	
669	486 157,88	2 238 362,62		0,60	
670	486 142,62	2 238 421,80		0,60	
671	486 126,78	2 238 483,20		0,60	
672	486 110,94	2 238 544,60		0,60	
673	486 094,87	2 238 606,90		0,60	
674	486 079,02	2 238 668,34		0,60	
675	486 062,85	2 238 731,02		0,60	
676	486 046,60	2 238 794,04		0,60	
677	486 030,86	2 238 855,04		0,60	
678	486 014,34	2 238 919,64		0,60	
679	485 994,56	2 238 990,80		0,60	
680	485 952,35	2 239 016,85	Аналитический метод	0,60	-
681	485 980,05	2 239 066,17		0,60	
682	486 017,73	2 239 129,14		0,60	
683	486 048,45	2 239 180,40		0,60	
684	486 083,43	2 239 238,90		0,60	
685	486 119,47	2 239 299,13		0,60	
686	486 142,06	2 239 338,53		0,60	
687	486 164,85	2 239 377,93		0,60	
688	486 189,44	2 239 420,00		0,60	
689	486 229,11	2 239 393,37		0,60	
690	486 285,93	2 239 353,37		0,60	
691	486 345,37	2 239 311,51		0,60	
692	486 401,44	2 239 272,20		0,60	
693	486 458,86	2 239 231,96		0,60	
694	486 514,83	2 239 192,79		0,60	
695	486 529,43	2 239 182,54		0,60	
696	486 541,50	2 239 199,73		0,60	
697	486 526,89	2 239 209,98		0,60	
698	486 470,91	2 239 249,16		0,60	
699	486 413,50	2 239 289,39		0,60	
700	486 357,46	2 239 328,69		0,60	
701	486 298,02	2 239 370,54		0,60	
702	486 241,00	2 239 410,67		0,60	
703	486 200,08	2 239 438,15		0,60	
704	486 230,16	2 239 489,21		0,60	
705	486 264,77	2 239 547,86		0,60	
706	486 299,44	2 239 606,76		0,60	
707	486 334,40	2 239 666,02		0,60	

**Раздел 2**

**Сведения о местоположении границ объекта**

<b>1</b>	<b>2</b>	<b>3</b>	<b>4</b>	<b>5</b>	<b>6</b>
708	486 368,93	2 239 724,60	Аналитический метод	0,60	
709	486 403,83	2 239 783,72		0,60	
710	486 438,88	2 239 843,11		0,60	
711	486 473,34	2 239 901,55		0,60	
712	486 493,86	2 239 936,47		0,60	
713	486 528,83	2 239 995,26		0,60	
714	486 563,89	2 240 054,74		0,60	
715	486 598,66	2 240 113,65		0,60	
716	486 633,47	2 240 172,53		0,60	
717	486 668,25	2 240 231,42		0,60	
718	486 703,13	2 240 290,44		0,60	
719	486 737,93	2 240 349,44		0,60	
720	486 772,40	2 240 407,83		0,60	
721	486 807,17	2 240 466,85		0,60	
722	486 841,41	2 240 524,85		0,60	
723	486 873,17	2 240 578,56		0,60	
724	486 899,79	2 240 624,25		0,60	
725	486 931,11	2 240 677,26		0,60	
726	486 964,36	2 240 734,70		0,60	
727	487 003,04	2 240 766,89		0,60	
728	487 033,99	2 240 792,05		0,60	
729	487 086,38	2 240 834,91		0,60	
730	487 136,13	2 240 875,49		0,60	
731	487 193,19	2 240 921,89		0,60	
732	487 245,75	2 240 964,89		0,60	
733	487 298,53	2 241 007,85		0,60	
734	487 350,42	2 241 050,18		0,60	
735	487 405,07	2 241 094,88		0,60	
736	487 458,73	2 241 138,54		0,60	
737	487 512,01	2 241 181,93		0,60	
738	487 564,57	2 241 224,40		0,60	
739	487 621,52	2 241 261,29		0,60	
740	487 679,23	2 241 298,74		0,60	
741	487 735,80	2 241 335,51		0,60	
742	487 793,49	2 241 372,89		0,60	
743	487 850,79	2 241 410,07		0,60	
744	487 908,80	2 241 447,74		0,60	
745	487 966,15	2 241 484,89		0,60	
746	488 023,28	2 241 521,99		0,60	
747	488 081,21	2 241 559,60		0,60	
748	488 137,03	2 241 595,78		0,60	
749	488 184,75	2 241 626,69		0,60	
750	488 240,77	2 241 663,09	0,60		
751	488 298,02	2 241 700,37	0,60		
752	488 356,34	2 241 738,16	0,60		
753	488 413,64	2 241 775,33	0,60		
754	488 469,93	2 241 812,19	0,60		
755	488 492,60	2 241 819,02	0,60		
756	488 538,29	2 241 852,97	0,60		
757	488 594,10	2 241 894,33	0,60		
758	488 642,36	2 241 943,32	0,60		
759	488 690,17	2 241 992,47	0,60		
760	488 738,32	2 242 041,95	0,60		
761	488 785,25	2 242 090,15	0,60		
762	488 832,86	2 242 139,14	0,60		

**Раздел 2**

**Сведения о местоположении границ объекта**

<b>1</b>	<b>2</b>	<b>3</b>	<b>4</b>	<b>5</b>	<b>6</b>
763	488 880,31	2 242 187,87	Аналитический метод	0,60	-
764	488 928,11	2 242 237,06		0,60	
765	488 977,02	2 242 287,34		0,60	
766	489 026,45	2 242 338,12		0,60	
767	489 076,43	2 242 389,46		0,60	
768	489 126,46	2 242 440,86		0,60	
769	489 176,32	2 242 492,08		0,60	
770	489 226,18	2 242 543,33		0,60	
771	489 275,84	2 242 594,36		0,60	
772	489 325,56	2 242 645,38		0,60	
773	489 373,64	2 242 694,80		0,60	
774	489 423,18	2 242 745,74		0,60	
775	489 470,35	2 242 794,26		0,60	
776	489 512,55	2 242 837,98		0,60	
777	489 513,23	2 242 837,43		0,60	
778	489 517,28	2 242 842,43		0,60	
779	489 562,10	2 242 849,27		0,60	
780	489 622,27	2 242 857,66		0,60	
781	489 691,91	2 242 867,19		0,60	
782	489 766,36	2 242 877,55		0,60	
783	489 837,37	2 242 887,48		0,60	
784	489 907,41	2 242 897,18		0,60	
785	489 980,48	2 242 907,18		0,60	
786	490 025,61	2 242 913,50		0,60	
787	490 090,85	2 242 922,56		0,60	
788	490 143,11	2 242 929,78		0,60	
789	490 196,47	2 242 937,15		0,60	
790	490 267,07	2 242 946,94		0,60	
791	490 323,13	2 242 954,96		0,60	
792	490 326,98	2 242 949,35		0,60	
793	490 326,49	2 242 948,97		0,60	
794	490 332,75	2 242 940,94		0,60	
795	490 337,68	2 242 933,75		0,60	
796	490 338,17	2 242 933,99		0,60	
797	490 367,47	2 242 896,39		0,60	
798	490 410,21	2 242 844,66		0,60	
799	490 414,61	2 242 839,27		0,60	
800	490 461,60	2 242 781,61		0,60	
801	490 508,69	2 242 723,36		0,60	
802	490 555,54	2 242 665,43		0,60	
803	490 602,82	2 242 607,10		0,60	
804	490 649,54	2 242 549,32		0,60	
805	490 687,03	2 242 503,03		0,60	
806	490 626,33	2 242 483,88	0,60		
807	490 555,25	2 242 461,43	0,60		
808	490 484,17	2 242 439,09	0,60		
809	490 442,67	2 242 425,93	0,60		
810	490 384,87	2 242 407,42	0,60		
811	490 301,46	2 242 381,51	0,60		
812	490 208,15	2 242 351,63	0,60		
813	490 194,72	2 242 350,82	0,60		
814	490 195,99	2 242 329,86	0,60		
815	490 212,04	2 242 330,83	0,60		
816	490 307,78	2 242 361,48	0,60		
817	490 391,19	2 242 387,39	0,60		

**Раздел 2**

**Сведения о местоположении границ объекта**

<b>1</b>	<b>2</b>	<b>3</b>	<b>4</b>	<b>5</b>	<b>6</b>
818	490 449,07	2 242 405,92	Аналитический метод	0,60	-
819	490 490,48	2 242 419,06		0,60	
820	490 561,57	2 242 441,41		0,60	
821	490 632,65	2 242 463,85		0,60	
822	490 701,25	2 242 485,50		0,60	
823	490 743,92	2 242 433,09		0,60	
824	490 790,98	2 242 375,38		0,60	
825	490 838,40	2 242 317,04		0,60	
826	490 885,37	2 242 259,36		0,60	
827	490 930,87	2 242 203,57		0,60	
828	490 939,44	2 242 145,95		0,60	
829	490 948,84	2 242 088,56		0,60	
830	490 956,91	2 242 039,89		0,60	
831	490 965,03	2 241 990,41		0,60	
832	490 973,49	2 241 939,24		0,60	
833	490 985,95	2 241 863,76		0,60	
834	490 998,28	2 241 789,31		0,60	
835	491 010,54	2 241 715,55		0,60	
836	491 022,75	2 241 641,63		0,60	
837	491 035,23	2 241 565,83		0,60	
838	491 046,94	2 241 494,48		0,60	
839	491 059,12	2 241 420,53		0,60	
840	491 071,23	2 241 346,83		0,60	
841	491 083,17	2 241 274,49		0,60	
842	491 095,39	2 241 200,96		0,60	
843	491 107,57	2 241 127,16		0,60	
844	491 119,68	2 241 053,76		0,60	
845	491 132,98	2 240 973,05		0,60	
846	491 144,10	2 240 905,75		0,60	
847	491 155,86	2 240 834,46		0,60	
848	491 167,19	2 240 766,08		0,60	
849	491 179,08	2 240 691,90		0,60	
850	491 191,70	2 240 617,62		0,60	
851	491 204,04	2 240 543,06		0,60	
852	491 216,32	2 240 468,89		0,60	
853	491 228,49	2 240 395,06		0,60	
854	491 240,62	2 240 321,89		0,60	
855	491 252,53	2 240 249,45		0,60	
856	491 263,32	2 240 184,11		0,60	
857	491 275,47	2 240 111,18		0,60	
858	491 287,79	2 240 036,90		0,60	
859	491 299,87	2 239 963,95		0,60	
860	491 312,04	2 239 890,55	0,60		
861	491 324,34	2 239 816,48	0,60		
862	491 336,57	2 239 742,98	0,60		
863	491 348,86	2 239 668,95	0,60		
864	491 361,08	2 239 595,36	0,60		
865	491 373,27	2 239 522,14	0,60		
866	491 385,48	2 239 448,47	0,60		
867	491 397,53	2 239 375,71	0,60		
868	491 409,79	2 239 301,63	0,60		
869	491 421,94	2 239 228,22	0,60		
870	491 434,17	2 239 154,50	0,60		
871	491 446,31	2 239 081,14	0,60		
872	491 458,51	2 239 007,51	0,60		

## Раздел 2

## Сведения о местоположении границ объекта

1	2	3	4	5	6
873	491 470,72	2 238 933,73		0,60	
874	491 482,99	2 238 859,66		0,60	
875	491 495,04	2 238 786,64		0,60	
876	491 507,33	2 238 712,68		0,60	
877	491 519,50	2 238 639,14		0,60	
878	491 529,73	2 238 577,44		0,60	
879	491 540,62	2 238 511,66		0,60	
880	491 551,30	2 238 447,70		0,60	
881	491 562,42	2 238 380,37		0,60	
882	491 570,18	2 238 333,67		0,60	
883	491 578,72	2 238 282,99		0,60	
884	491 590,76	2 238 209,89		0,60	
885	491 602,25	2 238 140,16		0,60	
886	491 598,61	2 238 135,66		0,60	
887	491 602,81	2 238 132,26		0,60	
888	491 602,03	2 238 069,18		0,60	
889	491 601,03	2 237 984,85		0,60	
890	491 600,04	2 237 896,90		0,60	
891	491 599,05	2 237 809,66		0,60	
892	491 598,10	2 237 724,42		0,60	
893	491 597,09	2 237 638,58		0,60	
894	491 596,09	2 237 552,18		0,60	
895	491 595,06	2 237 466,00		0,60	
896	491 594,10	2 237 379,93		0,60	
897	491 593,14	2 237 294,14		0,60	
898	491 592,11	2 237 207,65		0,60	
899	491 591,13	2 237 121,95		0,60	
900	491 590,17	2 237 035,64	Аналитический метод	0,60	-
901	491 589,25	2 236 949,55		0,60	
902	491 588,14	2 236 862,51		0,60	
903	491 587,26	2 236 777,10		0,60	
904	491 586,25	2 236 689,68		0,60	
905	491 585,28	2 236 603,49		0,60	
906	491 584,34	2 236 516,96		0,60	
907	491 583,37	2 236 431,47		0,60	
908	491 582,39	2 236 345,08		0,60	
909	491 581,41	2 236 258,49		0,60	
910	491 580,56	2 236 176,77		0,60	
911	491 579,44	2 236 085,51		0,60	
912	491 578,56	2 235 999,32		0,60	
913	491 577,15	2 235 912,96		0,60	
914	491 577,95	2 235 828,66		0,60	
915	491 578,56	2 235 752,46		0,60	
916	491 529,12	2 235 753,17		0,60	
917	491 466,07	2 235 754,12		0,60	
918	491 397,70	2 235 755,05		0,60	
919	491 311,20	2 235 756,45		0,60	
920	491 223,78	2 235 757,75		0,60	
921	491 137,70	2 235 759,06		0,60	
922	491 050,84	2 235 760,32		0,60	
923	490 964,81	2 235 761,58		0,60	
924	490 878,39	2 235 762,86		0,60	
925	490 791,22	2 235 764,11		0,60	
926	490 705,31	2 235 765,33		0,60	
927	490 619,18	2 235 766,56		0,60	



## Раздел 2

## Сведения о местоположении границ объекта

1	2	3	4	5	6
928	490 533,55	2 235 767,82		0,60	
929	490 447,04	2 235 769,12		0,60	
930	490 360,18	2 235 770,38		0,60	
931	490 274,10	2 235 771,65		0,60	
932	490 187,10	2 235 772,85		0,60	
933	490 101,43	2 235 774,08		0,60	
934	490 014,98	2 235 775,31		0,60	
935	489 927,77	2 235 776,58		0,60	
936	489 842,29	2 235 777,80		0,60	
937	489 757,33	2 235 779,05		0,60	
938	489 664,19	2 235 780,38		0,60	
939	489 632,31	2 235 693,28		0,60	
940	489 603,18	2 235 613,68		0,60	
941	489 575,61	2 235 537,31		0,60	
942	489 551,78	2 235 471,26		0,60	
943	489 529,61	2 235 409,48		0,60	
944	489 509,55	2 235 353,75		0,60	
945	489 491,52	2 235 303,37		0,60	
946	489 477,57	2 235 266,72		0,60	
947	489 472,50	2 235 250,53		0,60	
948	489 492,53	2 235 244,25		0,60	
949	489 497,42	2 235 259,84		0,60	
950	489 511,23	2 235 296,09		0,60	
951	489 529,32	2 235 346,67		0,60	
952	489 549,37	2 235 402,38		0,60	
953	489 571,54	2 235 464,14		0,60	
954	489 595,36	2 235 530,18		0,60	
955	489 622,91	2 235 606,49	Аналитический метод	0,60	-
956	489 652,03	2 235 686,06		0,60	
957	489 678,79	2 235 759,17		0,60	
958	489 757,02	2 235 758,05		0,60	
959	489 841,99	2 235 756,81		0,60	
960	489 927,46	2 235 755,58		0,60	
961	490 014,68	2 235 754,31		0,60	
962	490 101,14	2 235 753,08		0,60	
963	490 186,80	2 235 751,86		0,60	
964	490 273,80	2 235 750,65		0,60	
965	490 359,87	2 235 749,38		0,60	
966	490 446,72	2 235 748,12		0,60	
967	490 533,24	2 235 746,82		0,60	
968	490 618,87	2 235 745,56		0,60	
969	490 705,01	2 235 744,33		0,60	
970	490 790,93	2 235 743,12		0,60	
971	490 878,08	2 235 741,86		0,60	
972	490 964,50	2 235 740,58		0,60	
973	491 050,53	2 235 739,32		0,60	
974	491 137,38	2 235 738,06		0,60	
975	491 223,47	2 235 736,75		0,60	
976	491 310,87	2 235 735,45		0,60	
977	491 397,38	2 235 734,05		0,60	
978	491 465,76	2 235 733,13		0,60	
979	491 528,81	2 235 732,17		0,60	
980	491 578,71	2 235 731,46		0,60	
981	491 579,26	2 235 646,79		0,60	
982	491 600,26	2 235 646,93		0,60	

## Раздел 2

## Сведения о местоположении границ объекта

1	2	3	4	5	6
983	491 599,72	2 235 731,44		0,60	
984	491 599,64	2 235 742,00		0,60	
985	491 599,57	2 235 752,47		0,60	
986	491 598,95	2 235 828,83		0,60	
987	491 598,15	2 235 912,88		0,60	
988	491 599,56	2 235 999,04		0,60	
989	491 600,44	2 236 085,26		0,60	
990	491 601,56	2 236 176,52		0,60	
991	491 602,41	2 236 258,26		0,60	
992	491 603,39	2 236 344,84		0,60	
993	491 604,37	2 236 431,23		0,60	
994	491 605,34	2 236 516,73		0,60	
995	491 606,28	2 236 603,26		0,60	
996	491 607,25	2 236 689,44		0,60	
997	491 608,26	2 236 776,86		0,60	
998	491 609,14	2 236 862,26		0,60	
999	491 610,25	2 236 949,31		0,60	
1000	491 611,17	2 237 035,41		0,60	
1001	491 612,13	2 237 121,71		0,60	
1002	491 613,10	2 237 207,41		0,60	
1003	491 614,14	2 237 293,90		0,60	
1004	491 615,10	2 237 379,69		0,60	
1005	491 616,06	2 237 465,77		0,60	
1006	491 617,08	2 237 551,93		0,60	
1007	491 618,09	2 237 638,33		0,60	
1008	491 619,10	2 237 724,18		0,60	
1009	491 620,05	2 237 809,43		0,60	
1010	491 621,04	2 237 896,66	Аналитический метод	0,60	-
1011	491 622,02	2 237 984,60		0,60	
1012	491 623,03	2 238 068,93		0,60	
1013	491 623,83	2 238 133,44		0,60	
1014	491 627,47	2 238 137,93		0,60	
1015	491 670,32	2 238 194,82		0,60	
1016	491 706,09	2 238 241,78		0,60	
1017	491 747,04	2 238 295,52		0,60	
1018	491 780,49	2 238 339,31		0,60	
1019	491 823,40	2 238 395,64		0,60	
1020	491 835,29	2 238 400,10		0,60	
1021	491 827,91	2 238 419,77		0,60	
1022	491 810,36	2 238 413,18		0,60	
1023	491 763,80	2 238 352,05		0,60	
1024	491 730,35	2 238 308,27		0,60	
1025	491 689,38	2 238 254,50		0,60	
1026	491 653,59	2 238 207,51		0,60	
1027	491 619,82	2 238 162,68		0,60	
1028	491 611,48	2 238 213,31		0,60	
1029	491 599,43	2 238 286,43		0,60	
1030	491 590,90	2 238 337,13		0,60	
1031	491 583,13	2 238 383,81		0,60	
1032	491 572,01	2 238 451,15		0,60	
1033	491 561,34	2 238 515,09		0,60	
1034	491 550,45	2 238 580,88		0,60	
1035	491 540,22	2 238 642,57		0,60	
1036	491 528,05	2 238 716,12		0,60	
1037	491 515,76	2 238 790,08		0,60	

**Раздел 2**

**Сведения о местоположении границ объекта**

1	2	3	4	5	6
1038	491 503,71	2 238 863,09		0,60	
1039	491 491,44	2 238 937,16		0,60	
1040	491 479,23	2 239 010,94		0,60	
1041	491 467,03	2 239 084,57		0,60	
1042	491 454,88	2 239 157,93		0,60	
1043	491 442,65	2 239 231,66		0,60	
1044	491 430,51	2 239 305,05		0,60	
1045	491 418,25	2 239 379,14		0,60	
1046	491 406,20	2 239 451,90		0,60	
1047	491 393,99	2 239 525,59		0,60	
1048	491 381,80	2 239 598,80		0,60	
1049	491 369,58	2 239 672,39		0,60	
1050	491 357,29	2 239 746,42		0,60	
1051	491 345,06	2 239 819,93		0,60	
1052	491 332,76	2 239 893,99		0,60	
1053	491 320,59	2 239 967,39		0,60	
1054	491 308,50	2 240 040,33		0,60	
1055	491 296,18	2 240 114,63		0,60	
1056	491 284,03	2 240 187,55		0,60	
1057	491 273,25	2 240 252,86		0,60	
1058	491 261,34	2 240 325,32		0,60	
1059	491 249,21	2 240 398,49		0,60	
1060	491 237,04	2 240 472,32		0,60	
1061	491 224,76	2 240 546,49		0,60	
1062	491 212,41	2 240 621,10		0,60	
1063	491 199,80	2 240 695,33		0,60	
1064	491 187,91	2 240 769,47		0,60	
1065	491 176,58	2 240 837,89	Аналитический метод	0,60	-
1066	491 164,82	2 240 909,17		0,60	
1067	491 153,70	2 240 976,47		0,60	
1068	491 140,40	2 241 057,18		0,60	
1069	491 128,29	2 241 130,57		0,60	
1070	491 116,11	2 241 204,39		0,60	
1071	491 103,89	2 241 277,92		0,60	
1072	491 091,95	2 241 350,24		0,60	
1073	491 079,84	2 241 423,94		0,60	
1074	491 067,66	2 241 497,89		0,60	
1075	491 055,95	2 241 569,24		0,60	
1076	491 043,47	2 241 645,04		0,60	
1077	491 031,26	2 241 718,97		0,60	
1078	491 019,00	2 241 792,74		0,60	
1079	491 006,67	2 241 867,19		0,60	
1080	490 994,21	2 241 942,66		0,60	
1081	490 985,75	2 241 993,83		0,60	
1082	490 977,63	2 242 043,32		0,60	
1083	490 969,55	2 242 091,99		0,60	
1084	490 960,19	2 242 149,19		0,60	
1085	490 950,79	2 242 212,37		0,60	
1086	490 901,66	2 242 272,62		0,60	
1087	490 854,69	2 242 330,29		0,60	
1088	490 807,27	2 242 388,63		0,60	
1089	490 760,21	2 242 446,35		0,60	
1090	490 714,01	2 242 503,09		0,60	
1091	490 711,01	2 242 511,30		0,60	
1092	490 708,19	2 242 510,27		0,60	

## Раздел 2

## Сведения о местоположении границ объекта

1	2	3	4	5	6
1093	490 665,86	2 242 562,53		0,60	
1094	490 619,14	2 242 620,32		0,60	
1095	490 571,86	2 242 678,65		0,60	
1096	490 525,02	2 242 736,56		0,60	
1097	490 477,91	2 242 794,84		0,60	
1098	490 430,89	2 242 852,53		0,60	
1099	490 426,44	2 242 857,99		0,60	
1100	490 383,85	2 242 909,53		0,60	
1101	490 357,49	2 242 943,36		0,60	
1102	490 403,68	2 242 965,77		0,60	
1103	490 444,87	2 242 989,23		0,60	
1104	490 511,98	2 243 027,22		0,60	
1105	490 574,34	2 243 062,35		0,60	
1106	490 635,44	2 243 096,72		0,60	
1107	490 697,23	2 243 131,40		0,60	
1108	490 757,62	2 243 165,43		0,60	
1109	490 818,56	2 243 200,53		0,60	
1110	490 881,59	2 243 230,18		0,60	
1111	490 945,55	2 243 260,68		0,60	
1112	491 006,43	2 243 289,72		0,60	
1113	491 071,66	2 243 320,83		0,60	
1114	491 135,39	2 243 351,11		0,60	
1115	491 199,22	2 243 381,59		0,60	
1116	491 262,45	2 243 411,75		0,60	
1117	491 326,18	2 243 442,13		0,60	
1118	491 394,82	2 243 474,94		0,60	
1119	491 458,37	2 243 505,00		0,60	
1120	491 520,27	2 243 534,40	Аналитический метод	0,60	-
1121	491 582,77	2 243 564,15		0,60	
1122	491 644,14	2 243 593,22		0,60	
1123	491 706,47	2 243 622,86		0,60	
1124	491 767,97	2 243 652,14		0,60	
1125	491 829,20	2 243 681,48		0,60	
1126	491 891,89	2 243 711,13		0,60	
1127	491 953,62	2 243 740,49		0,60	
1128	492 016,19	2 243 770,23		0,60	
1129	492 079,35	2 243 800,18		0,60	
1130	492 141,62	2 243 830,04		0,60	
1131	492 205,22	2 243 854,83		0,60	
1132	492 267,43	2 243 879,49		0,60	
1133	492 332,16	2 243 904,82		0,60	
1134	492 394,63	2 243 929,41		0,60	
1135	492 456,75	2 243 953,80		0,60	
1136	492 519,93	2 243 978,56		0,60	
1137	492 582,71	2 244 003,18		0,60	
1138	492 645,93	2 244 028,04		0,60	
1139	492 709,88	2 244 053,13		0,60	
1140	492 773,39	2 244 078,05		0,60	
1141	492 836,07	2 244 102,74		0,60	
1142	492 899,80	2 244 127,73		0,60	
1143	492 962,75	2 244 152,37		0,60	
1144	493 028,38	2 244 178,16		0,60	
1145	493 087,57	2 244 201,57		0,60	
1146	493 153,76	2 244 227,43		0,60	
1147	493 219,54	2 244 253,39		0,60	

**Раздел 2**

<b>Сведения о местоположении границ объекта</b>					
<b>1</b>	<b>2</b>	<b>3</b>	<b>4</b>	<b>5</b>	<b>6</b>
1148	493 283,05	2 244 278,25		0,60	
1149	493 320,21	2 244 292,78		0,60	
1150	493 359,80	2 244 308,25		0,60	
1151	493 424,25	2 244 333,53		0,60	
1152	493 489,24	2 244 359,02		0,60	
1153	493 552,69	2 244 383,93		0,60	
1154	493 615,68	2 244 408,64		0,60	
1155	493 680,23	2 244 433,93		0,60	
1156	493 743,57	2 244 458,78		0,60	
1157	493 806,28	2 244 486,07		0,60	
1158	493 861,24	2 244 505,22		0,60	
1159	493 870,12	2 244 508,26		0,60	
1160	493 933,48	2 244 533,06		0,60	
1161	493 996,13	2 244 557,64		0,60	
1162	494 060,41	2 244 582,76		0,60	
1163	494 124,38	2 244 607,94		0,60	
1164	494 189,71	2 244 633,46		0,60	
1165	494 252,97	2 244 658,08		0,60	
1166	494 316,92	2 244 683,07		0,60	
1167	494 380,23	2 244 707,84		0,60	
1168	494 445,88	2 244 733,44		0,60	
1169	494 509,29	2 244 758,30		0,60	
1170	494 573,17	2 244 783,31		0,60	
1171	494 636,44	2 244 808,38		0,60	
1172	494 700,21	2 244 833,25		0,60	
1173	494 763,91	2 244 858,21		0,60	
1174	494 827,67	2 244 883,08		0,60	
1175	494 890,92	2 244 907,71	Аналитический метод	0,60	-
1176	494 954,82	2 244 932,84		0,60	
1177	495 018,03	2 244 957,57		0,60	
1178	495 081,59	2 244 982,31		0,60	
1179	495 145,78	2 245 007,42		0,60	
1180	495 209,74	2 245 032,43		0,60	
1181	495 271,25	2 245 059,07		0,60	
1182	495 321,65	2 245 077,34		0,60	
1183	495 389,68	2 245 105,44		0,60	
1184	495 452,86	2 245 131,73		0,60	
1185	495 515,93	2 245 157,75		0,60	
1186	495 576,92	2 245 182,83		0,60	
1187	495 640,42	2 245 209,13		0,60	
1188	495 703,13	2 245 235,20		0,60	
1189	495 750,33	2 245 254,59		0,60	
1190	495 798,03	2 245 274,43		0,60	
1191	495 807,43	2 245 276,70		0,60	
1192	495 807,09	2 245 278,12		0,60	
1193	495 857,97	2 245 298,78		0,60	
1194	495 925,62	2 245 326,16		0,60	
1195	495 988,80	2 245 351,83		0,60	
1196	496 051,57	2 245 377,36		0,60	
1197	496 115,03	2 245 403,05		0,60	
1198	496 178,66	2 245 428,90		0,60	
1199	496 241,65	2 245 454,44		0,60	
1200	496 304,55	2 245 479,96		0,60	
1201	496 371,36	2 245 507,08		0,60	
1202	496 433,68	2 245 532,35		0,60	

## Раздел 2

## Сведения о местоположении границ объекта

1	2	3	4	5	6
1203	496 496,47	2 245 557,88		0,60	
1204	496 560,75	2 245 583,97		0,60	
1205	496 623,54	2 245 609,47		0,60	
1206	496 681,25	2 245 633,00		0,60	
1207	496 688,53	2 245 628,15		0,60	
1208	496 736,23	2 245 594,92		0,60	
1209	496 779,61	2 245 564,08		0,60	
1210	496 827,40	2 245 530,47		0,60	
1211	496 892,75	2 245 484,44		0,60	
1212	496 957,74	2 245 438,64		0,60	
1213	497 022,47	2 245 393,13		0,60	
1214	497 087,19	2 245 347,55		0,60	
1215	497 152,12	2 245 301,79		0,60	
1216	497 217,42	2 245 255,85		0,60	
1217	497 281,51	2 245 210,76		0,60	
1218	497 348,10	2 245 163,79		0,60	
1219	497 404,95	2 245 123,80		0,60	
1220	497 469,87	2 245 078,18		0,60	
1221	497 535,33	2 245 032,07		0,60	
1222	497 600,72	2 244 986,01		0,60	
1223	497 666,01	2 244 940,13		0,60	
1224	497 732,44	2 244 893,30		0,60	
1225	497 792,48	2 244 850,00		0,60	
1226	497 777,16	2 244 769,54		0,60	
1227	497 762,77	2 244 685,41		0,60	
1228	497 749,18	2 244 606,24		0,60	
1229	497 735,77	2 244 527,14		0,60	
1230	497 721,91	2 244 445,37	Аналитический метод	0,60	-
1231	497 708,61	2 244 367,04		0,60	
1232	497 694,99	2 244 287,80		0,60	
1233	497 681,55	2 244 208,47		0,60	
1234	497 668,20	2 244 129,53		0,60	
1235	497 654,70	2 244 050,30		0,60	
1236	497 641,37	2 243 971,02		0,60	
1237	497 627,98	2 243 892,41		0,60	
1238	497 614,41	2 243 812,89		0,60	
1239	497 601,06	2 243 734,11		0,60	
1240	497 587,61	2 243 654,93		0,60	
1241	497 574,22	2 243 576,10		0,60	
1242	497 560,72	2 243 496,82		0,60	
1243	497 547,31	2 243 418,22		0,60	
1244	497 533,86	2 243 339,11		0,60	
1245	497 520,28	2 243 259,76		0,60	
1246	497 506,84	2 243 180,54		0,60	
1247	497 493,30	2 243 100,58		0,60	
1248	497 480,69	2 243 027,70		0,60	
1249	497 479,63	2 243 010,63		0,60	
1250	497 500,59	2 243 009,33		0,60	
1251	497 501,58	2 243 025,25		0,60	
1252	497 514,00	2 243 097,01		0,60	
1253	497 527,55	2 243 177,03		0,60	
1254	497 540,98	2 243 256,24		0,60	
1255	497 554,56	2 243 335,59		0,60	
1256	497 568,01	2 243 414,69		0,60	
1257	497 581,42	2 243 493,29		0,60	

## Раздел 2

## Сведения о местоположении границ объекта

1	2	3	4	5	6
1258	497 594,92	2 243 572,58		0,60	
1259	497 608,32	2 243 651,42		0,60	
1260	497 621,77	2 243 730,60		0,60	
1261	497 635,12	2 243 809,38		0,60	
1262	497 648,68	2 243 888,88		0,60	
1263	497 662,07	2 243 967,51		0,60	
1264	497 675,41	2 244 046,78		0,60	
1265	497 688,90	2 244 126,02		0,60	
1266	497 702,25	2 244 204,97		0,60	
1267	497 715,69	2 244 284,26		0,60	
1268	497 729,31	2 244 363,52		0,60	
1269	497 742,62	2 244 441,85		0,60	
1270	497 756,48	2 244 523,63		0,60	
1271	497 769,88	2 244 602,71		0,60	
1272	497 783,47	2 244 681,87		0,60	
1273	497 797,82	2 244 765,81		0,60	
1274	497 815,62	2 244 859,21		0,60	
1275	497 744,64	2 244 910,40		0,60	
1276	497 678,09	2 244 957,31		0,60	
1277	497 612,80	2 245 003,19		0,60	
1278	497 547,42	2 245 049,23		0,60	
1279	497 481,96	2 245 095,35		0,60	
1280	497 417,03	2 245 140,98		0,60	
1281	497 360,20	2 245 180,96		0,60	
1282	497 293,61	2 245 227,92		0,60	
1283	497 229,50	2 245 273,02		0,60	
1284	497 164,22	2 245 318,96		0,60	
1285	497 099,28	2 245 364,71	Аналитический метод	0,60	-
1286	497 034,56	2 245 410,30		0,60	
1287	496 969,83	2 245 455,81		0,60	
1288	496 904,84	2 245 501,61		0,60	
1289	496 839,49	2 245 547,64		0,60	
1290	496 791,73	2 245 581,22		0,60	
1291	496 748,31	2 245 612,10		0,60	
1292	496 704,48	2 245 642,63		0,60	
1293	496 749,68	2 245 661,45		0,60	
1294	496 814,24	2 245 687,73		0,60	
1295	496 877,88	2 245 713,54		0,60	
1296	496 941,48	2 245 739,33		0,60	
1297	497 004,74	2 245 764,98		0,60	
1298	497 066,99	2 245 790,28		0,60	
1299	497 130,30	2 245 815,93		0,60	
1300	497 192,67	2 245 841,28		0,60	
1301	497 255,78	2 245 866,89		0,60	
1302	497 318,94	2 245 892,51		0,60	
1303	497 383,09	2 245 918,61		0,60	
1304	497 444,95	2 245 943,69		0,60	
1305	497 507,96	2 245 969,16		0,60	
1306	497 570,72	2 245 994,72		0,60	
1307	497 635,08	2 246 020,82		0,60	
1308	497 696,69	2 246 045,84		0,60	
1309	497 761,53	2 246 072,29		0,60	
1310	497 806,61	2 246 090,16		0,60	
1311	497 855,28	2 246 110,22		0,60	
1312	497 918,48	2 246 135,99		0,60	

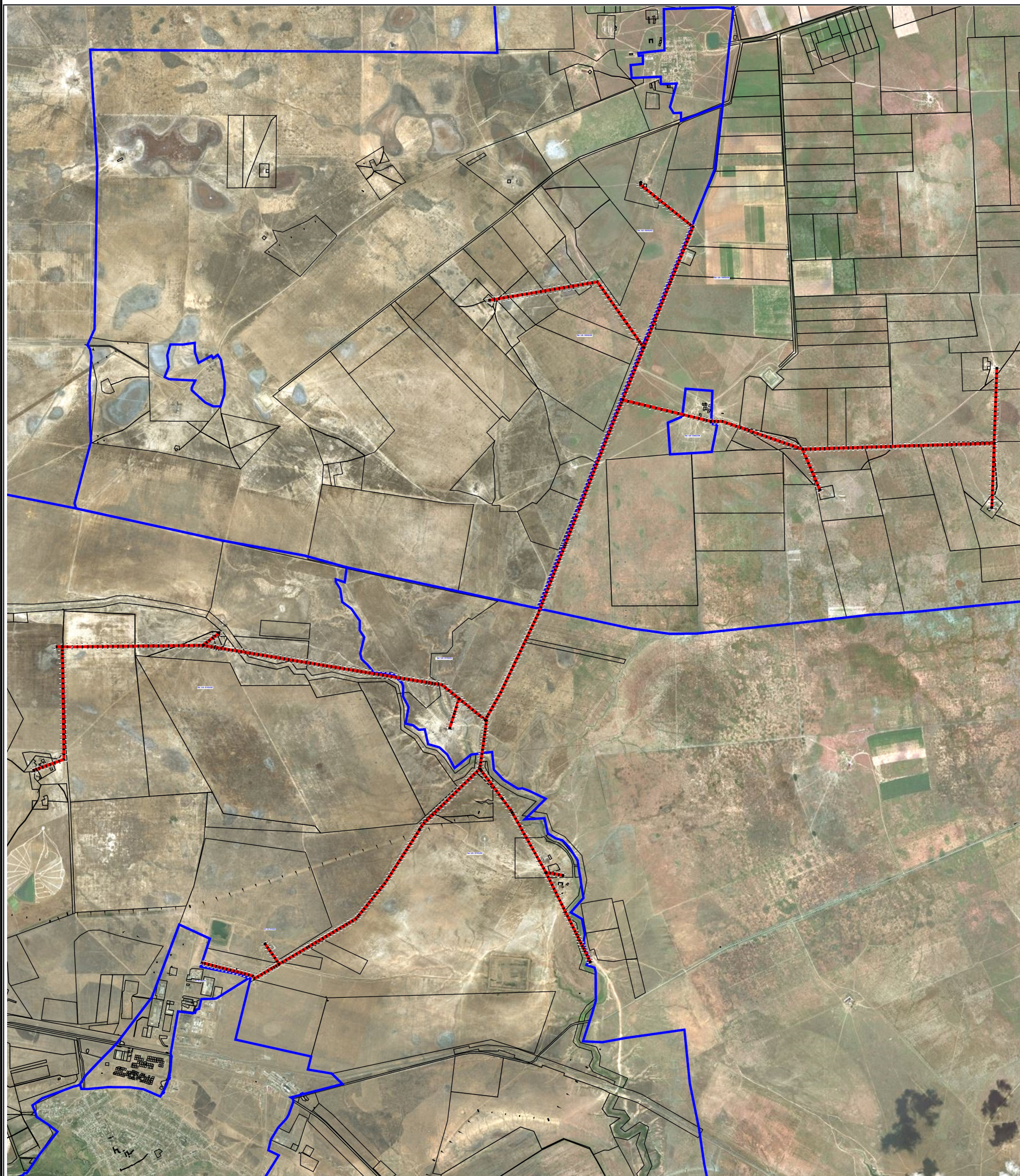










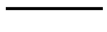

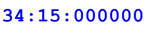


**Схема расположения границ публичного сервитута для размещения  
объекта: ВЛ 10 кВ 15Л-Ленинская-10**  
(наименование)



**Масштаб 1:70 000**

**Условные обозначения:**

-  - Граница устанавливаемой зоны публичного сервитута
-  7 - Характерная точка охранной зоны
-  - Граница кадастрового квартала
-  - Ось линии
-  - Граница земельного участка в кадастровом квартале
-  :123 - Номер земельного участка в кадастровом квартале
-  34:15:000000 - Номер кадастрового квартала



**Схема расположения границ публичного сервитута для размещения  
объекта: ВЛ 10 кВ 15Л-Ленинская-10**  
(наименование)



Масштаб 1:10 000



**Схема расположения границ публичного сервитута для размещения  
объекта: ВЛ 10 кВ 15Л-Ленинская-10**  
(наименование)





**Схема расположения границ публичного сервитута для размещения объекта: ВЛ 10 кВ 15Л-Ленинская-10**  
(наименование)



34:15:050105

Масштаб 1:10 000



**Схема расположения границ публичного сервитута для размещения объекта: ВЛ 10 кВ 15Л-Ленинская-10**  
(наименование)



Масштаб 1:10 500



**Схема расположения границ публичного сервитута для размещения  
объекта: ВЛ 10 кВ 15Л-Ленинская-10**  
(наименование)



Масштаб 1:10 000



**Схема расположения границ публичного сервитута для размещения  
объекта: ВЛ 10 кВ 15Л-Ленинская-10**  
(наименование)



Масштаб 1:10 000



**Схема расположения границ публичного сервитута для размещения объекта: ВЛ 10 кВ 15Л-Ленинская-10**  
(наименование)



Масштаб 1:10 000



**Схема расположения границ публичного сервитута для размещения  
объекта: ВЛ 10 кВ 15Л-Ленинская-10**  
(наименование)



Масштаб 1:10 000



**Схема расположения границ публичного сервитута для размещения  
объекта: ВЛ 10 кВ 15Л-Ленинская-10**  
(наименование)





**Схема расположения границ публичного сервитута для размещения  
объекта: ВЛ 10 кВ 15Л-Ленинская-10**  
(наименование)





**Схема расположения границ публичного сервитута для размещения  
объекта: ВЛ 10 кВ 15Л-Ленинская-10**  
(наименование)

